

То роют в почве норы, то плавают в воде,
То лезут выше в горы, короче, есть везде!
Покрыто тело кожей, на коже густо шерсть.
Зимой они не мёрзнут и могут в снег залезть.

Пушистые на ощупь и теплые внутри.
То спящие всю зиму, то рыщут до зари.
Во рту зубов различных не просто сосчитать:
Резцы, клыки и прочие - кусать, хватать и жевать.

Один грызёт орехи, другой жуёт траву,
А третий ищет мясо, чтоб накормить братву.
Хоть летом, хоть зимою детей растить легко,
Искать не надо пищу - с собой есть молоко.

В лесу как санитары, а могут быть как дичь,
В колхозе быть в отаре, и можно их постричь.
Кто бегаёт от волка, кто тащит груз легко.
Кто в цирке на арене взмывает высоко.

Кто мал как бурозубка, а кто как кит - велик
Но совесть пусть любого обидеть не велит!
Жестоких браконьеров хотим предостеречь -
Зверей от истребления мы в силах уберечь!

ДОБРО ПОЖАЛОВАТЬ

в страну Млекопитающих

**в страну
Млекопитающих**



УРОК ПУТЕШЕСТВИЕ

Значение

Млекопитающих в
природе и жизни
человека

ЦЕЛИ УРОКА

1. Вспомнить изученные отряды класса Млекопитающие, их характерные особенности.
2. Выяснить значение Млекопитающих в природе и жизни человека.
3. Повторение и обобщение изученного по теме «Отряды млекопитающих».



СТАНЦИЯ «УГАДАЙ, КТО Я?»

По ледяным Арктическим пустыням
в тёплой белой шубе,
которой не страшны -60° морозы,
бродит это животное.
Кто это?



«УГАДАЙ, КТО Я?»

Эти громадные животные
населяют почти всю
Африку от южной границы
Сахары до южной
оконечности континента и
леса Индии, Юго-
восточной Азии.
Характерной их
особенностью является
наличие огромных ушей и
вытянутый хобот



«УГАДАЙ, КТО Я?»

- На самом маленьком материке Австралии проживает этот забавный сумчатый медведь, который может всю жизнь довольствоваться пищей листьев эвкалипта, никогда не пить воды и не спускаться с деревьев на землю. Что это за животное?



«УГАДАЙ, КТО Я?»

В лесах часто можно встретить красивого и ловкого зверька, который меняет свою шубку зимой с буровато-красной на беловато-серую. Любимые блюда - еловые, кедровые и сосновые шишки. Кто это?



«УГАДАЙ, КТО Я?»

Это животное прекрасно существует без света. Глаза, как и уши у него плотно закрыты шерстью, передние лапы мощные, ладонями наружу (*похожи на лопаты*). Кто это?



УСТАНОВИТЕ СООТВЕТСТВИЕ МЕЖДУ ОТРЯДАМИ МЛЕКОПИТАЮЩИХ И ИХ ПРИЗНАКАМИ

	Название отряда		Признак отряда
А	Сумчатые	1	Две пары одинаковых резцов на верхней и нижней челюсти
Б	Насекомоядные	2	Вытянутая мордочка
В	Грызуны	3	Наличие хоботка
Г	Хоботные	4	Отсутствие клыков
Д	Хищные	5	Рождение недоразвитых детёнышей
		6	Мощные длинные бивни в ротовой полости
		7	Наличие складки кожи в виде кармана
		8	Сильные и длинные клыки
		9	У большинства потомство рождается незрячим, малоподвижным

ВЗАИМОПРОВЕРКА

Ответы:

- ⦿ А- 5, 7;
- ⦿ Б- 2, 3;
- ⦿ В-1, 4;
- ⦿ Г- 6;
- ⦿ Д- 8, 9.

Подсчитайте общее количество баллов, набранное вами за задание и отметьте это число в своём маршрутном листе.

СТАНЦИЯ «ЗАГАДОЧНАЯ ГАВАНЬ»

Два-ста ухаства,
два-ста рогаста,
четыре-ста ходаста,
один пыхтун,
один вертун.
Какое животное нашло
отражение в этой загадке?



«ЗАГАДОЧНАЯ ГАВАНЬ»

- “Чудо-юдо великан на спине везёт фонтан




«ЗАГАДОЧНАЯ ГАВАНЬ»

- Что за зверь лесной? Встал, как столбик, под сосной. И стоит среди травы- уши больше головы?



«ЗАГАДОЧНАЯ ГАВАНЬ»

- Любит лазить на лианы,
Есть грейпфруты и бананы,
Смешит малышей 
Улыбкой до ушей.



«ЗАГАДОЧНАЯ ГАВАНЬ»

- **Всю жизнь свою
хожу в
тельняшке,
Но без сапог и
без фуражки.**



ВЫБЕРИТЕ ВСЕ ПРАВИЛЬНЫЕ ОТВЕТЫ

1. Какое животное из нижеперечисленных относится к отряду непарнокопытных?

а) лось б) кабан в) осёл г) жираф

2. У парнокопытных развиты:

а) второй и третий пальцы в) первый и второй пальцы
б) третий и четвёртый пальцы г) четвёртый и пятый пальцы

3. Сумчатые животные:

а) ехидна б) коала в) утконос г) кенгуру

4. К подотряду зубатых китов НЕ относится:

а) кашалот б) касатка в) финвал г) афалина

5. Какое из перечисленных животных НЕ приносит вред сельскому хозяйству?

а) суслик б) ондатра в) полёвка г) мышь

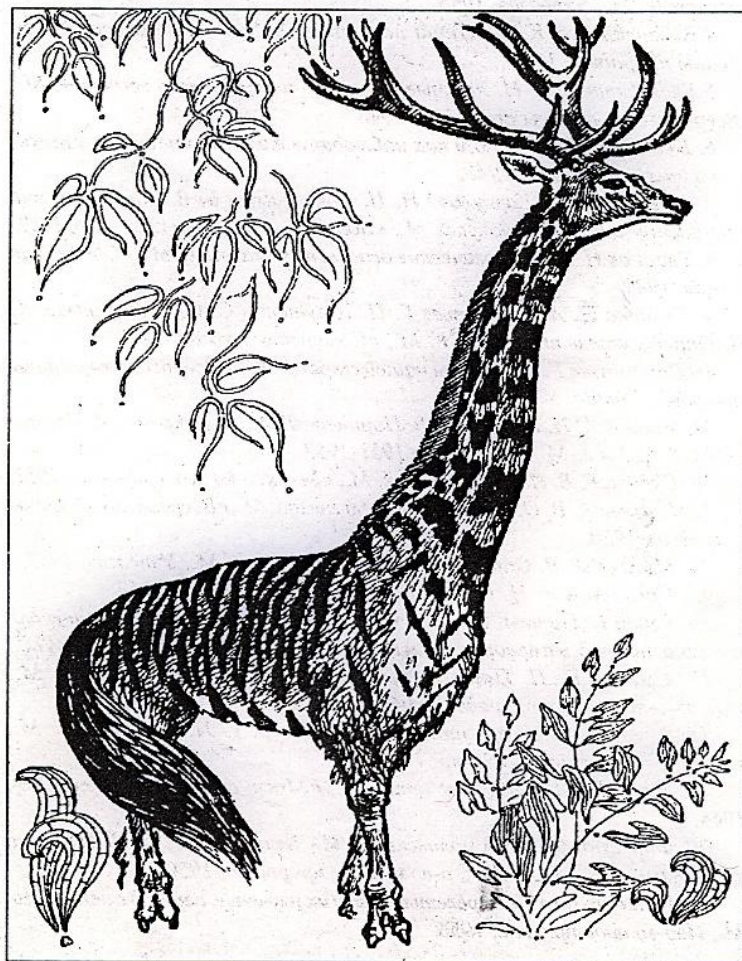
6. В подотряд Высшие приматы Не входят:

а) широконосые обезьяны б) узконосые обезьяны
в) человекообразные обезьяны г) лемуры

ПРОВЕРЬ СЕБЯ

1	2	3	4	5	6
в	б	г	в	б	г

СТАНЦИЯ «ЗООШУТКА»



Значение млекопитающих в природе

Млекопитающие:

- 1) ограничивают численность растений;*
- 2) ограничивают численность млекопитающих и других животных*
- 3) служат кормом для многих животных*
- 4) Млекопитающие – звено цепей питания.*
- 5) способствуют распространению семян*
- 6) рыхлят почву*
- 7) выполняют санитарную роль*

ОТРИЦАТЕЛЬНОЕ ЗНАЧЕНИЕ МЛЕКОПИТАЮЩИХ В ЖИЗНИ ЧЕЛОВЕКА

- ***Млекопитающие наносят вред культурным растениям и уничтожают запасы продовольствия***
- ***Млекопитающие распространяют заболевания***
- ***Млекопитающие наносят вред хозяйству человека, нападая на домашний скот***

1. От млекопитающих мы получаем ценный продукт молоко, мех, кожу, мясо, жир.
2. Млекопитающие являются объектом спортивной охоты
3. Млекопитающие – наши братья меньшие - друзья и помощники человека
4. "Профессии" собак
5. Млекопитающие – объект медицинских исследований
6. Человек использует млекопитающих в военном деле.
7. Млекопитающие украшают нашу жизнь
8. Человек использует млекопитающих как рабочую силу
9. На гербах Российских городов изображены представители класса Млекопитающих

Символика и животные



Герб Тюменской области
Соболя держат девиз
«СИБИРЬЮ ПРИРАСТАТЬ БУДЕТ»

Герб города Тюмени
Девиз "От сего града
начинается"





ОХРАНА ЖИВОТНЫХ

ВДУМАЙТЕСЬ!

За последние 2 тыс. лет на земном шаре вымерло более 100 форм разнообразных млекопитающих. Только в нашем веке полностью уничтожено не менее 100 видов зверей и птиц. На 2010 год в Красную книгу МСОП (Международный союз охраны природы), занесено 318 видов и подвигов млекопитающих. Этот процесс затронул практически все уголки земного шара, и конечно, Тюменская область не стала исключением. Добыча нефти и газа привела к ухудшению экологической обстановки и это не могло не сказаться на животном мире.

ОТВЕТЫ К ТЕСТУ

по теме «Млекопитающие»

Вариант 1.

1. в

2. г

3. б

4. в

Вариант 2.

1. г

2. в

3. б

4. б

- Животные класса Млекопитающие расселились повсеместно и приспособились ко всем средам жизни, так как они имеют очень высокую организацию по сравнению с другими представителями животного мира. И как бы они не отличались друг от друга у них можно выделить общие признаки. Какие?

СПАСИБО ЗА ВНИМАНИЕ

