

# Ткань-

- группа клеток, сходных по строению и выполняемым функциям, соединённых межклеточным веществом.



**Клетки**



**Межклеточное  
вещество**

# Ключевые слова

**Одежда, защита**

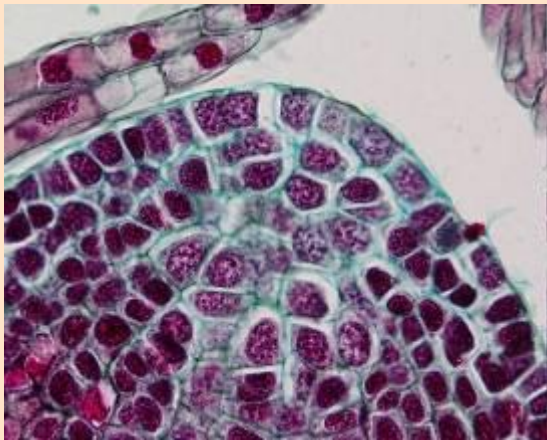
**Опора**

**Вода, питание**

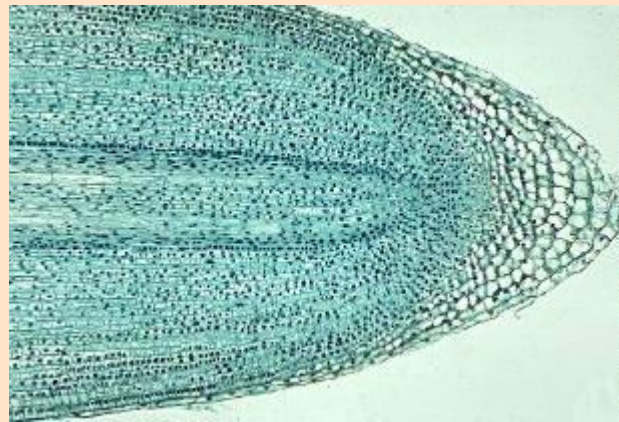
**Рост**

# Образовательная ткань

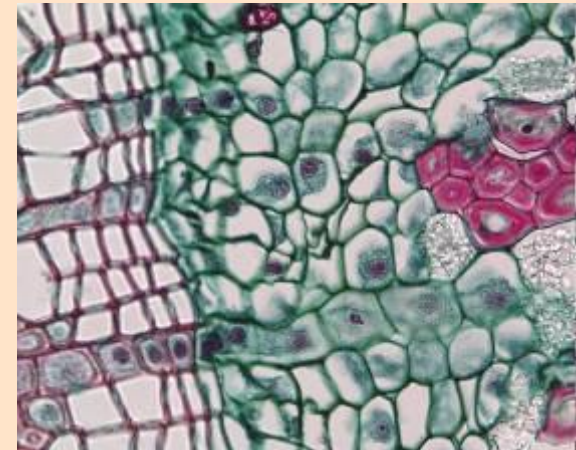
- группа одинаковых по строению клеток, интенсивно делящихся, сохраняющих физиологическую активность на протяжении всей жизни и обеспечивающих непрерывное нарастание массы растения.



Конус нарастания  
верхушки побега



Зона роста корня

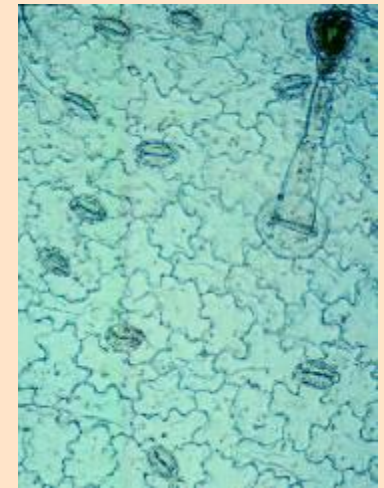
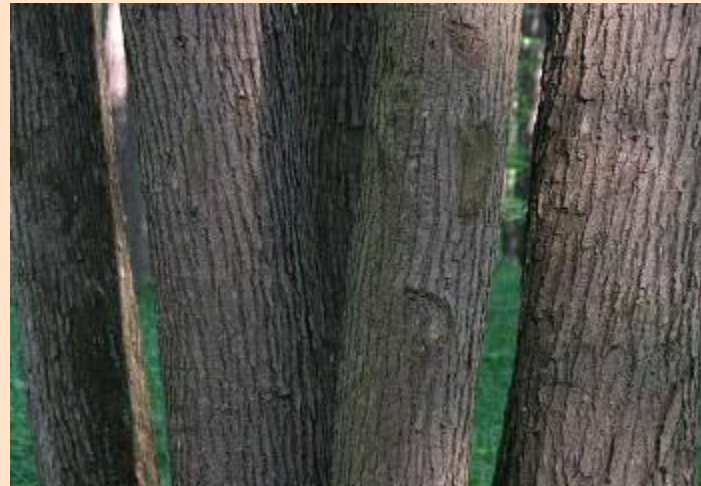


Камбий



# Покровные ткани

- наружные ткани растения, защищающие его органы от высыхания, действия высоких и низких температур, механических повреждений и других неблагоприятных воздействий окружающей среды.



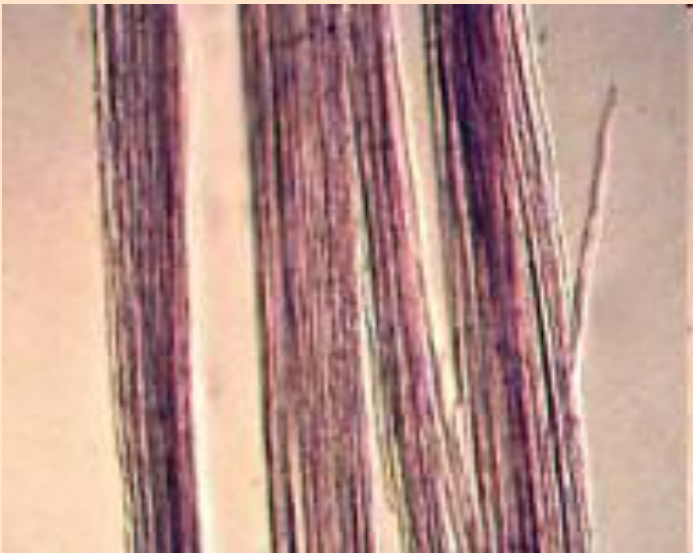
Кожица лука

Пробка коры

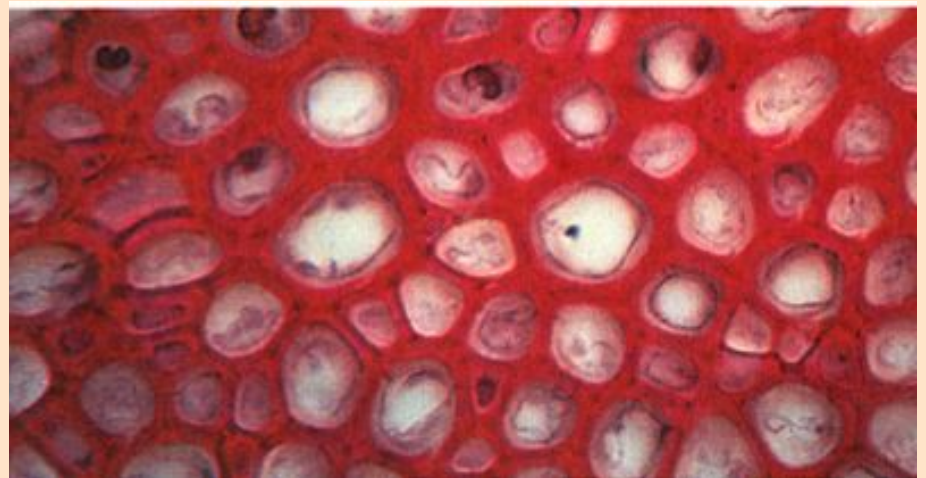
Кожица листа

# Механическая ткань

- опорная ткань, придающая прочность растительному организму.



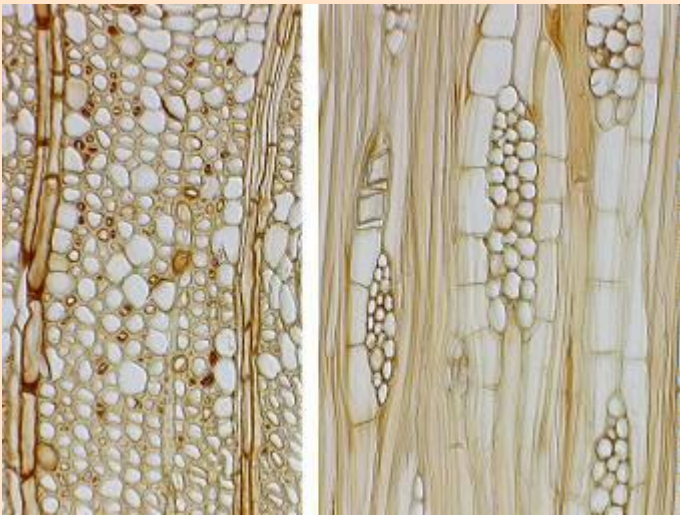
Древесинные и  
лубяные волокна





# Проводящие ткани

- это ткани растений, служащие для перемещения по растению питательных веществ и продуктов жизнедеятельности растения, растворенных в воде.



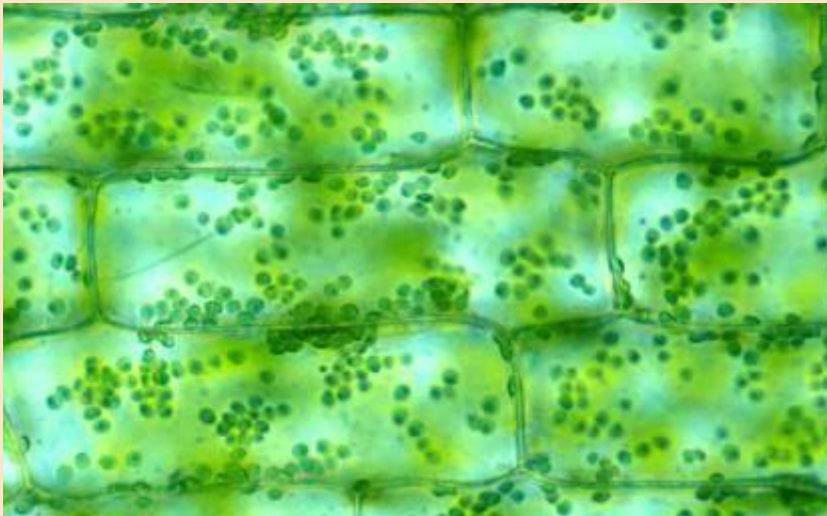
Сосуды древесины



Ситовидные трубки коры

# Основная ткань

- это ткань, составляющая основную массу различных органов растения. Основная ткань выполняет различные функции: осуществляет фотосинтез, служит для отложения запасных веществ, осуществляет всасывание воды..



Фотосинтезирующая ткань листа

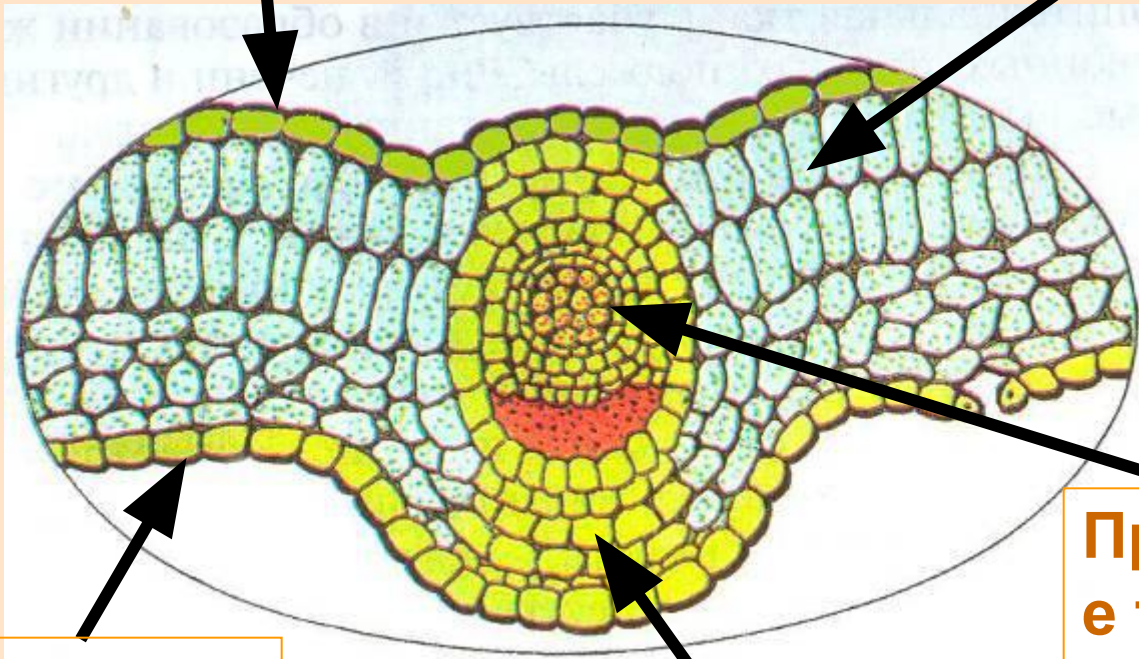


Зона всасывания корня

# Поперечный срез листа

Верхняя кожица –  
покровная ткань

Основная  
фотосинтезирующая  
ткань



Нижняя кожица -  
покровная  
ткань

Волокна -  
механическая ткань

Проводящие  
ткани –  
сосуды и  
ситовидные  
трубки

# Домашнее задание

Параграф 10, выполнить рис.27



**Молодцы!**  
**Хорошо потрудились!**

