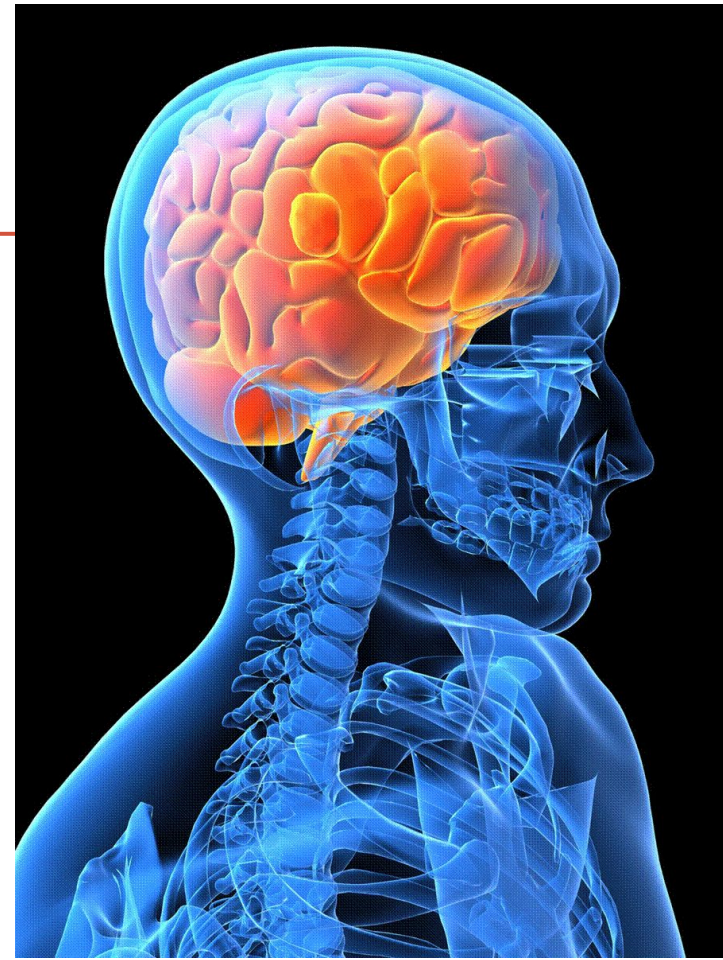


СТРОЕНИЕ И ФУНКЦИИ --- ГОЛОВНОГО МОЗГА

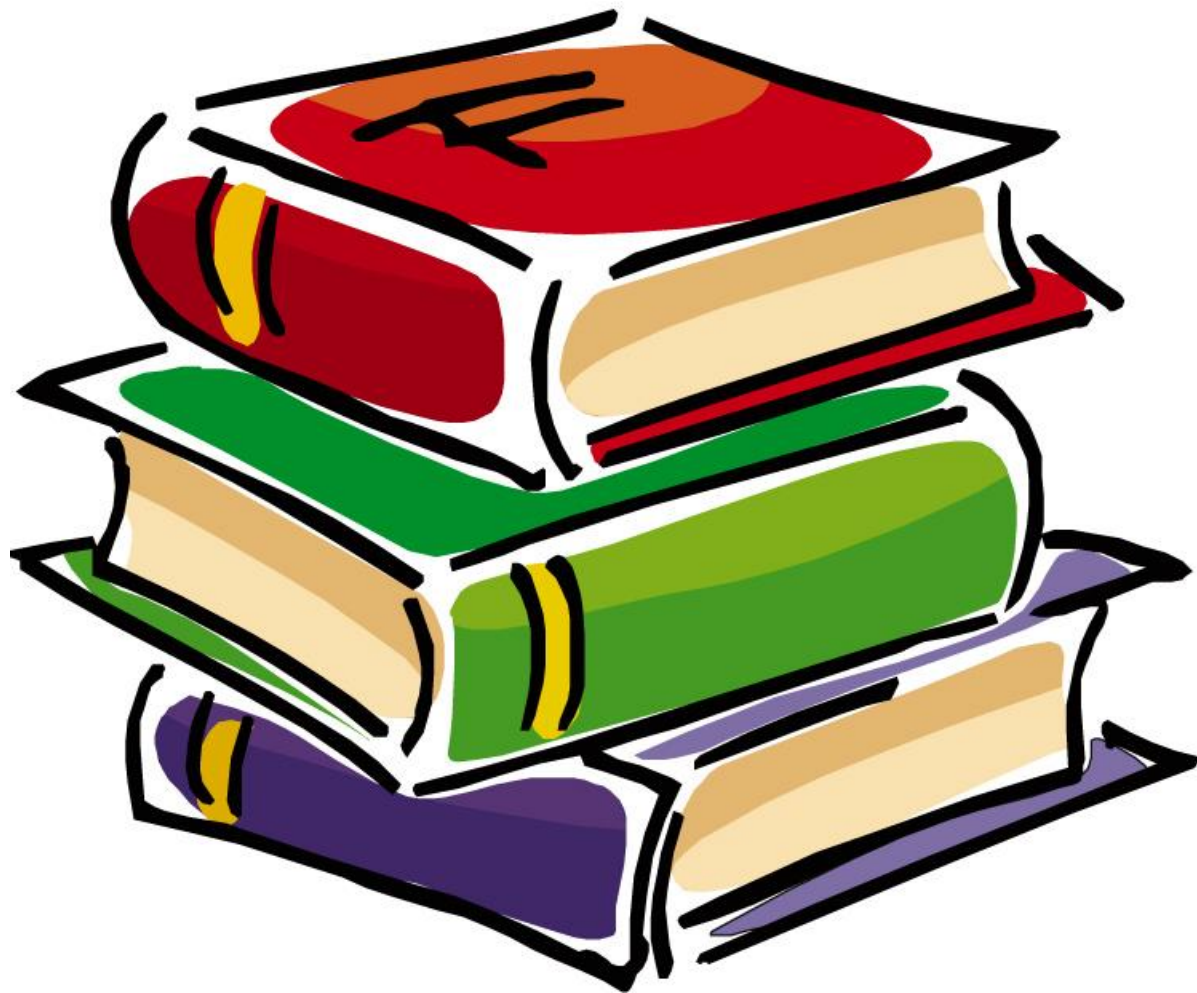


Цели:

- Изучить строение основных отделов головного мозга;
- Выполняемые ими функции;
- Разъяснить особенности микроскопического строения мозга



Прочитать стр. учебника 63-68



Где располагается головной мозг?

- Головной мозг располагается в полости черепа



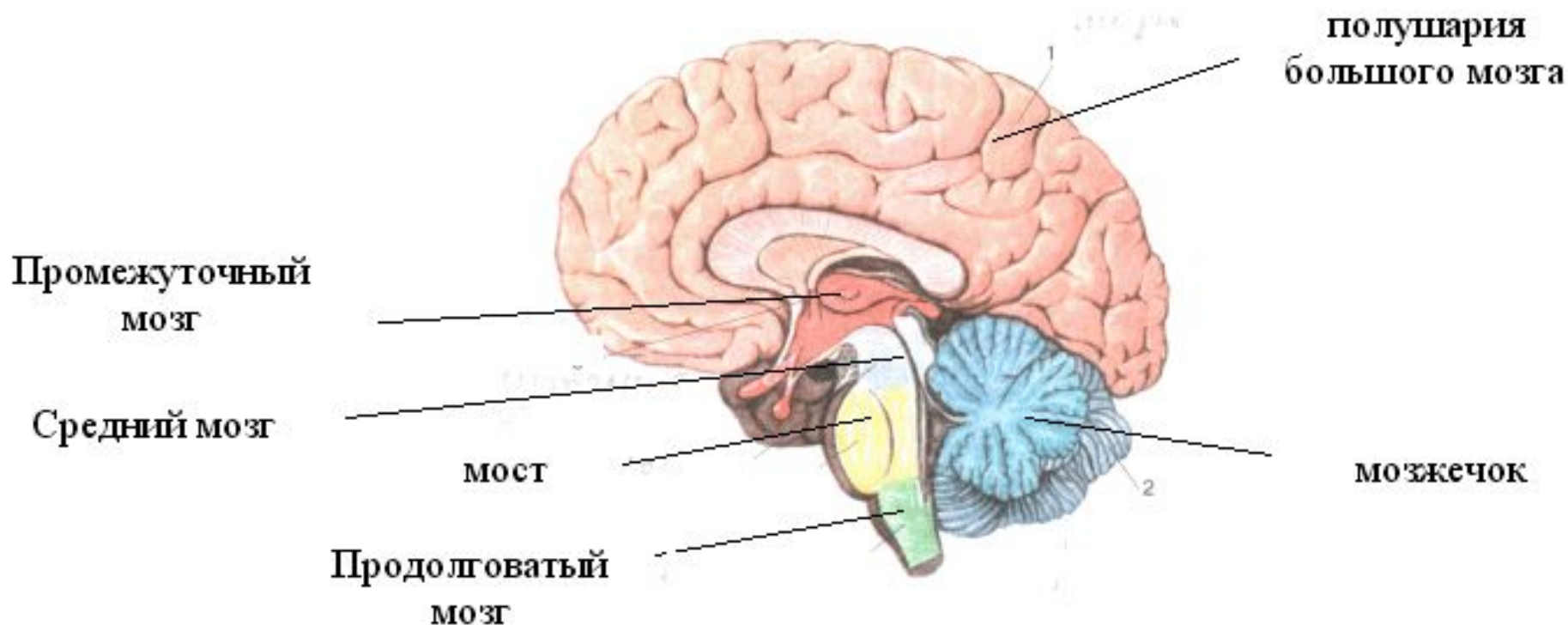
Какова масса головного мозга человека?

- Масса головного мозга человека составляет 1100-2000 г.



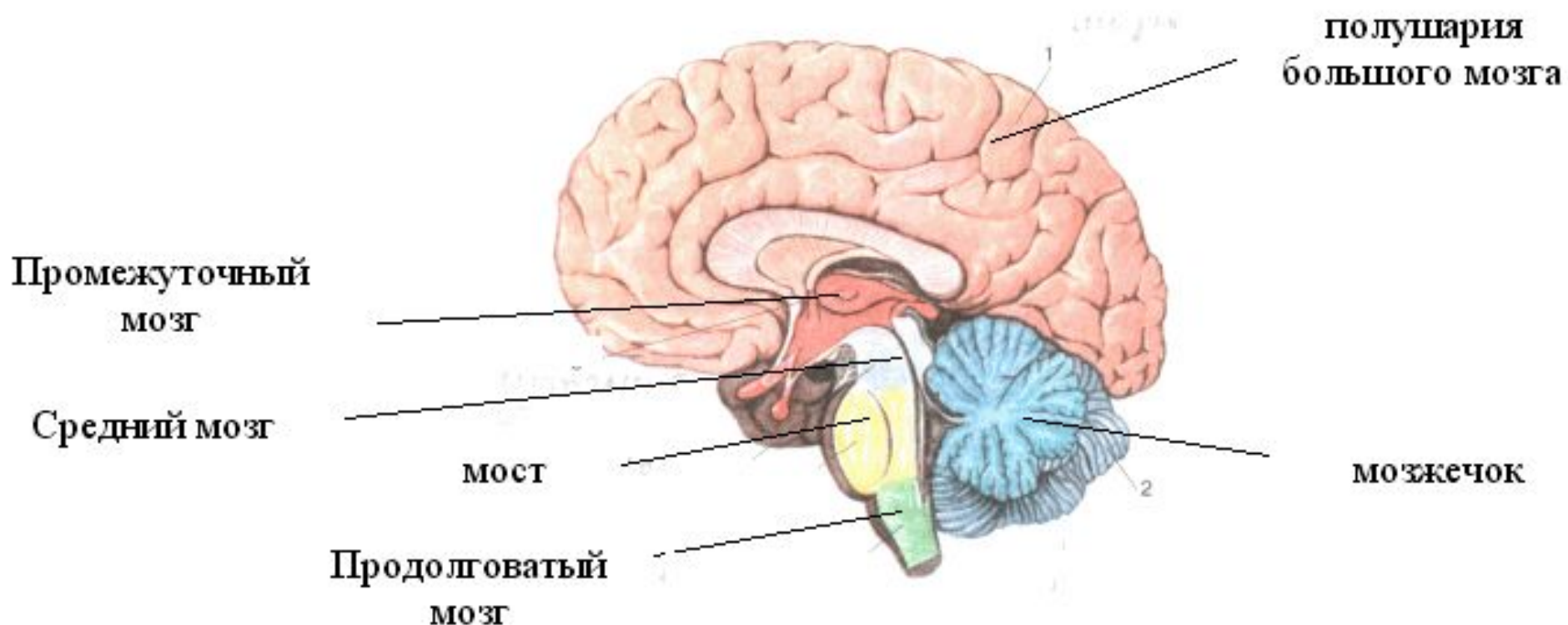
Из каких отделов состоит головной мозг?

- Головной мозг = ствол + мозжечок + полушария большого мозга



Из каких частей состоит ствол головного мозга?

- Ствол = продолговатый мозг + мост + средний мозг + промежуточный мозг



Заполнение таблицы

Отделы и части отделов головного мозга	Особенности строения	Выполняемые функции
СТВОЛ		
-продолговатый мозг		
-мост		
-средний мозг		
-промежуточный мозг		
МОЗЖЕЧОК		

Задание на дом:

- Стр. 63-68 пересказ
- Подготовиться к зачёту по темам: "Организм человека и его строение", "Нервно-гуморальная регуляция физиологических функций"