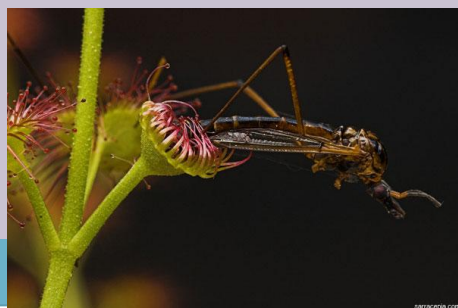
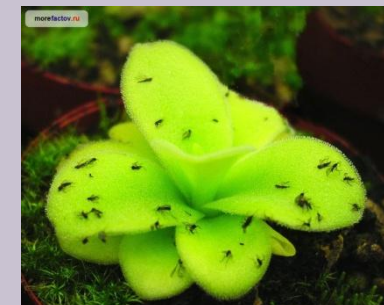


Хищные растения

- Презентация к докладу
- учитель биологии Завьялова И.М.

Мифы и действительность



Насекомоядные растения России



РосЯнка круглолистная,
или обыкновенная
(*Drosera rotundifolia*)

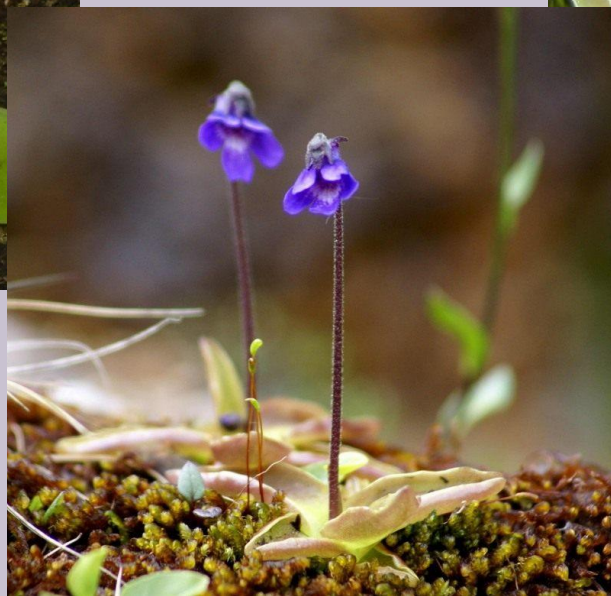
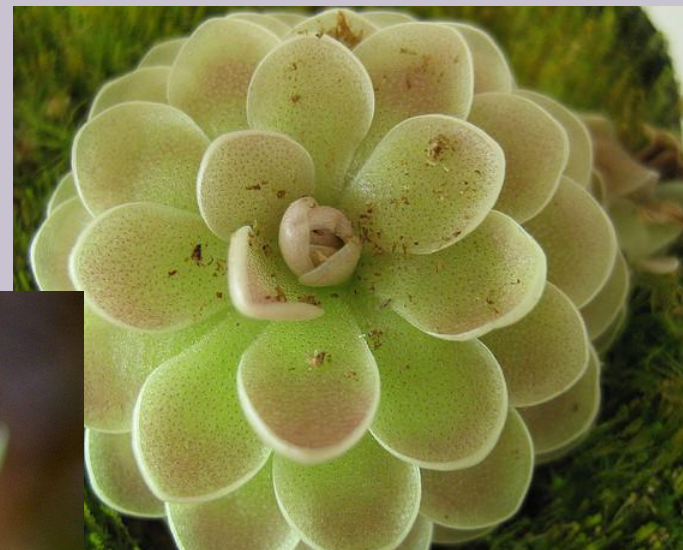


РосЯнка английская,
или длиннолистная
(*Drosera anglica*).



Альдрованда пузырьчатая
(*Aldrovanda vesiculosa*)

Насекомоядные растения России



- Растения рода Жирянка (*Pinguicula*).

Открытие растений-хищников

Джон Эллис (1710—1776) английский естествоиспытатель. Член Лондонского королевского общества (1754), много способствовал ввозу полезных тропических растений в Англию. С Линнеем Эллис состоял в живой переписке с целью выяснить природу низших растительных и животных.

Карл Линней, (1707 – 1778) шведский естествоиспытатель (ботаник, зоолог, минералог) и медик, создатель единой системы классификации растительного и животного мира. Карл Линней назвал в честь Эллиса род растений семейства бурачниковые — *Ellisia*.



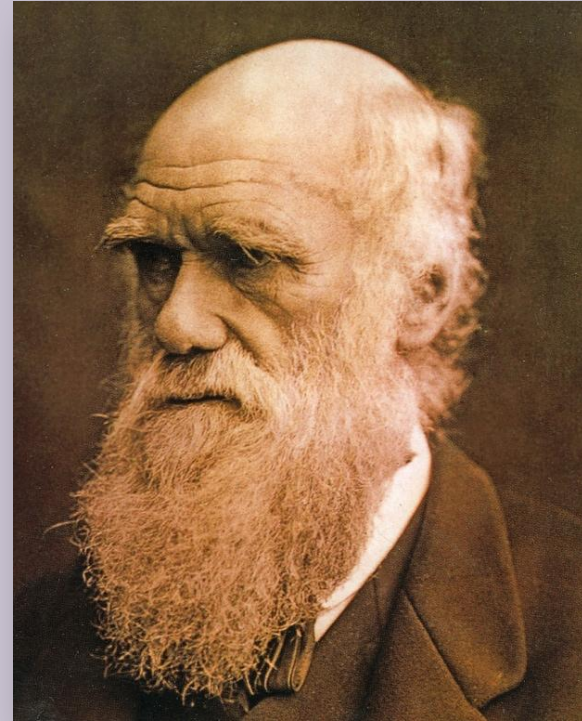
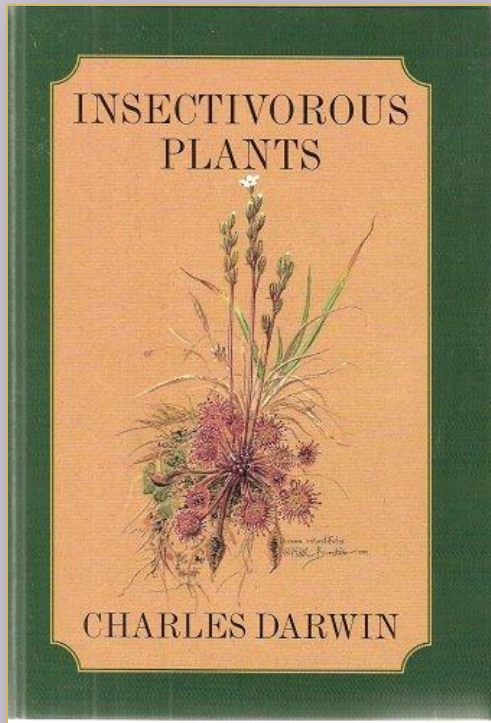
Росянка болотная



«В настоящее время *Drosera* (росянка) интересует меня больше, чем происхождение всех видов на свете».

Ч. Дарвин, 1860 г.

Исследования Ч.Дарвина

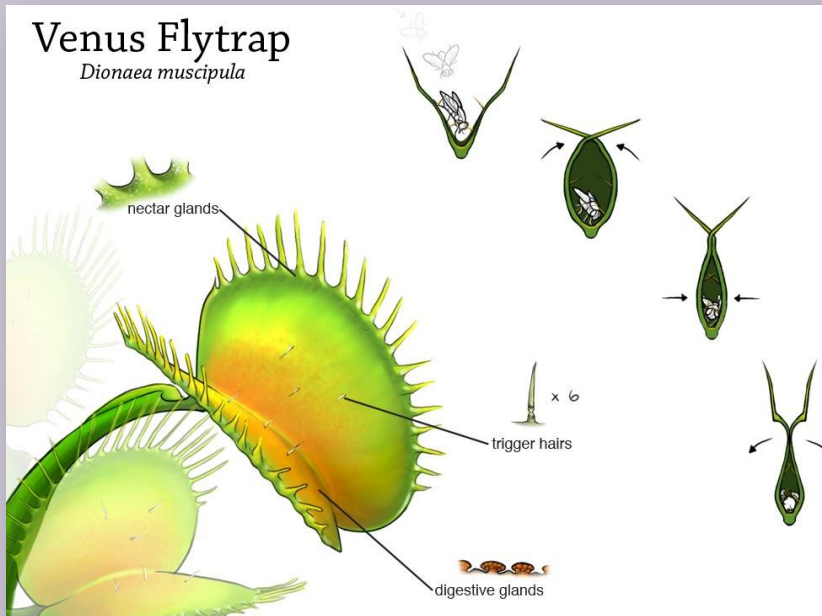


Дарвин Чарльз Роберт (1809 – 1882) – английский ученый, натуралист, путешественник, автор одного из первых исследований о происхождении человека. В 1860 году поставил ряд лабораторных опытов с росянками, переросших в исследование. Результаты своих наблюдений Дарвин обобщил в книге «Insectivorous Plants» – «Насекомоядные растения» (1875).

Типы ловушек



1. Хватающие Венерина мухоловка



Типы ловушек



2. Приклеивающие Росянка



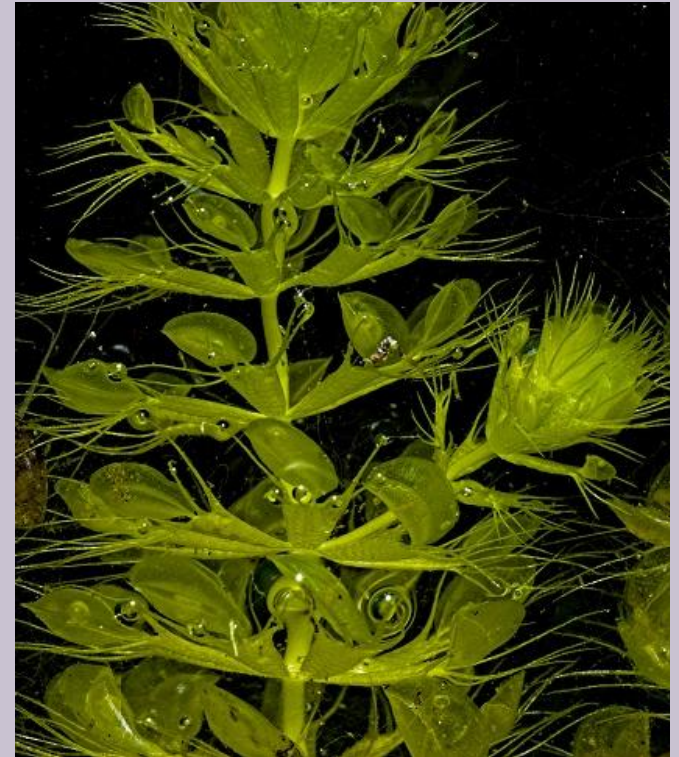
Типы ловушек



3. Просто ждущие Саррацения



Пузырчатка



Хищные растения в доме



morefactov.ru

До новых встреч!

