

# Грибы, их общая характеристика, строение и жизнедеятельность.



# Строение грибной клетки

## Строение грибной клетки

Клеточная стенка

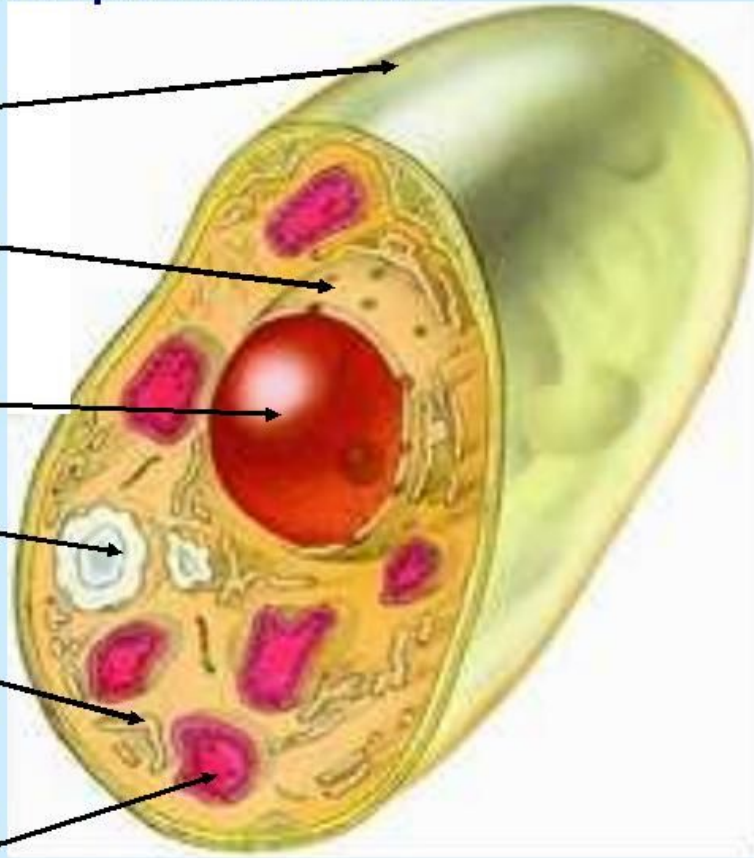
Ядерная мембрана  
с порами

Ядро

Жировые включения

Эндоплазматический  
ретикулум

Митохондрии



## Постановка проблемного вопроса

Грибы не содержат зеленого хлорофилла, а все же в своем теле имеют органические вещества. Предположите, как гриб их получает.

Что сегодня нам предстоит выяснить?

Почему грибы выделяют в особое царство?

Почему по типу питания относят к гетеротрофам?

Какое строение имеют грибы?

Грибы — эукариотические организмы и их выделяют в отдельное царство.



# Питание грибов

Для питания грибам необходимо готовое органическое вещество, что сближает их с животными. Но по способу поглощения пищи – путем всасывания, а не заглатывания - они сходны с растениями.

# По характеру питания грибы относят к сапротрофам



## Грибы-сапротиты



- Большинство сапротитов селится на всевозможных растительных остатках – опавшей хвое и листве, на веточках и шишках, стеблях однолетних трав и других элементах лесного опада, в подстилке – это подстилочные сапротиты. К сапротрофам также относятся *плесени* (пеницилл, мукор), селящиеся на почве, хлебе, гниющих фруктах, и дрожжи.



Пеницилл

# По характеру питания грибы относят еще к паразитам



## Грибы-паразиты

- Среди плесневых грибов встречаются и паразиты. Они нападают на растения, на животных и даже на человека. Например, грибок фитофтора (от греч. *phyton* — растение и *phthoros* — гибель, уничтожение) является настоящим бичом картофеля. В дождливые годы его грибница способна превратить картофельную ботву в зловонную темную массу. Она привлекает к себе мух, которые легко переносят споры гриба на еще здоровые растения.
- Существуют паразитические грибы, опасные и для человека. Например, они способны вызывать грибковые заболевания кожи. Чтобы уберечься от такой напасти, следует соблюдать простое правило гигиены — например, при посещении бассейнов и бань надо надевать на ноги резиновые тапочки.



– Возбудитель мучнистой росы при большом увеличении





# Строение клетки

Грибы — эукариотические организмы. Т.е. в клетке есть четко оформленное ядро.

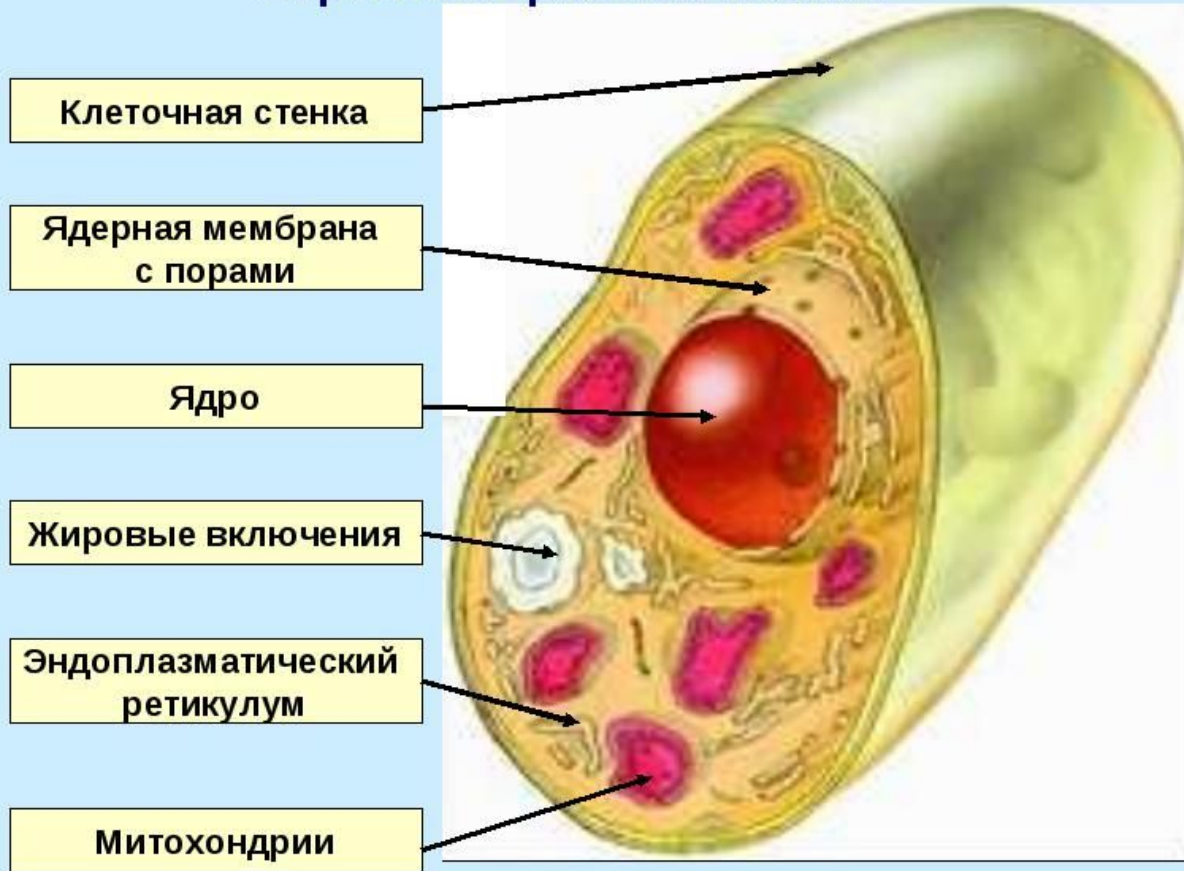
У организмов царства грибы есть *клеточная стенка*, т.е. мембрана имеет утолщение, содержащее запасное питательное вещество — *хитин*.

Это углевод, присущий грибам и членистоногим; Еще характерным веществом грибов является *гликоген* — тоже углевод.

Когда упоминают сходство грибов с растениями, то имеют ввиду именно клеточную стенку, у клеток животных организмов клеточной стенки нет.

# Строение грибной клетки

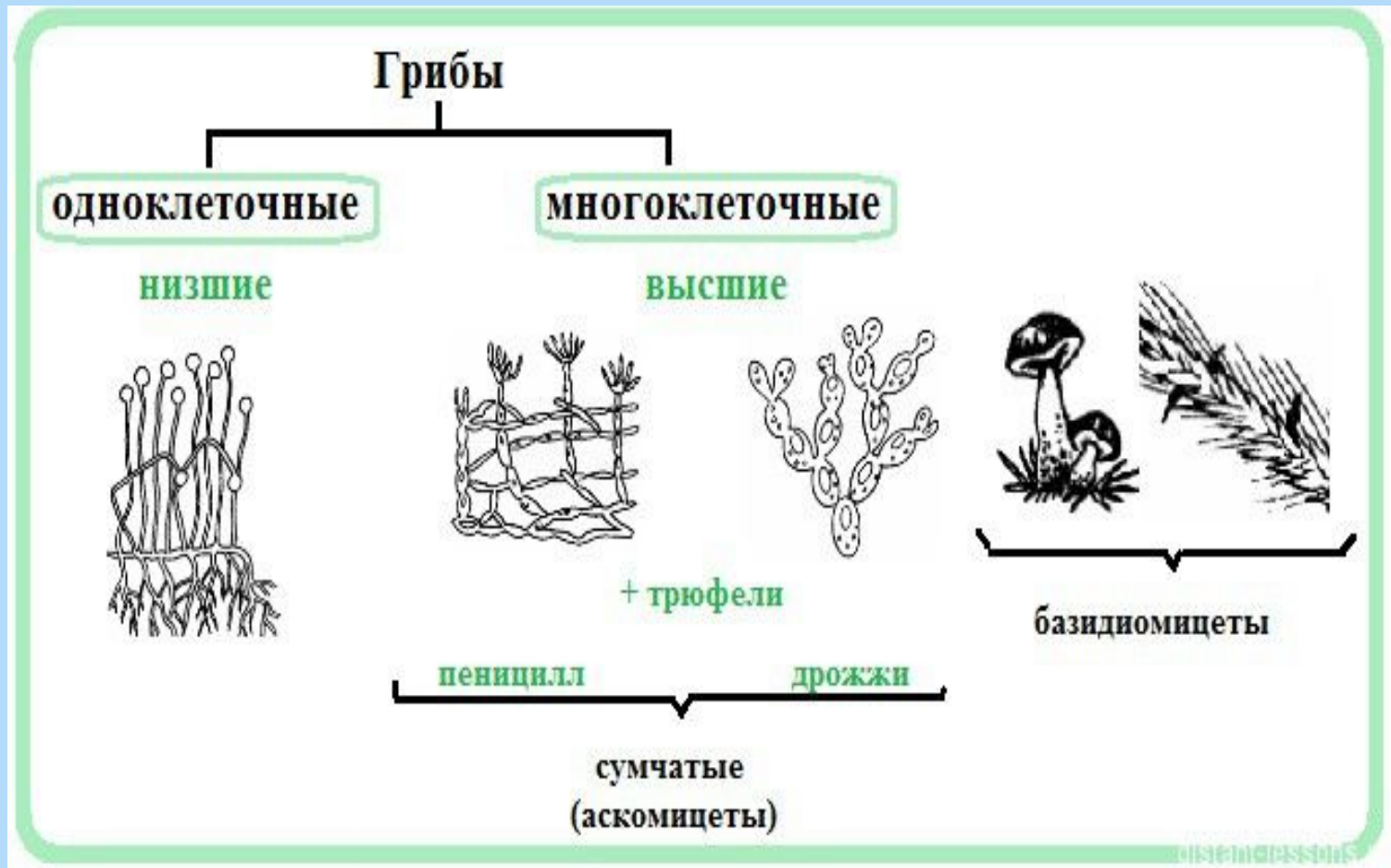
## Строение грибной клетки



Тело гриба состоит из тонких белых нитей, образующих грибницу, или мицелий

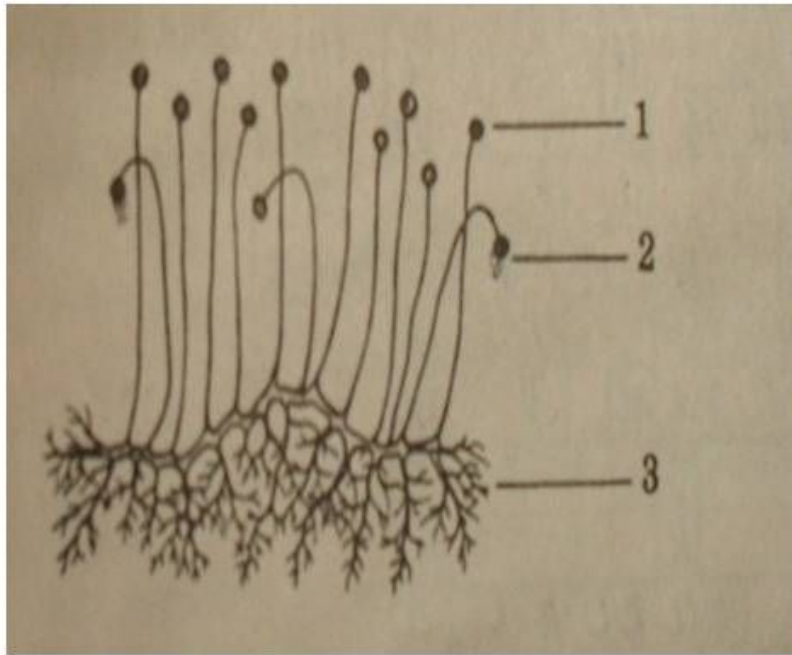


# Строение грибов



# Строение плесневого гриба мукора

## Строение плесневого гриба мукора:



1- гифы

2- головка со спорами

3- грибница

(одна сильно разросшаяся клетка)

# Дрожжевые грибы



# Строение гриба



Размножение гриба: бесполое или половое.  
Бесполое при помощи спор или вегетативно.

