



# Соединение костей

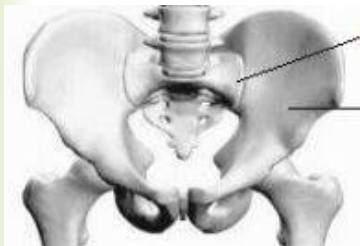
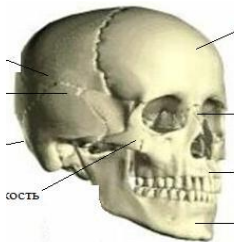




# Типы соединения костей

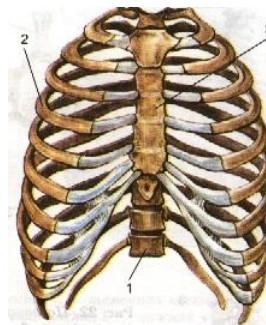
Неподвижное  
(шов)

Кости черепа  
Кости таза



Полу-  
подвижное

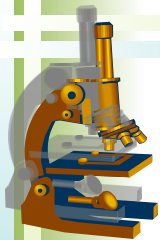
Грудная  
клетка  
Позвоночник



Подвижное  
(сустав)

Плечевой  
Локтевой  
Лучезапястный  
Тазобедренный  
Коленный  
Голеностопный  
Височно-  
челюстной



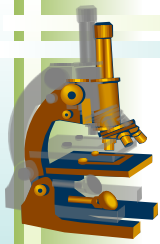


# Неподвижное соединение

*В неподвижных кости не могут смещаться по отношению друг к другу. Примером таких соединений служат швы, скрепляющие кости черепа. Зубчатые края черепных костей, напоминающие зубья пилы, входят друг в друга, образуя прочный замок.*



швы



# Полу-подвижное соединение

*В малоподвижных суставах между соседними костями возможно лишь небольшое смещение. Так, например, соединены между собой позвонки. Их разделяют межпозвонковые хрящи, или диски, обеспечивающие некоторое смещение. Все вместе они придают позвоночнику удивительную гибкость, позволяющую наклоняться вперед, назад и в стороны.*



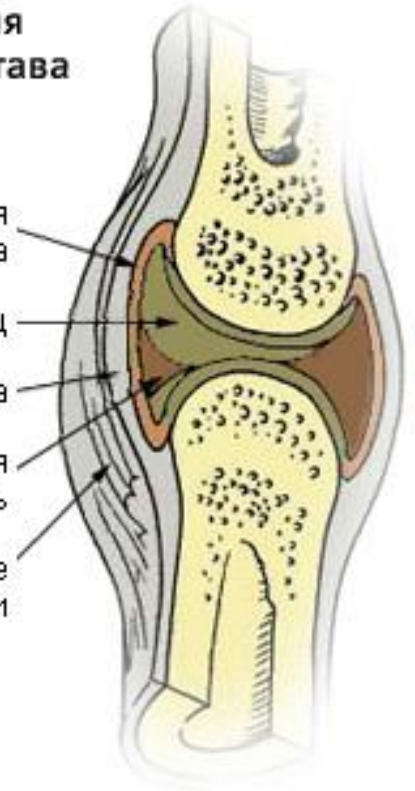


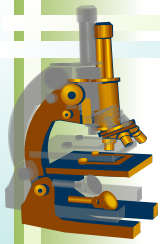
# Подвижное соединение (сустав)

**В суставе сочленяются две кости. На одной имеется суставная впадина. В нее входит головка другой кости. Впадина и головка покрыты слоем хряща. Кости, образующие сустав, соединяются очень прочной связкой. Сустав покрывает суставная сумка, заполненная суставной жидкостью.**

Схема строения  
коленного сустава

- Синовиальная оболочка
- Суставной хрящ
- Суставная сумка
- Синовиальная жидкость
- Околосуставные ткани





# Тазобедренный сустав

## *Работа с текстом учебника*

**Задание: составить вопросы и ответы к ним**

### Вопрос

Чем покрыты суставные поверхности костей?

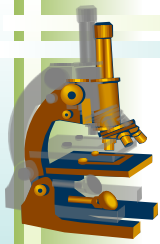
Чем соединены кости в суставе?

### Ответ

Суставным хрящом

Связкой

***Продолжить работу самостоятельно***



# Закрепление

- ***Как называется подвижное соединение костей?***
- ***Какие существуют соединения костей?***
- ***Чем соединены кости в суставе?***
- ***Как соединяются кости черепа?***
- ***Подвижная кость черепа?***