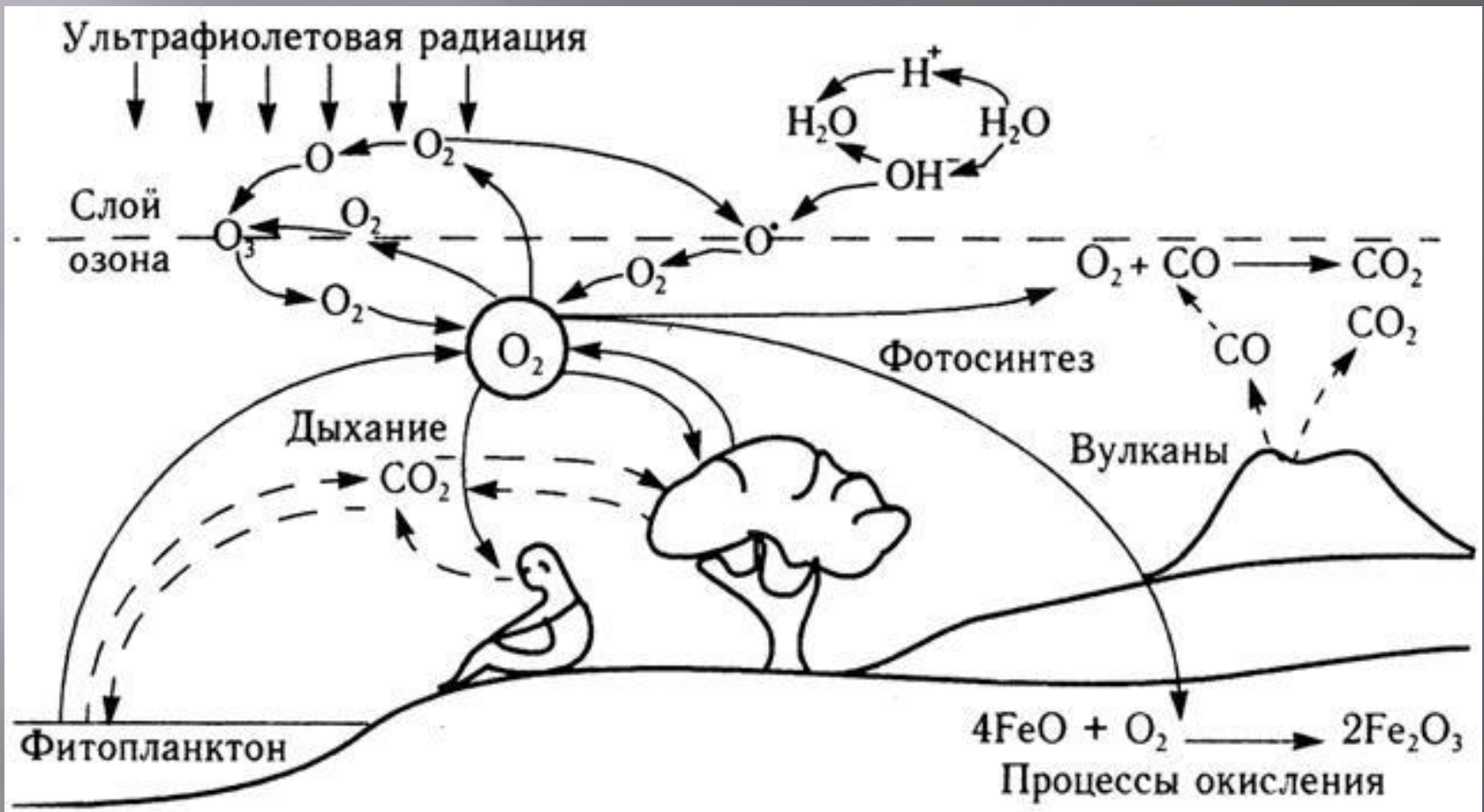


# Вопросы в картинках

Подготовила:

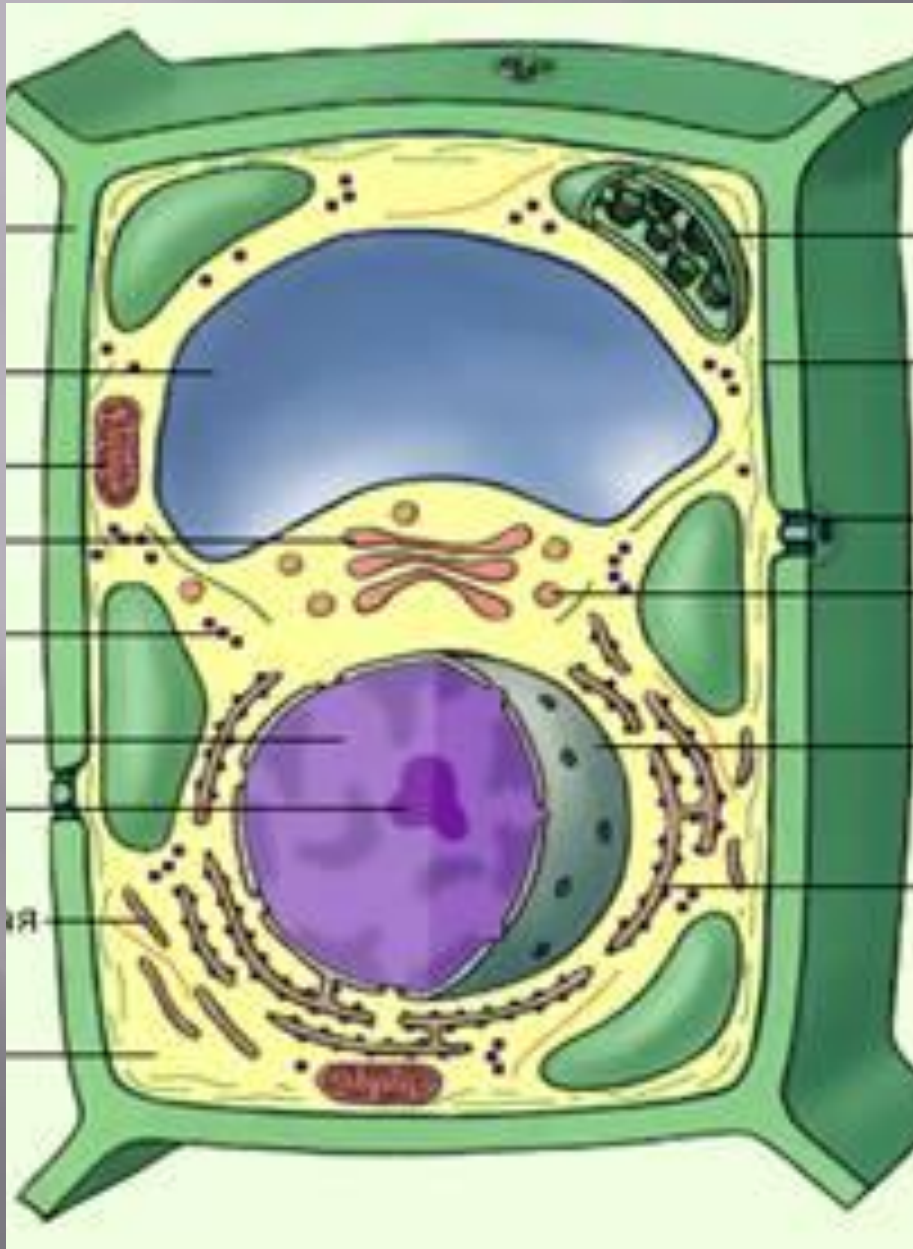
Учитель высшей категории

Долбышева Екатерина Юрьевна



Что за схема изображена? Дай ей краткую характеристику.





Клетка представителей  
какого  
царства изображена?  
Свой ответ обоснуй.





Как называется прибор?  
Кем и когда был усовершенствован?  
Назови основные части прибора.





1680 год

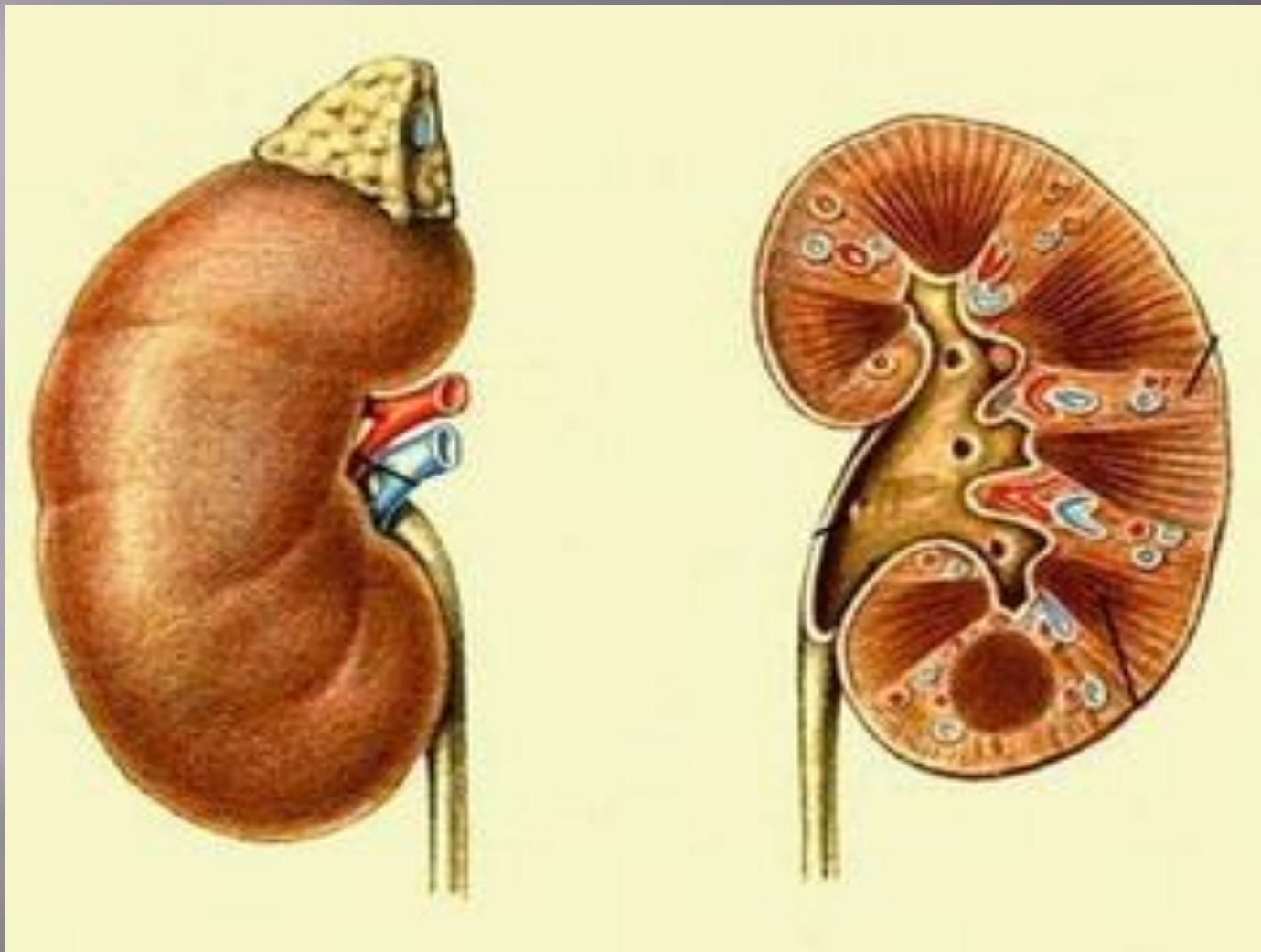
Портрет какого учёного изображён?  
Какой вклад внес в развитие биологии этот человек?





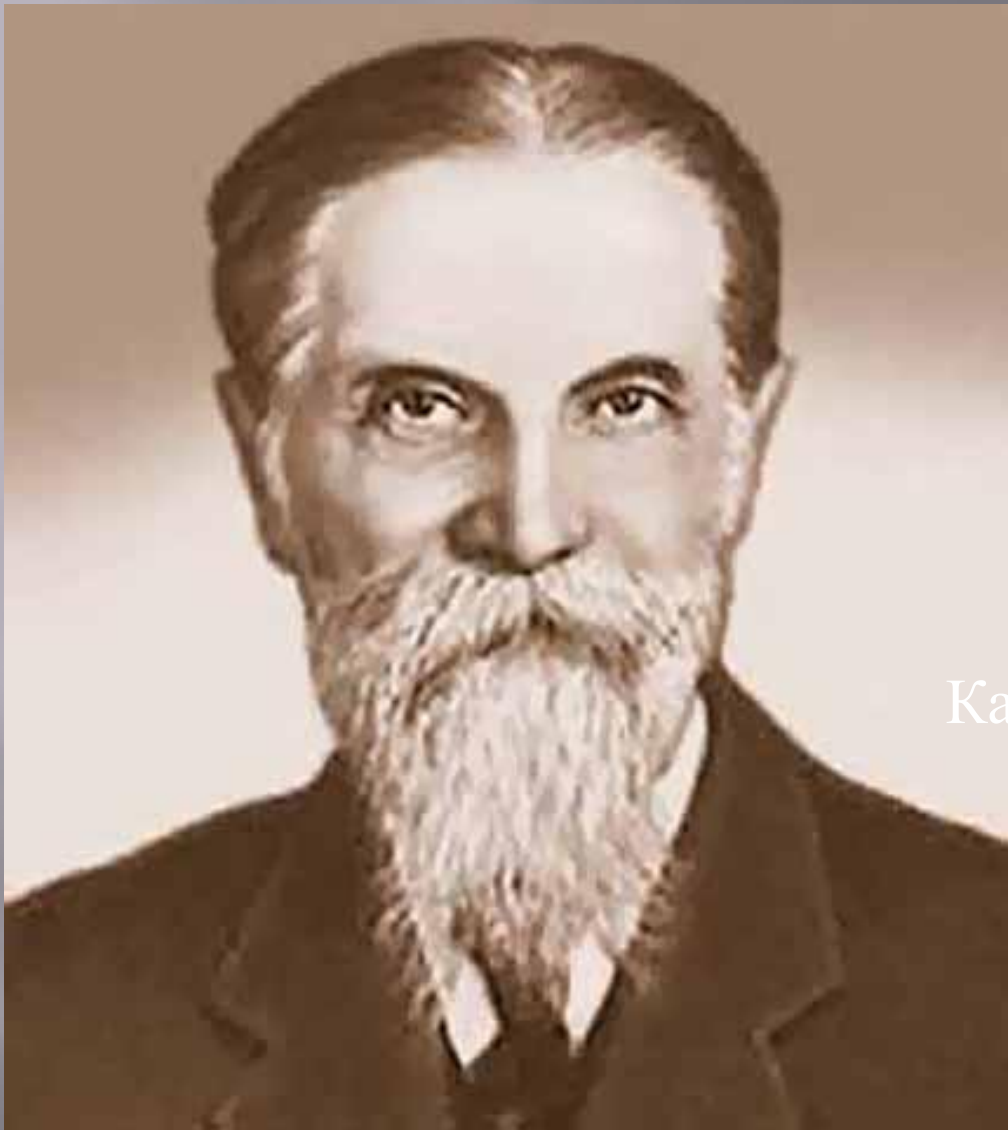
С точки зрения проживания как называются эти территории?





Что за орган изображён?  
К какой системе относится и какое его  
строение?



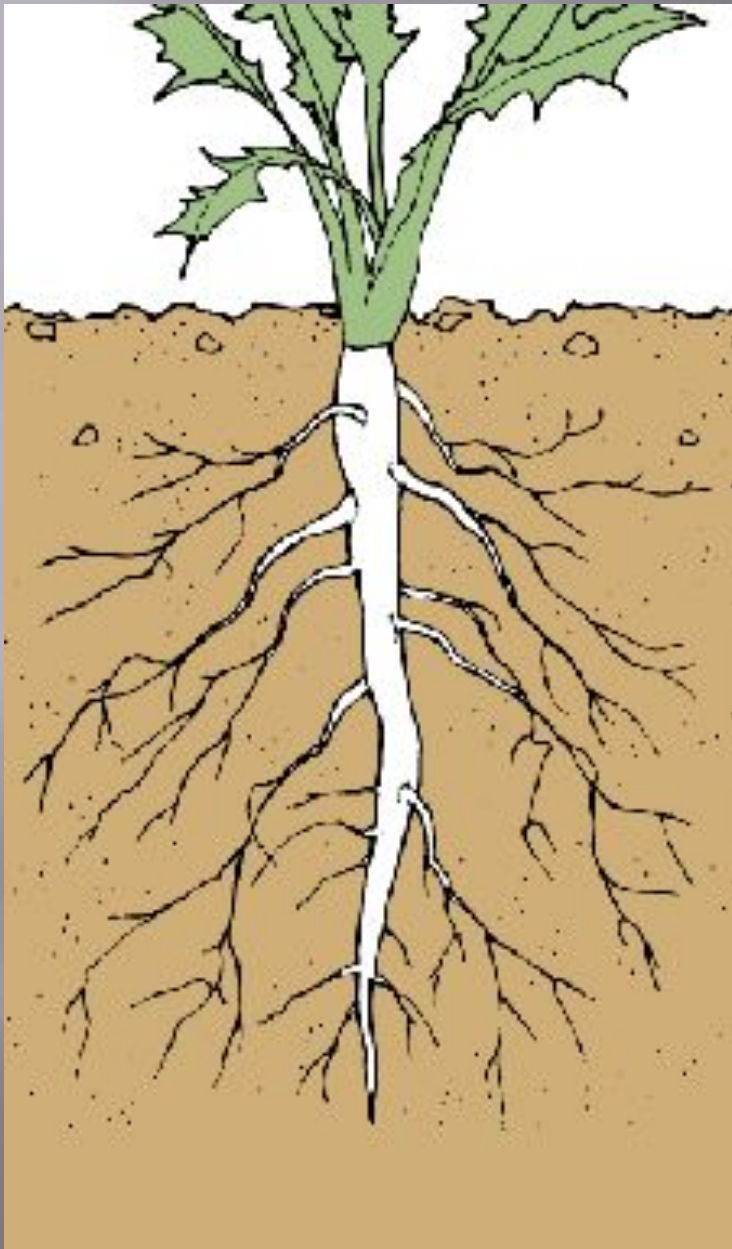


Портрет какого учёного  
изображён?

Какой вклад внес в развитие  
биологии этот человек?

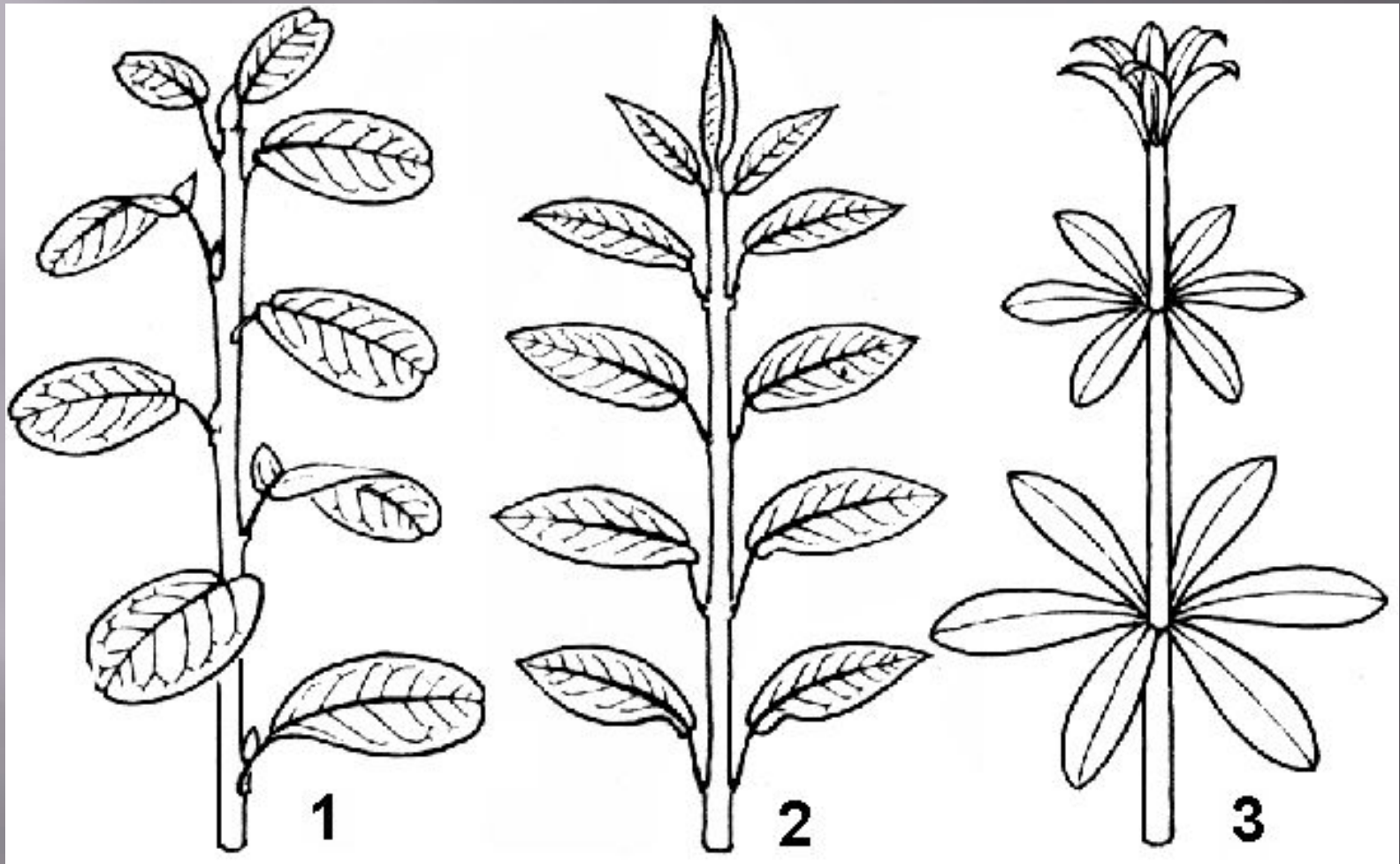






Какой вид корневой системы изображён? Свой ответ обоснуй.





Какие виды листорасположений изображены под цифрами?





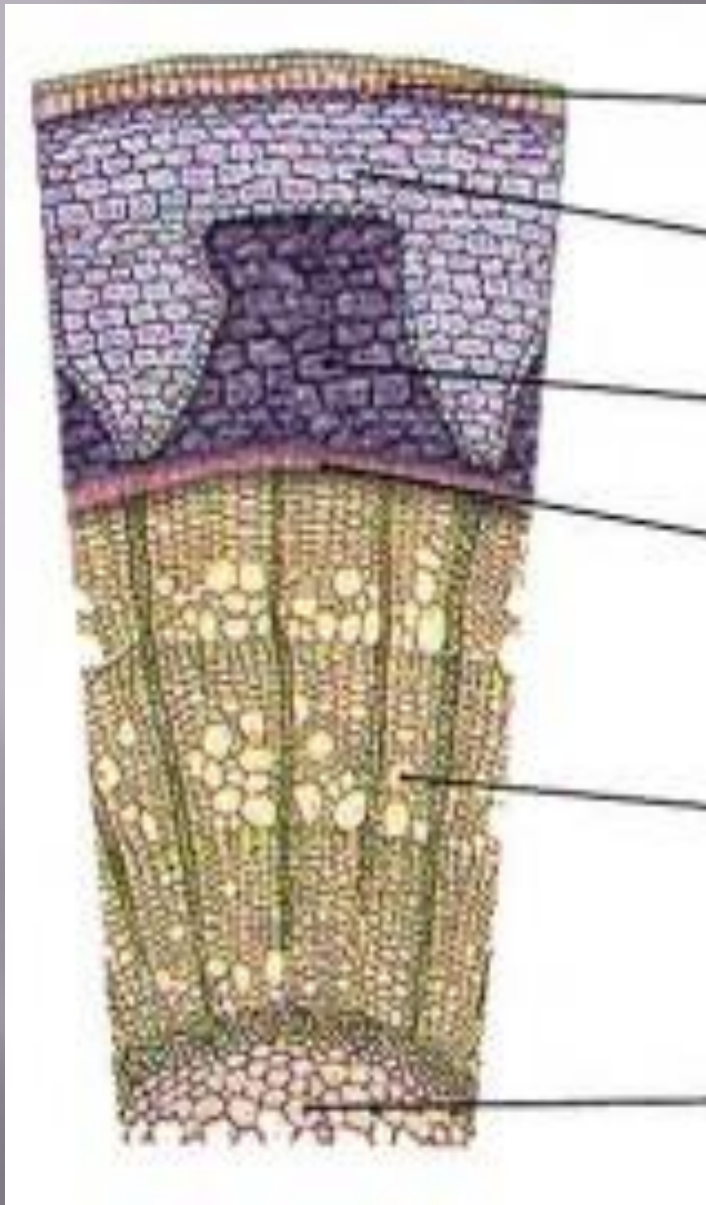
Объяснение такому строению  
кроны дерева.  
Как называется такое строение?





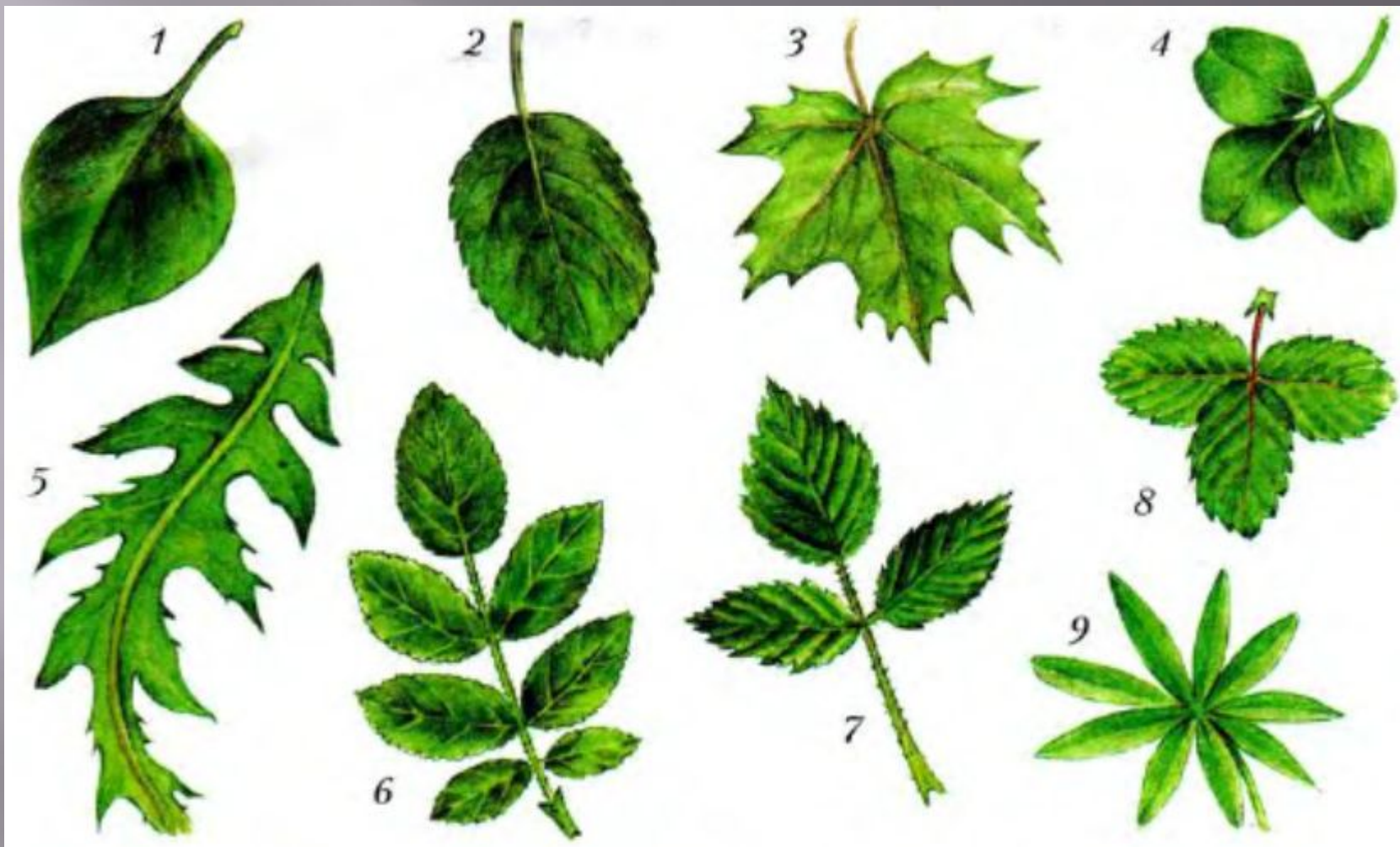
Опиши систематику данного организма.





Расскажи о строении  
стебля.

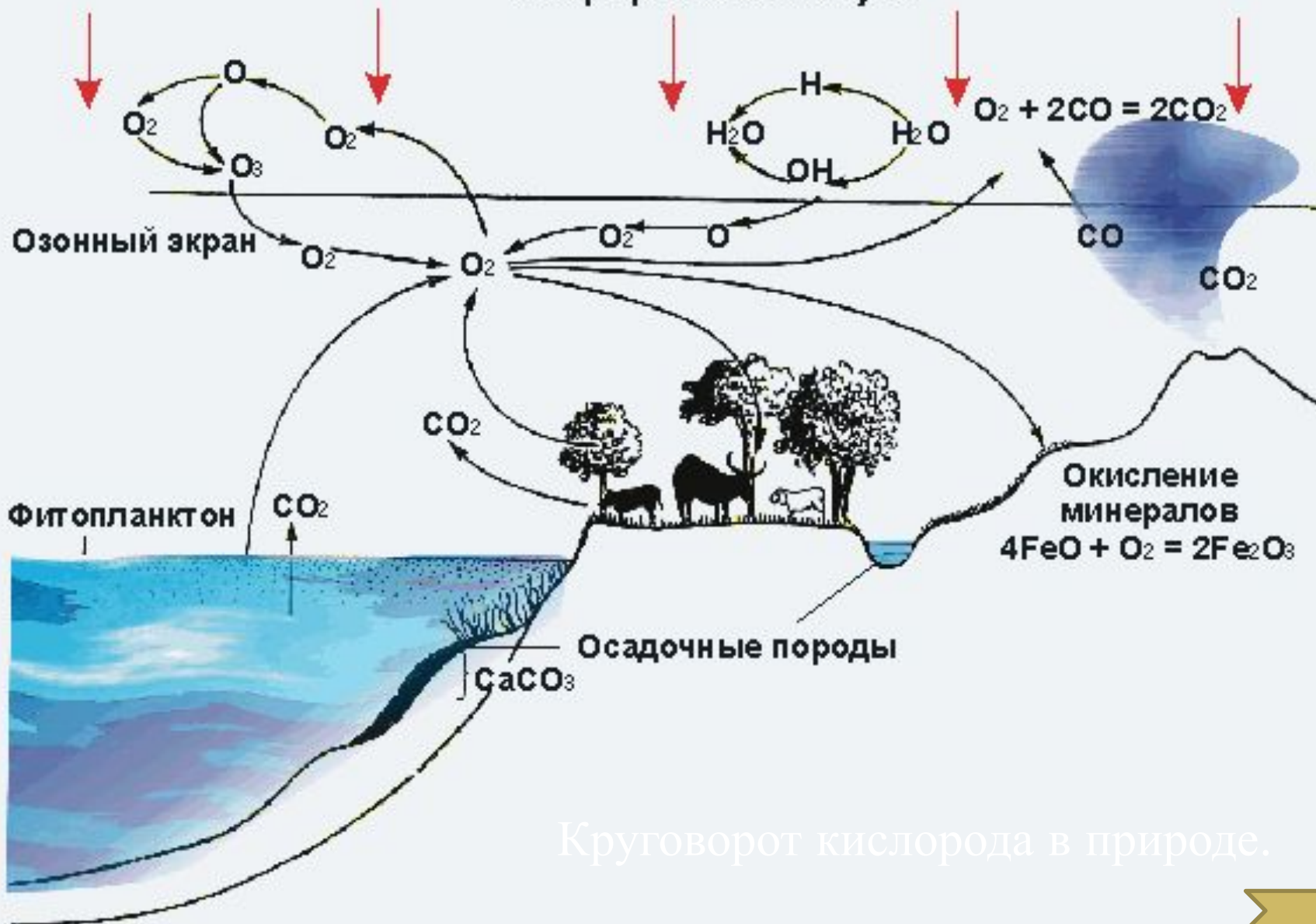




Листья каких видов и каких растений изображены на картинке?

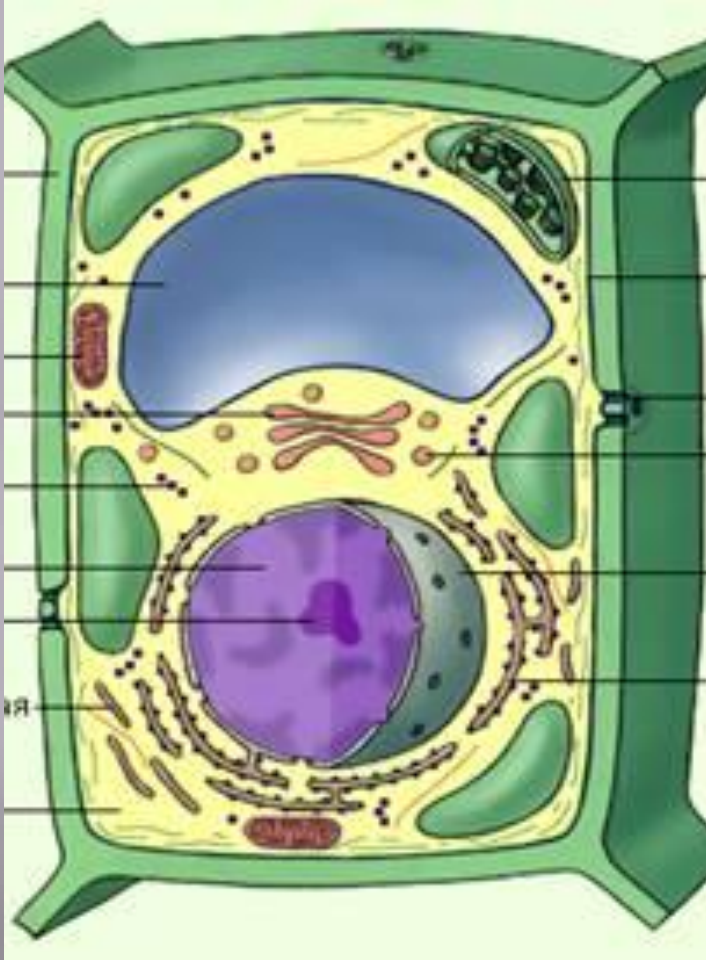


Ультрафиолетовые лучи



Круговорот кислорода в природе.





Клетка царства Растения.

В строении клетки есть клеточная оболочка и  
пластиды  
(хлоропласты).







Микроскоп. Усовершенствован Робертом Гуком.  
Состоит из штатива, подошвы, тубуса, винтов,  
объектива и окуляра, зеркала и предметного столика.



# Антони ван Левенгук

(1632 - 1723)



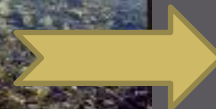
*1680 год*

Описал с большой точностью, наблюдаемые под микроскопом микроорганизмы. Он назвал их "микроскопическими животными", однако не отмечал их клеточного строения.



# Среды жизни

- ❖ Наземно-воздушная среда обитания;
- ❖ Почвенная среда обитания;
- ❖ Водная среда обитания.



# Строение почки



Пирамидки мозгового слоя

Мозговой слой

Почечная артерия

Почечная вена

Лоханка

Большая почечная чашка

Малая почечная чашка

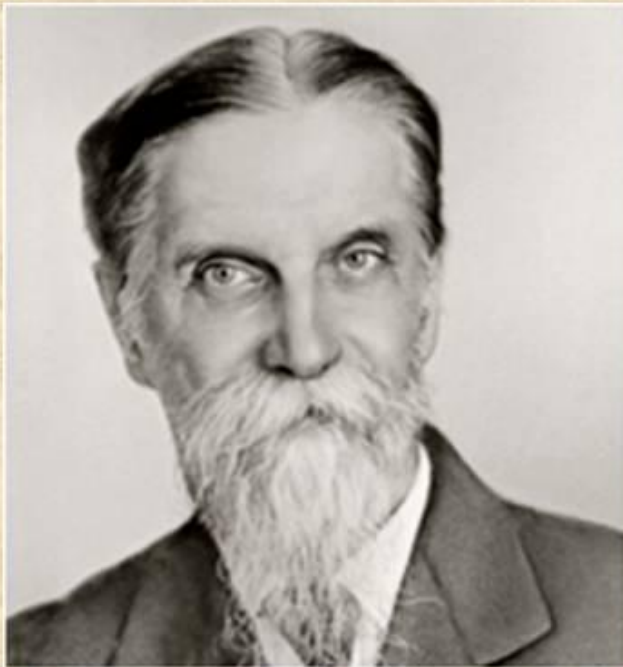
Мочеточник

Корковый слой

Плотная оболочка



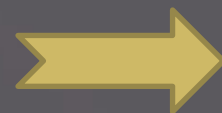
# К. А. Тимирязев – русский ученый, физиолог растений



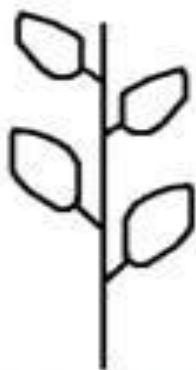
Изучая фотосинтез, Тимирязев писал:

*«Дайте самому лучшему повару сколько угодно свежего воздуха, сколько угодно солнечного света и целую речку чистой воды и попросите, чтобы из всего этого он приготовил Вам сахар, крахмал, жиры и зерно, он решит, что вы над ним смеетесь. Но то, что кажется совершенно фантастическим человеку, беспрепятственно совершается в зеленых листьях растений».*





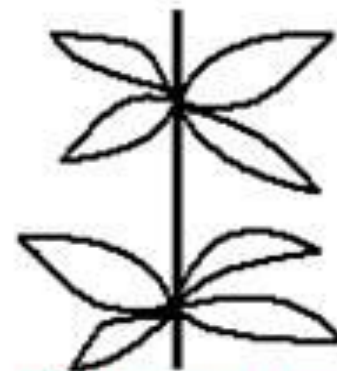
## Листорасположе ние



Очередное



Супротивн  
ое



мутовчат  
ое

## Прикрепление к стеблю



с  
черешко  
м



сидячий  
(без  
черешка)





Флагообразная крона дерева, формируется в результате влияния постоянных ветров, дующих в одном направлении

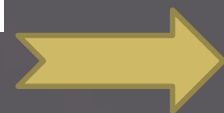
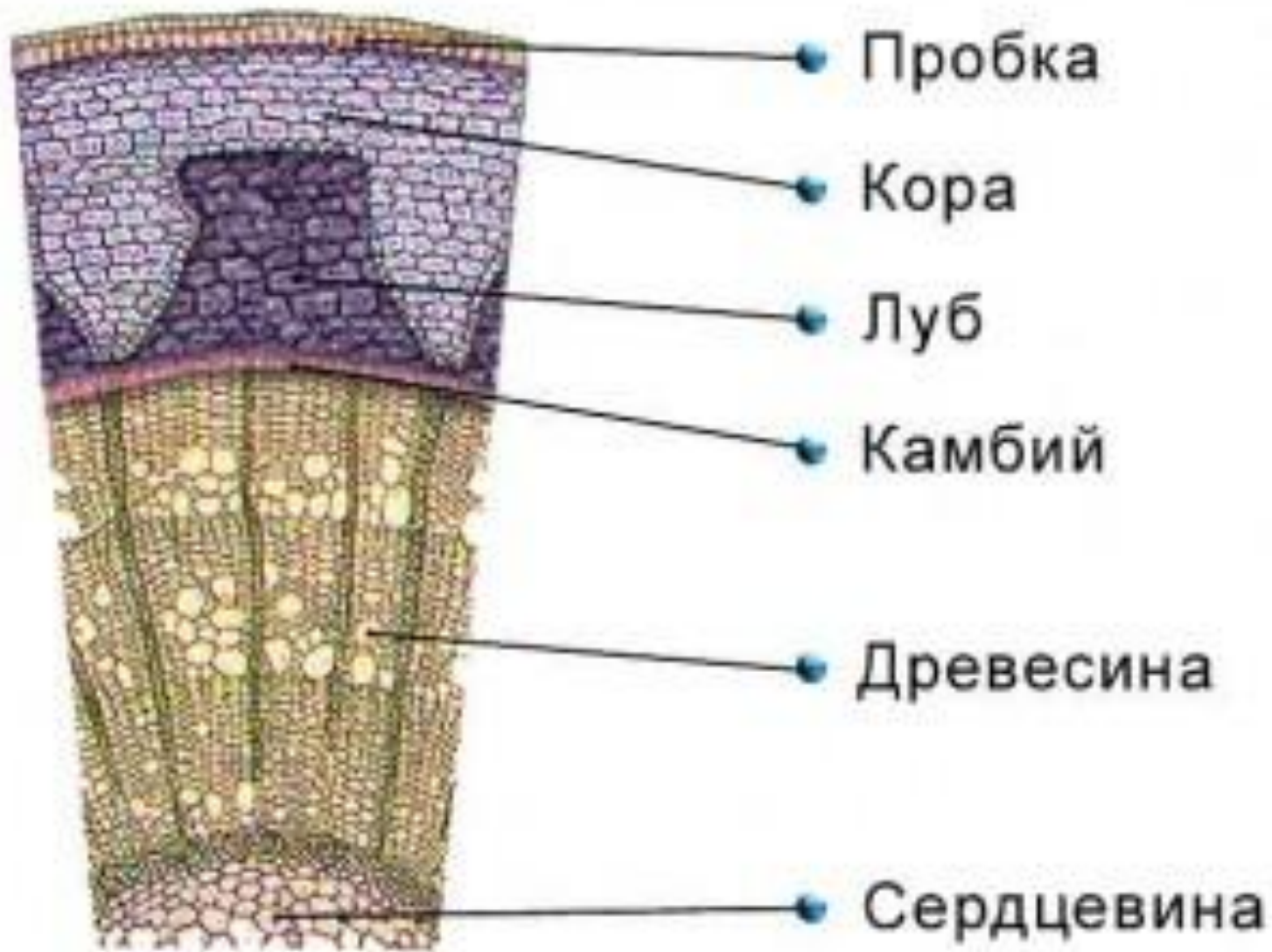




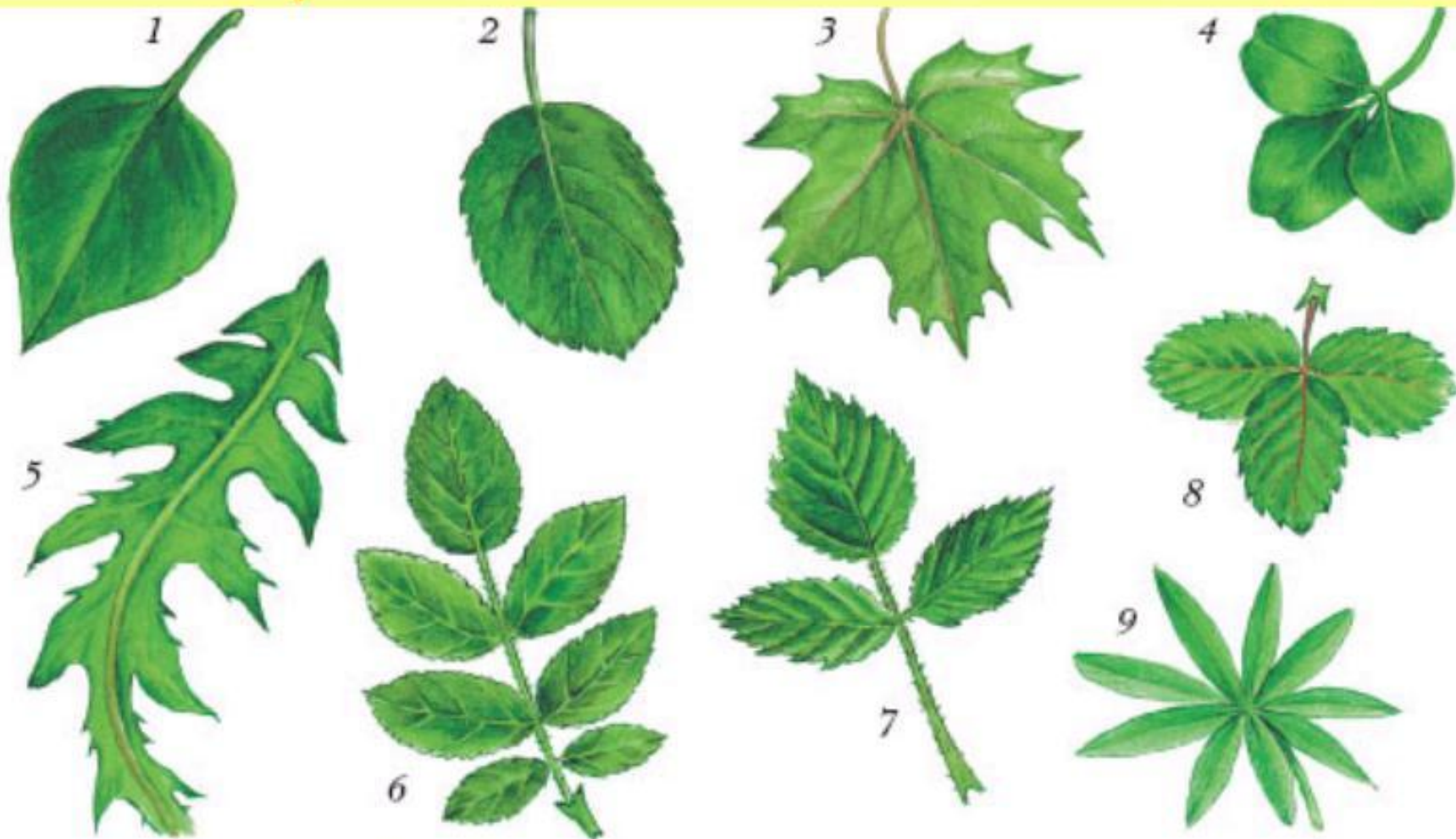


Царство – Животные.  
Подцарство – Беспозвоночные.  
Тип – Членистоногие.





# Простые и сложные листья



1-сирень; 2-яблоня; 3-клен; 4-клевер; 5-одуванчик; 6-шиповник; 7-малина; 8-земляника; 9-люпин.





Молодцы!!!