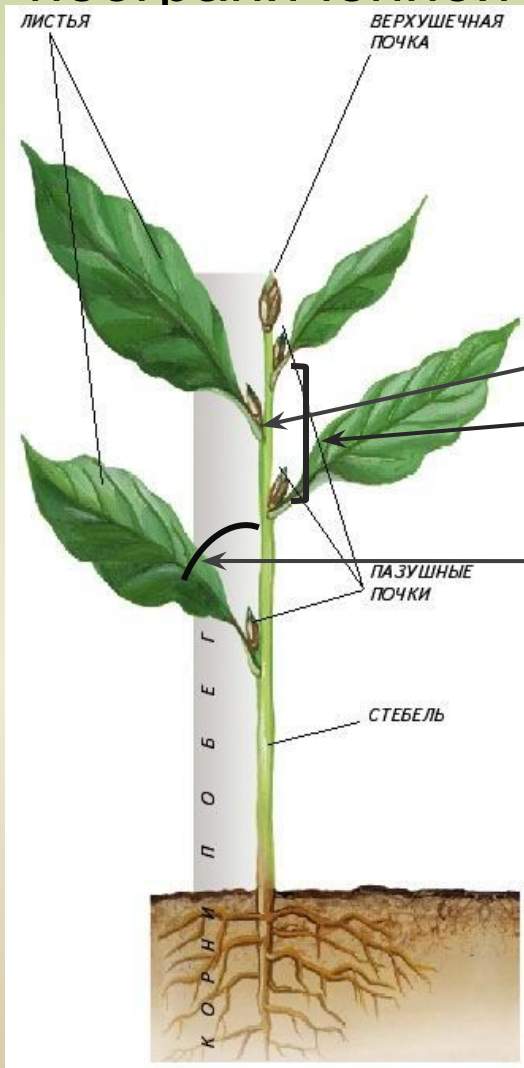


Побег, его строение и  
развитие.



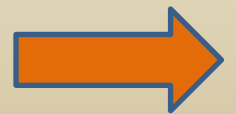
# Побег – надземный осевой орган растения, обладающий неограниченной способностью к росту



узел

междоузлие

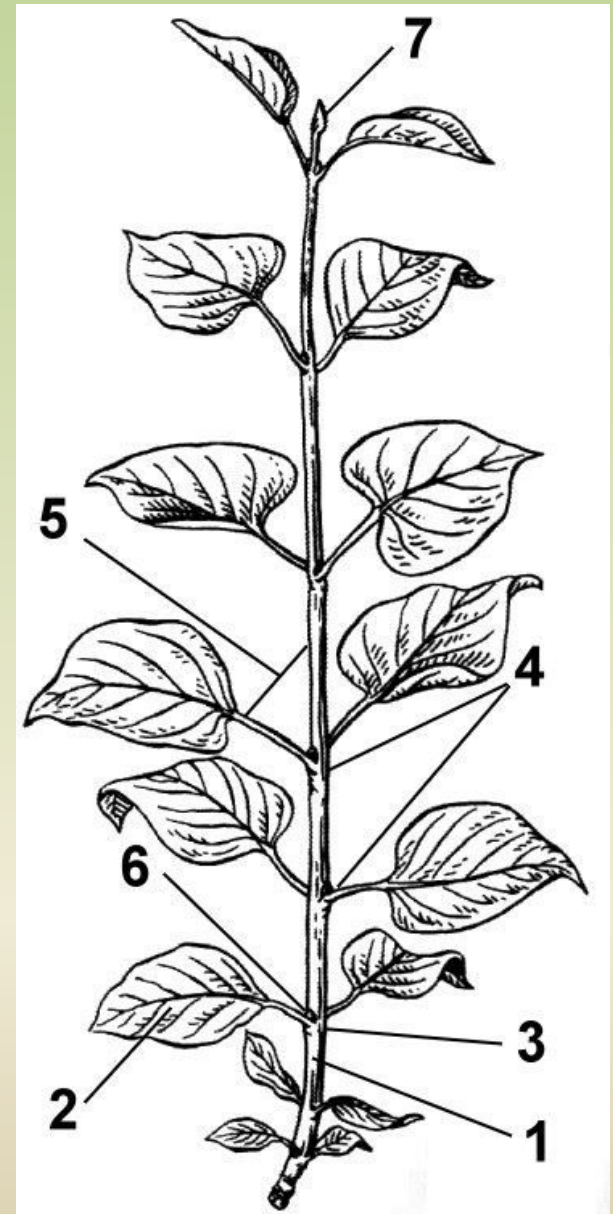
Пазуха листа



Почка – зачаточный побег.



Верхушечная  
Пазушная  
Вегетативная  
Генеративная



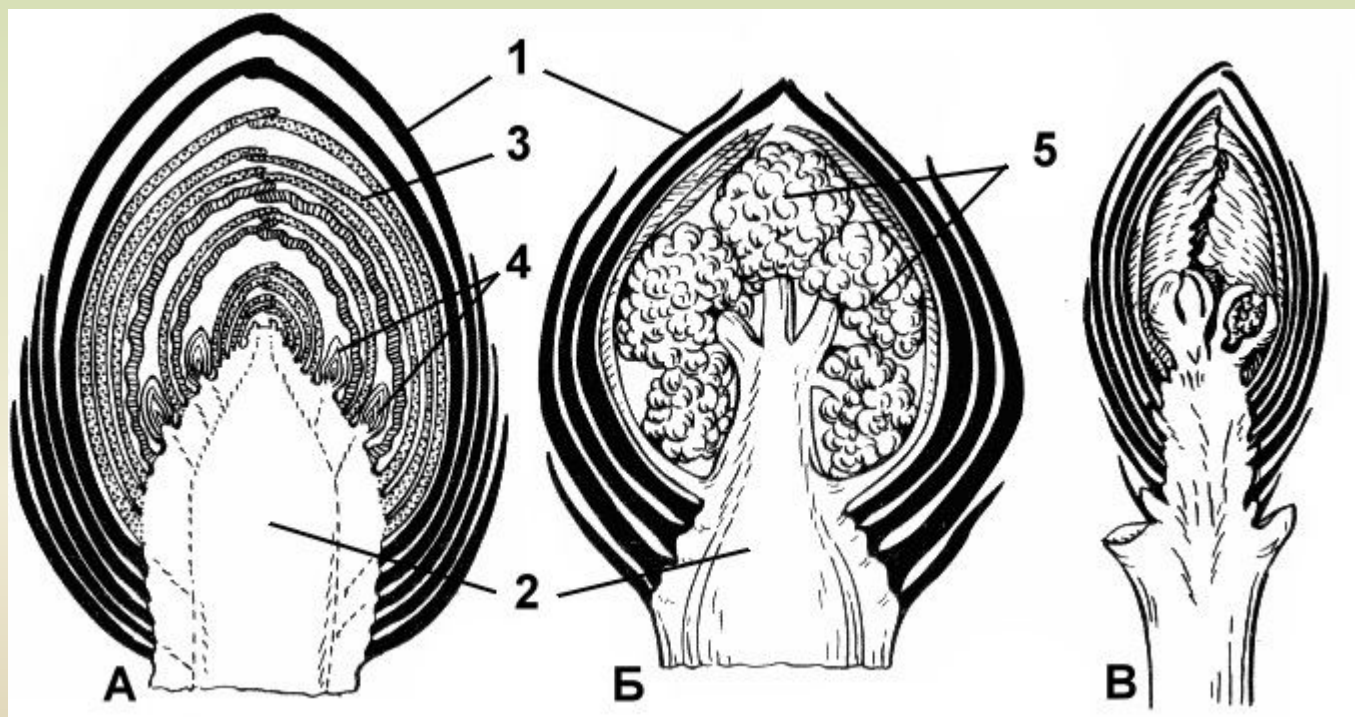
## С. 46-47 Развитие почек

- 1) Какая почка обеспечивает нарастание стебля в высоту?
- 2) Какое значение для растения имеет развитие пазушных почек?
- 3) Что произойдёт с растением при удалении верхушечной почки?
- 4) Что называют пасынкованием, прищипкой?



# Лабораторная работа №3.

## Строение вегетативных и генеративных почек.





## Домашнее задание

П. 8

Индивидуальное задание –  
создать модель вегетативной или  
генеративной почки