

ВПР 5 КЛАСС

Биология

bio5-vpr.sdangia.r

Меню | дневни | решу в | «PE X | https:// | строен | Резуль | строен | Экспре | впр би | Демов | Экспре | + | Искать в Google поиск

bio5-vpr.sdangia.ru/test

Для обновления расширений требуются дополнительные разрешения. Перейдите в менеджер расширений для подтверждения обновления. [Перейти к расширениям](#)

РЕШУ ВПР

Образовательный портал для подготовки к экзаменам

БИОЛОГИЯ 5 КЛАСС СДАМ ГИА

Русский язык-4	Математика-4	Окружающий мир-4	Русский язык-5	Математика-5	Биология-5	История-5
Русский язык-6	Математика-6	История-6	Обществознание-6	Биология-6	География-6	Английский язык-11
Физика-11	Химия-11	Биология-11	География-11	История-11	Немецкий язык-11	Французский язык


Реклама от Google

- Егэ 2018
- Решение
- Решу огэ
- Баллы егэ


О работе

Каталог заданий

Ученику



ЕГЭ НА 100




Супер Подготовка ЕГЭ-ОГЭ


Курсы в Паре: Строго 2 Ученика.
Дешево: 280 р/ч. Многолетний
Опыт. -25% Только Сегодня!

НАДЕЖНЫЕ СЕРВЕРЫ

НР, SUPERMICRO, ASUS, DELL



Б/У



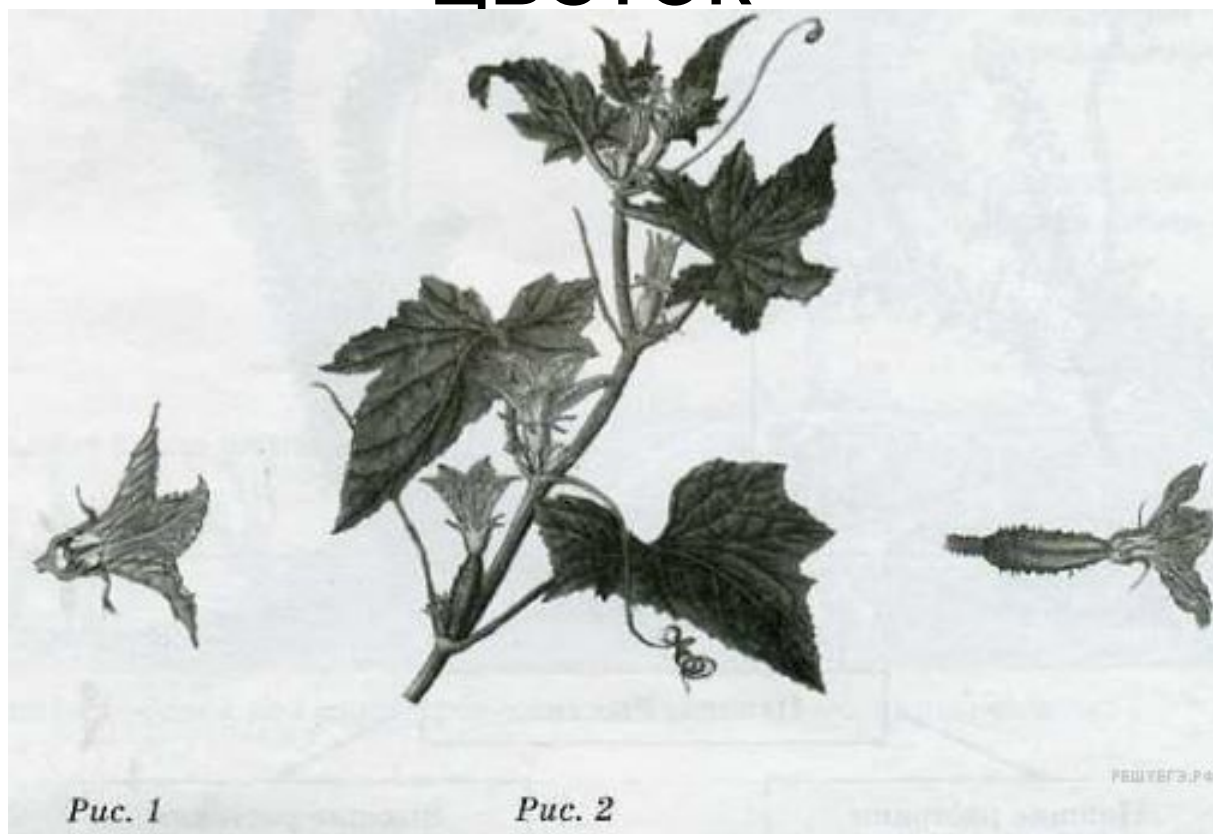
АО «СКВАДРА ГРУПЪ», 197022, Санкт-Петербург,
Литейская наб., д.20, лит.А, ОГРН 1137847177335

Вариант № 25111

Работа содержит 8 заданий. Задания 1-5, 7-8 основаны на изображениях конкретных биологических объектов, статистических таблицах и требуют анализа изображений и статистических данных, характеристики объектов по предложенному плану,

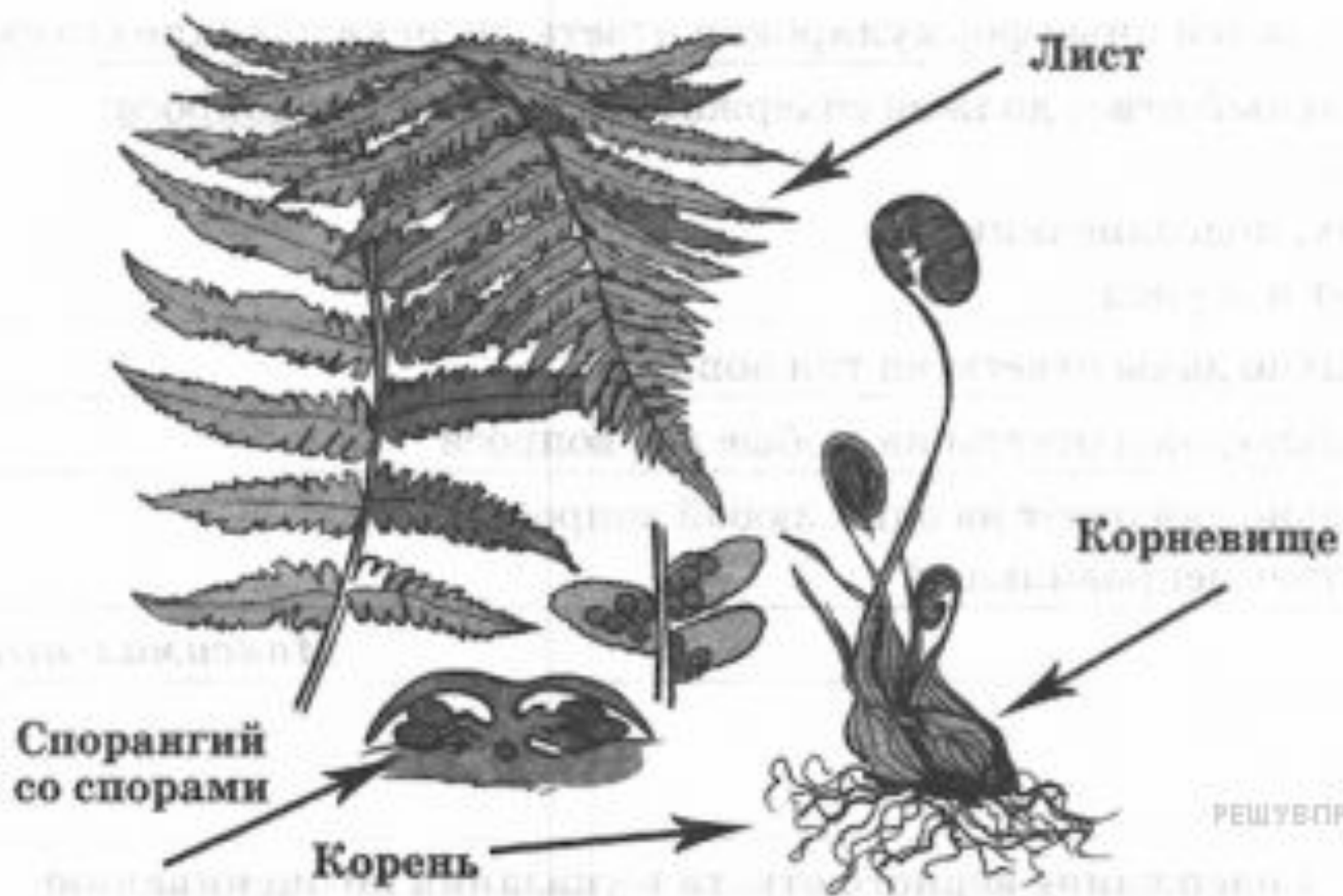
13:51
28.03.2018

Покажите стрелками и подпишите
на рисунках стебель, лист,
ТЫЧИНОЧНЫЙ ЦВЕТОК, ПЕСТИЧНЫЙ
ЦВЕТОК



Покажите стрелками и подпишите на рисунке корневище, корень, лист и спорангий папоротника.





Царство Растения (Plantae)

Отдел

Отдел

Отдел

Папоротники

Хвощи

Плауны

(Polypodiophyta) (Equisetophyta) (Lycopodiophyta)



Щитовник мужской

Хвощ полевой

Плаун булавовидный
biolicey2vrn.ucoz.ru

Вегетативные органы папоротника

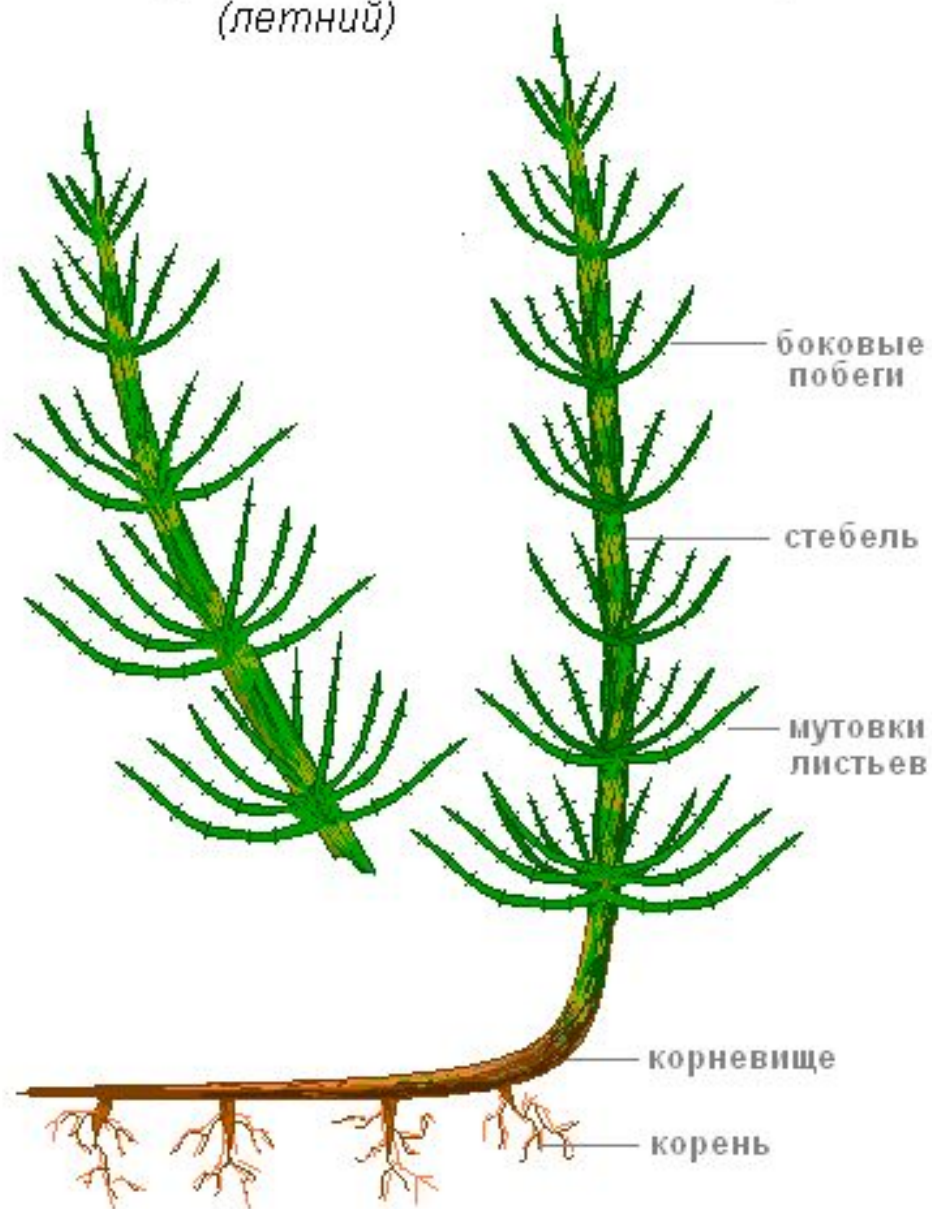
Сорусы
(скопление спорангиев)



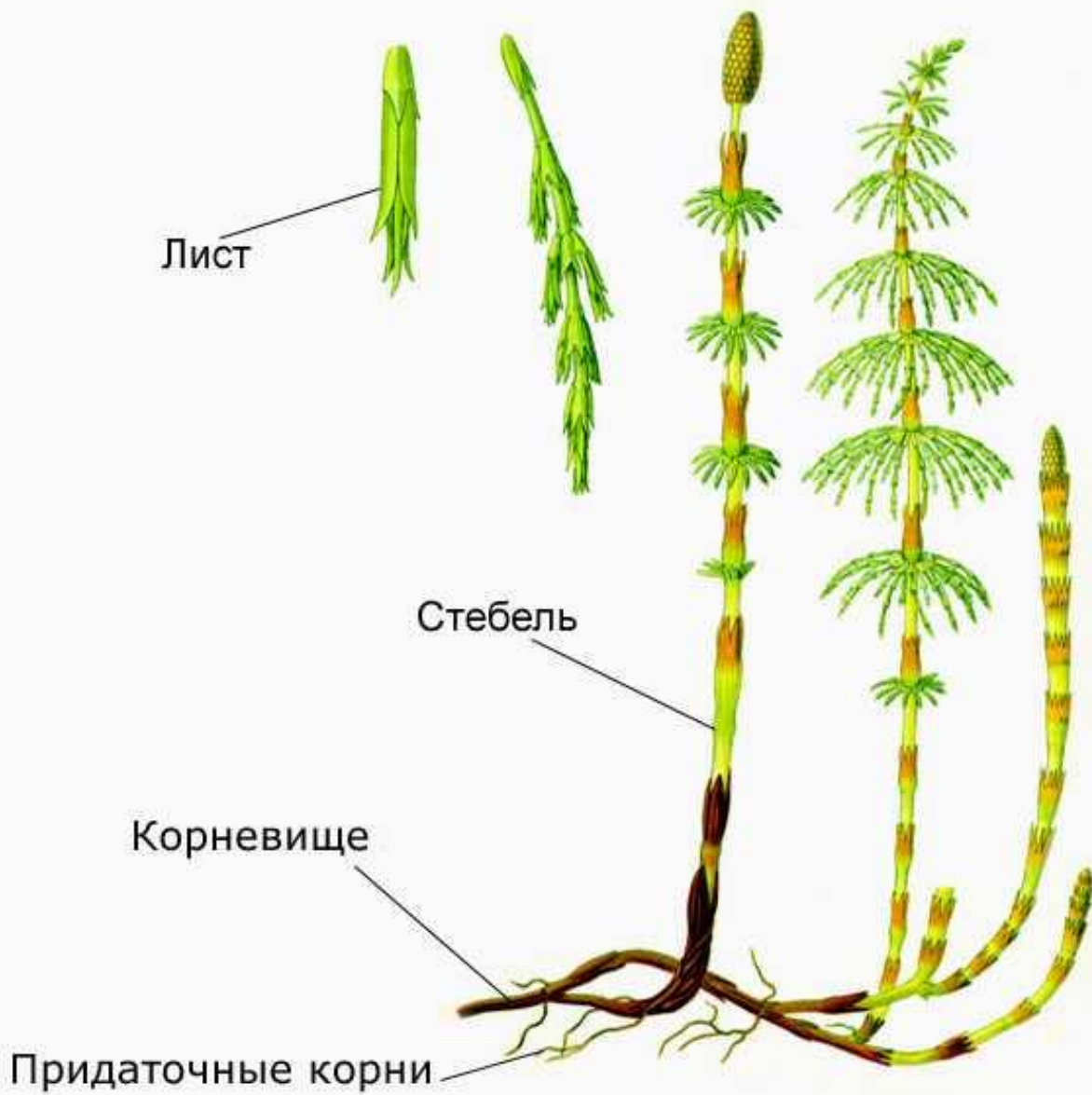
Придаточные корни



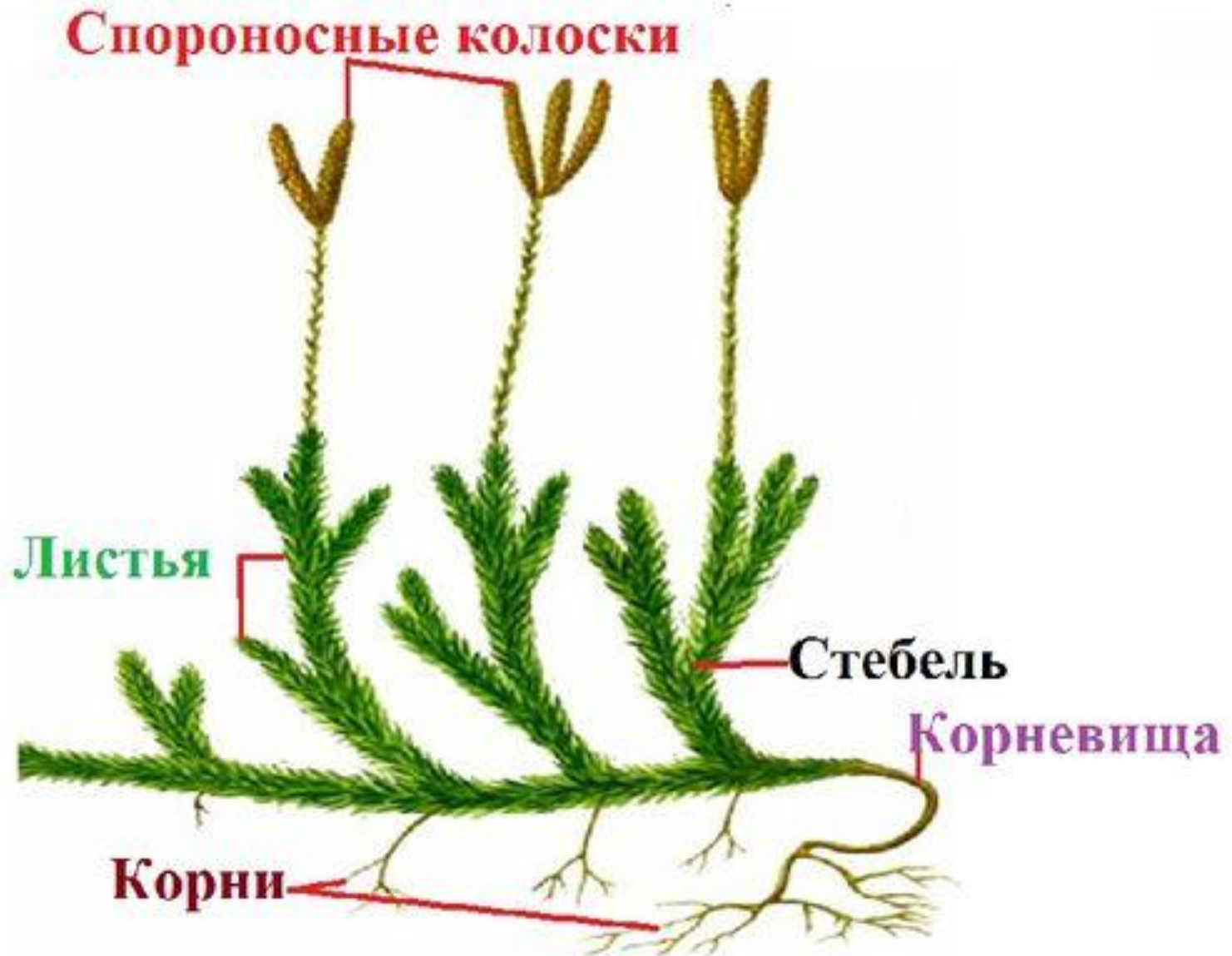
Фотосинтезирующий побег полевого хвоща
(летний)



Вегетативные органы хвоща



Строение плауна



Задание 2

- Грибница лисичек в течение лета постоянно распространяется под землёй. Найдите в приведённом списке и запишите название этого процесса.
- *Дыхание, размножение, питание, рост, спороношение.*

Рост — увеличение размера организма.

Дыхание — процесс поглощения кислорода и выделения углекислого газа для поддержания жизнедеятельности организма.

Размножение — процесс увеличения количества особей.

Питание — поглощение питательных веществ.

Спорношение — процесс размножения грибов с помощью спор.

Задание 3

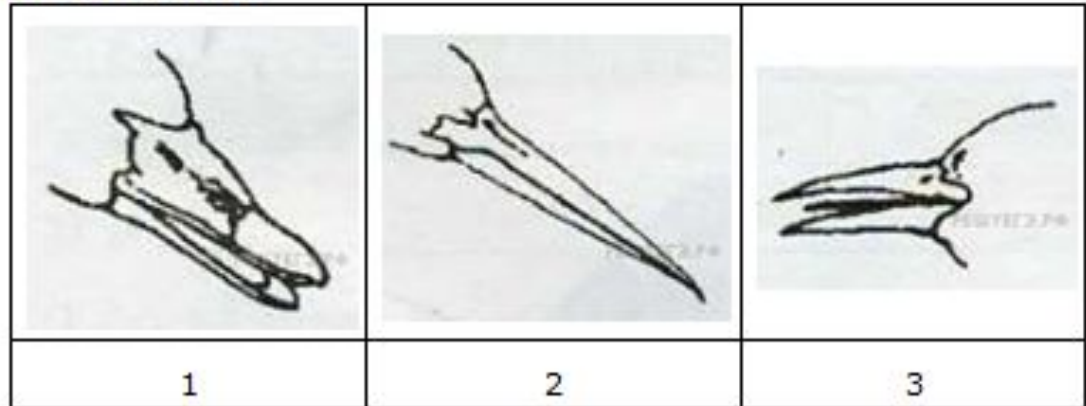


- Рассмотрите представителя класса птицы — большого пёстрого дятла. Выберите характеристики, соответствующие строению его клюва, числу и расположению пальцев на задних конечностях, способу гнездования.

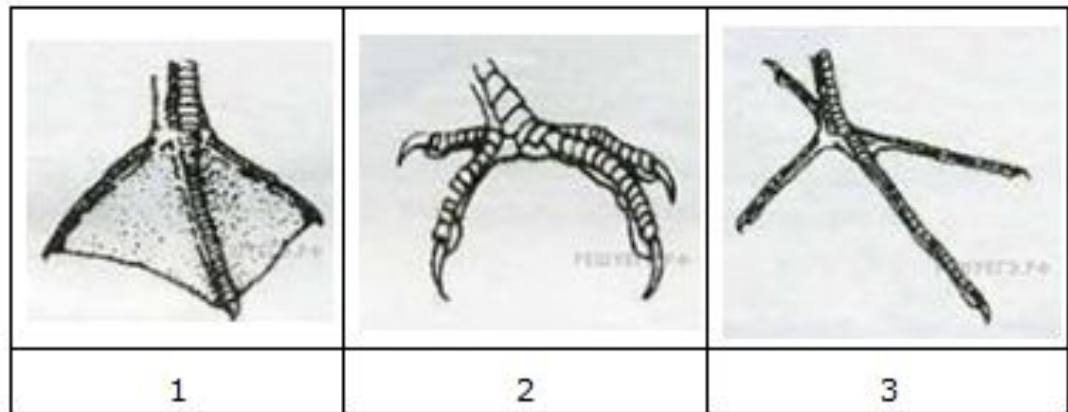
Задание 3



А. Тип клюва



Б. Число и расположение пальцев



В. Способ гнездования

- 1) открытогнездящиеся
- 2) дуплогнездники





- **Пояснение.**
- С помощью своего клюва дятлы долбят кору. Он крепкий и тонкий. Лапы цепкие, чтобы держатся на дереве. Свои гнезда дятлы обычно строят в дуплах.
-
- Ответ: 322.

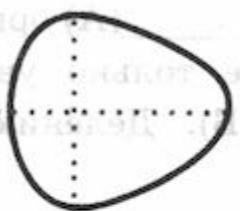

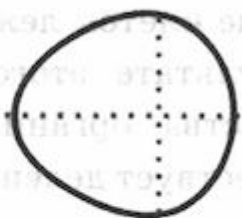
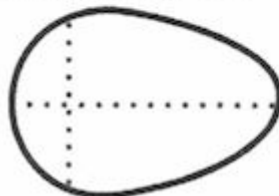
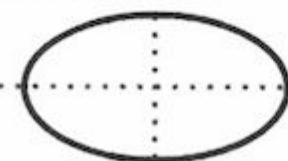
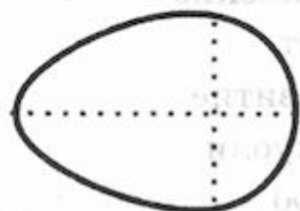


- Опишите лист берёзы по следующему плану: тип листа; жилкование листа; форма листа по соотношению длины, ширины и по расположению наиболее широкой части. Используйте при выполнении задания линейку и карандаш.
- Опишите лист клёна по следующему плану: тип листа; жилкование листа; форма листа. Используйте при выполнении задания линейку и карандаш.



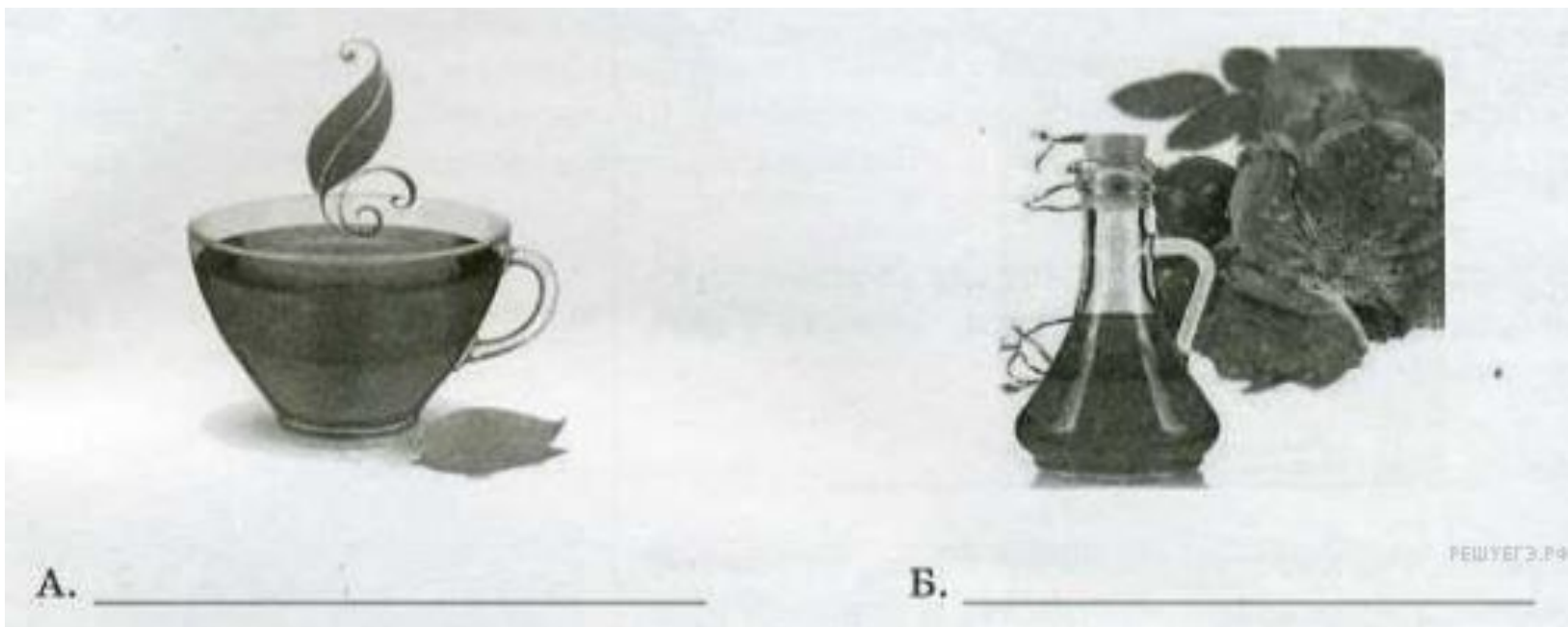
РЕШУВПРРФ

1) 	2) 	3) 	4) 
параллельное	дуговидное	пальчатое	перисто-сетчатое

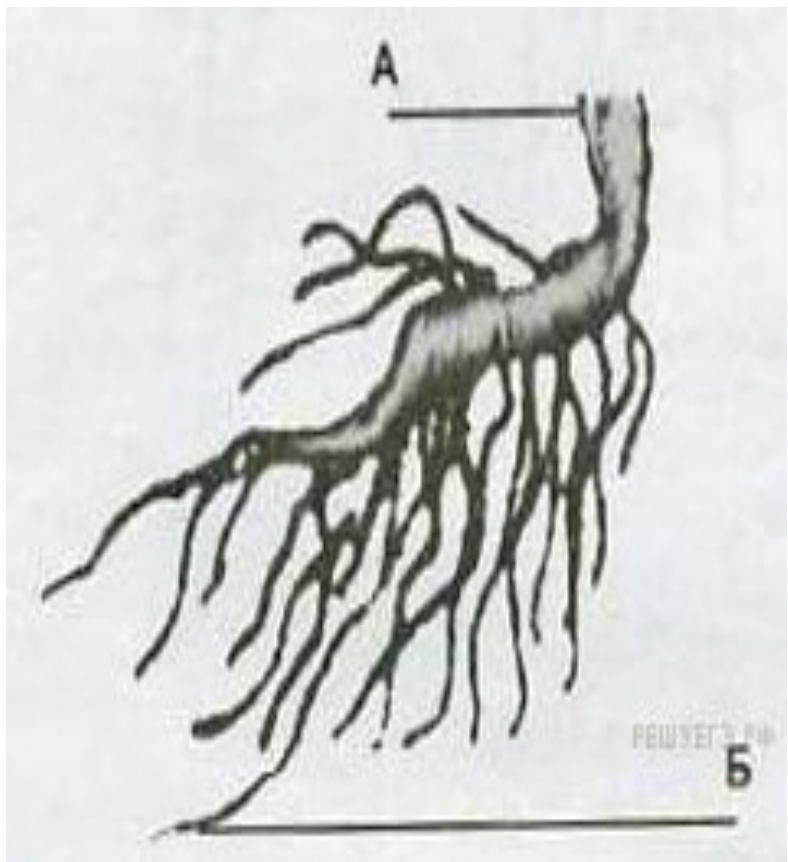
Длина равна ширине или немного её превышает		
1) широкояйцевидный 	2) округлый 	3) обратно-широкояйцевидный 
Длина превышает ширину в 1,5–2 раза		
4) яйцевидный 	5) овальный 	6) обратно-яйцевидный 

РЕШУВПРРФ

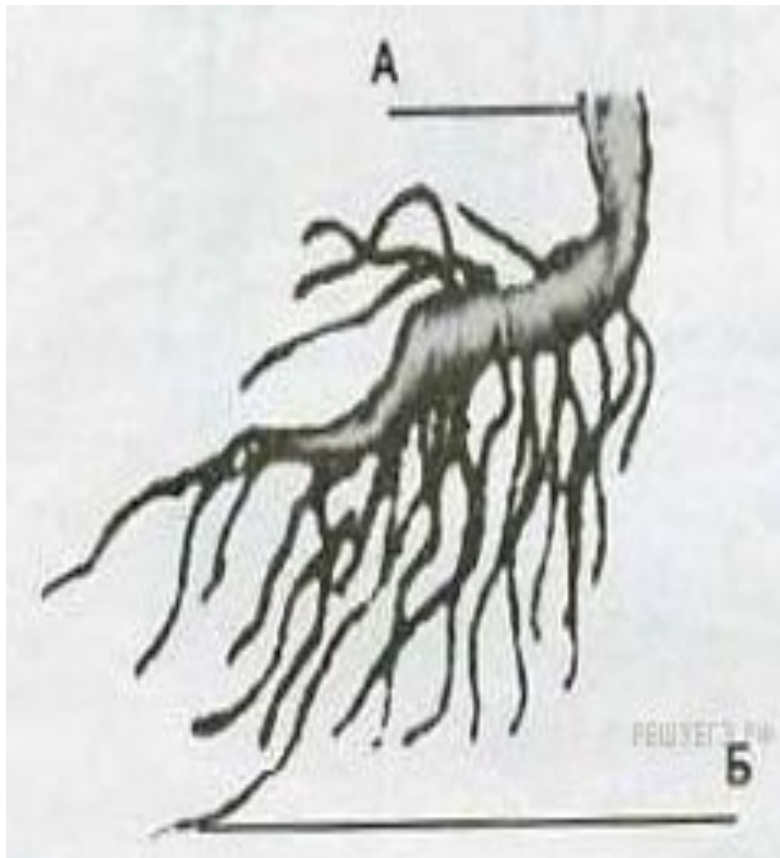
- Шиповник обыкновенный или дикая роза — источник витаминов С, В2, Р, К, Е, каротина и других полезных веществ. Поэтому из шиповника заваривают чай и получают растительное масло. Запишите органы растения, которые используются в каждом случае.



- **Пояснение.**
- Чай из шиповника является вкусным и полезным напитком. Для его заваривания используют плоды растения, благодаря наличию в них витаминов (например как чай из облепихи). Растительное масло шиповника можно получать из лепестков или семян. Оно обладает лечебными функциями.
-
- Ответ: А — плоды, Б — лепестки или семена.

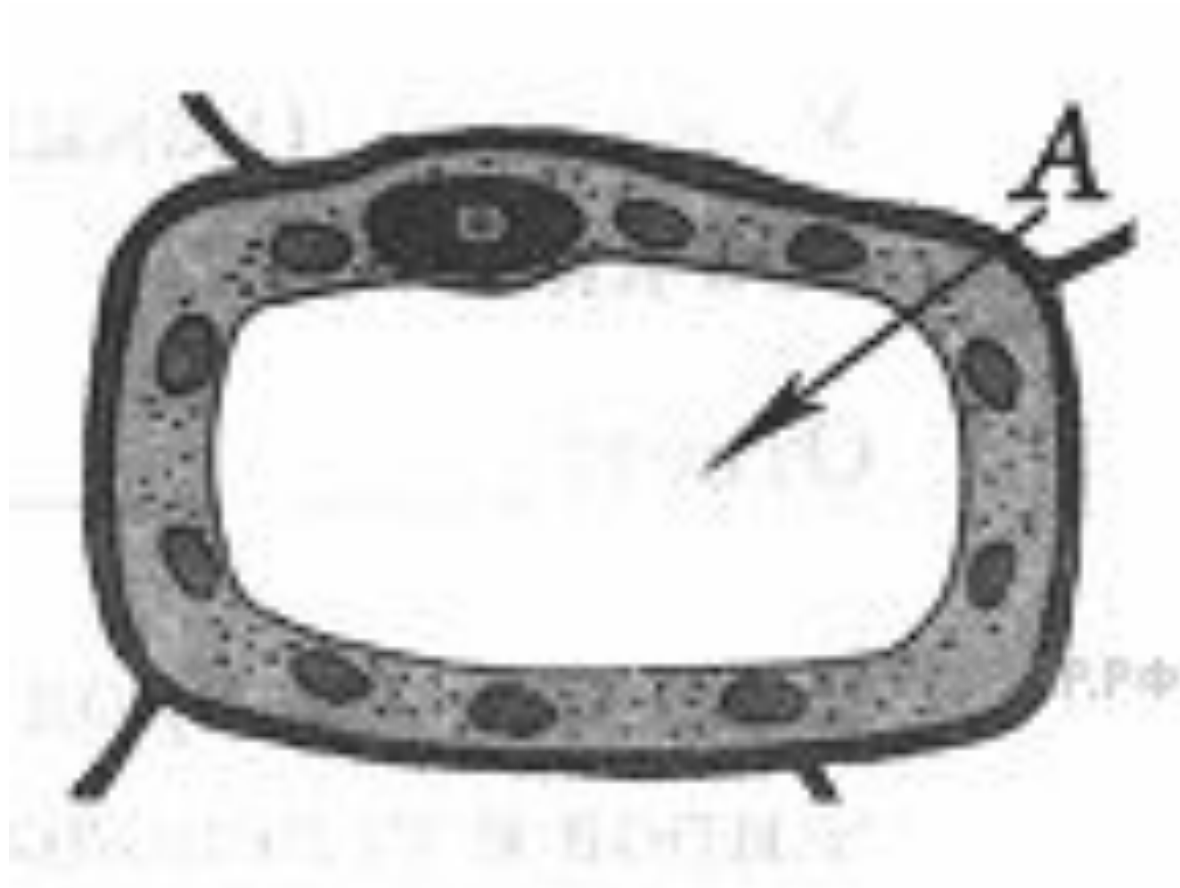


- Ученик рассмотрел на уроке гербарный экземпляр петрушки и выполнил следующий рисунок. Какой вид корня он обозначил на рисунке буквой А?



- **Пояснение.**
- Главный корень отличается крупным размером и вертикальным положением. Корни, отходящие от главного называются боковыми и придаточными. Ученик отметил буквой А главный корень.
-
- Ответ: главный.

- Ученик рассматривал под микроскопом лист оливы и сделал следующий рисунок. Что на рисунке клетки он обозначил буквой А?





20. Строение растительной клетки

Вставьте в текст «Дыхание растений» пропущенные слова из предложенного списка.

ДЫХАНИЕ РАСТЕНИЙ

Процесс дыхания растений протекает постоянно. В ходе этого процесса организм растения потребляет _____ (А), а выделяет _____ (Б). Это газообразное вещество удаляется с поверхности листа через особые образования — _____ (В), расположенные в **кожице**.

Список слов:

- 1) вода
- 2) черешок
- 3) кислород
- 4) углекислый газ
- 5) устьица
- 6) оболочка

Запишите в ответ цифры, расположив их в порядке, соответствующем буквам:

А	Б	В

ОТВЕТ

- Процесс дыхания у растений происходит как и у всех других живых существ с поглощением кислорода и выделением углекислого газа. В отличие от фотосинтеза, где поглощается углекислый газ, а выделяется кислород. Не стоит путать эти два процесса. Для выделения продуктов дыхания в листе имеются устьица.
-
- Ответ: 345.

Размеры и плодовитость животных

Животное	Среднее количество детёнышей в одном помёте, шт	Средний рост в холке, см	Средний вес, кг
Корова	1	140	750
Норка	15	12	0,6
Волк	6	90	80
Овца	1	70	80

- Какое из перечисленных животных имеет наибольший рост в холке?
- Какое из перечисленных животных самое плодовитое?
- Какое из перечисленных животных самое крупное?

Параметры тела насекомых

Насекомое	Длина тела, мм	Вес, мг	Количество пар крыльев
Пчела	45	130	2
Оса	50	150	2
Личинка тутового шелкопряда	65	5000	0
Божья коровка	7	95	2



А. _____



Б. _____



В. _____

В	Б	А
---	---	---

- Чтобы выполнить это задание, нужно внимательно посмотреть на рисунки и вспомнить основные отличительные особенности каждого насекомого.
-
- Ответ: А — пчела, Б — божья коровка, В — личинка тутового шелкопряда.

Состав семян

Семена культур	Содержание веществ, %				
	Белки	Углеводы	Клетчатка	Жиры	Минеральные соли
Пшеница	13,9	79,9	2,3	2,0	1,9
Рожь	12,8	80,9	2,2	2,0	2,1
Овёс	11,7	68,5	11,5	6,0	3,4
Ячмень	12,2	77,2	5,2	2,4	2,9



А. _____

Б. _____

В. _____

ОТВЕТ

- Чтобы выполнить это задание, нужно понять, что изображено на фотографиях. На картинке А. манная крупа, которую делают из пшеницы; Б. - ржаной хлеб; В. перловая крупа, которая получается из ячменя.
-
- Ответ: А — пшеница, Б — рожь, В — ячмень.

Назовите животных

