

ТИП МОЛЛЮСКИ

Автор презентации
учитель биологии
МБОУ «СШ им. Д.
Сидорова пос.
Славинска»

Шеллунц Д.В.

ОБЩИЕ ПРИЗНАКИ

- ❑ Многоклеточные, трехслойные животные.
- ❑ Тело мягкое, несегментированное.
- ❑ Орган движения – мускулистая нога.
- ❑ Наружный скелет представлен известковой раковиной (у большинства).
- ❑ Между телом и раковиной есть кожная складка – мантия.
- ❑ Между мантией и телом – мантийная полость.

ОБЩИЕ ПРИЗНАКИ

- Орган дыхания: жабры – у водных, легкие – у наземных.
- Кровеносная система незамкнутая, имеется сердце.
- Нервная система разбросанно-узлового типа.
- Органы выделения – почки.
- Органы чувств – глаза, органы обоняния, равновесия и химического чувства.
- Пищеварительная система: рот (с языком теркой), пищевод, желудок, кишка, анальное отверстие. Есть печень.
- Раздельнополые и гермафродиты.
- Оплодотворение внешнее и внутреннее.

КЛАССИФИКАЦИЯ

МОЛЛЮСКИ

```
graph TD; A[МОЛЛЮСКИ] --- B[Брюхоногие  
(малый прудовик,  
катушка, слизень,  
виноградная улитка)]; A --- C[Двустворчатые  
(беззубка, мидии,  
устрицы,  
жемчужница)]; A --- D[Головоногие  
(каракатица,  
осьминог, кальмар)];
```

Брюхоногие
(малый прудовик,
катушка, слизень,
виноградная улитка)

Двустворчатые
(беззубка, мидии,
устрицы,
жемчужница)

Головоногие
(каракатица,
осьминог, кальмар)

БРЮХОНОГИЕ МОЛЛЮСКИ

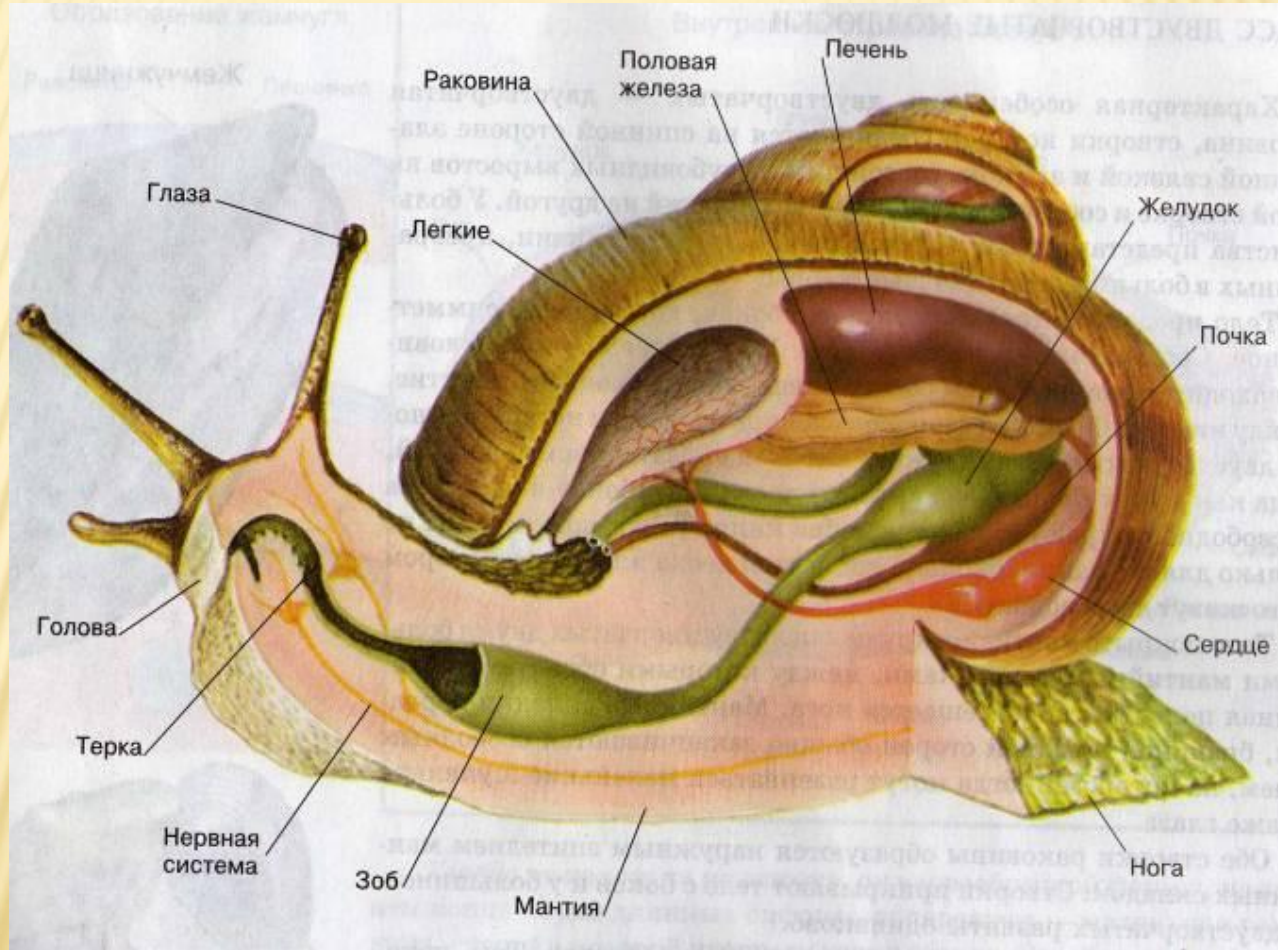
- Ассиметричное тело.
- Тело имеет голову, туловище, ногу.
- Раковина спирально закручена.
- Обитают в воде и на суше.
- Перемещение с помощью ноги.
- Могут быть растительноядными или хищниками.
- Рот имеет терку (радулу).
- Дыхательная система: легкие.
- 2-х камерное сердце.
- Органы чувств: щупальца, 1-2 пары глаз, орган химического чувства,статоцисты – орган равновесия.
- Гермафродиты.



ФОРМЫ РАКОВИН РАЗЛИЧНЫХ МОЛЛЮСКОВ.



ОСОБЕННОСТИ ВНУТРЕННЕГО СТРОЕНИЯ

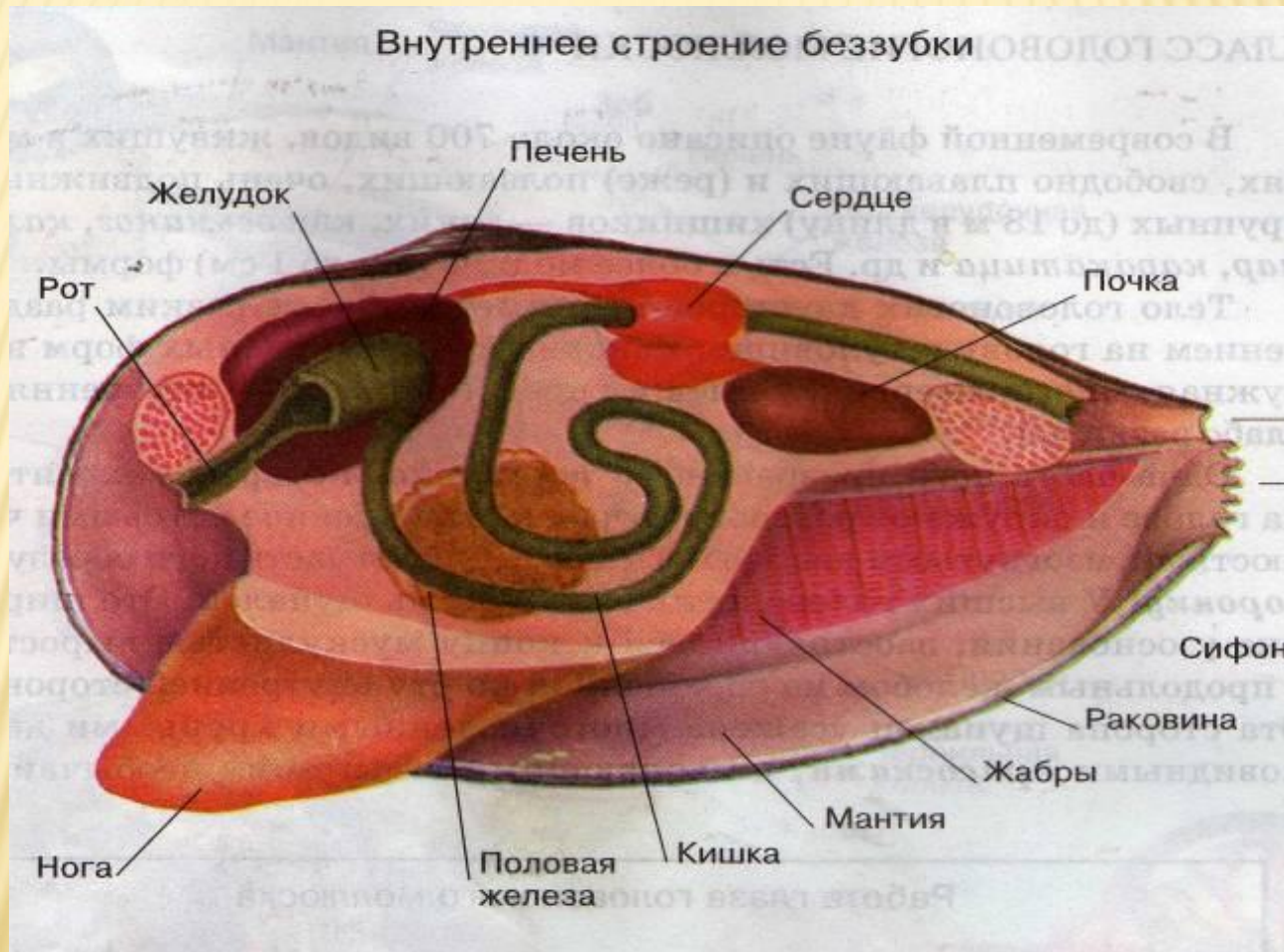


ДВУСТВОРЧАТЫЕ МОЛЛЮСКИ



- Симметричное тело.
- Тело состоит из туловища и ноги.
- Раковина из двух створок.
- Перемещение при помощи ноги, малоподвижные.
- Место обитания: моря и пресные водоемы.
- Способ питания – фильтрация воды.
- Дыхательная система: жабры.
- 3-х камерное сердце.
- Органы чувств развиты слабо, глаз нет.
- Раздельнополые.

ОСОБЕННОСТИ ВНУТРЕННЕГО СТРОЕНИЯ.



ГОЛОВОНОГИЕ МОЛЛЮСКИ

- Симметричное тело.
- Тело: голова, туловище, щупальца
- Раковина недоразвита.
- Перемещение реактивным способом.
- Место обитания: теплые моря.
- Высокий уровень развития нервной системы.
- Наличие чернильной железы.
- Строение глаз сходно с глазами человека.
- 3-х камерное сердце.
- Дыхательная система: жабры.
- Есть роговые челюсти и терка.
- Раздельнополые

Особенности внутреннего строения



ЗНАЧЕНИЕ МОЛЛЮСКОВ

- Звено в цепи питания.
- Фильтрация воды.
- Образование жемчуга.
- Формирование меловых отложений.
- Вредители деревянных корабельных днищ.
- Среда для развития паразитов.

