

Лабораторная работа «Внешнее строение насекомого»



УМК

Н.И. Сонин.

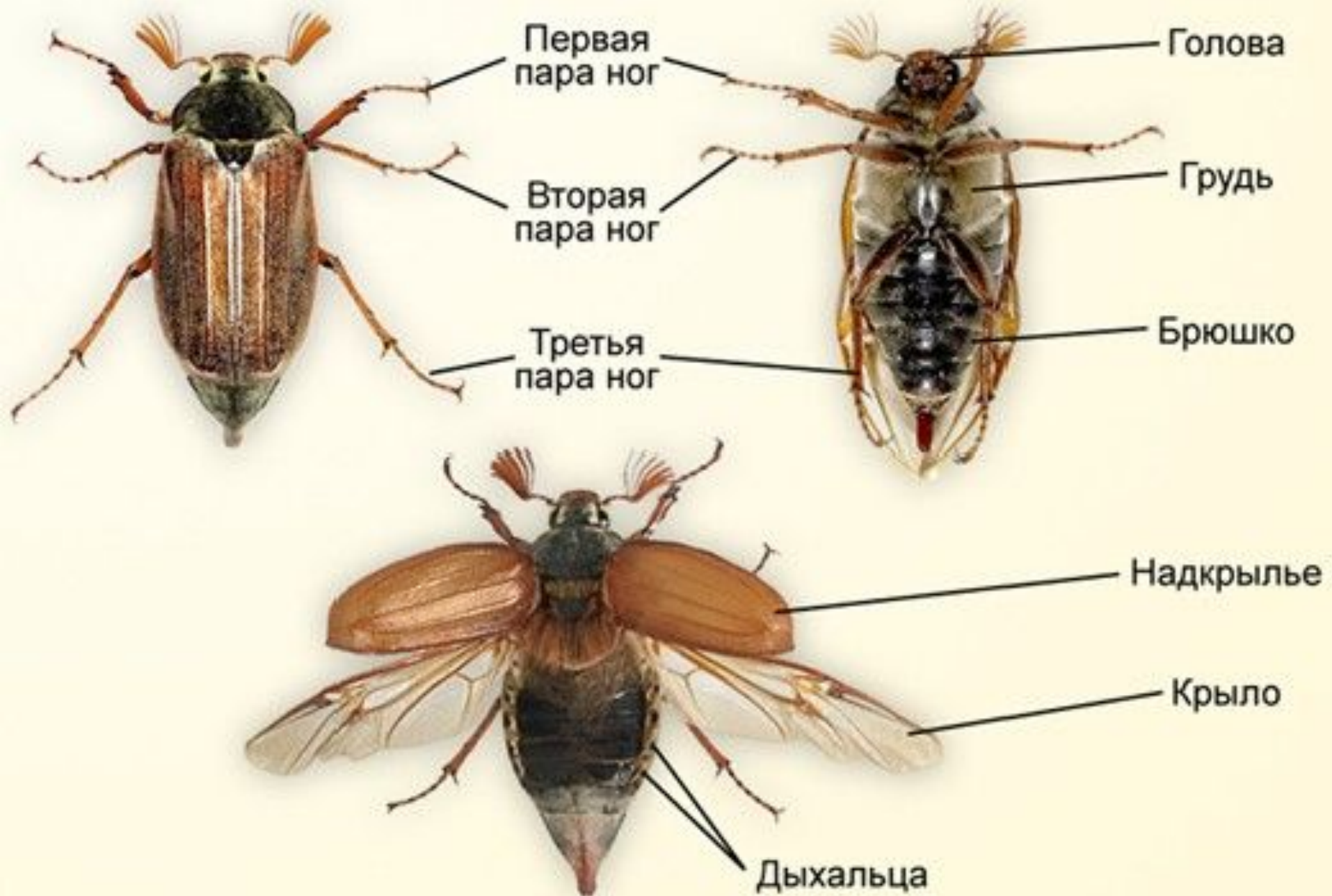
Биология.

Многообразие живых
организмов.

Животные.

Рабочая тетрадь с.62

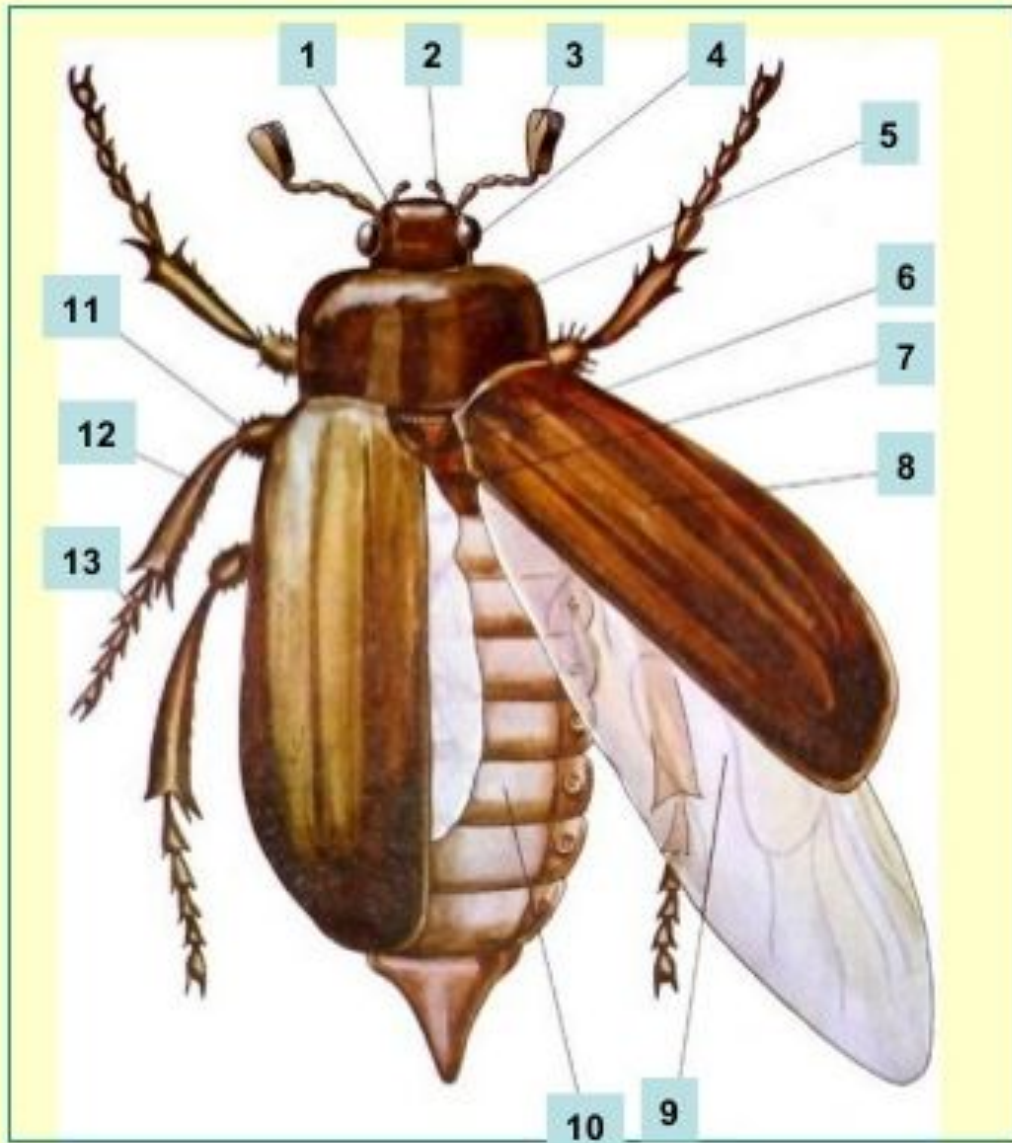
Рассмотрите внешний вид майского жука.



Определите его размеры, окраску тела.



Сделайте рисунок



1. Голова
2. Ротовой аппарат
3. Усики
4. Сложный глаз
5. Переднегрудь
6. Среднегрудь
7. Заднегрудь
8. Надкрылья
9. Крыло
10. Сегменты брюшка
11. Верхний членик ноги
12. Средний членик ноги
13. Нижние членики ноги

Из скольких отделов состоит тело жука?



Голова

Грудь

Брюшко

Рассмотрите голову жука.



Какие органы на ней расположены?

Усики

Глаза сложные

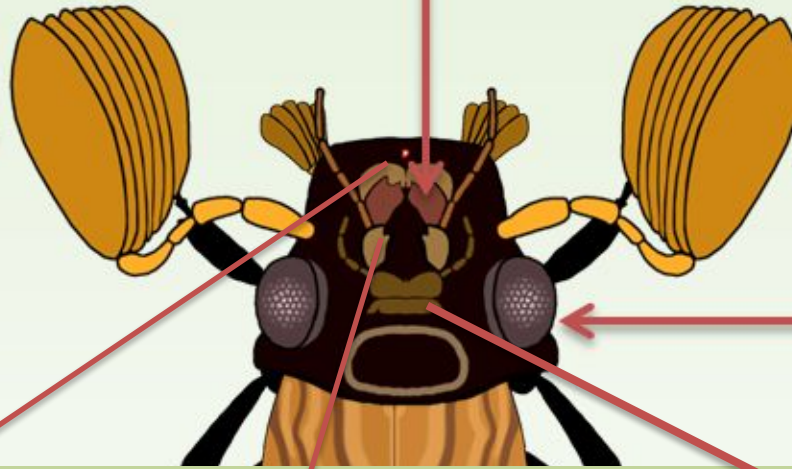
Грызущий ротовой
аппарат



Сделайте рисунок

верхняя челюсть

усики



сложные
глаза

верхняя
губа

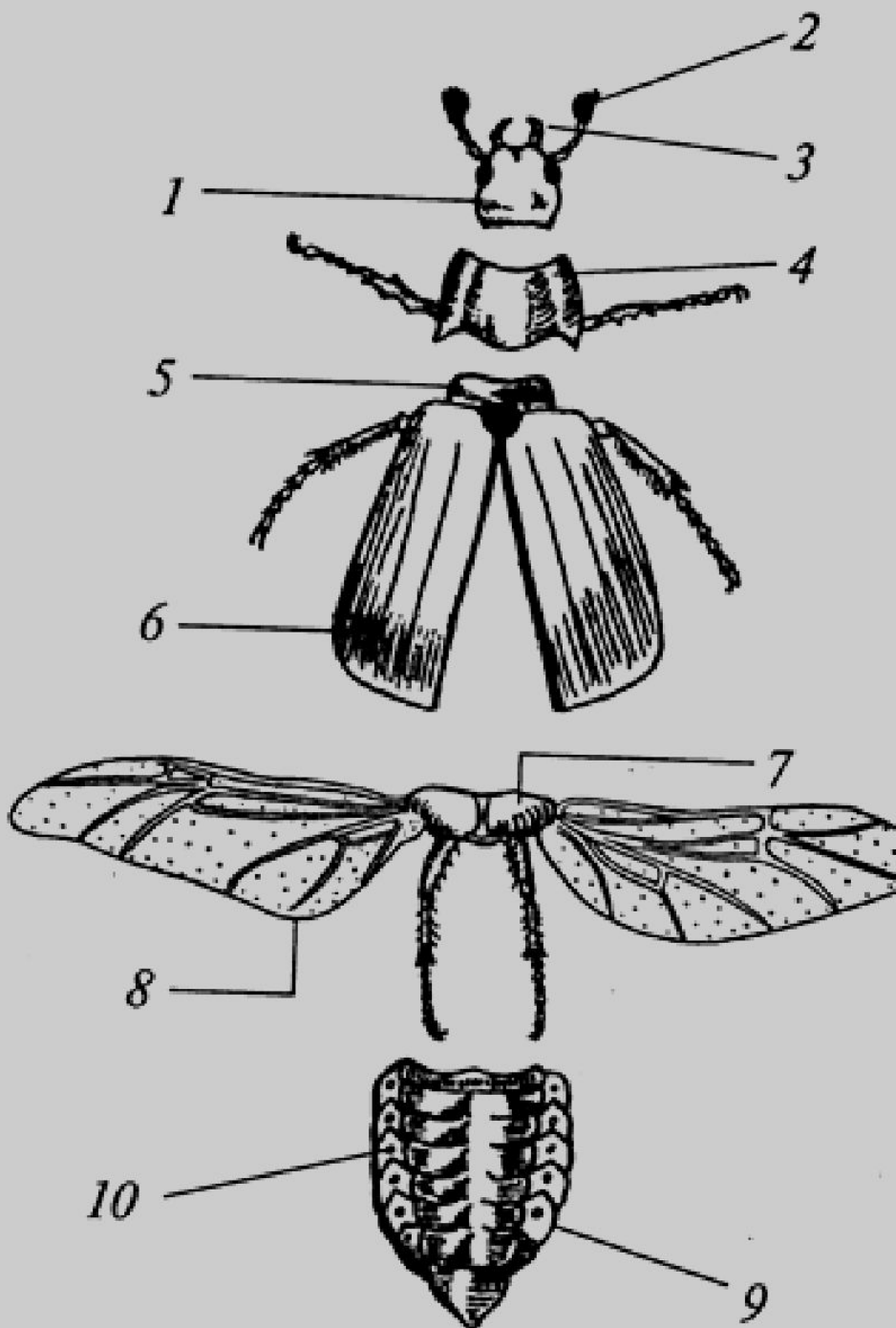
нижняя
челюсть

нижняя
губа

Рассмотрите грудной отдел жука



Расчлененная самка майского жука:



- 1 - голова;
- 2 - усики (антенны);
- 3 - щупик нижней челюсти;
- 4 - переднегрудь;
- 5 - среднегрудь,
- 6 - надкрылья;
- 7 - заднегрудь;
- 8 - собственно крылья;
- 9 - брюшко;
- 10 - дыхальца (стигмы).

Какие органы расположены в грудном отделе?



Рассмотрите крылья жука



Передние крылья
(надкрылья)

Задние крылья

Чем они отличаются и почему?

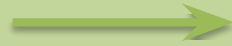
Передние крылья (надкрылья) – крепкие, хитиновые, поддерживают тело



Задние крылья – легкие, прозрачные, во время полета служат пропеллером



Рассмотрите конечность насекомого



Первая пара



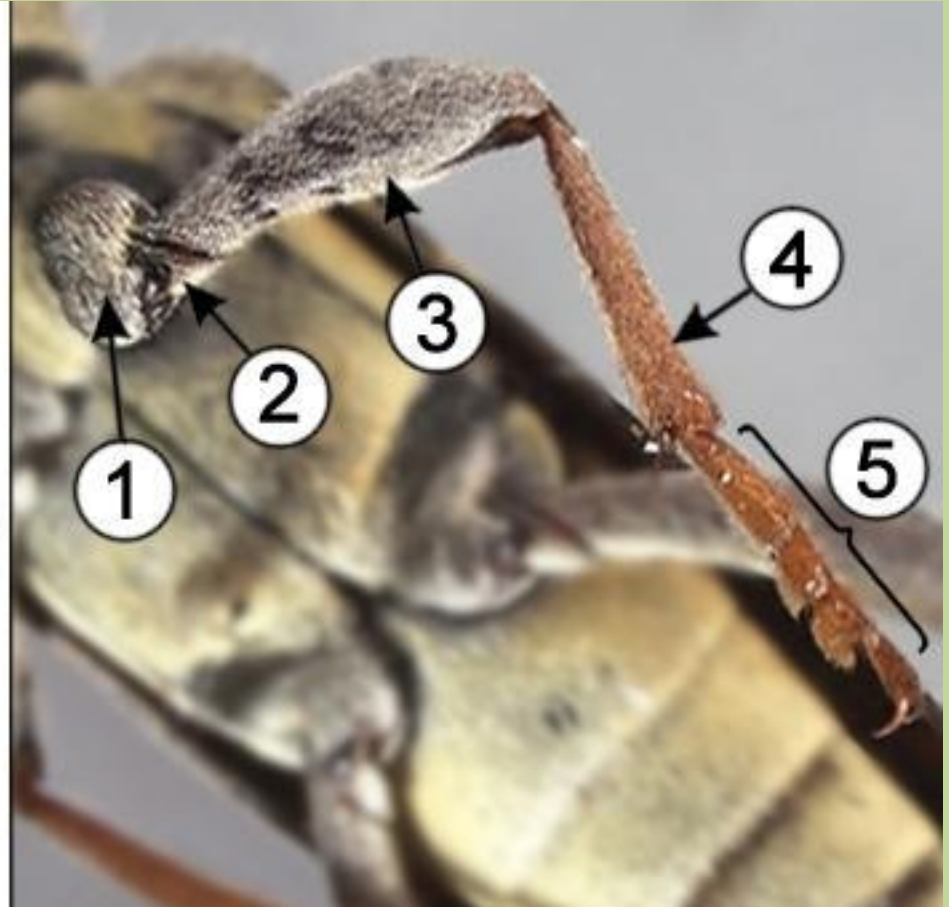
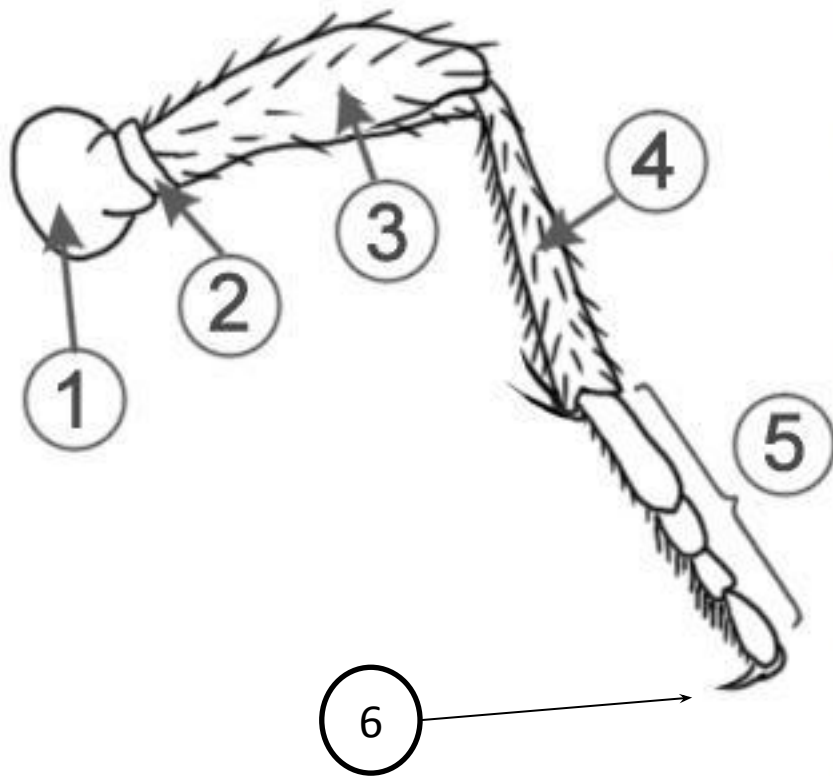
Вторая пара



Третья пара

Из скольких элементов она состоит?

Нарисуйте ее.



Подвижные членики:

1 – тазик
2 – вертлуг

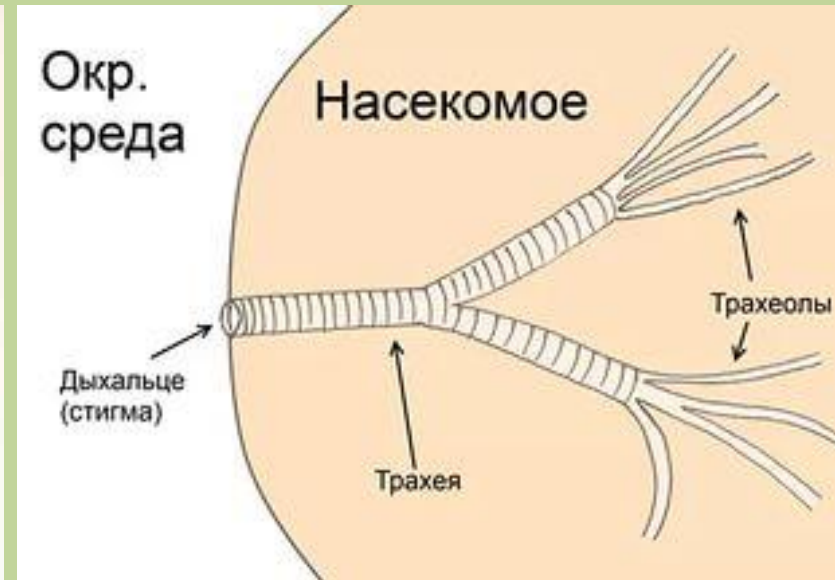
3 – бедро
4 – голень
5 – лапка

и
6 –
КОГОТКИ

Рассмотрите брюшко жука.



Посчитайте из скольких члеников оно состоит?



**С помощью
лупы
найдите
дыхальца**

Внутреннее строение жука





2

1

$\frac{25}{1}$

$\frac{40}{1}$

b

a

3

t c f