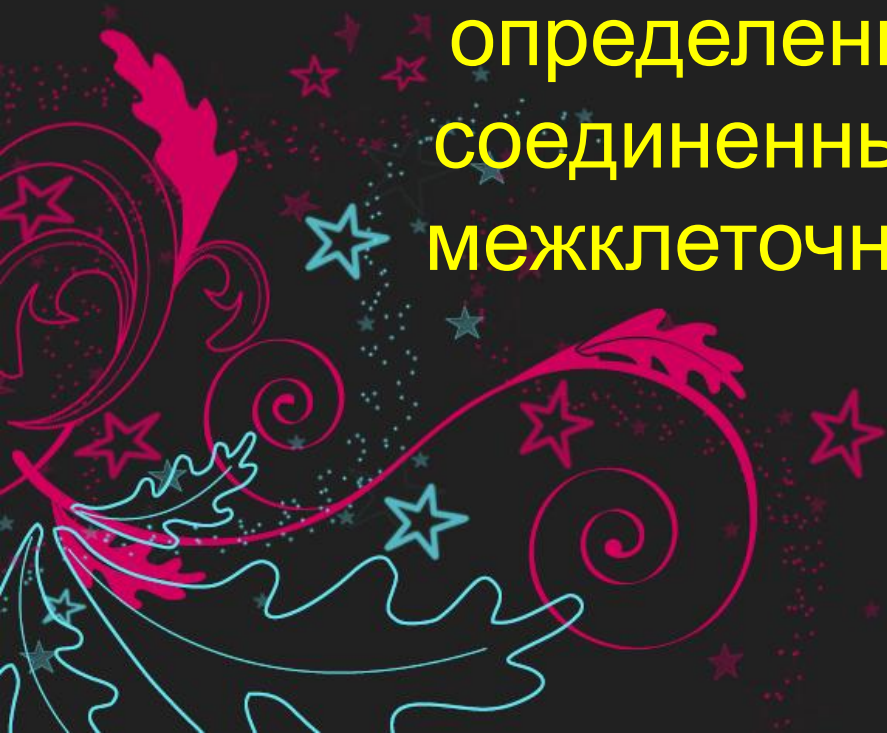
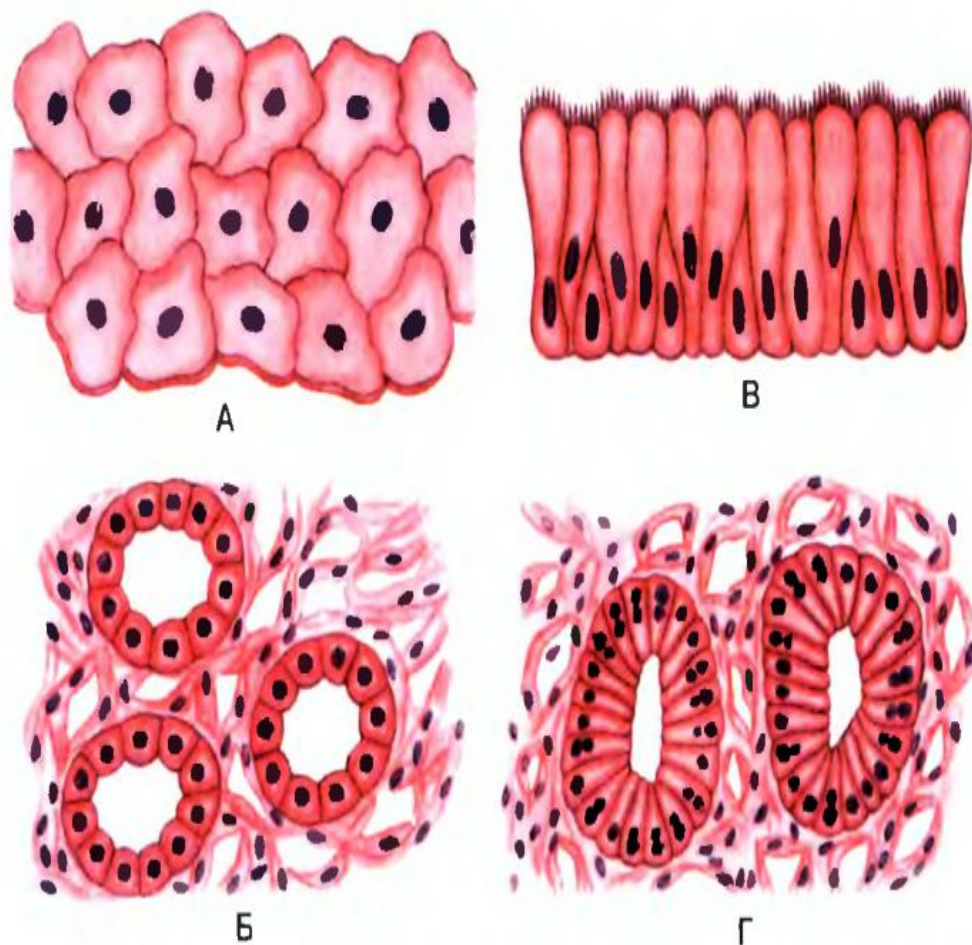


ГИСТОЛОГИЯ – наука о тканях

Ткань-это группа клеток, сходных по строению и происхождению, выполняющих определенную функцию и соединенных между собой межклеточным веществом.



Эпителий



Однослойный
Многослойный
Плоский
Кубический
или цилиндрический

ВИДЫ ЭПИТЕЛИАЛЬНОЙ ТКАНИ

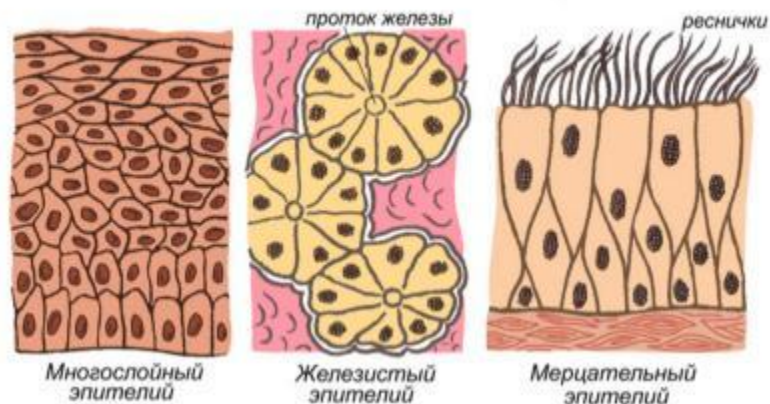
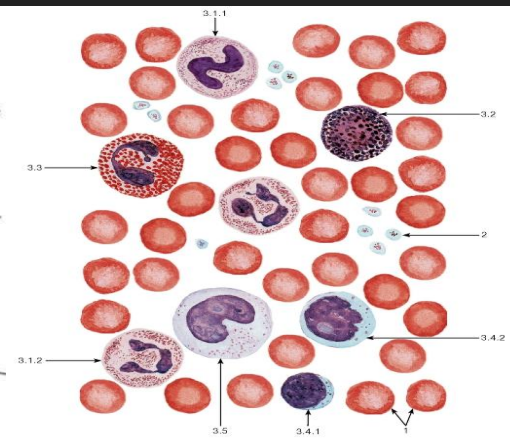
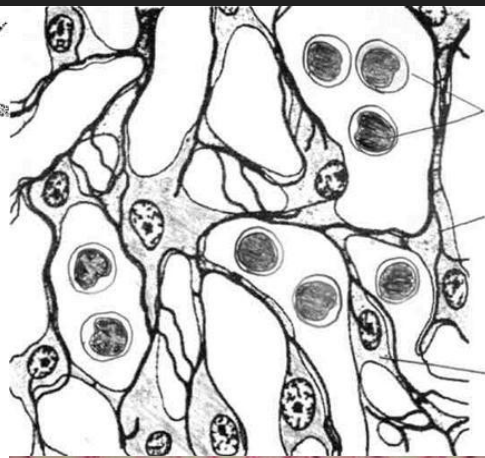
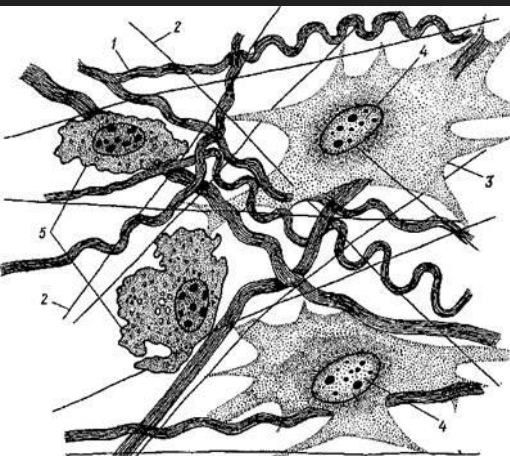
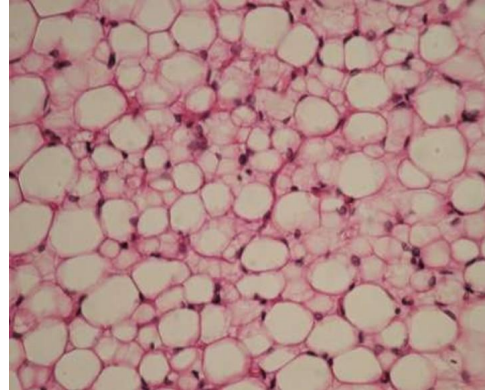
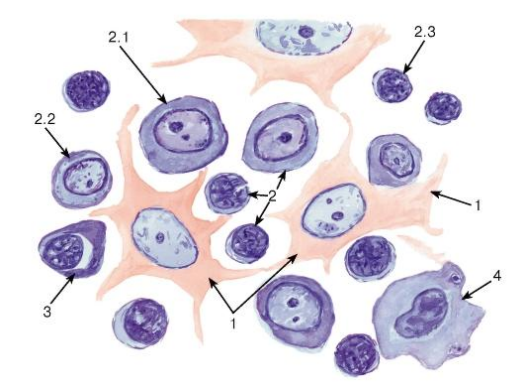


Рис. 13. Эпителиальные ткани:
А — плоский эпителий; Б — кубический эпителий; В — мерцательный эпителий; Г — цилиндрический эпителий, выстилающий канальца почки, в которых образуется моча

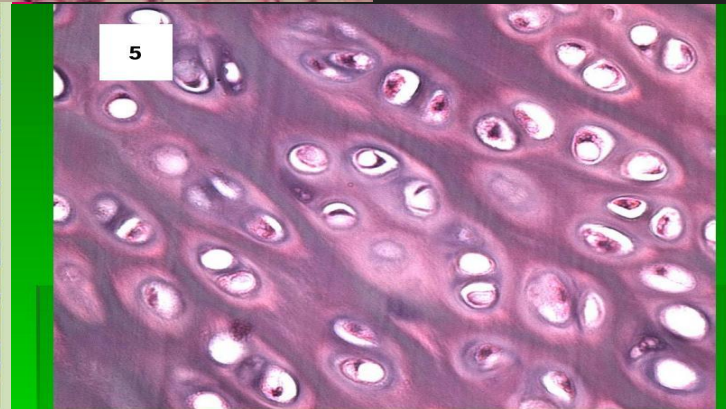
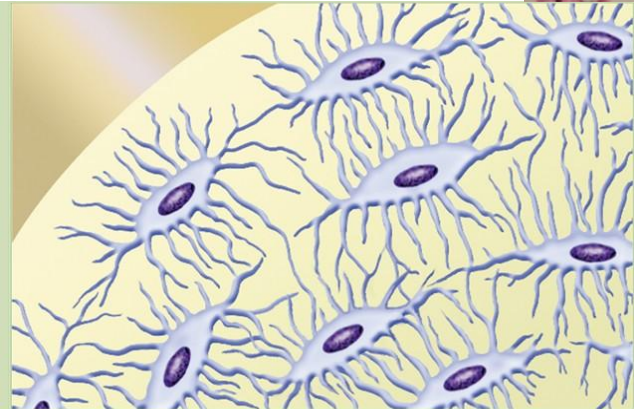
Соединительные ткани



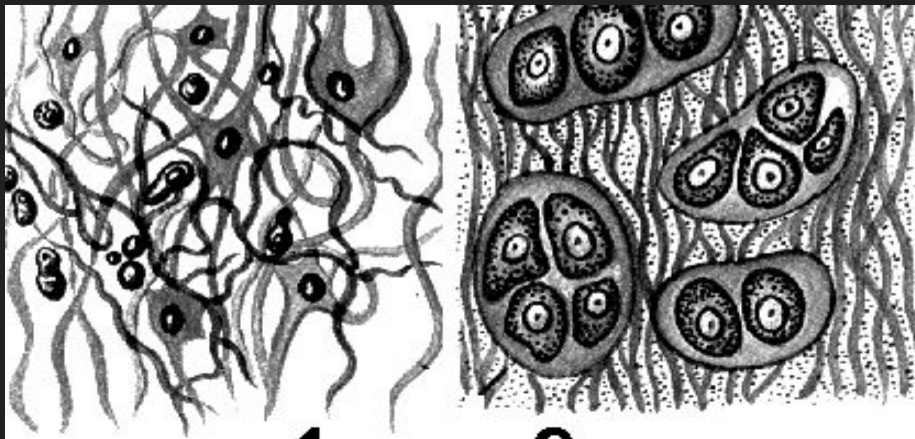
Кровь
Лимфа



Рыхлая волокнистая
Плотная волокнистая

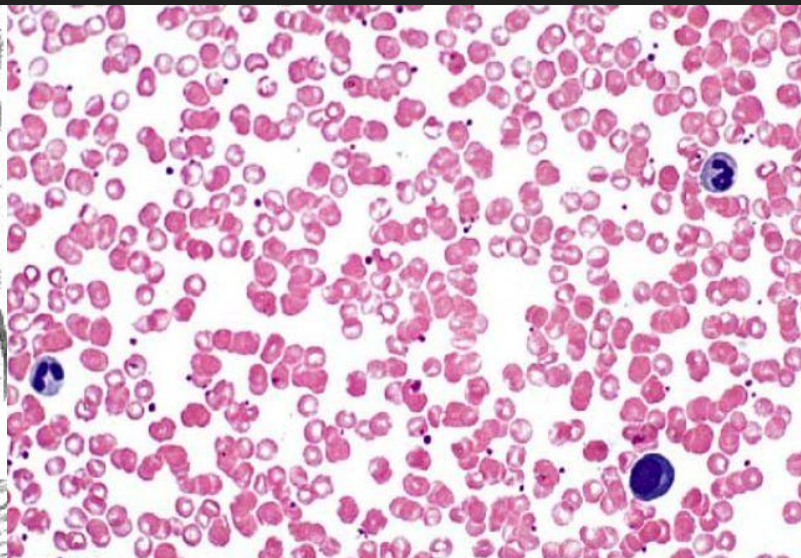


Жировая
Хрящевая
Костная

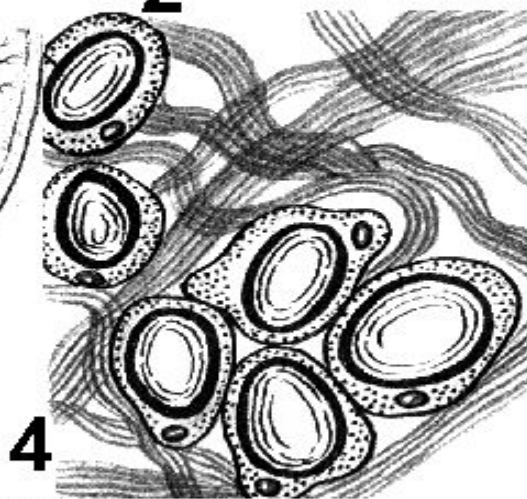


1

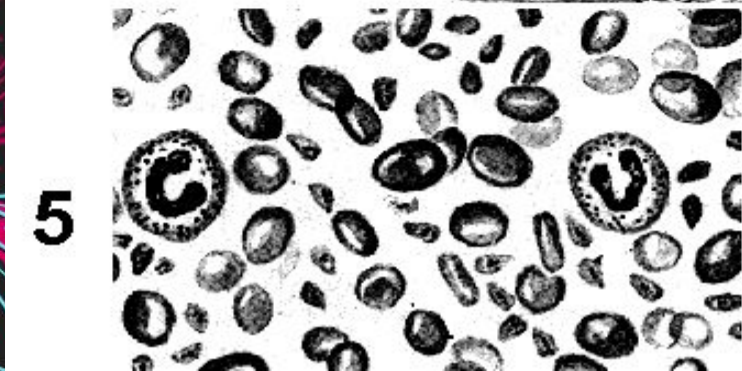
2



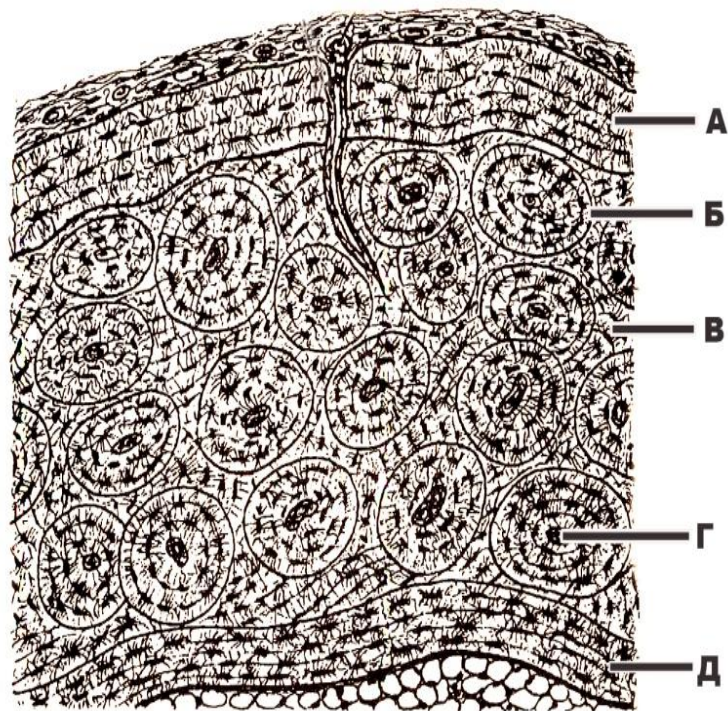
3



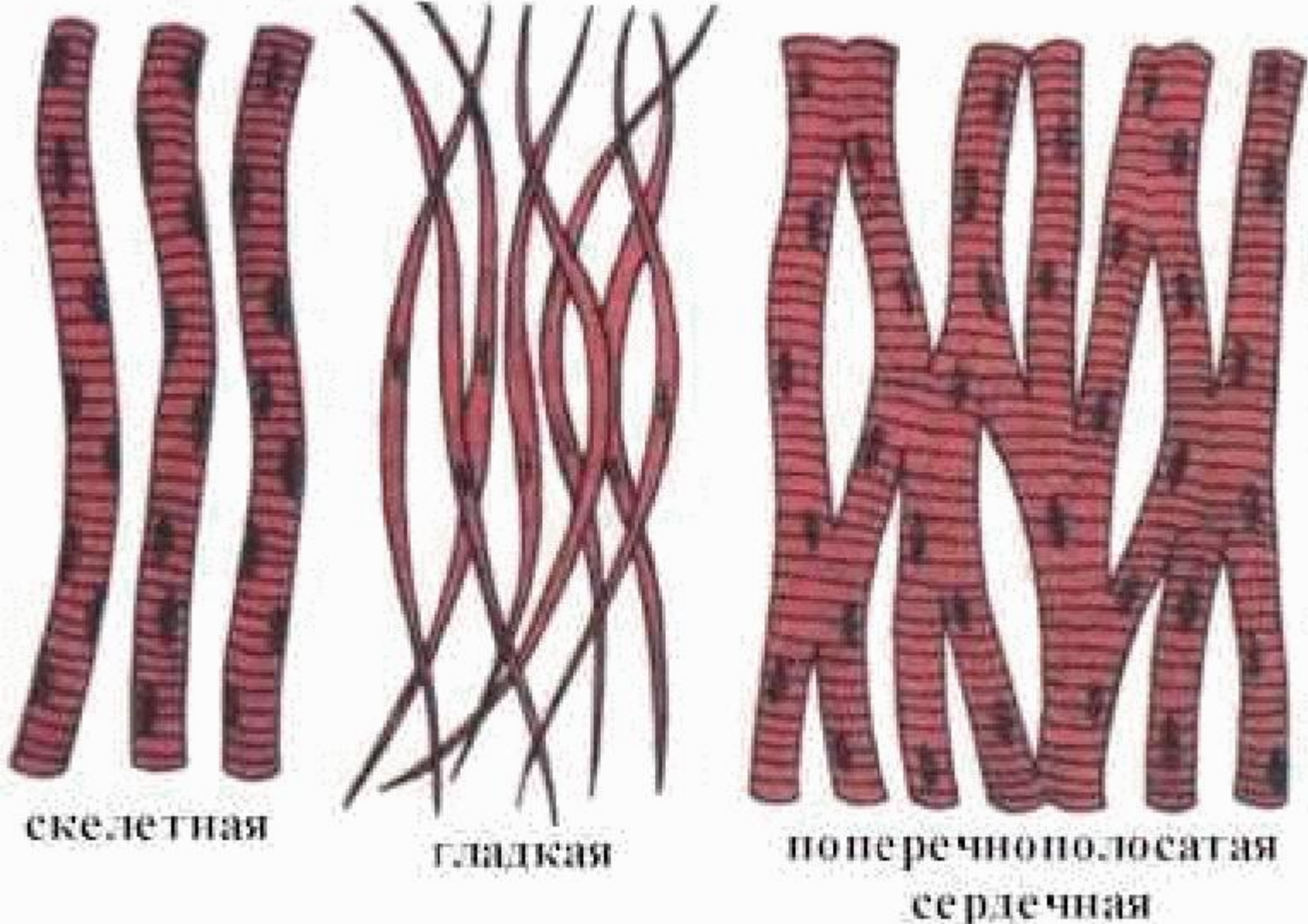
4

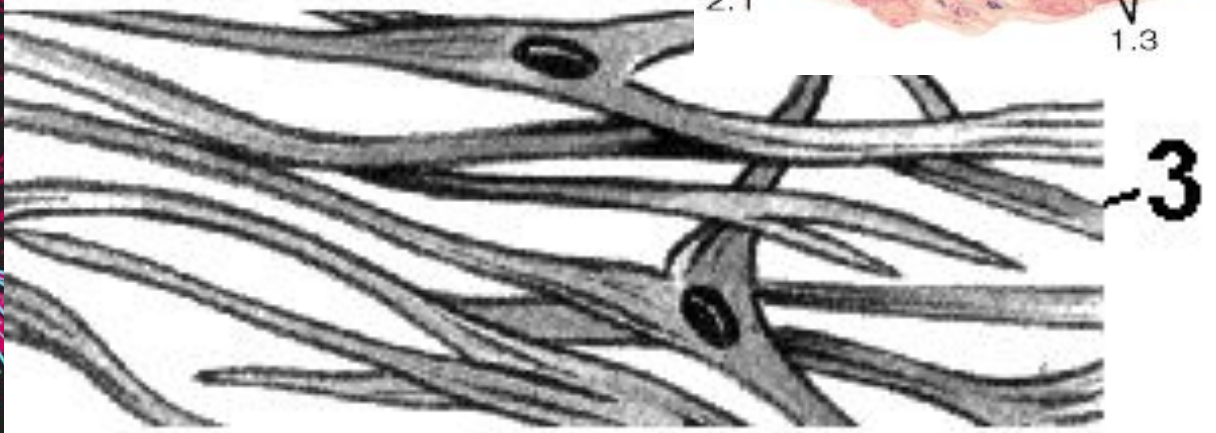
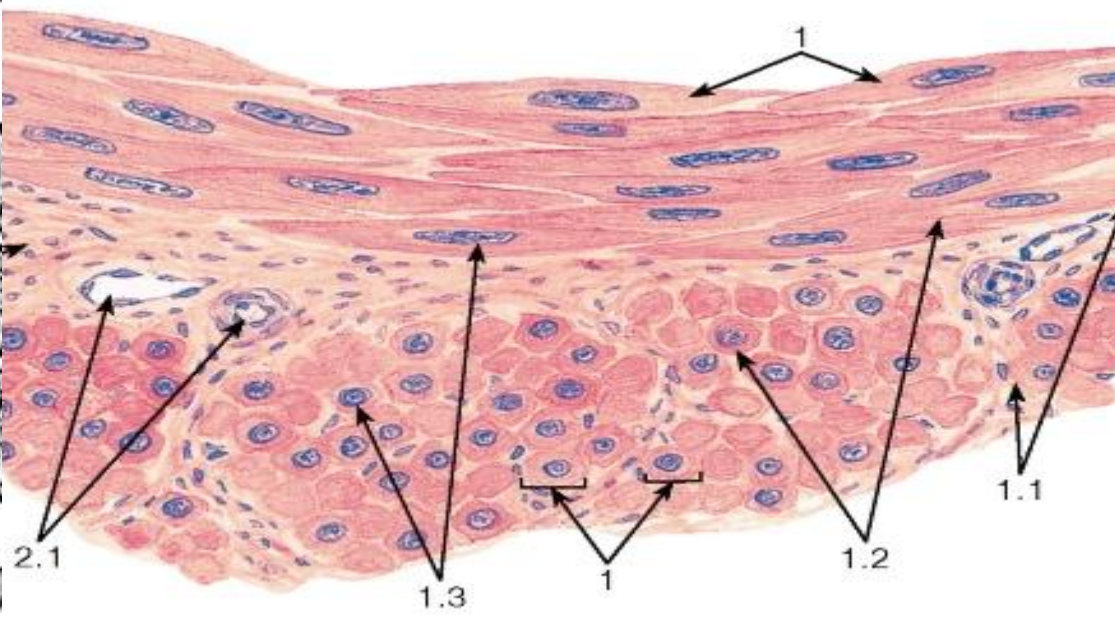
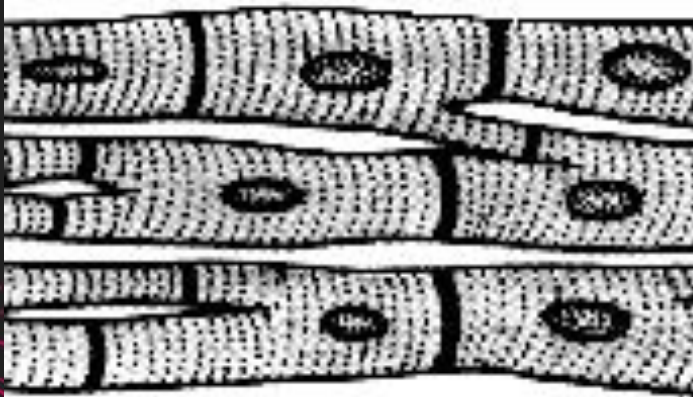
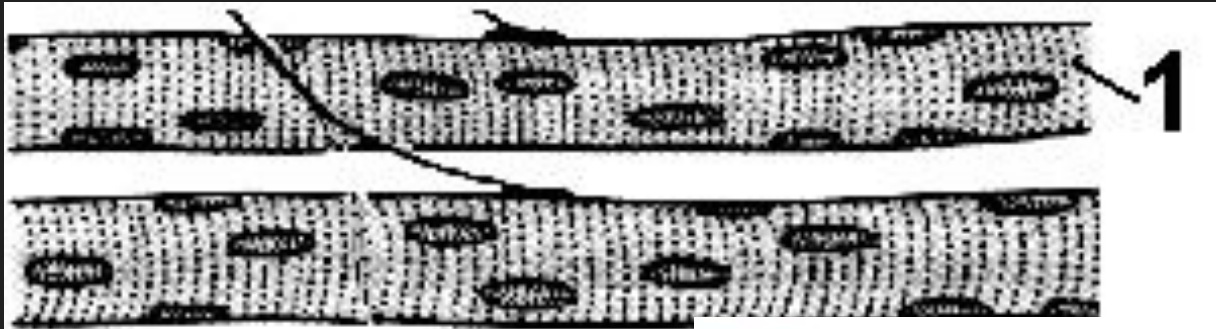


5

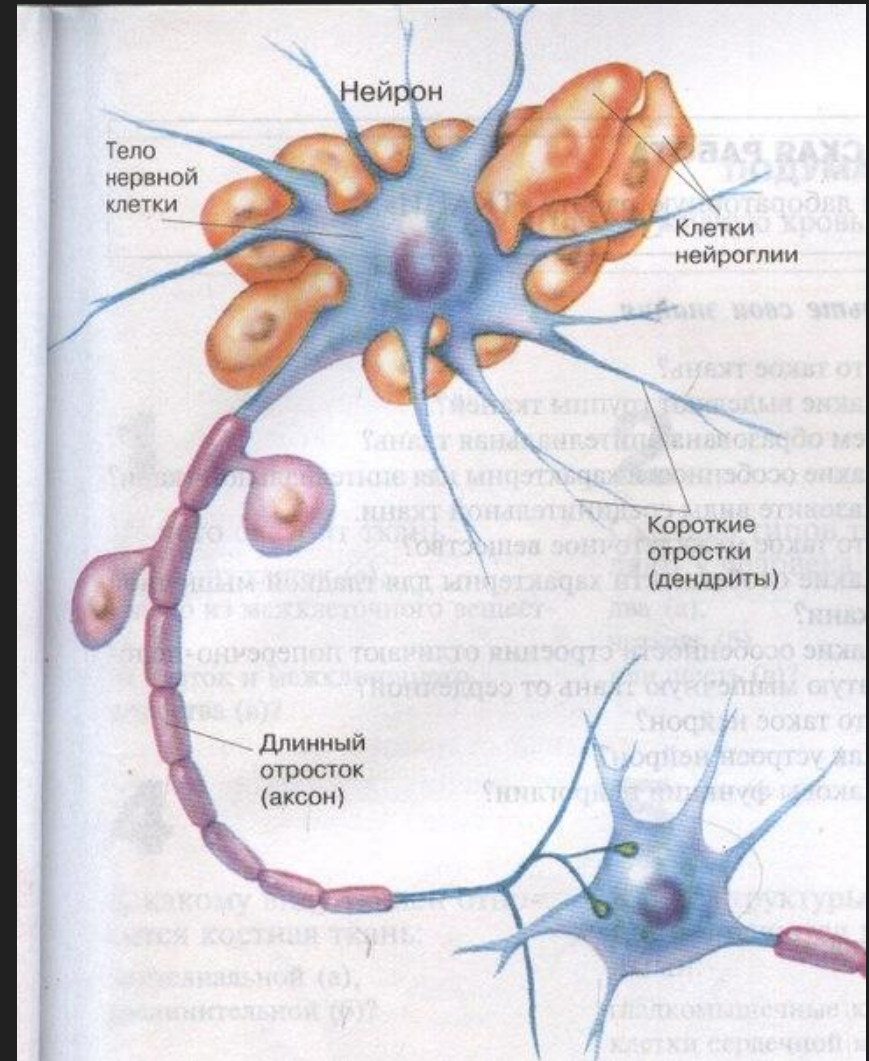
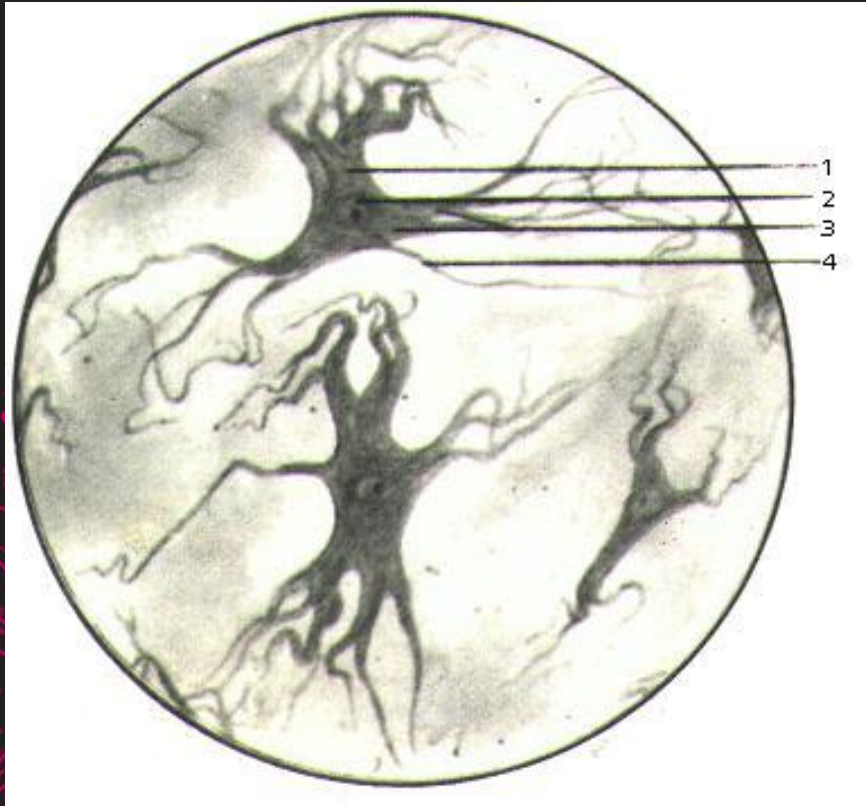


Мышечная ткань



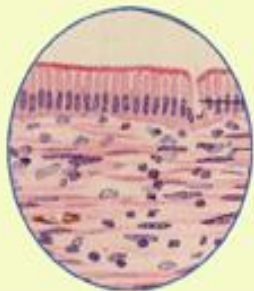


Нервная ткань



ВИДЫ ТКАНЕЙ

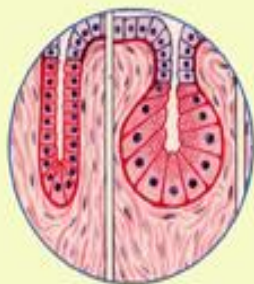
ЭПИТЕЛИАЛЬНЫЕ ТКАНИ



однослойный эпителий



многослойный эпителий

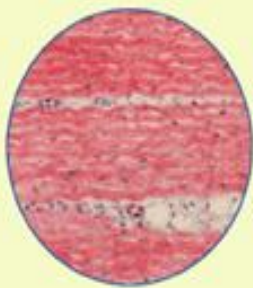


железистый эпителий

ТКАНИ ВНУТРЕННЕЙ СРЕДЫ



рыхлая
соединительная
ткань



плотная
соединительная
ткань



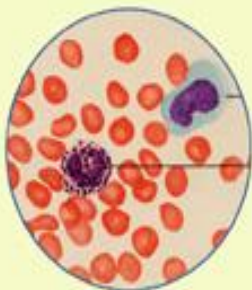
жировая ткань



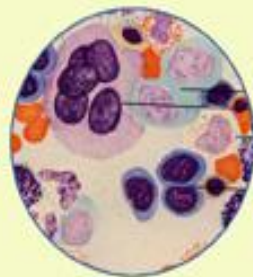
хрящевая ткань



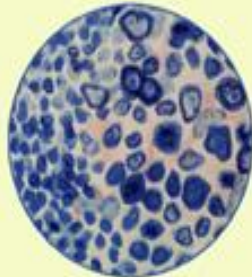
костная ткань



кровь

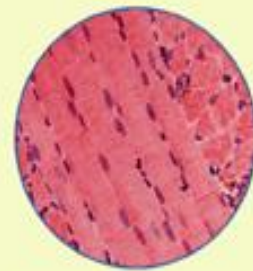


миелоидная ткань



лимфоидная ткань

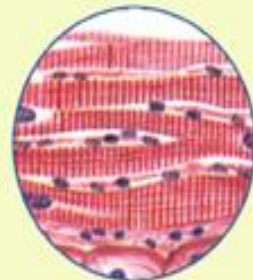
МЫШЕЧНЫЕ ТКАНИ



поперечно-полосатая
мышечная ткань



гладкая
мышечная ткань



сердечная
мышечная ткань

НЕРВНАЯ ТКАНЬ



нейрон



нейроглия



Подумай

