

Строение КОМНАТНЫХ растений

5-6 класс

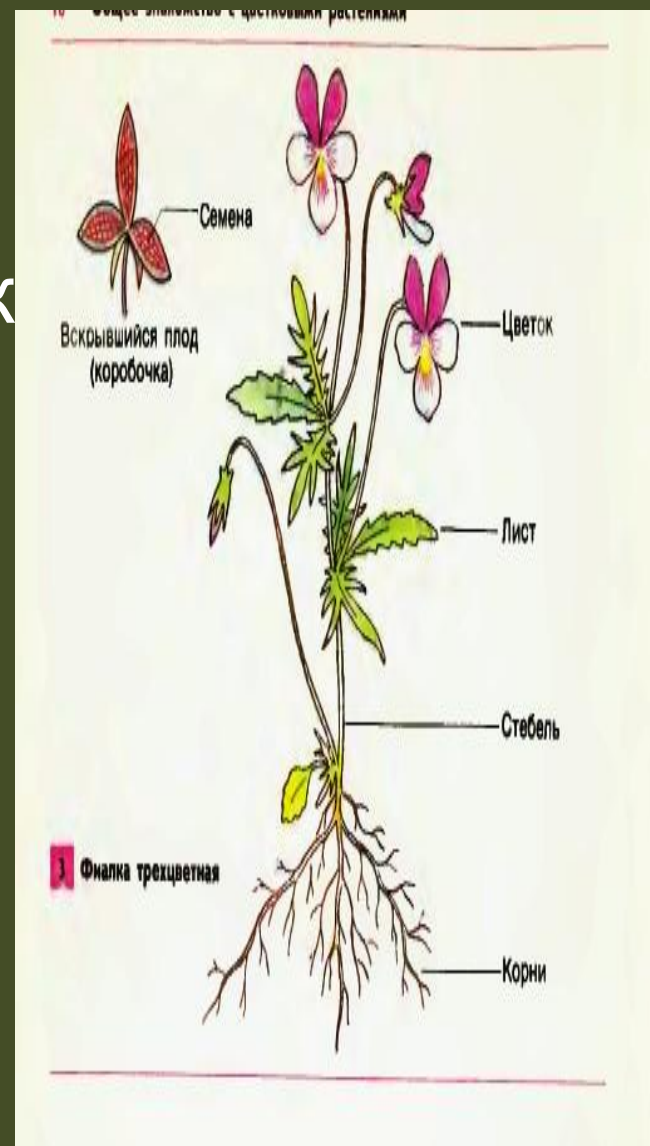
Строение растения

Вегетативные органы:

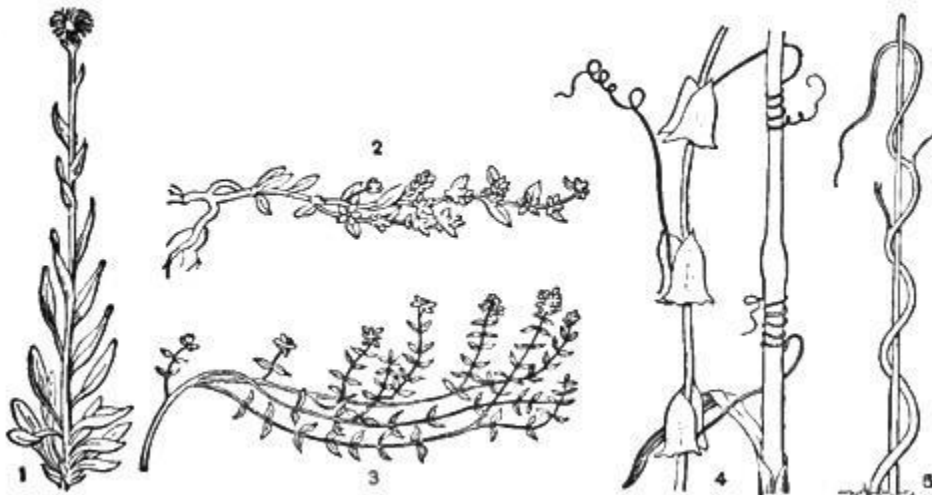
- побег (стебель, лист, почка)
- корень

Генеративные органы:

- ЦВЕТОК
- ПЛОД

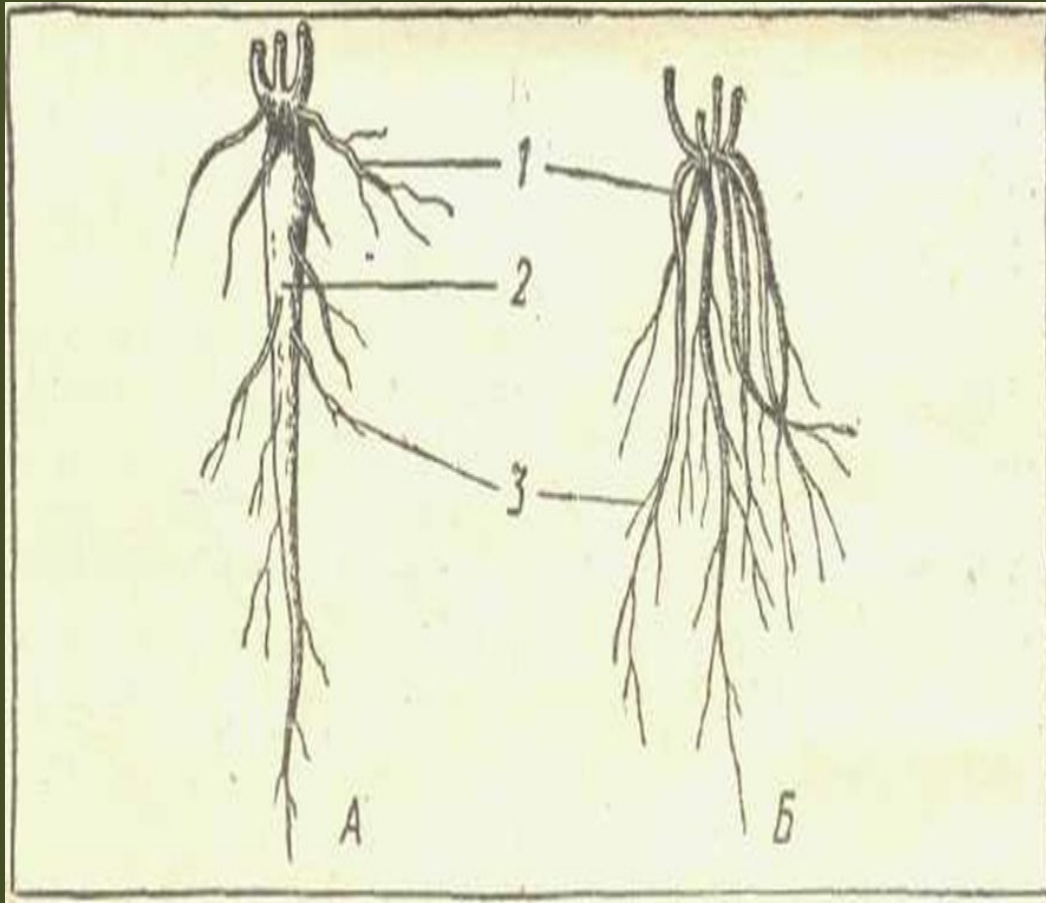


стебель



- 1 –
прямостоячий
- 2 – стелющийся
- 3 – ползучий
- 4 –
цепляющийся
- 5 - вьющийся

корень

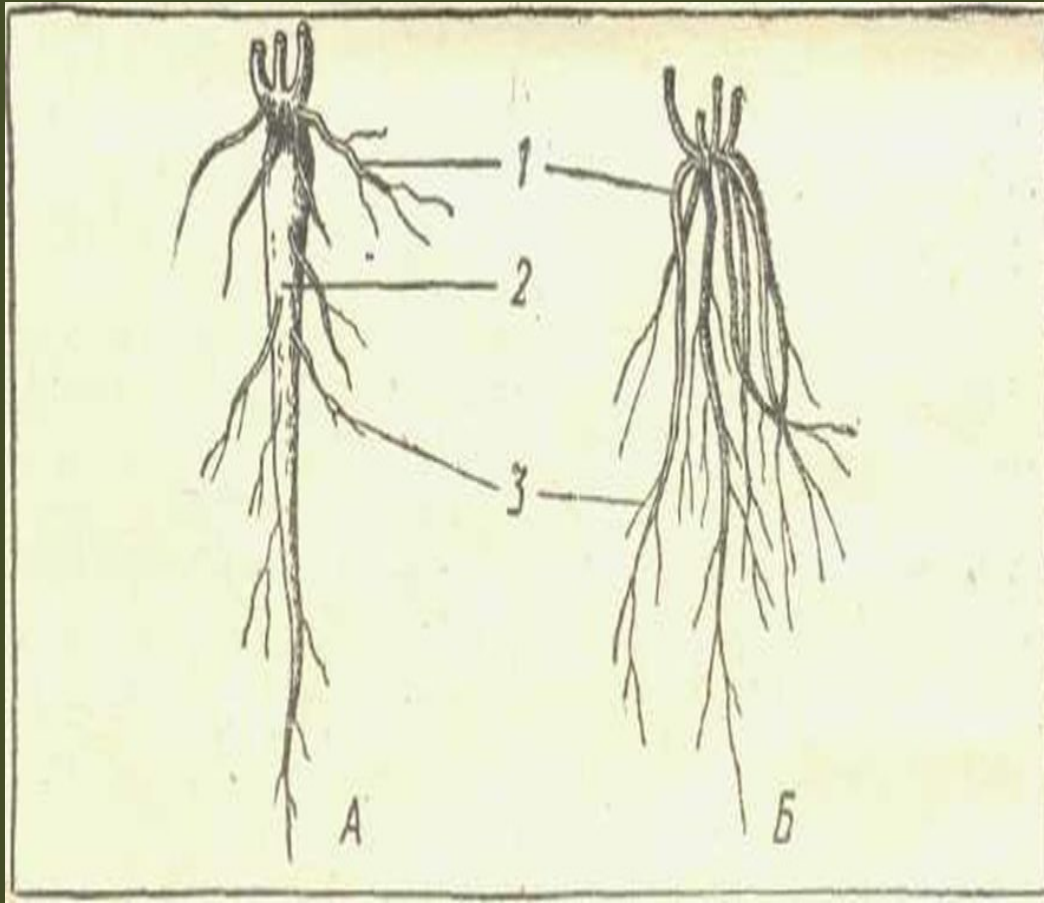


1 – придаточный
(от стебля)

2 – главный
(от стебля)

3 – боковой
(от корня)

корневые системы



А – стержневая
корневая
система

Б – мочковатая
корневая
система

ЛИСТ

Листья

Простые



простой лист липы



простой лист калины



простой лист клёна



простой лист ландыша

Сложные



сложный лист рябины



сложный лист кислицы



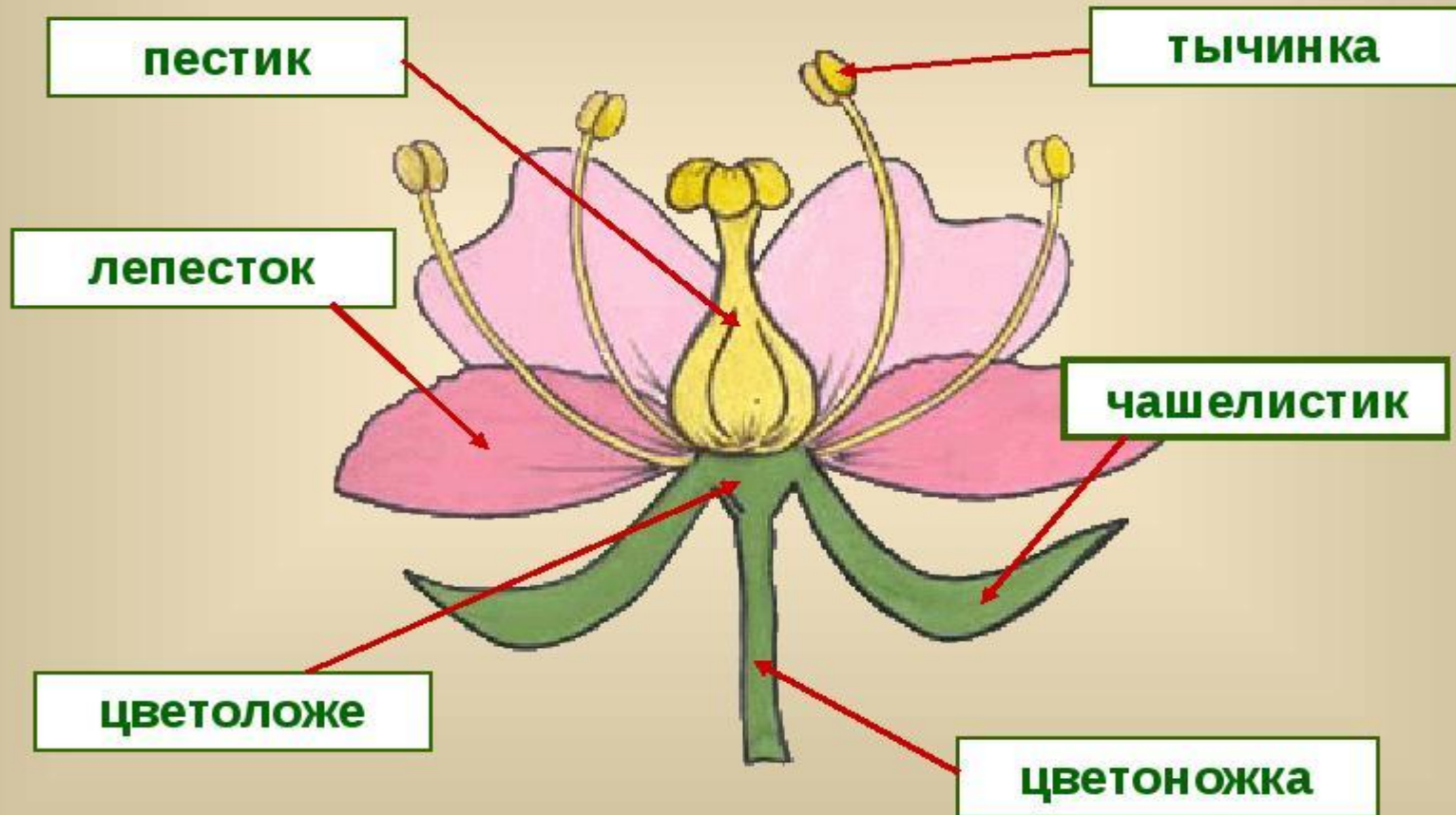
сложный лист акации



сложный лист ясеня

ЦВЕТОК

Строение цветка



ПЛОД

ПЛОДЫ

