

ЦВЕТOK

ОРГАН СЕМЕННОГО РАЗМНОЖЕНИЯ РАСТЕНИЙ

учитель: Усманова И.А.

СОДЕРЖАНИЕ

- ОСНОВНЫЕ ПОЛОЖЕНИЯ
- СТРОЕНИЕ ЦВЕТКА
- ТИПЫ ЦВЕТКА
- СОЦВЕТИЯ
- ДЛЯ ЛЮБОЗНАТЕЛЬНЫХ
- ПРОВЕРЬ СЕБЯ

ОСНОВНЫЕ ПОЛОЖЕНИЯ

- ❖ ЦВЕТОК - ВИДОИЗМЕНЕННЫЙ ПОБЕГ С ОГРАНИЧЕННЫМ РОСТОМ, ПРИСПОСОБЛЕННЫМ ДЛЯ РАЗМНОЖЕНИЯ;
- ❖ В ЦВЕТКЕ :

□ ОБРАЗУЮТСЯ МИКРО – И МЕГАСПОРЫ;

□ ОСУЩЕСТВЛЯЕТСЯ ОПЫЛЕНИЕ И ОПЛОДОТВОРЕНИЕ;

□ ФОРМИРУЕТСЯ ЗАРОДЫШ И ПЛОД.



СТРОЕНИЕ ЦВЕТКА

Тюльпан



Простой
околоцветник



Лепестки венчика

ТЫЧИНКИ

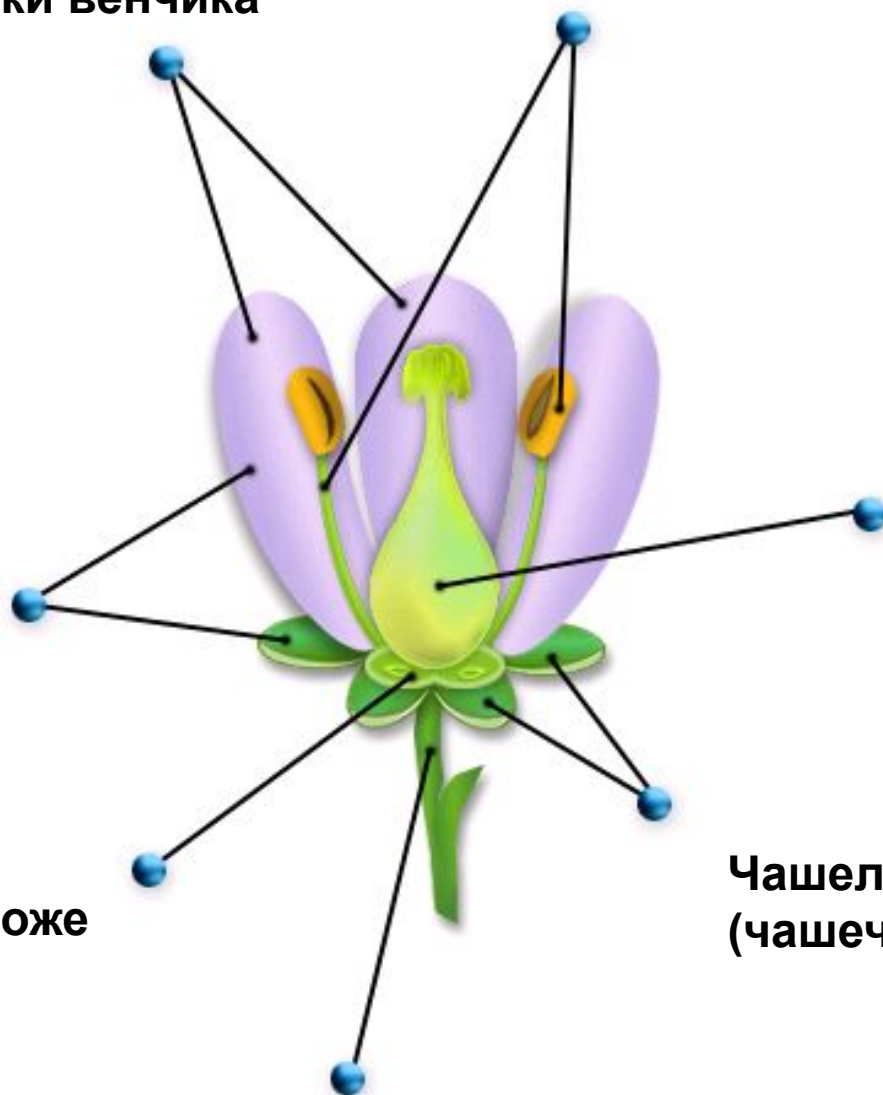
ОКОЛОЦВЕТНИК

пестик

цветоложе

**Чашелистики
(чашечка)**

цветоножка





СТРОЕНИЕ ПЕСТИКА - ЖЕНСКОГО ОРГАНА РАЗМНОЖЕНИЯ.

Рыльце - обычно клейкое, шероховатое или даже ветвистое. Служит для восприятия пыльцы.

Столбик - поднимает рыльце над околоцветником. При этом рыльце лучше улавливает пыльцу.

Завязь - нижняя, расширенная часть пестика. Содержит семязачаток в котором формируются женские половые клетки - яйцеклетки

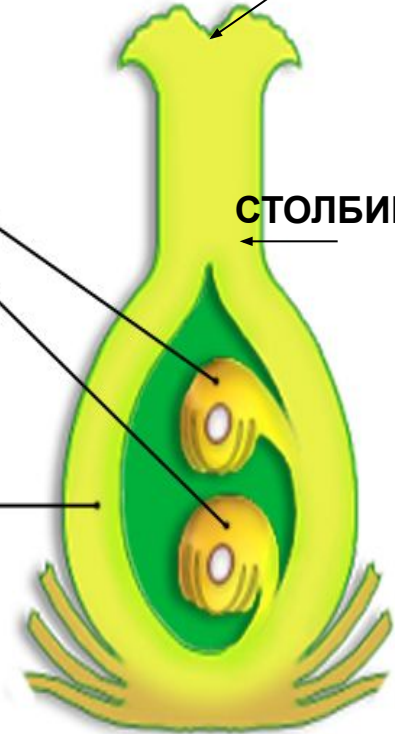
Продольный разрез пестика

Семязачатки

РЫЛЬЦЕ

СТОЛБИК

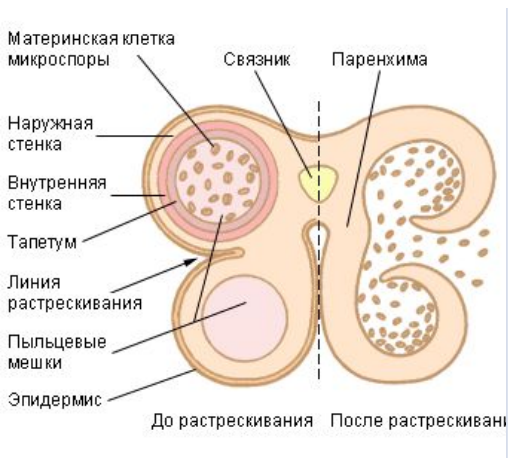
Стенка завязи





СТРОЕНИЕ ТЫЧИНКИ - МУЖСКОГО ОРГАНА РАЗМНОЖЕНИЯ.

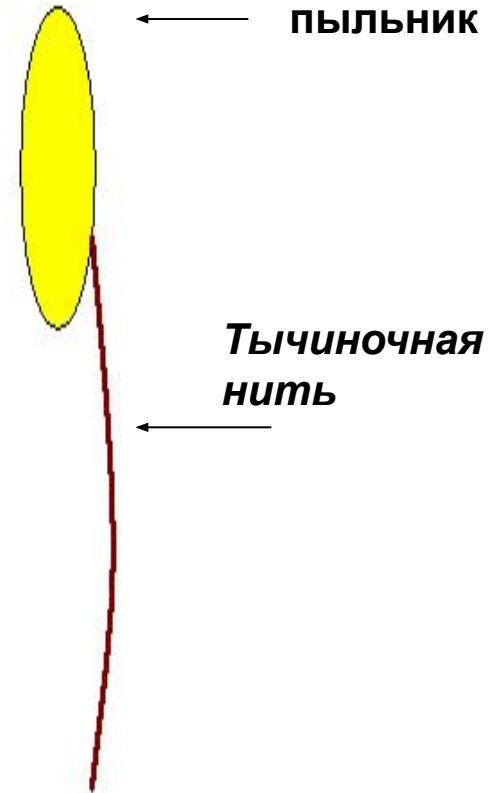
- Пыльник - формируется пыльца. При созревании пыльники лопаются и с помощью ветра или насекомых переносятся на пестики.



ПЫЛЬНИК В РАЗРЕЗЕ



ПЫЛЬЦА РАЗЛИЧНЫХ РАСТЕНИЙ ПОД МИКРОСКОПОМ



ОКОЛОЦВЕТНИК

Околоцветник:

образован венчиком и чашечкой.

- Защищает пестик и тычинки от неблагоприятных условий.
- Привлекает опылителей.

Простой околоцветник



Сложный околоцветник



Дурман
(сростнолистная чашечка)

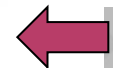


Слива
(раздельнолистная чашечка)

Венчик сростнолепестный

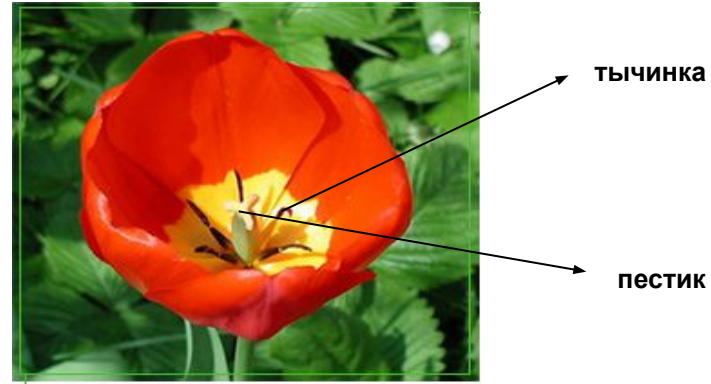


Венчик раздельнолепестный



ТИПЫ ЦВЕТКОВ

- Цветки, содержащие одновременно пестики и тычинки(вишня, тюльпан) называются **обоеполые**.



- Цветки, содержащие либо пестики, либо тычинки (огурец, тополь, облепиха) называются **ОДНОПОЛЫЕ**.



ТИПЫ ЦВЕТКОВ



- o Растения, у которых пестичные и тычиночные цветки находятся на разных растениях (тополь, осина, хмель, ива, крапива) называются двудомные.



- o Растения, у которых однополые пестичные и тычиночные цветки находятся на одном и том же растении (огурцы, тыква, кукуруза, ольха, дуб) называются однодомные.



ОДНОДОМНЫЕ ЦВЕТКИ



Огурец



Тыква



Кукуруза

ДВУДОМНЫЕ РАСТЕНИЯ



Ива



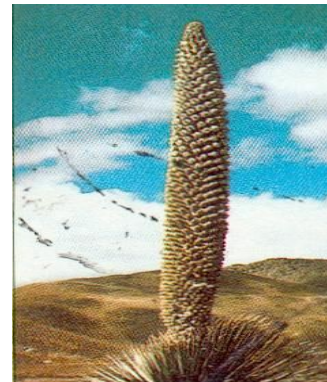
Крапива двудомная



Осина

ДЛЯ ЛЮБОЗНАТЕЛЬНЫХ

Самый большой цветок (масса около 7 кг, диаметр 91 см) имеет растение **Раффлезия Арнольда** с о. Суматра, паразитирующее на корнях лиан. Этот Цветок является символом Индонезии, а растение так и называется здесь Раффлезия Индонезийская.

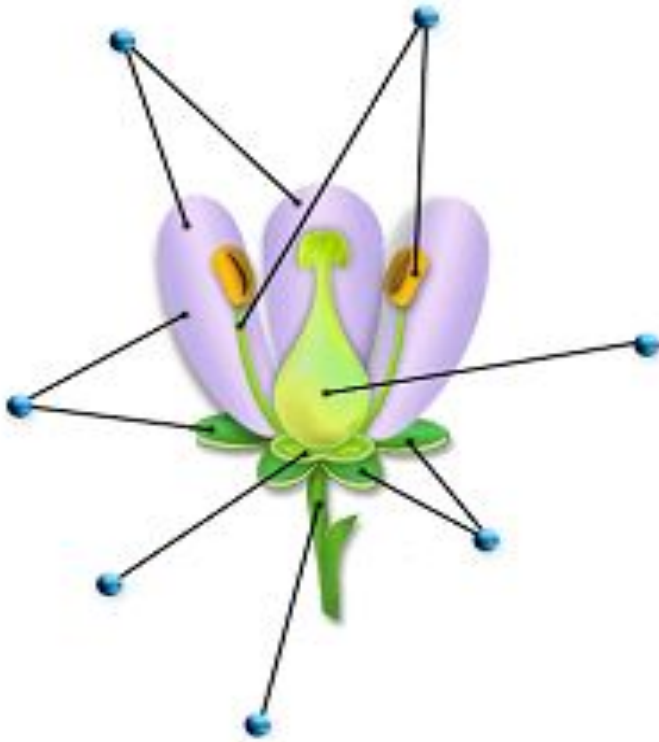


Самое большое соцветие (метелка) диаметром 2,4 м наблюдалось у **пуйи Раймонда** в Боливии, поднималось на высоту 10,7 м.

Цветочная стрелка с тысячами мелких цветков, собранных в початковидное соцветия, у субтропического растения **агавы** из Калифорнии достигла высоты 15,8 м.



ПРОВЕРЬ СЕБЯ.



цветоножка

цветоложе

чашечка

лепестки венчика

пестик

тычинка

околоцветник

