

РАССУДОЧНАЯ ДЕЯТЕЛЬНОСТЬ

Выполнила:

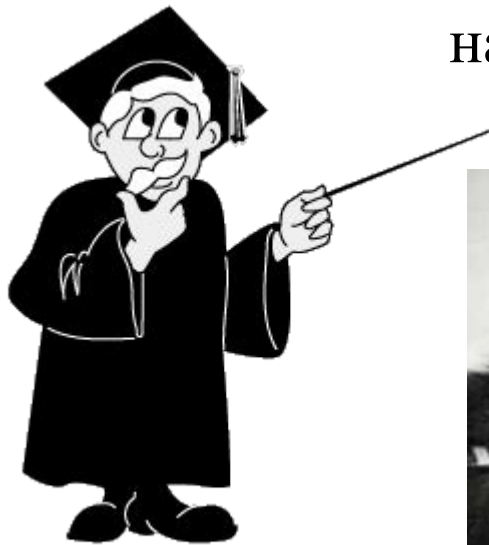
Студентка 3 курса, группы 821731,
факультета естественных наук,
Горбунова Мария Александровна.

ЭЛЕМЕНТАРНАЯ РАССУДОЧНАЯ ДЕЯТЕЛЬНОСТЬ ЖИВОТНЫХ.

В самом начале нашего столетия И.П. Павлов и В.М. Бехтерев установили, что закономерности образования и торможения условных рефлексов в основных чертах одинаковы у животных и человека.

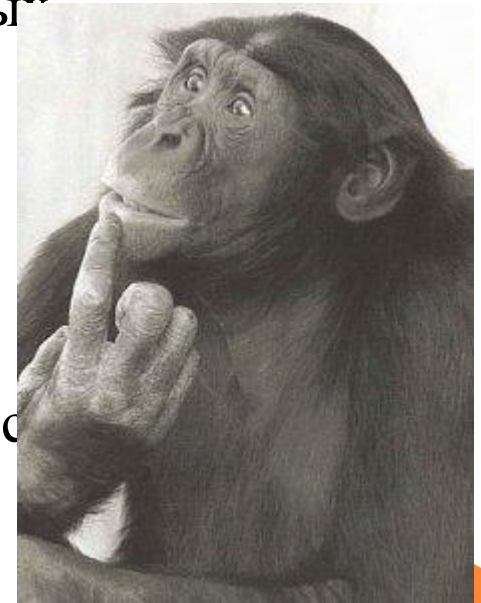


Способность животных и человека улавливать закономерности, связывающие предметы и явления окружающей среды, а также использовать знание этих закономерностей в новых условиях была названа рассудочной деятельностью.



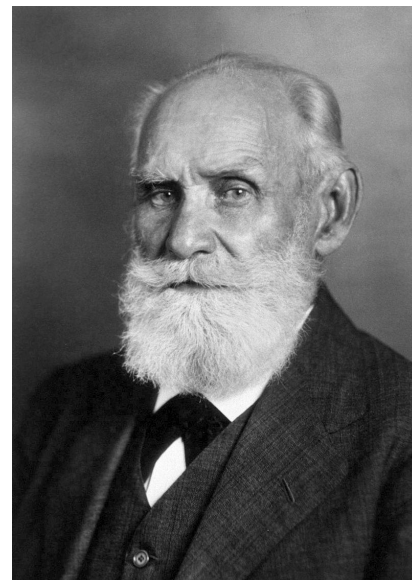
К НАСТОЯЩЕМУ ВРЕМЕНИ СФОРМУЛИРОВАНЫ СЛЕДУЮЩИЕ ПРЕДСТАВЛЕНИЯ О МЫШЛЕНИИ ЖИВОТНЫХ

- *Зачатки мышления имеются у довольно широкого спектра видов позвоночных — рептилий, птиц, млекопитающих разных отрядов.*
- *Элементы мышления проявляются у животных в разных формах. Они могут выражаться в выполнении многих операций.*
- *Разумные акты у животных связаны с обработкой множественной сенсорной информации.*
- *Мышление животных — не просто способность к решению той или иной задачи.*

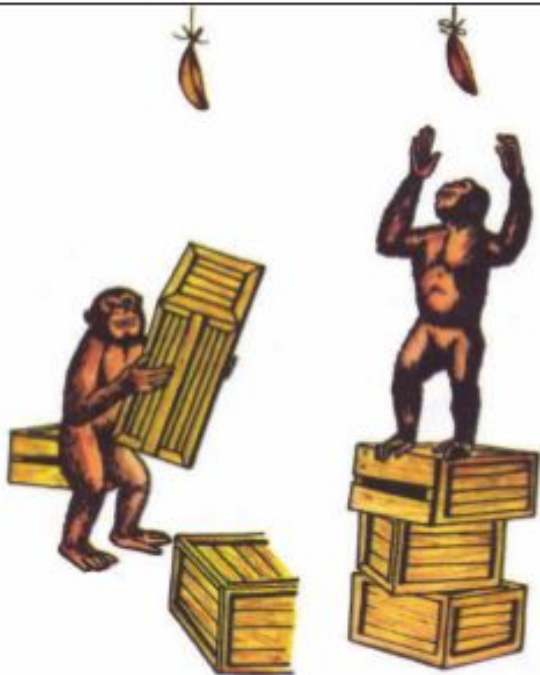


ПАВЛОВ ПИСАЛ:

«Когда обезьяна строит свою вышку, чтобы достать плод, то это условным рефлексом назвать нельзя. Это есть случай образования знания, упавливания нормальной связи

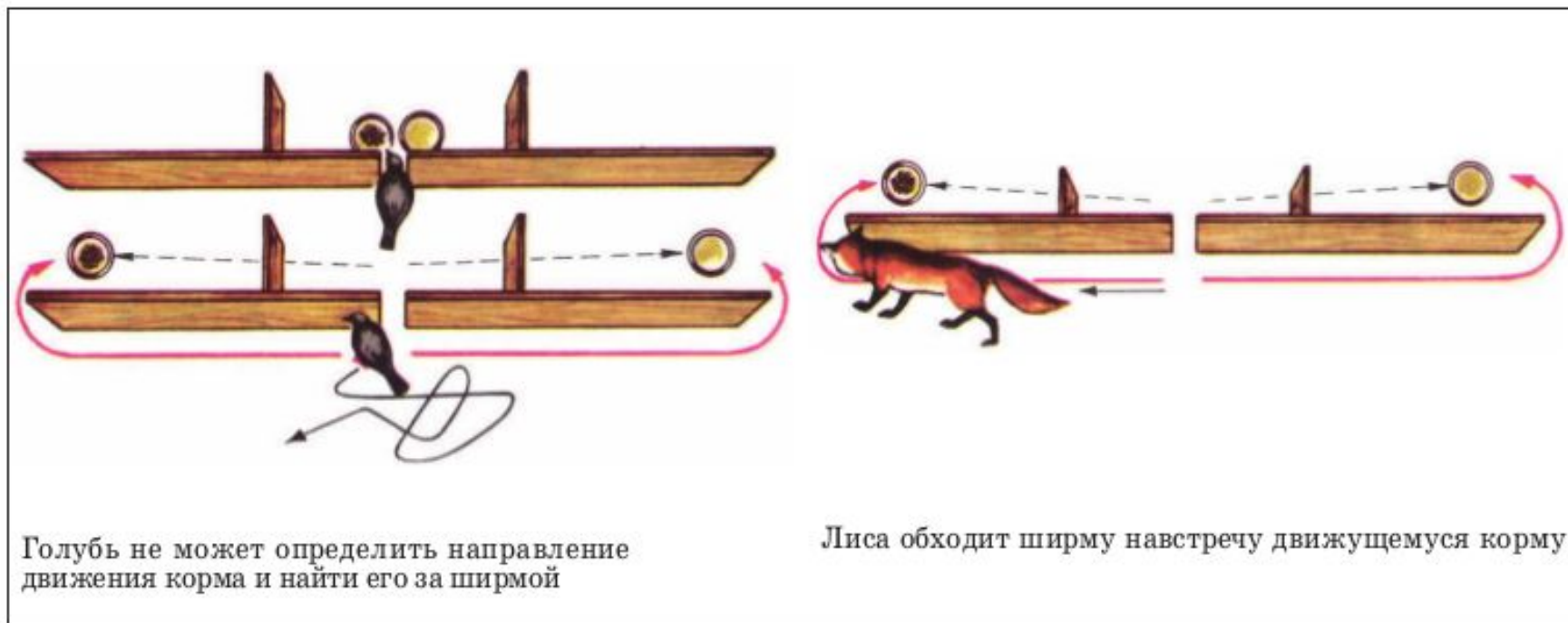


Шимпанзе достает высоко подвешенные бананы, поставив один на другой несколько ящиков



Животные учатся выбирать из трех предметов тот, который отличается от двух других формой и цветом

РАССУДОЧНАЯ ДЕЯТЕЛЬНОСТЬ ЖИВОТНЫХ:



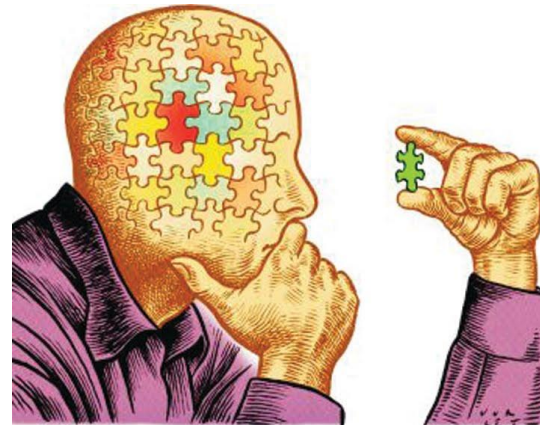
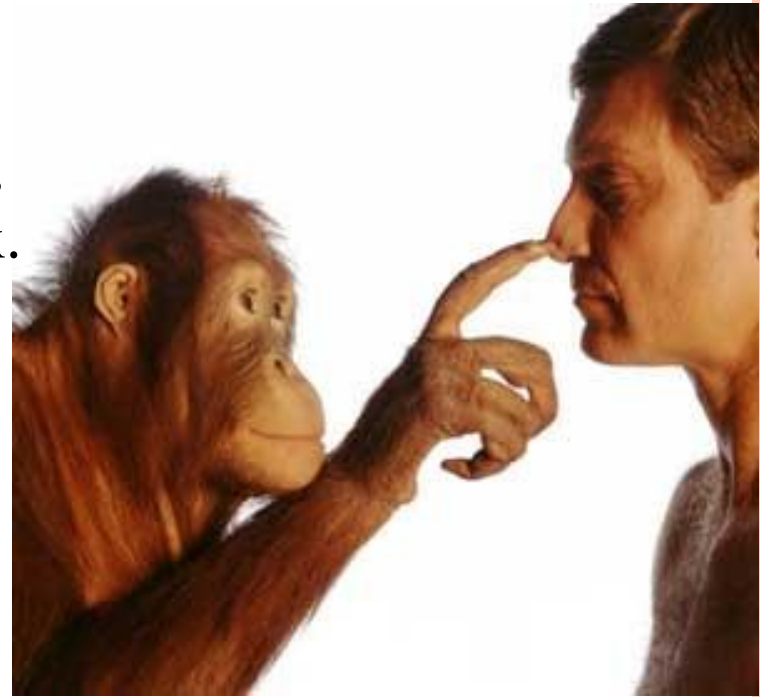
Рассудочная деятельность — это высшая форма приспособления к условиям среды.

Благодаря ей, организм не только приспособливается к быстро меняющимся условиям среды, но может предвидеть эти изменения и учитывать их в своем поведении.



В наши дни разработаны специальные методики, с помощью которых изучают элементарную (простую) рассудочную деятельность животных разных видов в лабораторных и естественных условиях.

Л.В. Крушинский обнаружил, что с развитием нервной системы связан уровень рассудочной деятельности. Высшего развития она достигает у человека и проявляется в виде мышления.



МЫШЛЕНИЕ...

Мышление - активная психическая деятельность, направленная на решение определенной задачи, которая подчиняется всем законам психической деятельности.

Возникает: при наличии мотива и постановке определенной задачи (цель, появляющаяся перед субъектом в определенных условиях).



МЫСЛИТЕЛЬНАЯ ДЕЯТЕЛЬНОСТЬ ПРОХОДИТ РЯД ЭТАПОВ, ИЛИ СТАДИЙ:

1. стадию предварительной ориентировки в условиях задачи;
2. стадию формирования программы и выбора средств решения задачи (т. е. стадию выработки общей стратегии ее решения);
3. стадию непосредственного осуществления различных операций, направленных на решение задачи;
4. стадию контроля за промежуточными и конечным результатами;
5. стадию сравнения конечного результата с условиями задачи и ожидаемым результатом

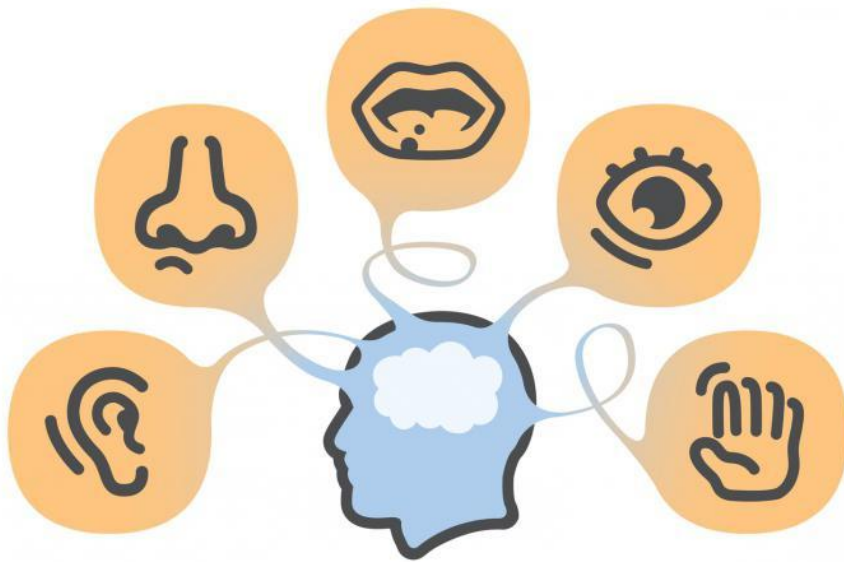


ОТЛИЧИЕ РАССУДОЧНОЙ ДЕЯТЕЛЬНОСТИ ЖИВОТНОГО И МЫШЛЕНИЯ ЧЕЛОВЕКА

- Целенаправленная планируемая трудовая деятельность активно изменяет окружающий мир в соответствии с потребностями общества (создание продуктов труда: жилище, орудия производства и т.д.).
- У человека имеется образное (конкретное) и абстрактное мышление, у животных только конкретное.

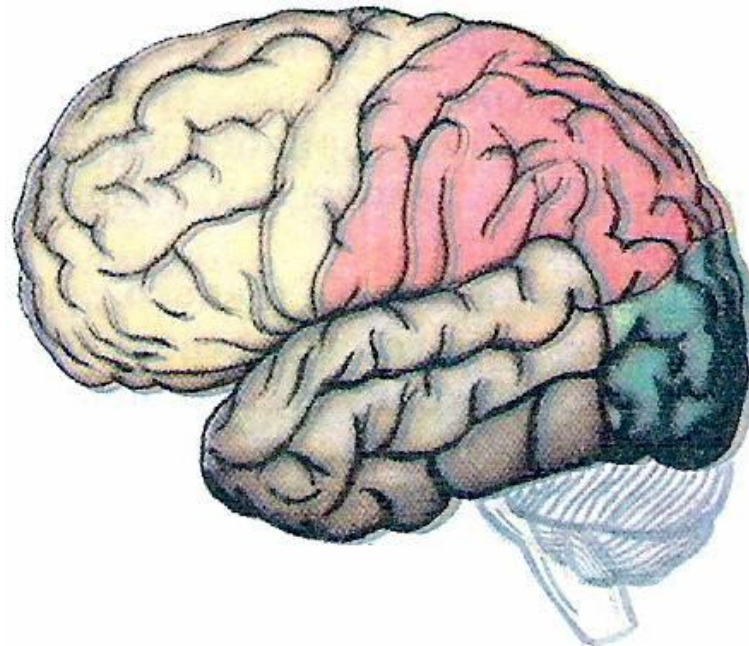


Первая сигнальная система обеспечивает образное (конкретное) мышление и у человека и у животных, вторая абстрактное мышление только у человека.



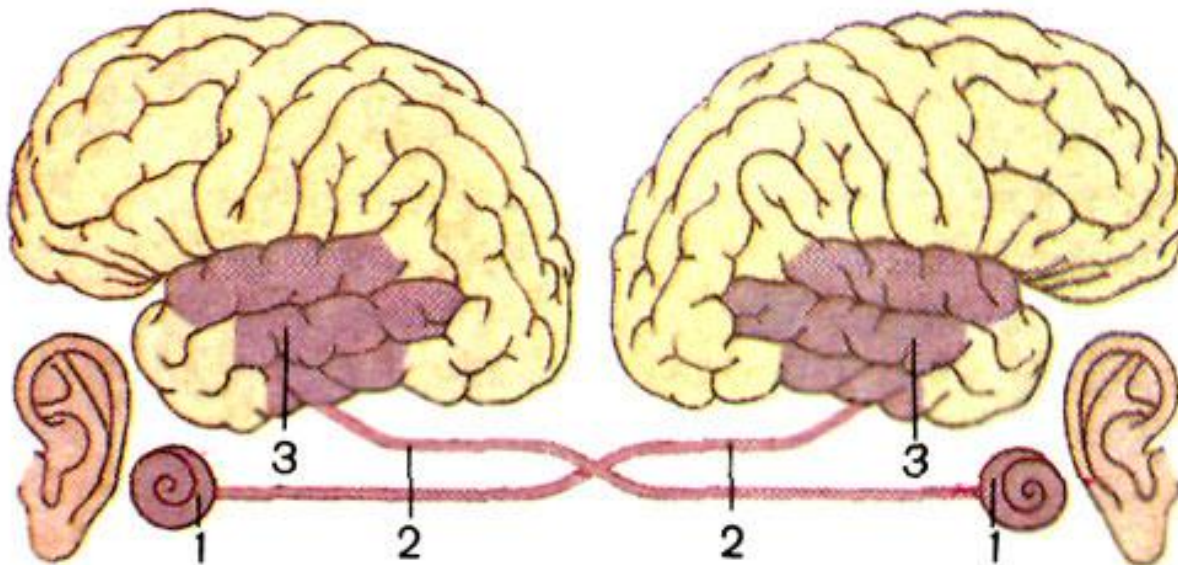
С физиологической стороны процесс мышления представляет собой **сложную аналитико-синтетическую деятельность коры больших полушарий головного мозга.**

В осуществлении процессов мышления принимает участие **вся кора**, а не какие-либо специальные её отделы.



Для процесса мышления, прежде всего, имеют значение те сложные временные связи, которые образуются между мозговыми концами анализаторов.

Мозговой конец анализатора состоит из двух частей: ядра и периферических рассеянных нервных элементов, располагающихся по всей поверхности коры головного мозга.





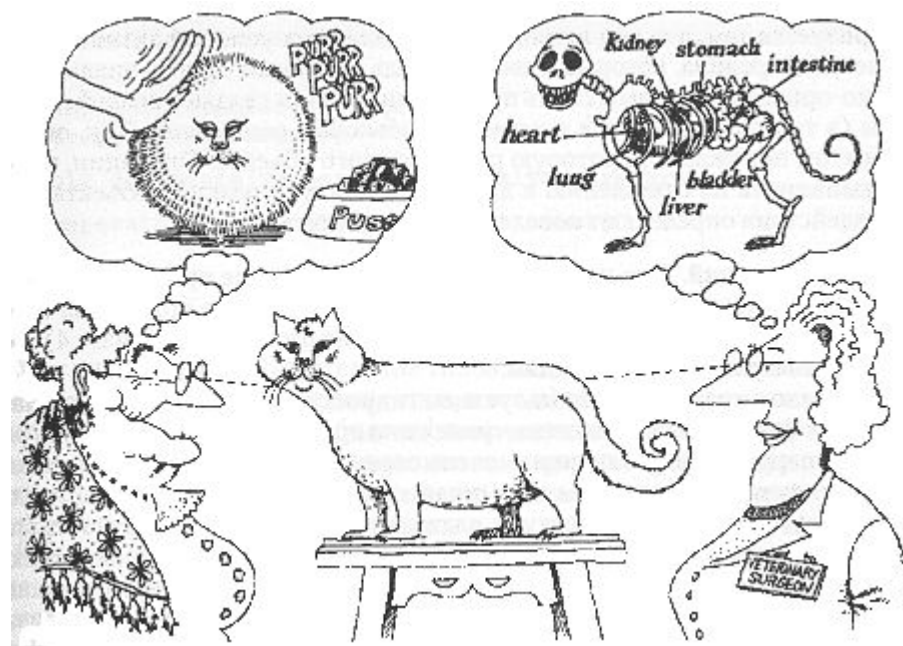
Мышление может быть правильным лишь тогда, когда вторая сигнальная система находится в неразрывной связи с деятельностью первой сигнальной системы.

Вторая сигнальная система сама по себе, без опоры на первую сигнальную систему, не может служить основой правильного мышления.



ОСНОВНЫЕ ОПЕРАЦИИ МЫШЛЕНИЯ.

Мыслительная деятельность возникает и протекает в виде особых умственных операций (анализа, синтеза, сравнения, абстракции, обобщения, конкретизации и систематизации) с последующим переходом к образованию понятий.



МЫСЛИТЕЛЬНЫЕ ОПЕРАЦИИ

Анализ

Синтез

Сравнение

Абстракция

Обобщение

Конкретизация

Систематизация



Виды:

Наглядно-действенное (практическое) мышление - вид мышления, который опирается на непосредственные чувственные впечатления от предметов и явлений.



Наглядно-образное мышление - вид мышления, который характеризуется опорой на представления.



Абстрактно-логическое (отвлеченное, словесное, теоретическое) мышление - вид мышления, который опирается на абстрактные понятия и логические действия с ними.

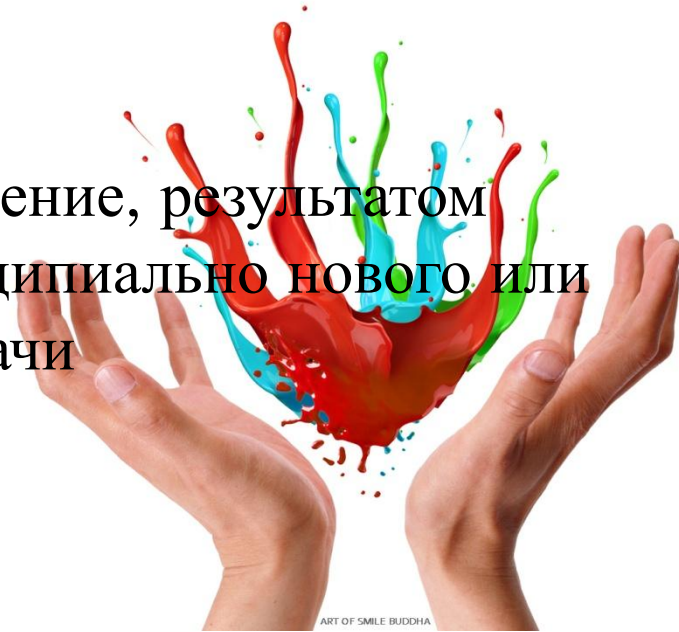




Интуитивное мышление характеризуется быстротой протекания, отсутствием четко выраженных этапов, малой осознанностью

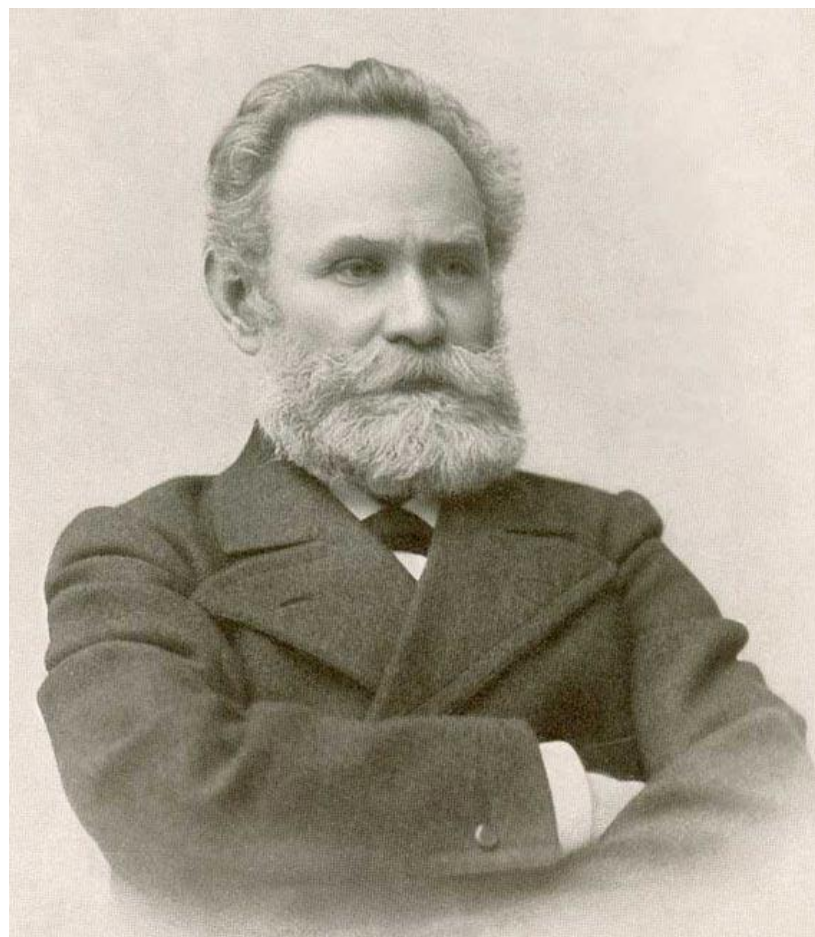


Творческое мышление - это мышление, результатом которого является открытие принципиально нового или усовершенствование решения задачи



Критическое мышление - проверка предложенных гипотез с целью определения области их возможного применения





«Мышление, — говорил И. П. Павлов, — ... ничего другого не представляет, как ассоциации, сначала элементарные, стоящие в связи с внешними предметами, а потом цепи ассоциаций. Значит, каждая маленькая, первая ассоциация — это есть момент рождения мысли».



