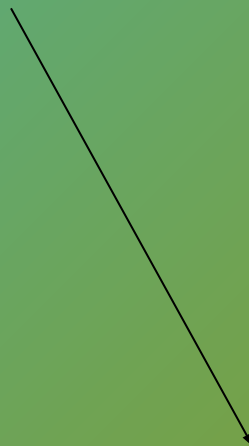
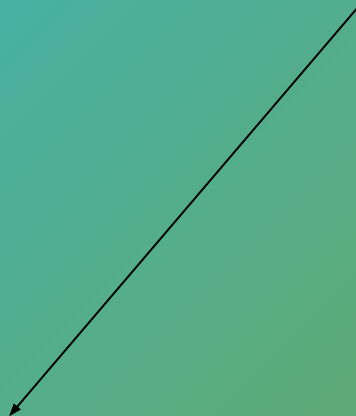


**Типы сред обитания,  
Приспособленность к ним.**

**Среда обитания- это все то,  
что окружает организм и  
прямо или косвенно на него  
влияет.**

# Факторы среды



**Факторы живой  
природы**

**Деятельность  
человека**

**Факторы неживой  
природы**

# Среда обитания

Наземно-  
воздушная

Водная

Почвенная





# Наземно-воздушная среда обитания.



# Характеристика среды и приспособленность к ней.

- Кислорода достаточно.
- Воды- не всегда достаточно.
- Температура- значительно меняется.
- Света достаточно.
- При нехватке воды- запас воды.
- Листопад, отлет птиц, смена шерсти.
- Активно передвигаются- бег, прыжки, полет.

# Водная среда обитания.



# Характеристика среды обитания и приспособленность к ней.

- Воды - достаточно.
- Кислорода – не достаточно.
- Температура – меняется меньше.
- Свет – не достаточно.
- Приспособления для плавания.
- Растения живут у поверхности.
- Животные живут повсеместно.



# Примеры животных



# Характеристика среды и приспособленность к ней

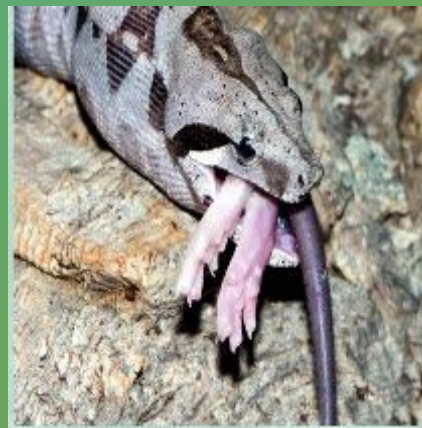
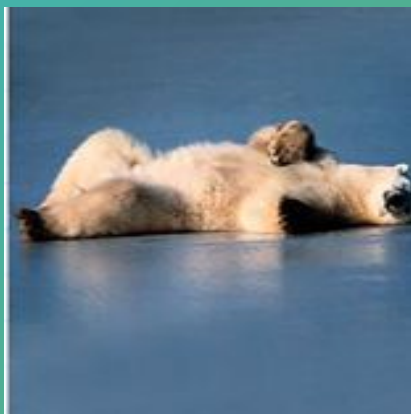
- Кислорода – недостаточно
- Воды – по-разному
- Температура- ровнее, чем на воздухе
- Свет -недостаточно
- Обтекаемая форма тела
- Копательные конечности
- Слабо развиты органы чувств
- Сильно развито обоняние, осязание.



# Кто занимает наземно-воздушную среду



# Кто занимает водную среду





# Кто занимает почвенную среду



Выберите организмы, живущие в водной среде.



# Выберите правильное утверждение

- 1. Летучие мыши населяют наземно-воздушную среду обитания
- 2. У всех водных животных орган передвижения- плавники
- 3.Изменение температуры воздуха - это фактор живой природы
- 4. Дельфин и акула имеют внешнее сходство, потому что населяют одну и ту же среду обитания
- 5. Большинство насекомых занимает водную среду обитания
- 6. Пиявки занимают водную среду обитания.
- 7. На растения оказывают влияние только факторы неживой природы.
- 8. У крота плоские передние лапы с большими когтями, так как он живет в почве.