

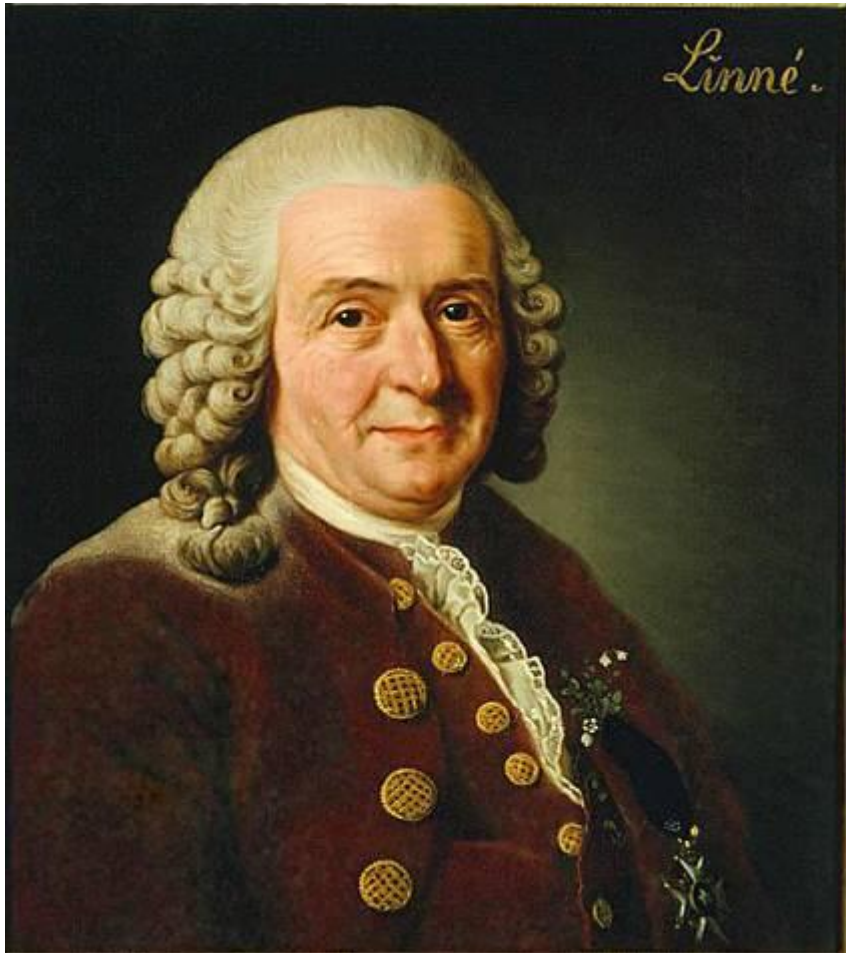


Система животных и растений – отображение эволюции

Чуприк Татьяна Ивановна, преподаватель биологии
ФГКОУ «Омский кадетский военный корпус МО РФ», г. Омск

СИСТЕМАТИКА – раздел биологии, который занимается описанием и классификацией организмов как живых, так и вымерших.

КЛАССИФИКАЦИЯ – условная группировка совокупности предметов, явлений, индивидуумов по любому схожему признаку (или признакам) на основе их родства.



Основоположником систематики стал шведский естествоиспытатель Карл Линней (1707-1778).

- Ввёл основные единицы систематики: вид, род, семейство, отряд, класс.
- Растения разделил на 24 класса: 23 класса явнобрачные (цветковые), 1 класс тайнобрачных (голосеменные и споровые). У животных – 6 классов (черви, насекомые, гады, рыбы, птицы и млекопитающие).
- Закрепил использование бинарной номенклатуры; латинские названия видов.

Почему систематика Карла Линнея считается искусственной?

СИСТЕМАТИКА РАСТЕНИЙ ПО ЛИННЕЮ



СИСТЕМАТИКА РАСТЕНИЙ ПО ЛИННЕЮ



черника

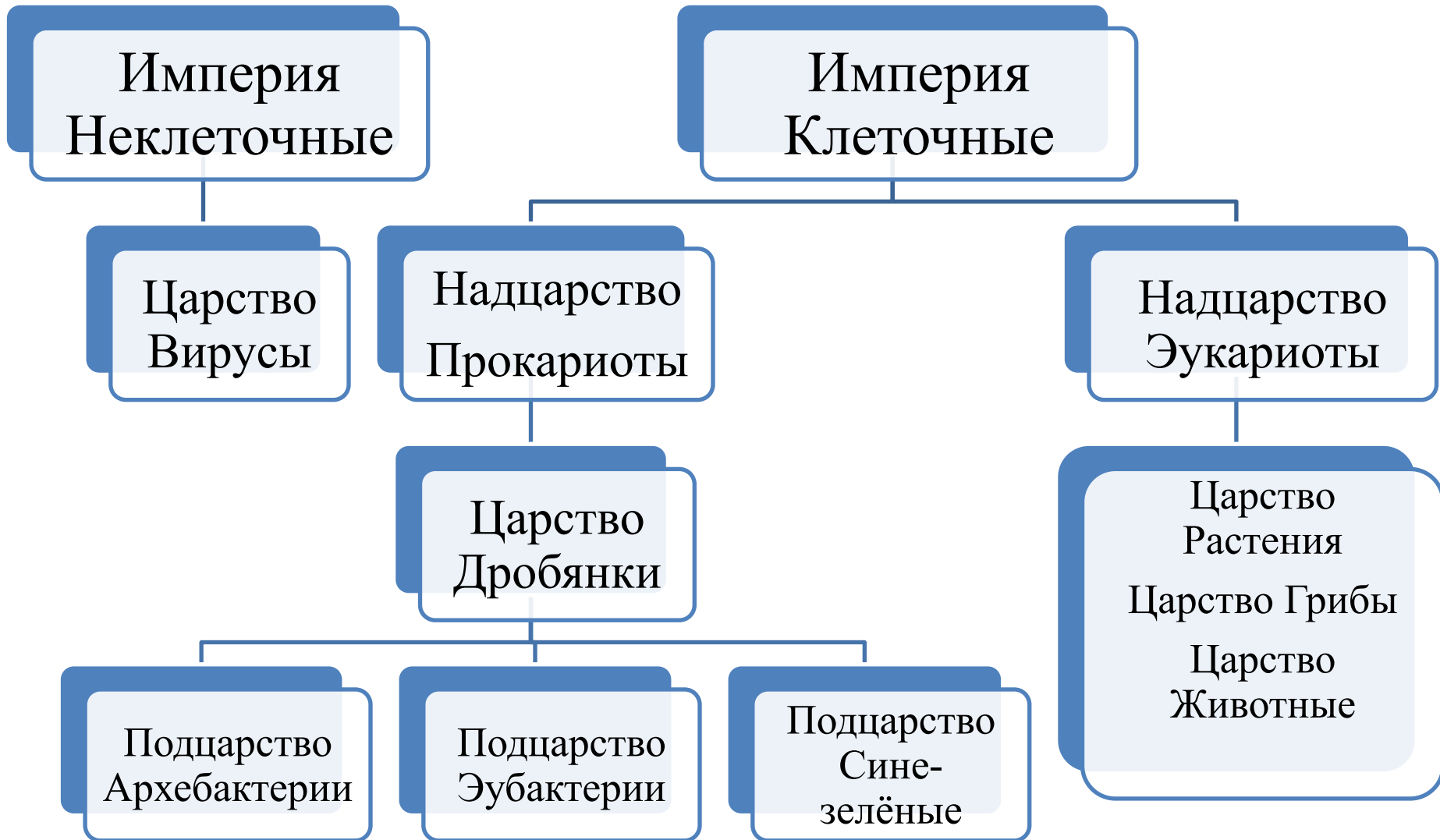


брусника

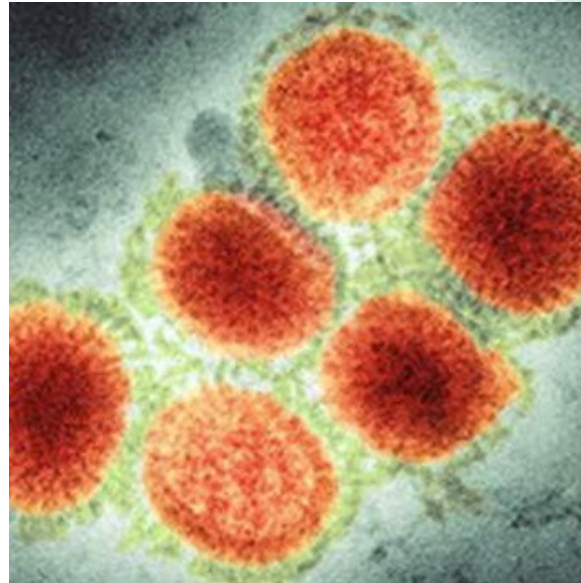
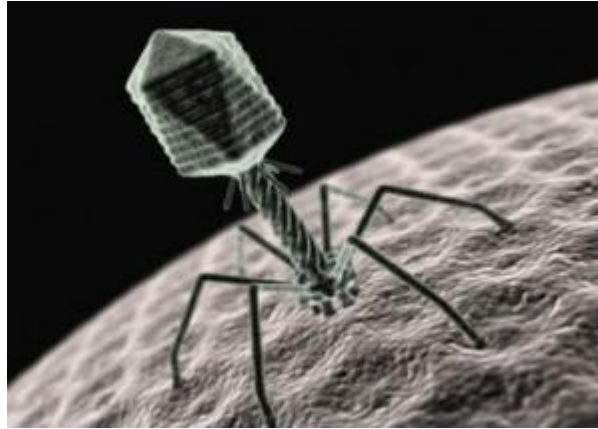
Современные (естественные) классификации



КЛАССИФИКАЦИЯ ОРГАНИЗМОВ



1. Империя Неклеточные. Царство Вирусы.



2. Империя Клеточные

Прокариоты

Эукариоты

Современные систематические категории животных

Царство

Тип

Подтип

Класс

Отряд

Семейство

Род

Вид

Животные

Хордовые

Позвоночные

Млекопитающие

Современные систематические категории растений

Царство

Отдел

Класс

Семейство

Род

Вид

Растений

Цветковые

Однодольные

Спаржевые

Задание на саμπο: §62