

ДЕНЬ ЗЕМЛИ



**В одиночку мы можем сделать очень мало,
Вместе мы можем спасти планету.**



«Земля у нас одна- другой не будет никогда!»



Символы праздника День Земли

Флаг
Земли-
фотография
планеты из
космоса.

Символ
Земли-
греческая
буква тета.



«Колокол Мира»

Надпись на колоколе:

« Да здравствует всеобщий мир во всём мире!»



Вода.

«Капля воды дороже алмаза» (Д.И.Менделеев)



Источники загрязнения природных вод :

1. Выбросы ядовитых веществ со сточными водами предприятий



Выбросы ядовитых веществ со сточными водами предприятий

Цинковый завод Миасс



2. Загрязнения нефтепродуктами





3. Кислотные дожди.



4. Тепловые загрязнения

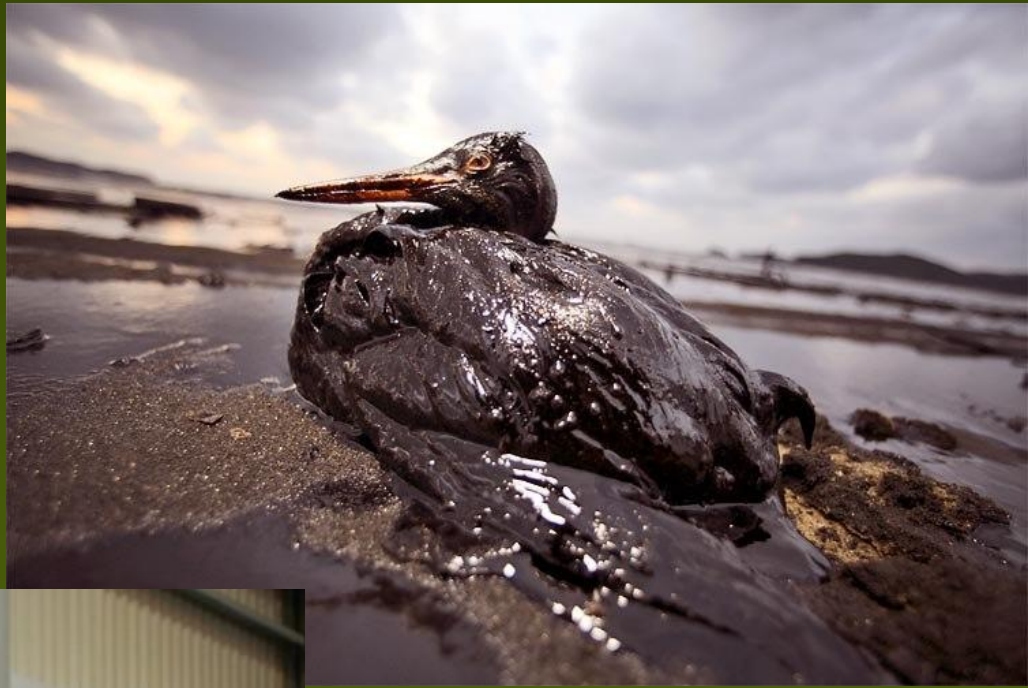
Одним из видов загрязнения водоемов является тепловое загрязнение. Электростанции, промышленные предприятия часто сбрасывают подогретую воду в водоем. Это приводит к повышению в нем температуры воды. С повышением температуры в водоеме уменьшается количество кислорода, увеличивается токсичность загрязняющих воду примесей, нарушается биологическое равновесие.

5. Коммунальные сточные воды.



Катастрофы танкеров с нефтью приводят к гибели морских птиц, рыб.







Почва. Загрязнение почвы.



ЗАГРЯЗНЕНИЕ ПОЧВЫ.

Земли 2,9% городов России отнесены к чрезвычайно опасной категории загрязнения токсичными веществами, 7,8% городов – к опасной, 11% - умеренно опасной.



Воздух







Более 50 крупных городов России имеют уровень загрязнённости окружающей среды, превышающей санитарные нормы.

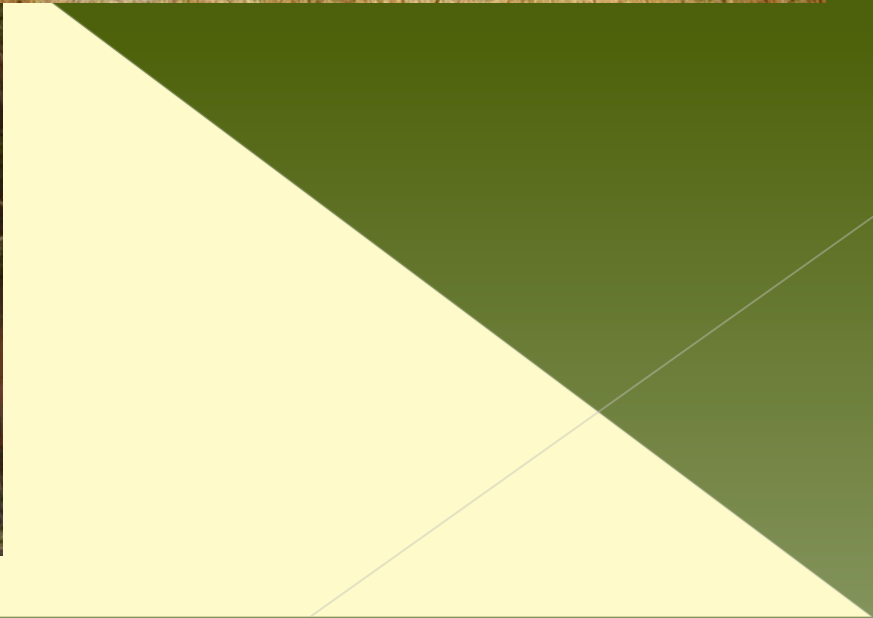




Огромный ущерб природе приносят техногенные и природные катастрофы.







Вклад каждого в сохранении родной природы.







Воронежский заповедник



Сделал: Дубинин Данил.

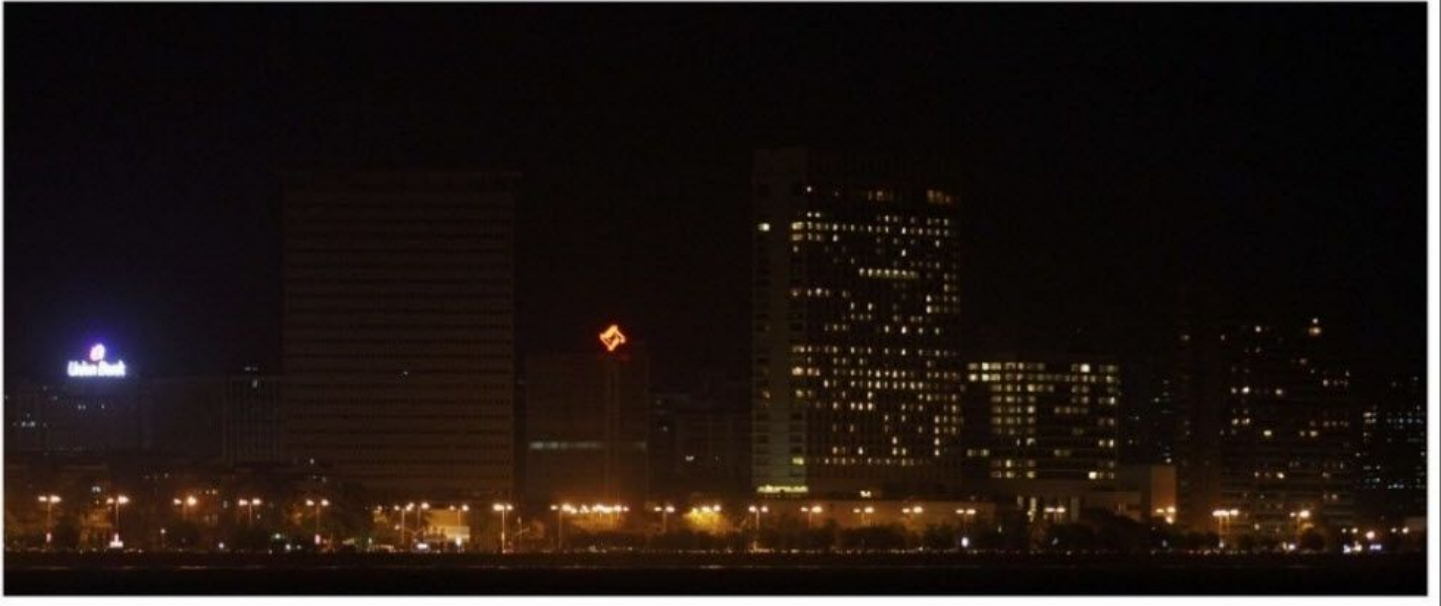
серия УЗНАЙ МИР • Дикороса

Заповедники РОССИИ

школьный путеводитель



Телюха™
Балтийская
экологическая
компания









Берегите планету Земля!

