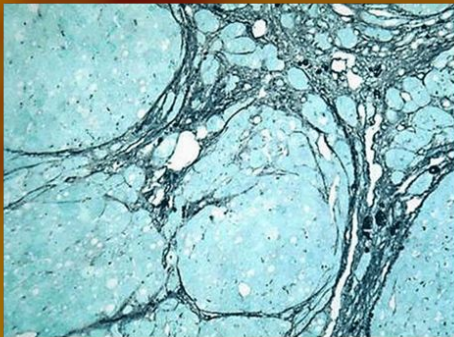
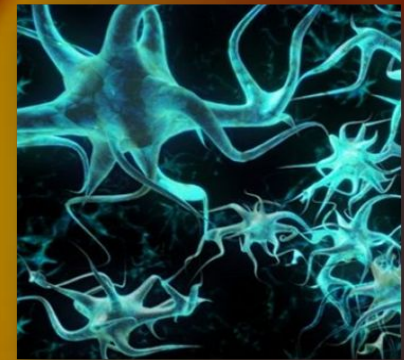
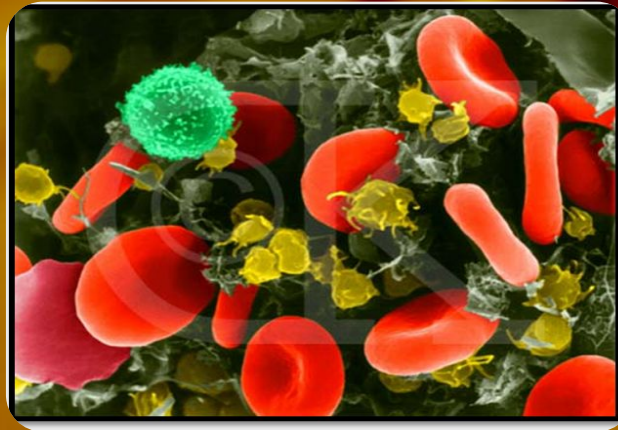
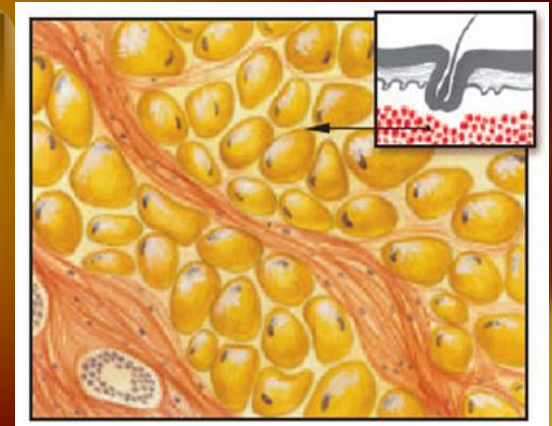


Ткани человека...



Презентацию
подготовила
Учитель биологии
Лагутина Г.Б.



СЛОВАРЬ

Ткань – это группа клеток и межклеточное вещество, объединенные общим строением, функцией и происхождением

Гистология – наука о тканях

Ткани

Эпителиальная

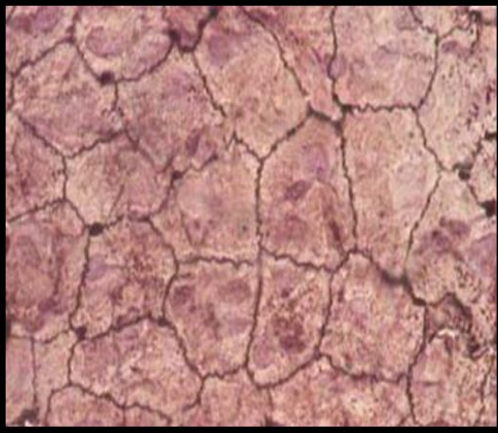
Нервная

Соединительная

Мышечная

Эпителиальная ткань

Клетки плотно прилегают друг к другу,
межклеточного вещества мало или
совсем нет



Однослойная

Расположение:

- смежные оболочки внутренних органов

Функции:

- Защитная
- Всасывающая



Многослойная

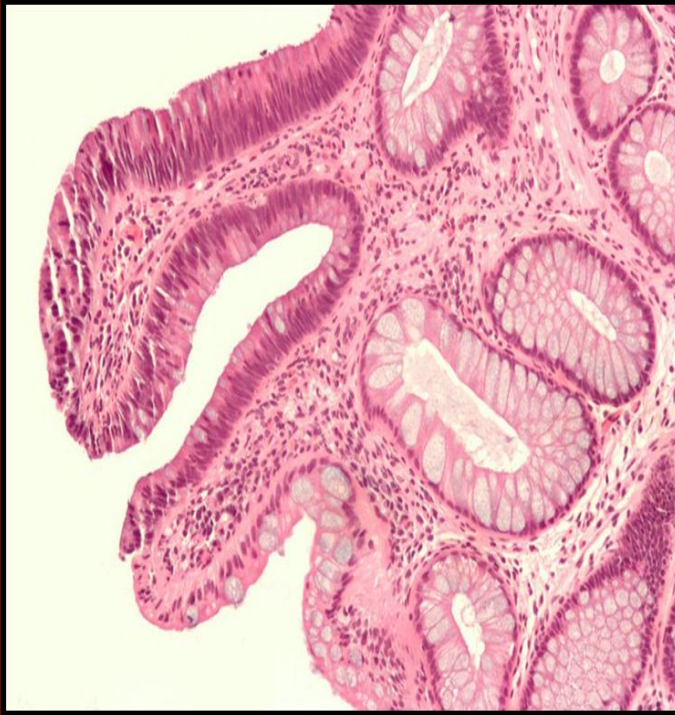
Расположение:

- покровы тела

Функции:

- Защитная

Эпителиальная ткань



Железистая

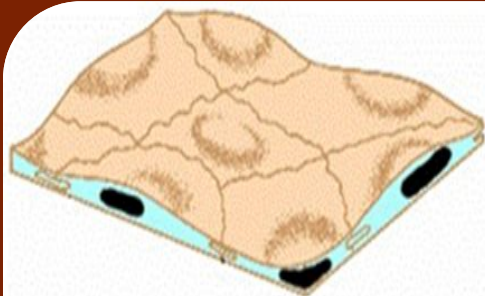
Расположение:

- Железы внешней и внутренней секреции

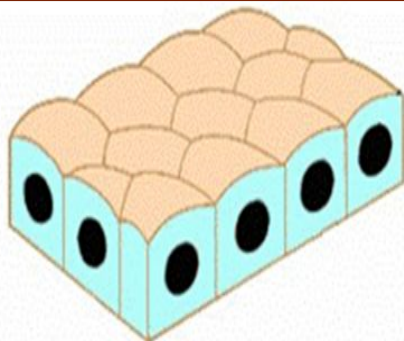
Функции:

- секреторная

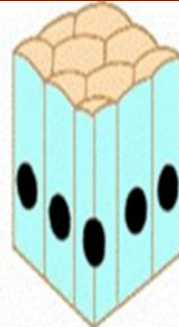
Эпителиальные ткани



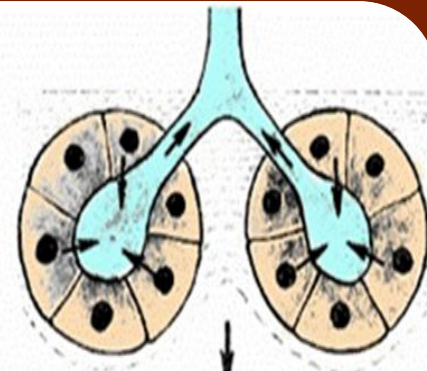
Плоский



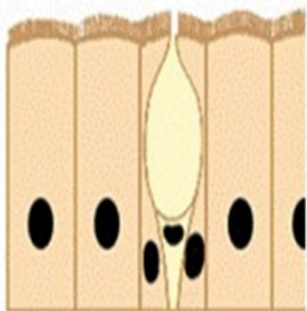
Кубический



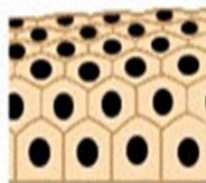
Цилиндрический



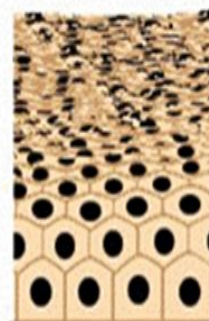
Железистый



Ресничный



Многослойный
неороговевающий



Многослойный
ороговевающий

Ресничный

Многослойный

Многослойный

Железистый

Соединительные ткани.

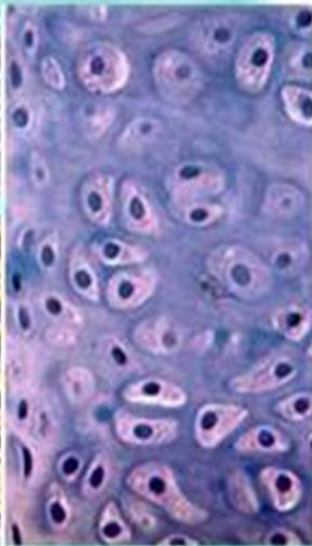
Клетки расположены рыхло, много межклеточного вещества в жидком, твердом состоянии или в виде эластичных волокон.



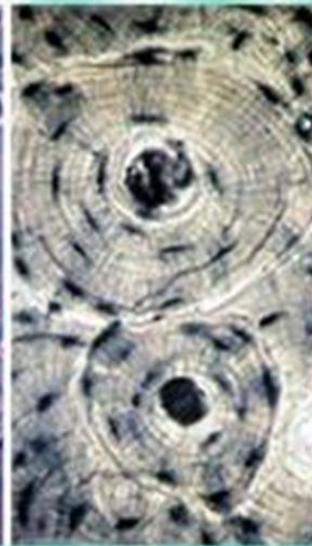
Рыхлая
соединительная



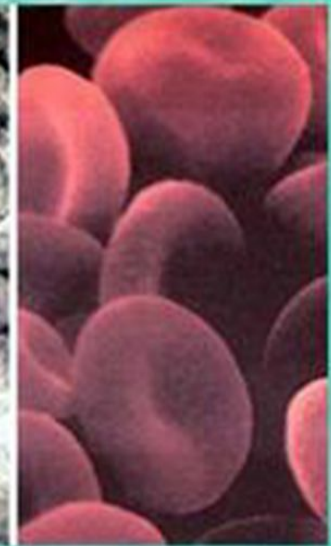
Жировая



Хрящевая

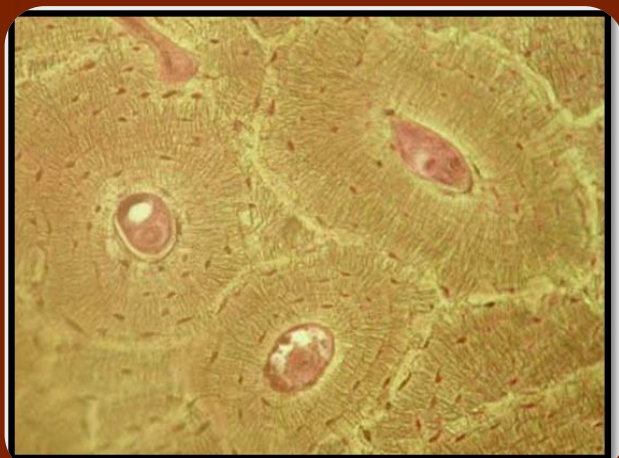


Костная



Кровь и лимфа

Соединительные ткани



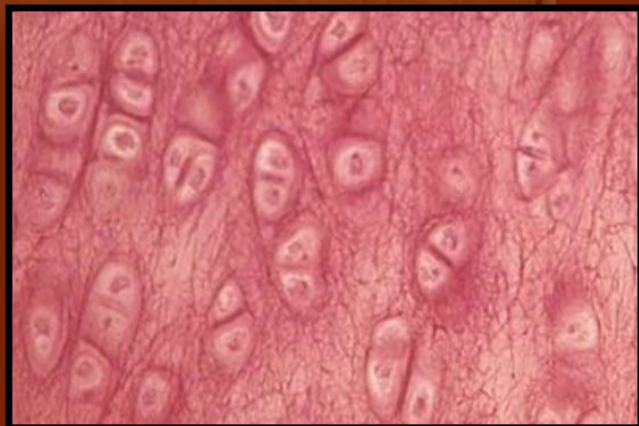
Костная

Расположение:

- скелет

Функции:

- Опорная
- Защитная
- кроветворная



Хрящевая

Расположение:

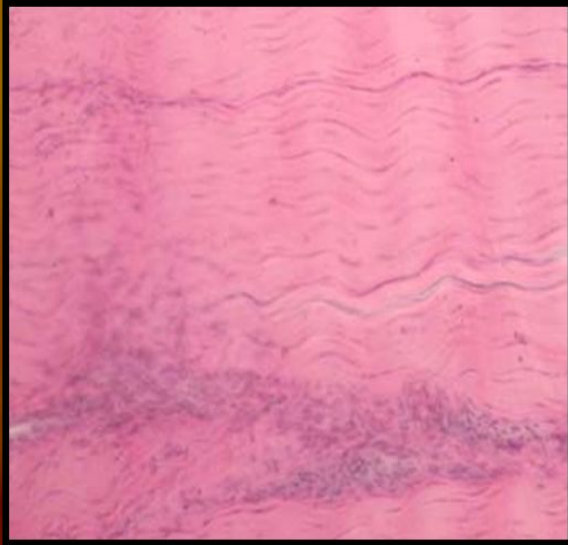
- Скелет, органы дыхания, ушная раковина

Функции:

- опорная
- защитная

Соединительная ткань

Волокнистая

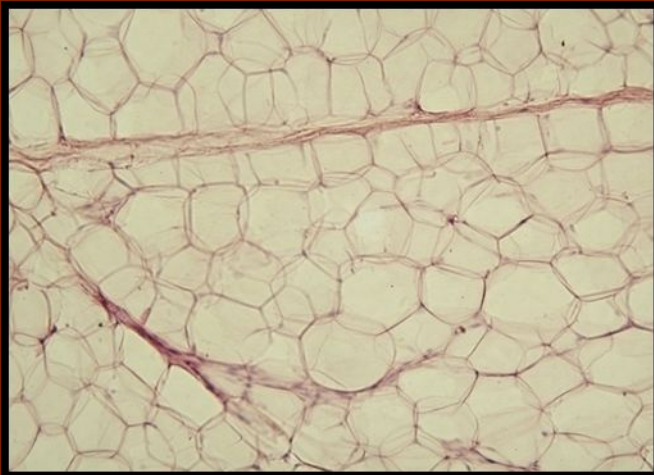


Расположение:

- Связки, сухожилия, дерма, прослойки между органами

Функции:

- Опорно-защитная



Жировая

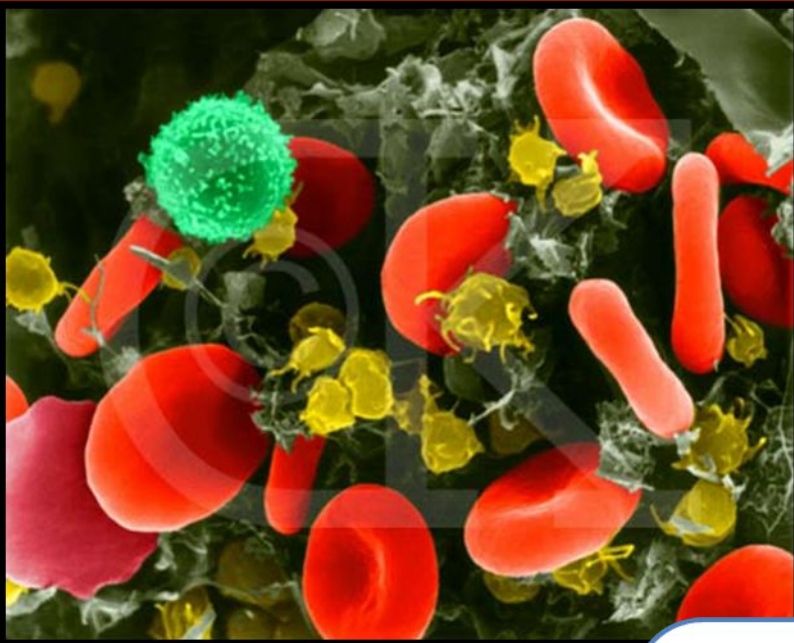
Расположение:

- Подкожная клетчатка, между внутренними органами

Функции:

- Запасающая
- защитная

Соединительная ткань



Кровь

Расположение:

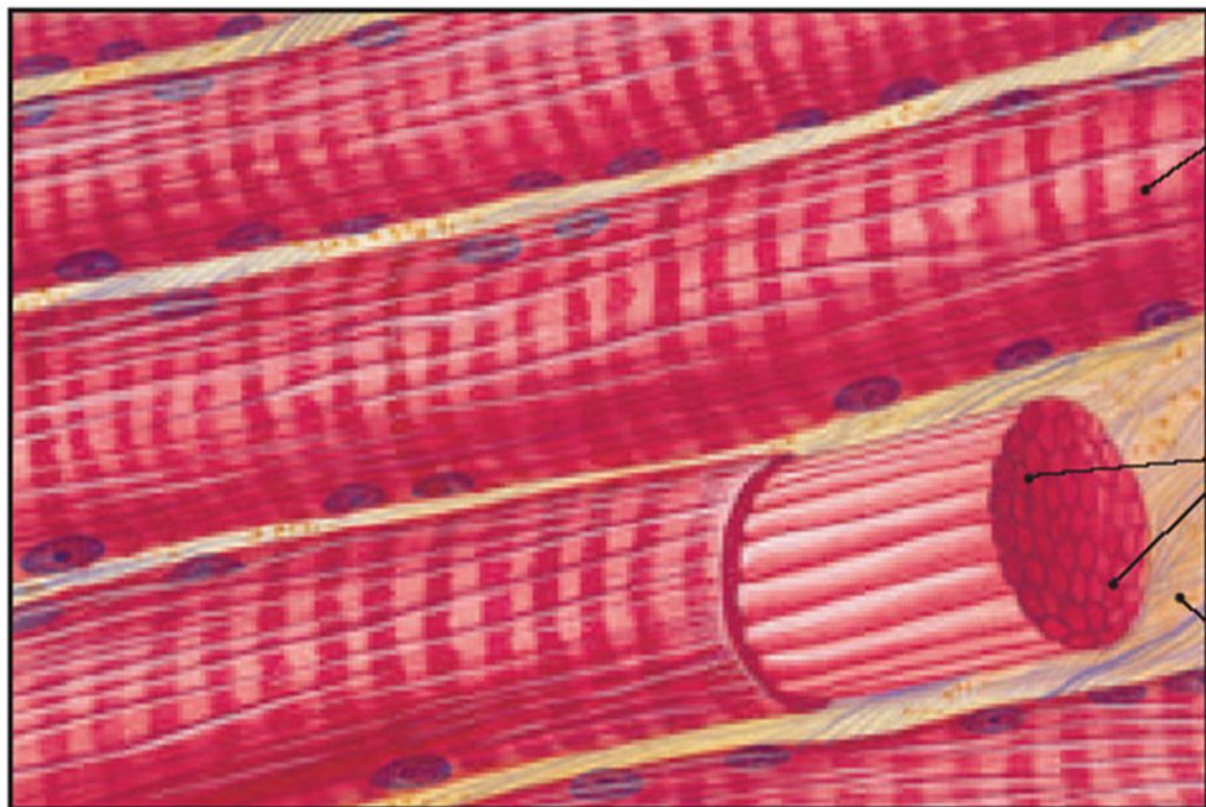
- Полости сердца и кровеносных сосудов

Функции:

- Дыхательная
- Транспортная
- Защитная

Мышечные ткани

- Поперечно-полосатая скелетная
- Сердечная
- Гладкая



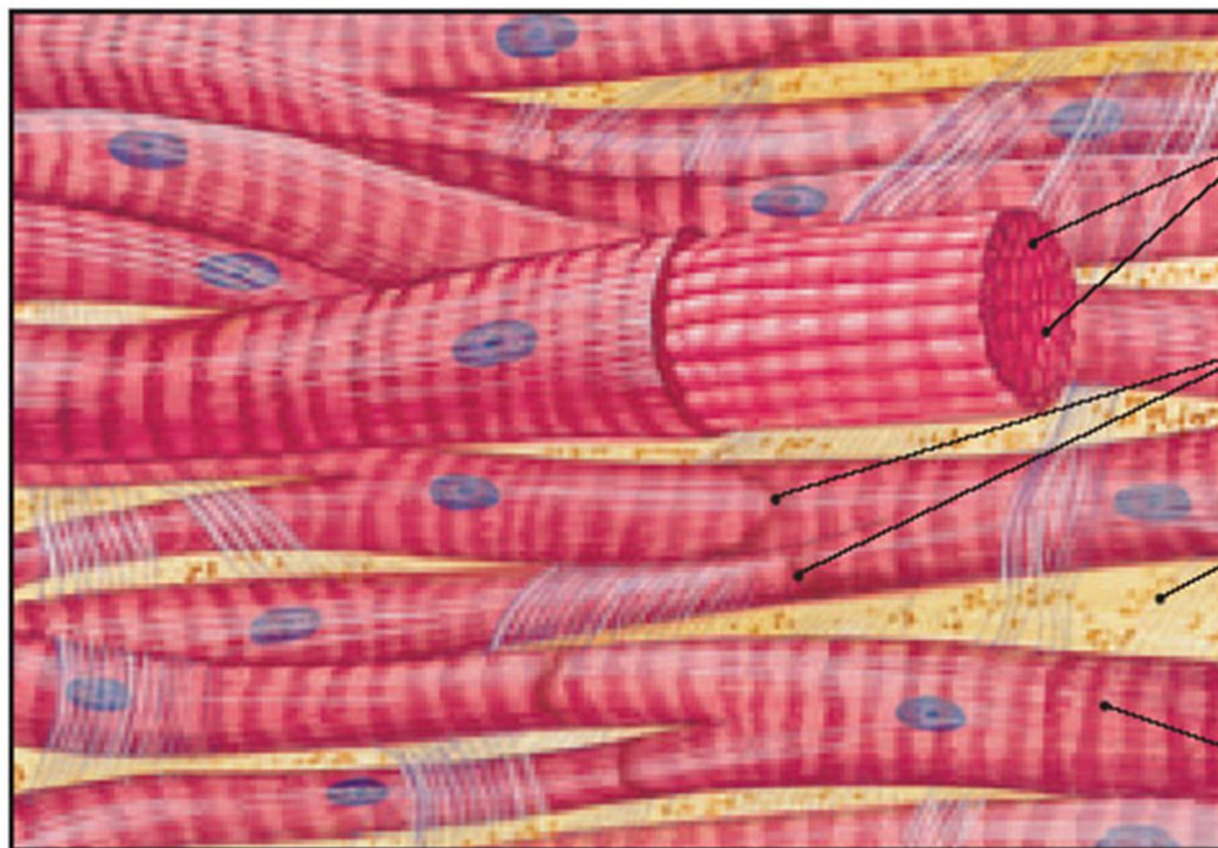
*Волокно
скелетной
мышечной ткани*

*Пучки
сократительных
белков*

*Прослойки
соединительной
ткани*

**ПОПЕРЕЧНО-ПОЛОСАТАЯ СКЕЛЕТНАЯ
(ОБРАЗУЕТ СКЕЛЕТНЫЕ МЫШЦЫ)**

ПОПЕРЕЧНО-ПОЛОСАТАЯ СЕРДЕЧНАЯ

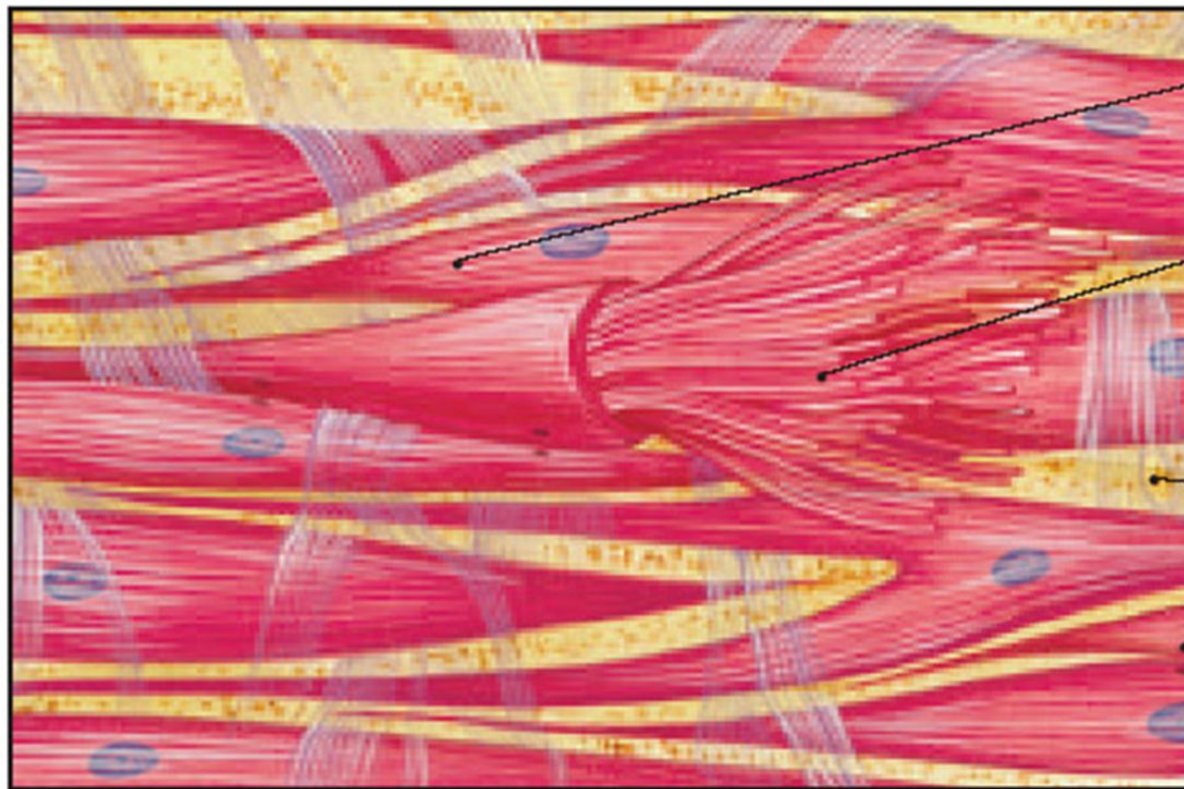


Пучки
сократительных
белков

Межклеточные
соединения

Прослойки
соединительной
ткани

Клетка сердечной
мышечной ткани



Гладкомышечная
клетка

Нити
сократительных
белков

Прослойки
соединительной
ткани

Межклеточные
соединения

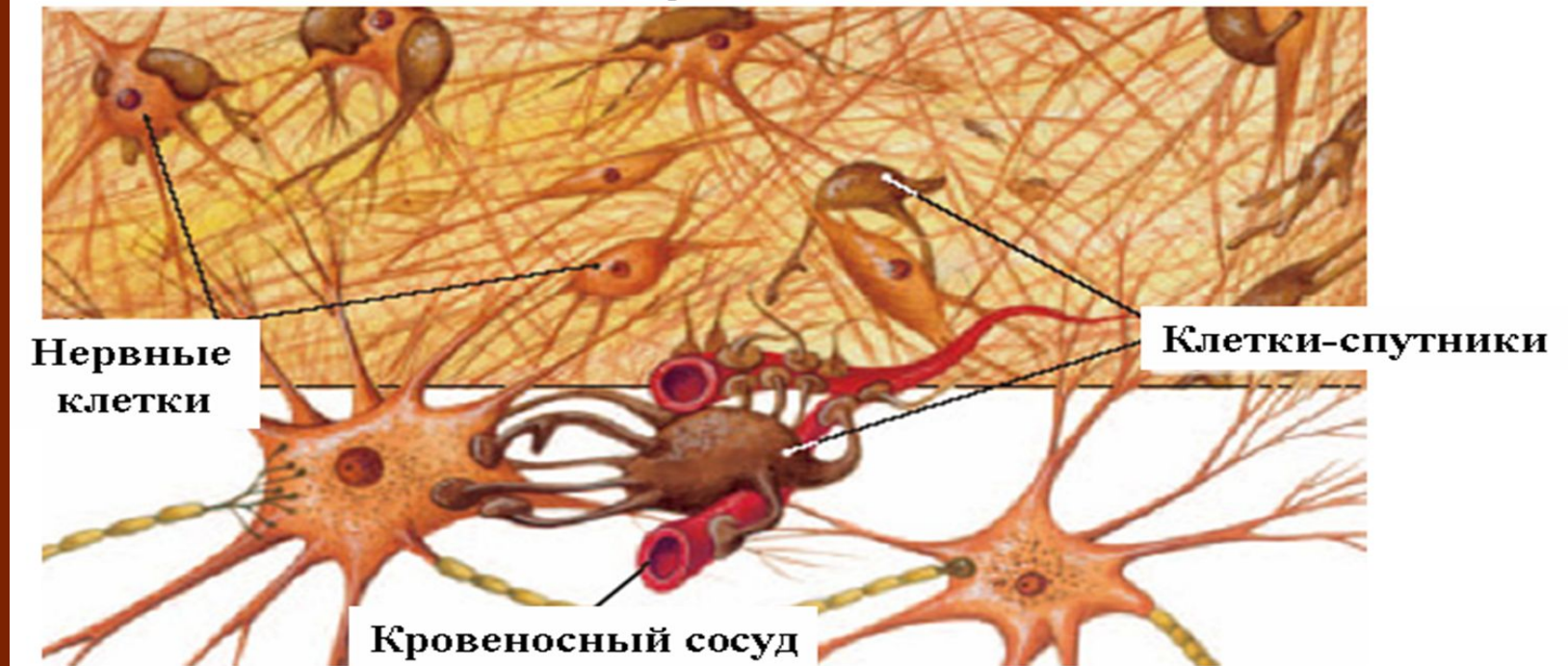
ГЛАДКАЯ МЫШЕЧНАЯ ТКАНЬ
(В СТЕНКАХ ВНУТРЕННИХ ОРГАНОВ – КРОВ.
СОСУДОВ, ПИЩЕВАРИТЕЛЬНОГО КАНАЛА, В ЗРАЧКЕ И
Т.Д.)

Нервная ткань.

Особенность: возбудимость и проводимость

Функции: регуляция процессов через рефлекс.

Нервная ткань



Строение нейрона

