

СЕМЕЙСТВО РОЗОЦВЕТНЫЕ



○ Царство - растения



○ Отдел - покрытосеменные

○ Класс - двудольные



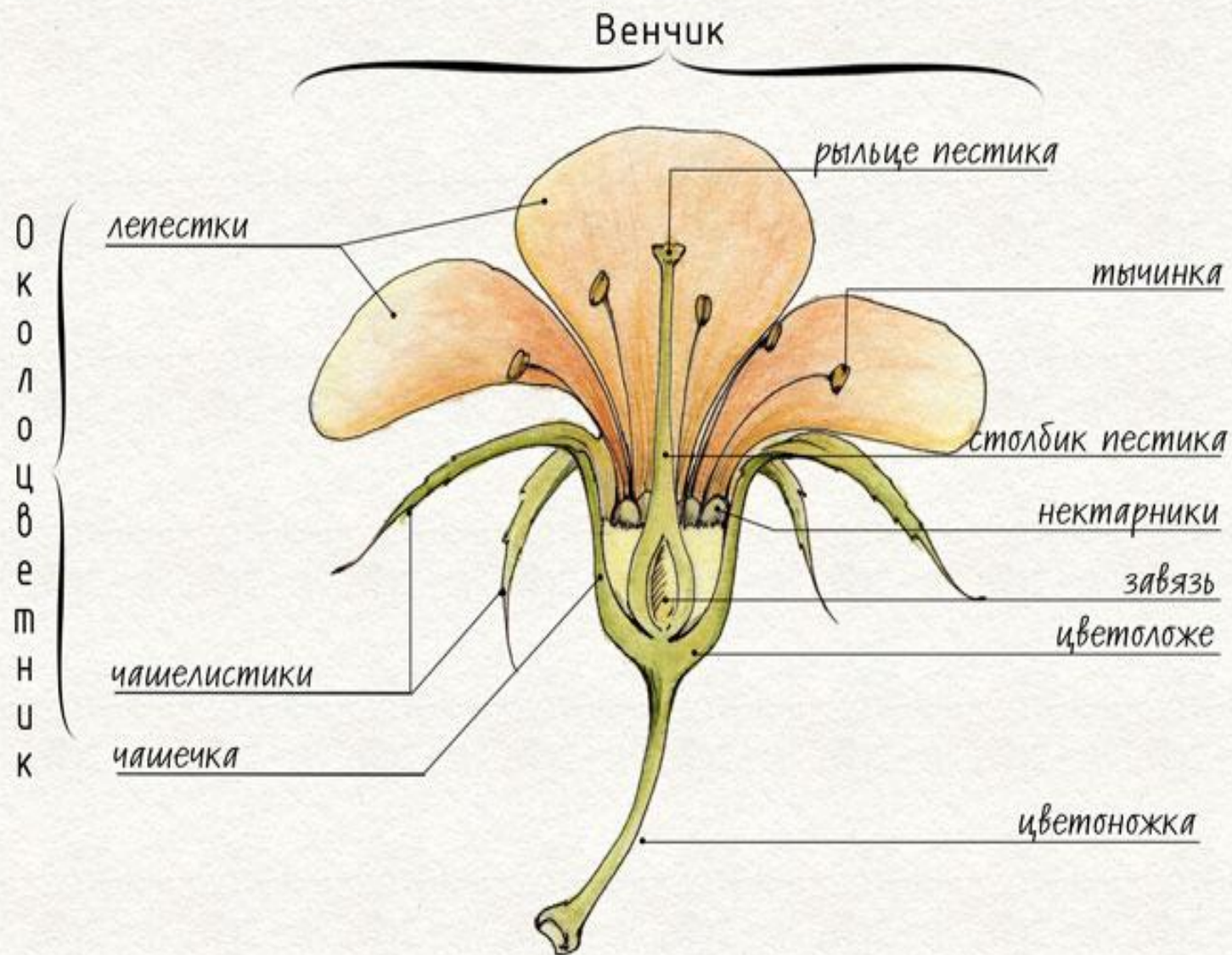
○ Семейство - розоцветные

БОЯРЫШНИК КРОВАВО-КРАСНЫЙ

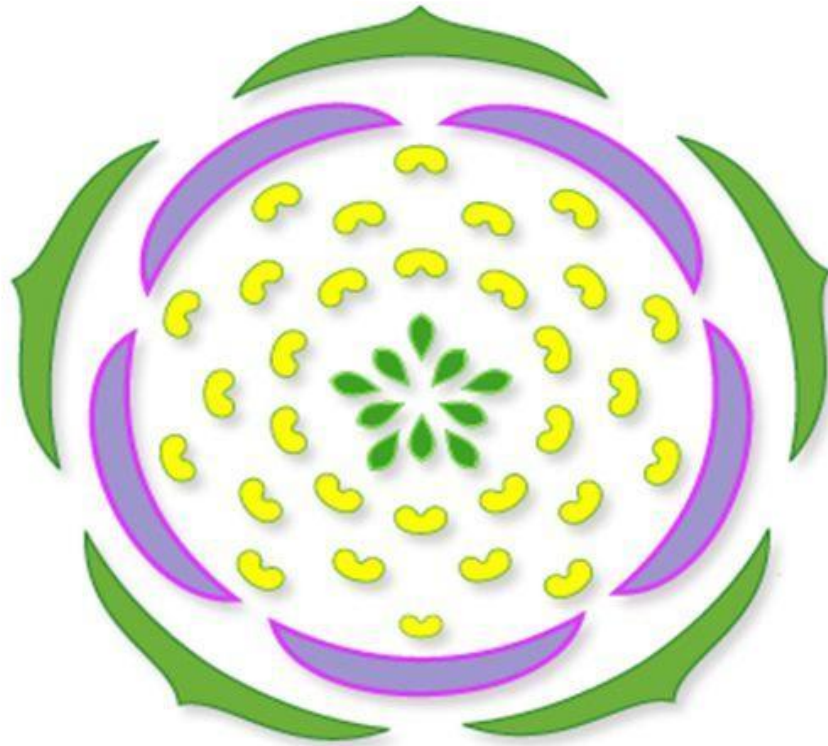


<http://flora.ucl.ac.uk/>

СТРОЕНИЕ ЦВЕТКА



Формула цветка розоцветных.



$Ч_5 Л_5 Т_\infty П_\infty$

ПРАВИЛЬНЫЕ ОТВЕТЫ

⦿ В, Д, Е, З.

ДОМАШНЕЕ ЗАДАНИЕ

- 1.изучить параграф
- 2. подготовить сообщение о значении розоцветных в природе и жизни человека.