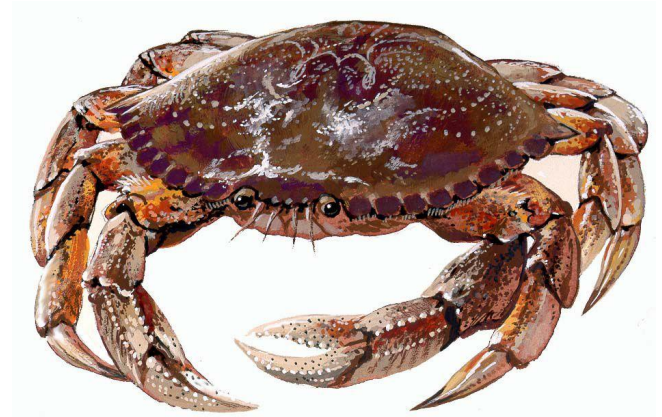


ПРОВЕРОЧНАЯ РАБОТА ПО ТЕМЕ

« РАКООБРАЗНЫЕ »



1. Ракообразные – это:

А. наземные животные

Б. преимущественно водные животные

В. животные, способные к полету

Г. животные, обитающие только в пресных водоемах.



2. К представителям ракообразных относятся:

А. пиявку

Б. креветку

В. большого прудовика

Г. голотурии



3. Для рака характерна линька, которая представляет собой:

- А. разрушения красящих веществ при варке рака
- Б. смена наружных покровов у животного
- В. передвижение «задом наперед»
- Г. удаление непереваренных остатков пищи.



4. Органы чувств помогают ракообразным:

А. находить добычу

Б. переваривать пищу

В. уходить от опасности

Г. удалять вредные продукты обмена.



5. Ракообразные приспособлены к жизни в воде:

А. дышат при помощи жабр

Б. дышат при помощи легких

В. брюшко заканчивается хвостовым плавником

Г. тело защищено хитиновым покровом.



6. Органом защиты у речного рака служат:

А. глаза

Б. брюшные ноги

В. клешни

Г. длинные усики.



7. В пресных водоемах пищей малькам рыб служат:

А. мокрицы

Б. дафнии

В. креветки

Г. циклопы.



8. Органами выделения рака являются:

А. почки

Б. анальное отверстие

В. зеленые железы

Г. кишечник.



9. В результате газообмена:

А. в организм рака поступает только атмосферный кислород

Б. в организм или клетки поступает кислород из окружающей среды и выделяется в окружающую среду углекислый газ

В. под действием кислорода окисляются органические вещества с выделением энергии

Г. удаляется из организма углекислый газ.



10. К органам чувств речного рака относятся:

А. органы зрения

Б. органы осязания

В. органы дыхания

Г. органы слуха.



Ответы:

1. Б
2. А,Б,Г
3. Б
4. А,В
5. А,В
6. В
7. Б,Г
8. В
9. Б
10. А,Б,Г

