



Общая биология: основы цитологии

Тема презентации:

ОСОБЕННОСТИ СТРОЕНИЯ КЛЕТКИ

10 класс



2017 год

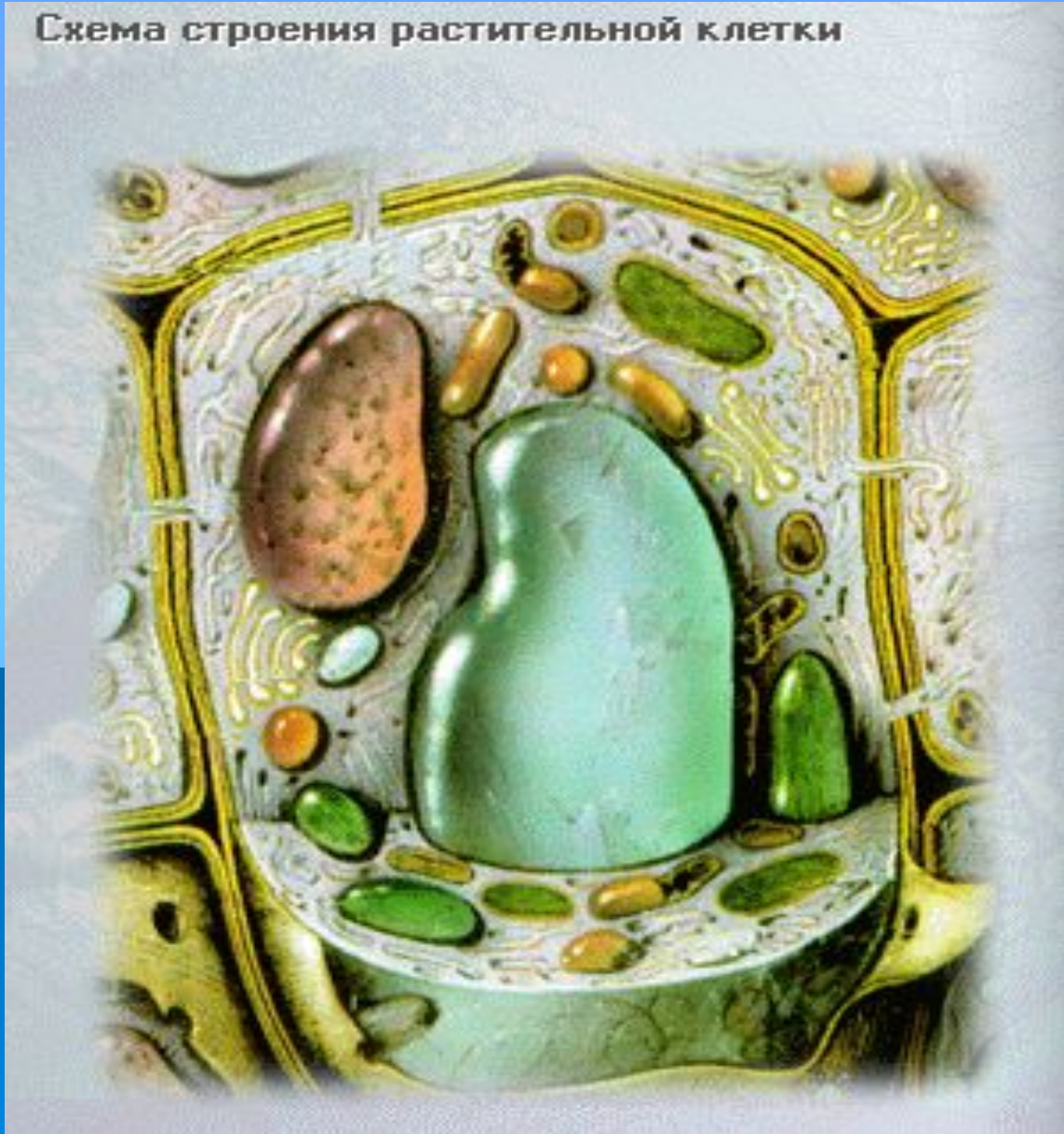
План урока

1. Основные части клетки
2. Ядро
3. Цитоплазма и ее свойства



КЛЕТКА – элементарная целостная живая система

Схема строения растительной клетки



ЦИТОПЛАЗ МА

Цитоплазма – это полужидкая среда клетки, в которой располагаются органоиды клетки.

Цитоплазма состоит из воды и белков.

Цитоплазма способна двигаться со скоростью до 7 см/час

Циклоз – это движение цитоплазмы внутри клетки



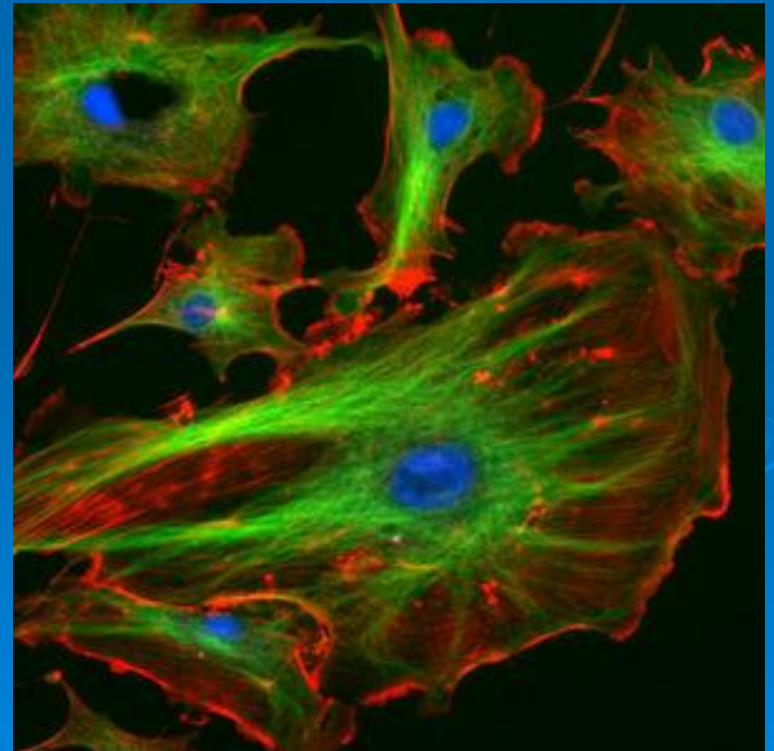
Органоиды – это постоянные клеточные структуры, каждая из которых выполняет свои функции



Цитоскелет

- Цитоплазма эукариотических клеток пронизана трехмерной сеткой из белковых нитей (филаментов), называемой **цитоскелетом**.

Цитоскелет эукариот.
Актиновые
микрофиламенты
окрашены в красный,
микротрубочки — в
зеленый, ядра клеток — в
голубой цвет.



Функции цитоплазмы

- Перемещает вместе с собой различные вещества, включения и органоиды.
- В ней протекают все процессы обмена веществ
- Важнейшая роль цитоплазмы заключается в объединении всех клеточных структур (компонентов) и обеспечении их химического взаимодействия.

Клеточные структуры (органоиды)

Постоянные

Непостоянные включения

Мембранные

Немембранные

одномембранные

Эндоплазматическая сеть

Аппарат Гольджи

Лизосома

Двумембранные

Митохондрии

Хлоропласты

ЭНДОПЛАЗМАТИЧЕСКАЯ СЕТЬ (ЭС)

Вся внутренняя зона цитоплазмы заполнена многочисленными мелкими каналами и полостями, стенки которых представляют собой мембраны, сходные по своей структуре с плазматической мембраной. Эти каналы ветвятся, соединяются друг с другом и образуют сеть, получившую название эндоплазматической сети. ЭС неоднородна по своему строению. Известны два ее типа - гранулярная и гладкая.

Гладкая ЭС



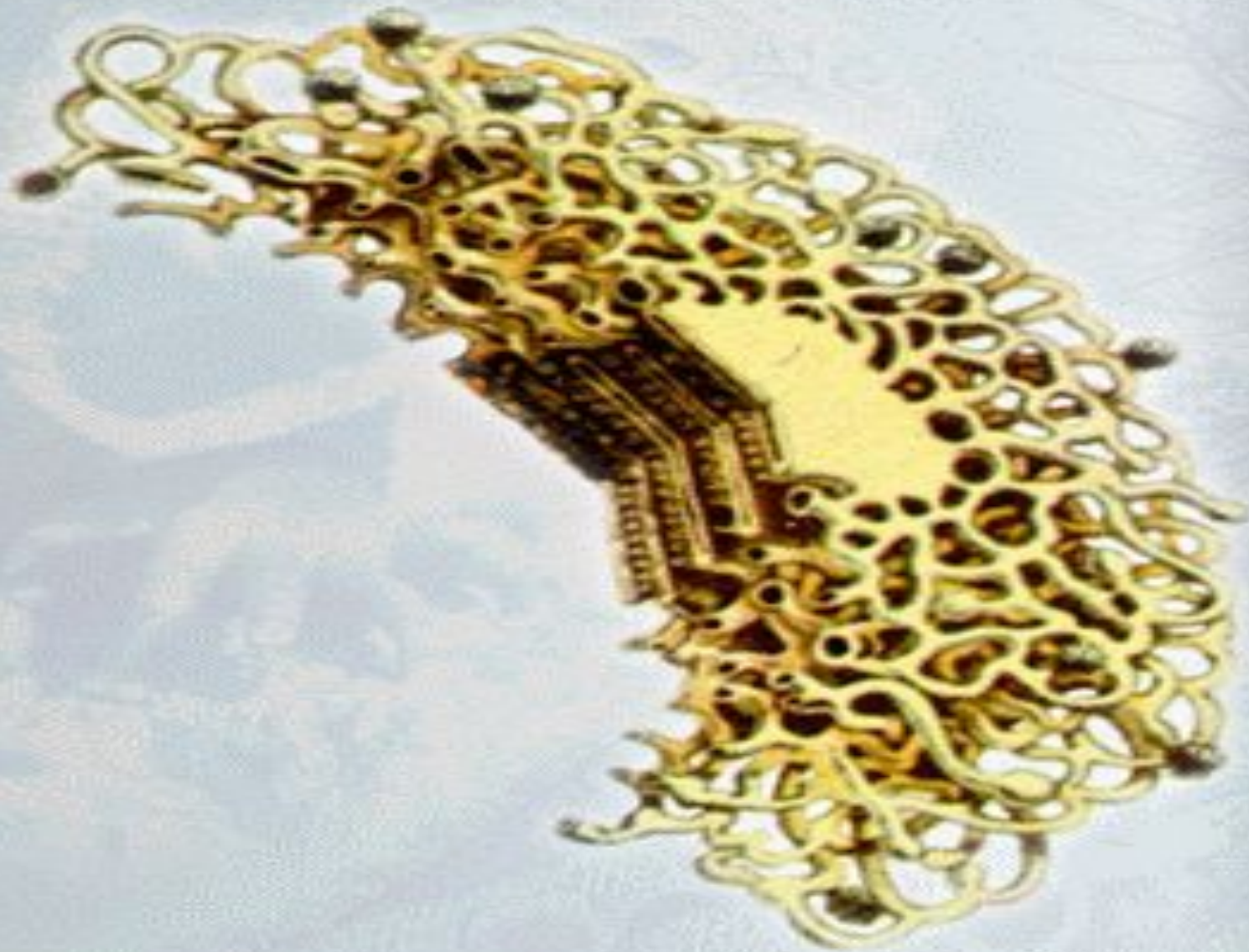
Рибосо
мы
Мембра
на

Функции ЭС

Грануляр
ная
ЭС

- Синтез белков, жиров и углеводов
- Накопление белков, жиров и углеводов
- Усиление связи между органоидами

Схема строения аппарата Гольджи



АППАРАТ ГОЛЬДЖИ

В клетках растений и простейших аппарат Гольджи представлен отдельными тельцами серповидной или палочковидной формы.

В состав аппарата Гольджи входят: полости, ограниченные мембранами и расположенные группами (по 5-10), а также крупные и мелкие пузырьки, расположенные на концах полостей. Все эти элементы составляют единый комплекс.

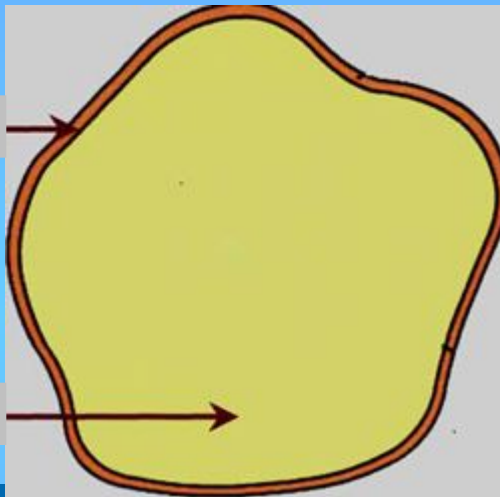


ФУНКЦИИ:

1. Накопление и транспорт веществ, химическая модернизация.
2. Образование лизосом.
3. Синтез липидов и углеводов на стенках мембран

ЛИЗОСОМЫ

МЕМБРАНА



ФЕРМЕНТЫ

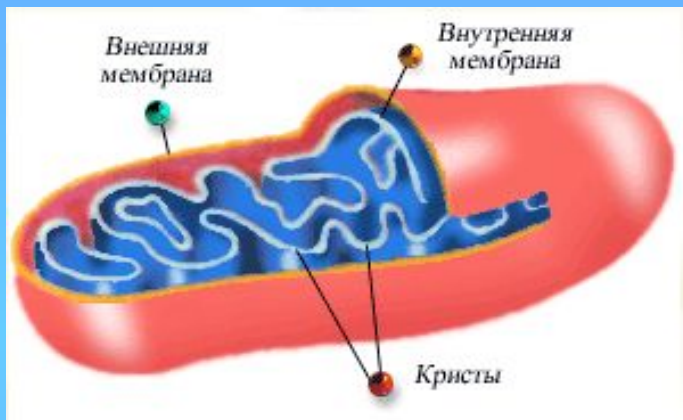
Лизосомы - микроскопические одномембранные органеллы округлой формы Их число зависит от жизнедеятельности клетки и ее физиологического состояния.

Лизосома - это пищеварительная вакуоль, внутри которой находятся растворяющие ферменты. В случае голодания клетки перевариваются некоторые органоиды. В случае разрушения мембраны лизосомы, клетка переваривает сама себя.

ФУНКЦИИ

- **Защитная.**
- **Гетерофагическая:** участие в обработке чужеродных веществ, поступающих в клетку при пиноцитозе и фагоцитозе.
- **Участие во внутриклеточном переваривании.**
- **Эндогенное питание:** в условиях голодания лизосомы способны переваривать часть цитоплазматических структур.

МИТОХОНДРИИ



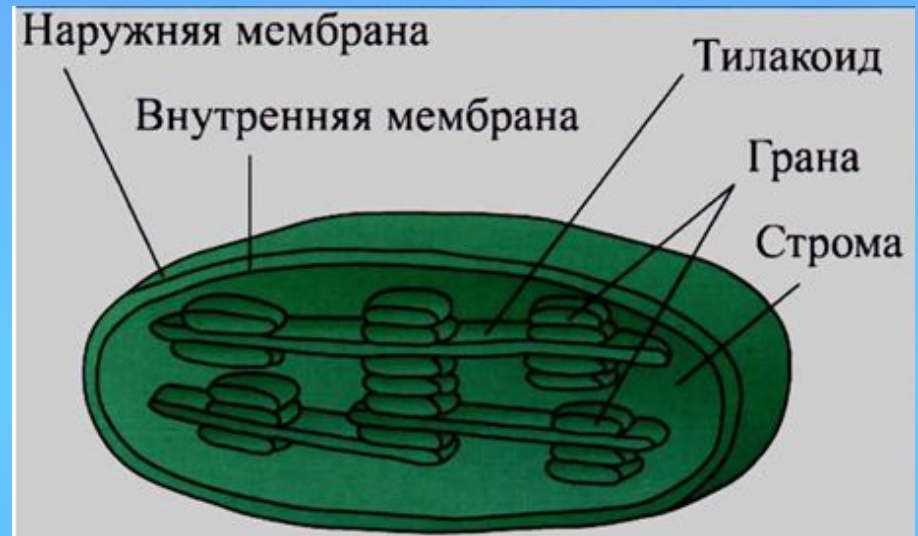
Митохондрии - микроскопические органеллы, имеющие двухмембранное строение. Внешняя мембрана гладкая, внутренняя — образует различной формы выросты — кристы. В матриксе митохондрии (полужидком веществе) находятся ферменты, рибосомы, ДНК, РНК. Число митохондрий в одной клетке от единиц до нескольких тысяч.

Функции митохондрий

1. Митохондрия - универсальная органелла, являющаяся дыхательным и энергетическим центром.
2. В процессе кислородного (окислительного) этапа диссимиляции в матриксе с помощью ферментов происходит расщепление органических веществ с освобождением энергии, которая идет на синтез АТФ (на кристах).

ПЛАСТИДЫ

- Пластиды - это энергетические станции растительной клетки.
- Пластиды могут превращаться из одного вида в другой.



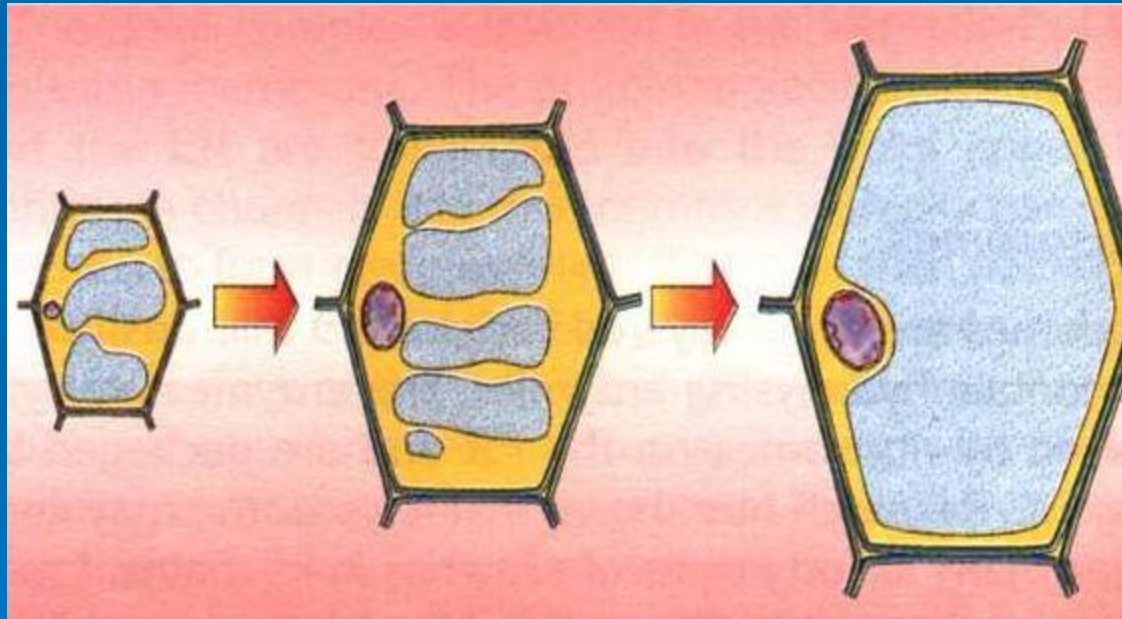
Характеристика видов пластидов

Вид	Хлоропласты	Хромoplastы	Лейкопласты
Цвет	Зелёный	Жёлтый, оранжевый или красный	Бесцветный
Пигмент	Пигмент хлорофилл	Пигмент есть	Пигмента нет
Функция	Создание органических веществ	Придают окраску	Место отложения питательных веществ

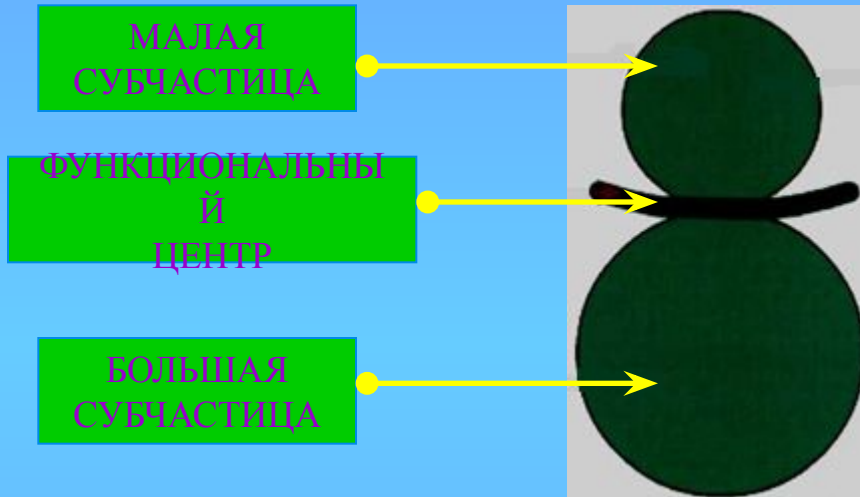
Строение хлоропласта



вакуоли



РИБОСОМЫ



РИБОСОМЫ – ультрамикроскопические органеллы округлой или грибовидной формы, состоящие из двух частей — субчастиц. Они не имеют мембранного строения и состоят из белка и РНК. Субчастицы образуются в ядрышке.

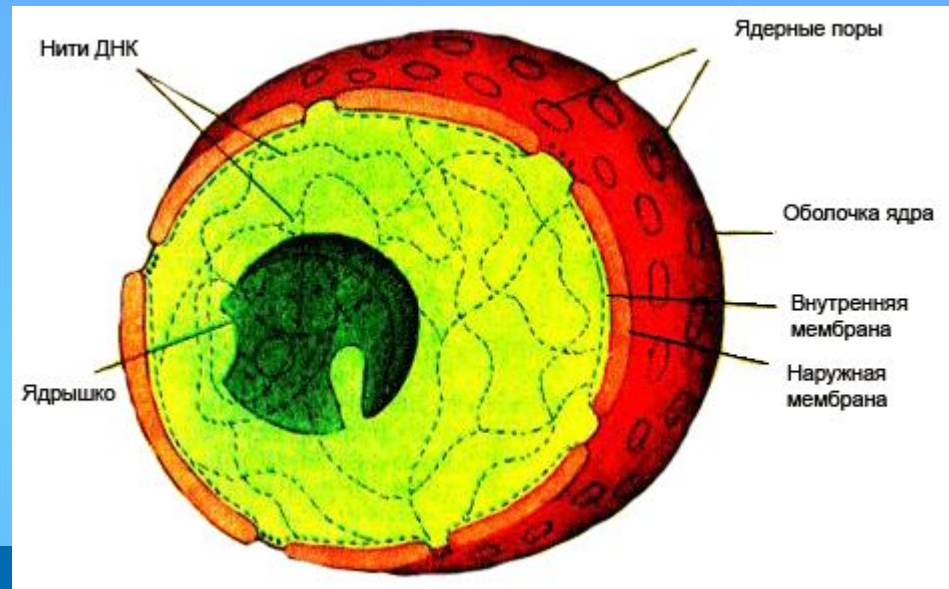
ФУНКЦИЯ

Синтез белка в функциональном центре

Рибосомы - универсальные органеллы всех клеток животных и растений. Находятся в цитоплазме в свободном состоянии или на мембранах эндоплазматической сети; кроме того, содержатся в митохондриях и хлоропластах.

КЛЕТОЧНОЕ ЯДРО

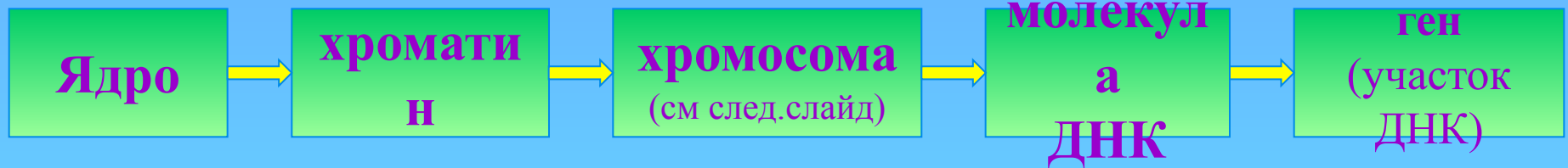
Клеточное ядро- это важнейшая часть клетки. Оно есть почти во всех клетках многоклеточных организмов. Клетки организмов, которые содержат ядро называют эукариотами. Клеточное ядро содержит ДНК- вещество наследственности, в котором зашифрованы все свойства клетки.



Структура ядра	Строение и состав структуры	Функции структуры
<i>Ядерная оболочка</i>	Наружная и внутренняя мембрана	Обмен веществ между ядром и цитоплазмой
<i>Нуклеоплазма</i>	Жидкое вещество, в его составе – белки, ферменты, нуклеиновые кислоты	Это внутренняя среда ядра – накопление веществ
<i>Ядрышко</i>	Содержит молекулы ДНК и белок	Синтез рибосомной РНК
<i>Хроматин</i>	Содержит хромосомы (самый компактный способ хранения наследственной информации, след след след след)	Содержит наследственную информацию (хранит информацию в молекулах ДНК (сам след след след))

КЛЕТОЧНОЕ ЯДРО (продолжение)

Схема строения наследственной информации



ФУНКЦИИ ЯДРА

Хранение
наследственной
информации

Регуляция
обмена
веществ в
клетке

ОСНОВНЫЕ ВЫВОДЫ

- Клетка - элементарная единица жизни, основа строения, жизнедеятельности, размножения и индивидуального развития всех организмов. Вне клетки нет жизни (исключение - вирусы).
- Большинство клеток устроено одинаково: покрыто наружной оболочкой - клеточной мембраной и наполнено жидкостью - цитоплазмой. Цитоплазма содержит многообразные структуры - органеллы (ядро, митохондрии, лизосомы и т.д.), которые осуществляют разнообразные процессы.
- Клетка происходит только от клетки.
- Каждая клетка выполняет собственную функцию и взаимодействует с другими клетками, обеспечивая жизнедеятельность организма.
- В клетке нет каких-нибудь особенных элементов, характерных только для живой природы. Это указывает на связь и единство живой и неживой природы.