

**Отдел Голосеменные растения.**

**Семейство Гинкговые.**

**Семейство Хвойные.**



# Гинкго двулопастный



Назовите характерные особенности семейства Гинкговые.



# ПИХТА





# КЕДР



**Какое растение  
даёт кедровые  
орешки?**





# ТИС ЯГОДНЫЙ





# КИПАРИС





# ЕЛЬ





# МОЖЖЕВЕЛЬНИК





# ТУЯ, БИОТА





# ЛИСТВЕННИЦА

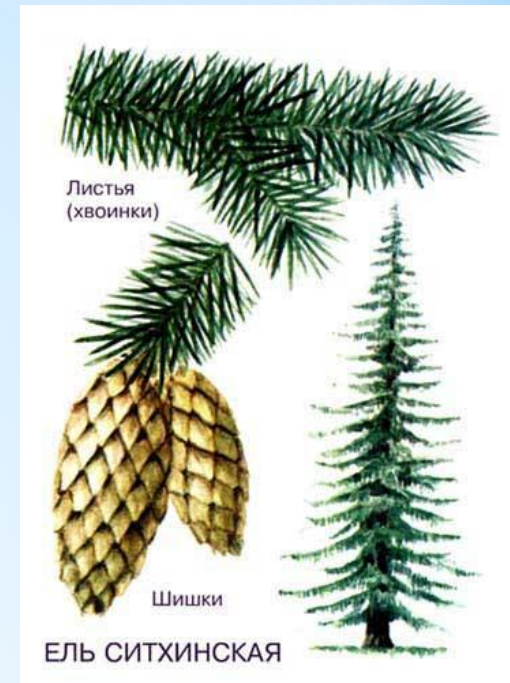
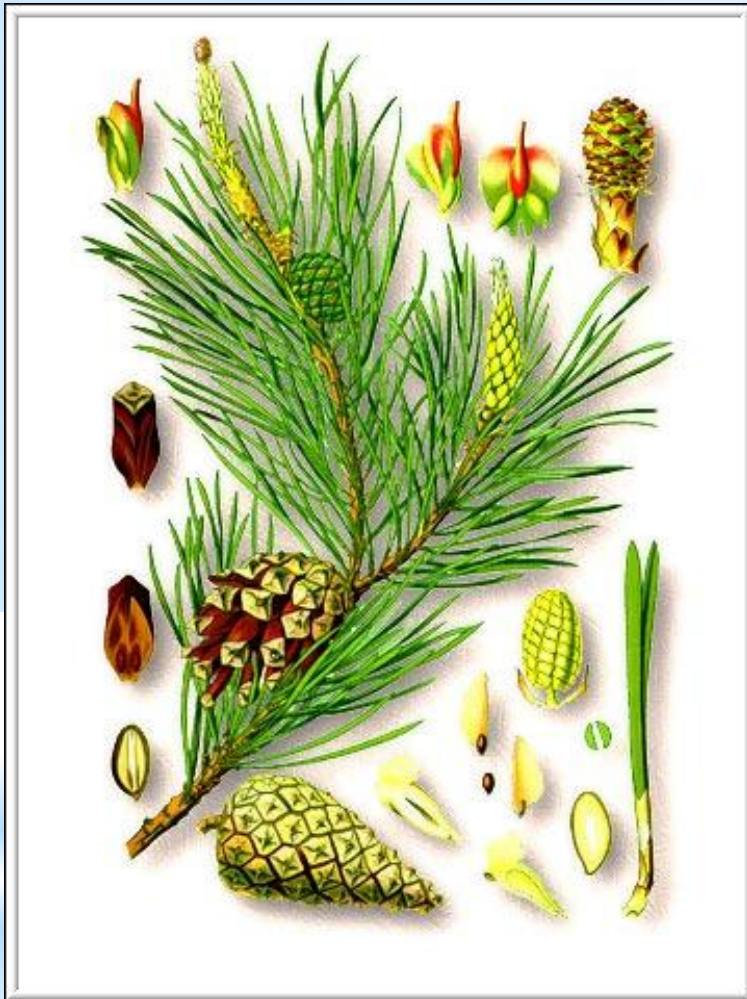


**Чем лиственница  
отличается от других  
хвойных растений?**





# ОТДЕЛ ГОЛОСЕМЕННЫЕ



Дать краткий  
монологический ответ по  
одной из картинок.



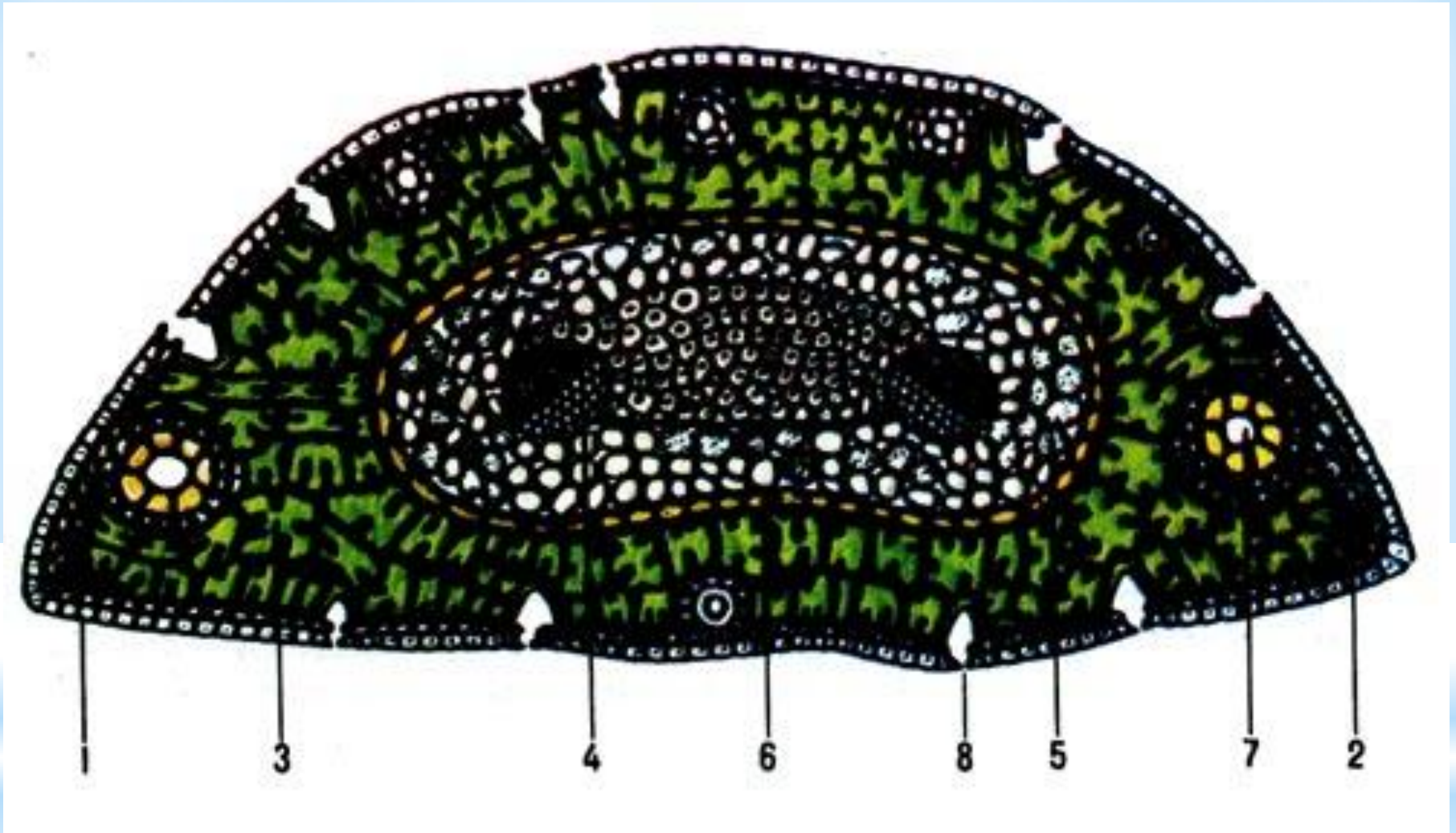
# ОТДЕЛ ГОЛОСЕМЕННЫЕ



Дать краткий монологический ответ по одной из картинок.



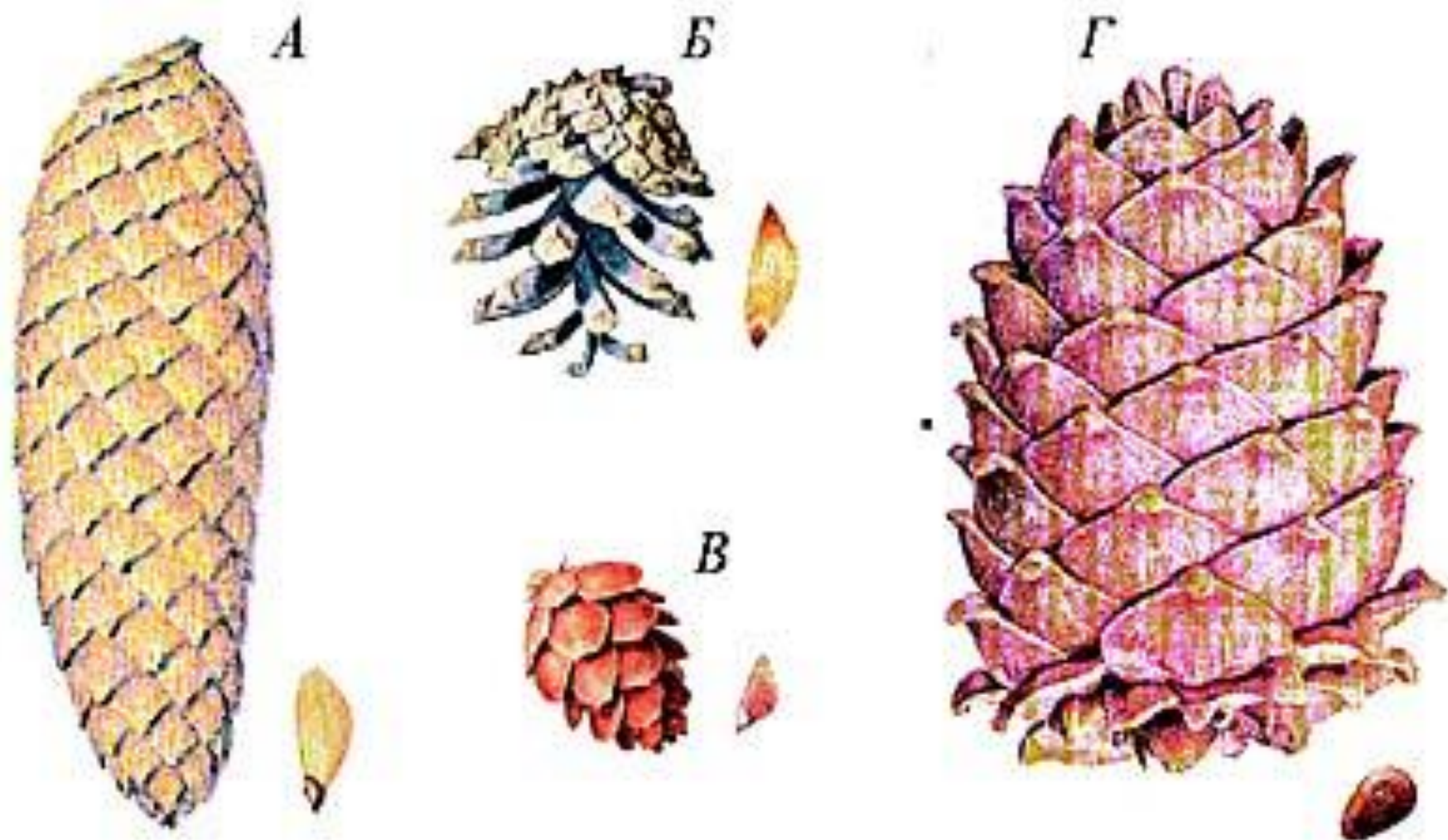
## Внутреннее строение хвои. Поперечный разрез.



**Поперечный разрез хвои сосны обыкновенной:**

1 - эпидерма и кутикула, 2 - гиподерма, 3 - мезофилл, 4 - проводящие пучки,  
5 - трансфузионная ткань, 6 - эндодерма, 7 - смоляной ход, 8 - устьице



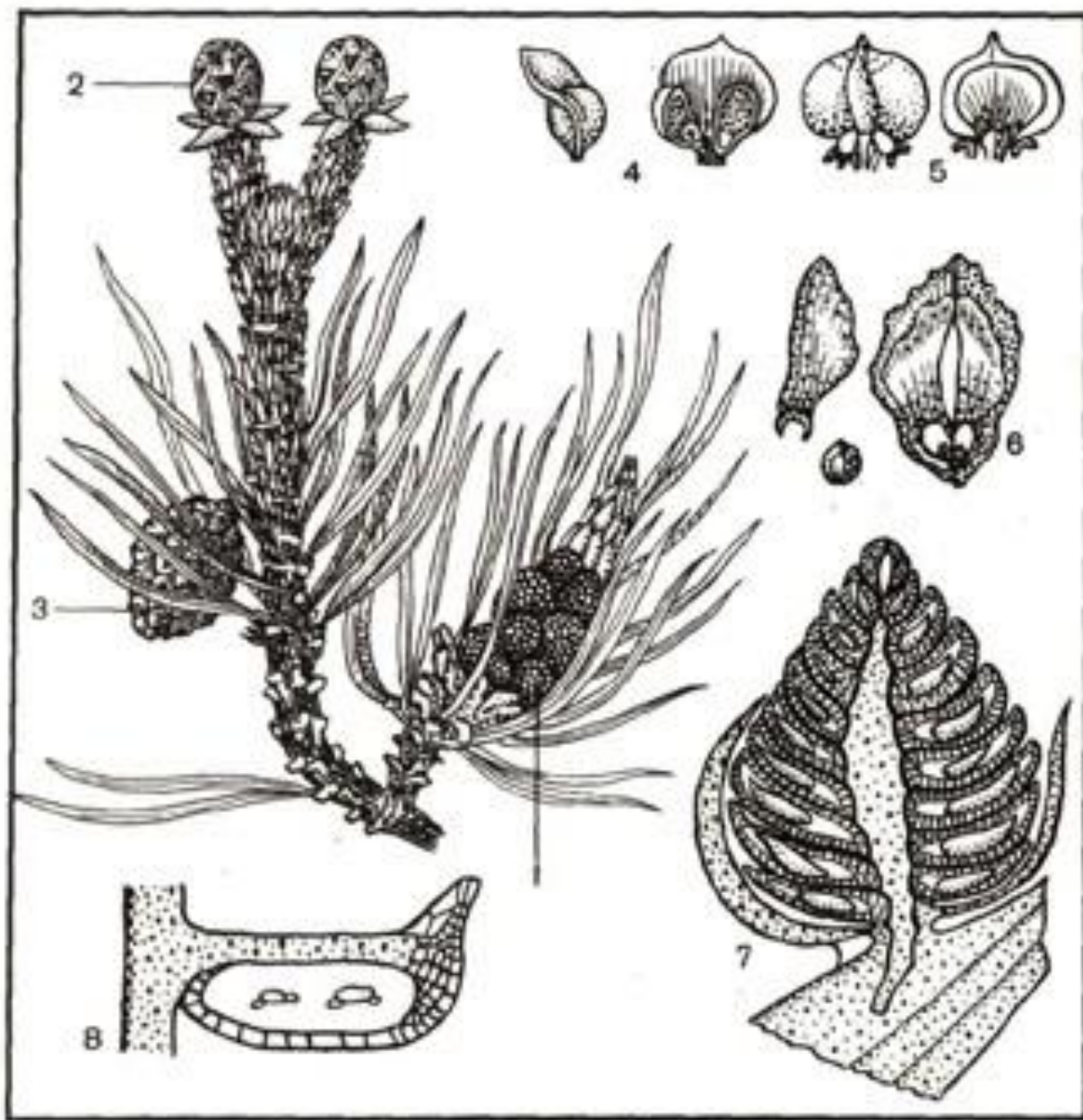


*Шишки и семена хвойных деревьев:*

*А – ель, Б – сосна, В – лиственница, Г – сосна сибирская (кедр).*



**Строение шишек  
сосны  
обыкновенной.**



**Шишки первого и  
второго года.**



# Размножение голосеменных растений. Цикл развития сосны.

