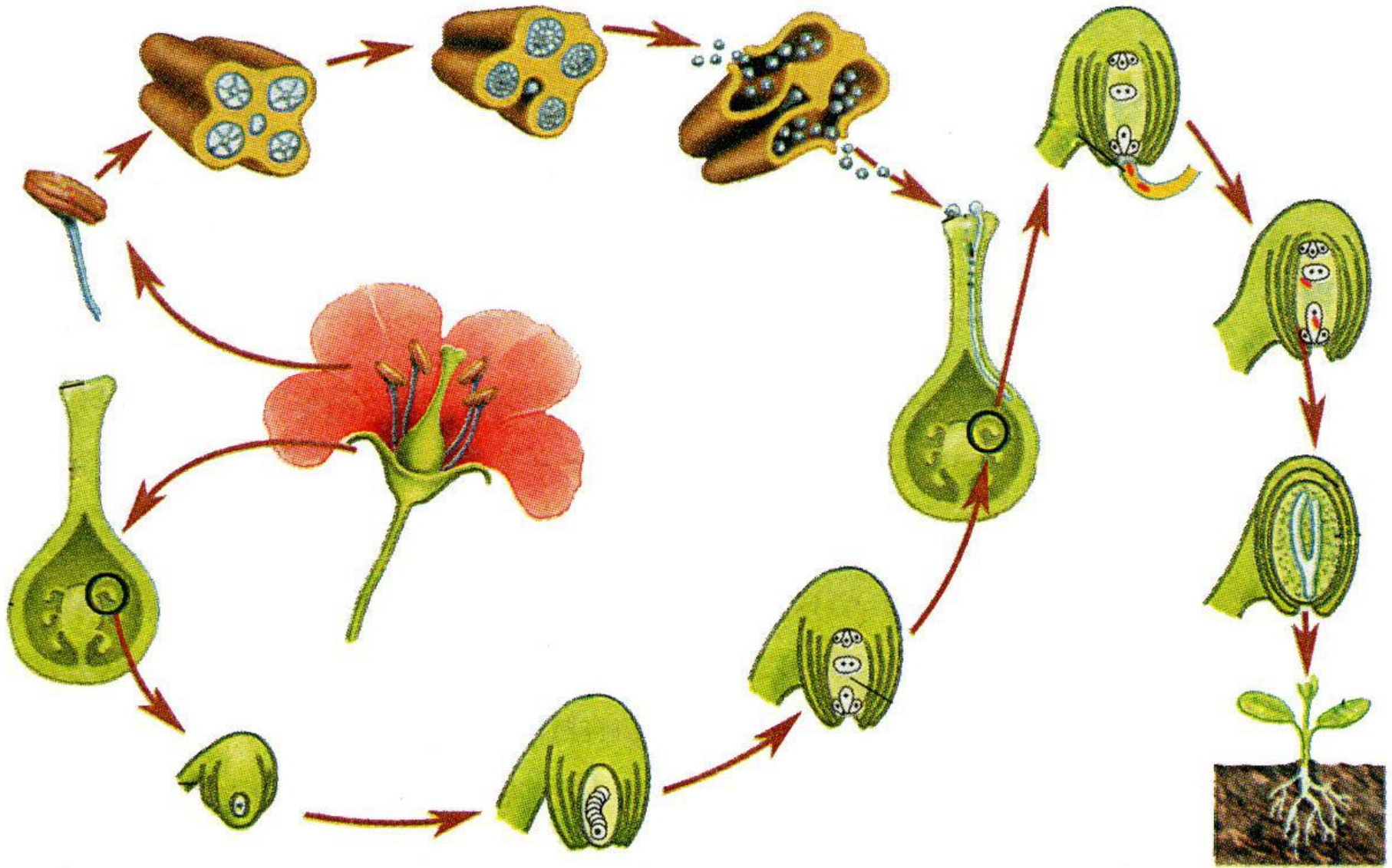
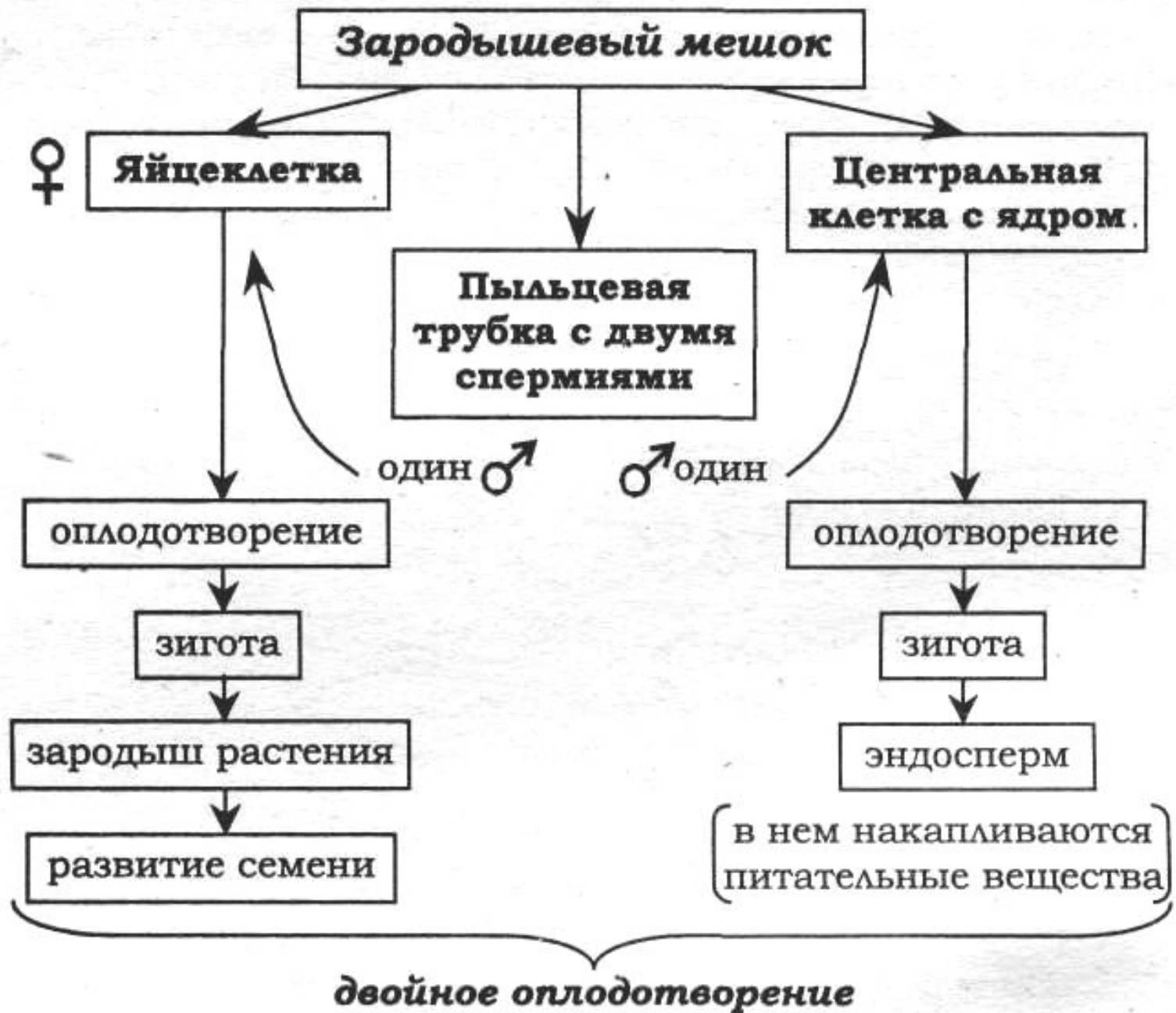
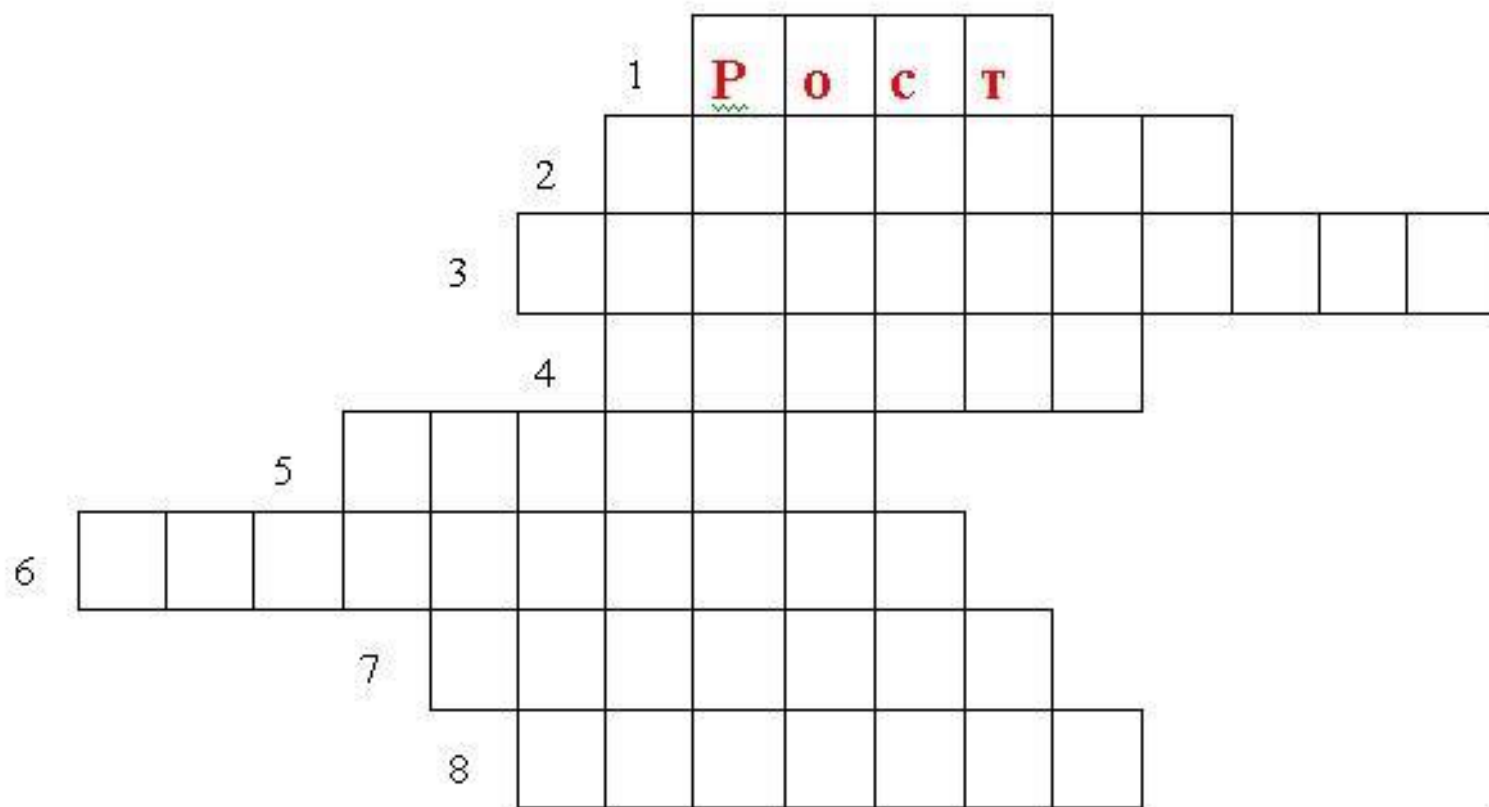


Рост и развитие растений







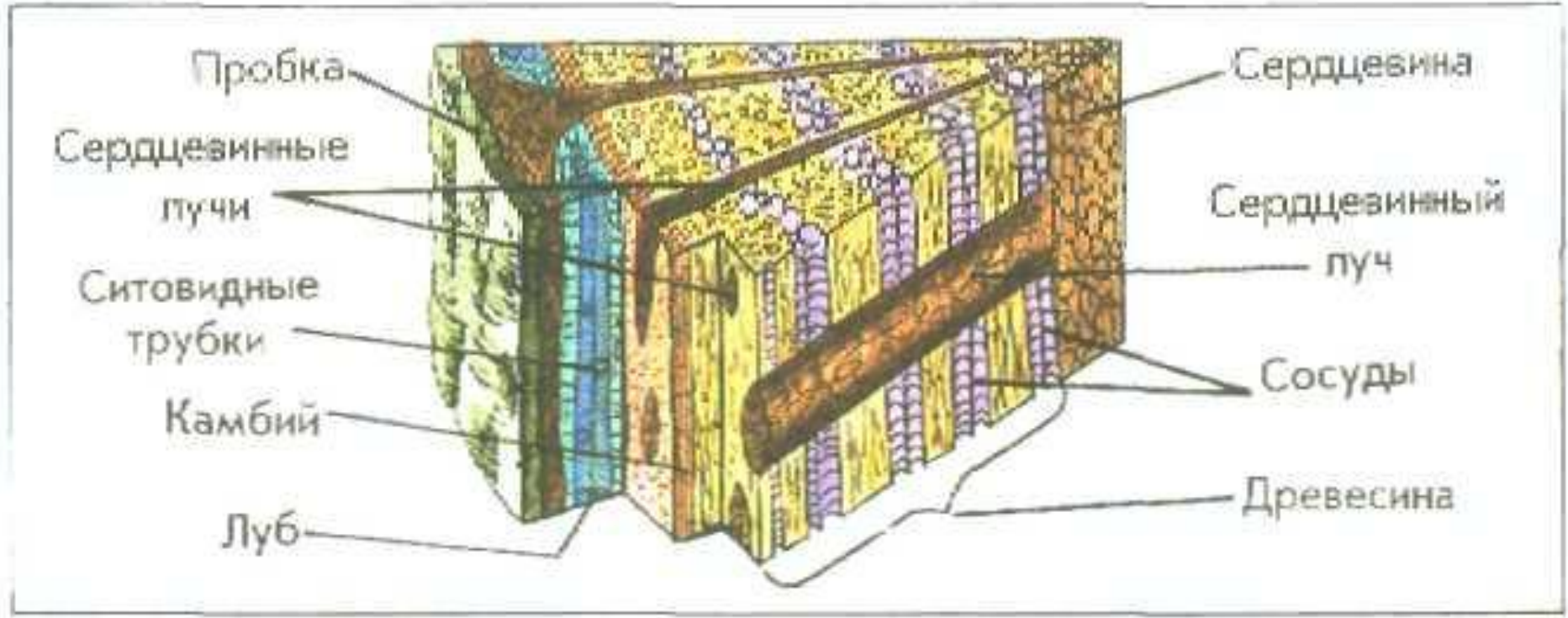
□

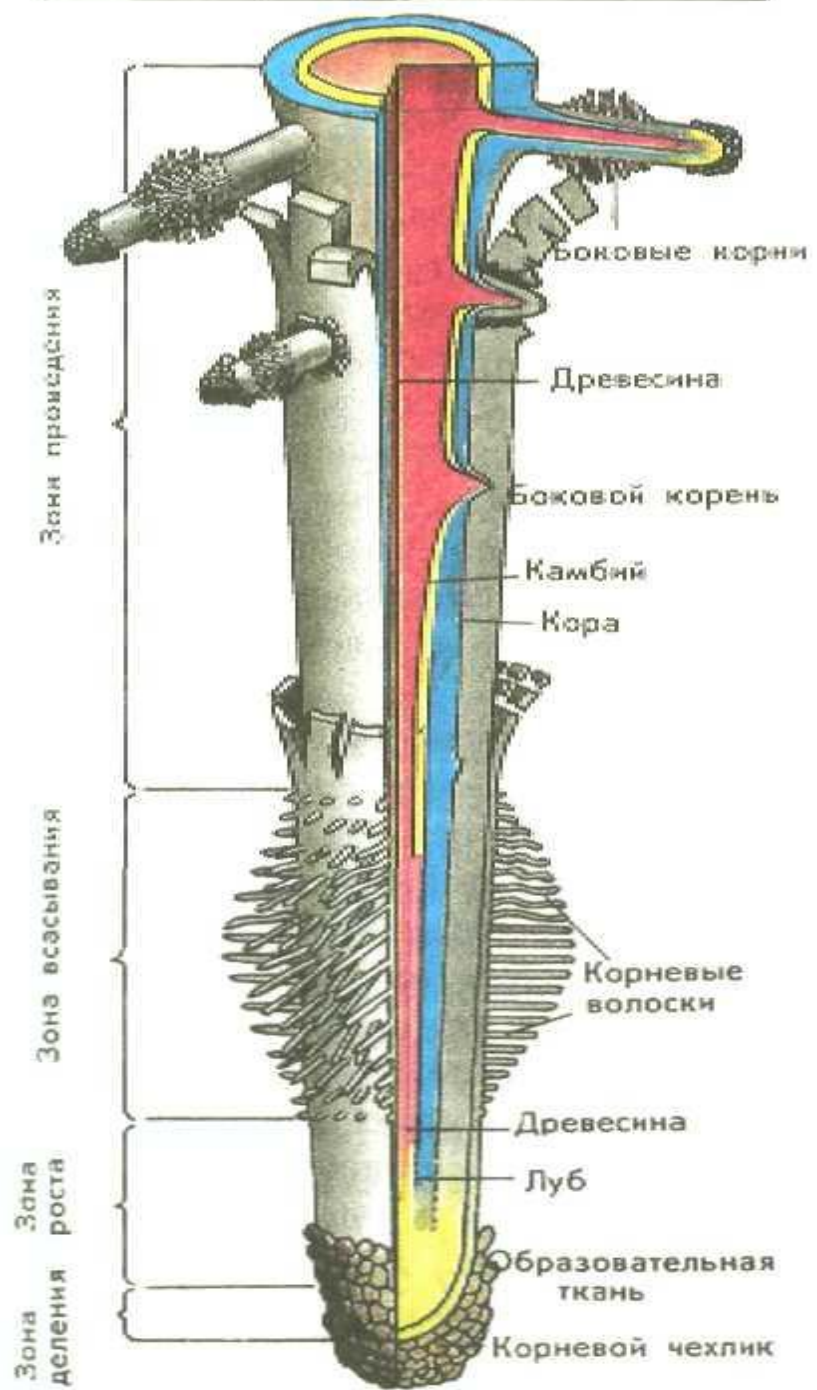
1. Основной процесс жизнедеятельности, с которым мы познакомимся на этом уроке.
2. Что образуется при слиянии одного спермия с яйцеклеткой?
3. Половое и бесполое
4. Орган полового размножения растения.
5. Женский орган цветка.
6. Как называется женская половая клетка.
7. Мужской орган цветка.
8. Как называется мужские половые клетки растений.

| | | | | | | | | | | | | | | | | | | | |
|---|---|----------|----------|----------|---|---|----------|----------|----------|----------|----------|----------|----------|----------|---|---|----------|--|--|
| | | | | | | 1 | <u>Р</u> | о | с | <u>т</u> | | | | | | | | | |
| | | | | | | 2 | <u>з</u> | <u>А</u> | р | о | <u>д</u> | <u>ы</u> | <u>ш</u> | | | | | | |
| | | | | | | 3 | р | а | <u>З</u> | м | н | о | ж | <u>е</u> | н | и | <u>е</u> | | |
| | | | | | | 4 | <u>ц</u> | <u>В</u> | <u>е</u> | т | о | к | | | | | | | |
| | | | | | | 5 | <u>п</u> | <u>е</u> | с | т | <u>И</u> | к | | | | | | | |
| 6 | я | <u>й</u> | <u>ц</u> | <u>е</u> | к | л | <u>е</u> | <u>Т</u> | к | а | | | | | | | | | |
| | | | | | | 7 | т | <u>ы</u> | ч | <u>И</u> | н | к | а | | | | | | |
| | | | | | | 8 | с | <u>п</u> | <u>Е</u> | р | м | и | и | | | | | | |

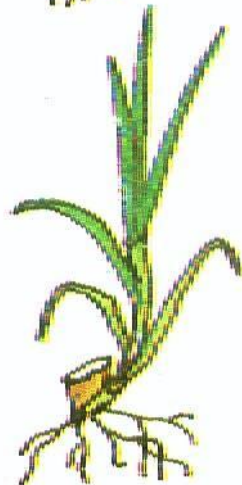
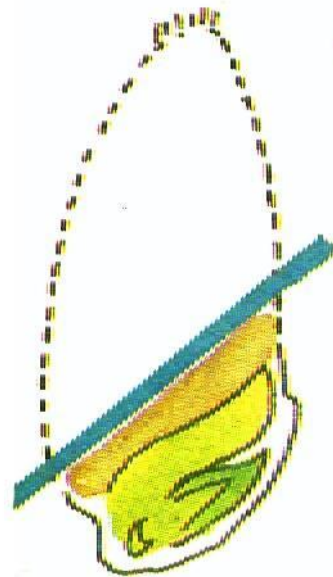
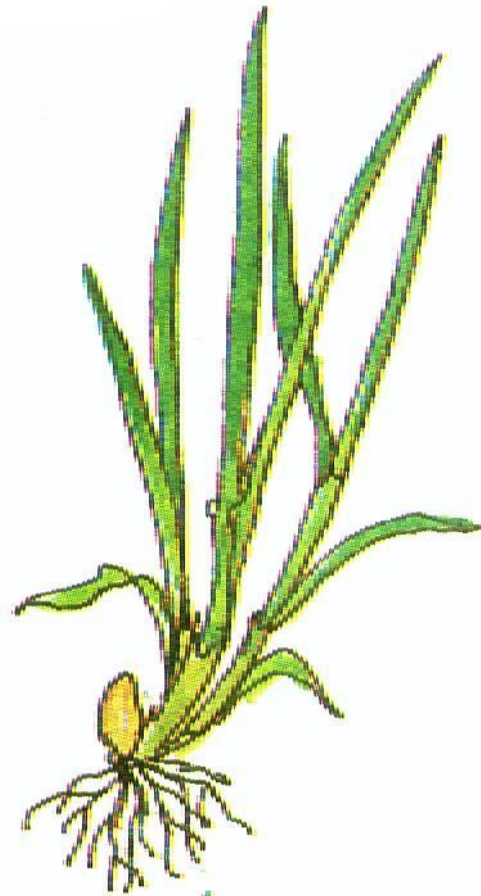
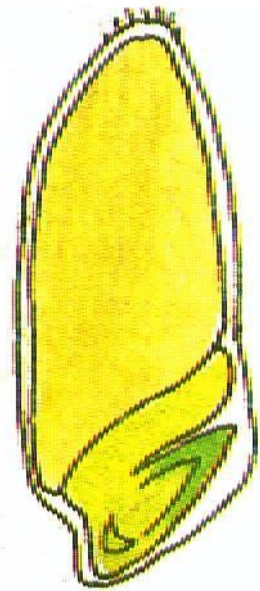
«Наиболее выдающаяся черта в жизни растений заключается в том, что оно растет: на это указывает самое название его».

К.А. Тимирязев





Преобразование организма
от зарождения до конца его
жизни называется –
индивидуальным развитием
или онтогенезом.





Периоды индивидуального
развития высших растений:

зародышевый;

молодости;

зрелости;

старости.

Количественное
увеличение растения
(*рост*) определяет его
качественные
изменения (*развитие*).

Домашнее задание

Изучить § 35

Повторить § 32-34,