

# **Лабораторная работа**

**«Изучение приспособленности  
организмов к среде обитания»**

# Цель:

- \* сформировать понятие приспособленных организмов к среде обитания
- \* закрепить умение выявлять черты приспособленности у организмов к среде их обитания.

# Ход работы:

1. Определите среду обитания растения или животного, предложенного вам для исследования.
2. Выявите черты приспособленности к среде обитания.
3. Выявите относительный характер приспособленности.
4. Объясните механизм возникновения приспособлений.

# Относительный характер приспособленности

**Приспособленность организмов носит относительный характер и является результатом естественного отбора.**

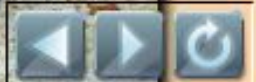
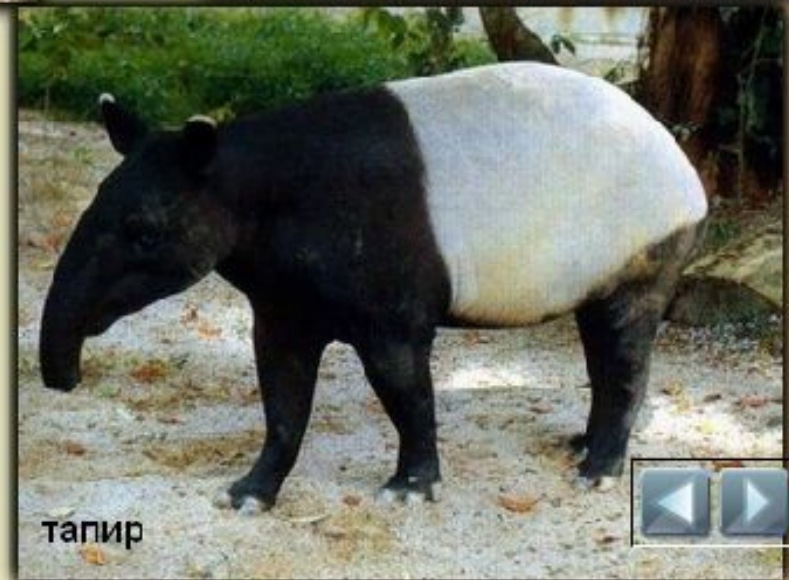
**Каждое приспособление соответствует определенным условиям и может оказаться бесполезным или даже вредным при изменении условий существования.**

**Все приспособления, сколь бы совершенными они не были, носят относительный характер.**





# Плацентарные млекопитающие Непарнокопытные



Гадюка





# Дневные хищники соколиные

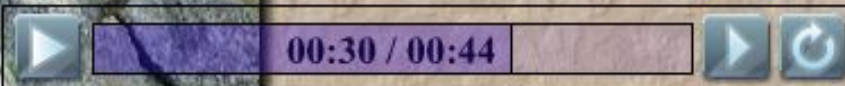
пустельга



дербник



сапсан



# Пингвины

