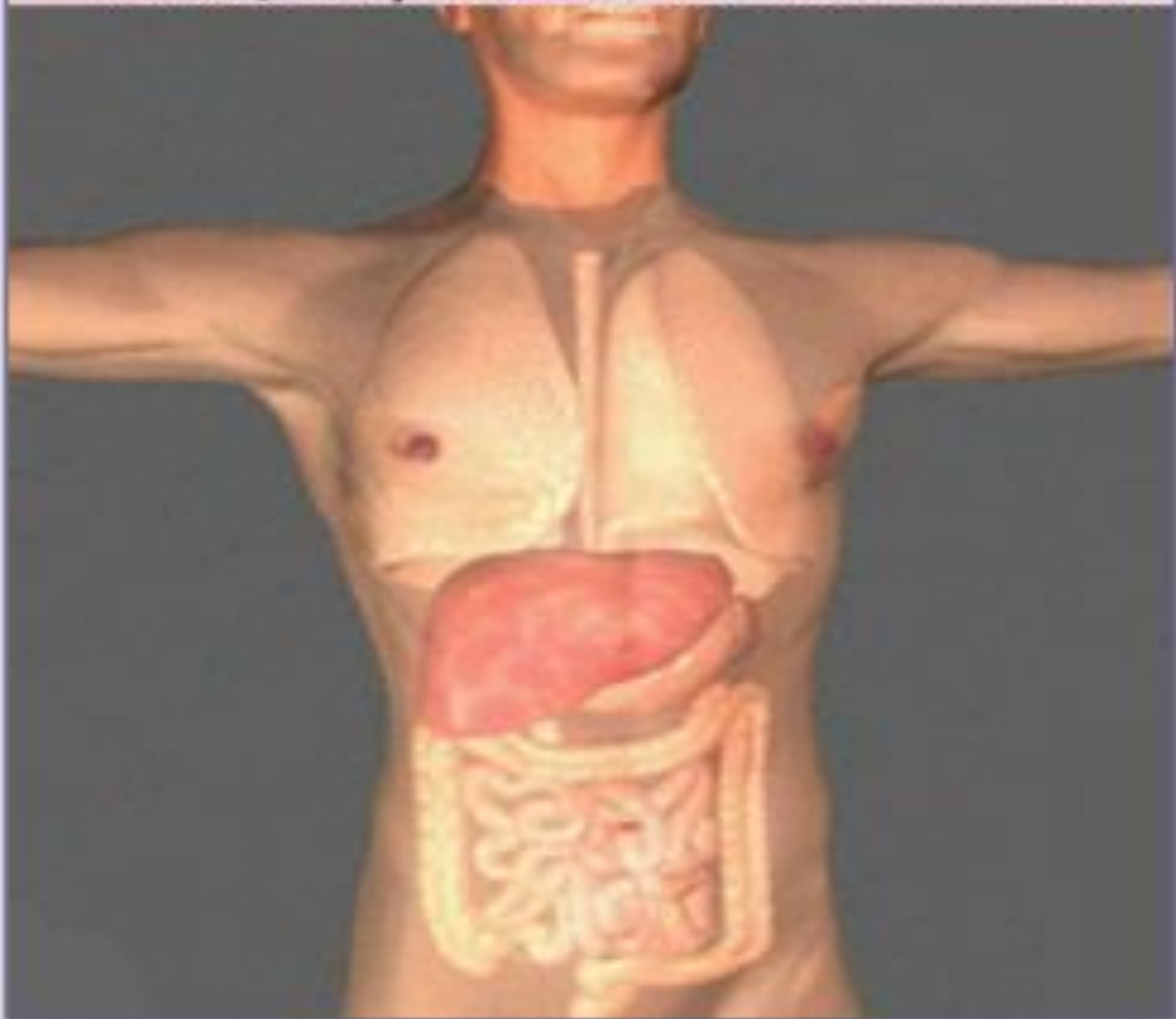
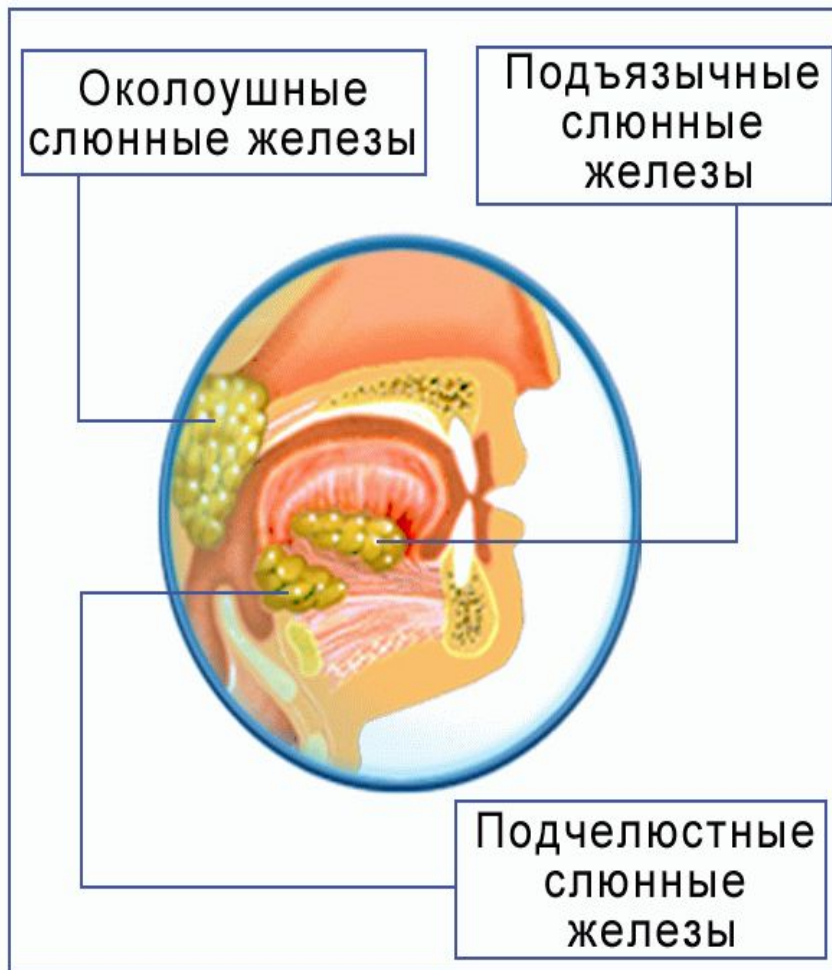


# Тема: «Пищеварение»

# Пищеварительная система



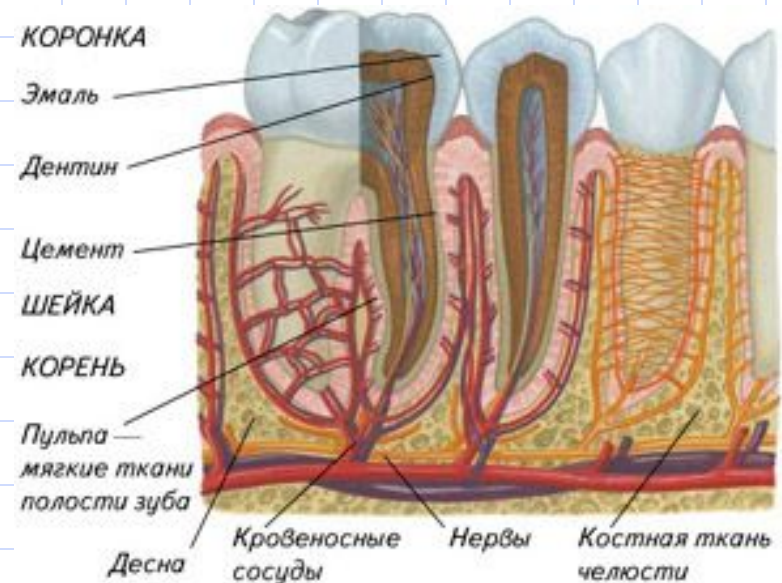
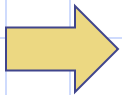
# Слюнные железы



- **Какие железы находятся в ротовой полости и какова их функция?**
- **Какие пищеварительные ферменты содержатся в слюне?**
- **Почему у людей, даже здоровых, ротовая полость богата микробами?**

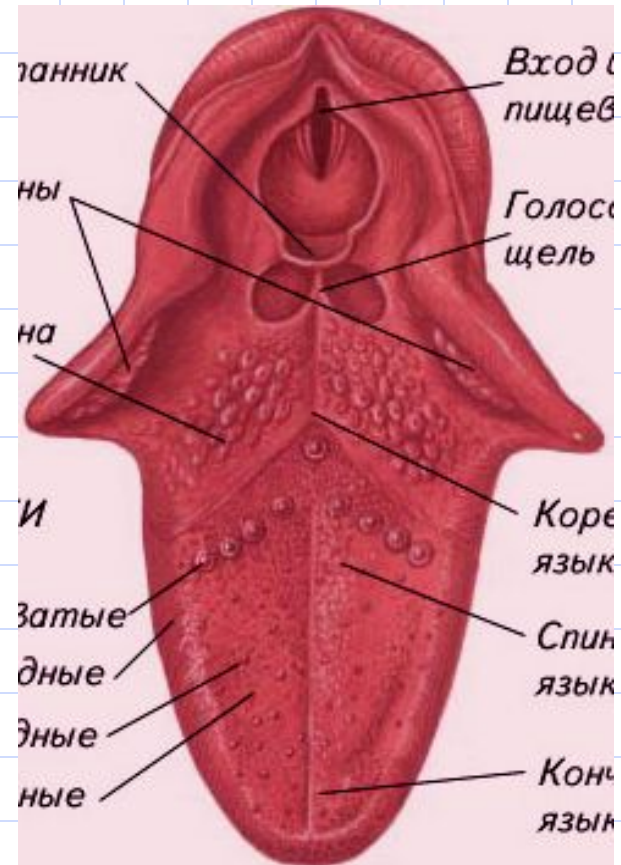
# Зубы

- Какие части можно различить во внешнем строение зубов?
- Многие чистят зубы перемещая зубную щетку слева на право, как доказать, что такие движения не очищают ротовую полость?



# Язык

- Какова роль языка в процессе пищеварения?
- Почему язык называют органом вкуса?



Прорезывание молочных зубов начинается на 6-7 месяце и заканчивается к 3 годам жизни. У ребенка 20 молочных зубов.

С 6-7 лет до 12-13 молочные зубы заменяются постоянными

**Зубная формула:**

Молочные

20122102

20122102

**Постоянные**

32122123

32122123



резец



клык



малый  
коренной



коренной

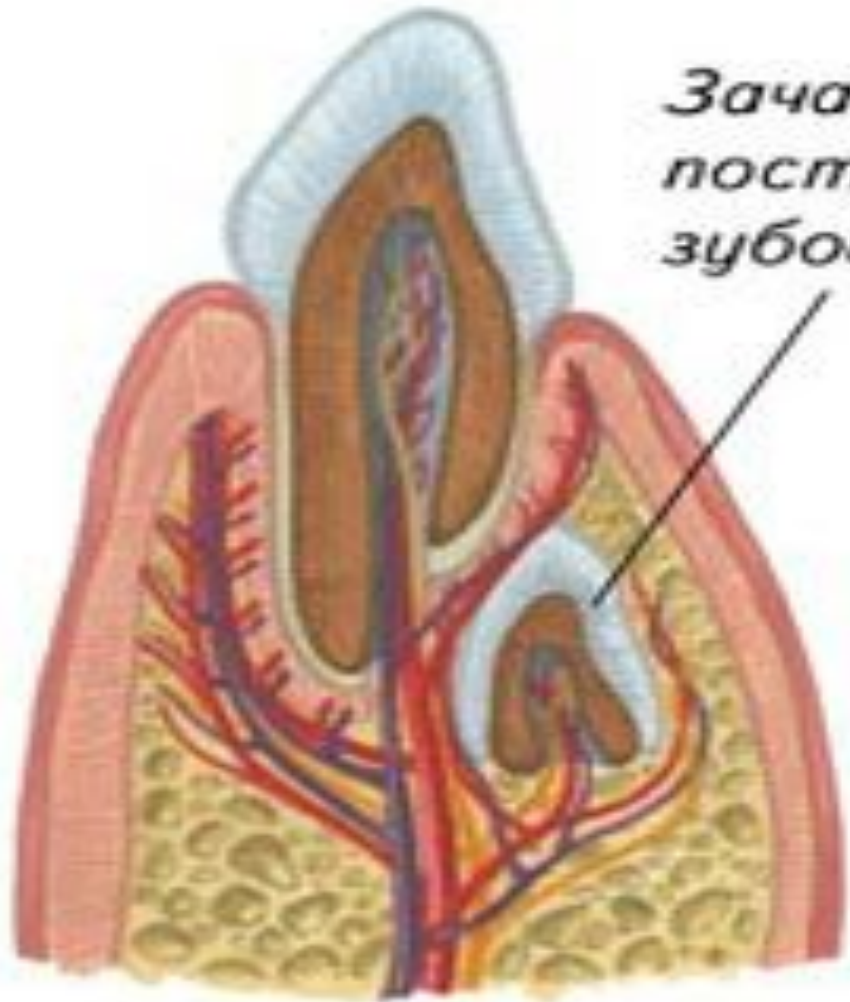


верхняя  
челюсть



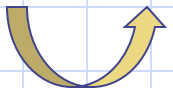
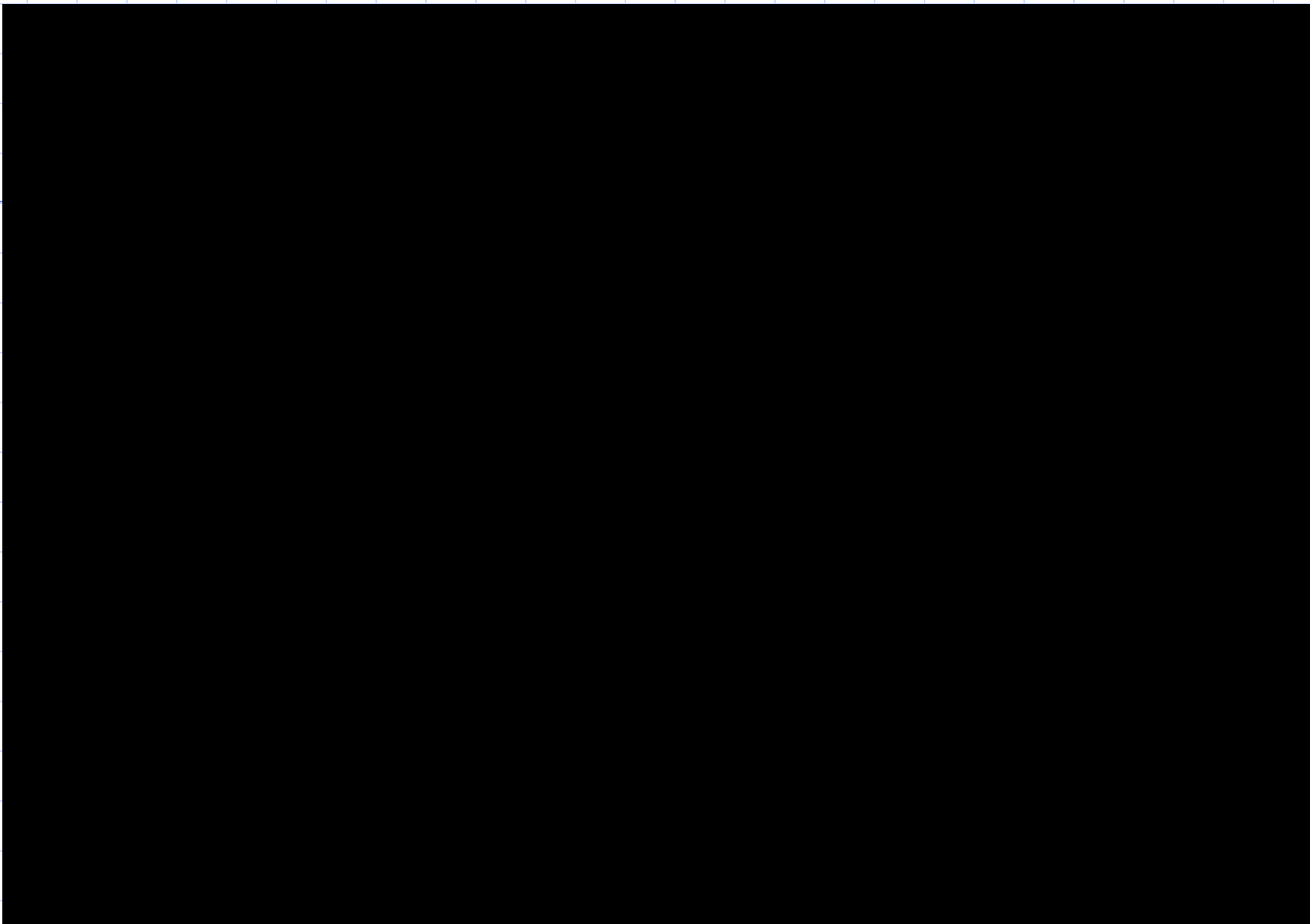
нижняя  
челюсть

+



Зачатки  
постоянных  
зубов









✓

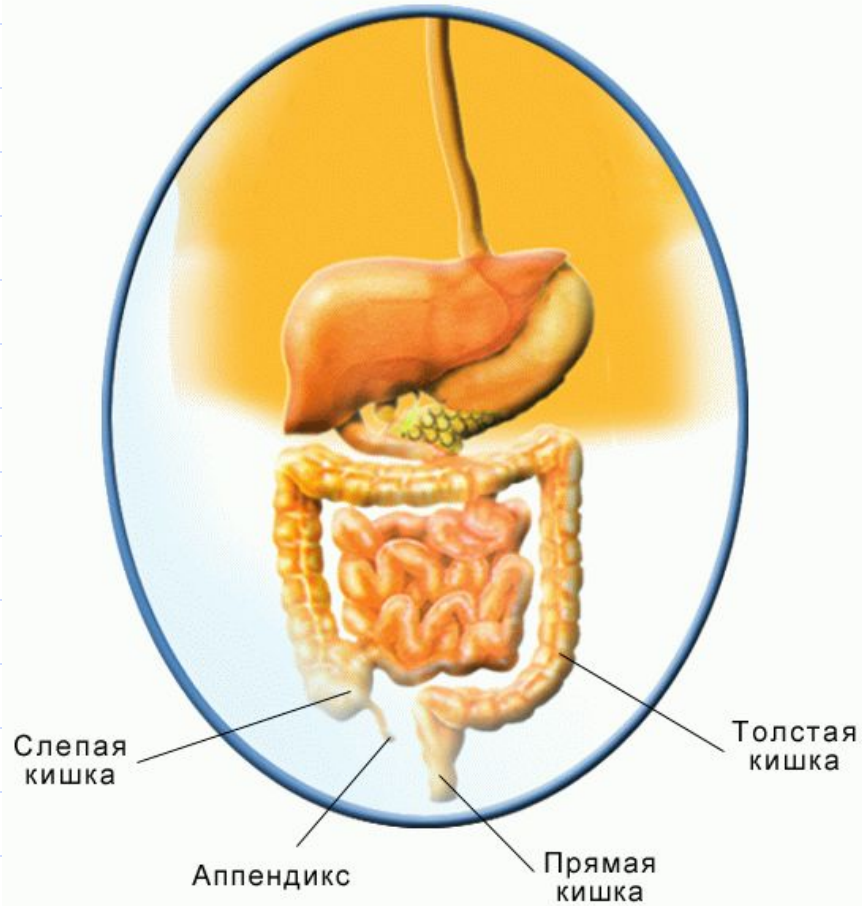


# Желудок

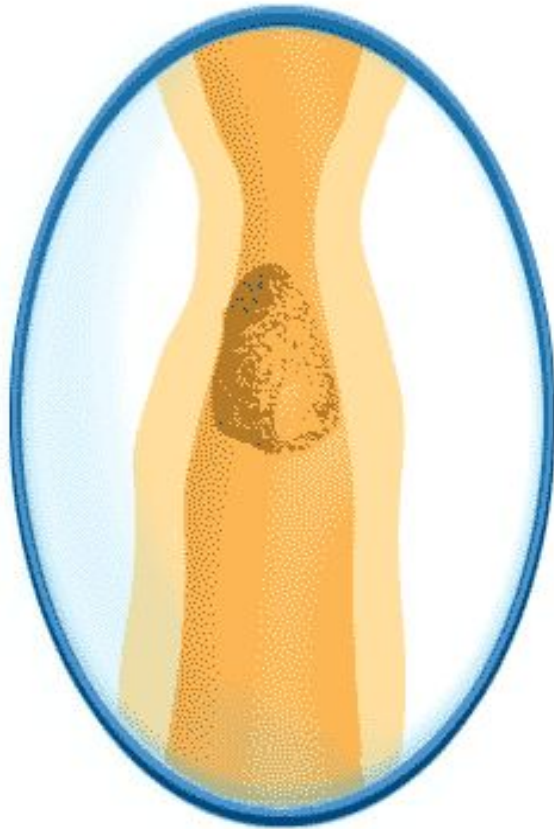
- Как устроен желудок?
- Каково значение соляной кислоты в желудке?
- Что расщепляет фермент пепсин и в какой среде он функционирует?



# Кишечник

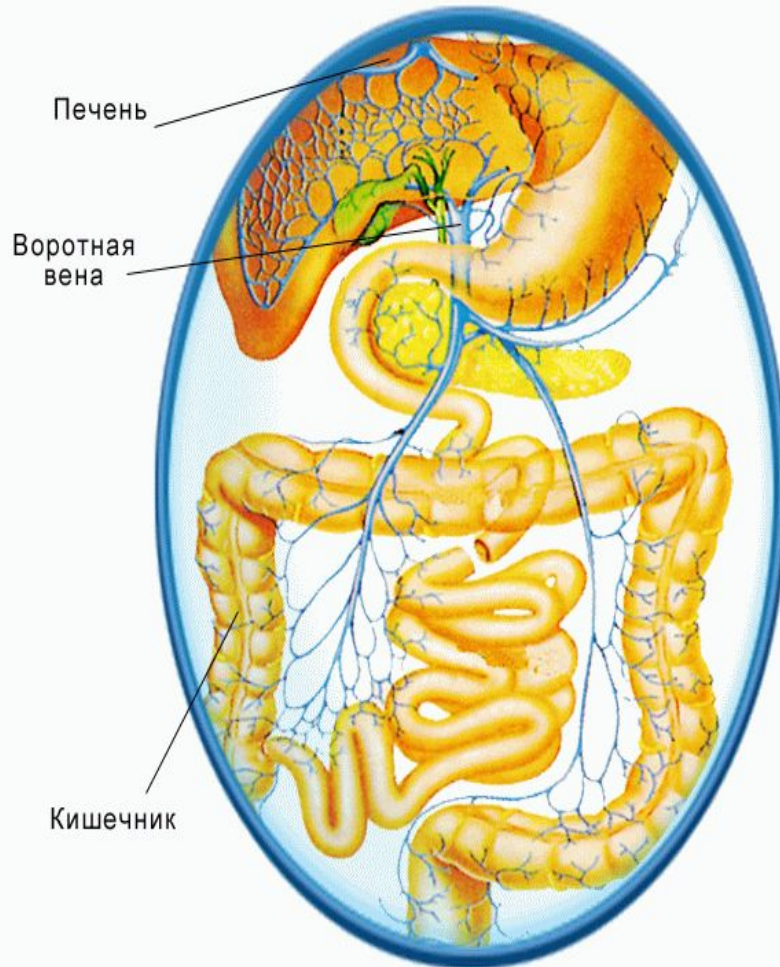


Назовите отделы  
кишечника.



- Как называется этот процесс?
- Благодаря чему он происходит?
- Какие вещества должны входить в рацион питания, чтобы стимулировать этот процесс?

# Печень

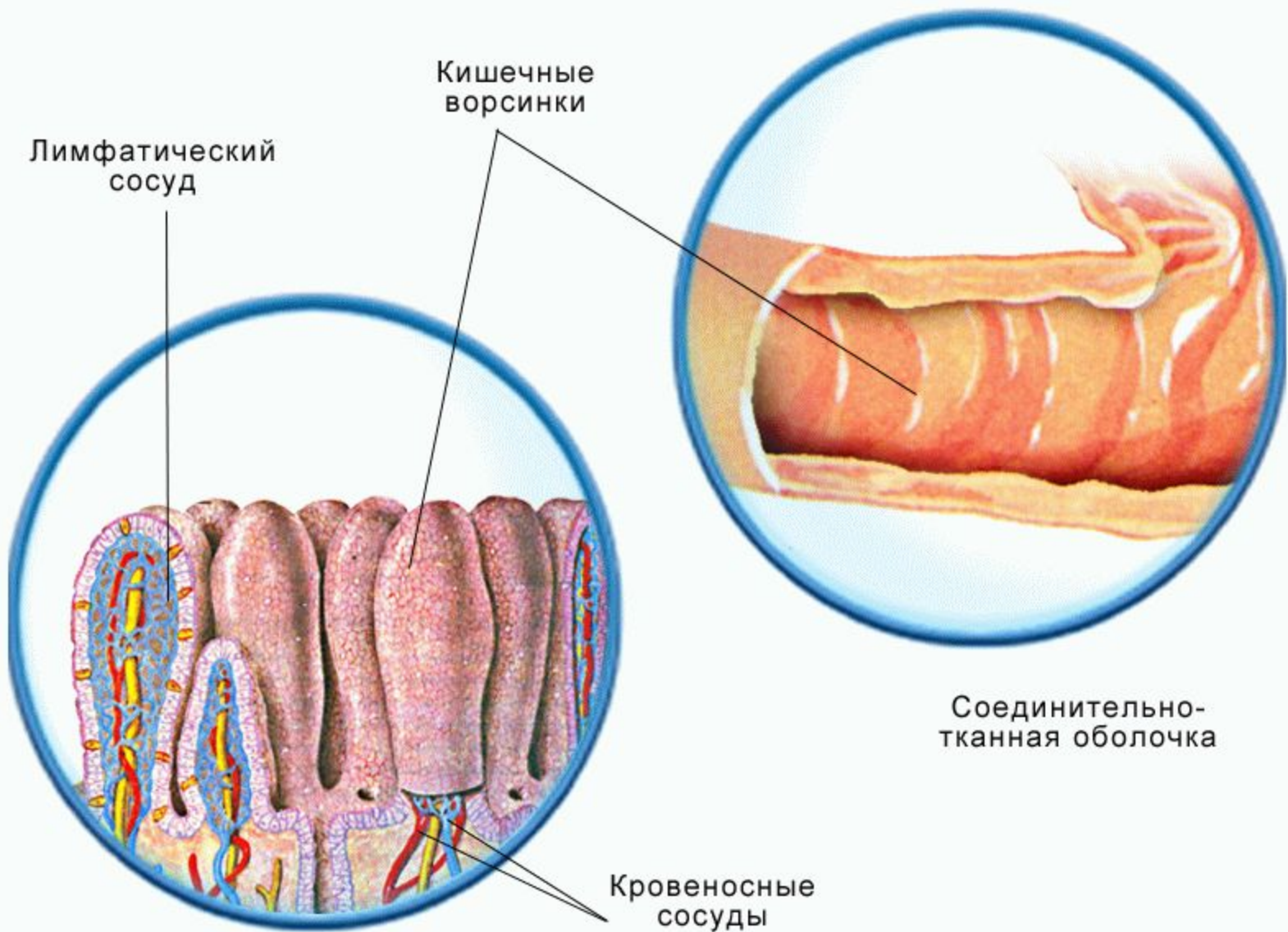


- Куда впадает желчный проток и каково значение печени?
- Почему в печеночную вену поступает относительно постоянное количество глюкозы?

# Поджелудочная железа



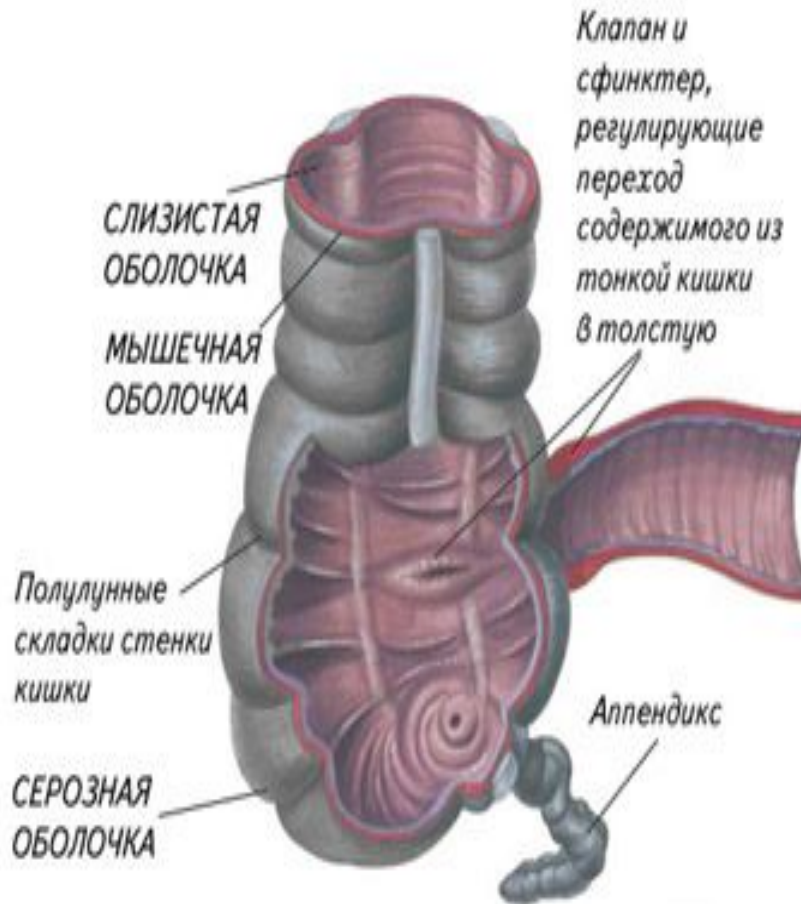
- Что продуцирует поджелудочная железа и куда впадаете ее проток ?
- Какова ее роль в пищеварении?







ные вещества  
ез ворсинки  
дают?



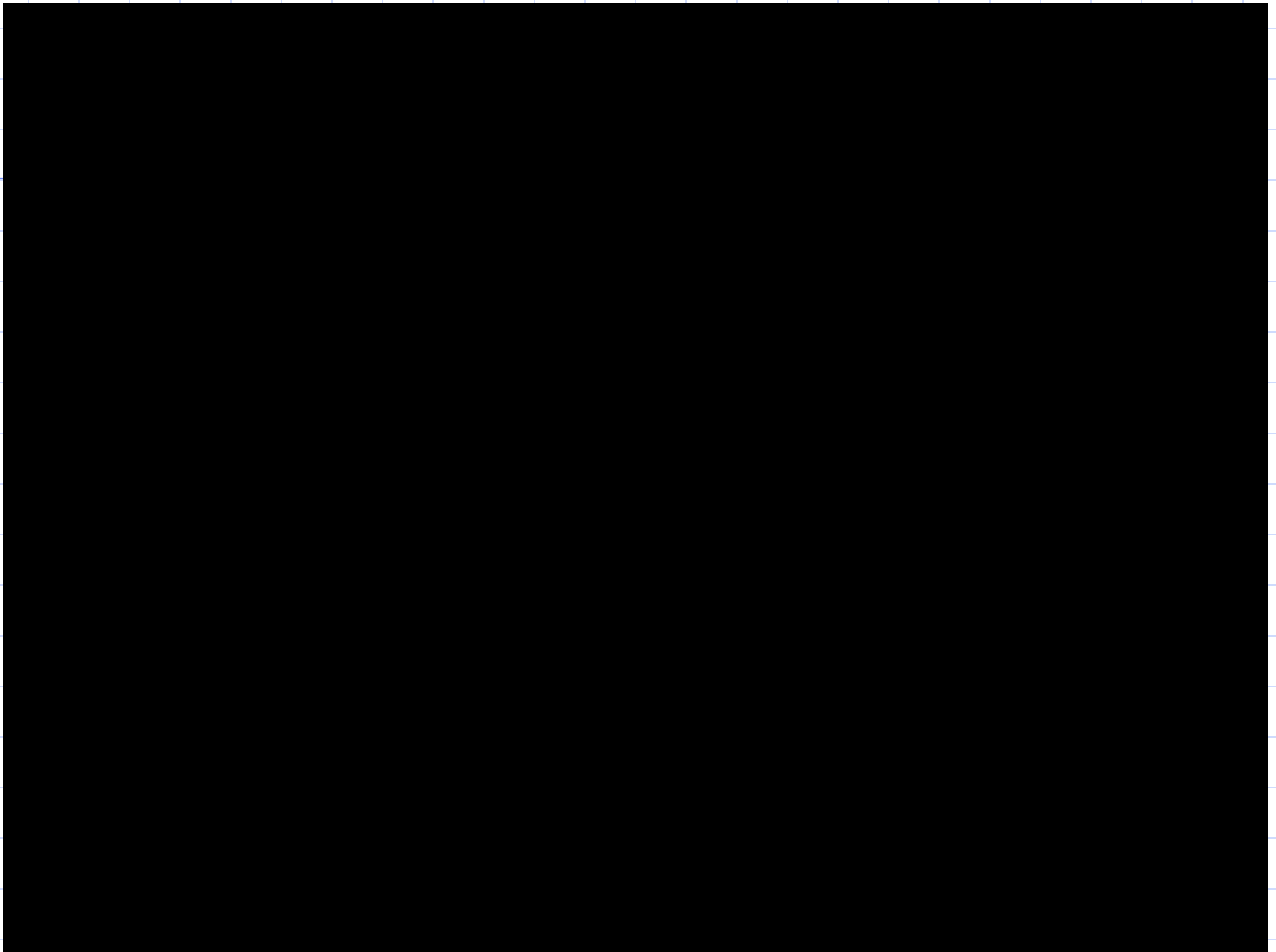
- Где располагается аппендикс?
- Перечислите симптомы аппендицита?
- Каких действий нельзя предпринимать при подозрении на «острый живот»?

## ВЫБЕРИТЕ ПРАВИЛЬНЫЕ ВЫСКАЗЫВАНИЯ:

1. Пищеварение и всасывание начинается в полости рта.
2. Желчь вырабатывается железами желудка.
3. Белки перевариваются как в желудке, так и в тонком кишечнике.
4. Некоторые бактерии толстого кишечника синтезируют витамины.
5. Перитонит – воспаление аппендикса.
6. Желчь активизирует некоторые ферменты поджелудочной железы.
7. Трипсин – расщепляет жиры.
8. Образование гликогена происходит в печени.
9. В двенадцатиперстной кишке кислая среда.
10. Незаменимые аминокислоты поступают в организм только с пищей.



A hand-drawn coordinate system on blue graph paper. It consists of a vertical y-axis and a horizontal x-axis intersecting at the origin. A small blue tick mark is present on the positive x-axis.



# Гигиена органов пищеварения.

Ботулинический  
токсин



- Чем могут быть вызваны пищевые отравления?
- Как избежать желудочно-кишечные инфекции?



- Какими способами можно предупредить заболевание дизентерией и холерой?

ВЕРХНИЕ



ПОСТОЯННЫЕ

ВРЕМЕННЫЕ  
(МОЛОЧНЫЕ)

ПОСТОЯННЫЕ

Малые  
коренные



НИЖНИЕ

Резцы Клыки

Большие  
коренные

"Зубы мудрости"

Исключите лишнее:

Енечьп,

чопки,

леждуко,

вощедип.



Печень,  
**ПОЧКИ,**  
желудок,  
пищевод.



## Гигиена пищеварения.

1. Заполнить таблицу.

Основные правила питания.	Обоснование гигиенических правил.
<p>1. Большая часть пищи должна употребляться в вареном или жареном виде.</p> <p>2. Необходимо тщательно пережевывать пищу перед ее глотанием.</p> <p>3. Скоропортящиеся продукты нужно хранить в холодильнике.</p> <p>4. Во время приема пищи вредно отвлекаться.</p> <p>5. За обедом полезно сначала съесть салат или суп.</p> <p>6. Вредно съедать за один прием много пищи, особенно на ночь.</p> <p>7. Необходимо принимать пищу в одни и те же часы и не реже 3 раз в день.</p>	

2. Дайте научное обоснование следующим пословицам и поговоркам: «Аппетит приходит во время еды»; «Завтрак съдай сам, обед раздели с другом, а ужин отдай врагу»; «Когда я ем, я глух и нем».

# Спасибо за урок!

