

*«Использование
открытого банка заданий
при подготовке к ЕГЭ и
ГИА по биологии»*

учитель
биологии и экологии
МАОУ «Лицей №37» г. Саратова
Киселева О.Н.

Что такое открытый банк заданий?



ФИПИ



Единый государственный экзамен



Государственная (итоговая) аттестация классов в новой форме

Открытый банк заданий ЕГЭ

[Главная](#) > [Единый государственный экзамен](#) > Открытый банк заданий ЕГЭ

Открытые банки заданий ЕГЭ и ГИА-9

О нас

- Направления деятельности
- Структура
- Сотрудничество
- Контакты

Единый государственный экзамен

- Демоверсии, спецификации, кодификаторы
- Открытый банк заданий ЕГЭ
- Методические письма

9 класс. Экзамен в новой форме

- Демоверсии, спецификации,



Руководство пользователя по работе с Открытым банком заданий ЕГЭ и ГИА -9

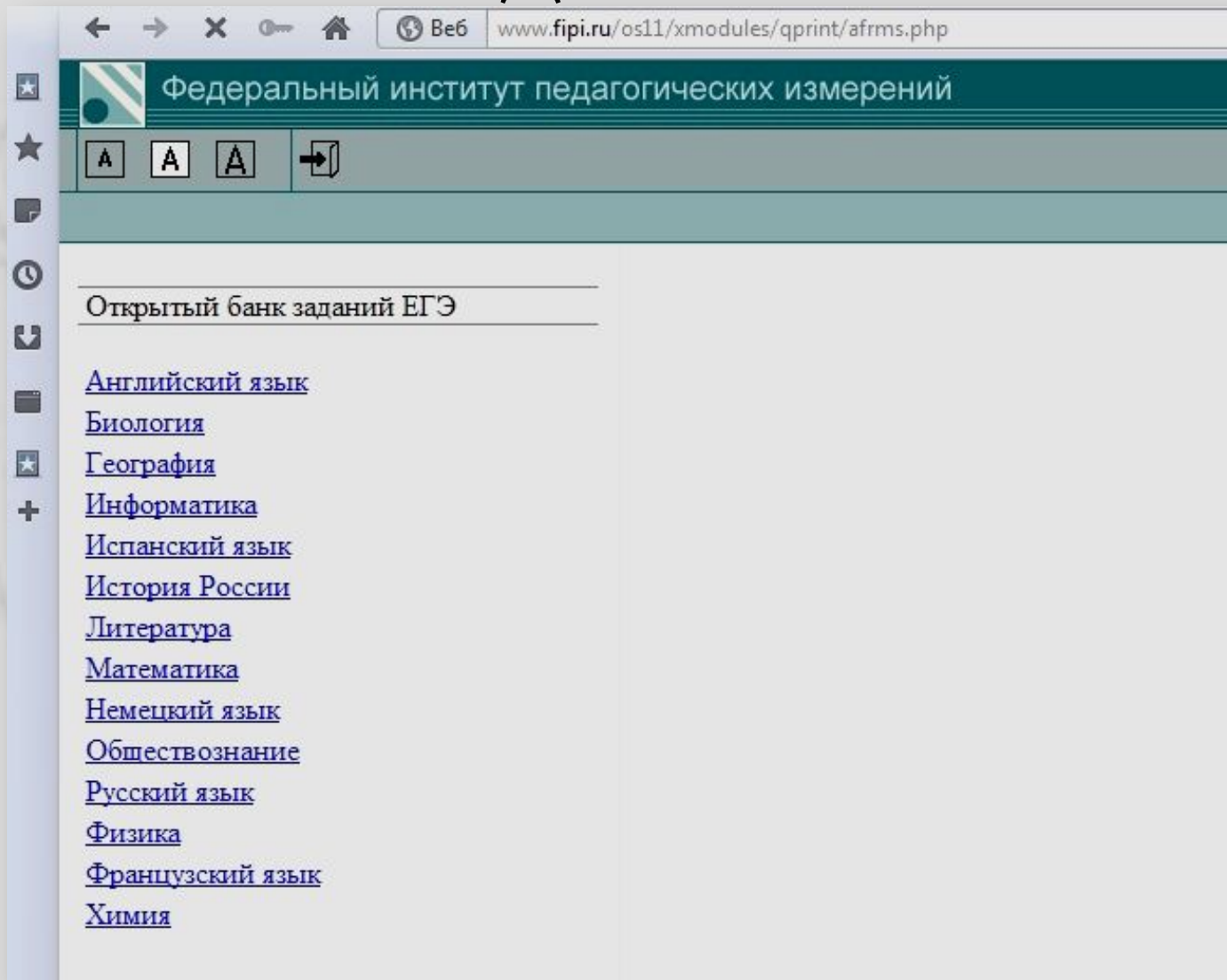


Открытый банк заданий ЕГЭ

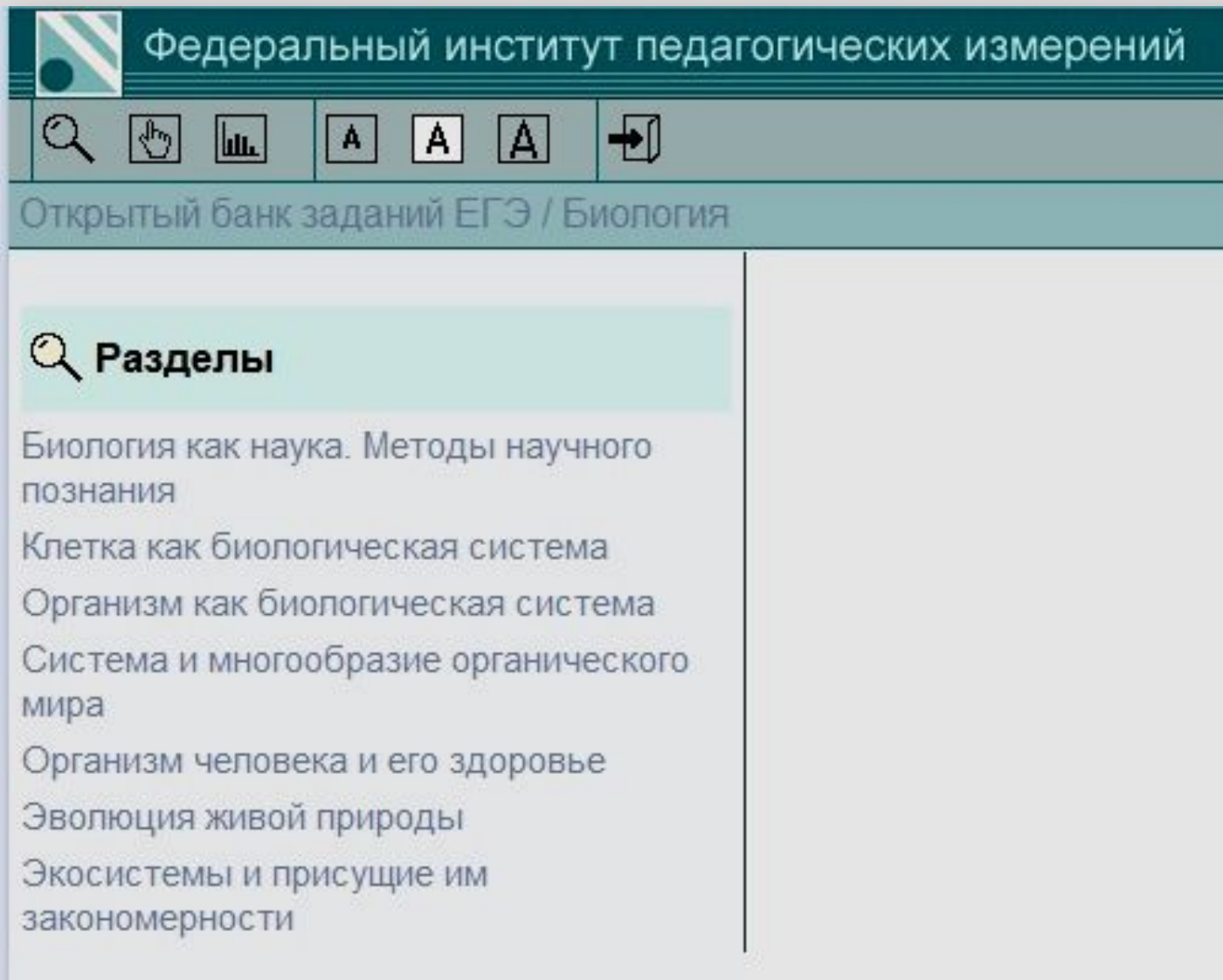


См. также Открытый банк заданий ГИА-9

Что такое открытый банк заданий?



Банк заданий ЕГЭ



Федеральный институт педагогических измерений

Открытый банк заданий ЕГЭ / Биология

Разделы

- Биология как наука. Методы научного познания
- Клетка как биологическая система
- Организм как биологическая система
- Система и многообразие органического мира
- Организм человека и его здоровье
- Эволюция живой природы
- Экосистемы и присущие им закономерности

Типы заданий



Общее количество вещества всей совокупности организмов в биогеоценозе и биосфере – это

- 1) экологическая ниша
- 2) экологическая пирамида
- 3) биомасса живого вещества
- 4) первичная биологическая продукция



Верны ли следующие суждения о связях видов в экосистеме?

А. Сожительство гриба с корнями высших растений (микориза) – пример симбиотических отношений.

Б. Сожительство клубеньковых бактерий и бобовых растений – пример конкурентных отношений в биоценозе.

- 1) верно только А
- 2) верно только Б
- 3) верны оба суждения
- 4) оба суждения неверны

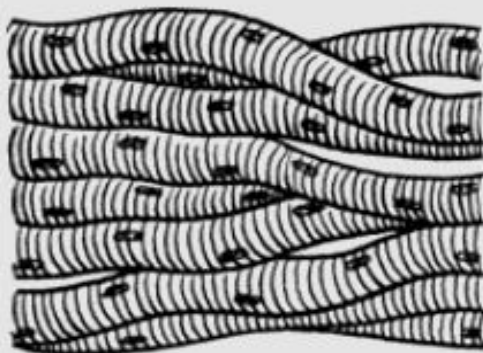


Типы заданий

Организм человека и его здоровье (83)

[2] [3] [4] [5] [6] [7] [8] [9]

Ткань, изображённая на рисунке, обладает



- 1) возбудимостью и проводимостью
- 2) возбудимостью и сократимостью
- 3) способностью к непрерывному делению
- 4) способностью вырабатывать антитела



Типы заданий

Установите соответствие между природным образованием и веществом биосферы согласно классификации В.И. Вернадского.

ПРИРОДНОЕ ОБРАЗОВАНИЕ

ВЕЩЕСТВО БИОСФЕРЫ

- А) известняк
- Б) базальт
- В) глина
- Г) нефть
- Д) каменный уголь

- 1) биогенное
- 2) косное



Типы заданий

Пользуясь таблицей «Выживание птенцов скворцов в зависимости от числа яиц в кладке», ответьте

Таблица

Выживание птенцов скворцов в зависимости от числа яиц в кладке

Число яиц в кладке	Доля выживших птенцов (в %)
1	100
2	95
3	90
4	83
5	80
6	53
7	40
8	35
9	32

- 1) Какая существует зависимость между числом яиц в кладке и долей выживших птенцов?
- 2) Каков процент выплывших из гнезда птенцов при величине кладки, равной 5
- 3) Чем можно объяснить, что в кладке скворца небольшое число яиц?

Типы заданий

Между позициями первого и второго столбцов приведённой ниже таблицы имеется определённая связь.

Общее	Частное
Соцветие	Метёлка
Плод	...

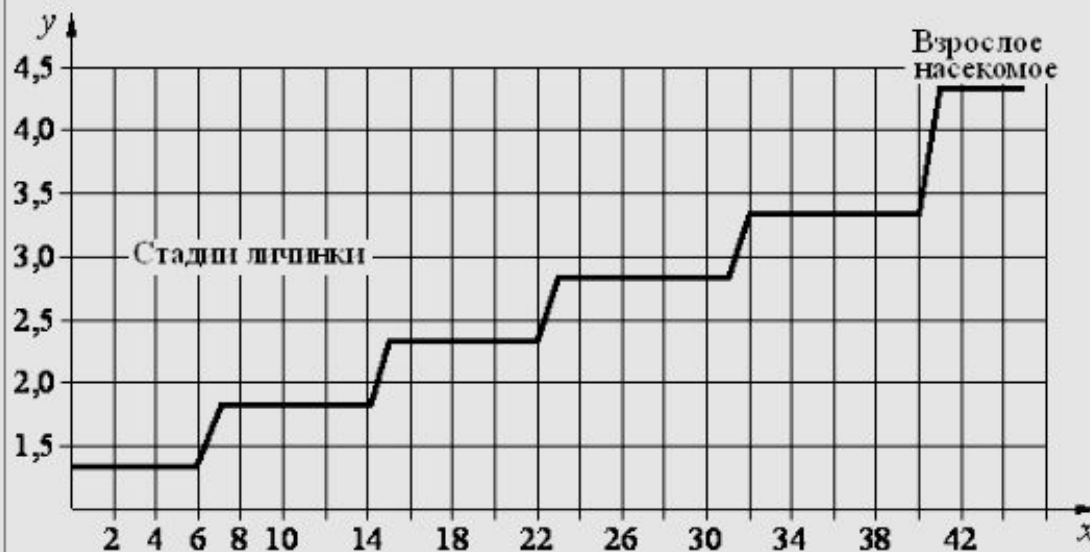
Какое понятие следует вписать на место пропуска в этой таблице?

- 1) цветок
- 2) костянка
- 3) заросток
- 4) щиток



Типы заданий

Изучите график зависимости роста насекомого от времени (по оси x отложено время (дни), а по оси y – длина насекомого).



Какое из предложенных описаний наиболее точно отражает процесс роста насекомого в интервале от 26 до 32 дня?

В этот период насекомое растёт

- 1) плавно, без видимых скачков
- 2) очень резко на протяжении всего времени
- 3) скачками, период покоя сменяется резким ростом
- 4) сначала резко, а потом рост полностью прекращается

Типы заданий

Вставьте в текст «Паразиты человека и животных» пропущенные термины из предложенного перечня, используя для этого цифровые обозначения. Запишите в текст цифры выбранных ответов, а затем получившуюся последовательность цифр (по тексту) впишите в приведённую ниже таблицу.

ПАРАЗИТЫ ЧЕЛОВЕКА И ЖИВОТНЫХ

Наибольшее число паразитов человека и животных относят к _____(А) животным. Один из них является возбудителем малярии – это малярийный _____(Б). Малярийные паразиты внедряются в эритроциты, вызывая их разрушение. Распространяет этих возбудителей малярийный _____(В). Другой паразит человека – дизентерийная амёба. Заражение ими человека происходит путём проглатывания загрязнённой воды или пищи с находящимися в ней _____(Г).

ПЕРЕЧЕНЬ ТЕРМИНОВ:

- 1) солнечник
- 2) одноклеточный
- 3) циста
- 4) плазмодий
- 5) сосальщик
- 6) многоклеточный
- 7) комар
- 8) зигота

Типы заданий

Рассмотрите фотографии собаки породы бигль. Выберите характеристики, соответствующие его внешнему строению, ушей, положение шеи, форма хвоста. При выполнении работы используйте линейку и карандаш.

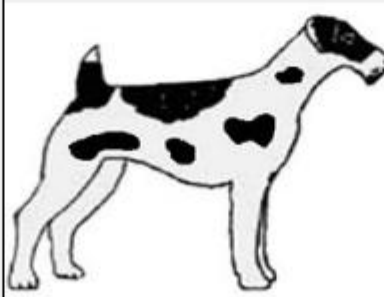


А. Окрас

1) однотонный

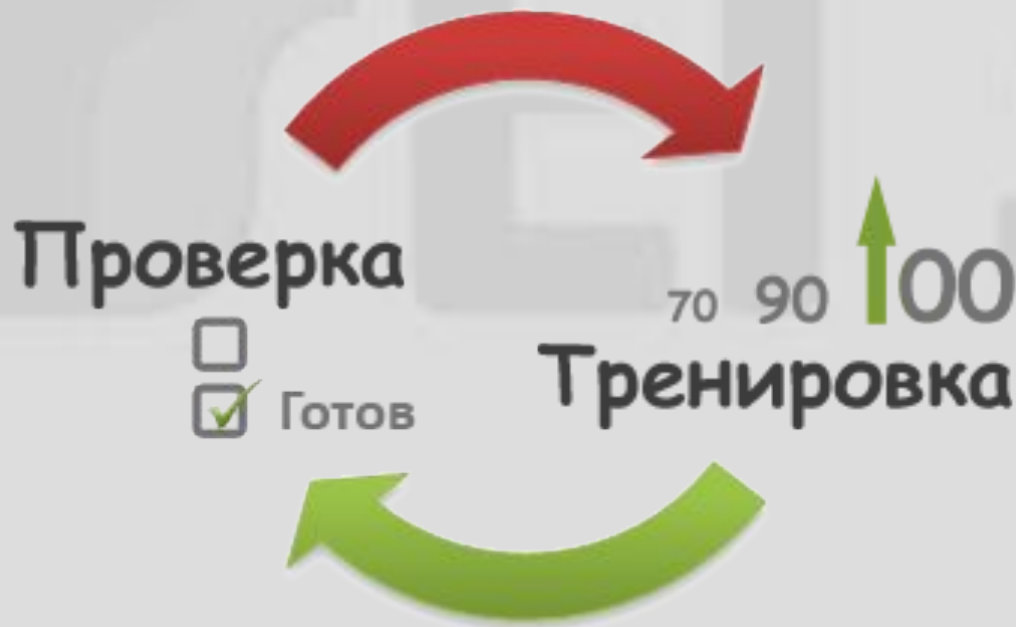


2) пятнистый



Возможности

1. Приобретение и отработка навыков работы с КИМами путем выполнения тренировочных действий.



Возможности

2. Решение технических проблем:

- *использование электронных средств обучения (планшетов и др.)*
- *уменьшение затрат на распечатку и копирование заданий в формате ЕГЭ и ГИА;*
- *уменьшение объёма хранимых в классе материалов.*

Возможности

3. Решение проблемы биологических ошибок в вопросах и ответах к ним:

- задания банка ЕГЭ соответствуют требованиям к КИМаМ;
- задания банка ГИА являются реальными и будут включены в состав КИМов ГИА 2014.

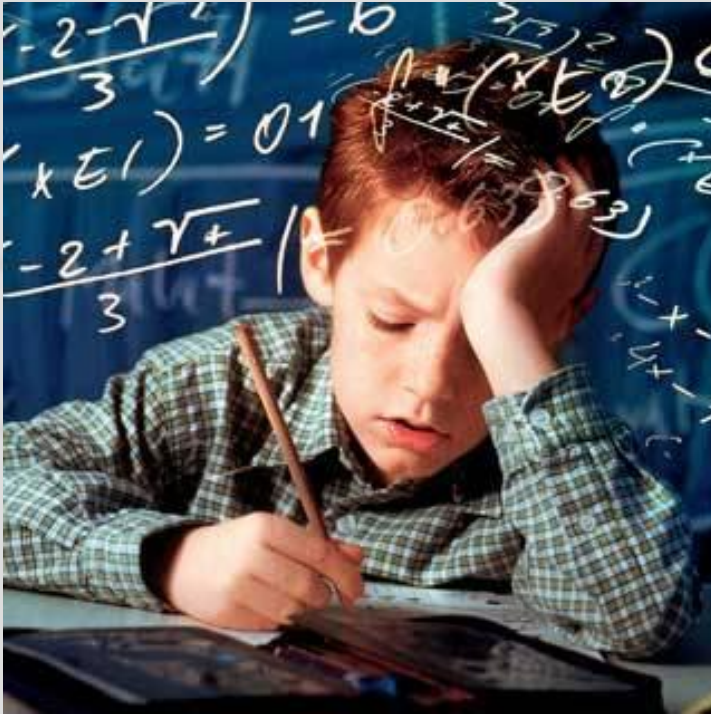
Возможности

4. Формирование и развитие навыков самоконтроля и взаимоконтроля.

Постановка учащихся в позицию субъекта, а не объекта процесса подготовки к экзамену.



Возможности



5. Индивидуализация - возможность учащихся в удобном, индивидуальном темпе готовиться к экзамену.

Возможности

6. Работа в дистанционном режиме:

- *использование в качестве домашних заданий;*
- *работа с часто отсутствующими учащимися.*

Возможности

7. Повышение роли родителей в подготовке к ГИА и ЕГЭ:

- *знакомство с типами заданий, уровнями сложности и объёмом необходимых знаний для успешной сдачи экзамена;*
- *контроль динамики подготовки со стороны родителей.*

Недостатки

1. Задания не систематизированы по темам и типам.
2. Разделы слишком крупные, что затрудняет подбор необходимых заданий.
3. В банке ЕГЭ очень мало заданий и не представлены некоторые разделы.

Альтернатива

РЕШУ ЕГЭ

Образовательный портал для подготовки к экзаменам

БИОЛОГИЯ

Сдам ГИА



Информатика

Русский язык

Английский язык

Немецкий язык

Французский язык

Испанский язык

Химия

Биология

География

Обществознание

Литература

История

Каталог заданий по темам

В этом разделе представлен тематический классификатор задачной базы. Вы можете прорешать все задания по интересующим вас темам. Зарегистрированные пользователи получают информацию о количестве заданий, которые они решали, и о том, сколько из них было решено верно. Цветовая маркировка: если правильно решено меньше 40% заданий, то цвет результата красный, от 40% до 80% — желтый, больше 80% заданий — зеленый. Если в оба столбца таблицы выделены зеленым, уровень вашей готовности можно считать достаточно высоким.

Тема	Кол-во заданий в базе	Кол-во решенных заданий	Из них решено правильно	Проверить себя
<input type="checkbox"/> A1. Биология как наука	85			
Биология как наука	23	0	0	Все задания
Методы научного познания	13	0	0	Все задания
Признаки живой природы	29	0	0	Все задания
Уровни организации живой природы	20	0	0	Все задания

Альтернатива

Тема	Кол-во заданий в базе	Кол-во решенных заданий	Из них решено правильно	Проверить себя
А1. Биология как наука	85			
Биология как наука	23	0	0	Все задания
Методы научного познания	13	0	0	Все задания
Признаки живой природы	29	0	0	Все задания
Уровни организации живой природы	20	0	0	Все задания
А2. Клеточная теория. Многообразие клеток	62			
Клетка как биологическая система	16	0	0	Все задания
Клеточная теория	46	0	0	Все задания
А3. Клетка: химический состав, строение, функции органоидов	136			
Органические вещества клетки	31	0	0	Все задания
Строение клетки	53	0	0	Все задания
Функции органоидов клетки	42	0	0	Все задания
Химический состав клетки	10	0	0	Все задания
А4. Клетка – генетическая единица живого. Деление клеток	95			
Генетический материал клетки. Половые клетки	21	0	0	Все задания
Деление клеток	55	0	0	Все задания
Наследственный материал клетки	19	0	0	Все задания
А5. Разнообразие организмов. Вирусы	50			
Многообразие организмов	50	0	0	Все задания
А6. Воспроизведение организмов. Онтогенез	39			
Постэмбриональное развитие животных	13	0	0	Все задания
Эмбриональное развитие животных	26	0	0	Все задания

Возможности

Тип	Условие
A22	<p data-bbox="253 448 1798 486">А 22 № 9116. Приведите пример палеонтологических доказательств эволюции</p> <ol data-bbox="253 505 1315 672" style="list-style-type: none"><li data-bbox="253 505 794 544">1) отпечаток археоптерикса<li data-bbox="253 548 967 586">2) видовое разнообразие организмов<li data-bbox="253 591 1315 629">3) приспособленность рыб к жизни на разных глубинах<li data-bbox="253 634 890 672">4) наличие раковин у моллюсков <p data-bbox="253 696 639 735"><u>Показать пояснение</u></p> <p data-bbox="305 796 1141 835"><u>Обсудить ВКонтакте</u> <u>Сообщить об ошибке</u></p>

Возможности

Тип	Условие
A22	<p data-bbox="170 365 1321 394">A 22 № 9116. Приведите пример палеонтологических доказательств эволюции</p> <ol data-bbox="170 408 958 536" style="list-style-type: none">1) отпечаток археоптерикса2) видовое разнообразие организмов3) приспособленность рыб к жизни на разных глубинах4) наличие раковин у моллюсков <p data-bbox="170 551 349 579">Пояснение.</p> <p data-bbox="170 586 1881 644">У археоптерикса найдены черты птиц и рептилий, что позволило сделать вывод о происхождении птиц от рептилий. Переходные формы – это палеонтологические доказательства.</p> <p data-bbox="170 679 765 708">Правильный ответ указан под номером: 1</p> <p data-bbox="170 722 455 751">Спрятать пояснение</p> <p data-bbox="204 801 832 829">Обсудить ВКонтакте Сообщить об ошибке</p>