



# Строение скелета человека

## Тестирование

*Автор : Лазутина Надежда Михайловна,  
учитель биологии I квалификационной  
категории МКОУ «Средняя школа №4»*

*г. Сухиничи  
2016*



# Отделы скелета

На какие отделы делится скелет человека?

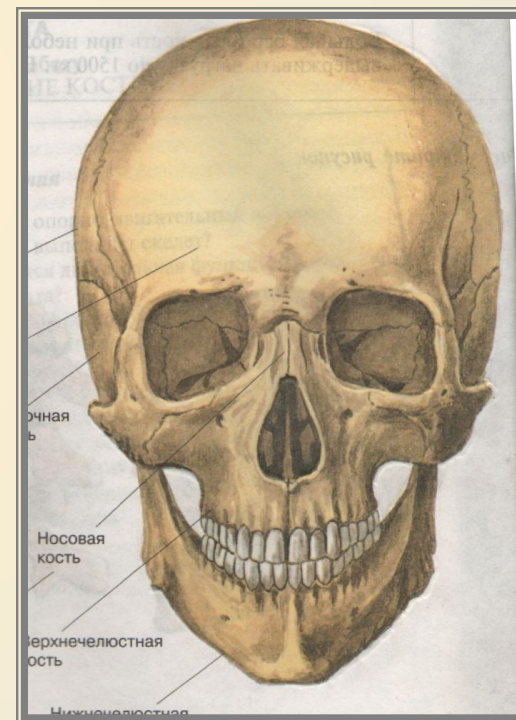
- Скелет головы, скелет туловища, скелет конечностей.
- Скелет головы, скелет туловища, скелет поясов конечностей.
- Скелет головы, скелет туловища, скелет свободных конечностей.



# Скелет головы

В скелете головы (черепе) выделяют отделы:

- мозговой и челюстной;
- лицевой и челюстной;
- мозговой и лицевой.



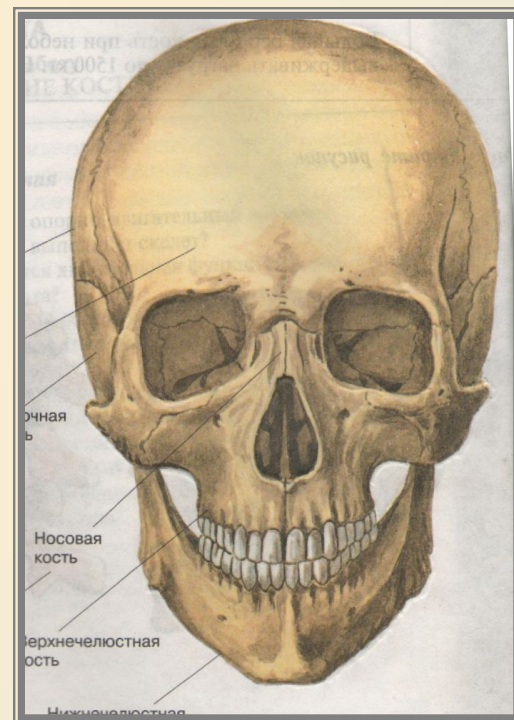
**0 ошибок**



# Скелет головы

В скелете головы (черепе) выделяют отделы:

- мозговой и челюстной;
- лицевой и челюстной;
- мозговой и лицевой.

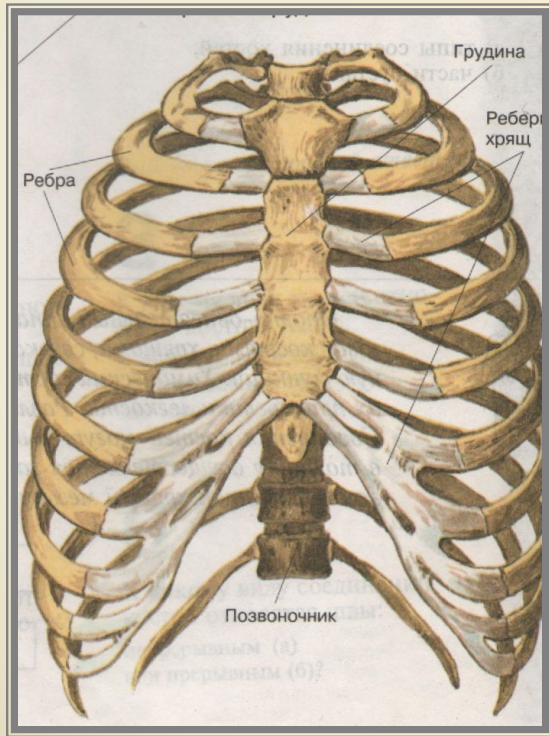


**1 ошибка**

# Грудная клетка

Грудная клетка состоит:

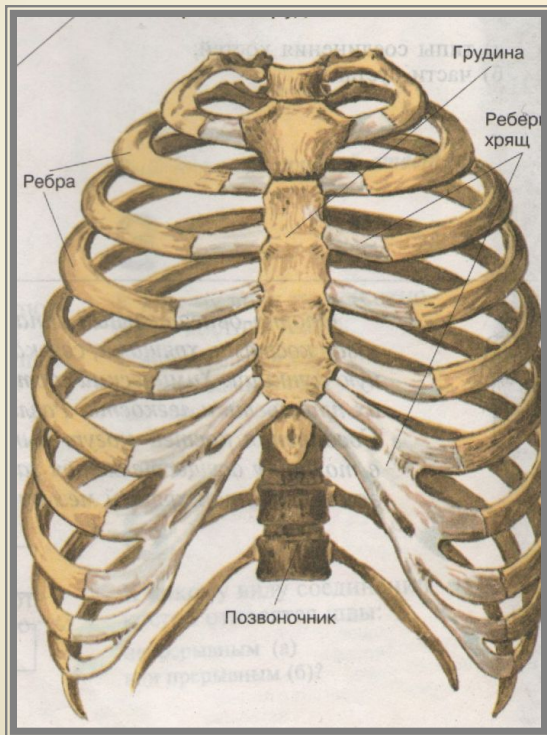
- поясничный отдел позвоночника, 12 пар ребер, грудина;
- грудной отдел позвоночника, 10 пар ребер, грудина;
- грудной отдел позвоночника, 12 пар ребер, грудина.



**0 ошибок**

# Грудная клетка

Грудная клетка состоит:



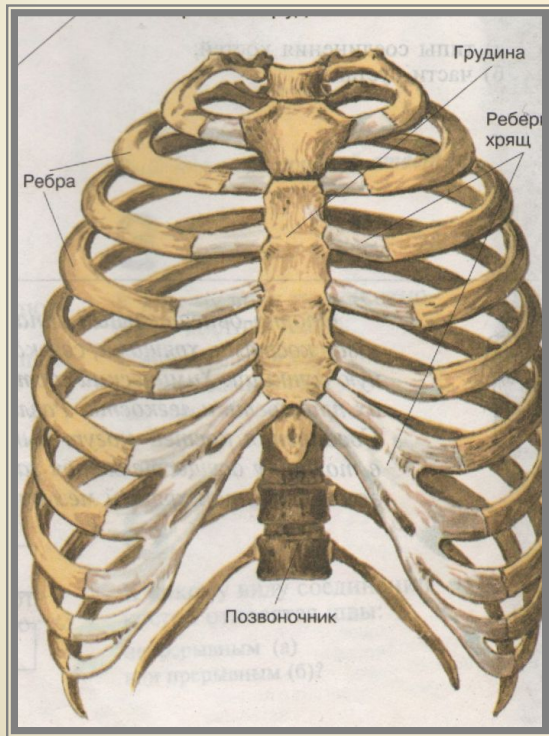
- поясничный отдел позвоночника, 12 пар ребер, грудина;
- грудной отдел позвоночника, 10 пар ребер, грудина;
- грудной отдел позвоночника, 12 пар ребер, грудина.

**1 ошибка**

# Грудная клетка

Грудная клетка состоит:

- поясничный отдел позвоночника, 12 пар ребер, грудина;
- грудной отдел позвоночника, 10 пар ребер, грудина;
- грудной отдел позвоночника, 12 пар ребер, грудина.



**2 ошибки**

# Позвоночник



Позвоночник человека состоит из отделов:

- шейный, грудной, поясничный, копчиковый;
- шейный, грудной, поясничный, крестцовый, копчиковый;
- шейный, грудной, крестцовый, копчиковый.

**0 ошибок**



# Позвоночник



Позвоночник человека состоит из отделов:

- шейный, грудной, поясничный, копчиковый;
- шейный, грудной, поясничный, крестцовый, копчиковый;
- шейный, грудной, крестцовый, копчиковый.

**1 ошибка**

# Позвоночник

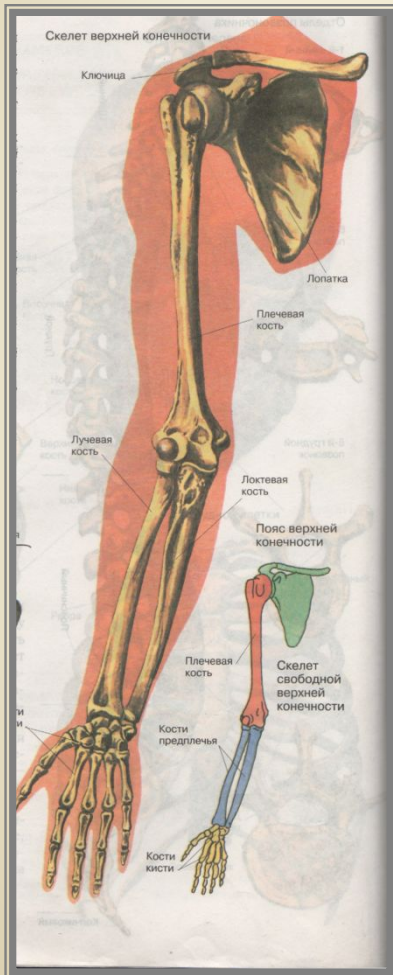


Позвоночник человека состоит из отделов:

- шейный, грудной, поясничный, копчиковый;
- шейный, грудной, поясничный, крестцовый, копчиковый;
- шейный, грудной, крестцовый, копчиковый.

**2 ошибки**

# Скелет верхней конечности

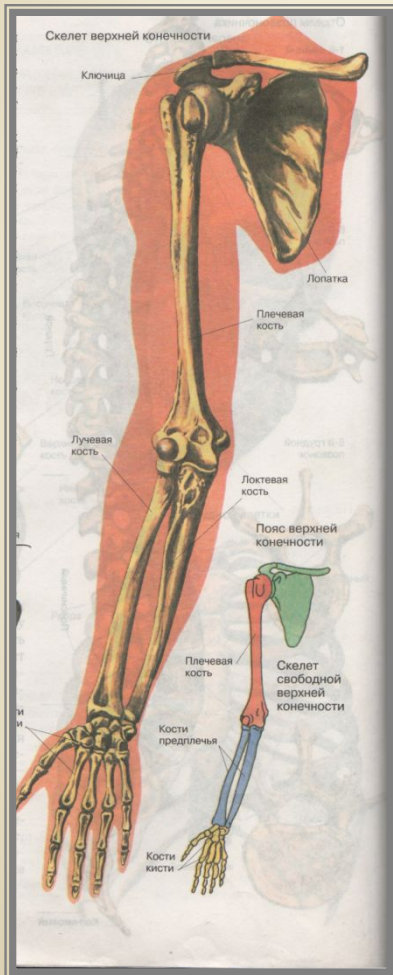


Скелет верхней конечности состоит:

- пояс верхних конечностей, плечо, лучевая кость, кисть;
- пояс верхних конечностей, плечо, предплечье, кисть **пояс** верхних конечностей, плечо, предплечье, кисть;
- пояс верхних конечностей, плечо, локтевая кость, кисть.

0 ошибок

# Скелет верхней конечности

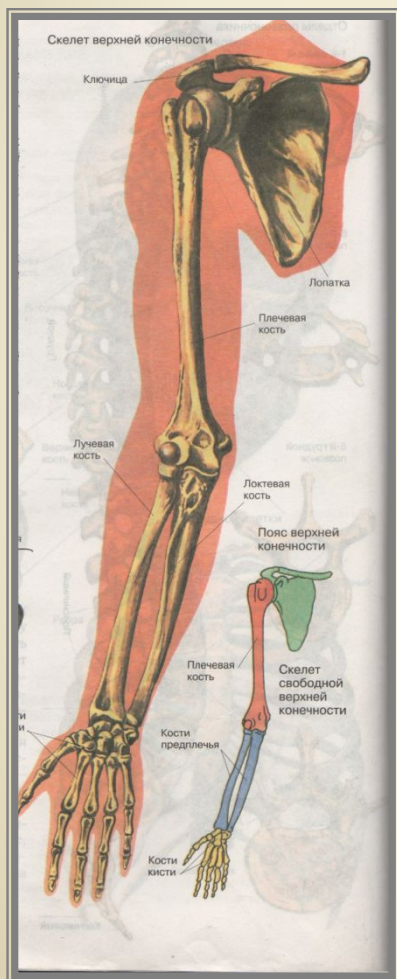


Скелет верхней конечности состоит:

- пояс верхних конечностей, плечо, лучевая кость, кисть;
- пояс верхних конечностей, плечо, предплечье, кисть;
- пояс верхних конечностей, плечо, локтевая кость, кисть.

**1 ошибка**

# Скелет верхней конечности



Скелет верхней конечности состоит:

- пояс верхних конечностей, плечо, лучевая кость, кисть;
- пояс верхних конечностей, плечо, предплечье, кисть;
- пояс верхних конечностей, плечо, локтевая кость, кисть.

**2 ошибки**

# Скелет нижней конечности



Скелет нижней конечности состоит:

- пояс нижних конечностей, бедро, малая берцовая кость, стопа;
- пояс нижних конечностей, бедро, большая берцовая кость, стопа;
- пояс нижних конечностей, бедро, голень, стопа.

**0 ошибок**

# Скелет нижней конечности



Скелет нижней конечности состоит:

- пояс нижних конечностей, бедро, малая берцовая кость, стопа;
- пояс нижних конечностей, бедро, большая берцовая кость, стопа;
- пояс нижних конечностей, бедро, голень, стопа.

**1 ошибка**

# Скелет нижней конечности



Скелет нижней конечности состоит:

- пояс нижних конечностей, бедро, малая берцовая кость, стопа;
- пояс нижних конечностей, бедро, большая берцовая кость, стопа;
- пояс нижних конечностей, бедро, голень, стопа.

**2 ошибки**



# Молодец!



**0 ошибок**

[На начало](#)

# Неплохо!



**1 ошибка**

[На начало](#)

# Оценка



**2 ошибки**

[На начало](#)

# Оценка

2

3 ошибки

[На начало](#)