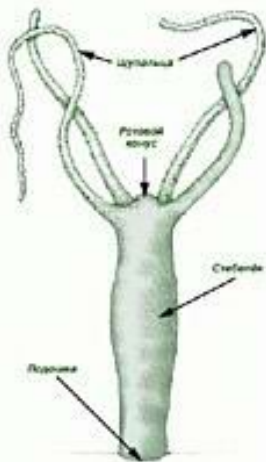


# Беспозвоночные животные



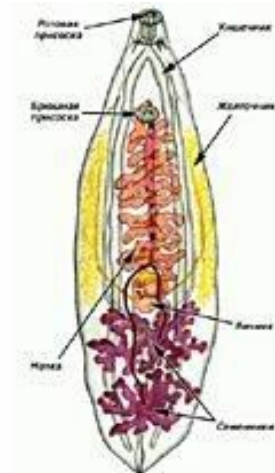
# Тип Кишечнополостные



Жизнь диких животных



# Тип Плоские черви



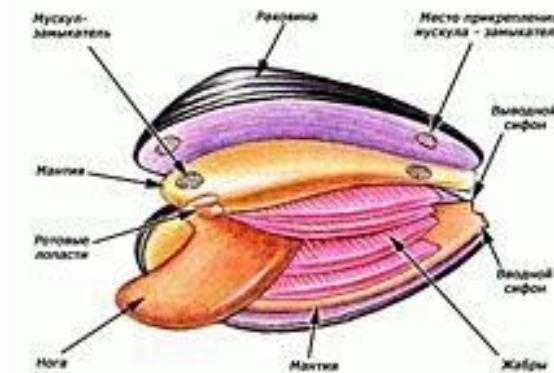
# Тип Кольчатые черви



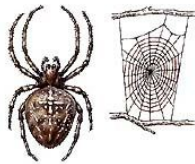
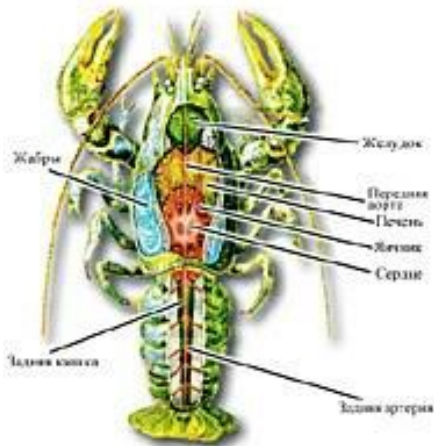
Жизнь диких животных



# Тип Моллюски



# Тип членистоногие

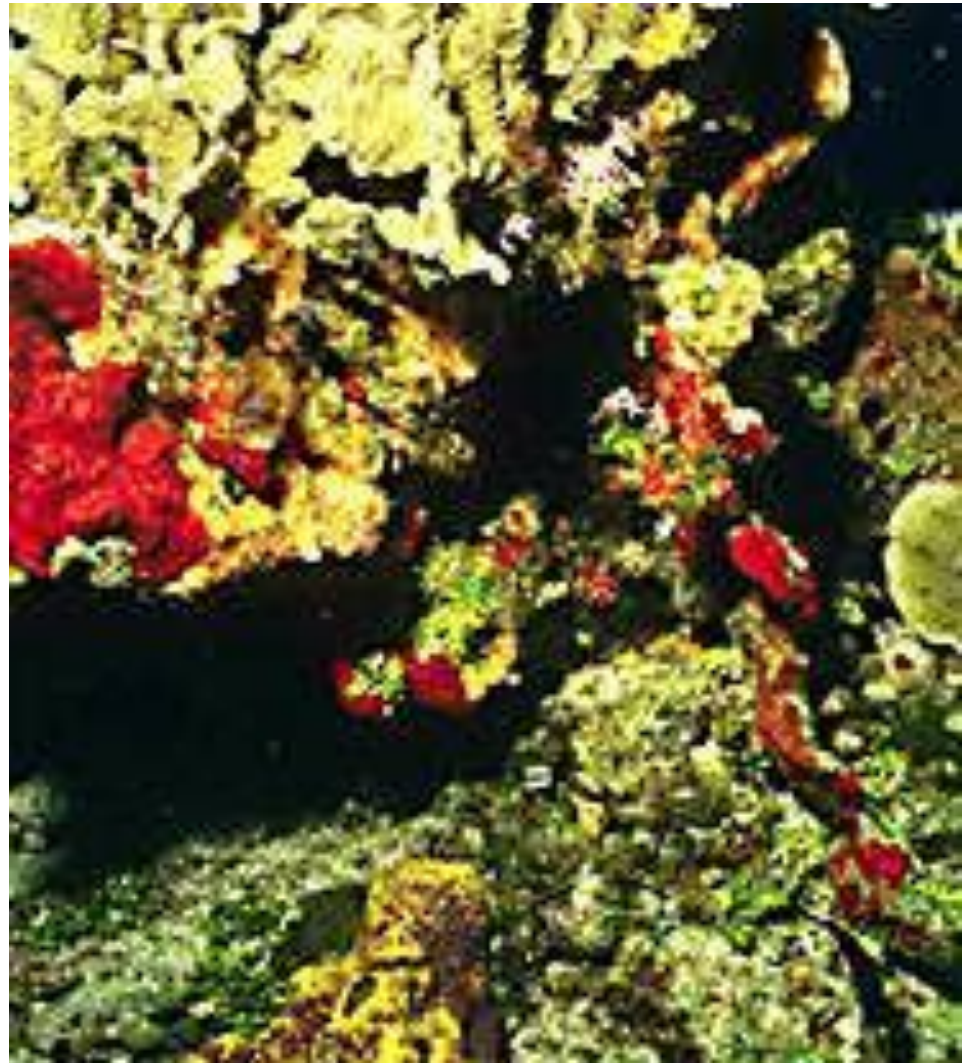


# Задание 1-й группе: соотнести:

1. Кишечнополостные	А-раковина
2.Плоские черви	Б- кожно-мускульный мешок: многослойная кутикула, эпителий; продольные мышцы
3.Круглые черви	В- кожно-мускульный мешок: многослойная кутикула, эпителий; кольцевые и продольные мышцы
4. Кольчатые черви	Г- однослойный эпителий
5. Моллюски	Д- кожно-мускульный мешок: многослойная кутикула, эпителий; кольцевые, косые и продольные мышцы
6.Членистоногие	Е- многослойная хитинизированная кутикула

# ОТВЕТЫ:

- 1-г;
- 2-д;
- 3-б;
- 4-в;
- 5-а;
- 6-е.





# Задание 2-й группе:



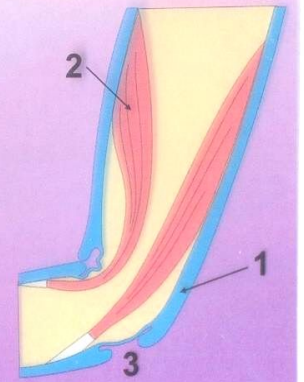
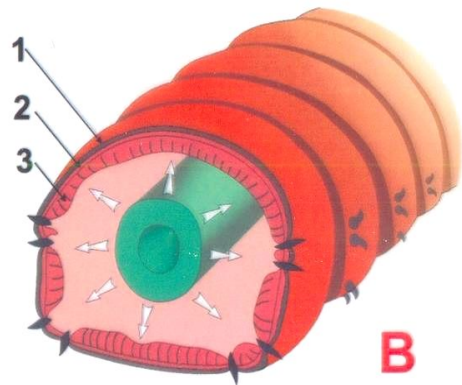
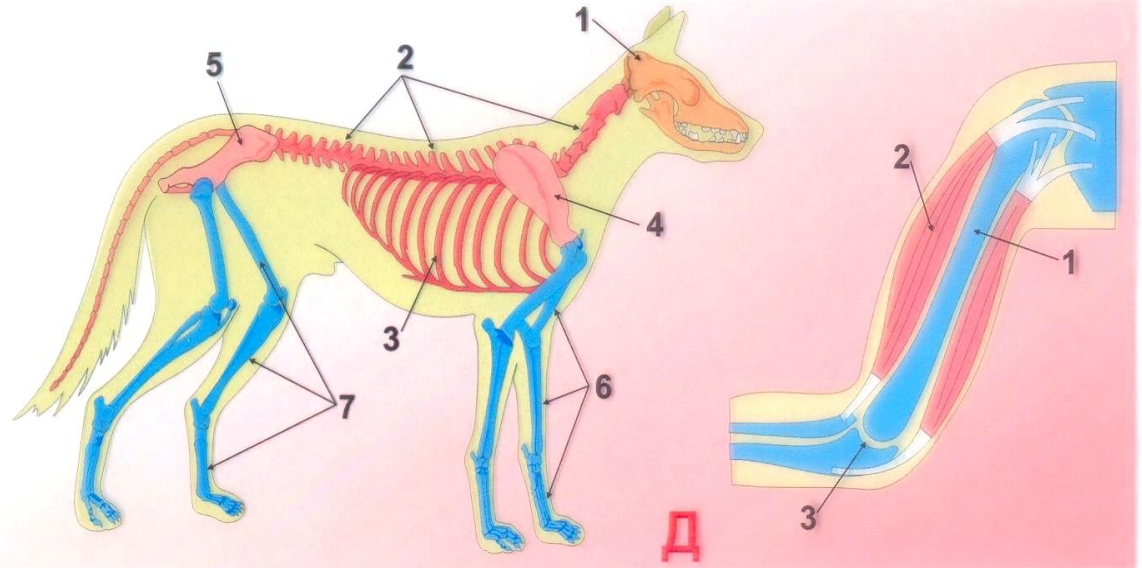
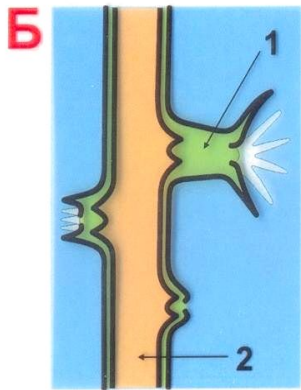
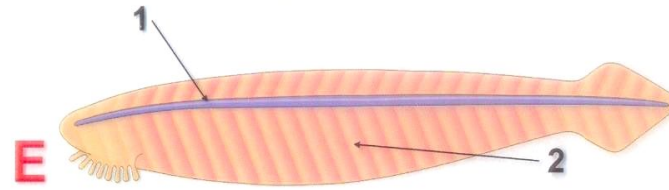
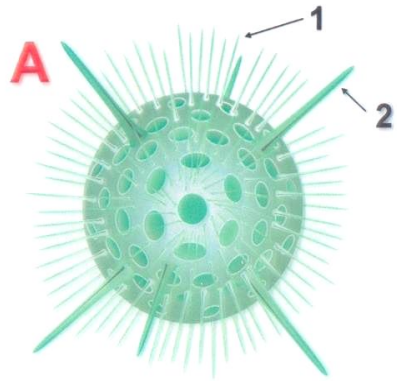
- **Используя подсказки, заполнить пропуски в тексте:**  
основными опорными образованиями у кишечнополостных является..1.., которая представляет собой ..2.. . Функцию опоры у плоских червей выполняет ..3.. . У круглых червей роль гидроскелета играет ..4.., а у кольчатых - ..5.. и ..6.. . У моллюсков ..7.. выполняет как защитную, так и опорную функции. У членистоногих функцию наружного скелета выполняет ..8.. .
- **Варианты ответов:** опорная пластинка, бесструктурная прослойка, паренхима, полостная жидкость, перегородки сегментов, раковина, хитинизированная кутикула.

## Ответы:

- 1- опорная пластинка,
- 2-бесструктурная прослойка.
- 3-паренхима,
- 4-полостная жидкость,
- 5-перегородки сегментов,
- 6-полостная жидкость,
- 7-раковина,
- 8-хитинизированная кутикула.



# ОПОРА ТЕЛА ЖИВОТНЫХ

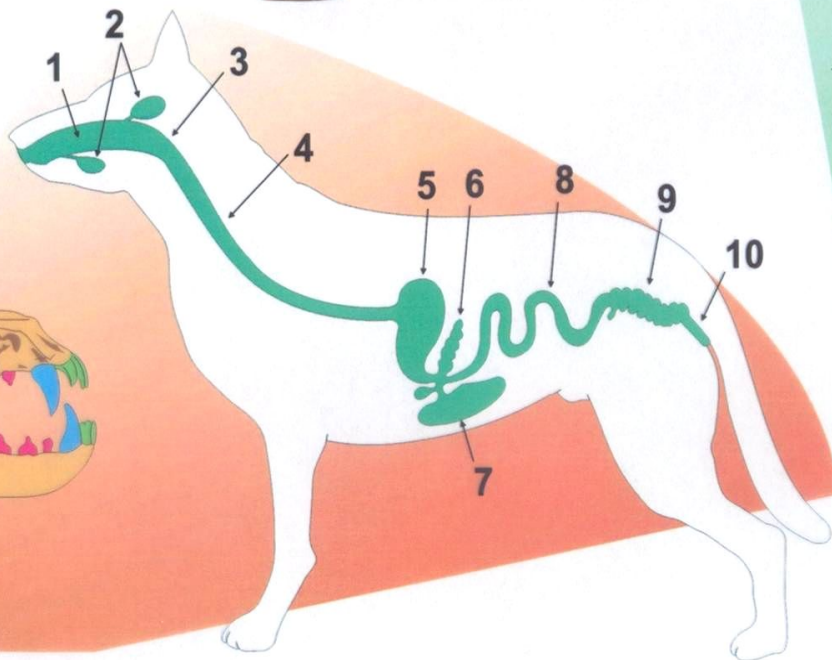
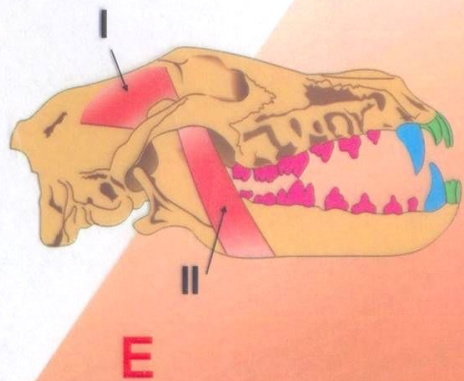
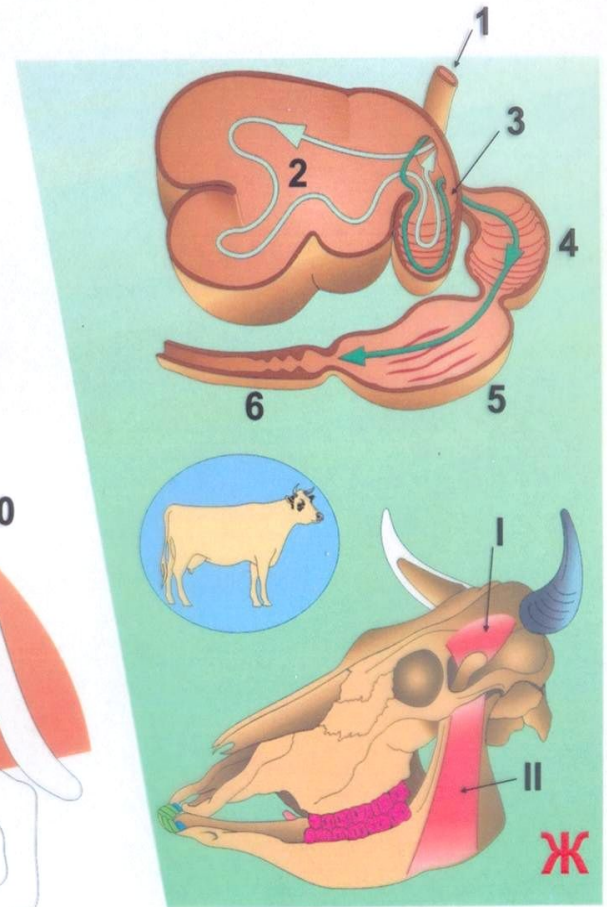
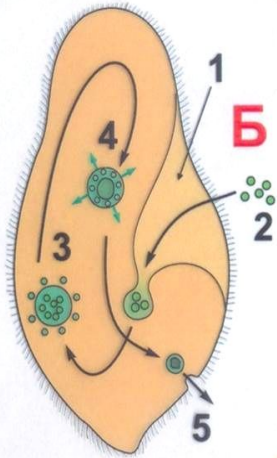
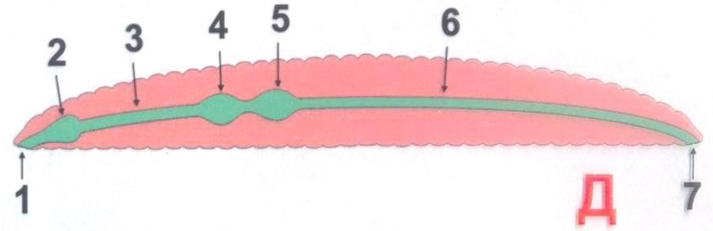
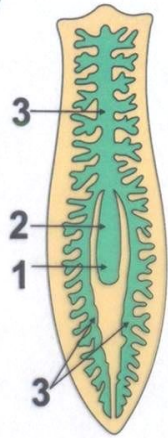
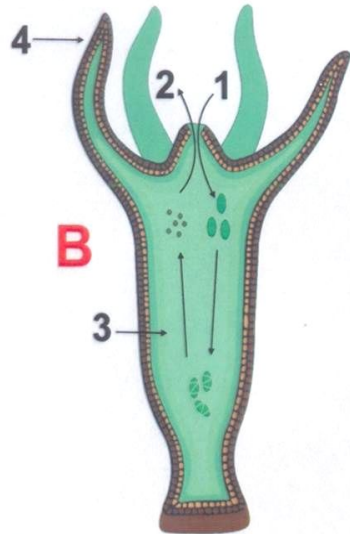
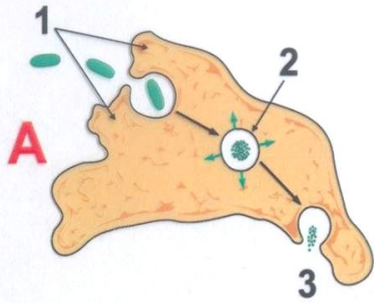


# Задание 3-й группе



- «Пищеварительная система»: исправить ошибки в тексте:  
у кишечнополостных кишечник состоит из трех отделов: переднего, среднего и заднего. Ротовый аппарат плоских червей образован видоизмененными членистыми конечностями. Для круглых червей характерен фильтрационный способ питания, многие имеют челюсти и терку в глотке. Переработка пищи у членистоногих происходит в кишечной полости; пищеварение полостное внутриклеточное. Моллюски имеют два отдела кишечника: передний и слепо замкнутый средний; у некоторых моллюсков кишечник редуцирован. У кольчатый червей кишечник имеет вид сквозной трубки и представлен ротовой полостью, глоткой, средним и задним отделами кишечника с анальным отверстием.

# ПИТАНИЕ И ПИЩЕВАРЕНИЕ

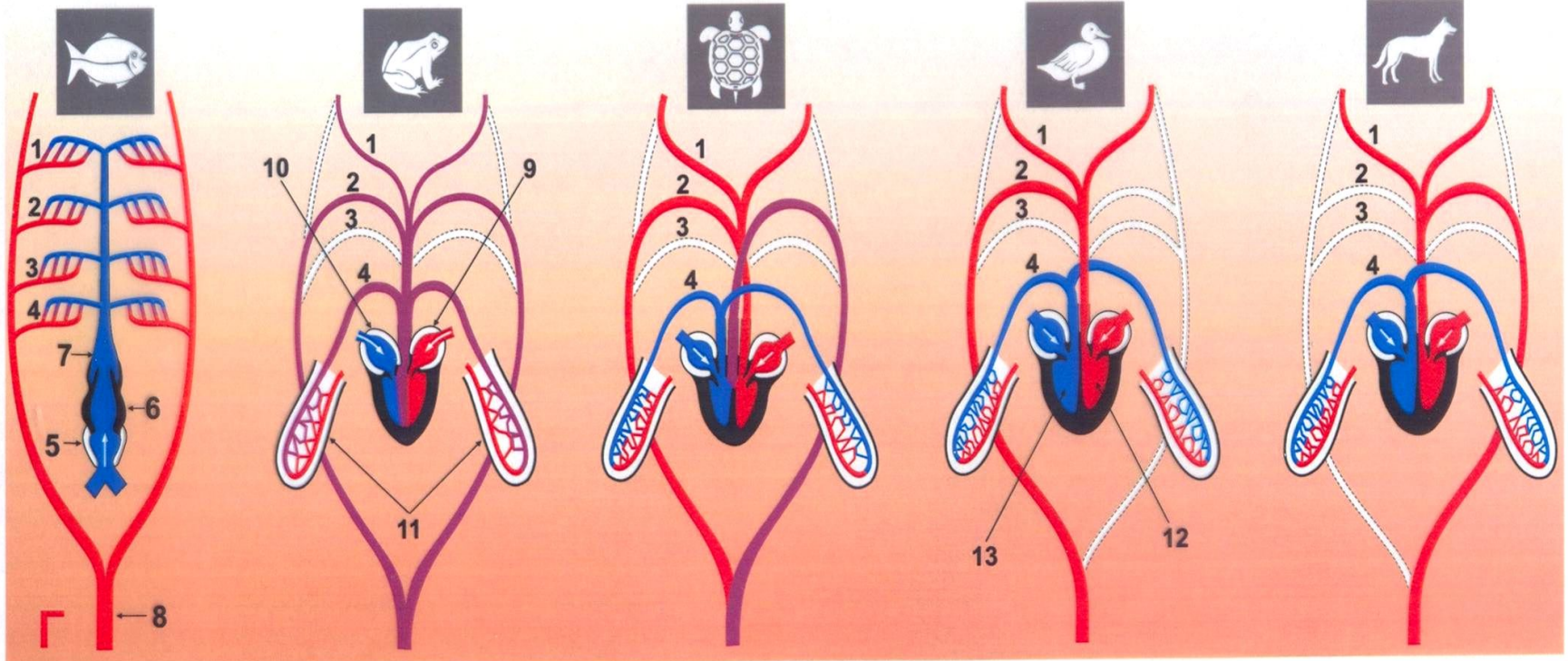
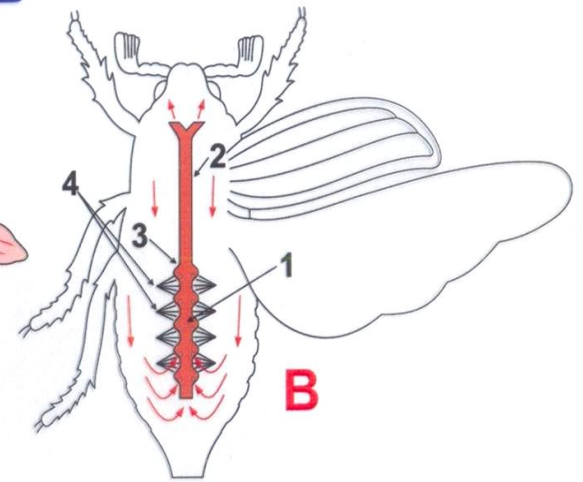
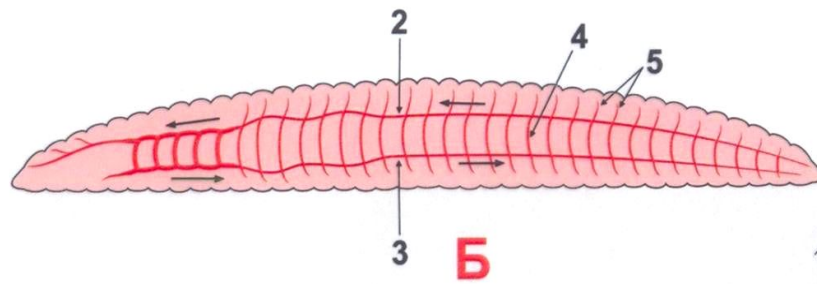
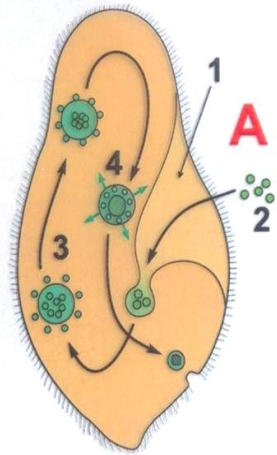


# Задание 4-й группе



- **Из данных слов составить текст «Кровеносная система»:** кольчатые черви; отсутствует; кишечнополостные, плоские и круглые черви; незамкнутая, в сердце 1-2 предсердия и желудочек; моллюски; незамкнутая: спинной и брюшной продольные кровеносные сосуды, соединенные кольцевыми; незамкнутая, трубчатое сердце, расположенное на спинной стороне; членистоногие.

# ТРАНСПОРТ ВЕЩЕСТВ



# Решить задачи:



- У гидры в водоемах почти нет врагов. Если рыба схватит гидру, то сейчас же вместо того, чтобы проглотить, выпустит ее. Почему?
- Важный продукт питания человека – мясо, однако употребляют его только после специальной кулинарной обработки. Почему необходима такая обработка мяса?
- В первые годы жизни раки линяют часто, с пятилетнего возраста – не чаще одного раза в год, а потом совсем перестают линять. Чем это можно объяснить?
- Почему нельзя уничтожить всех насекомых – вредителей, несмотря на огромный вред, который они приносят сельскому хозяйству?



**Вам предлагаются цепочки из нескольких слов, за 1 минуту необходимо исключить лишнее слово и объяснить, почему именно оно является лишним.**

- Виноградная улитка, устрица, мидия, беззубка.
- Мокрица, скорпион, дафния, креветка.
- Белая планария, блоха, аскарида, печёночный сосальщик.
- Эпителий, раковина, кишечник, хитинизированная кутикула



# Тест:



1. У моллюсков покров образован: а) раковиной; б) однослойным э хитинизированной кутикулой; г) кожно – мускульным мешком.
2. У членистоногих покров образован: а) раковиной; б) однослойным эпителием; в) хитинизированной кутикулой; г) кожно – мускульным мешком.
3. У Кишечнополостных покров образован: а) раковиной; б) однослойным эпителием; в) хитинизированной кутикулой; г) кожно – мускульным мешком.
4. Кровеносная система отсутствует у: а) кольчатых червей; б) кишечнополостных; в) моллюсков; г) членистоногих.
5. Кровеносная система замкнутая у: а) кольчатых червей; б) кишечнополостных; в) моллюсков; г) членистоногих.
6. Кровеносная система незамкнутая у: а) кольчатых червей; б) кишечнополостных; в) моллюсков; г) плоских червей.
7. Пищеварение полостное и внутриклеточное характерно для: а) плоских червей; б) кишечнополостных; в) членистоногих; г) кольчатых червей.
8. Фильтрационный способ питания характерен для: а) плоских червей; б) кишечнополостных; в) членистоногих; г) правильного ответа нет.
9. Почему гидру и речного рака можно отнести к беспозвоночным животным?

# Рефлексия.

- «Лист самооценки».

- Узнал что-то новое

Научился



- Расстроился  
радость



Получил



- Удивился  
понял

Ничего не

