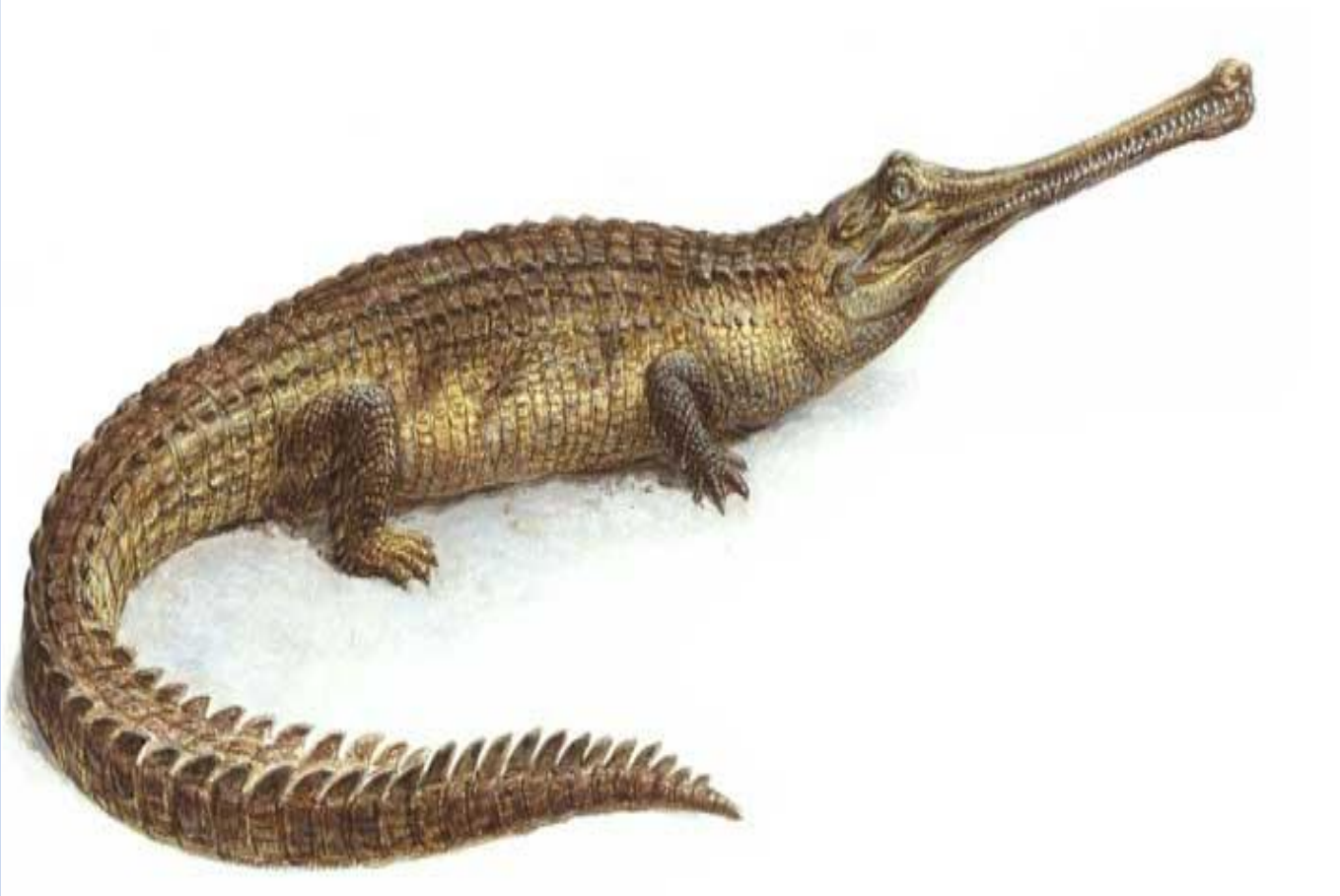




**Класс Пресмыкающиеся.
Общая характеристика и
особенности внешнего строения**



Цель урока:



раз жизни и
и внешнего
ения
ющихся,
с наземным
жизни.



Герпетолог

**Раздел зоологии,
изучающий
пресмыкающихся,
называется
герпетологией.**



ОБЩАЯ ХАРАКТЕРИСТИКА

- Насчитывается более 6000 видов современных рептилий, объединённых в 4 отряда: чешуйчатые, крокодилы, черепахи, клювоголовые (гаттерия).
- Органы передвижения – лапы;
- Орган дыхания – лёгкие;
- Размножение на суше;
- Оплодотворение внутреннее.

ВНЕШНЕЕ СТРОЕНИЕ



Наружный кожный покров образует чешуйки или щитки. У черепах сросшиеся щитки формируют сплошной прочный панцирь



Смена рогового покрова происходит путём линьки, которая у многих видов происходит несколько раз в год.

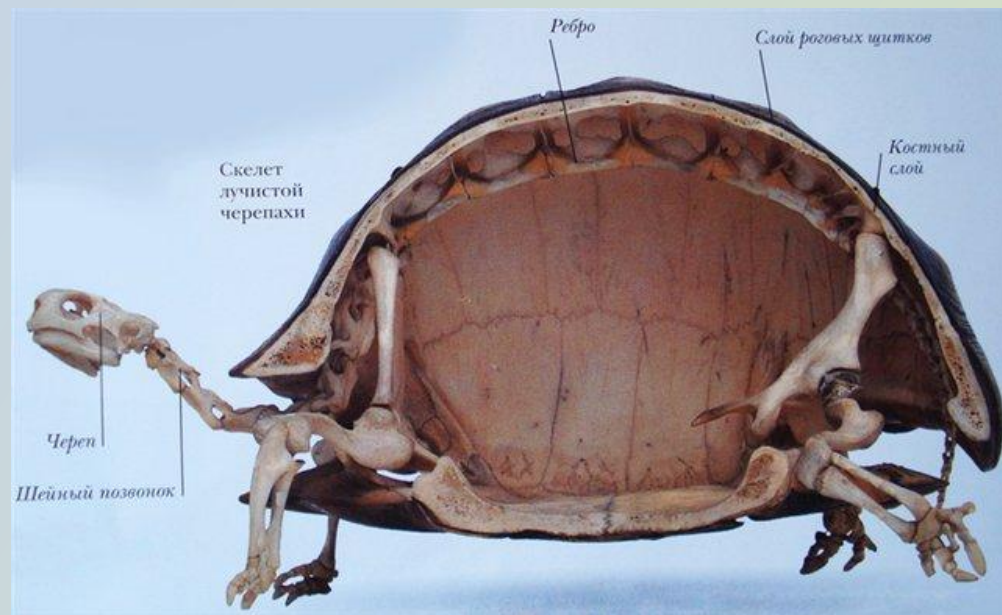
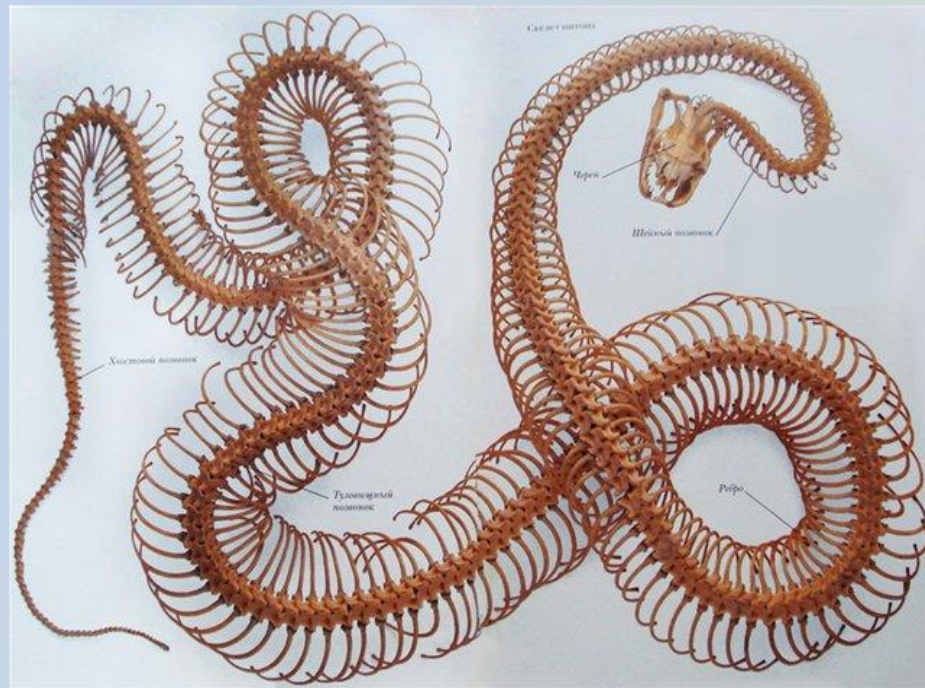
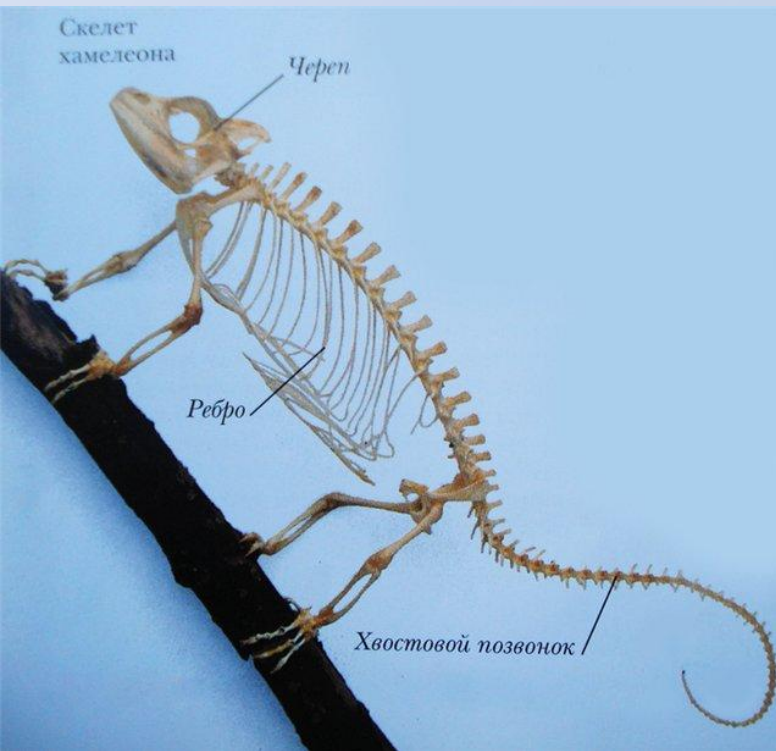


У ящериц роговые чешуйки перекрывают друг друга, напоминая черепицу

Особенности внешнего строения

- Тело разделено на голову, туловище, хвост и две пары конечностей;
- Кожа сухая с роговыми чешуйками или щитками, лишена желёз;
- Линька;
- Рот имеет челюсти с зубами;
- Пара ноздрей;
- Длинный тонкий язык (змеи, ящерицы);
- Глаза с подвижными веками;
- Длинный хвост, способный регенерировать;
- Две пары конечностей по бокам тела с когтями;

Скелеты рептилий



Скелет пресмыкающихся



В скелете пресмыкающихся различают отделы:

- 1. Череп*
- 2. Позвоночник*
- 3. Рёбра*
- 4. Скелеты конечностей*
- 5. Скелеты поясов передних и задних конечностей (кроме змей)*

Строение черепа змеи



ДОМАШНЕЕ ЗАДАНИЕ

Прочитать параграф 40, ответы на вопросы;

Подготовить сообщения многообразие рептилий.