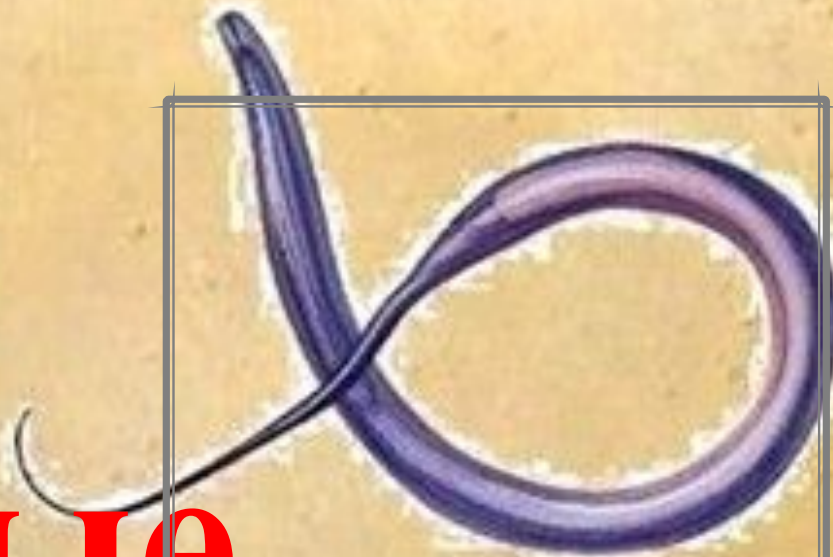
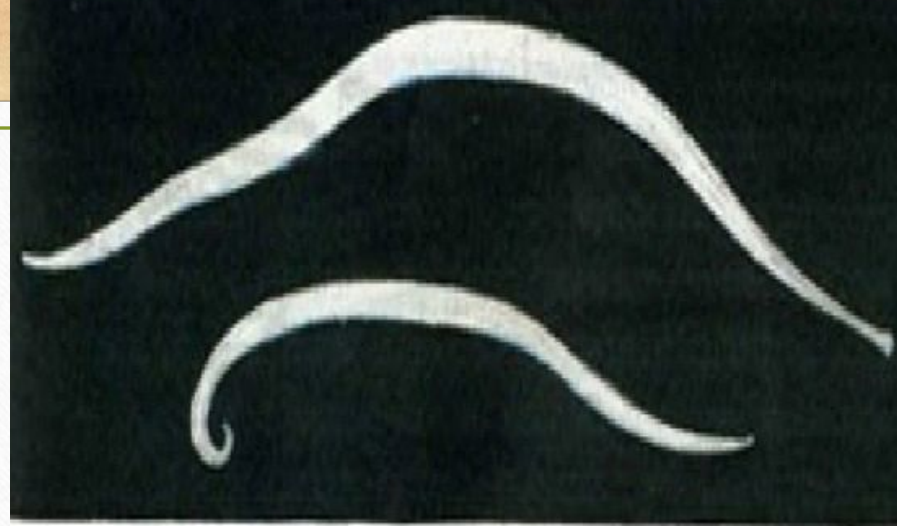
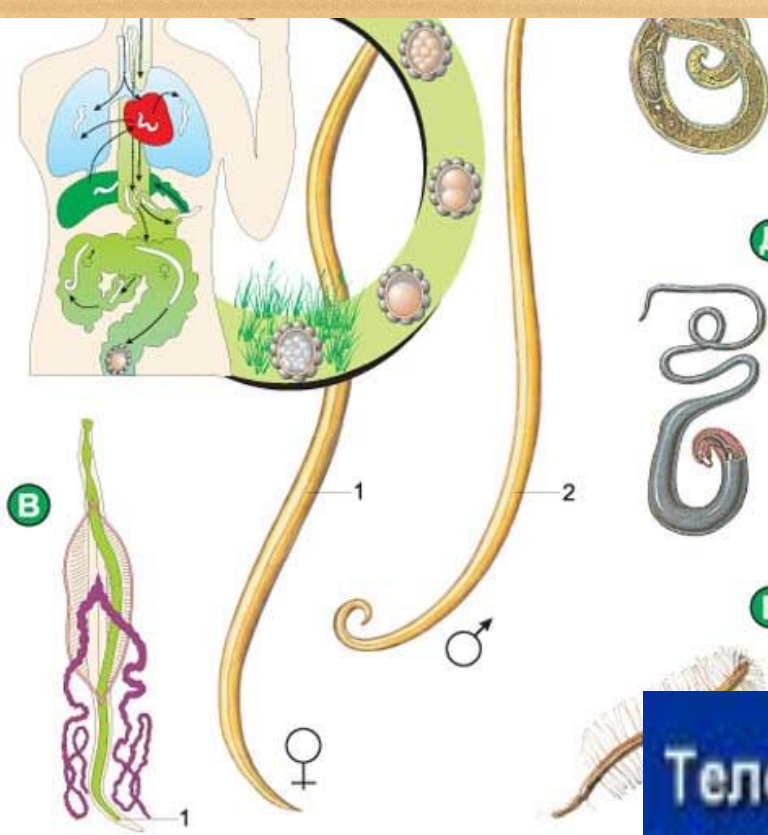


Тип Круглые черви.

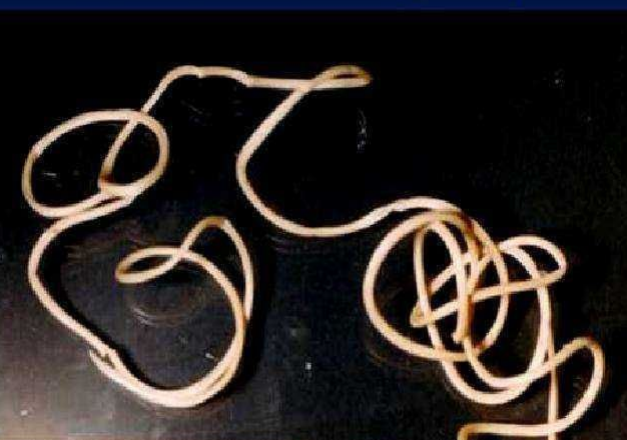




Человеческая аскарида (внизу – самец).



Ришта, или струнец.



Тело цилиндрическое, заостренное с обеих сторон, неsegmentированное.

Имеется первичная полость тела – **бластоцель**.

Раздельнополые, самки крупнее самцов; развитие с метаморфозом.

Сквозная пищеварительная система (рот – кишечник – анальное отверстие).

Тело покрыто плотным слоем эластичной **кутикулы**, мышцы только

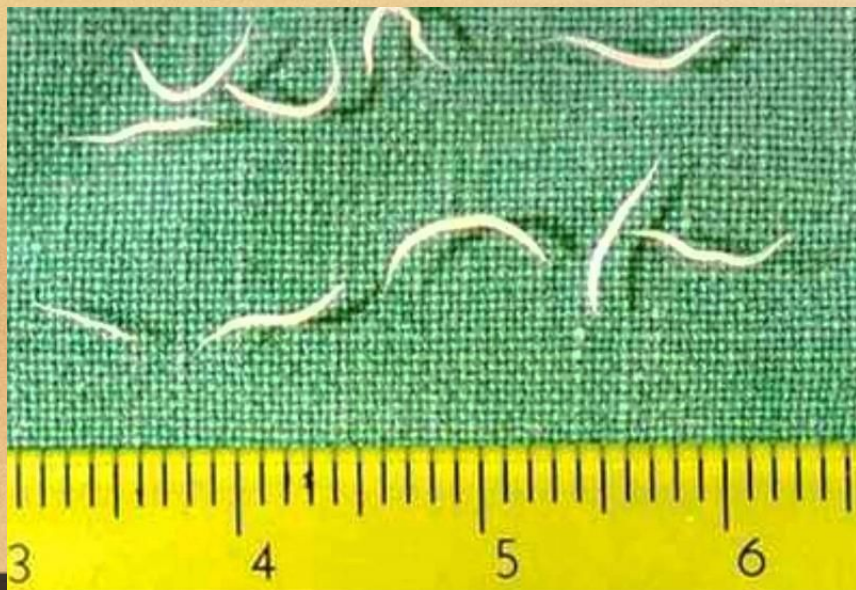


Согласно классификации В.
А. Догеля (1981), тип
Nemathelminthes включает в
себя 5 классов:
Класс Нематоды.
Класс Брюхоресничные.
Класс Киноринхи.
Класс Волосатики.
Класс Коловратки.



Человеческая аскарида —
это червь-паразит, который
обитает в кишечнике человека
гельминт имеет бледно-розовый оттенок;
длина тела самки – 20-40 мм,
самца – 15-20 мм;
раздельнополые особи размножаются
половым путём

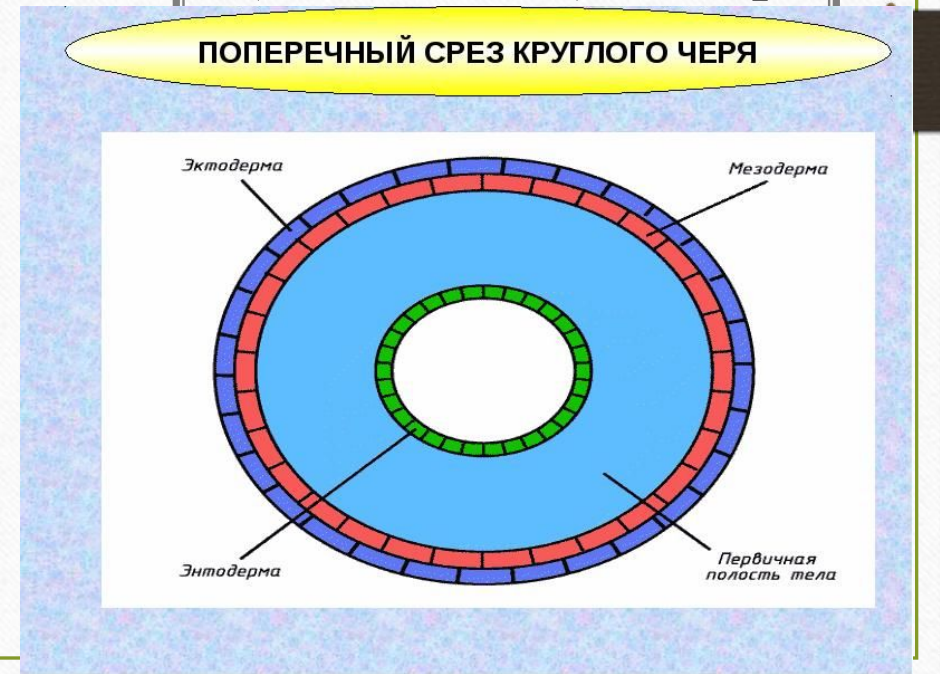




Острицы —
это паразитические черви,
которые при попадании в кишечник
вызывают энтеробиоз



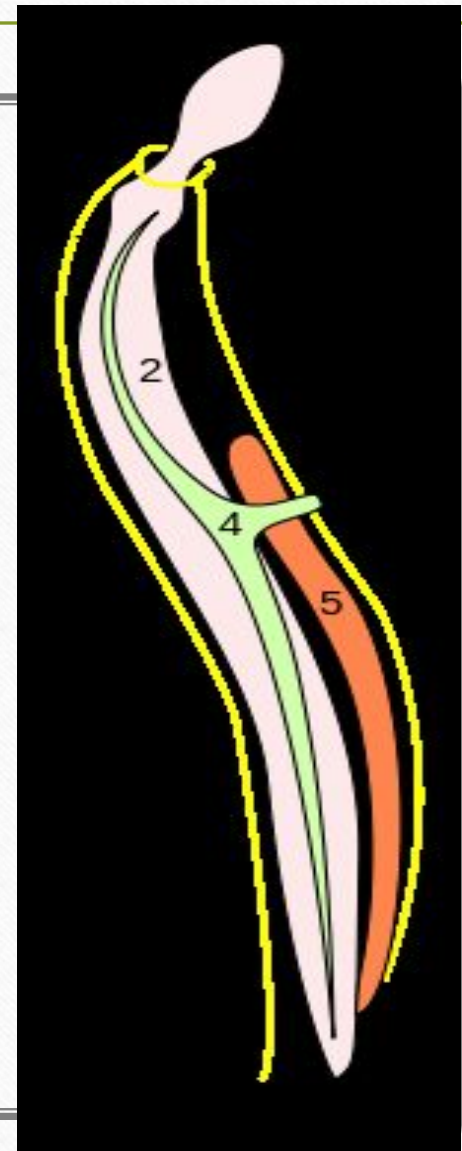
Строение тела нематод очень простое. Снаружи черви защищены кутикулой. У паразитических видов покровы тела гладкие, а у геогельминтов разделены на кольцевые членики. Гиподерма располагается под кутикулой. Именно в ней расположены каналы нервной системы и органы выделения, а также все сенсорные клетки. Также у гельминта есть мускульный мешок, который позволяет червю двигаться, но только в 1 направлении. Между мускулатурой и внутренними органами у паразитов также есть первичная полость тела (псевдоцель) и вторичная



Нервная система

Нервная система круглых червей состоит из 3-х частей: окологлоточного кольца, брюшного и спинного нервного ствола. Благодаря такому строению червь не только свободно управляет своим телом, но может ориентироваться на запах и свет. Также у них есть осязающие органы и органы химических чувств.

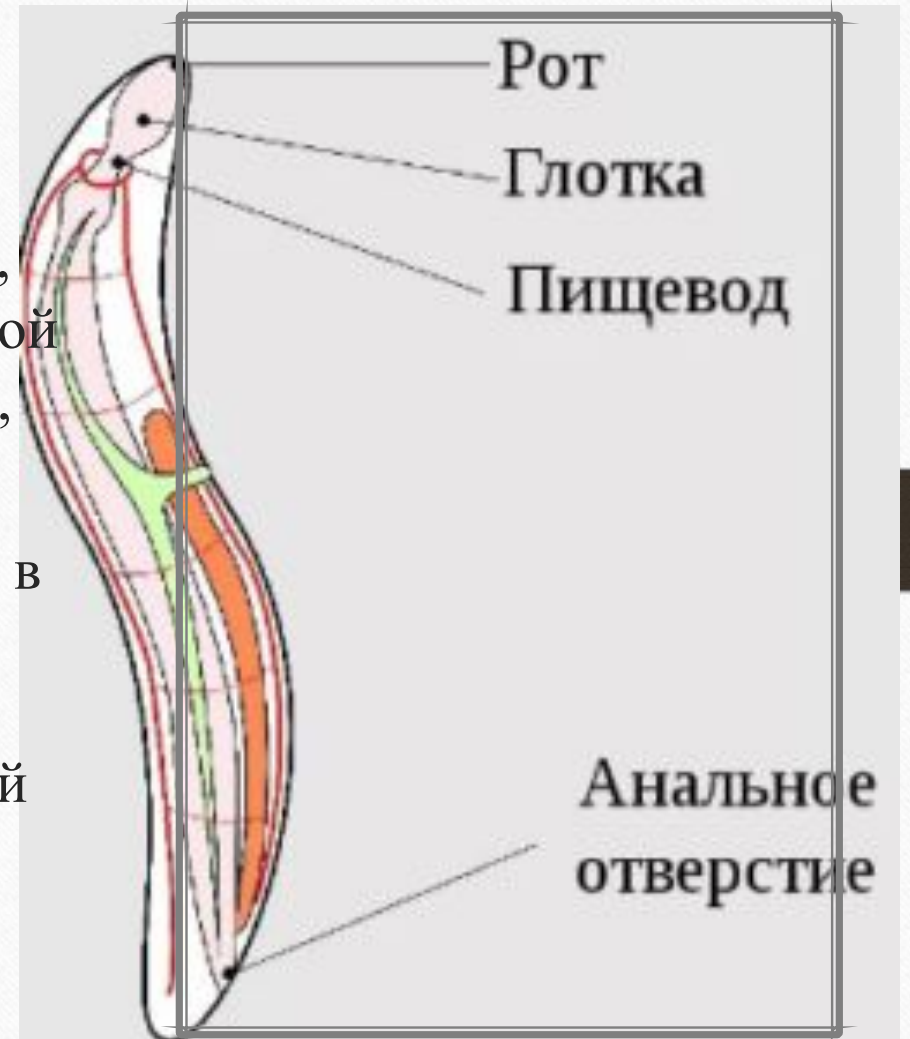
Схема строения тела (гермафродитной) нематоды: 1 — передний конец тела, несущий рот; 2 — кишка; 3 — клоака; 4 — выделительная система; 5 — семенник; 6 — **нервное кольцо**; 7 — **дорсальный нерв**; 8 — **вентральный нервный ствол**; 9 — выделительное отверстие



Пищеварительная система

Пищеварительная система состоит из кишечника, который проходит через все туловище в виде прямой трубки. В передней его части находится пищевод, который подразделяется на стому и глотку.

Нематоды — хищники и зоопаразиты могут иметь в полости рта выросты, то есть зубы, поэтому рот бывает в разных вариантах. Задняя кишка заканчивает пищеварительную систему. У женской особи есть анальное отверстие, а у мужской — клоака



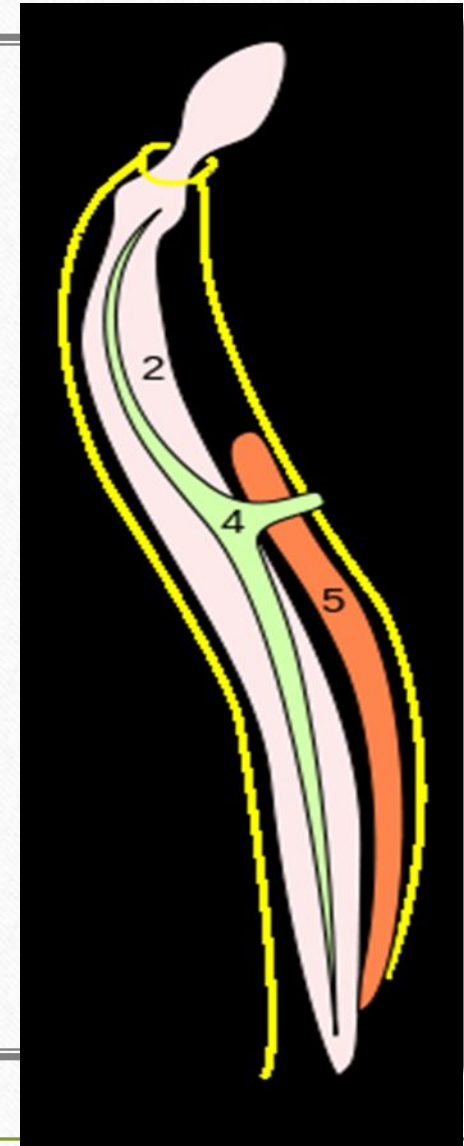
Кровеносная система у круглых червей **отсутствует**, как и **дыхательная**. Их функции выполняет гиподермальный слой, который накапливает питательные вещества и производит необходимые для функционирования кислоты. Более того, многие нематоды обитают в анаэробных условиях и кислород для них — яд.

Газообмен и транспорт веществ по организму осуществляется посредством диффузии.



Выделительная система круглых червей состоит из 2-х объединенных канальцев с отверстиями возле переднего прохода.

Схема строения тела (гермафродитной) нематоды: 1 — передний конец тела, несущий рот; 2 — кишка; 3 — клоака; **4 — выделительная система**; 5 — семенник; 6 — нервное кольцо; 7 — дорсальный нерв; 8 — вентральный нервный ствол; **9 — выделительное отверстие**

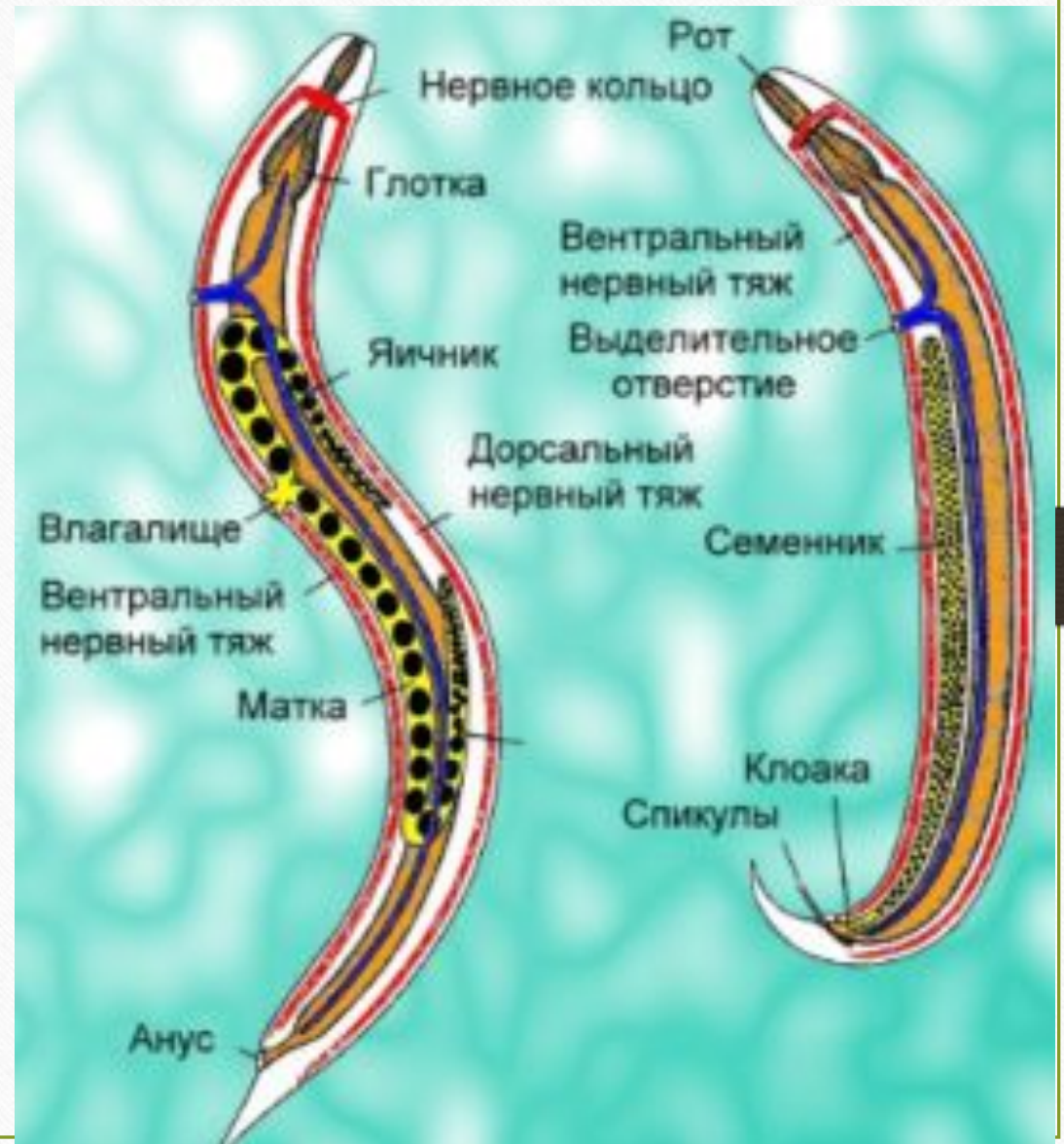


Половая система

Черви нематод разнополые и имеют внешние половые признаки.

Самки имеют парную половую систему. У них есть **матка, влагалище, яйцевод и яичники**. У круглых червей оплодотворяются внутренне.

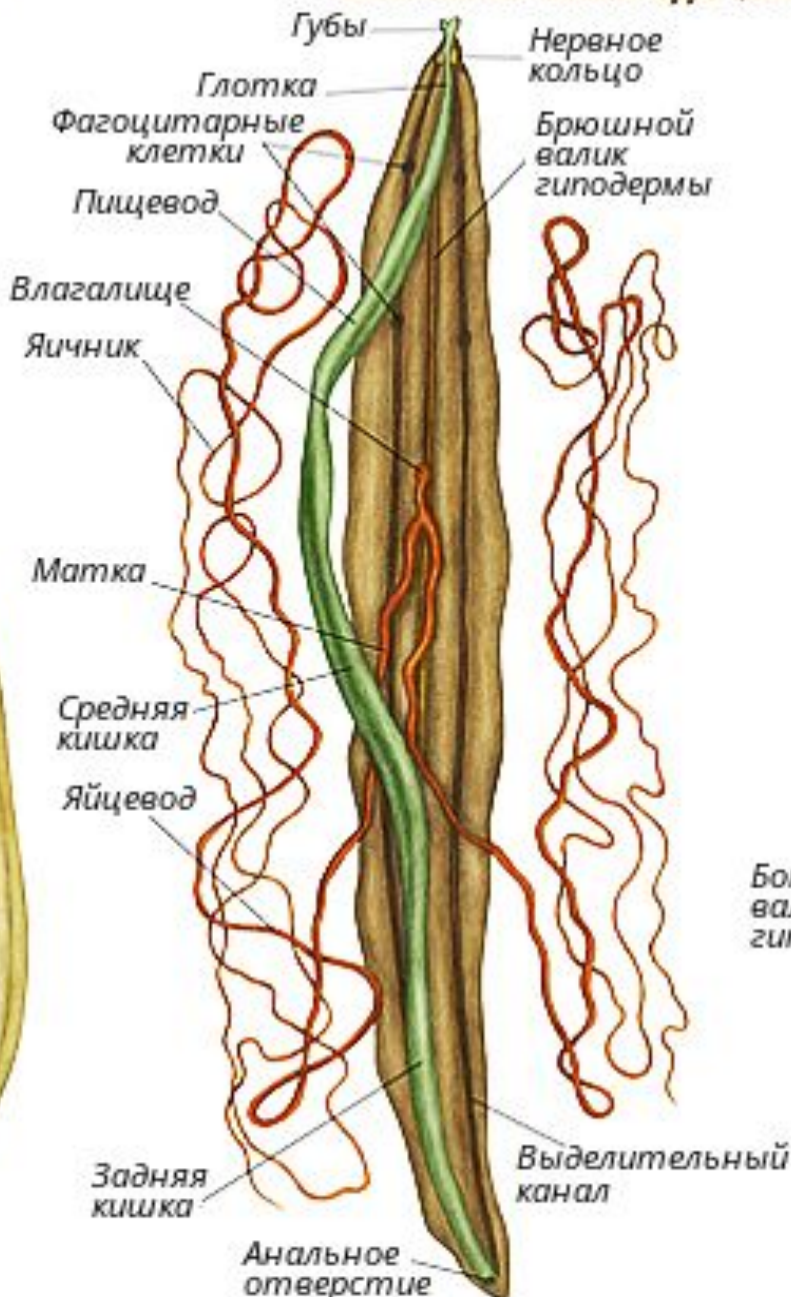
У **мужской** особи закручена хвостовая часть, половая система состоит из **трубчатого семенника**, переходящего в **семяпровод и канал семязвержения**. Для оплодотворения у мужских особей в клоаке располагаются спиккулы.



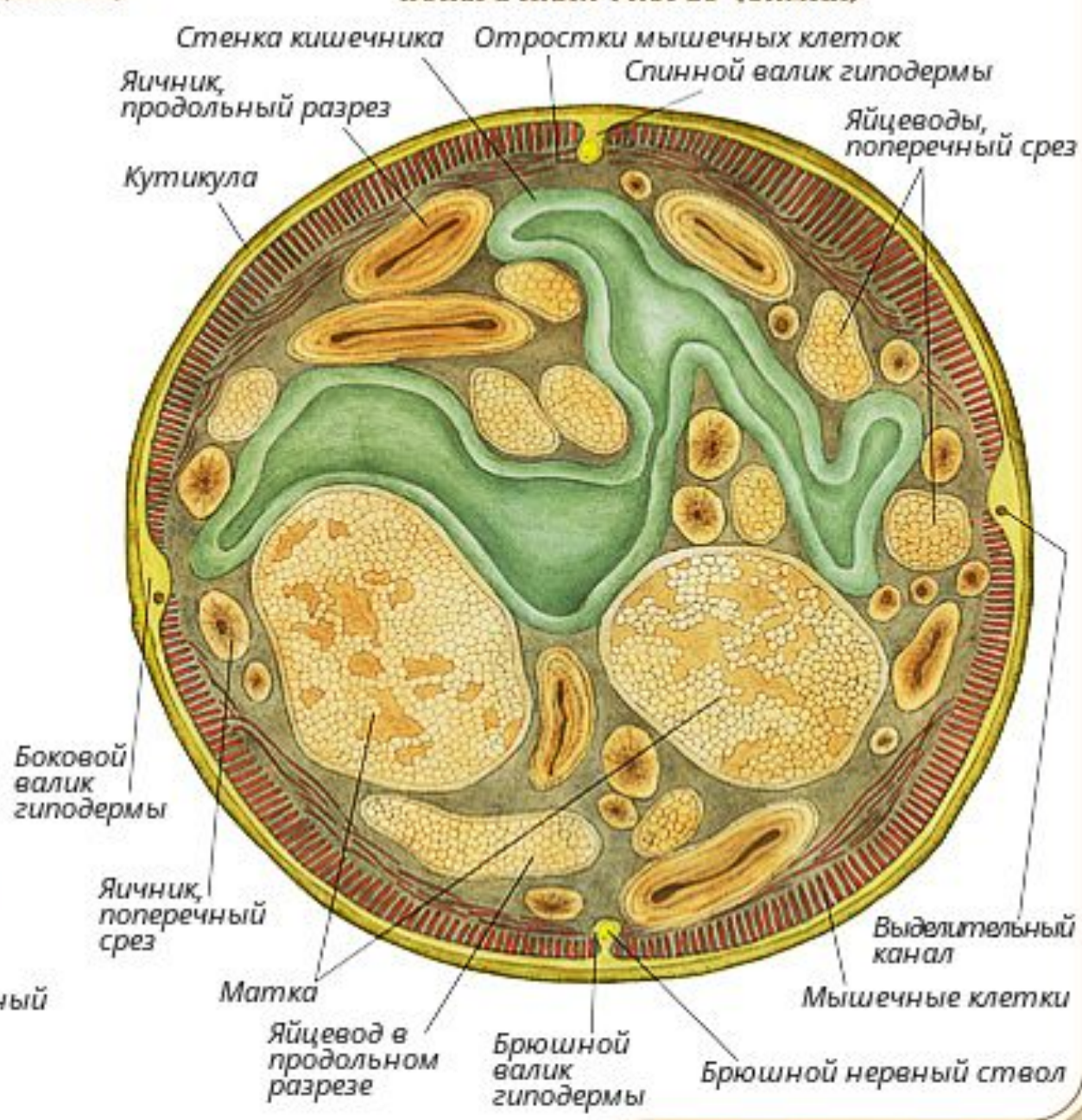
ВНЕШНИЙ ВИД



ВСКРЫТАЯ АСКАРИДА (САМКА)



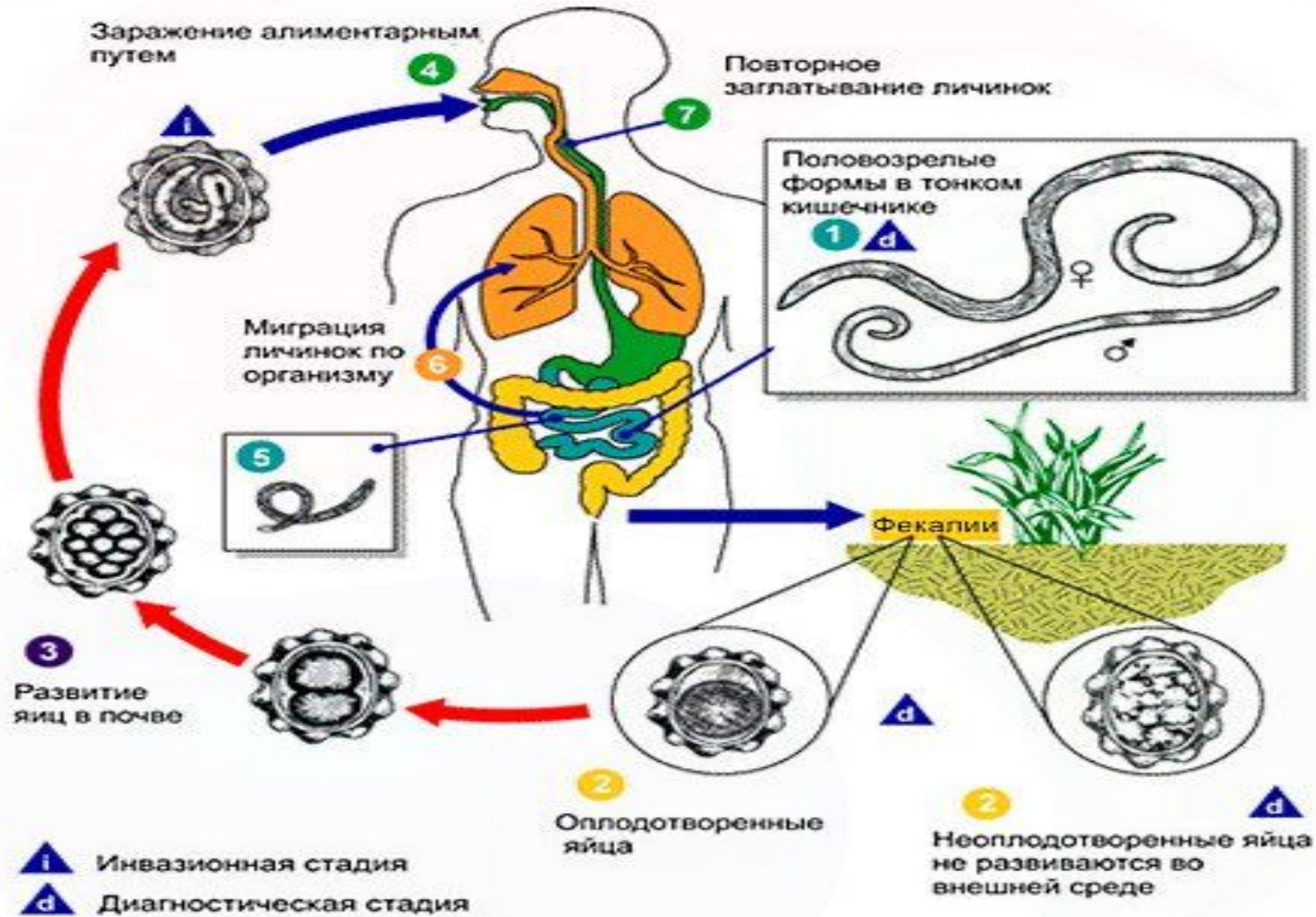
ПОПЕРЕЧНЫЙ РАЗРЕЗ (САМКА)



**Как
происходит
заражение
аскаридой?**



ЖИЗНЕННЫЙ ЦИКЛ ЧЕЛОВЕЧЕСКОЙ АСКАРИДЫ



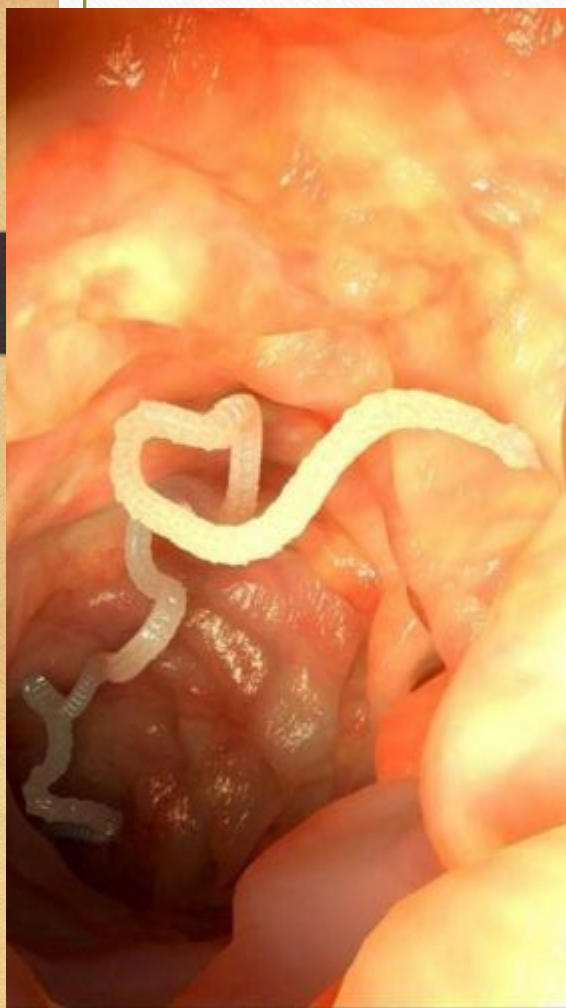
Нематоды- паразиты человека



Острица



ришта



аскарида



филлярия



Другие нематоды

Луковая нематода;
стеблевая картофельная
нематода; земляничная
нематода- питаются
веществами растений.
Вызывают гибель растений.



Аскариды, трихинеллы, ришта,
острицы – паразиты человека и
животных.
Волосатик – паразит насекомых.



Почвенные нематоды. Питаются
растительными остатками.
Участвуют в почвообразовании.



1.

<http://antirodinka.ru/kruglie-cherivi-paraziti-vidi-simptomi-zarazheniya>

2.

<http://oparazitah.com/kruglye-cherivi/vidy-i-stroenie-nematod.html>

3.

<http://gelmintozanet.ru/vidy/nematody-kruglye-cherivi.html>

4.

http://bono-esse.ru/blizzard/A/Posobie/Bio/kruglie_cherivi.html

5.

<http://protoxin.ru/ochishenie/nematody-kruglye-cherivi-u-cheloveka.html>

6. <https://yandex.ru/images/search?text>

