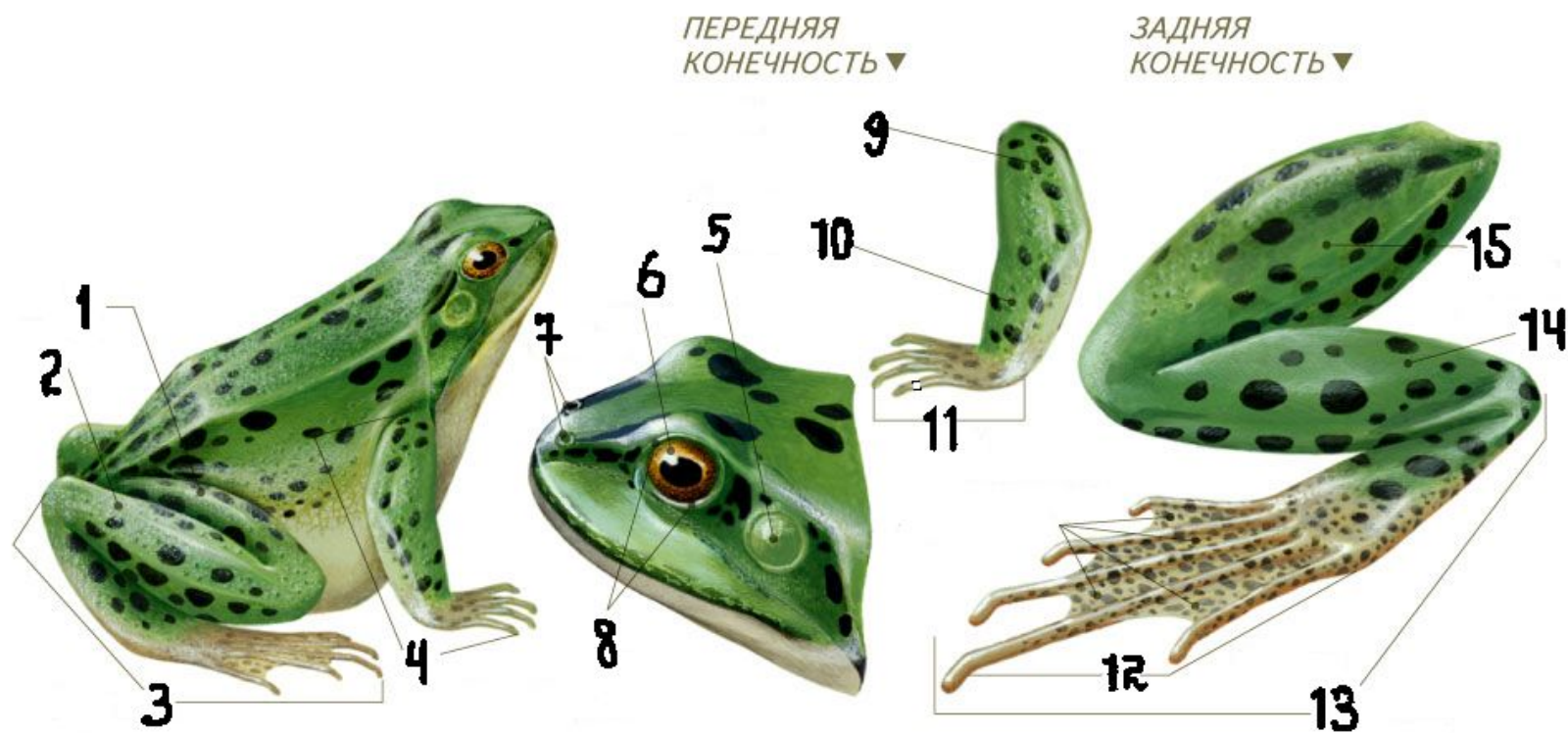


Тема «Строение и функции внутренних органов земноводных»

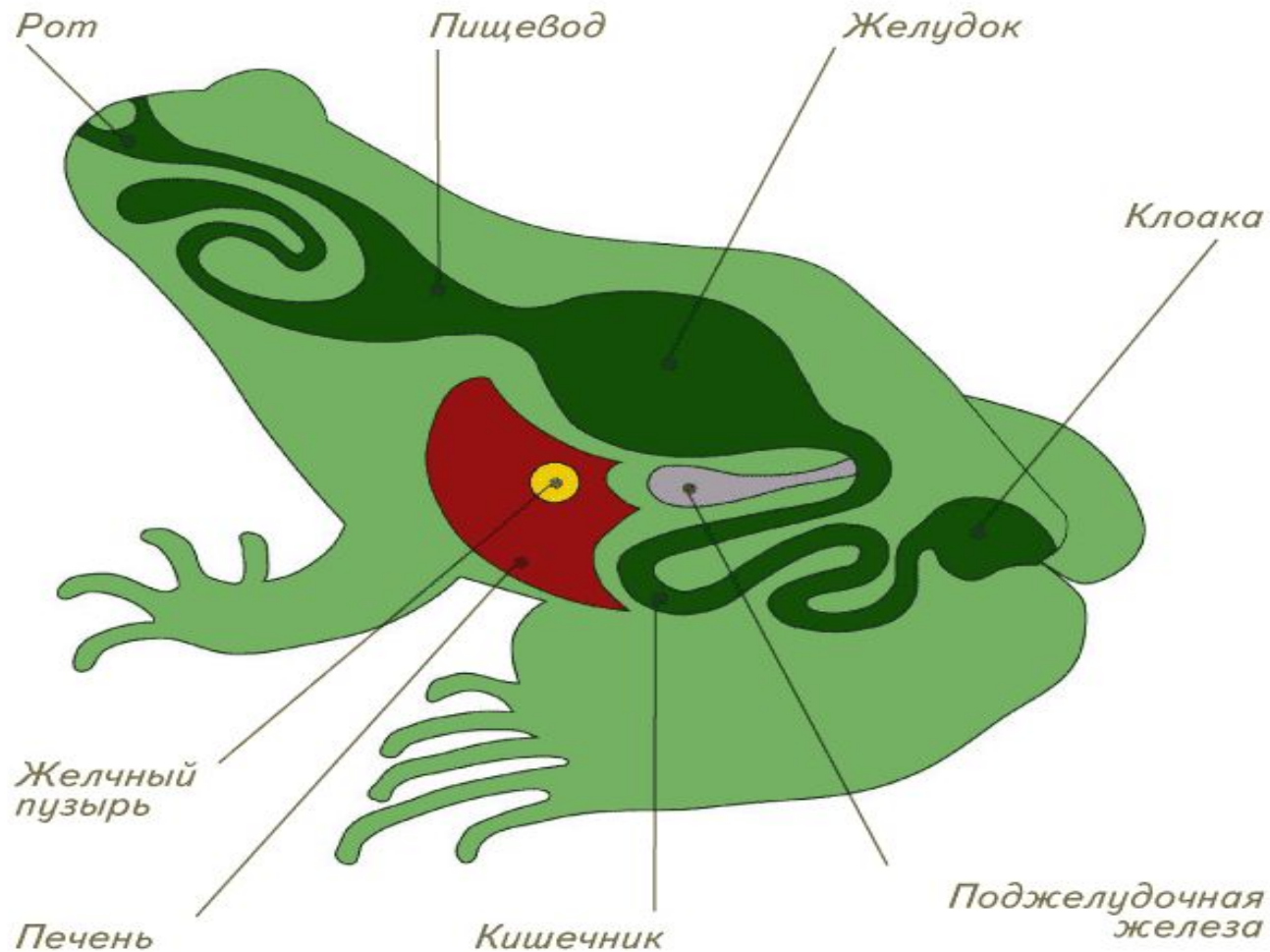
Акилова Н.И.

Проверка домашнего задания

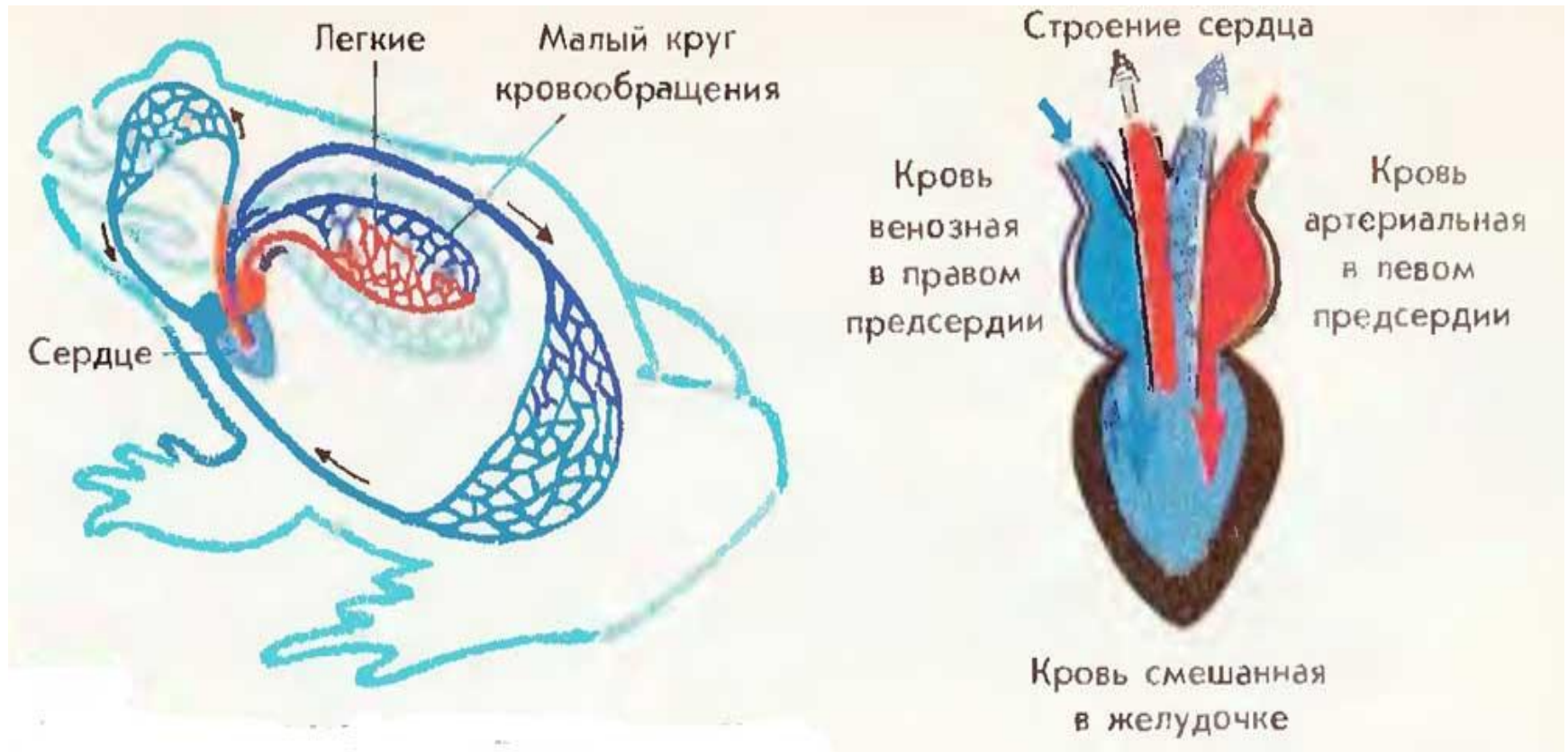
Запишите в тетрадь, части тела и органы лягушки, обозначенные на рисунке цифрами 1-15



Пищеварительная система



Дыхательная и кровеносная системы



Дыхательная и кровеносная системы

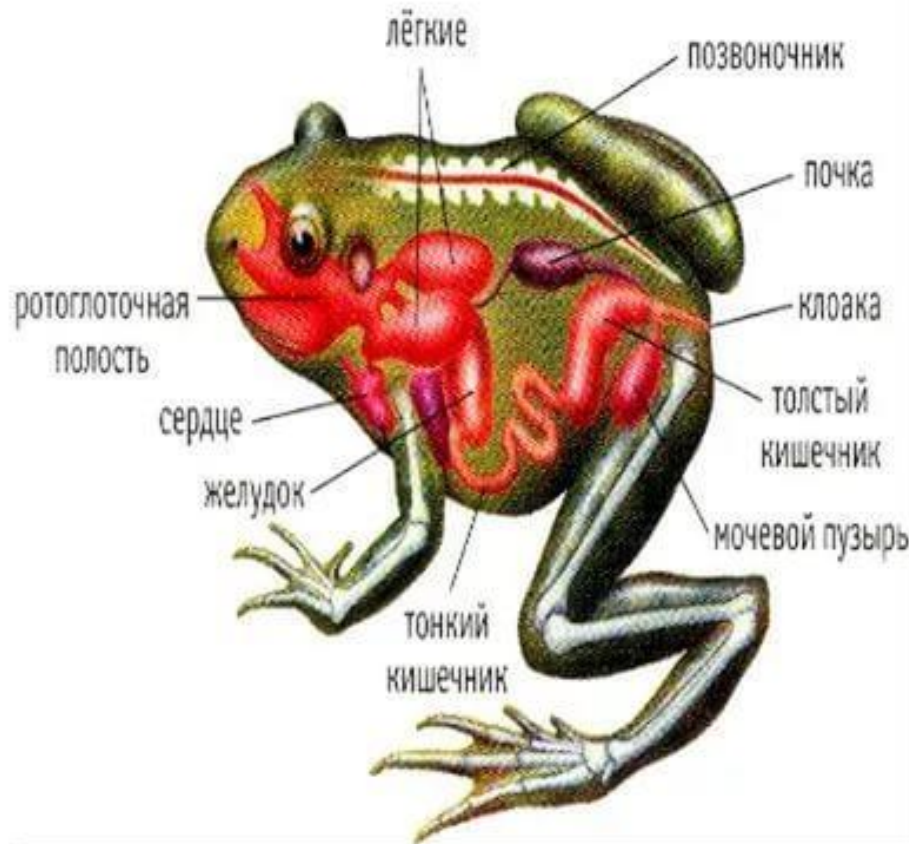
Дышат

земноводные:

- 1) лёгкими
- 2) кожей
- 3) головастики-жабрами

- 1) Сердце трёхкамерное: 2 предсердия и 1 желудочек
- 2) в правом предсердии – кровь венозная, в левом предсердии артериальная, в желудочке - смешанная
- 3) 2 круга кровообращения

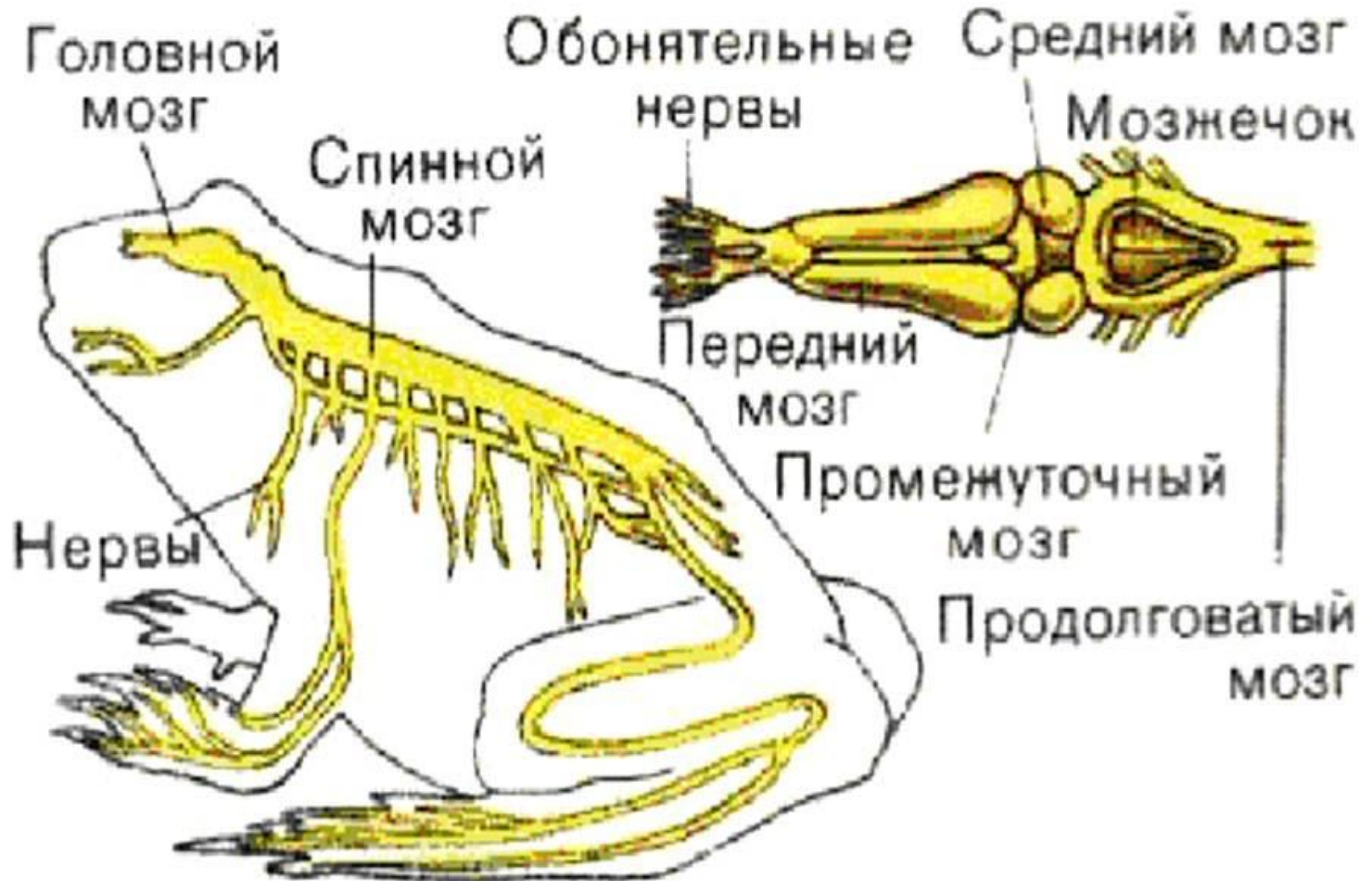
Выделительная система у земноводных:



Выделительная система, как и у рыб, представлена двумя туловищными почками, функция которых — выведение избытка воды. Основным продуктом выделения — мочевины. По мочеточникам моча поступает в клоаку, а затем в мочевой пузырь. После его наполнения моча выводится снова в клоаку, а затем наружу.

Раз –налево, два – направо,
Три –наверх, четыре — вниз.
А теперь по кругу смотрим,
Чтобы лучше видеть мир.
Взгляд направим ближе, дальше,
Тренируя мышцу глаз.
Видеть скоро будем лучше,
Убедитесь вы сейчас!
А теперь нажмем немного
Точки возле своих глаз.
Сил дадим им много-много,
Чтоб усилить в тыщу раз!

Нервная система



Нервная система

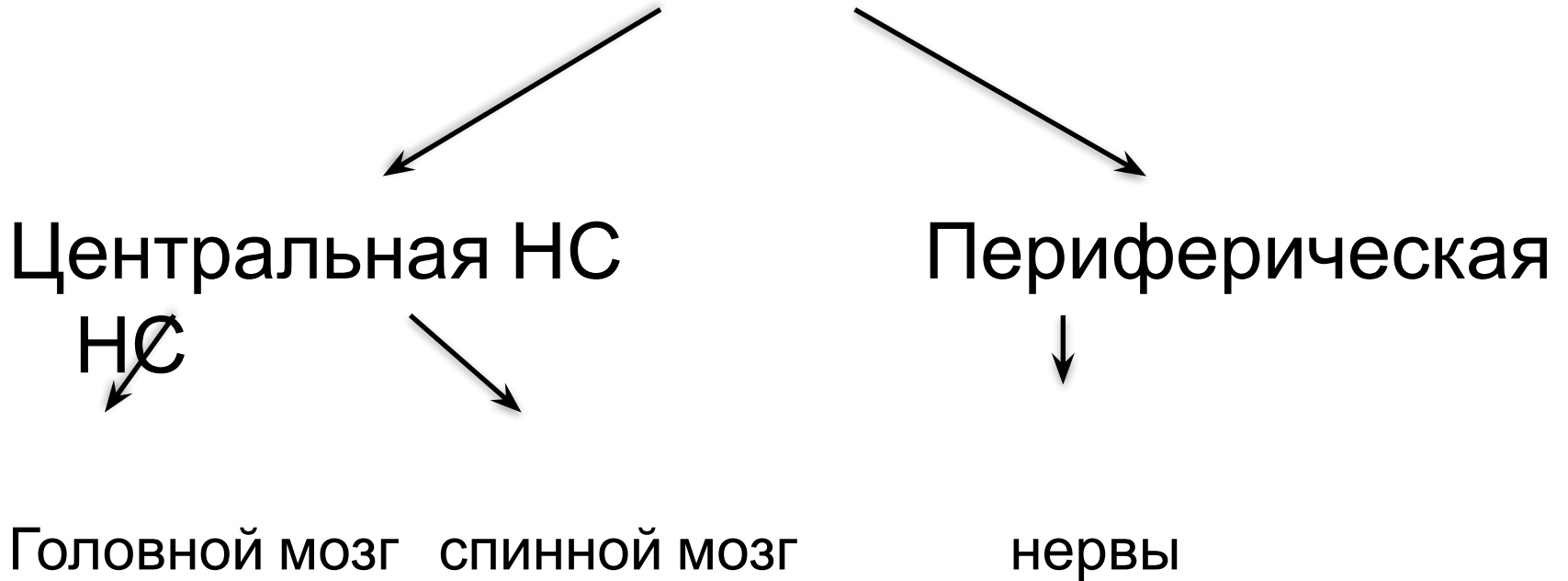
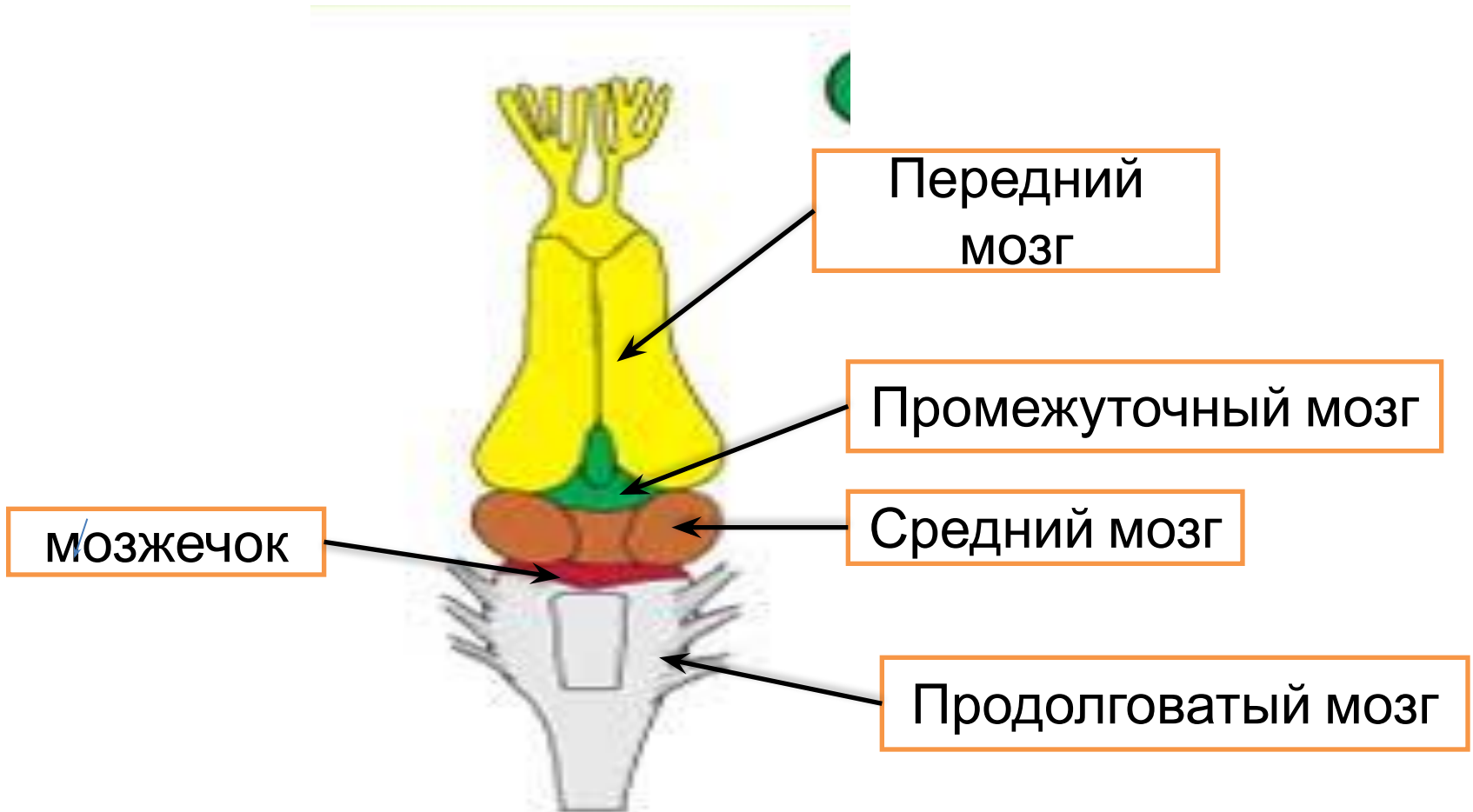
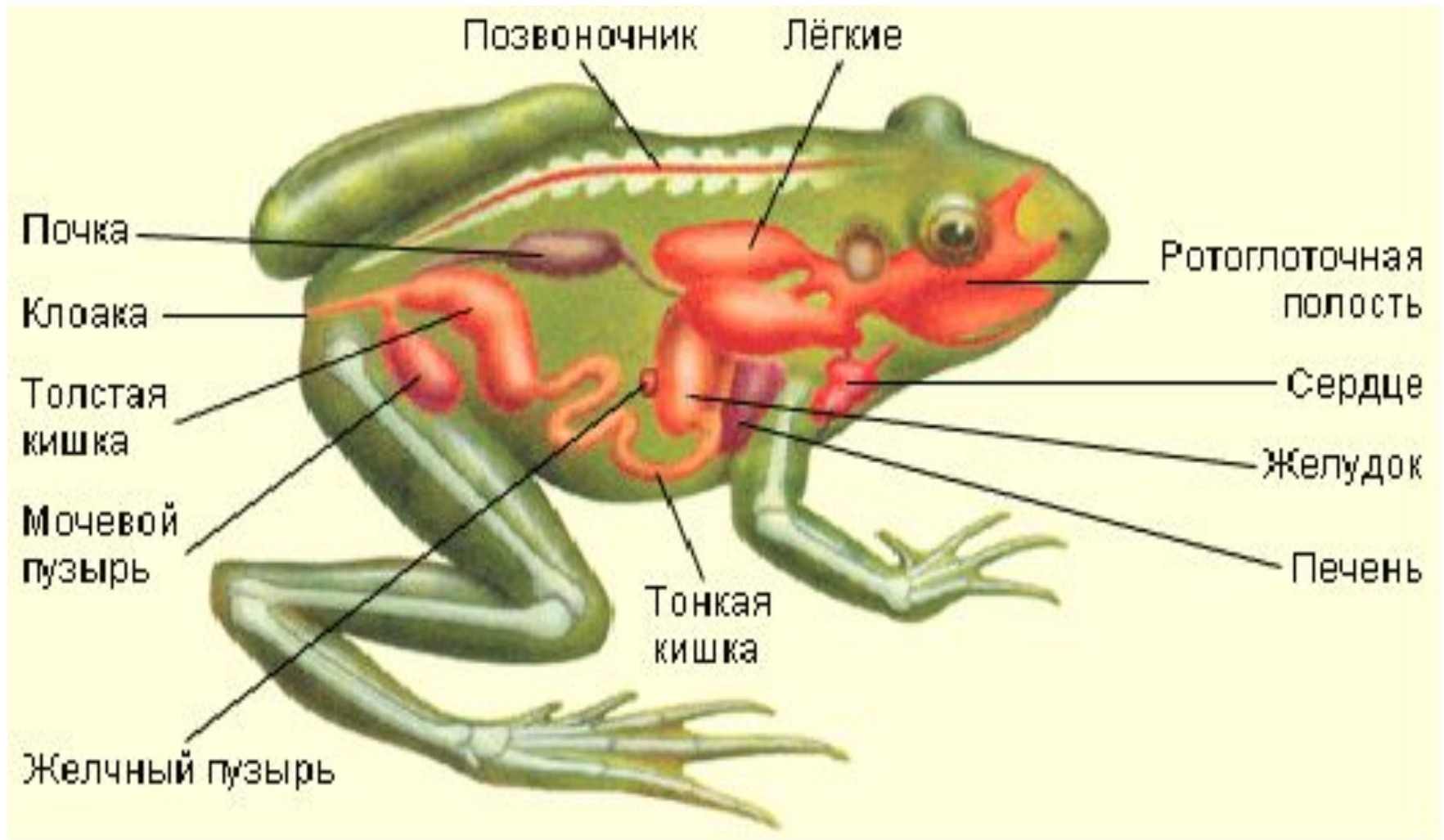


Схема головного мозга



Внутреннее строение земноводных



I. Вставьте пропущенные слова.

1. Земноводные – это наземные животные, сохранившие связь с _____ средой обитания.

2. Органы дыхания _____ и _____. 3. Сердце состоит из 3х камер: _____, _____, _____.

4. В левом _____ кровь _____.

5. В правом _____ кровь _____.

6. В желудочке кровь _____.

7. Выводные протоки пищеварительной и выделительной систем открываются в _____.

8. Из отделов головного мозга наибольшее развитие получил _____.