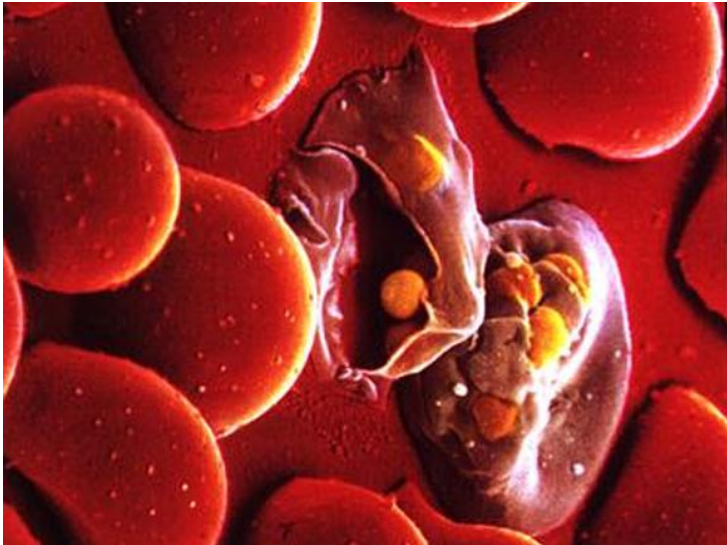


# Хвороби людини, що викликаються одноклітинними тваринами



# Мета уроку

- Навчитися робити висновки про значення найпростіших у екосистемах, наводити приклади найпоширеніших представників, визначати їх місце для людини та природи, систематизувати набуті знання, навички та уміння.

Давньокитайська мудрість говорить:

**«Вважай  
нещасливим той  
день і ту годину,  
коли ти не засвоїв  
нічого нового»**

Чи можемо ми сказати, що  
все дізнались про  
найпростіших?

**Доведіть, що амеба-протей  
дійсно належить до царства  
Тварини, підцарства  
Одноклітинні або Найпростіші,  
класу Саркодові.**

**Які асоціації у вас викликає слово «найпростіші», запишіть його на аркуші, передаючи один одному, лише ваші слова не повинні повторюватись.**

# Дайте відповіді на питання

- **Яких тварин ми називаємо Найпростішими?**
- **Чим відрізняється амеба від евглени ?**
- **У чому подібність евглени і амеби?**
- **Чим евглена схожа на рослини і тварини?**
- **Яке значення інфузорії туфельки в природі?**
- **Як працюють скоротливі вакуолі і чи в усіх вони є?**
- **Чим відрізняється живлення амеб?**

## З листа №1

- *«Я працюю в лікарні. І весь час причиною хвороб у терапевтичному відділенні є маленькі організми, яких і тваринами назвати важко. Постійне їх перебування в людському організмі спричинює ряд порушень в роботі організму. Прошу надати належну оцінку низці цих хуліганських проявів. Моє припущення - всьому виною є найпростіші...»*



## З листа № 2

- *«Працюючи в рибній промисловості не можу нарадітись. Риба сита, її наявно у великій кількості. Підгодовувати майже не доводиться. Велика радість ота малеча, я маю на увазі – одноклітинних...»*

## З листа № 3

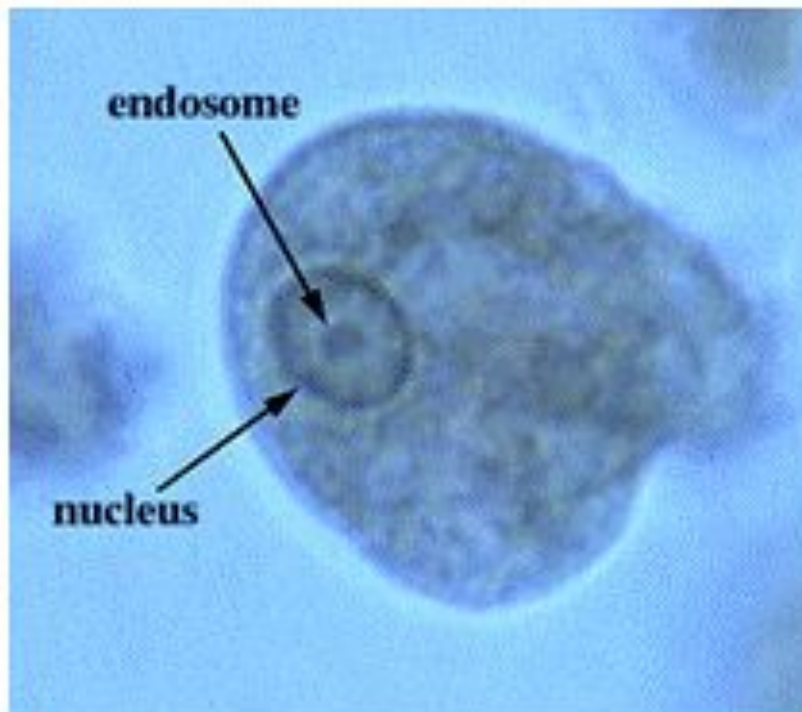
- *«Працюючи в дослідній лабораторії, вивчаю різні організми, взаємовідносини між ними. І з'ясувалось в роботі наступне: чим менші тварини, - тим цікавіше з ними працювати... »*

# Поміркуй

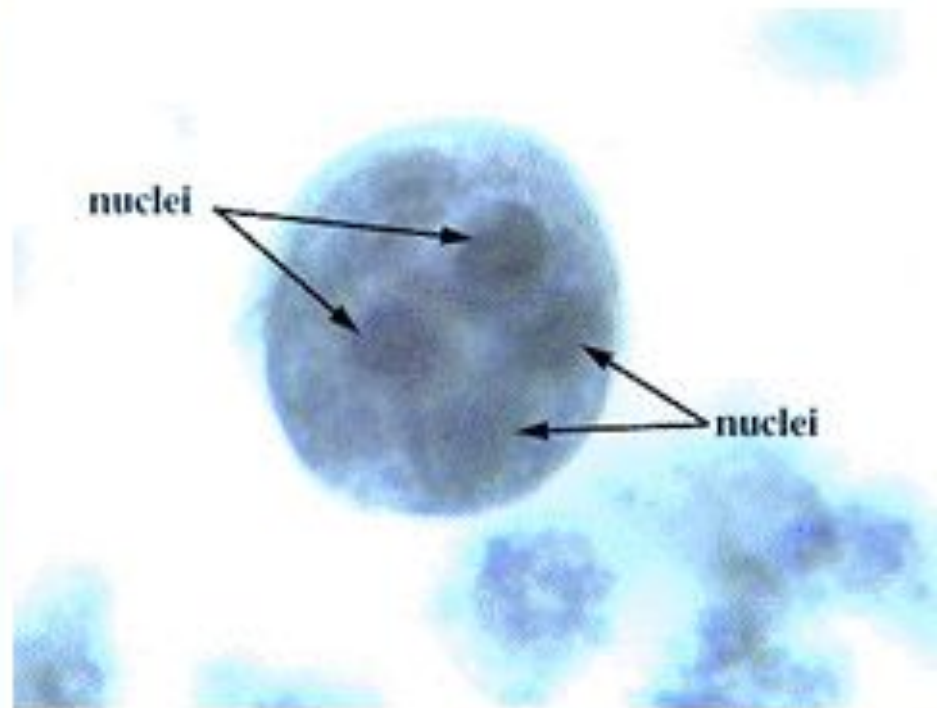
- На вашу думку хто є об'єктом у цих листах ?
- А чому на них такі різносторонні посилення ?

# Амеба дизентерійна

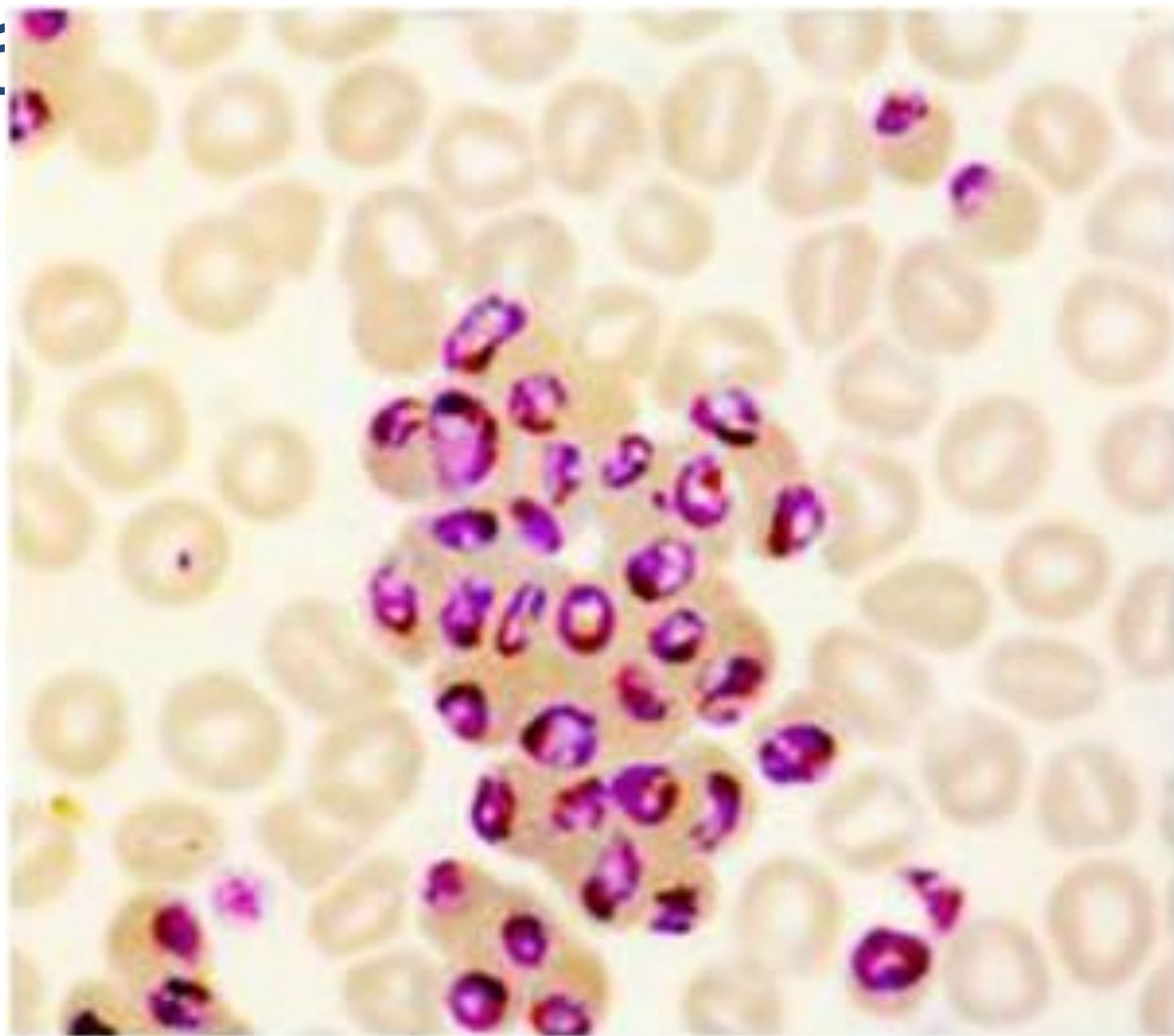
*Entamoeba histolytica*  
вегетативна форма



*Entamoeba histolytica*  
циста



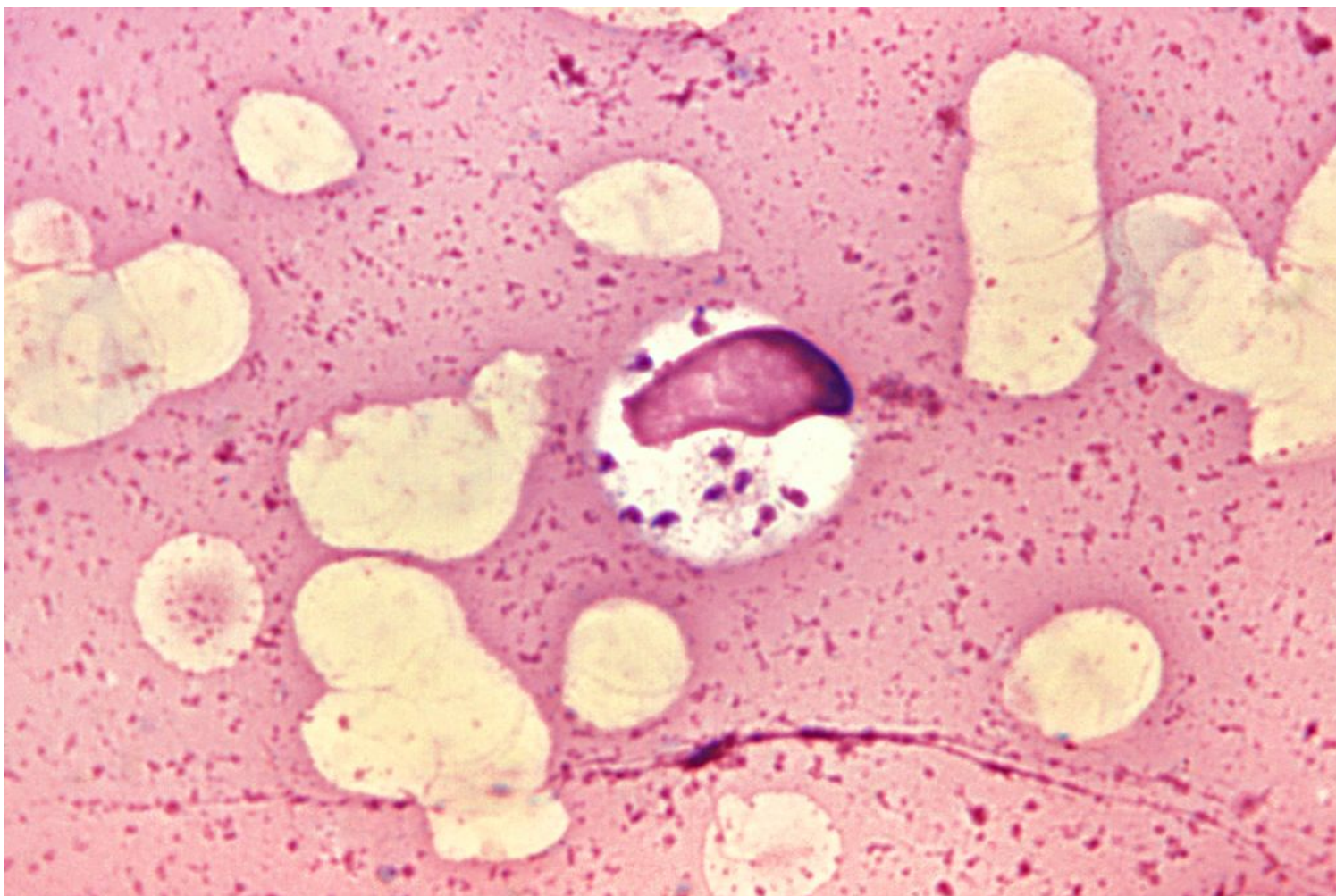
Амеб



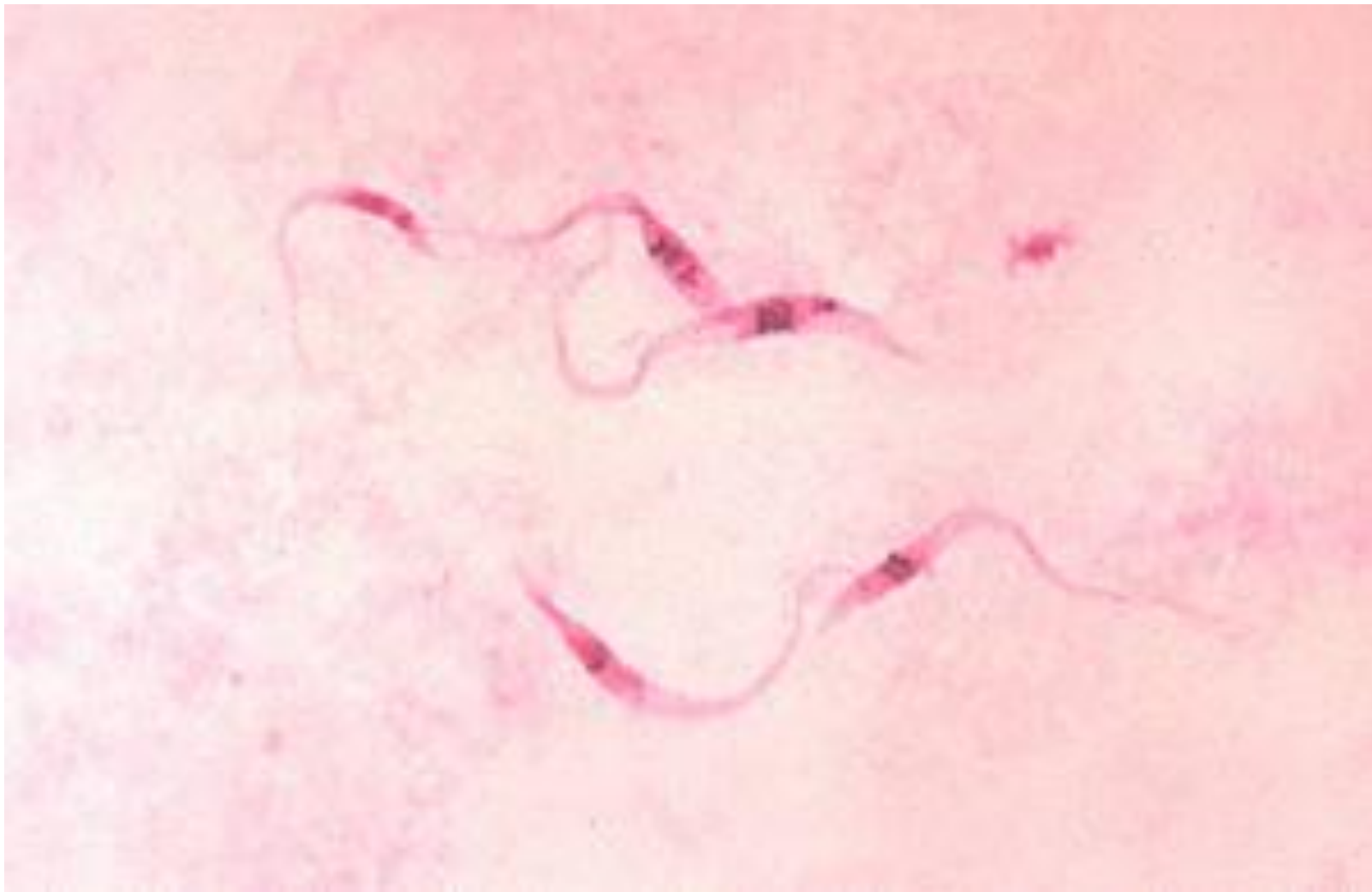
# Лямблія



# Лейшманії



# Трипаносома





# Споровики

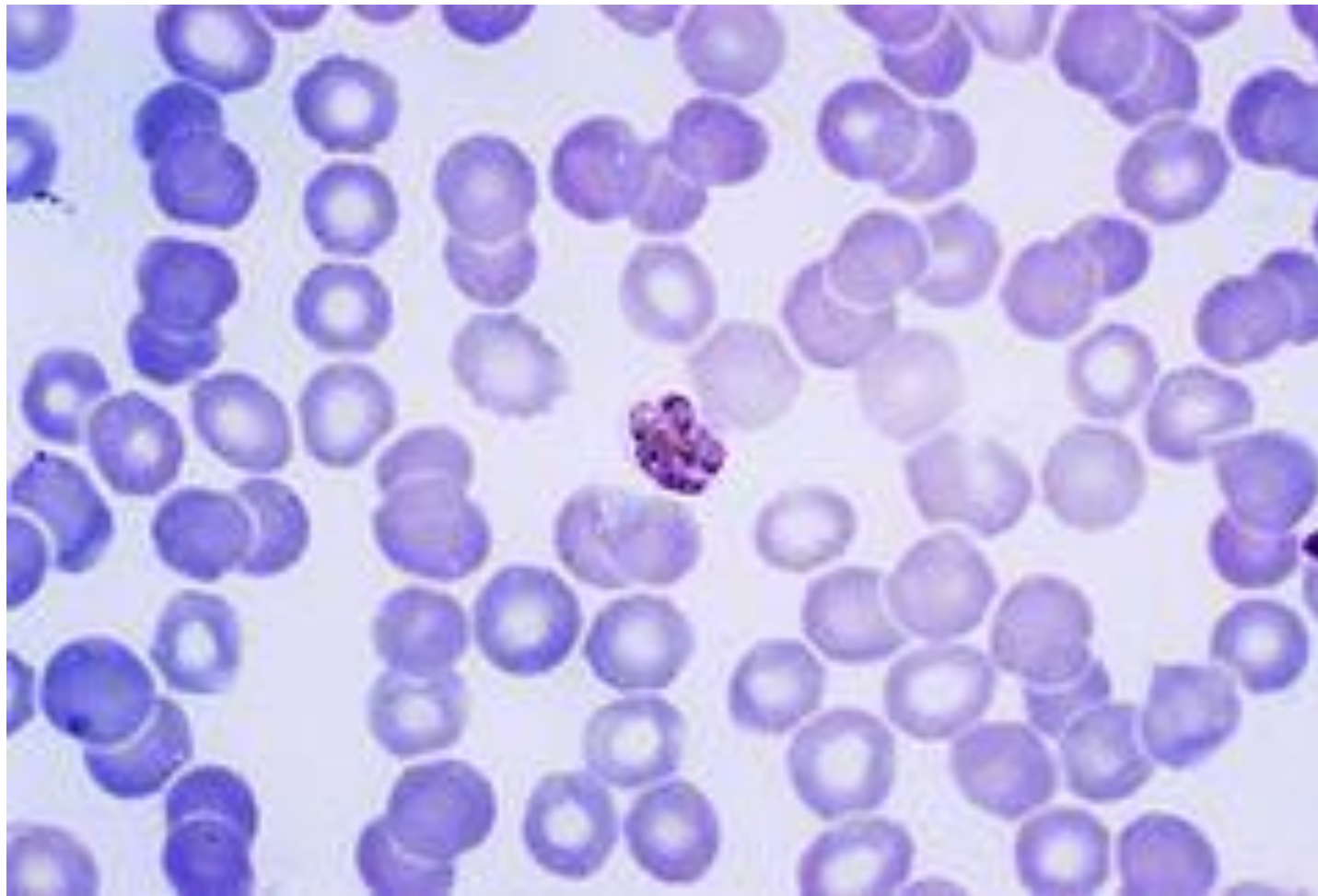
Апікомплексні



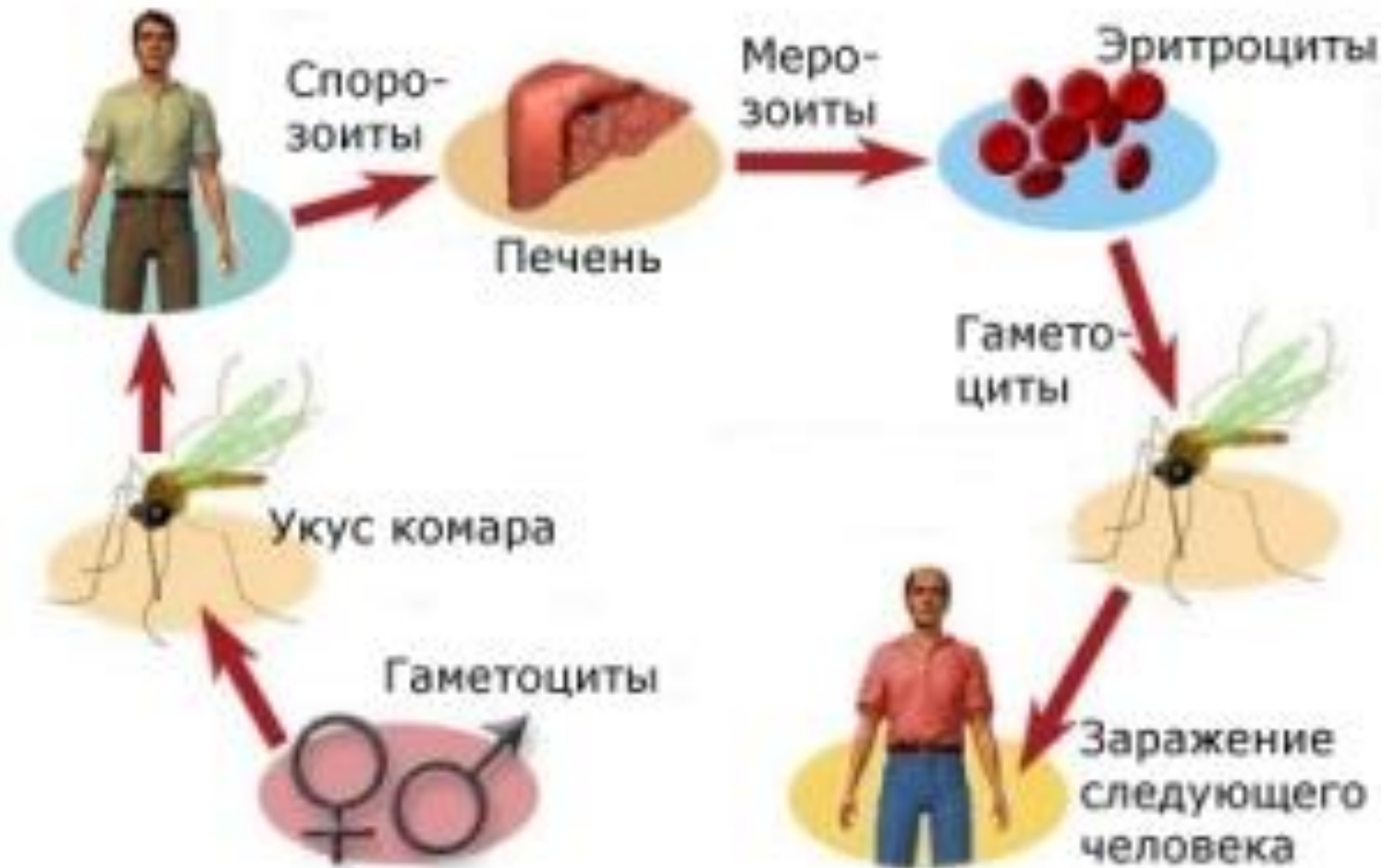
Кокцидії



# Плазмодій малярійний



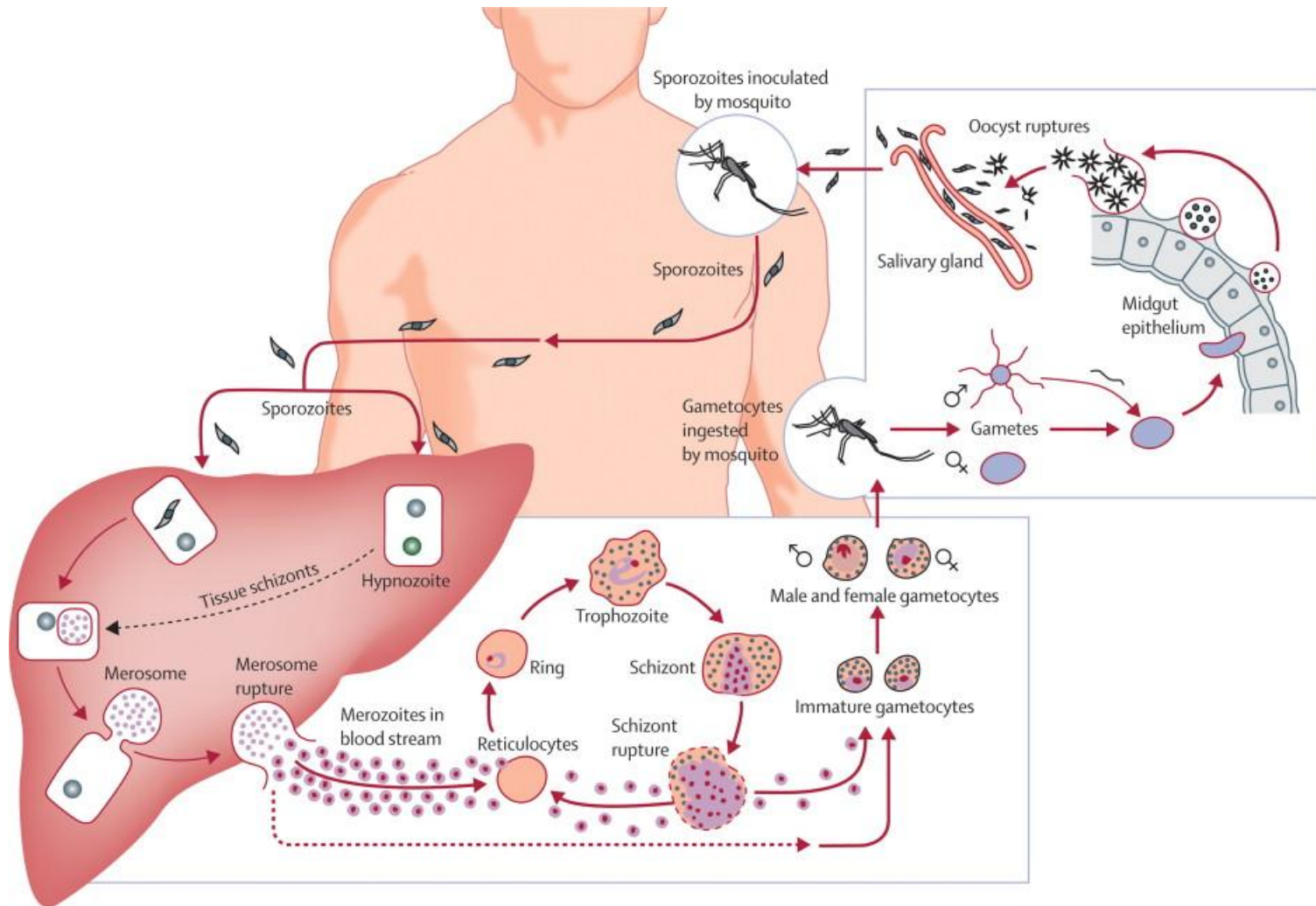
# Механізм передачі малярії



# Малярійний комар.

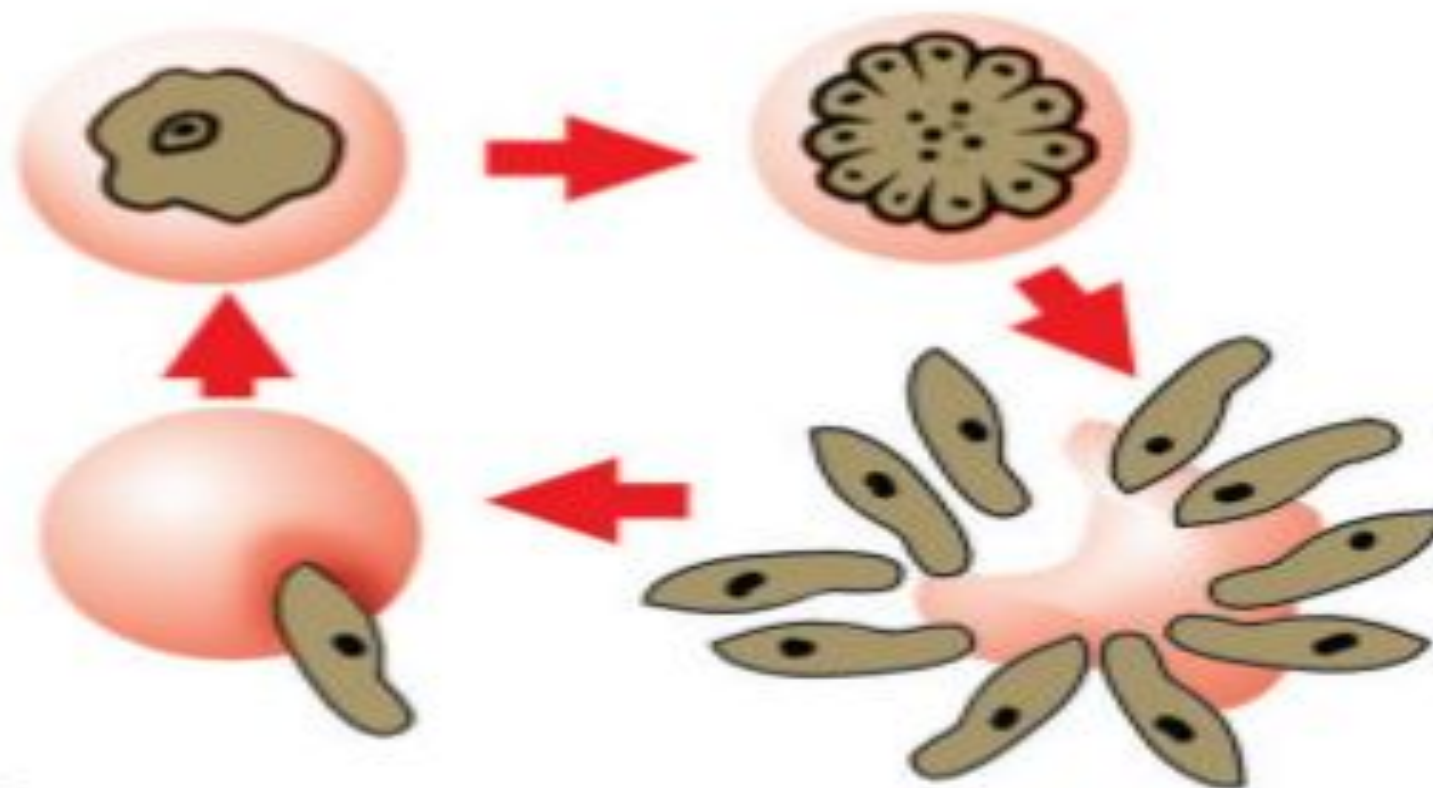


# Цикл розвитку малярійного плазмодія



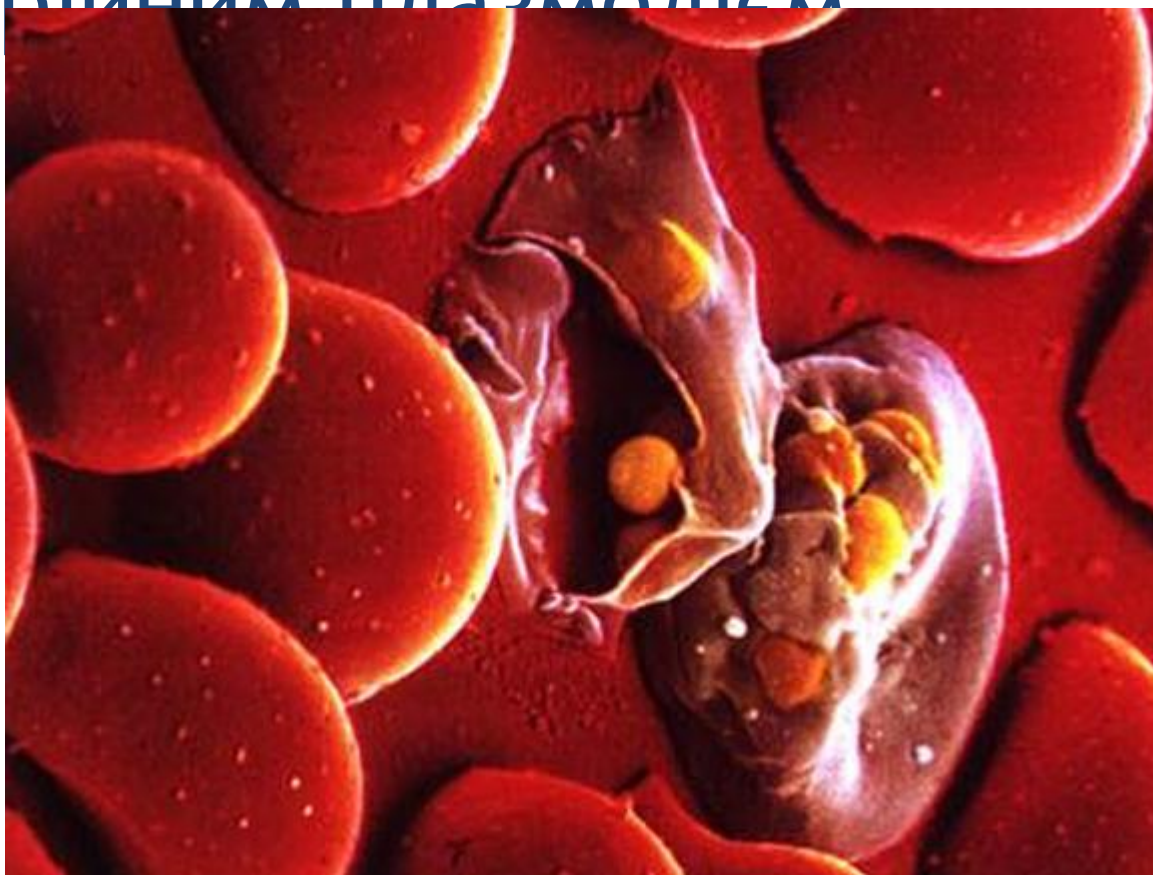
Рост  
паразита

Деление

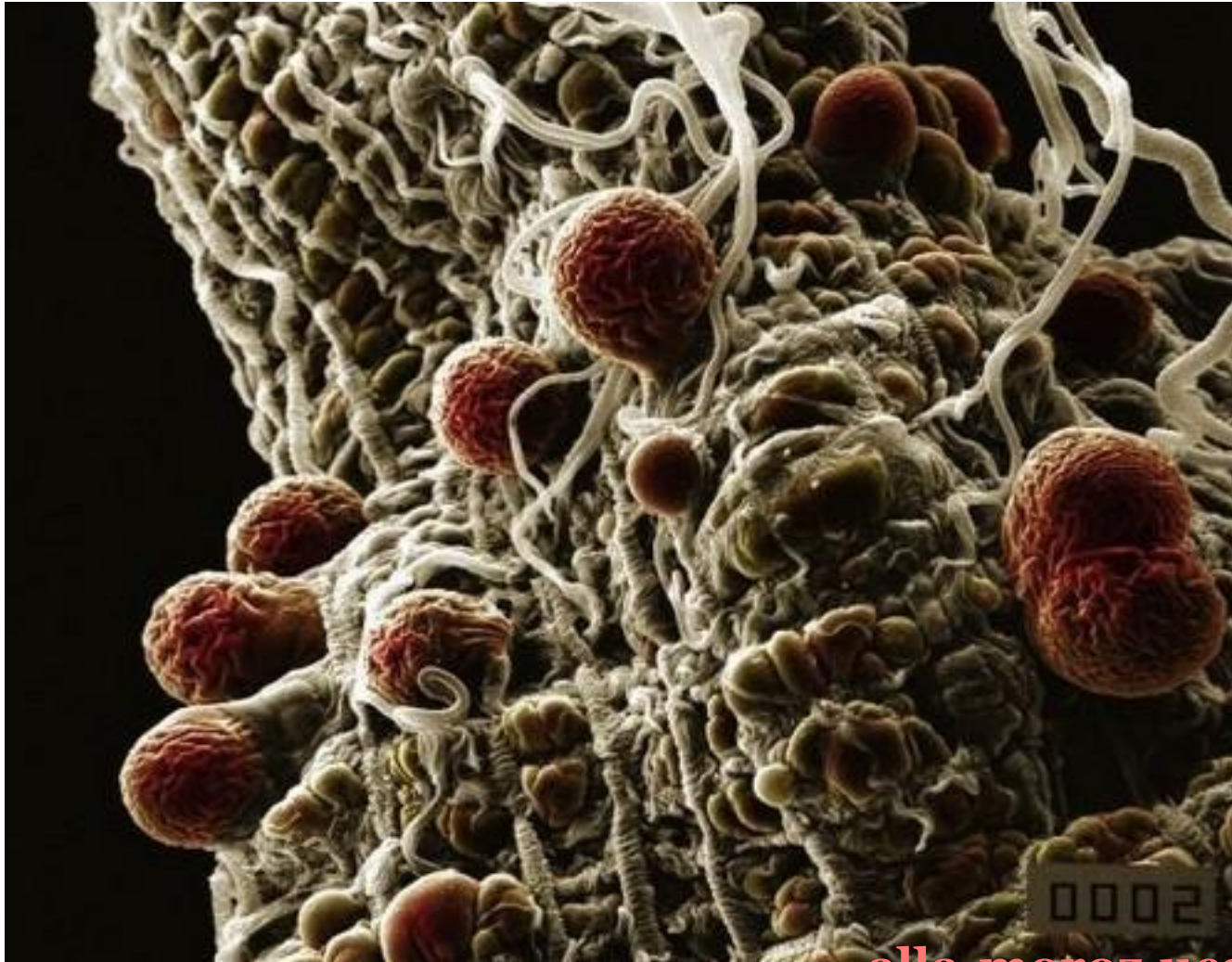


Внедрение  
в кровяное тельце

# Кров'яні тільця, зруйновані малярійним плазмодієм

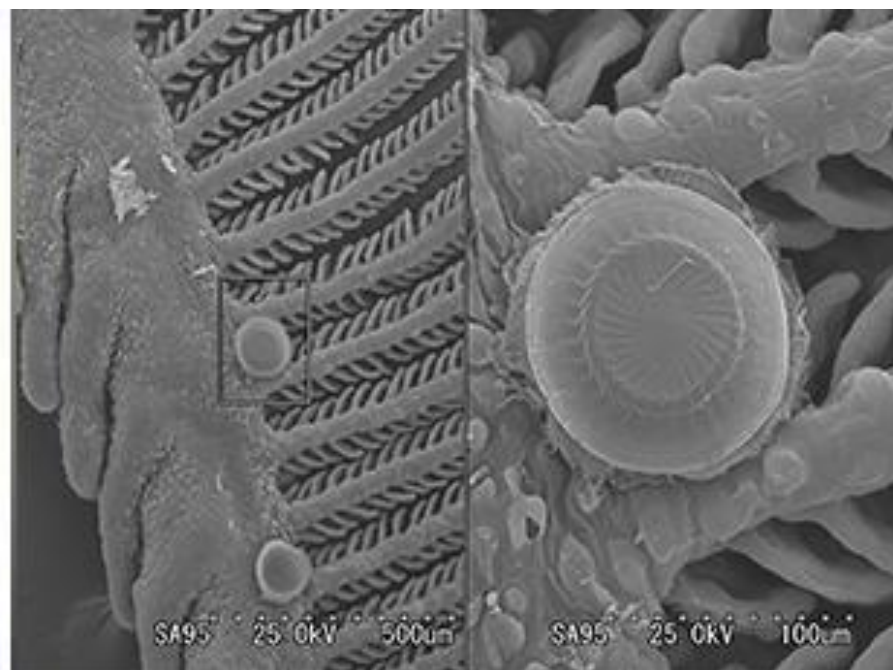


# Ооцити малярійного плазмодія



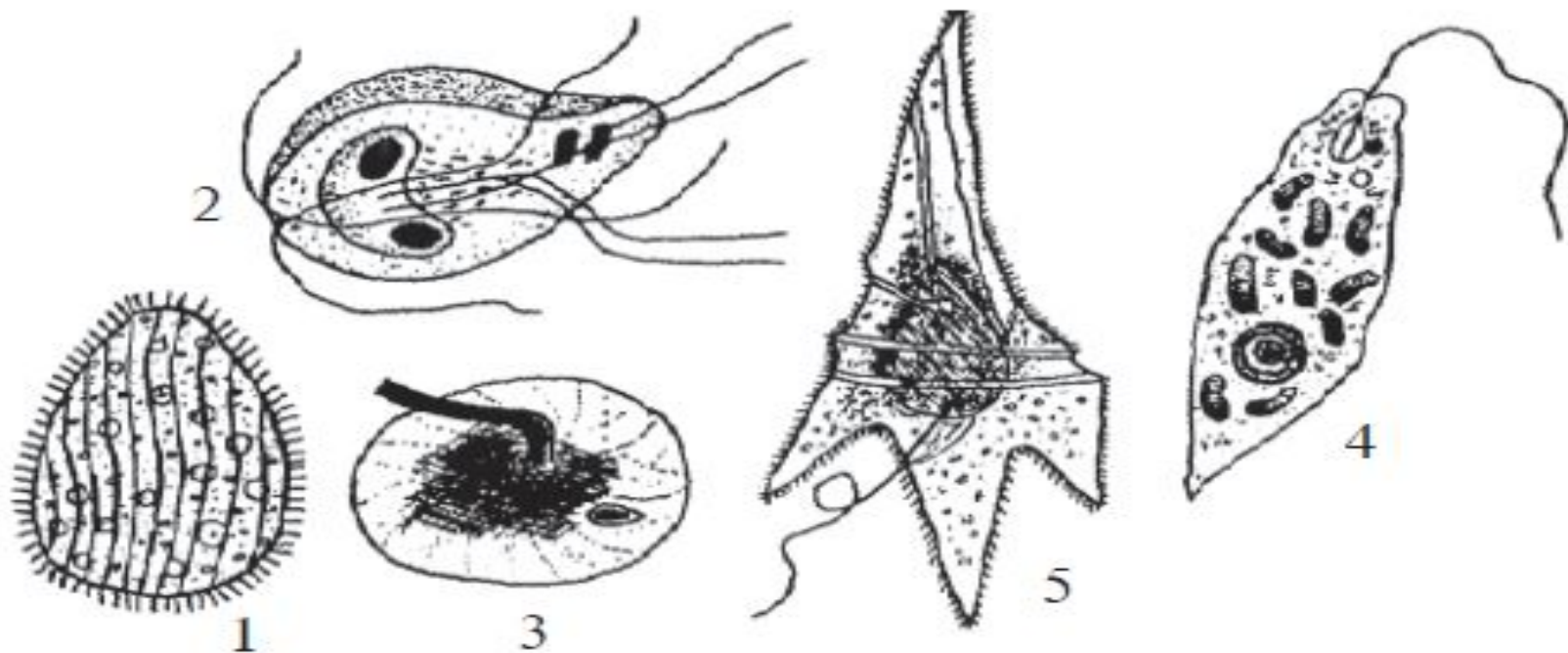


# Інфузорії триходини- паразити риб



Яких найпростіших ми  
називаємо  
паразитами? Чому?

Розгляньте зображення джгутикових одноклітинних (мал. 1—5). Порівняйте представників джгутикових. Чим подібні й чим відрізняються ці тварини?



*Мал. 1. Опаліна*

*Мал. 2. Лямблія*

*Мал. 3. Ноктилюка*

*Мал. 4. Евглена зелена*

*Мал. 5. Панцирний  
джгутиконосець  
(цератіум)*

Заповніть таблицю.

*Таблиця*

### Паразитичні найпростіші

<b>Назва паразита</b>	<b>Місце існування</b>	<b>Заповнювана шкода</b>	<b>Заходи профілактики</b>
Дизентерійна амеба			
Лямблія			
Малярійний плазмодій			

# Домашнє завдання

підготувати питання другу.