

Ткани

•растений и животных.



Ход урока

- 1. Дать определение термину «Ткань».
- 2. Определить основные типы ткани растений и их характеристики.
- 3. Определить основные типы ткани животных и их характеристики.
- 4. Вывод.

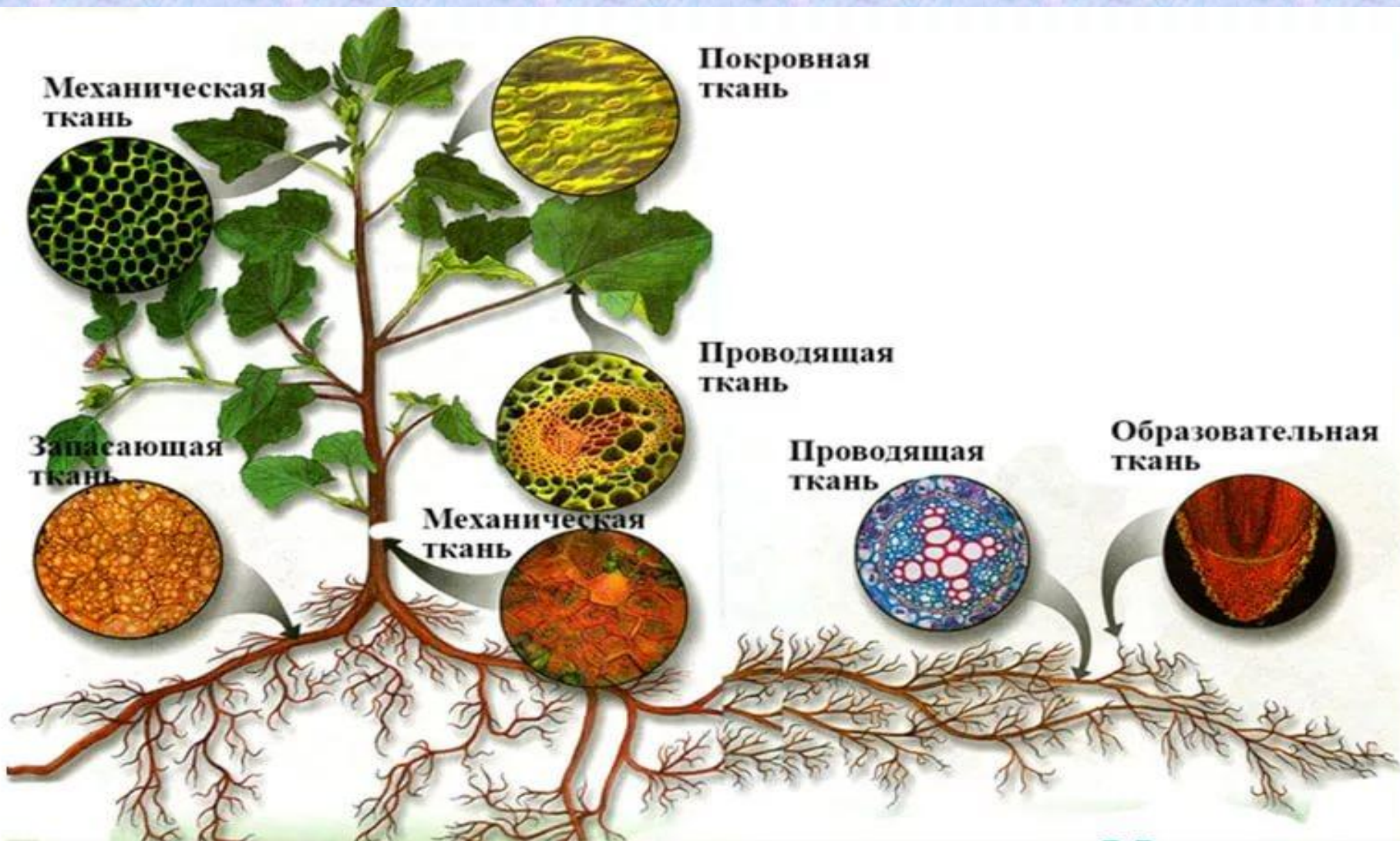
• **Что такое «Ткань»?**



- **Ткань**- это группа клеток, сходных по размерам, строению и выполняемым функциям. Клетки одной ткани соединены между собой **межклеточным веществом**.

Ткани растений.

- Количество тканей растительного происхождения-**5**.
- 1) механическая
- 2) Покровная
- 3) Образовательная
- 4) проводящая
- 5) основная.



Ткани растений

Особенность тканей растения и их расположение.

Название ткани	Особенность ткани	Расположение в растении
Механическая		
Покровная		
Образовательная		
Проводящая		
Основная		

Особенность тканей растения и их расположение.

Название ткани	Особенность ткани	Расположение в растении
Механическая	Клетки утолщенные, одревесневшие.	Скорлупа орехов, косточки.
Покровная	Образована как живыми, так и мертвыми клетками.	Верхняя часть органов
Образовательная	Клетки мелкие с крупными ядрами	Кончик корня и стебля
Проводящая	Образована как живыми, так и мертвыми клетками. Образуют трубки	По всему растению
Основная	Могут содержаться хлоропласты, могут накапливать питательные	Мякоть листьев, плодов, главная масса корня.

Ткани животных.

- Количество тканей животного происхождения-**4**.
- 1) нервная.
- 2) эпителиальная.
- 3) мышечная
- 4) соединительная.

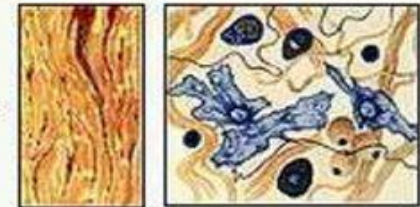
Ткани животных

- Эпителиальная



- Соединительная

Соединительная
ткань



- Мышечная



Мышечная
ткань

- Нервная

Нервная
ткань



Особенность тканей животных и их расположение в организме.

Название ткани	Особенность ткани	Расположение в организме.
Нервная		
Эпителиальная		
Мышечная		
Соединительная		

Особенность тканей животных и их расположение в организме.

Название ткани	Особенность ткани	Расположение в организме.
Нервная	Образована особенными клетками «нейронами»	Образуют нервную систему
Эпителиальная	Клетки плотно прилегают друг к другу, межклеточное вещество почти отсутствует.	Наружная поверхность тела, полость внутренних органов.
Мышечная	Гладкая и поперечнополосатая мышцы	Мышцы тела, внутренние органы
Соединительная	Существует в виде нескольких разновидностей. Межклеточное вещество развито сильно.	Внутренняя среда- кровь, кости, хрящи, жировые образования.

Домашнее задание.

- **Параграф 5. Выписать функции растительных и животных тканей.**