

Тема: Строение растительной и животной клетки

Тип урока: урок развивающего контроля

Цели

1. Деятельностная

Формирование способности учащихся к осуществлению контрольной функции

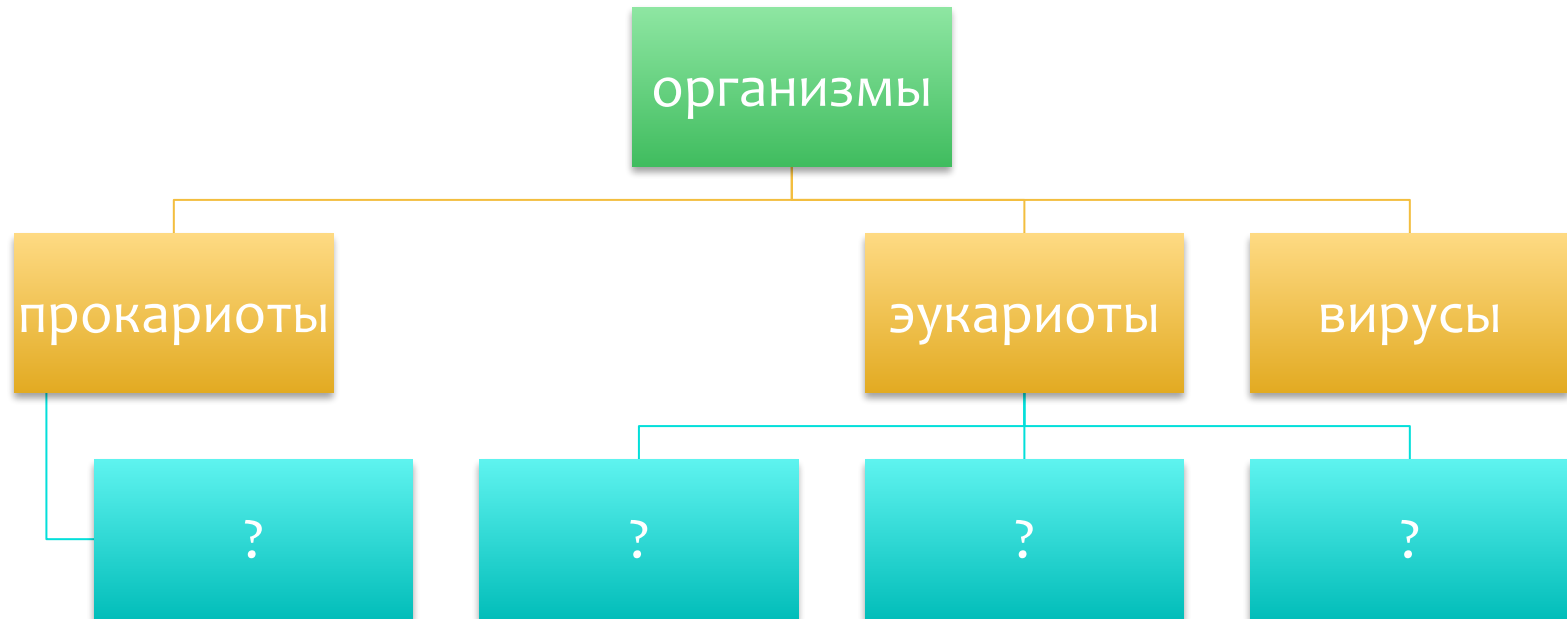
2. Образовательная

Контроль и самоконтроль изученных понятий и алгоритмов

Дайте определения понятиям:

1. Клетка
2. Эукариоты
3. Прокариоты

Завершите схему

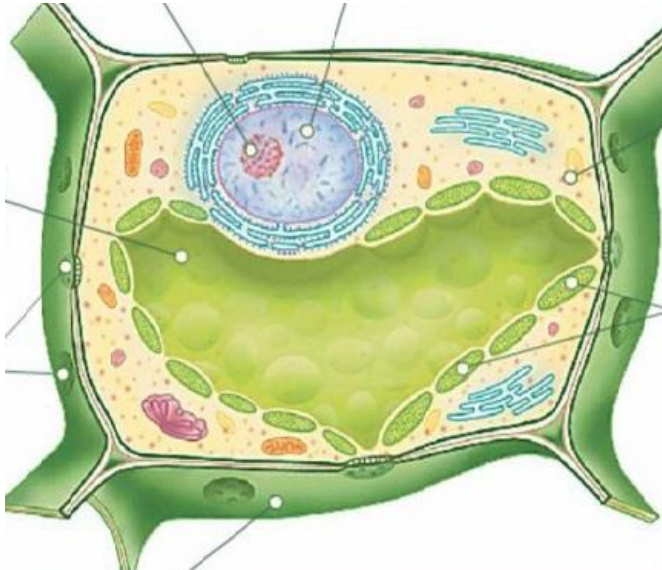


Ответьте на вопросы:

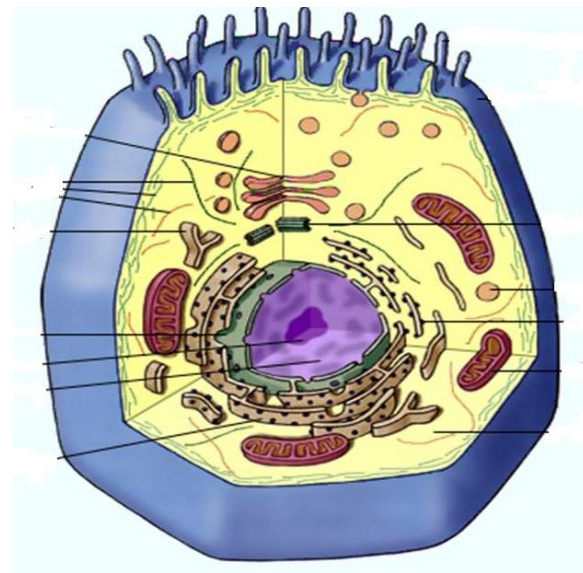
1. Есть ли живые организмы, не имеющие клеточного строения?
2. Какие вы знаете основные части клетки?

Сравните клетки

растений



ЖИВОТНЫХ



Найдите черты

сходства

- * Ядро
- * Цитоплазма
- * Цитоплазматическая мембрана
- * Рибосомы
- * Аппарат Гольджи
- * ЭПС
- * Митохондрии

различия

растения

- Пластиды
- Вакуоли
- Клеточная стенка

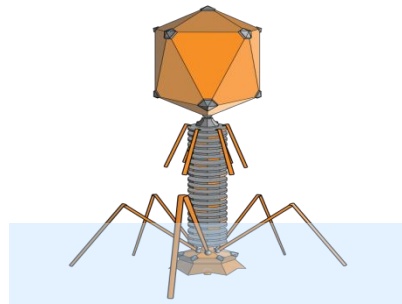
животные

- Клеточный центр
- Лизосомы

Найдите и исправьте ошибки

1. Все живые организмы имеют клеточное строение.
2. К органоидам клетки относятся: ядро, цитоплазма, оболочка, рибосомы.
3. В состав оболочки растительной клетки входят вещества: гликоген, целлюлоза, клетчатка.

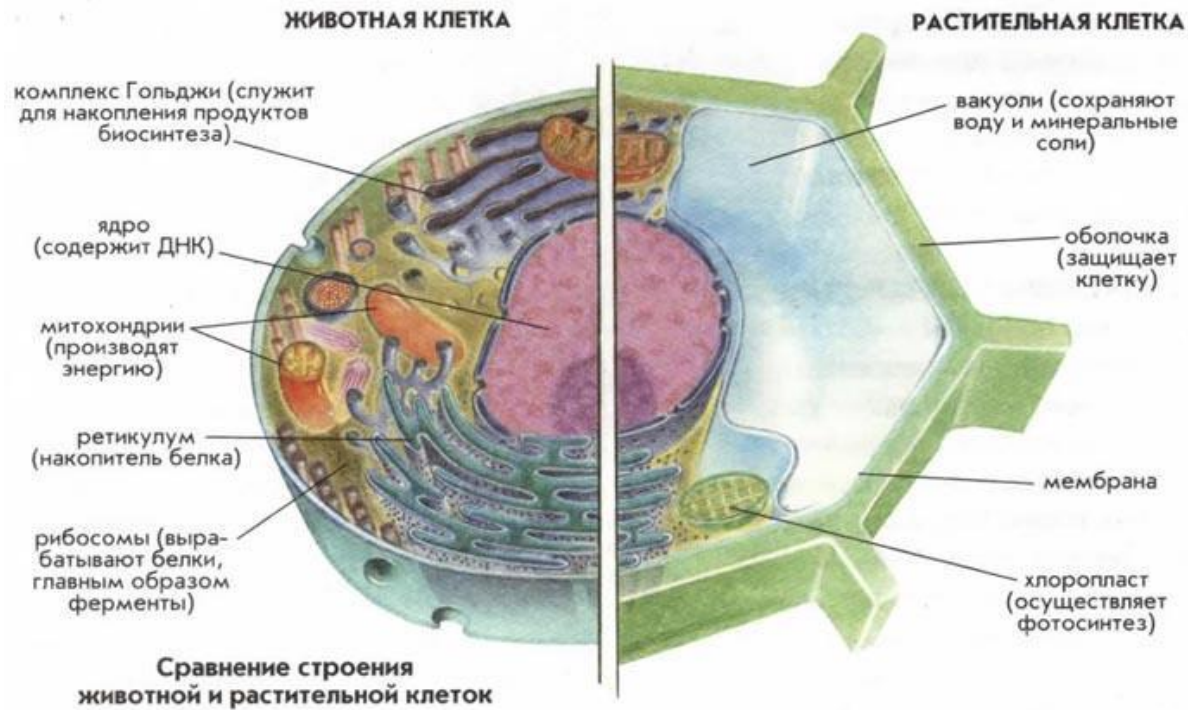
Уберите лишнее



Какие задания

вам показались самыми сложными?

Строение клеток



Выполните тест

Вариант 1

1. Какая часть клетки несёт в себе наследственную информацию?

- А) клеточная оболочка
- Б) вакуоль
- В) ядро
- Г) цитоплазма

2. Как называются бесцветные пластиды?

- А) хлоропласты
- Б) лейкопласты
- В) хромопласты

3. Эукариоты – это организмы

- А) только ядерные
- Б) могут быть ядерные и безъядерные
- В) только безъядерные

4. Энергия в клетке образуется и накапливается в

- А) цитоплазме
- Б) ядре
- В) митохондриях

5. Рибосомы в клетке отвечают за

- А) хранение наследственной информации
- Б) образование энергии
- В) синтез белка

Вариант 2

1. К прокариотам относятся

- А) растения
- Б) животные
- В) бактерии

2. Растительные клетки, в отличие от животных, имеют

- А) хлоропласты, вакуоли, оболочку из клетчатки
- Б) хлоропласты и вакуоли
- В) вакуоли и оболочку

3. Какая наука изучает клеточное строение организмов?

- А) гистология
- Б) цитология
- В) эмбриология

4. Какие части клетки обязательны для всех живых организмов?

- А) ядро, цитоплазма, цитоплазматическая мембрана
- Б) цитоплазма, цитоплазматическая мембрана
- В) цитоплазма, цитоплазматическая мембрана, рибосомы

5. Вирусы состоят из

- А) ядра, цитоплазмы, цитоплазматической мембраны
- Б) цитоплазмы, цитоплазматической мембраны
- В) нуклеиновой кислоты, защитной белковой оболочки

ПРОВЕРЬТЕ

Вариант 1

1. В
2. Б
3. А
4. В
5. В

Вариант 2

1. В
2. А
3. Б
4. В
5. В