



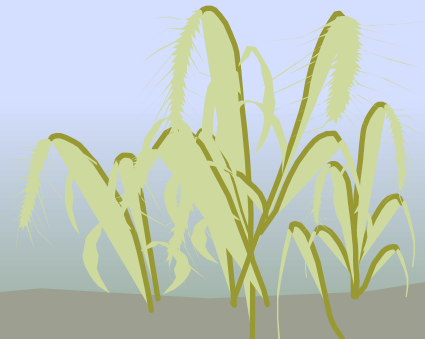
*Самостоятельная работа по
теме «Опорно-двигательная
система»*

Биология 8 класс

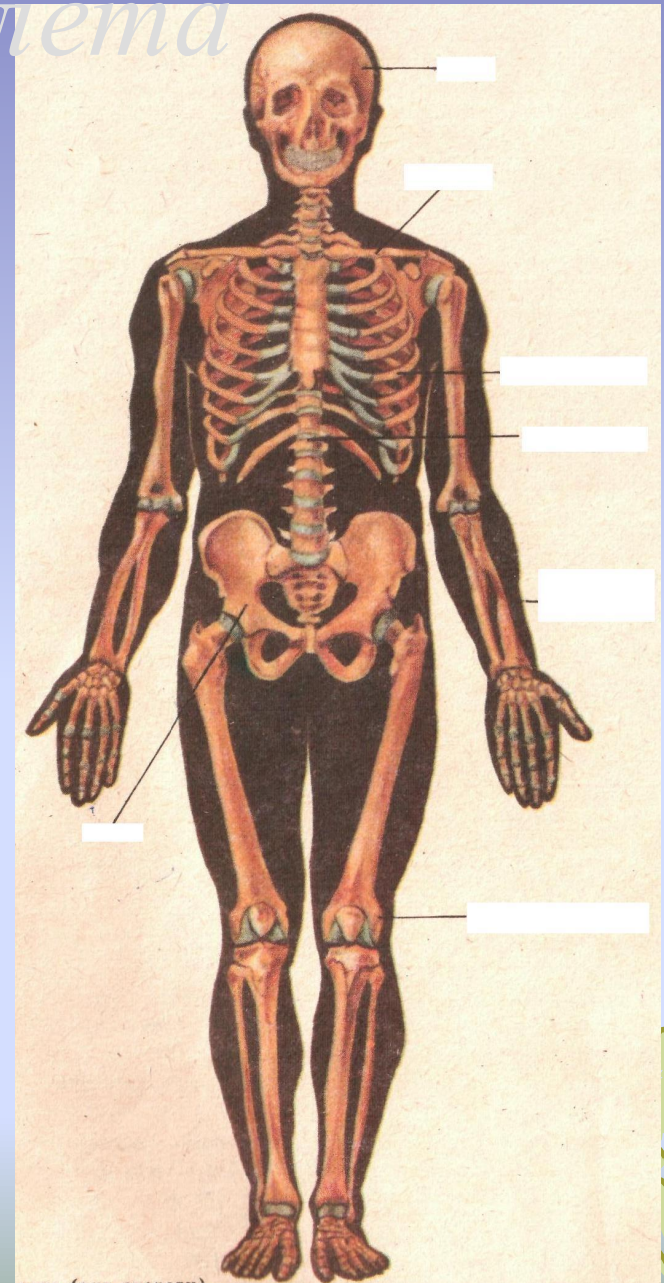
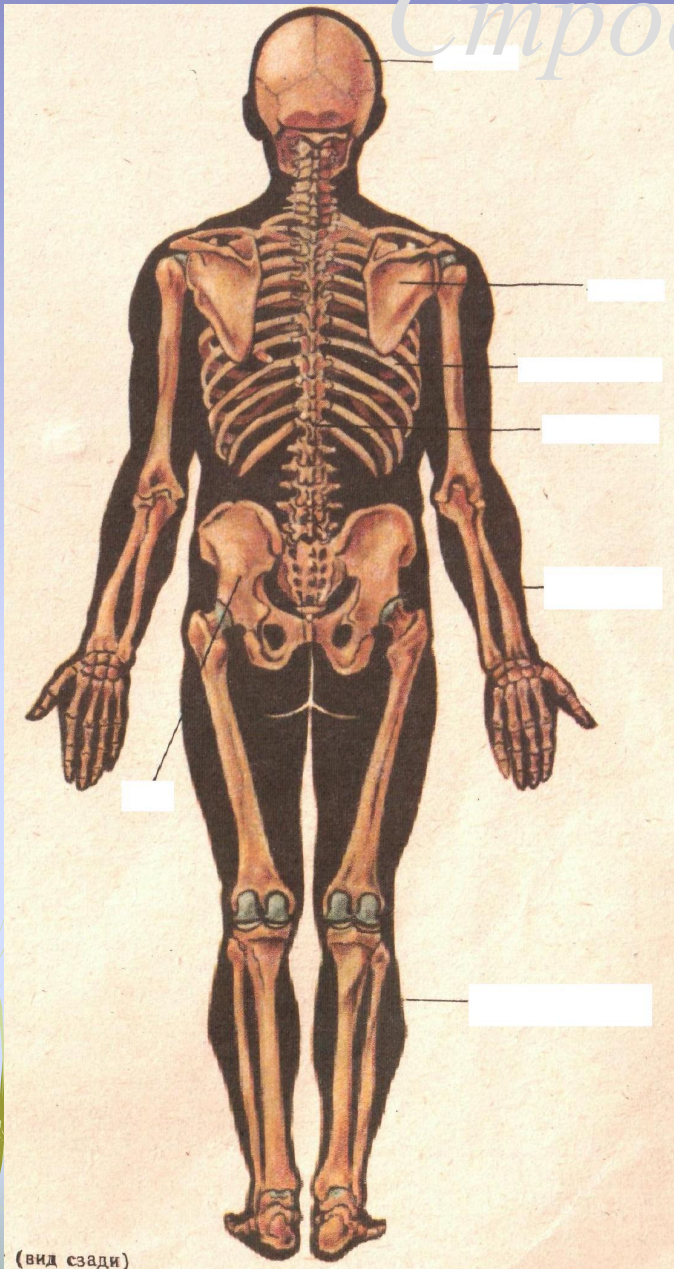


Задачи:

1. Формирование новых анатомо-физиологических понятий: значение опорно-двигательной системы человека, строение и особенности скелета человека, суставы
2. Формирование новых гигиенических понятий: первая помощь при травмах скелета
3. Развитие умений работать с таблицами, слушать и рецензировать ответы товарищей
4. Развитие логического мышления в процессе выполнения самостоятельной работы



Строение скелета



(вид сзади)

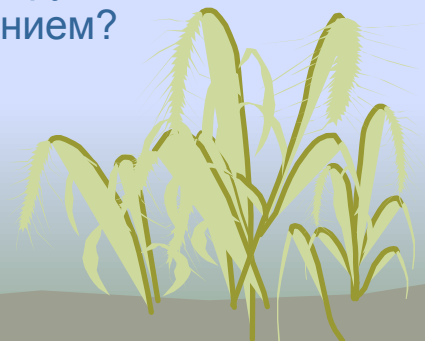
Основные отделы скелета

Названия отделов	Функции	Названия костей
Череп		
Пояс верхних конечностей		
Пояс нижних конечностей		
Свободная верхняя конечность		
Свободная нижняя конечность		
Туловище		

Из перечня(1-13) выберите и зашифруйте наиболее полные ответы на вопросы (1-14)

- | | | | |
|---------------------|-------------------|---------------------|-------------|
| 1. Кости стопы | 5. Ключицы | 9. Лопатки | 13. Грудина |
| 2. Кости голени | 6. Кость плеча | 10. Бедренная кость | |
| 3. Кости предплечья | 7. Ребра | 11. Кости кисти | |
| 4. Лобная кость | 8. Теменная кость | 12. Тазовые кости | |

1. Что относится к мозговому отделу черепа?
2. Что относится к грудной клетке?
3. Какие кости образуют плечевой пояс?
4. Какие кости образуют скелет свободной верхней конечности?
5. Какие кости образуют пояс нижней конечностей?
6. Какие образуют скелет свободной нижней конечности?
7. Какие кости образуют тазобедренный сустав?
8. Какие кости образуют коленный сустав?
9. Какие кости образуют плечевой сустав?
10. Какие кости образуют локтевой сустав?
11. Какие кости –длинные трубчатые?
12. Какие кости человека особенно развились в связи с физическим трудом?
13. Какие кости человека особенно развились в связи с прямохождением?
14. Какие кости – самые хорошие?



Проверьте правильность ваших ответов

Номер вопроса	Правильные ответы
I	4,8
II	7,13
III	5,9
IV	3
V	6
VI	11
VII	10, 12
VIII	2,10
IX	6,9
X	3,6
XI	2,3,6,10
XII	1,2,10,12
XIII	3,6,11
XIV	9,12

В клетки против названия отдела скелета (слева) впишите номера соответствующих костей (справа)

А-Череп					1.Кости стопы
Б- Грудная клетка					2.Кости голени
В- Плечевой пояс					3.Кости предплечья
Г -Свободная верхняя конечность					4.Лобная кость
Д- Пояс нижних конечностей					5.Ключицы
Е- Свободная нижняя конечность					6.Кость плеча
Ж- Тазобедренный сустав					7.Ребра
И – Коленный сустав					8.Теменная кость
К- Плечевой сустав					9.Лопатки
Л- Локтевой сустав					10.Бедренная кость
М- Трубчатые длинные кости					11.Кости кисти
Н- Развились в связи с прямохождением					2.Тазовые кости
П – Развились в связи с трудом					13.Грудина
Р – Широкие кости конечностей					

Проверьте правильность ваших ответов

А-Череп	4	8			1.Кости стопы
Б- Грудная клетка	7	13			2.Кости голени
В- Плечевой пояс	5	9			3.Кости предплечья
Г -Свободная верхняя конечность	3	6	11		4.Лобная кость
Д- Пояс нижних конечностей	12				5.Ключицы
Е- Свободная нижняя конечность	1	2	10		6.Кость плеча
Ж- Тазобедренный сустав	12	10			7.Ребра
И – Коленный сустав	2	10			8.Теменная кость
К- Плечевой сустав	5	6	9		9.Лопатки
Л- Локтевой сустав	3	8			10.Бедренная кость
М- Трубчатые длинные кости	2	3	6	10	11.Кости кисти
Н- Развились в связи с прямохождением	1	10	12		2.Тазовые кости
П – Развились в связи с трудом	1	3	11		13.Грудина
Р – Широкие кости конечностей	9	12			