

*Естественный отбор –  
главная движущая сила  
эволюции*

*пособие для учащихся 11 класса.*

Учитель Грибкова Снежана  
Александровна





# Содержание

- ❖ Понятие «естественный отбор»
- ❖ Формы естественного отбора
- ❖ Творческая роль естественного отбора
- ❖ Половой отбор как стабилизирующая форма естественного отбора
- ❖ Сравнение естественного и искусственного отбора

# Понятие «естественный отбор»



- ❖ Избирательное выживание и размножение наиболее приспособленных организмов (Ч.Дарвин)
- ❖ Процесс, в результате которого преимущественно выживают и оставляют потомство наиболее приспособленные особи и погибают менее приспособленные (современное определение)



# *Формы отбора*

**Естественный отбор**

**движущий**

**СТАБИЛИЗИРУЮЩ  
ИЙ**

**ДИЗРУПТИВНЫЙ**





# *Начертите таблицу*

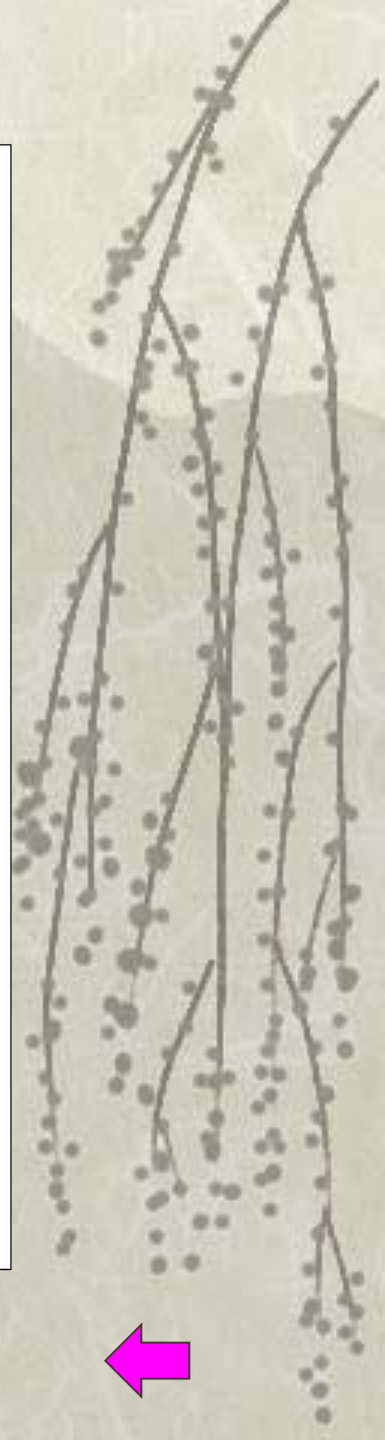
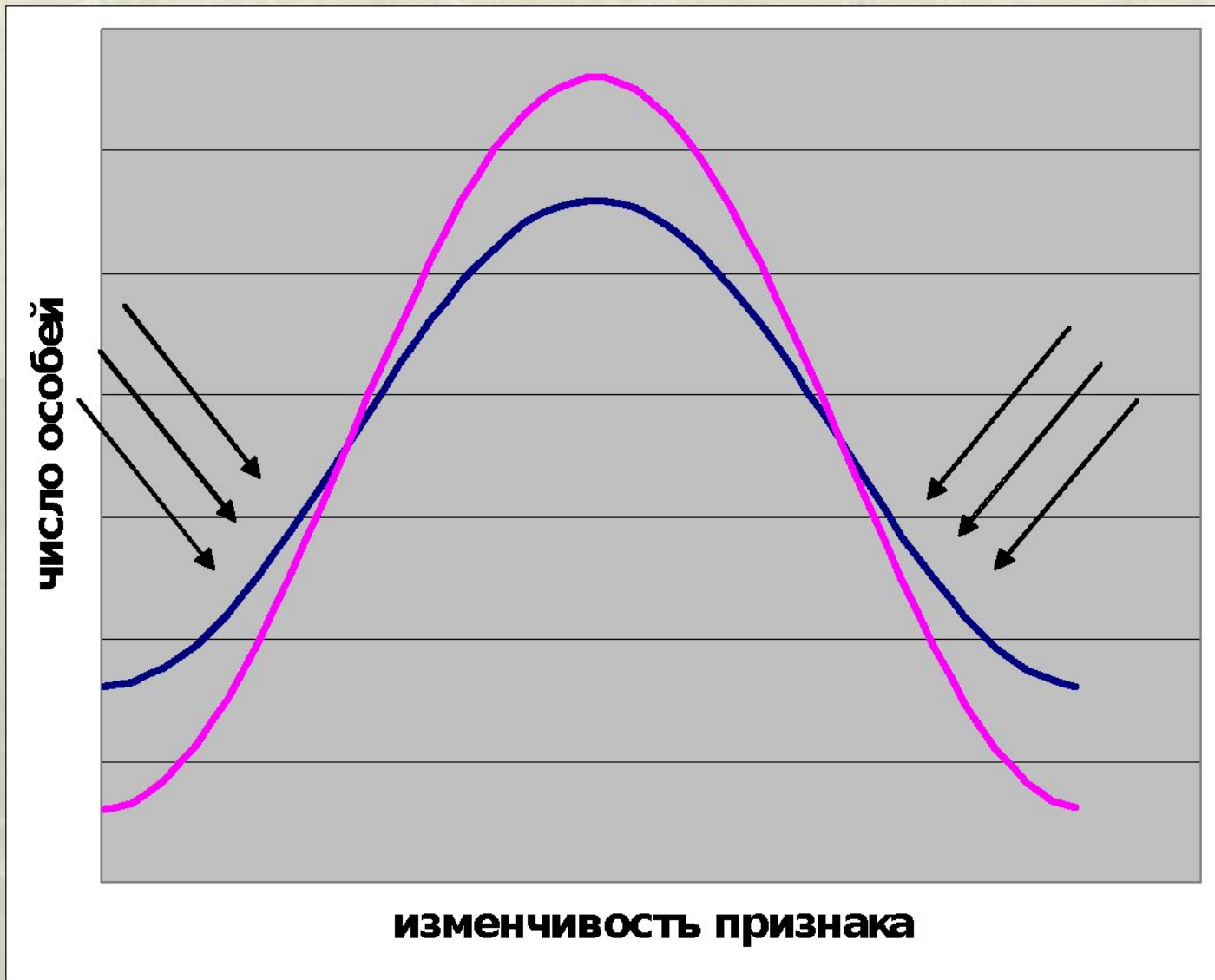


Форма отбора	График	При каких условиях действует	Как изменяется популяция	Примеры

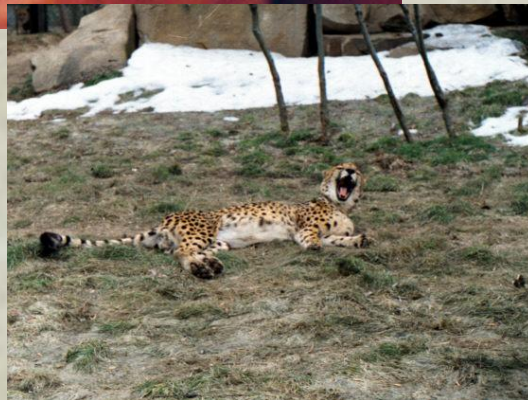
# Стабилизирующая форма отбора



- ◆ **НАБЛЮДАЕТСЯ ПРИ ДЛИТЕЛЬНОМ СОХРАНЕНИИ ПОСТОЯННЫХ УСЛОВИЙ СРЕДЫ.**
- ◆ **БЛАГОПРИЯТСТВУЕТ СОХРАНЕНИЮ ОПТИМАЛЬНОГО В ДАННЫХ УСЛОВИЯХ ФЕНОТИПА.**
- ◆ **ПОПУЛЯЦИЯ ОСТАЕТСЯ ФЕНОТИПИЧЕСКИ ОДНОРОДНОЙ**



# Движущая форма отбора



- ◆ НАБЛЮДАЕТСЯ В МЕНЯЮЩИХСЯ УСЛОВИЯХ СРЕДЫ.
- ◆ В ПОПУЛЯЦИИ ОТ ПОКОЛЕНИЯ К ПОКОЛЕНИЮ ПРОИСХОДИТ ИЗМЕНЕНИЕ ФЕНОТИПА В ОДНОМ НАПРАВЛЕНИИ.



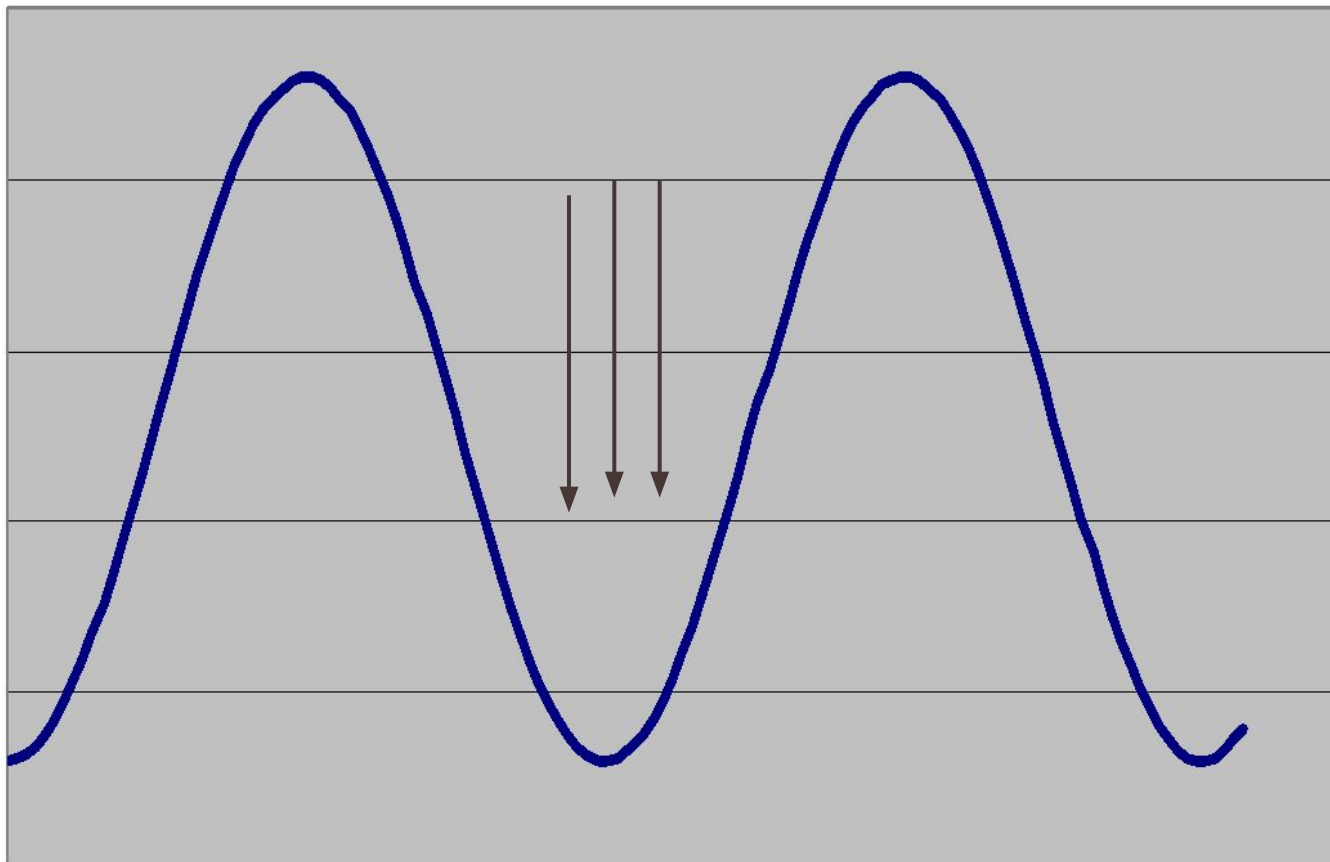


# Дизруптивная форма отбора

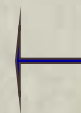
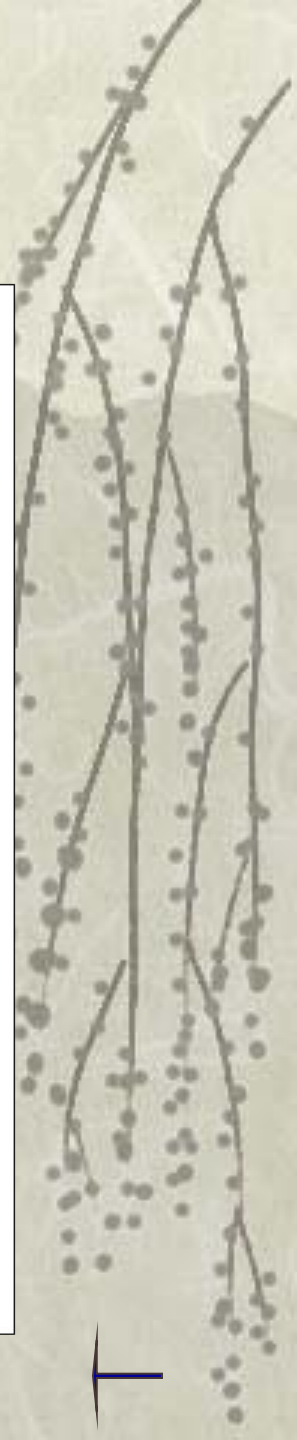


- ◆ НАБЛЮДАЕТСЯ В СЛУЧАЕ, КОГДА В РАЗЛИЧНЫХ ЧАСТЯХ АРЕАЛА ДЕЙСТВУЮТ РАЗЛИЧНЫЕ УСЛОВИЯ СРЕДЫ.
- ◆ ВНУТРИ ПОПУЛЯЦИИ ВОЗНИКАЕТ НЕСКОЛЬКО ОТЧЕТЛИВО РАЗЛИЧАЮЩИХСЯ ФЕНОТИПИЧЕСКИХ ФОРМ.

**число особей**



**изменчивость признака**



**ТВОРЧЕСКАЯ РОЛЬ ЕСТЕСТВЕННОГО ОТБОРА ПРОЯВЛЯЕТСЯ В ТОМ, ЧТО ДЕЙСТВУЯ МИЛЛИОНЫ И МИЛЛИАРДЫ ЛЕТ, ОН ВМЕСТЕ С ДРУГИМИ ФАКТОРАМИ ЭВОЛЮЦИИ СОЗДАЛ ВСЕ ОГРОМНОЕ МНОГООБРАЗИЕ ВИДОВ В ЖИВОЙ ПРИРОДЕ, ПРИСПОСОБЛЕННЫХ К ЖИЗНИ.**



# ПОЛОВОЙ ОТБОР



- ❖ ЭТО ФОРМА ЕСТЕСТВЕННОГО ОТБОРА У НЕКОТОРЫХ ВИДОВ ЖИВОТНЫХ, ОСНОВАННАЯ НА СОПЕРНИЧЕСТВЕ ОДНОГО ПОЛА ЗА СПАРИВАНИЕ С ОСОБЯМИ ДРУГОГО.
- ❖ ЗА СЧЕТ НЕГО ПОЯВИЛСЯ *ПОЛОВОЙ ДИМОРФИЗМ* И РАЗВИЛИСЬ *ВТОРИЧНЫЕ ПОЛОВЫЕ ПРИЗНАКИ*.



# Сравнение естественного и искусственного отбора

заполните таблицу

Показатели	Искусственный отбор	Естественный отбор
<b>Исходный материал для отбора</b>		
<b>Отбирающий фактор</b>		
<b>Путь благоприятных изменений</b>		
<b>Путь неблагоприятных изменений</b>		
<b>Характер действия</b>	(направленный – ненаправленный)	(направленный – ненаправленный)
<b>Длительность</b>		
<b>Результат отбора</b>		
<b>Формы отбора</b>	Массовый, индивидуальный	

