

ПРОВЕРКА ДОМАШНЕГО ЗАДАНИЯ:

- **Выполните тестовые задания:**

1. Структурная единица почки называется:

- А) долька;
- Б) лоханка;
- В) нефрон;
- Г) малая чаша.

ПРОВЕРКА ДОМАШНЕГО ЗАДАНИЯ:

2. Образование вторичной мочи
происходит:

- А) в мочевом пузыре;
- Б) в почечном канальце;
- В) в капиллярах почки;
- Г) в почечной вене.

ПРОВЕРКА ДОМАШНЕГО ЗАДАНИЯ:

3. В почке человека нефронов
содержится:

А) 5000;

Б) 1000;

В) 500 000;

Г) 1 млн.

ПРОВЕРКА ДОМАШНЕГО ЗАДАНИЯ:

4. В состав нефронов не входит:

А) капиллярный клубочек;

Б) капсула;

В) почечная лоханка;

Г) почечный каналец.

ПРОВЕРКА ДОМАШНЕГО ЗАДАНИЯ:

5. Наличие, какого вещества в моче свидетельствует о заболевании:

- А) белка;
- Б) мочевины;
- В) мочевой кислоты;
- Г) соли аммония.

ПРОВЕРКА ДОМАШНЕГО ЗАДАНИЯ:

6. Какой орган не относится к
мочевыделительной системе:

А) почки;

Б) печень;

В) мочеточники;

Г) мочевого пузырь.

ПРОВЕРКА ДОМАШНЕГО ЗАДАНИЯ:

7. Мочевыделительная система
выделяет:

- А) углекислый газ;
- Б) непереваренные остатки пищи;
- В) жидкие продукты клеточного распада;
- Г) водяные пары.

Ключ:

1. В

2. Б

3. Г

4. В

5. А

6. Б

7. В

Проверьте и оцените свою работу.

Проанализируйте ошибки.

Критерии оценки:

“5” верно 7 – 6

“4” верно 5 – 4

“3” верно 3 – 2

Угадайте о каком органе идёт речь?

- Это сложный орган со многими функциями.
- Масса этого органа у взрослого человека достигает в среднем 2,7 кг.
- Это самый тяжёлый орган человеческого тела.
- Его называют «зеркалом здоровья и болезни».
- Этот орган постоянно отмирает и постоянно рождается вновь.
- Этот орган тесно связан с нервной системой.
- В нем заложены нервные рецепторы, воспринимающие различные внешние раздражения.

Тема урока:

Роль кожи в выделении
из организма продуктов
обмена веществ

Цель урока:

Изучить роль кожи в
выделении из
организма продуктов
обмена веществ

Строение кожи

В коже 2 слоя:

1.наружный (эпидермис), в нем есть *роговой слой*, который состоит из прилегающих др к др погибших клеток, постоянно заменяемые новыми.

Выполняет защитную функцию

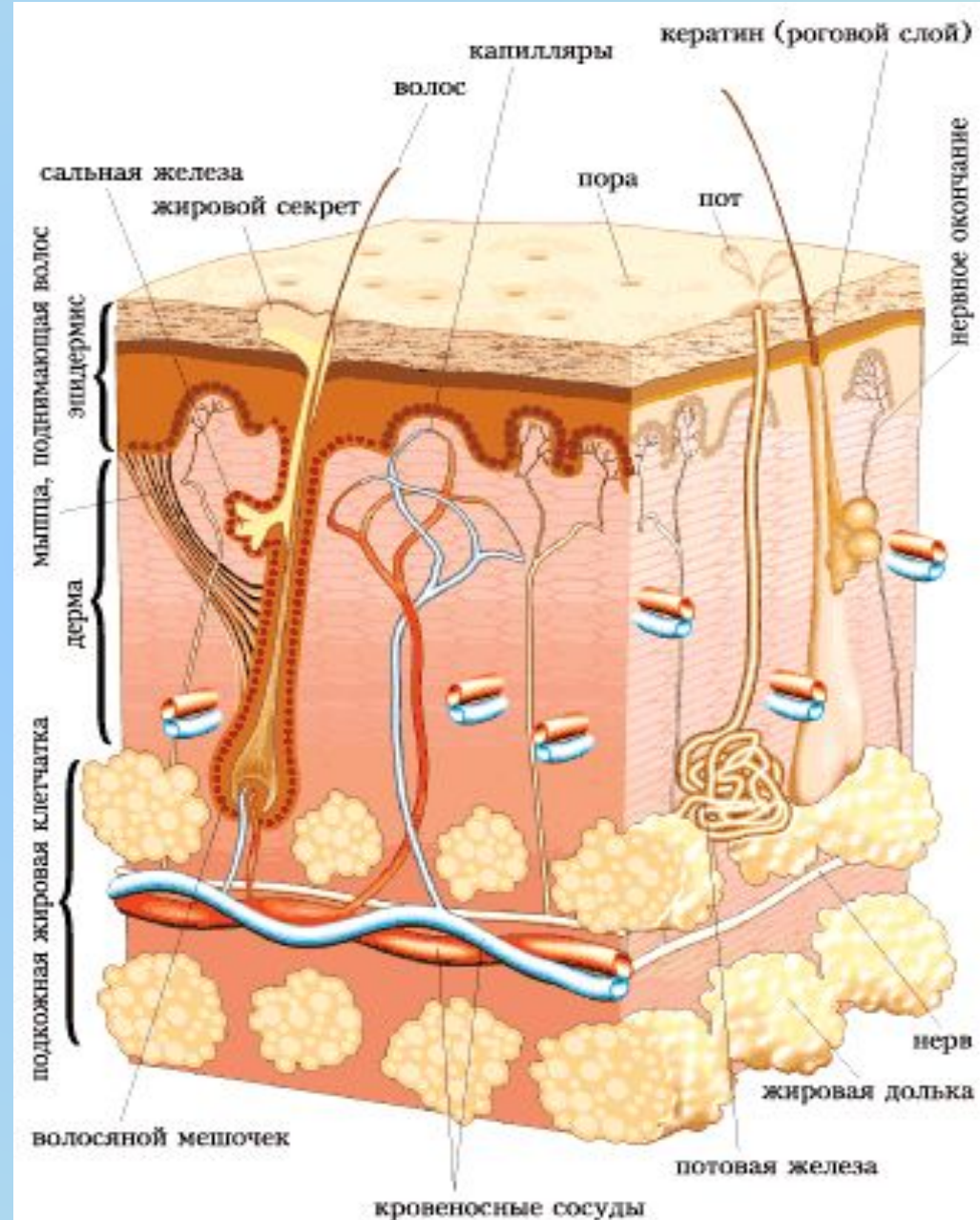
2.внутренний – собственно кожа (дерма)

образована соединительной тканью. В ней содержится эластичные волокна, которые придают коже упругость.

В ней расположены:

а) потовые (при помощи которых кожа выполняет выделительную функцию). пот выделяется в виде капель и быстро испаряется (в сутки выдел-ся **700-1300 мл** пота)

б) сальные железы (выделяют кожное сало, которое смазывает кожу, смягчая и предохраняя от высыхания)-в сутки выделяется **20г** кожного сала



Потовые железы

- Имеют вид трубочек, свёрнутых на концах в клубочек.
- Потовых желез до 2 млн.



Что у нас на коже?

Волосы на нашем теле располагаются не равномерно.

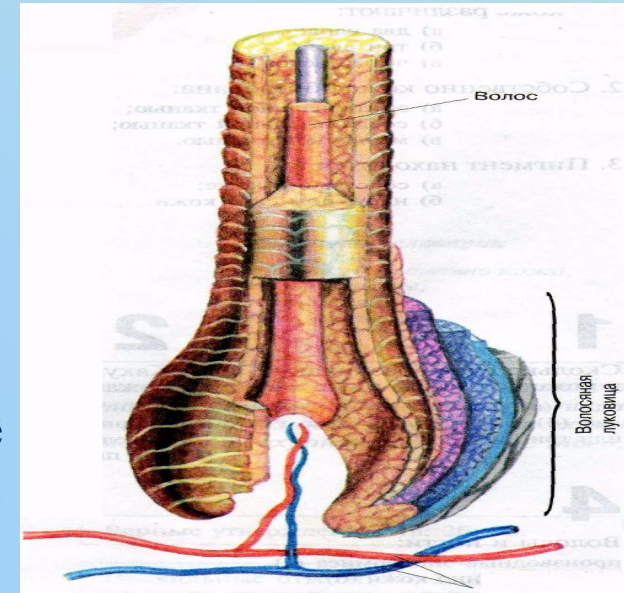
Различают три вида волос:

1. *длинные* – волосы головы, бороды и усов, подмышечных впадин и половых органов;

2. *щетинистые* – брови, ресницы, носовых и ушных входов;

3. *пушковые* – покрывающие всё остальное тело.

Внутри кожи находится *волосяная луковица*. Она живая, снабжается кровью и контролируется нервами. Именно из неё и растёт волос. Волосяная луковица снабжена гладким мышечным волокном, которое сокращаясь поднимает волос.



Ногти представляют собой плотные роговые пластинки, покрывающие тыльную поверхность ногтевой фаланги пальцев. Участок кожи на котором расположен ноготь называется *ногтевым ложем*.

Кожные складки вокруг ногтя называются *ногтевыми валиками*.

Корень ногтя глубоко вдаётся под задний *ногтевой валик* – это точка роста ногтя. Ногти защищают наиболее чувствительные концы пальцев.

Функции кожи

1. Кожа – защитный орган (защищает организм от механических повреждений и внешних воздействий, предохраняет от проникновения в организм болезнетворных бактерий, препятствуя потере воды).

2. Кожа – выделительный орган

3. Кожа – орган чувств (в коже имеется огромное количество нервных окончаний-рецепторов, при помощи которых мы воспринимаем холод, тепло, боль)

4. Кожа – орган, регулирующий температуру нашего тела.