

МБОУ СЛИЗНЕВСКАЯ ОСНОВНАЯ ОБЩЕОБРАЗОВАТЕЛЬНАЯ ШКОЛА  
АРЗАМАССКОГО РАЙОНА НИЖЕГОРОДСКОЙ ОБЛАСТИ

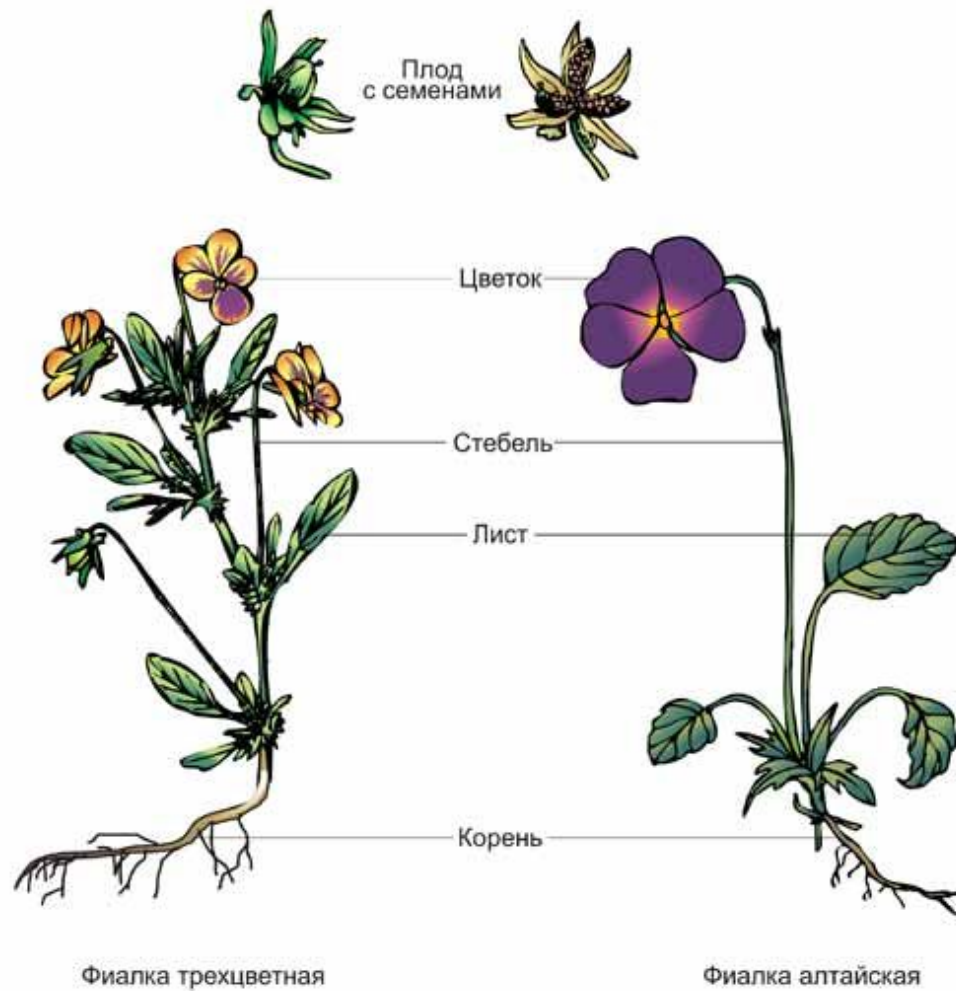
# ПОКРЫТОСЕМЕННЫЕ РАСТЕНИЯ



Работу выполнила  
ученица **7** класса  
Грыжина Елизавета

с. Слизнево - **2014**

# СТРОЕНИЕ ПОКРЫТОСЕМЕННЫХ:



# СТРОЕНИЕ ЦВЕТКА:





# СТРОЕНИЕ СТЕБЛЯ:



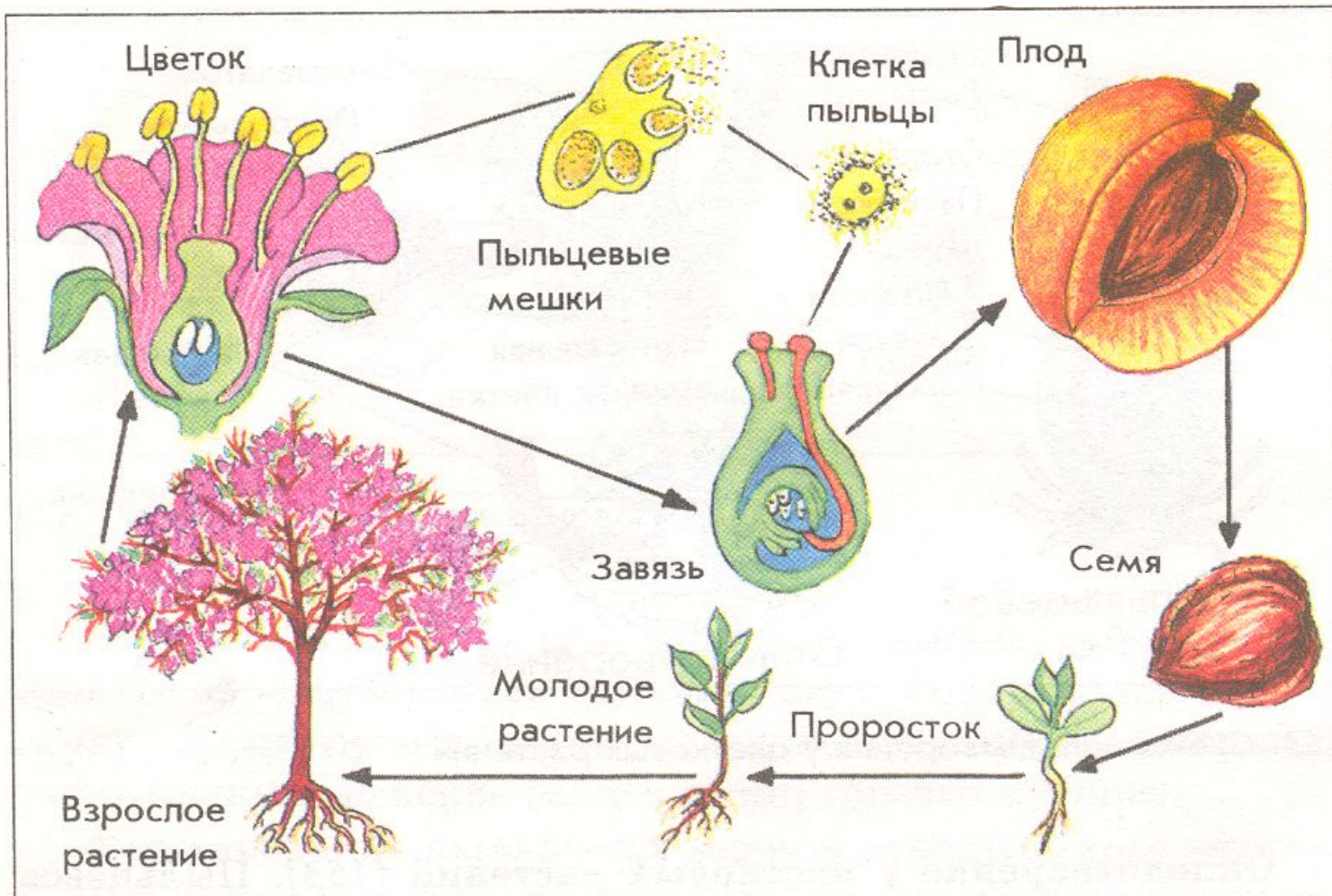
# ВЕГЕТАТИВНОЕ РАЗМНОЖЕНИЕ РАСТЕНИЙ:

## ВЕГЕТАТИВНОЕ РАЗМНОЖЕНИЕ РАСТЕНИЙ

Размножение вегетативными органами

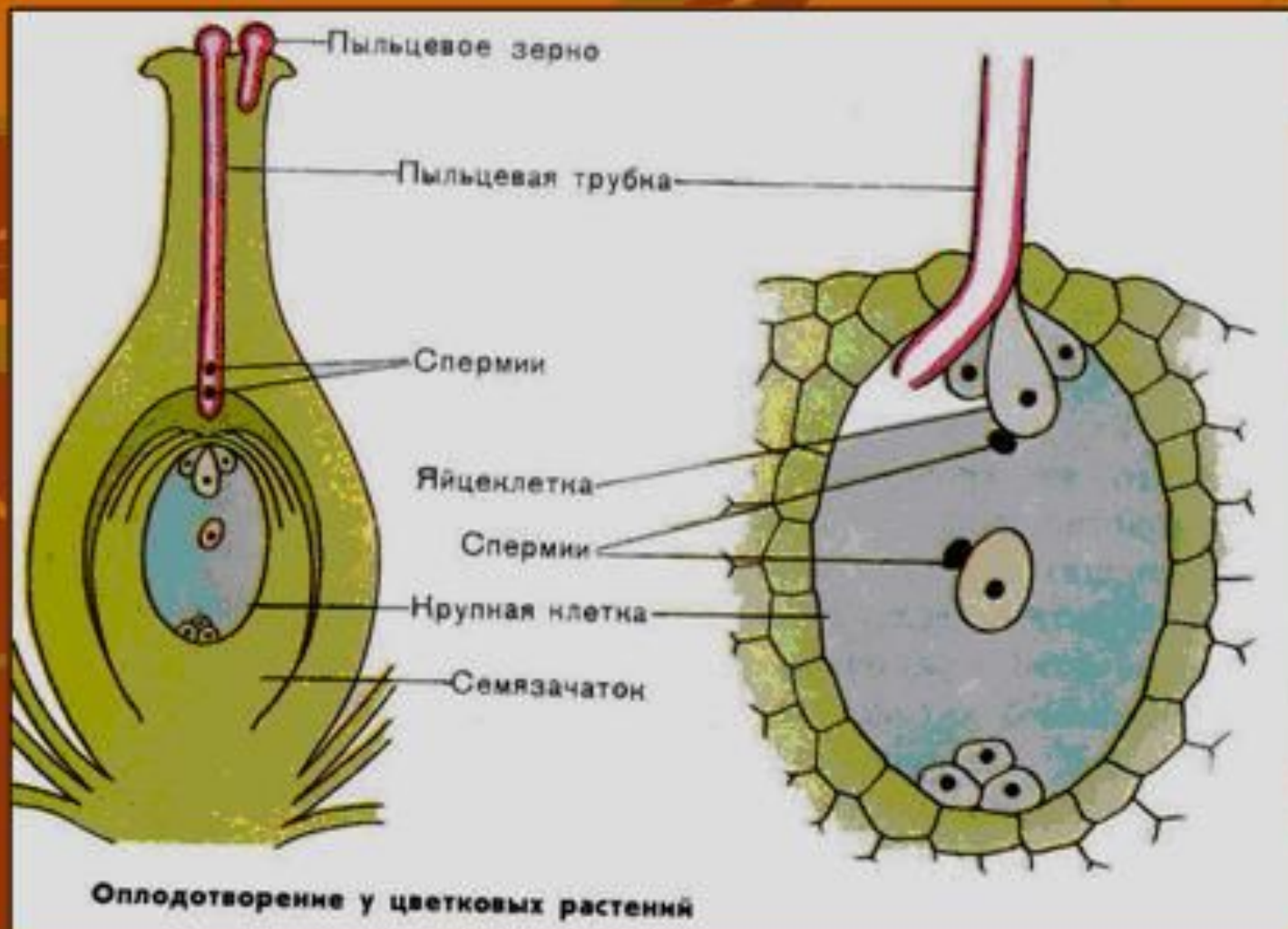


# РАЗМНОЖЕНИЕ ПОКРЫТОСЕМЕННЫХ:





# Двойное оплодотворение



# КЛАССИФИКАЦИЯ ПОКРЫТОСЕМЕННЫХ РАСТЕНИЙ

## класс однодольные

сем-во  
злаки

сем-во  
лилейные

## класс двудольные

сем-во  
крестоцветные

сем-во  
бобовые









сем-во  
розоцветные

сем-во  
паслёновые

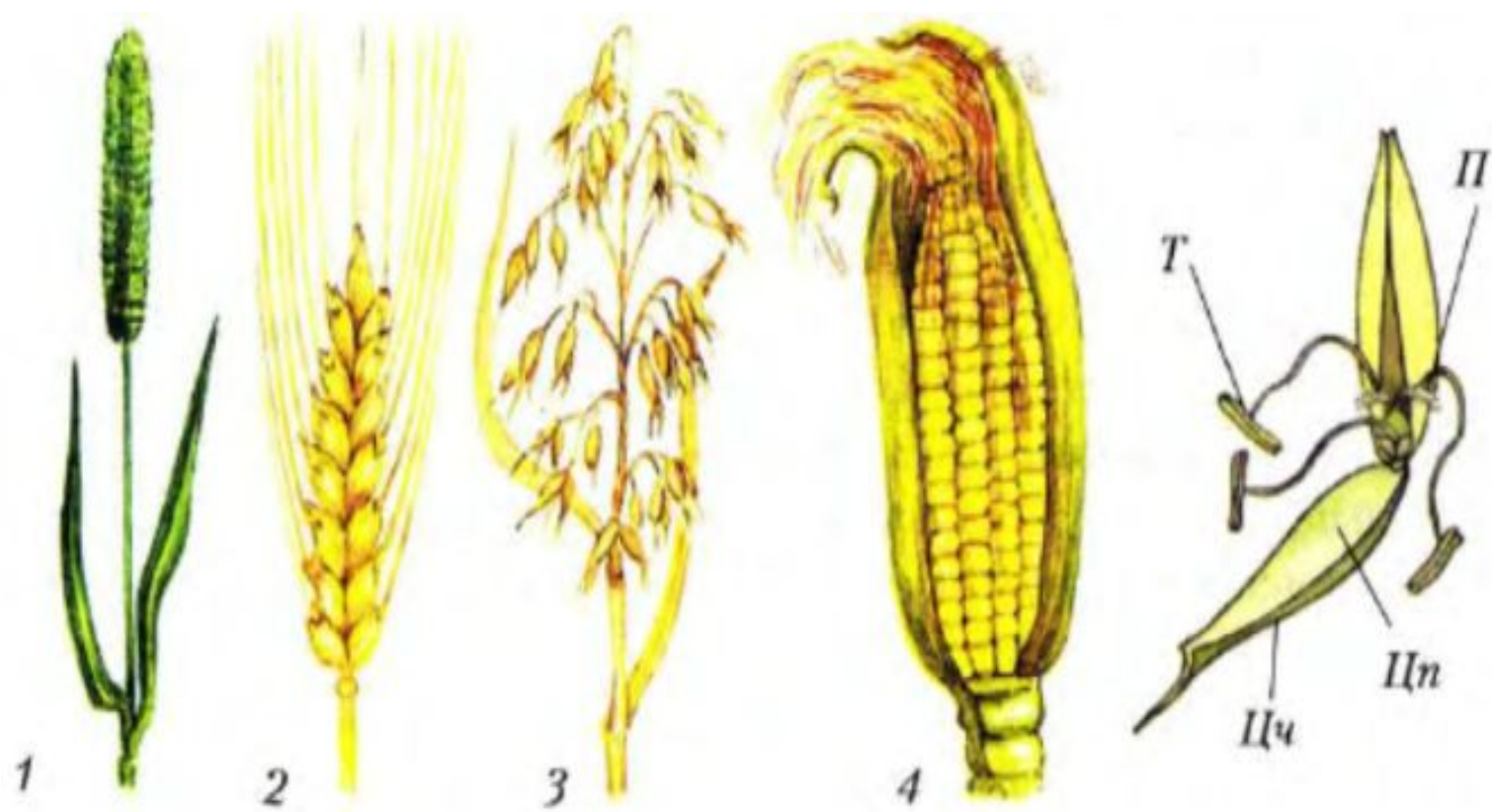
сем-во  
сложноцветные



# РАЗЛИЧИЕ ДВУДОЛЬНЫХ ОТ ОДНОДОЛЬНЫХ:

Двудольные растения		Однодольные растения	
<p>Зародыш семени с двумя семядолями. Запасные питательные вещества семени находятся в зародыше или эндосперме.</p>		<p>Зародыш семени с одной семядолью. Запасные питательные вещества семени находятся в эндосперме, у некоторых – в зародыше.</p>	
<p>Листья обычно имеют перистое и пальчатое жилкование. Черешок листа редко бывает влагалищным.</p>		<p>Листья обычно имеют параллельное и дуговое жилкование. Черешок листа слабо выражен, но часто представлен как листовое влагалище.</p>	
<p>Проводящая система в стебле имеет кольцевое строение. Кольцом слоя камбия обеспечивается рост стебля в толщину.</p>		<p>Проводящая система в стебле состоит из многих отдельных пучков. Кольца камбия и роста стебля в толщину нет.</p>	
<p>Зародышевый корешок семени быстро развивается в главный корень. Корневая система – стержневая.</p>		<p>Зародышевый корешок развит слабо, и при прорастании от стеблевой части побега обычно отходят сразу несколько придаточных корней, которые формируют мочковатую корневую систему.</p>	

# КЛАСС ОДНОДОЛЬНЫЕ, СЕМЕЙСТВО ЗЛАКОВЫЕ:

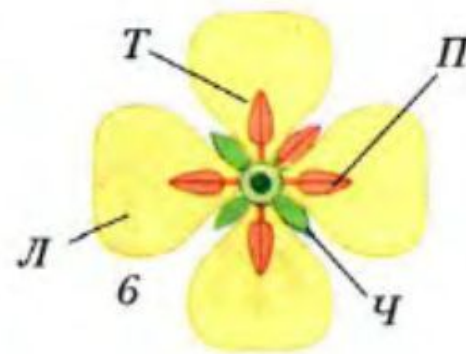


# КЛАСС ОДНОДОЛЬНЫЕ, СЕМЕЙСТВО ЛИЛЕЙНЫЕ:





# КЛАСС ДВУДОЛЬНЫЕ, СЕМЕЙСТВО КРЕСТОЦВЕТНЫЕ:



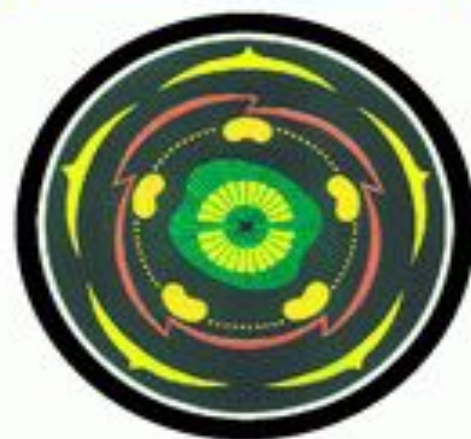
# КЛАСС ДВУДОЛЬНЫЕ, СЕМЕЙСТВО ПАСЛЕНОВЫЕ:

Отдел - покрытосеменные

Класс - двудольные



Семейство  
**ПАСЛЕНОВЫЕ**



Паслен черный



Томат (помидор)



Дурман обыкновенный



Красавка (белладонна)

# КЛАСС ДВУДОЛЬНЫЕ, СЕМЕЙСТВО БОБОВЫЕ:

## Представители семейства бобовых



Арахис



Горох



Фасоль



Соя



# КЛАСС ДВУДОЛЬНЫЕ, СЕМЕЙСТВО СЛОЖНОЦВЕТНЫЕ:

Отдел - покрытосеменные

Класс - двудольные

Семейство

**СЛОЖНОЦВЕТНЫЕ**



Подсолнечник



Цветок  
трубчатый

Цветок  
язычковый

Цветок  
воронковидный



Василек посевной



Одуванчик лекарственный



Астра китайская

# КЛАСС ДВУДОЛЬНЫЕ, СЕМЕЙСТВО РОЗОЦВЕТНЫЕ:

Отдел - покрытосеменные

Класс - двудольные



Шиповник

Семейство  
РОЗОЦВЕТНЫЕ



Земляника лесная



Абрикос обыкновенный

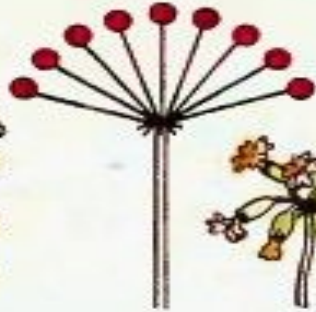


Гравилат городской

# СОЦВЕТИЯ:



Кисть



Зонтик



Початок



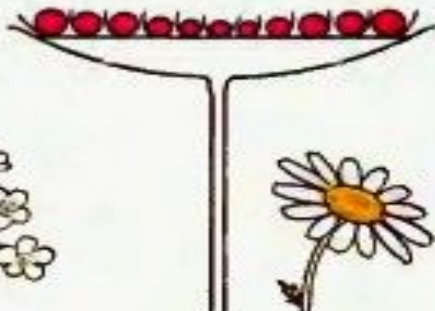
Головка



Колос



Щиток



Корзинка



Сложный зонтик



Сложный колос





# ЗНАЧЕНИЕ ПОКРЫТОСЕМЕННЫХ:

## Покрытосеменные растения

### Значение покритосеменных

- Пищевое
- Лекарственное
- Кормовое
- Декоративное
- Строительное
- Техническое
- Топливо
- Ядовитые





**Спасибо за просмотр!**