

**КОРЕНЬ**

## Виды корней

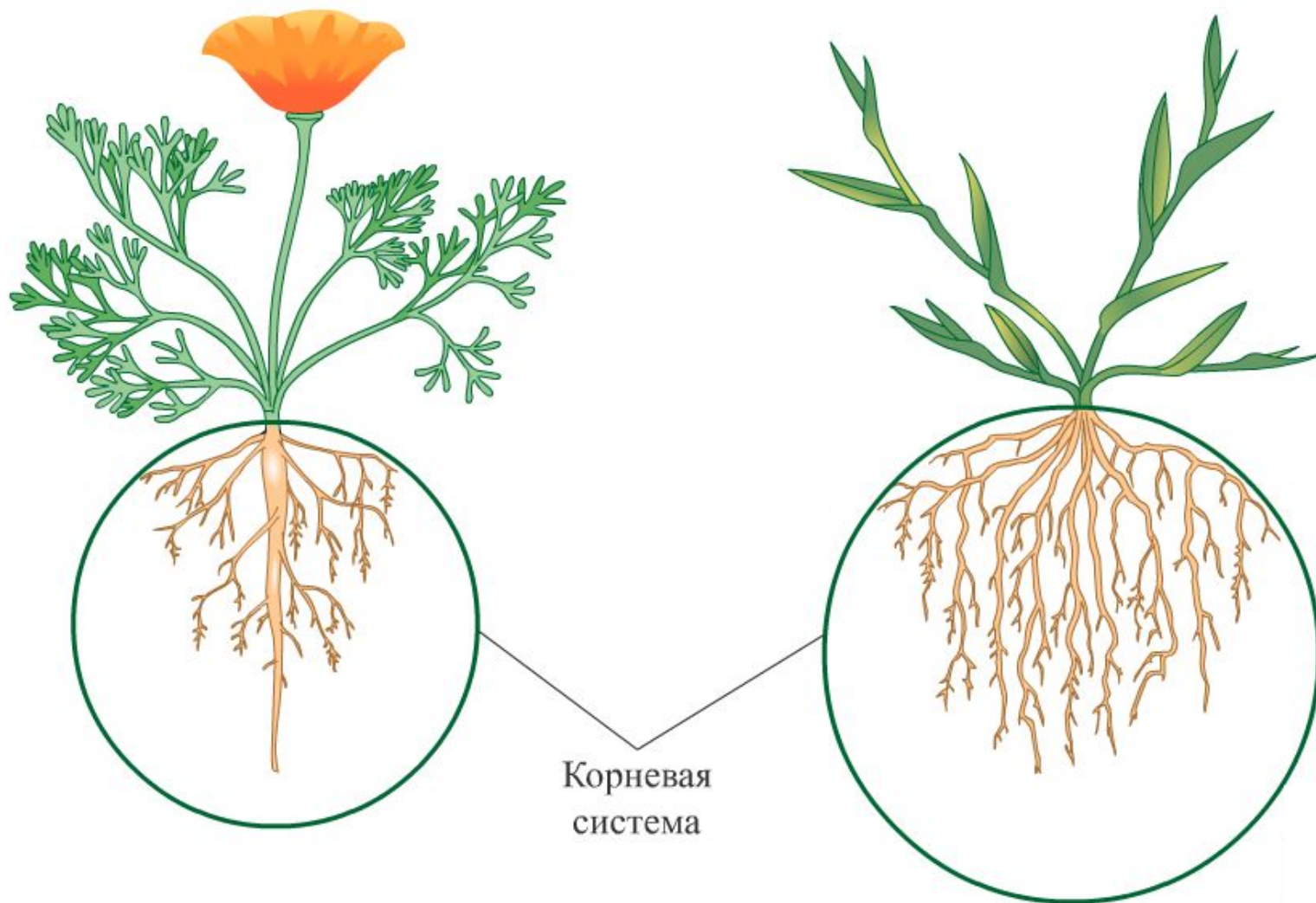
Придаточные корни



Боковые корни

Главный корень

## Типы корневых систем



## Стержневая корневая система



Щавель



Морковь



Свёкла

## Мочковатая корневая система



Пшеница

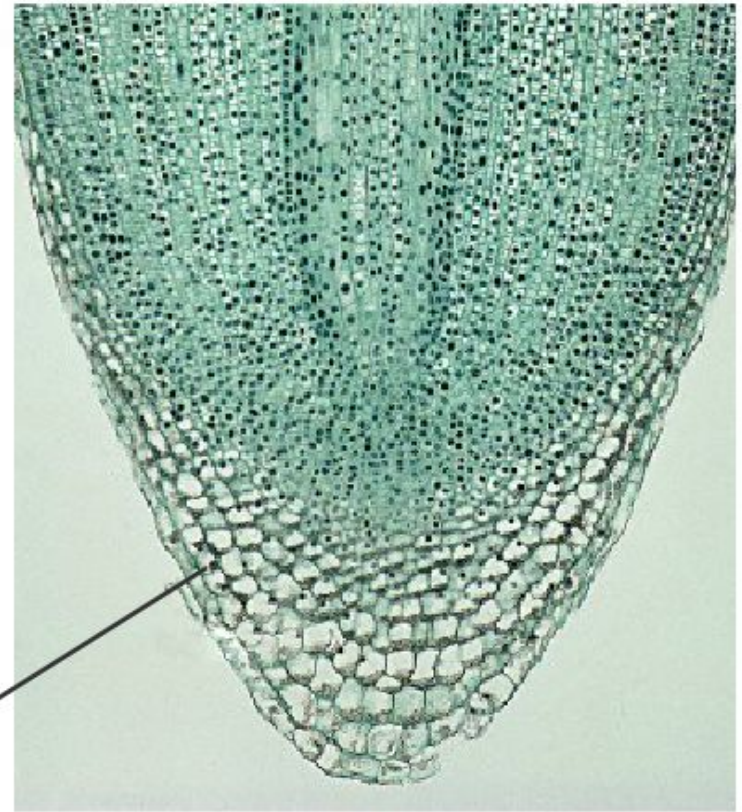
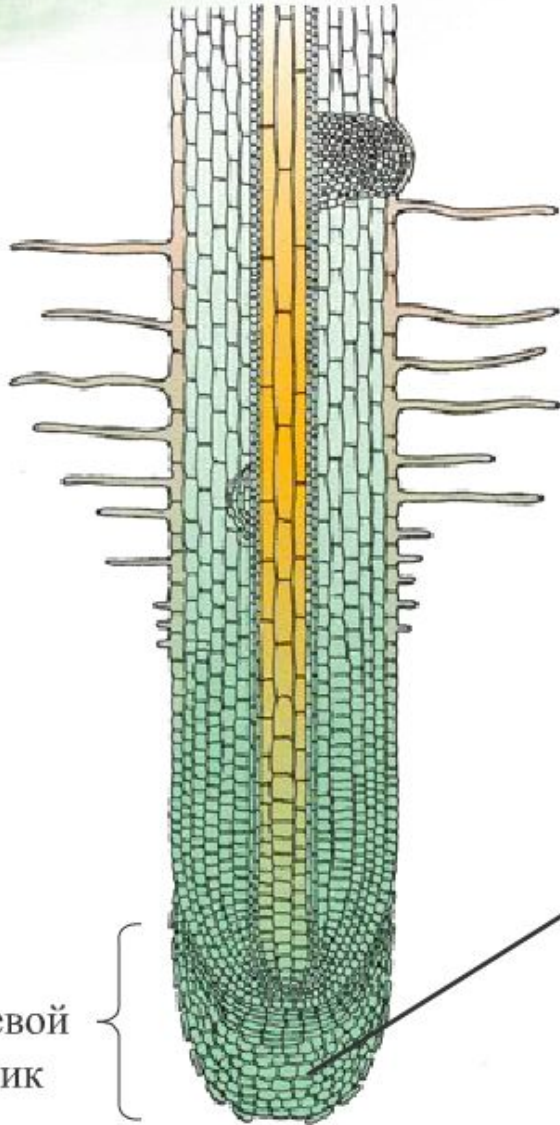


Ячмень

Лук

Чеснок

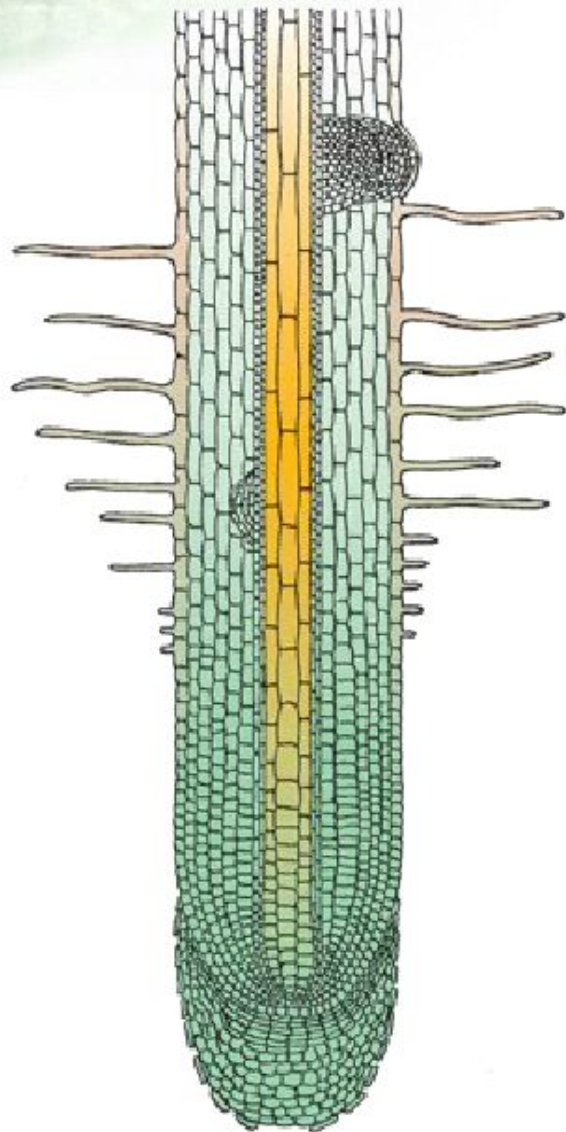
## Корневой чехлик



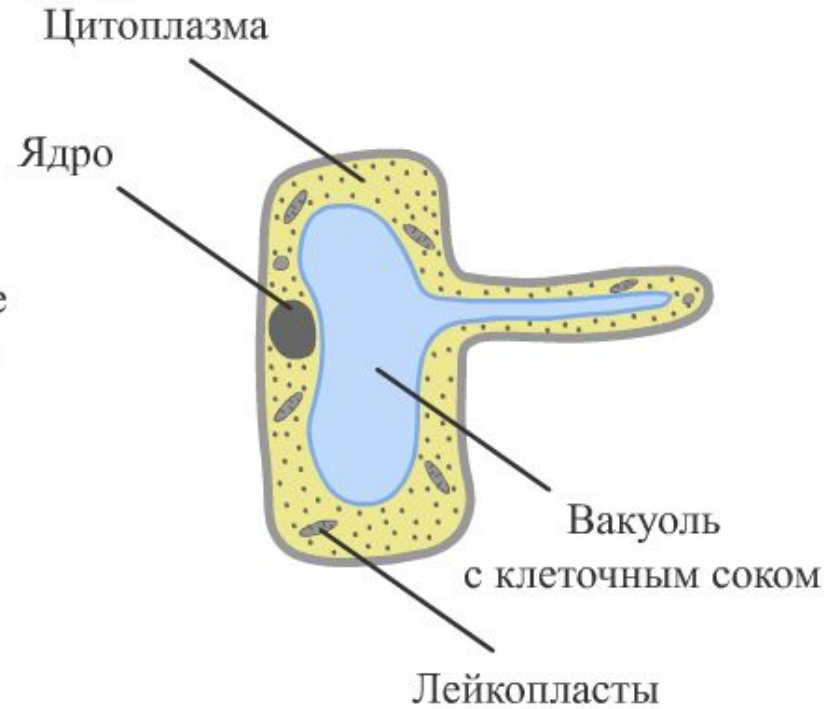
Корневой чехлик образован клетками покровной ткани

Корневой  
чехлик

## Корневые волоски

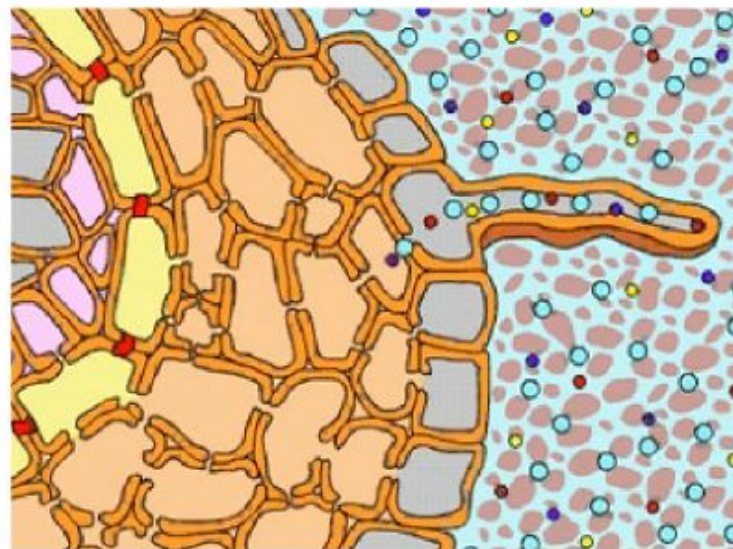
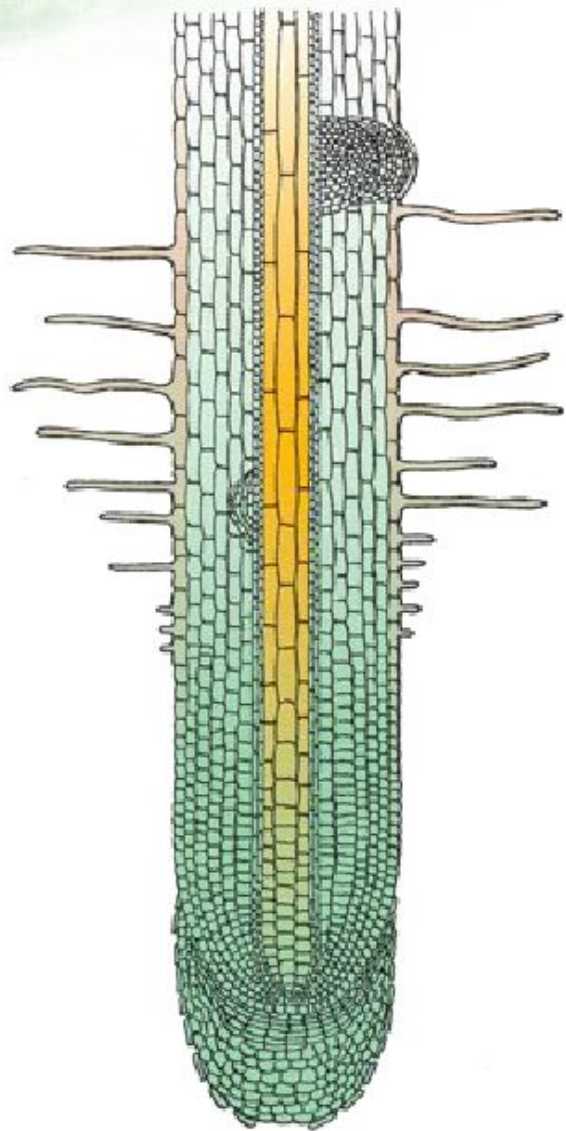


Корневые  
волоски



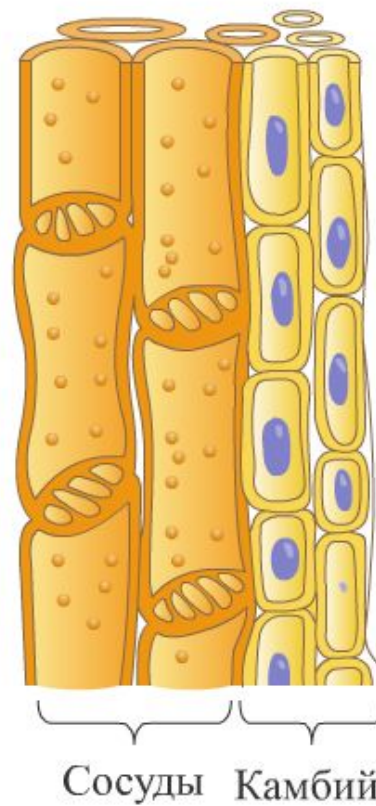
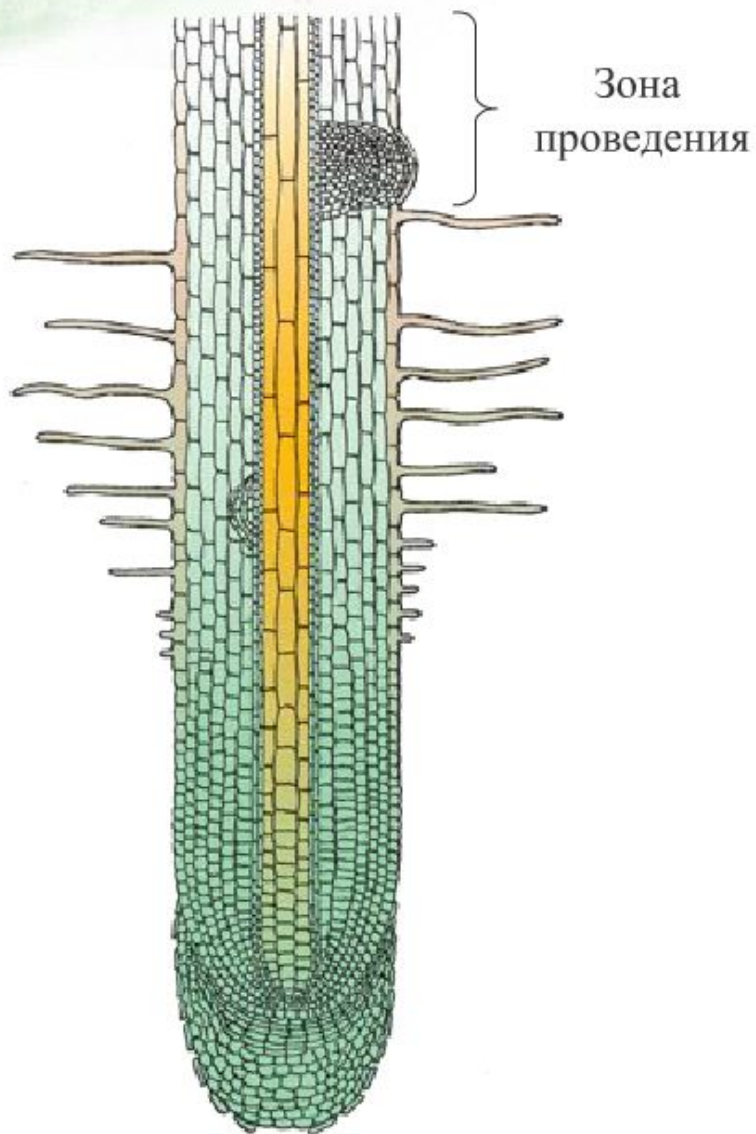
Клетка корневого  
волоска

## Зона всасывания

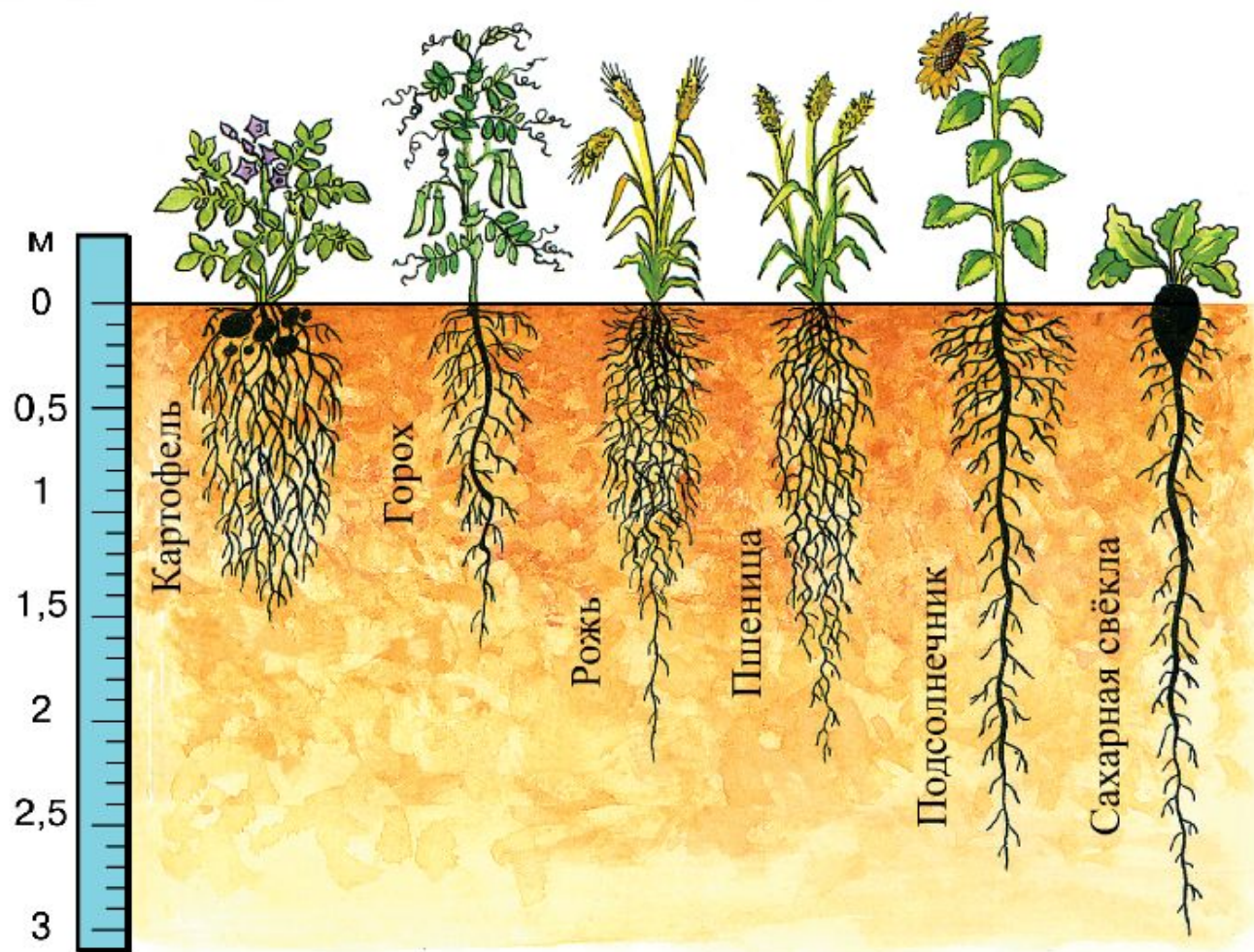




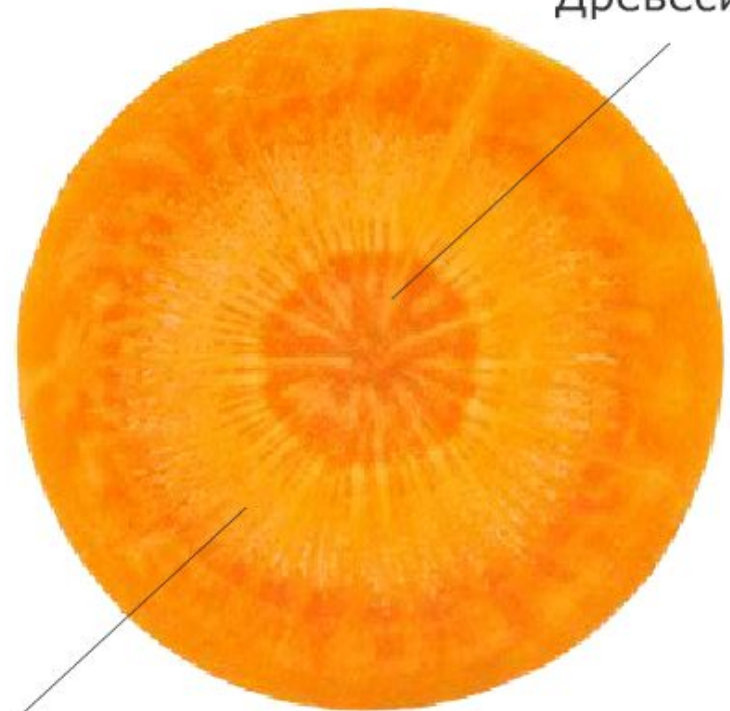
# Зона проведения



# Глубина проникновения корней в почву



# Корнеплоды



Древесина

Кора



# Корнеплоды



Редис



Турнепс



Свёкла



Репя



Брюква



## Корневые клубни



Георгина

# Корни-прицепки



Плющ



## Воздушные корни



Орхидея



Монстера

Воздушные  
корни



# Дыхательные корни

Дыхательные  
корни





## Корни-подпорки

