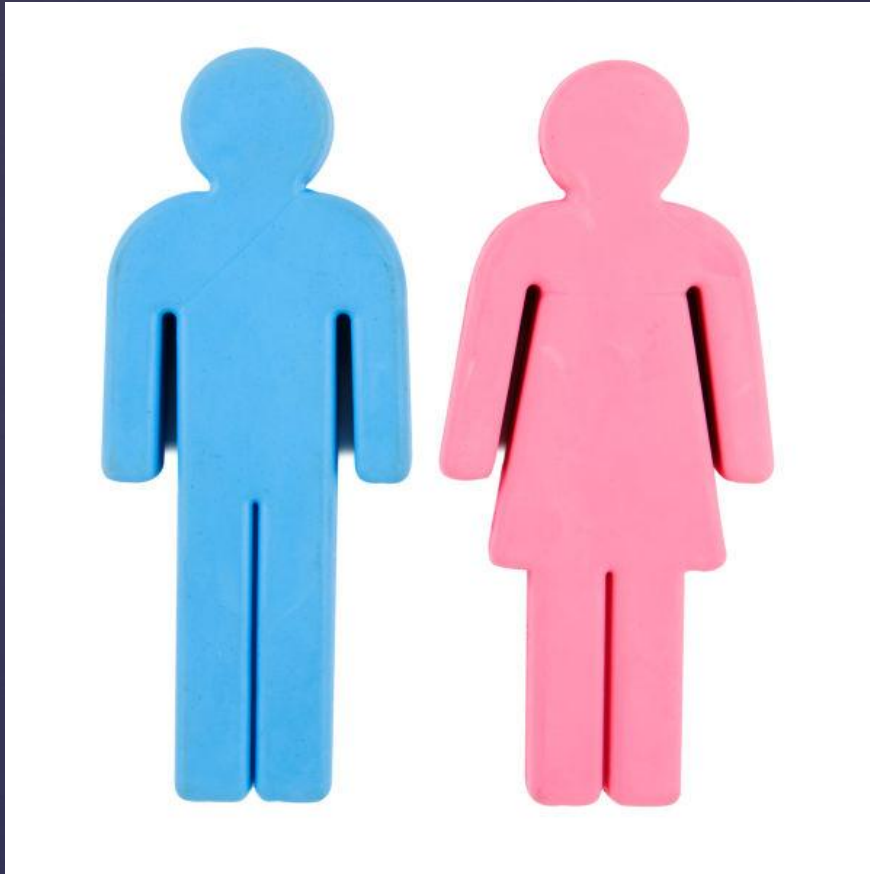
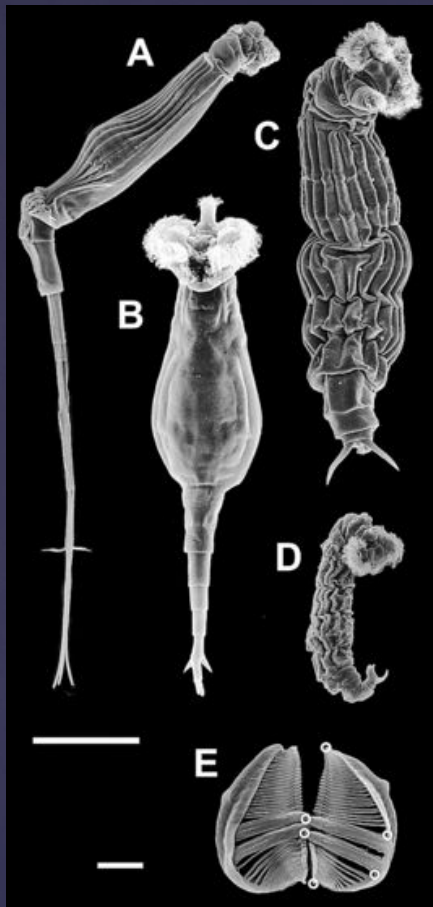


Генетика пола и наследование, сцепленное с полом {

Выполнила:
учитель биологии
Васильева О.В.
МБОУ СОШ №50
г. Чебоксары



ПОЛ – это совокупность признаков и свойств организма, обеспечивающая его участие в воспроизводстве потомства и передаче наследственной информации за счет образования гамет



У тлей и кольчатых червей рода *Rotatoria* (Коловратки) пол определяется еще в *оогенезе*. При этом яйцеклетки становятся различными по размеру ещё до момента оплодотворения. Из сформировавшихся крупных оплодотворенных яйцеклеток развиваются самки, а из мелких — только самцы.



У морского кольчатого червя **БОНЕЛИИ ЗЕЛЕННОЙ** развитие мужского или женского организма зависит от того, прикрепится или нет личинка к телу другой особи: если не прикрепится, то развивается самка, если прикрепится — самец.

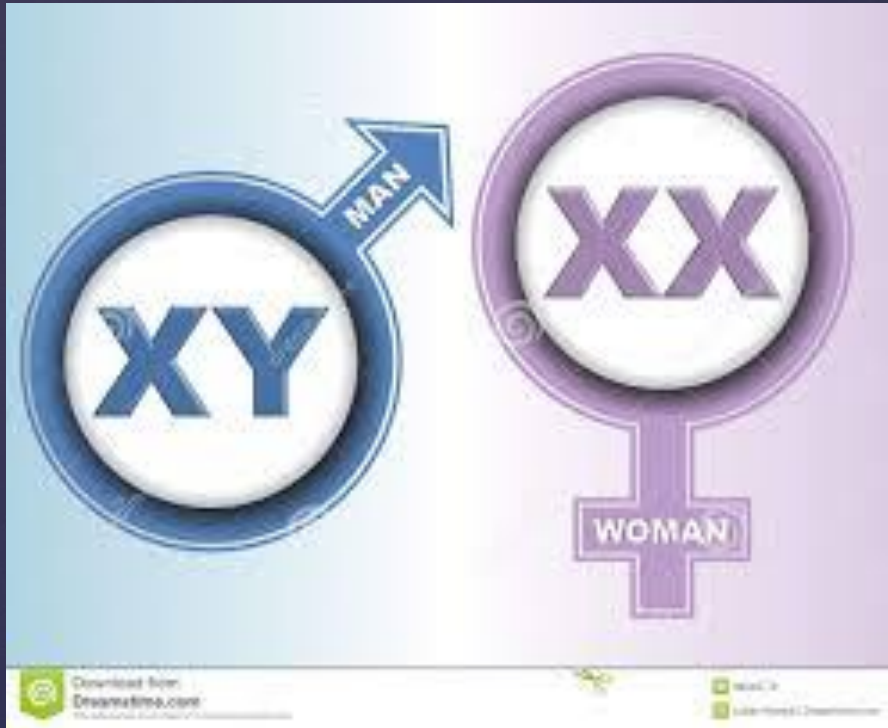
хромосомы

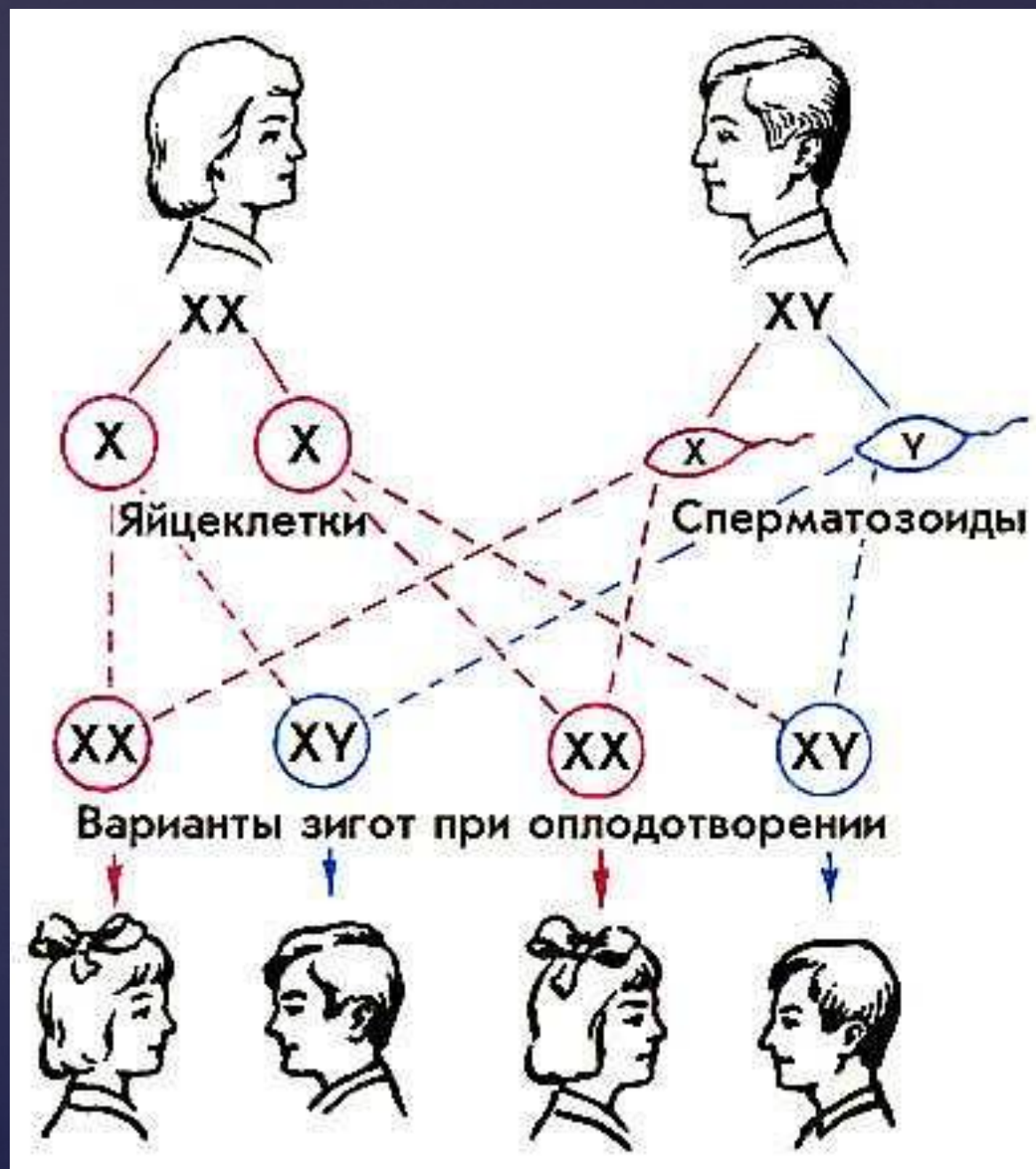
{
АУТОСОМНЫЕ
(ТЕЛЕСНЫЕ)

A

ПОЛОВЫЕ

X и Y



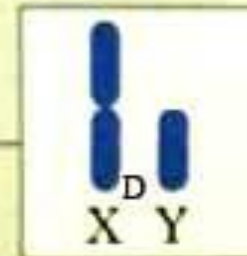
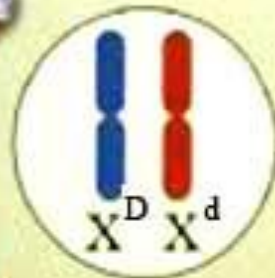


Признаки, которые определяются генами, находящимися в половых хромосомах (x и y), называются СЦЕПЛЕННЫМИ С ПОЛОМ. Также и наследование этих признаков называют НАСЛЕДОВАНИЕМ, СЦЕПЛЕННЫМ С ПОЛОМ.

НАСЛЕДОВАНИЕ ДАЛЬТОНИЗМА

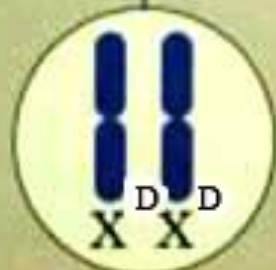
P

Носительница дальтонизма

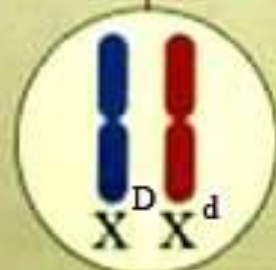


здоровый

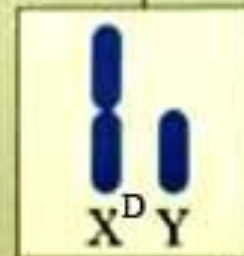
F₁



здоровая



носительница



здоровый



дальтоник

