

Тип круглые черви

СВОБОДНОЖИВУЩИЕ

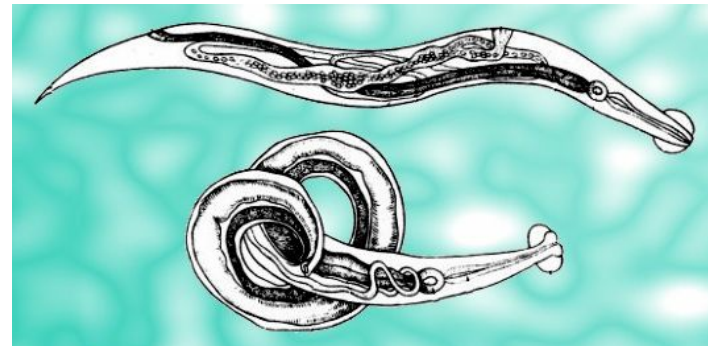
Почвенная нематода



Коловратка



ПАРАЗИТИЧЕСКИЕ



Основные признаки Круглых червей

1. Тело круглое в поперечном сечении, заостренное с концов.
2. Покров - кожно- мускульный мешок.
3. Могут только изгибаться, т.к. мышцы только продольные.
4. Тело упругое, плотное, покрытое кутикулой.
5. Имеют анальное отверстие.
6. Имеется первичная полость тела, заполненная жидкостью.
7. Имеют 4 системы органов.
8. Раздельнополые.
9. Большинство паразиты.

Класс:

Нематоды



Аскарида

Свободноживущие нематоды.

Представители: луковая нематода, картофельная нематода.

Местообитание: в почве и в тканях растений (1,5 мм)

Строение: колющий ротовой аппарат (растительноядные)

Механизм питания: прокалывают растения и вводят им вещества, которое растворяет содержимое растительных клеток, затем всасывают пищу при помощи глотки (мышечные стенки работают как насос). Пища переваривается в кишечнике. Непереваренные остатки удаляются через анальное отверстие.



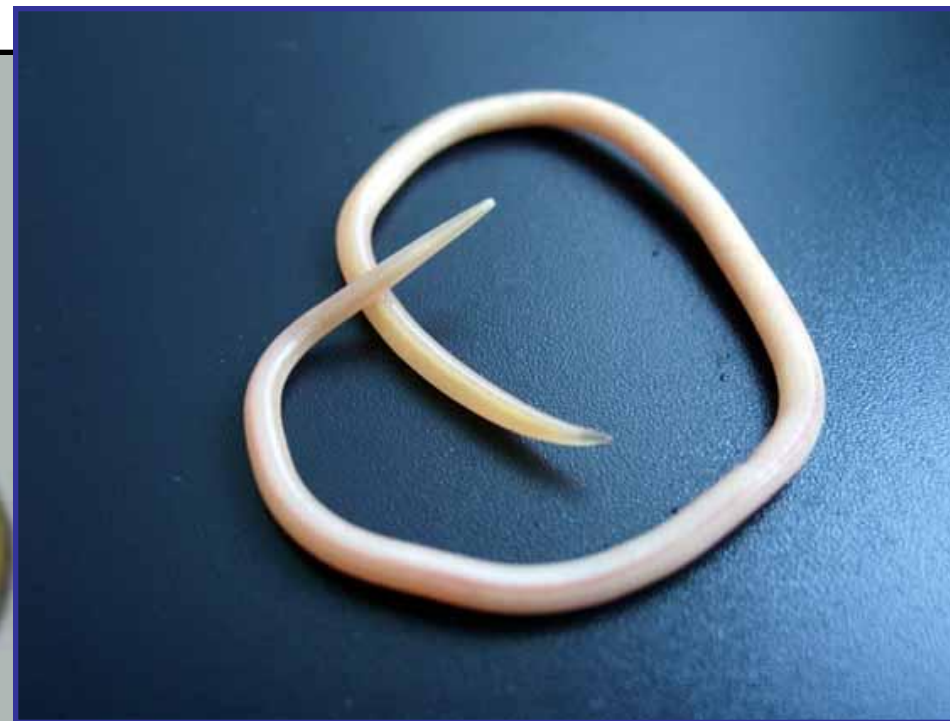
Таблица IX. А. Стеблевая нематода лука: а — самка и самец; б — здоровые растения; в — поврежденные растения; г — поврежденные растения. Б. Луковая муха: а — муха; б — личинка; в — ложный кокон; г — поврежденные растения.



Нематоды – паразиты человека и животных.

Представители: аскариды, трихинеллы, ришты.

Аскариды

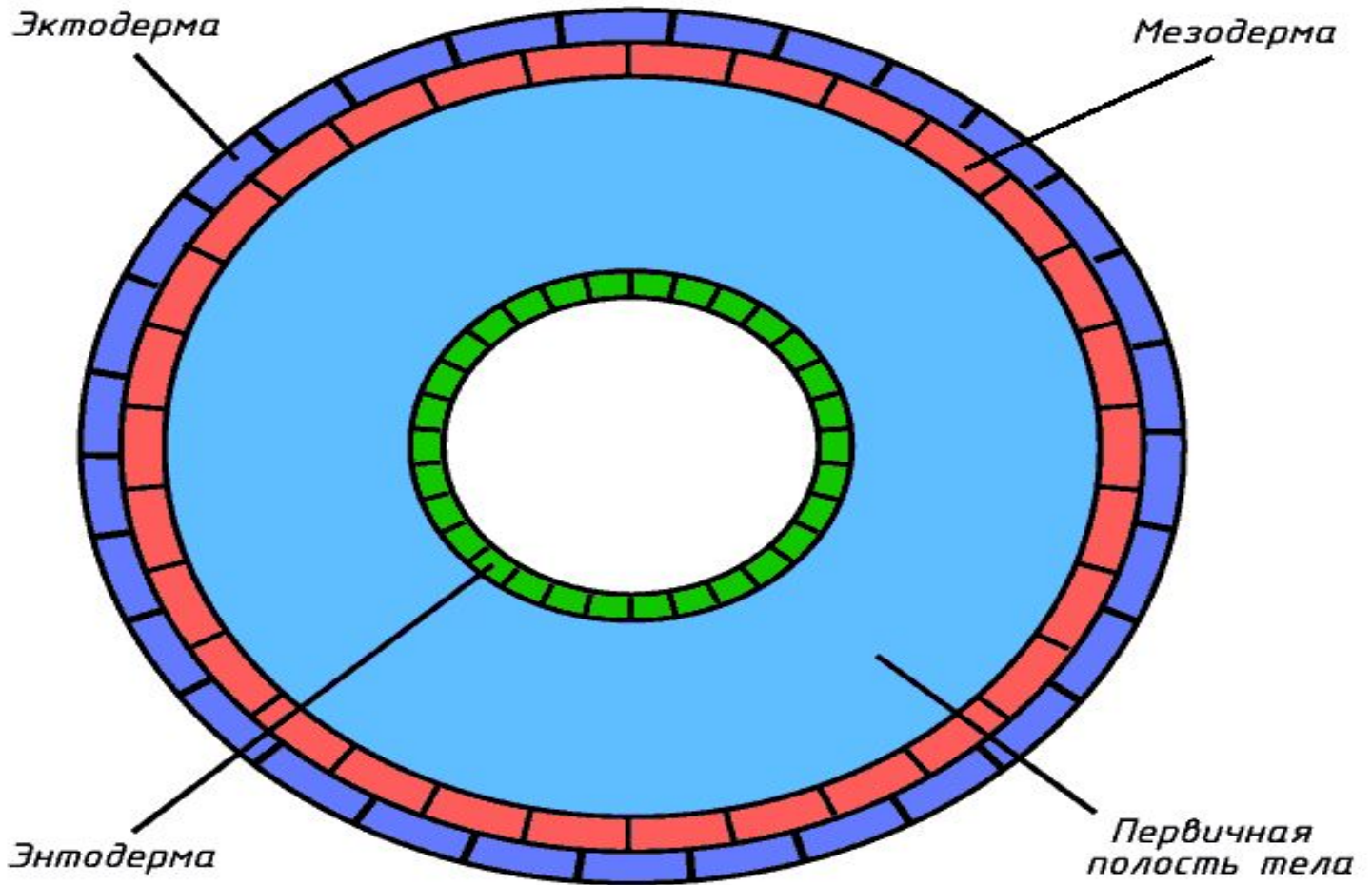


Местообитание: тонкая
кишка хозяина

Строение: самка- 40 см,
самец – 20 см. снаружи
толстая оболочка
(кутикула), (препятствует
действию
пищеварительного сока
хозяина).

Питание:
полупереваренная пища
хозяина

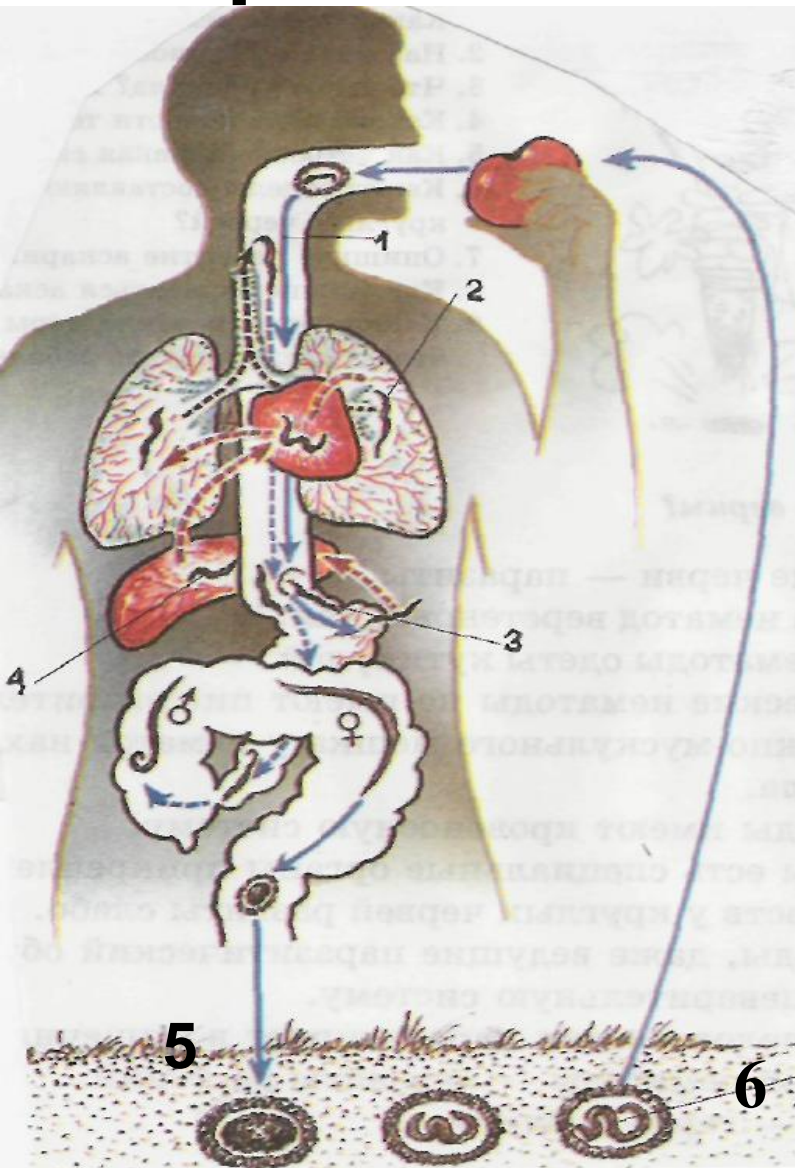
ПОПЕРЕЧНЫЙ СРЕЗ КРУГЛОГО ЧЕРЯ



ВНУТРЕННЕЕ СТРОЕНИЕ АСКАРИДЫ



Цикл развития аскариды



1 – Попадание яиц через грязные фрукты, овощи в организм человека.

2 – Выход личинок (2) в кровь через стенки кишечника (3).

3 – Попадание личинок в разные органы (в том числе – в легкие), их воспаление (4)

4 – Вторичное проглатывание личинок при кашле и их попадание в кишечник.

5 – Половое созревание червей, образование оплодотворенных яиц.

6 – Попадание яиц в почву

Вред для человека: они отравляют
непереваренную пищу своими
выделениями □ вызывает образование
язв на стенках кишечника (при их
большом количестве –
непроходимость кишечника).

Острица



Местообитание:

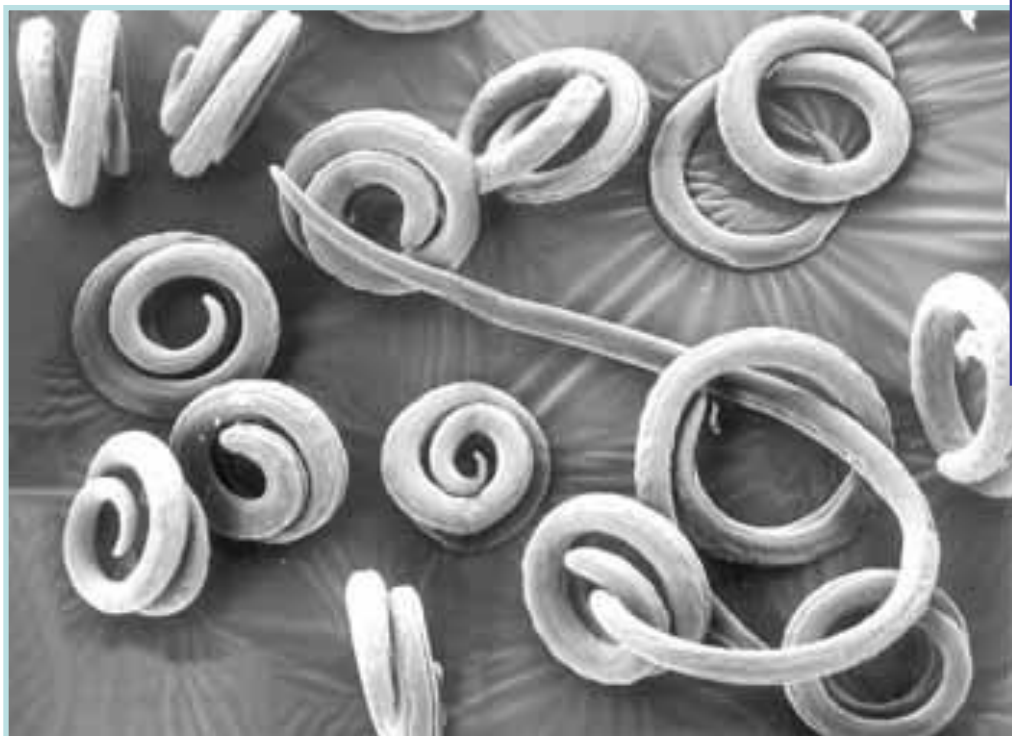
задняя кишка
человека и
ЖИВОТНЫХ

Строение:

человеческая – 1см,
животная – 18см

Откладывают яйца
на кожу анального
отверстия.

Трихинелла



Местообитание: ТОНКИЙ
КИШЕЧНИК

Строение: 4 мм

Внедряются в стенки и
рождают микроскопических
личинок □ с током крови в
мышцы □ в мышцах растут,
скручиваются, вокруг тела
образуется капсула □
покоящиеся состояние □
человек употребляет
недостаточно прожаренное
или проваренное мясо

Ришта



Местообитание: подкожная жировая клетчатка ног человека

Строение: самки – 1,5 м, самцы -1 мм

Размножение: самка рождает личинок , которые через разрывы кожи при мытье ног попадают в воду . Здесь их заглатывают рачки. Человек становится основным хозяином при употреблении сырой воды.

ПРАВИЛА ПРЕДУПРЕЖДЕНИЯ ГЛИСТНЫХ ЗАБОЛЕВАНИЙ

- 1. Мыть руки, овощи и фрукты перед едой.**
- 2. Всегда кипятить воду из открытых водоемов перед употреблением.**
- 3. Не брать в природе растения в рот.**
- 4. Тщательно проваривать и прожаривать пищу.**
- 5. Уничтожать мух и тараканов.**