

**Проверка
домашнего задания**

**по теме
ЦАРСТВО ГРИБЫ**

1. Подпишите на рисунке основные части гриба:



1

2

3

4

1-шляпка

2-ножка

3-мицелий(грибница)

4-плодовое тело

2.Привести три примера

1 вариант

Пластинчатых грибов

2 вариант

Трубчатых грибов

Характеристика Царства растений



Цель урока

- Рассмотреть признаки царства растений
- Познакомиться с представителями данного царства

Наука, изучающая растения

Ботаника

1. Царство растений насчитывает **320 тыс. видов**

Одноклеточные
растения



Хламидомонада

Многоклеточные
растения



Сосна сибирская

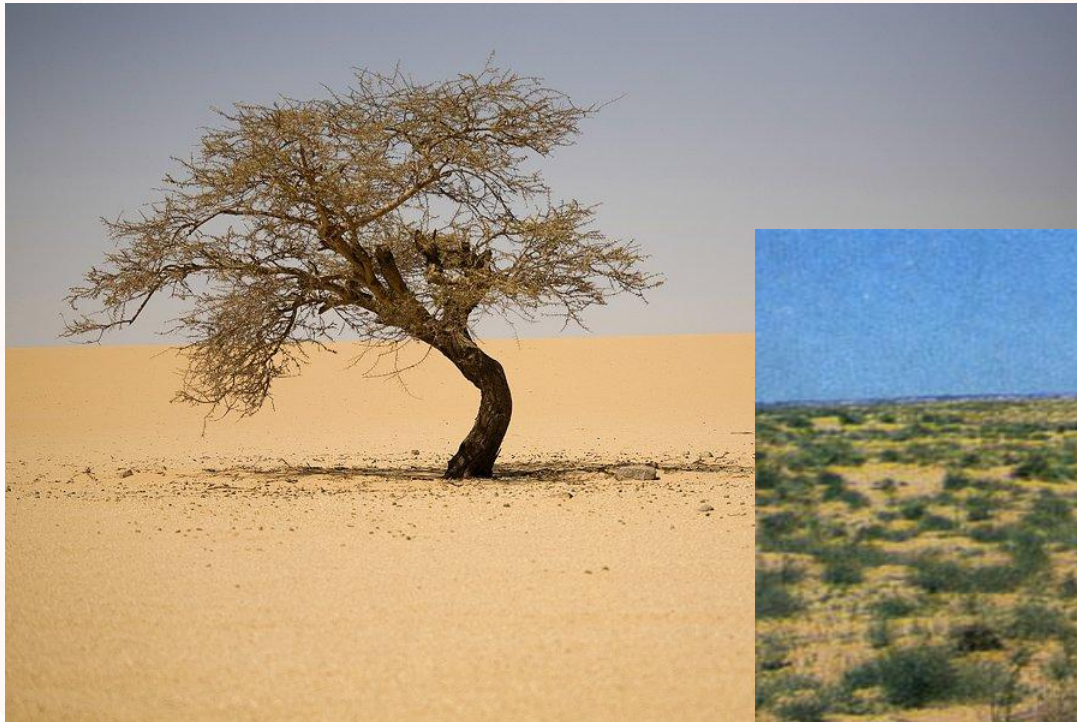
2. Места обитания растений очень разнообразны:

а) соленые и пресные водоемы



2. Места обитания растений очень разнообразны:

б) пустыни и полупустыни



2. Места обитания растений очень разнообразны:

в) горы



2. Места обитания растений очень разнообразны:

г) равнины



2. Места обитания растений очень разнообразны:

д) саванны



2. Места обитания растений очень разнообразны:

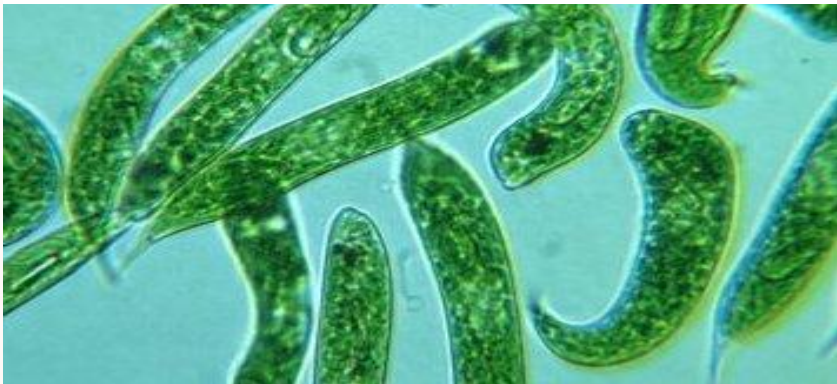
е) побережье Антарктиды



3. По строению растения делят на две группы:

Низшие растения

А) одноклеточные водоросли



Б) многоклеточные водоросли



Высшие растения

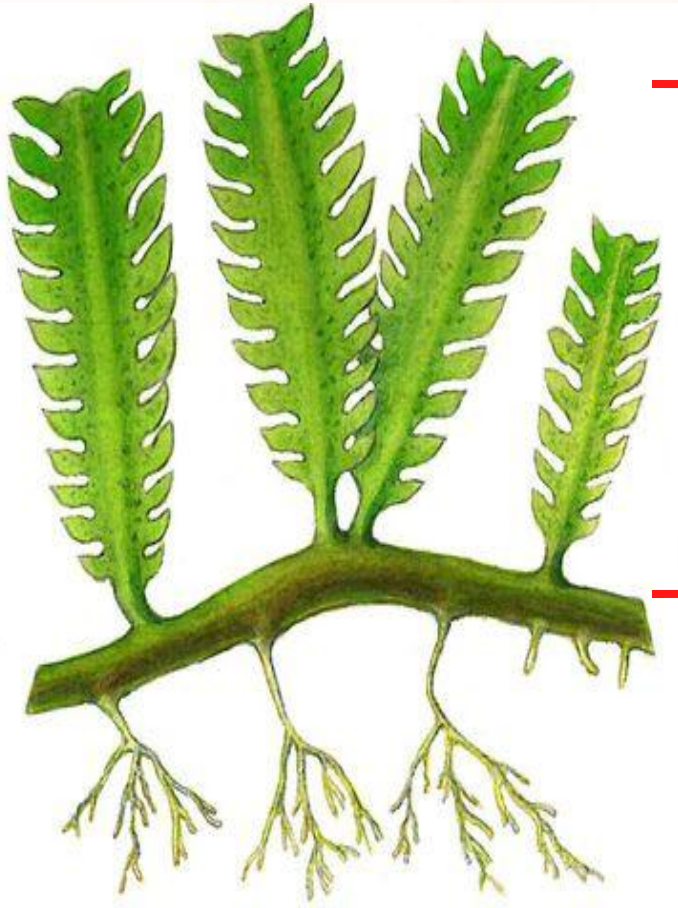
А) споровые растения



Б) семенные растения



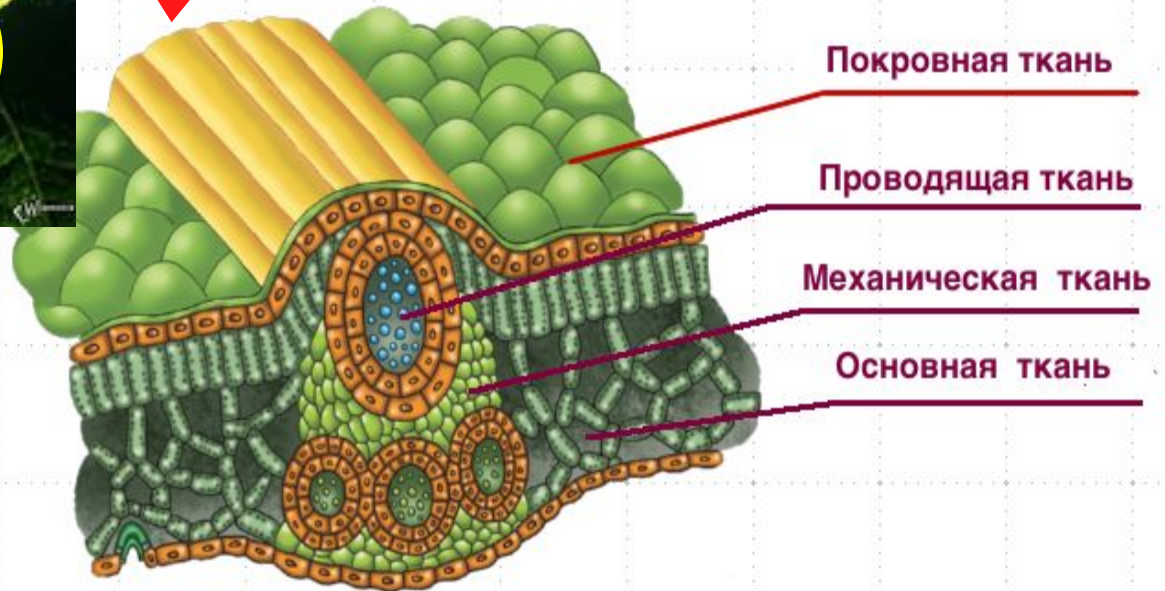
4. Низшие растения не имеют тканей и органов



Тело- слоевище
(таллом)

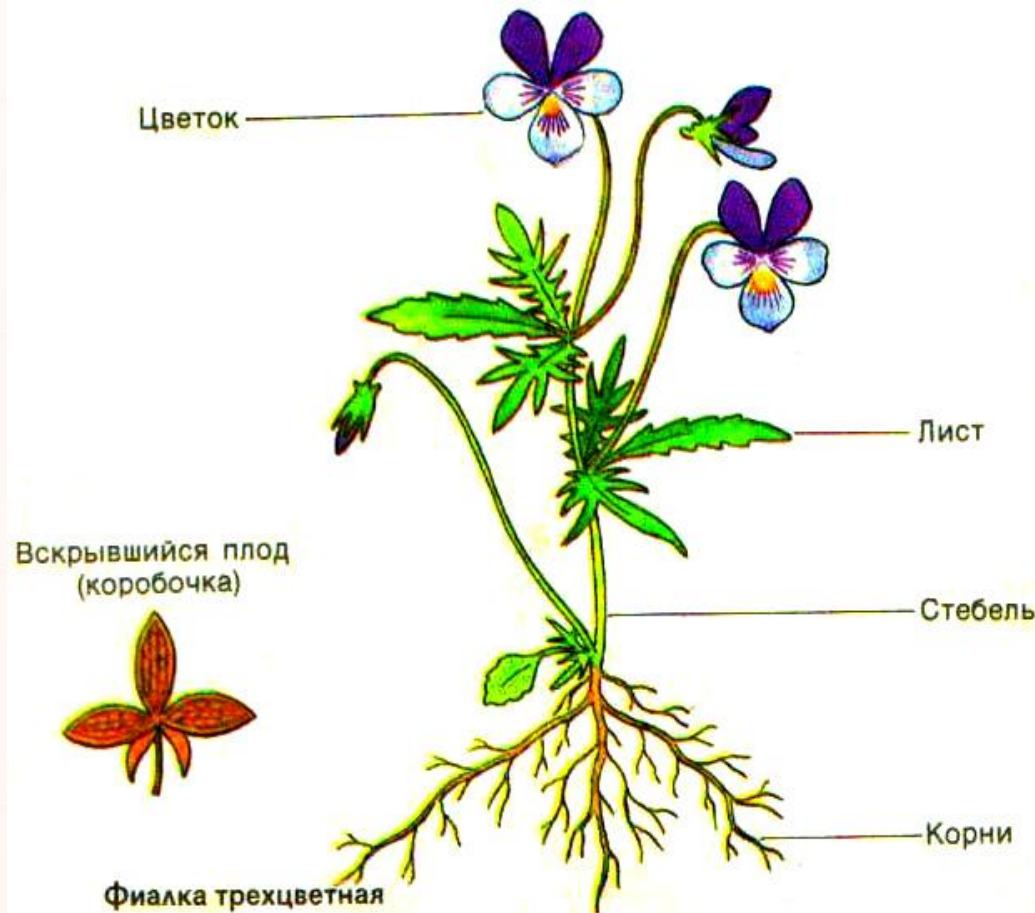
5. Высшие растения имеют ткани

- это группа клеток и межклеточного вещества, имеющих сходное строение и происхождение и выполняющих одинаковые функции.



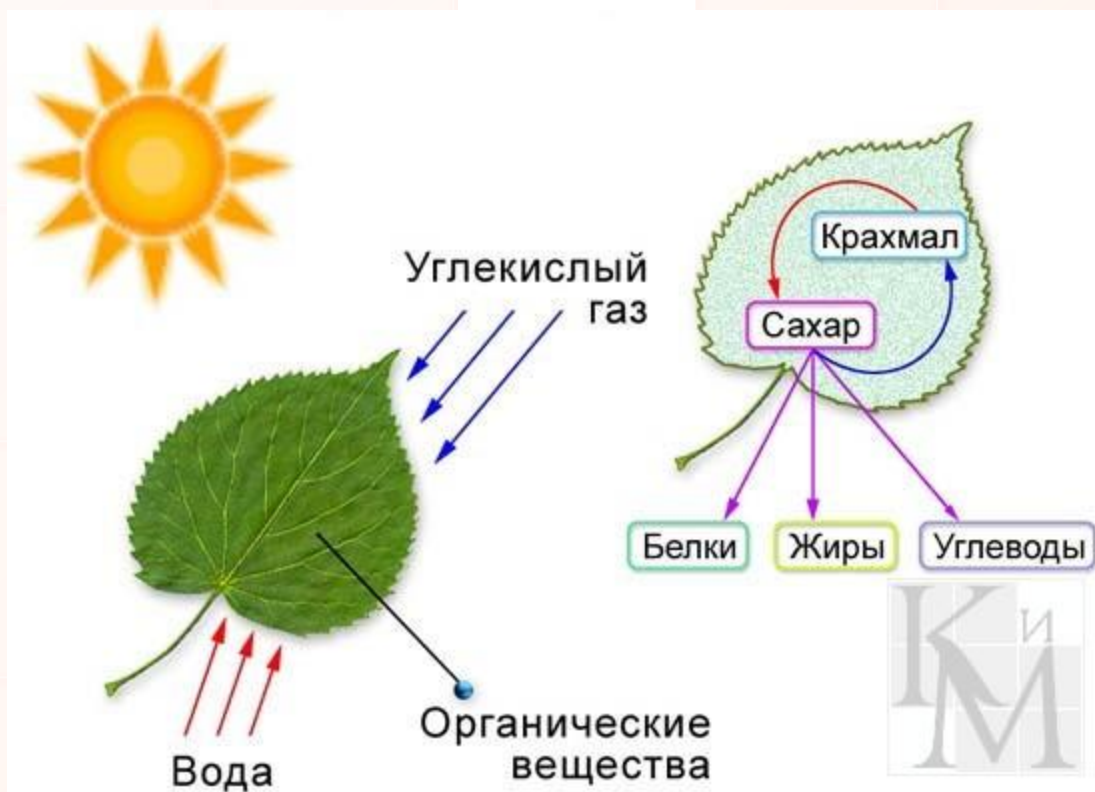
6. Ткани образуют органы:

– это часть организма, имеющая определенное строение, занимающая определенное положение и выполняющая определенные функции.



7. В органах растений осуществляется фотосинтез

-это процесс образования органических веществ из неорганических за счет энергии света.



Вывод.

Характерные признаки растений:

- 1. Растения имеют зеленую окраску (иногда красный, бурый или другие цвета).**
- 2. Содержат в клетках зеленый пигмент – хлорофилл.**
- 3. Осуществляют процесс фотосинтеза.**



Домашнее задание:

§ 13.

