

# Заповедные места Кировской области.

bigcountry.ru



# Лопатинское озеро





# Заказник «Бушковский лес»



# Восьмое чудо Вятки – озеро Шайтан



В Кировской области сотни больших и малых озер. Одно из самых уникальных - озеро Шайтан в 39 км от г. Уржума. Лес окружает котловину озера с трех сторон. Озеро имеет карстовое происхождение, глубина его 12 метров. Питают озеро подземные грунтовые воды и атмосферные осадки.

Уникальное явление - дрейфующие по озеру острова, на которых растут кусты и небольшие деревца. Некоторые из островов выдерживают вес человека. На дне озера скопился мощный слой ила, вода малопрозрачная. Уникальность Шайтана проявляется еще в выбросах вверх столбов воды. Столбы бывают разной высоты, выбросы нерегулярны и стремительно быстры, увидеть их - большая удача.





# *Государственный природный заказник «Пижемский»*

Одно из красивейших мест в Кировской области - бассейн реки Немды. Причудливо извиваясь, течет она через перекаты по территории нескольких районов.

Недалеко от г. Советска впадает Немда в Пижму и вместе с ней в Вятку. Бассейн Немды - главное украшение государственного природного заказника "Пижемский".



# Лежнинское озеро (Пижанский район)

36.6  
метров

Самое  
глубокое озеро  
в области,  
карстовое.

Вода очень прозрачна, дно просматривается на глубину нескольких метров. В озере много щуки и плотвы, огромное количество раков.

Согласно легенде, озеро возникло около 400 лет назад на месте провала деревень Лежнино и Мокрецы прямо на глазах у жителей



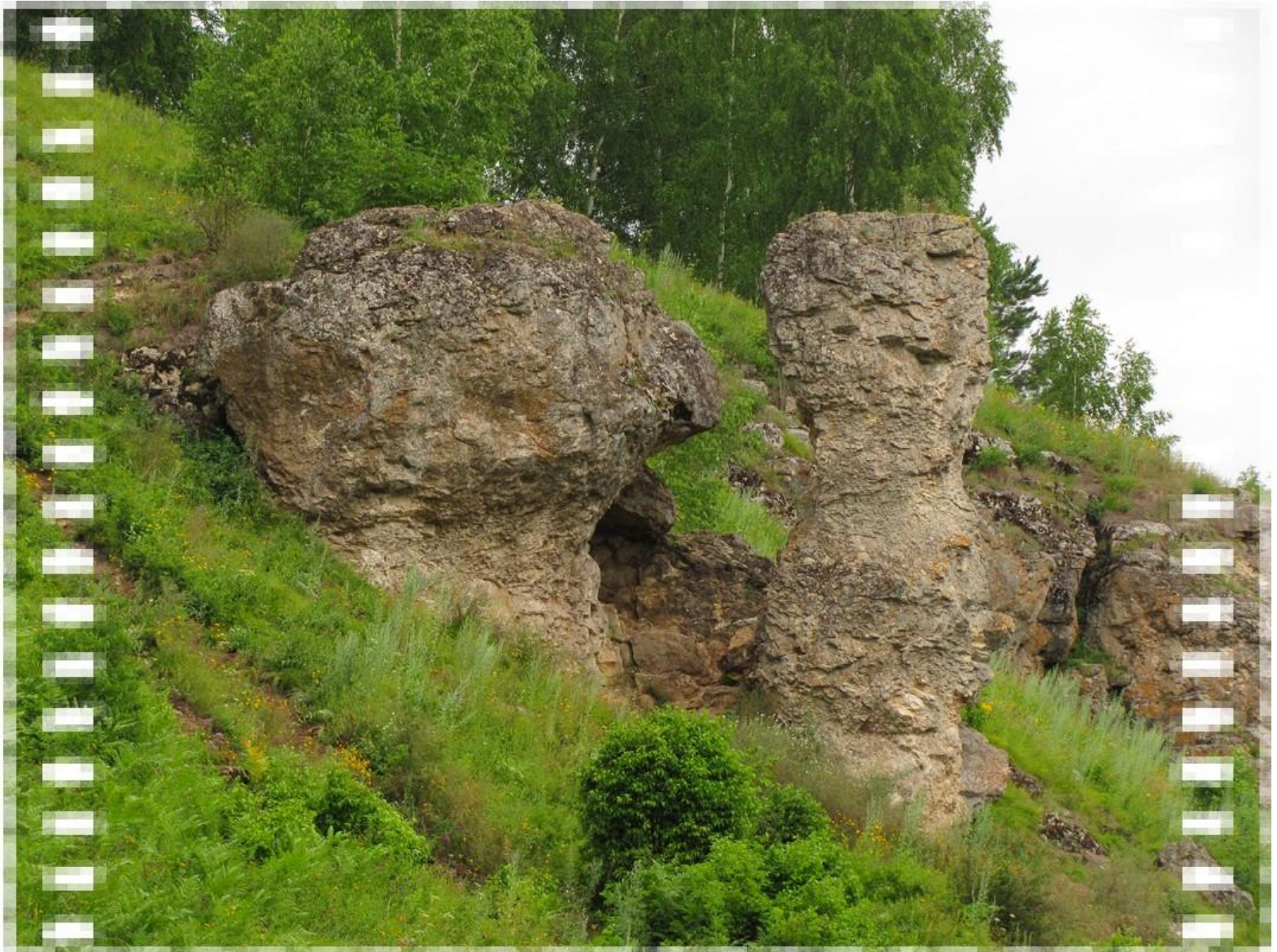


## Чимбулатский ботанико-геологический комплекс

- Символом места является знаменитый останец "Часовой" - он как бы на страже стоит в месте, где кончаются скалы, и "провождает" всех, кто пришел сюда водным путем
- знаменитая пещера "Киров-600". Пещера получила свое название очень просто: она была открыта в год 600-летия города Кирова. Пещера достаточно глубока для Поволжья, но имеет очень сложный вход, и не следует пытаться пробраться туда без соответствующего опыта и снаряжения!
- гора Чимбулат. Гора находится на противоположном берегу реки Немда. По преданию, под горой похоронен марийский богатырь Чимбулат. При "христианизации" Марийского края в 19-м веке гора была взорвана, но все равно не потеряла своего культового значения. Сейчас у горы действующее капище - с жертвенником для животных и всеми остальными необходимыми атрибутами.













# *Государственный природный заказник «Былина»*

Природный заказник «Былина» образован в 1994 году на территории Подосиновского и Опаринского районов. Общая площадь особо охраняемой территории составляет 47632 га.



**Кайское озеро**

# Природный заказник «Былина»

В природном заказнике «Былина» свыше 47 тыс. га занято живописными лесами, болотами — 5 тыс. гектаров.

Уникальная территория «Былины», находящаяся на северо-западе Кировской области, в Подосиновском районе, входит в состав одной из семи ведущих орнитологических территорий всего региона. Здесь можно встретить 13 видов редких птиц из Красной книги области – камышницу, серую цаплю, болотного луня, лебедя-шипуну, белую куропатку, красношейную поганку.







Заказник имеет ценное значение для сохранения в естественном состоянии уникальных природных объектов, сохранения редких видов растений и животных.

---

---

# Заповедник «Нургуш»



**Нургуш** – это 6661га лесистой поймы правого берега Вятки с пятью пойменными речками и многочисленными старичными озёрами по названию одного из которых он и стал именоваться. **Нургуш** - в переводе с марийского обозначает верёвка.









**Озеро Нургуш**



# Государственный природный заповедник «Нургуш»

- На его территории постоянно или сезонно встречаются 12 видов птиц, занесенных в Красную книгу России. Среди них - скопа и орлан-белохвост, которые стали символом и гордостью заповедника.



*Озеро Нургуш*



# Экологические тропы «Заячья поляна» и Тропа Йети»



# «Логово Йети»



# «След Йети»



# Орудия браконьеров в музее заповедника «Нургуш»

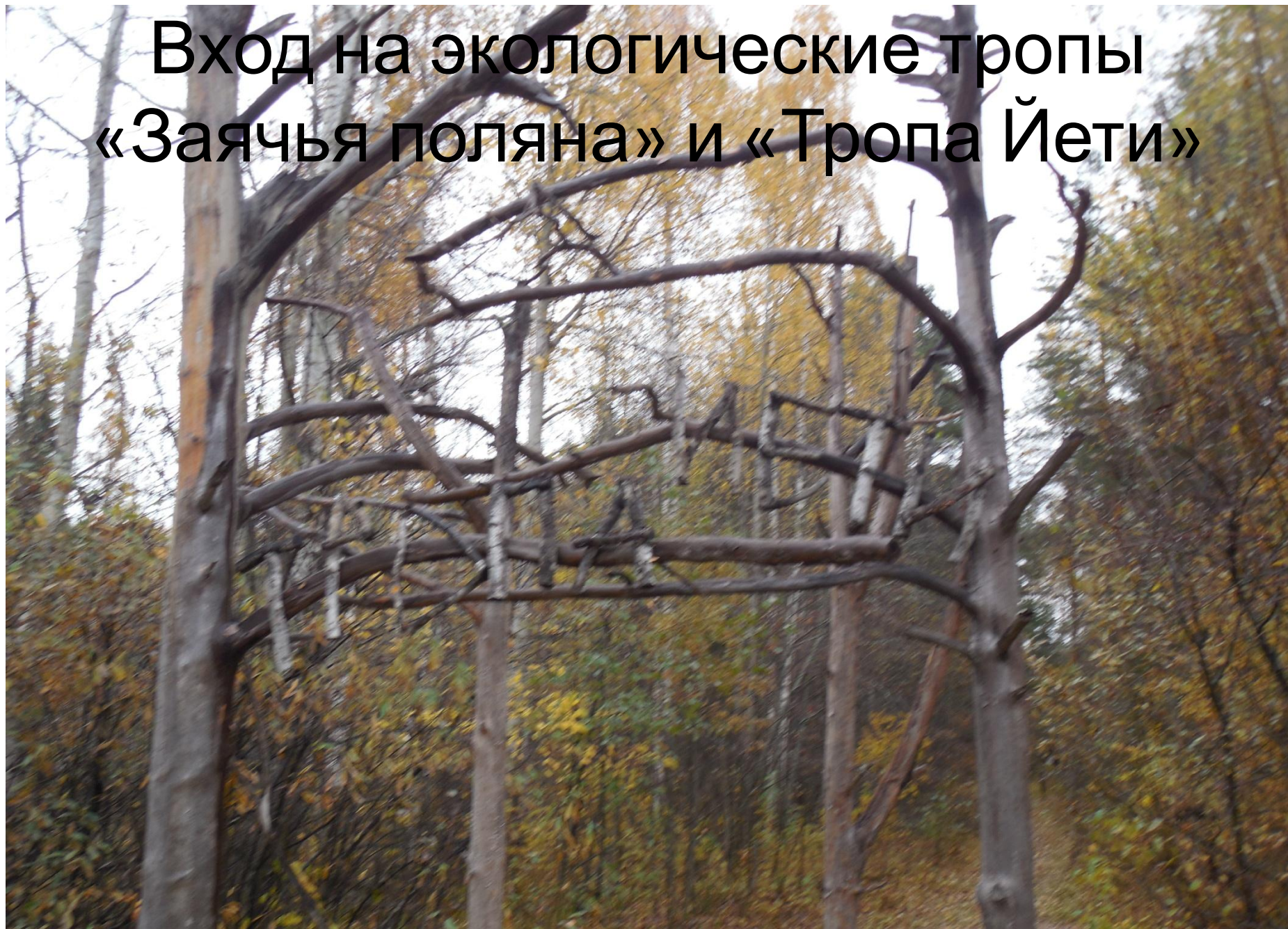




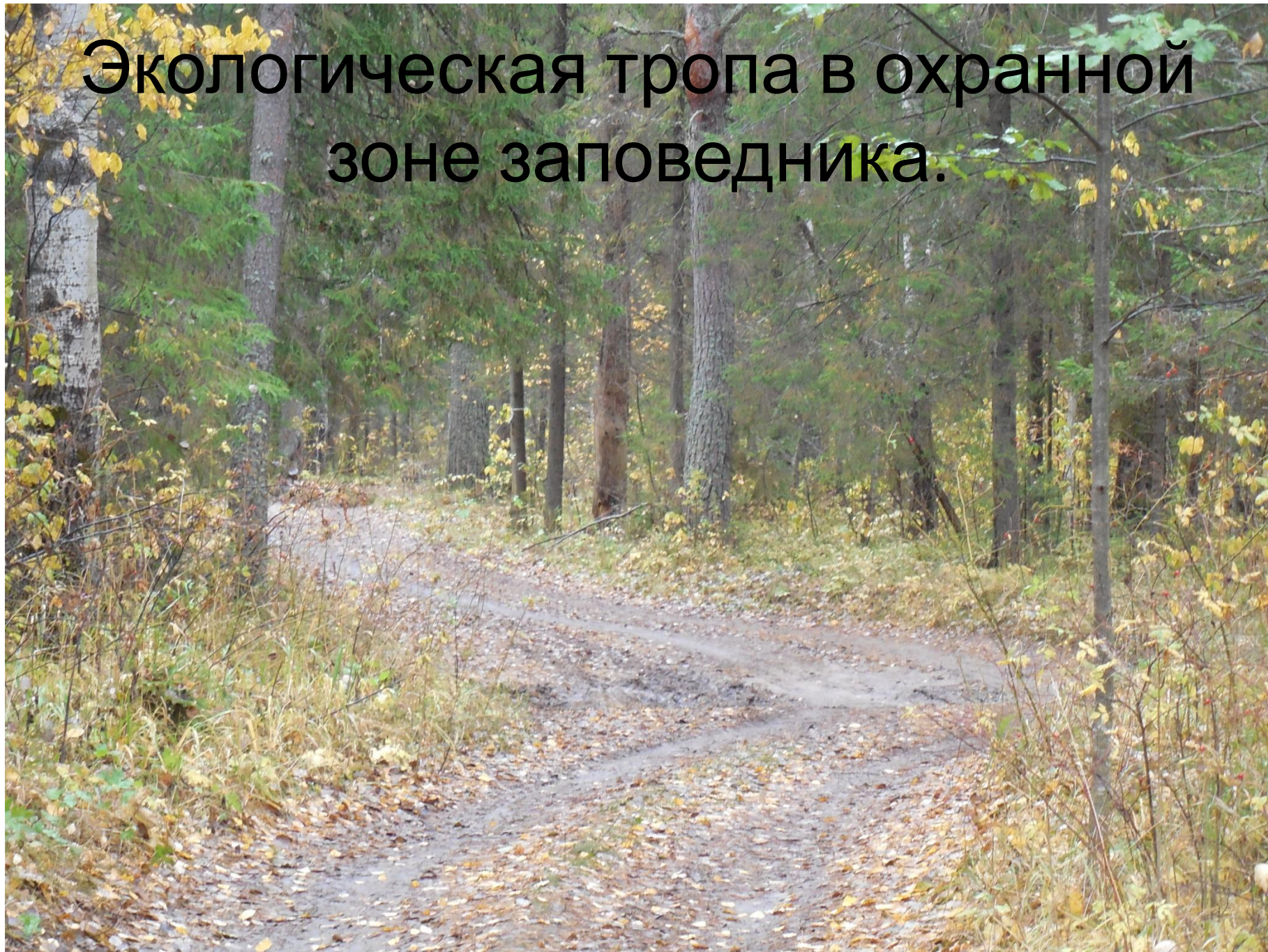
В музее заповедника  
«Нургуш»



# Вход на экологические тропы «Заячья поляна» и «Тропа Йети»



# Экологическая тропа в охранной зоне заповедника.







# Сказочный ёжик



# Поилка для птиц.





Чистилище для перьев птиц.



# Фигура лося на «Заячьей тропе»



# Лабиринт «Паутинка»



# Администрация заповедника





МИНИСТЕРСТВО ПРИРОДНЫХ РЕСУРСОВ  
И ЭКОЛОГИИ РОССИЙСКОЙ ФЕДЕРАЦИИ



ФЕДЕРАЛЬНОЕ ГОСУДАРСТВЕННОЕ  
БЮДЖЕТНОЕ УЧРЕЖДЕНИЕ

«ГОСУДАРСТВЕННЫЙ  
ПРИРОДНЫЙ ЗАПОВЕДНИК

«НУРГУШ»

"Природа была и всегда будет сильнее человека, ибо она его породила. Он лишь миг в ее жизни. Она же вечна и бесконечна. Человек для нее деталь. Она для него все. А потому: не вреди!".

