

# Это интересно.

## Панцирь черепахи

**Выполнила:** Полозун Юлия, 7 а класс

**Проверила:** Боярченко В.Н., учитель биологии  
МБОУ СОШ №11 г. Северобайкальск

# Отряд Черепахи

- Назовите главный отличительный признак Отряда



- **Черепаший панцирь** – самая главная отличительная черта всех черепах.

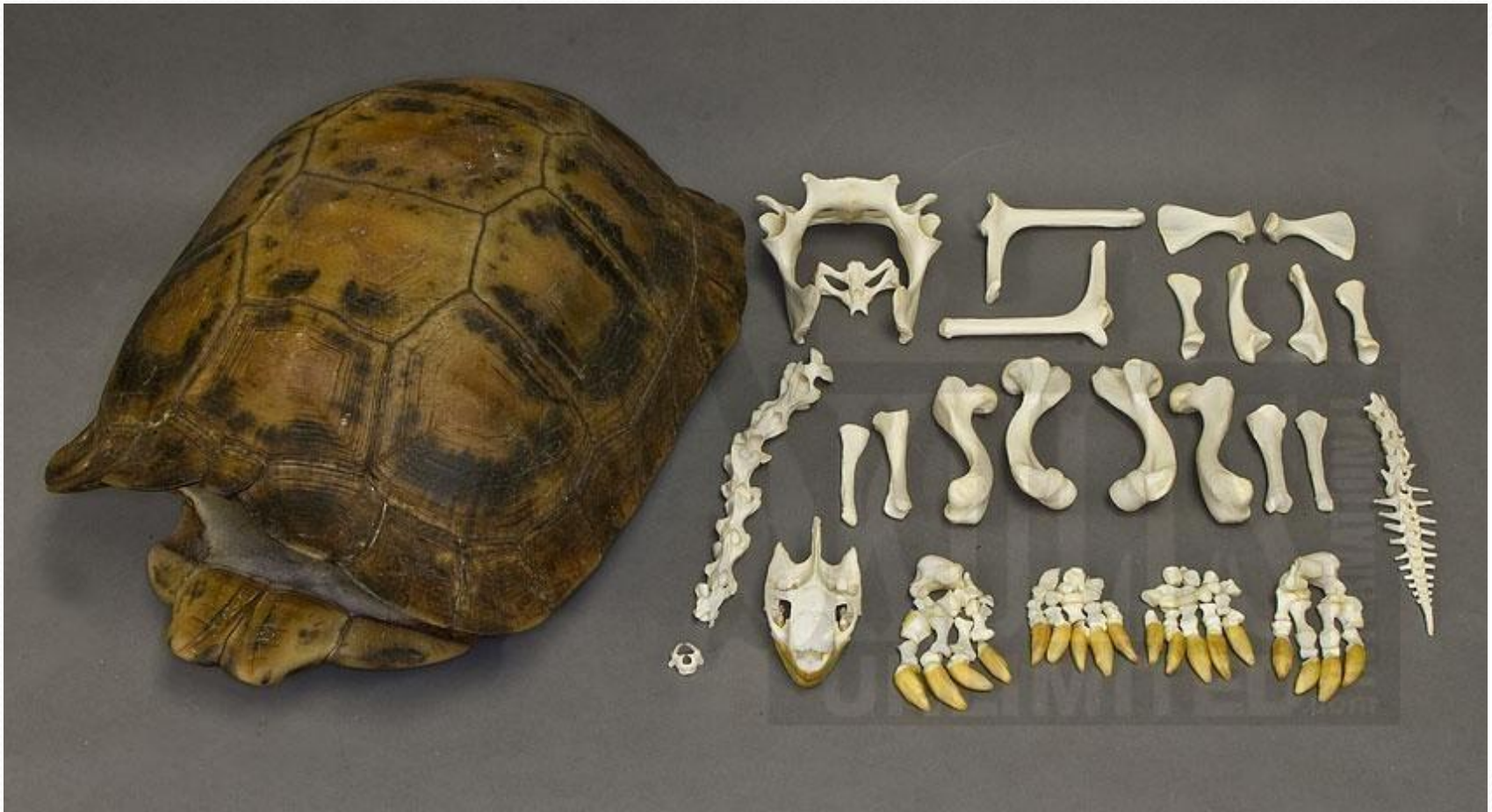
### **Назовите его функции**

- Он предохраняет черепаху от ранений, служит защитой от врагов, сохраняет тепло тела придает прочность черепашьему скелету.
- Панцирь настолько прочен, что может выдержать тяжесть, в 200 раз превышающую массу владельца.

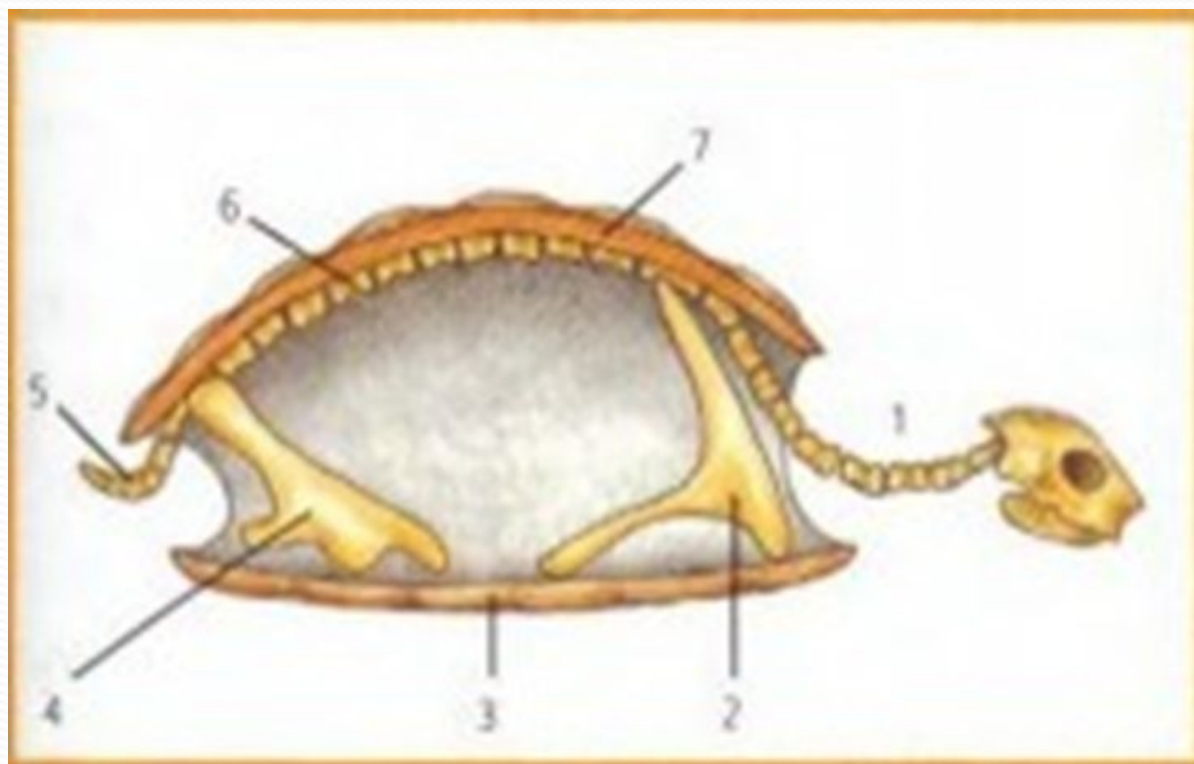




# Задумывались ли вы из чего образуется панцирь черепахи?

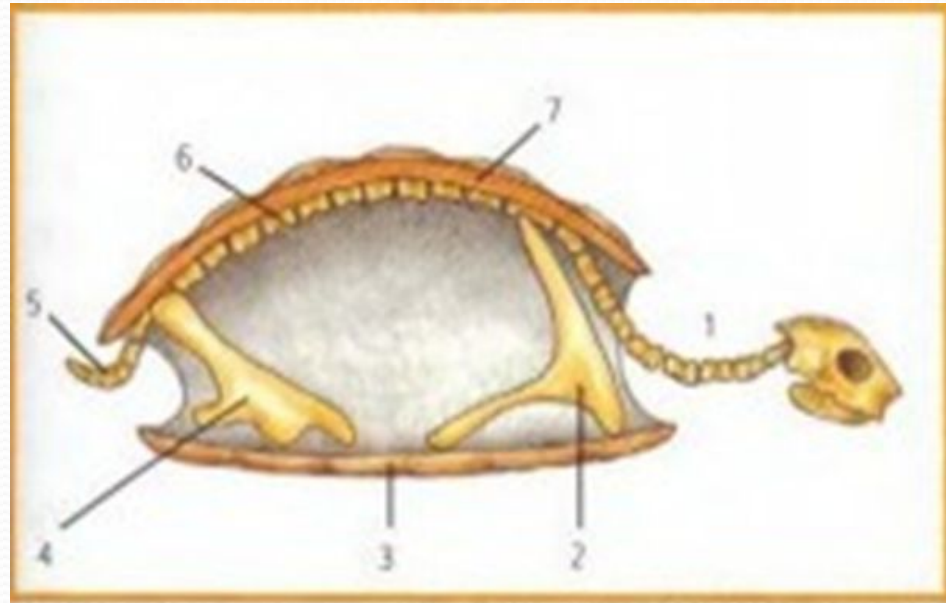


**Панцирь черепах является костным образованием. Он состоит из выпуклого спинного щита — карапакса, и плоского брюшного — пластрона. В среднем, у большинства черепах 38 роговых щитков покрывает карапакс и 16 - пластрон.**



**Каракас** сложен из **костных пластинок кожного происхождения**, с которыми срастаются ребра и отростки позвонков. Всего он состоит примерно из 50 костей. В формировании наружного слоя участвуют **производные кожи**, среднего – **производные мезодермы**.

К среднему слою снизу также прикреплены элементы скелета: ребра и остистые отростки, дуги туловищных **позвонков**.



- Пластинки пластрона образовались из ключиц и брюшных ребер. Оба щита либо соединены подвижно сухожильной связкой, либо крепко сращены костной перемычкой. Сверху у большинства черепах панцирь покрыт симметричными роговыми щитками. Швы между пластинками и щитками не совпадают, что придает панцирю особую прочность





# Задание для внимательных слушателей!

*все ли правильно в данной картинке с точки зрения биологии?*







- **Посмотрите мультфильм "Обезьяна с острова Саругасима" (Михаил Ботов). Найдите биологические ошибки....**
- Мультфильм по мотивам японской сказки. Дракон, повелитель моря, тяжело заболел. Придворный врач-медуза прописала ему печень обезьяны. Пришлось искать того, кто из моря вылезет на сушу и привезет обезьяну. Выбрали черепаху...