

ВЫДЕЛЕНИЕ (Биологический диктант)

Парный орган бобовидной формы

Функциональная единица почки – (нефрон)

Полости вогнутой части почек – (почечная лоханка)

Вещество, образуемое почками – (моча)

Последний участок в системе органов мочевого выделения – (мочеиспускательный канал)

Орган выделения, расположенный в полости, впереди толстой кишки – (мочевой пузырь)

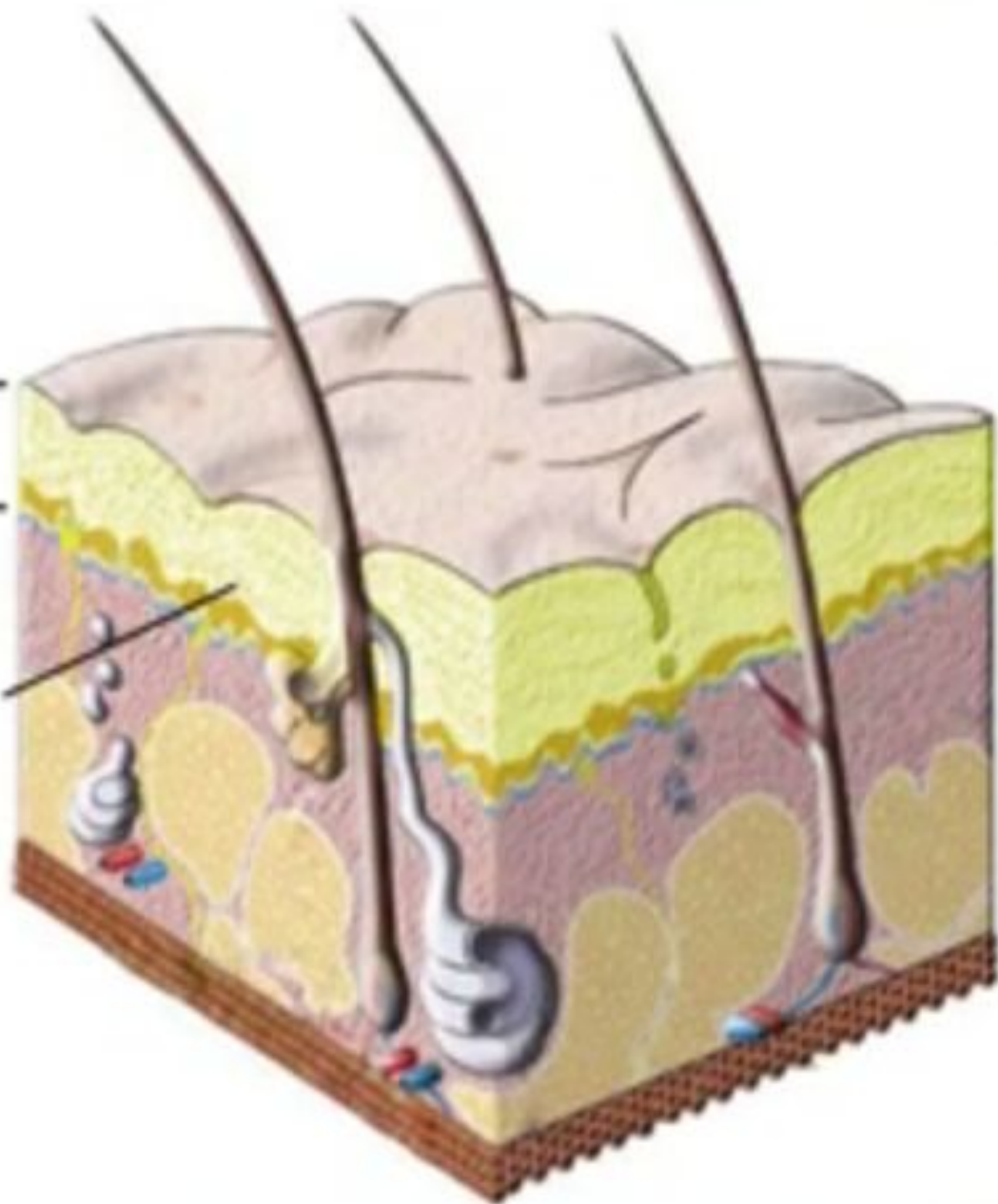
Соединяет почки и мочевой пузырь – (мочеточник)

Строение и функции кожи

**Цель урока: изучить строение
кожи, ее функции и значение в
жизнедеятельности
организма.**

0,1-2,5 мм [

Эпидермис





Веснушки

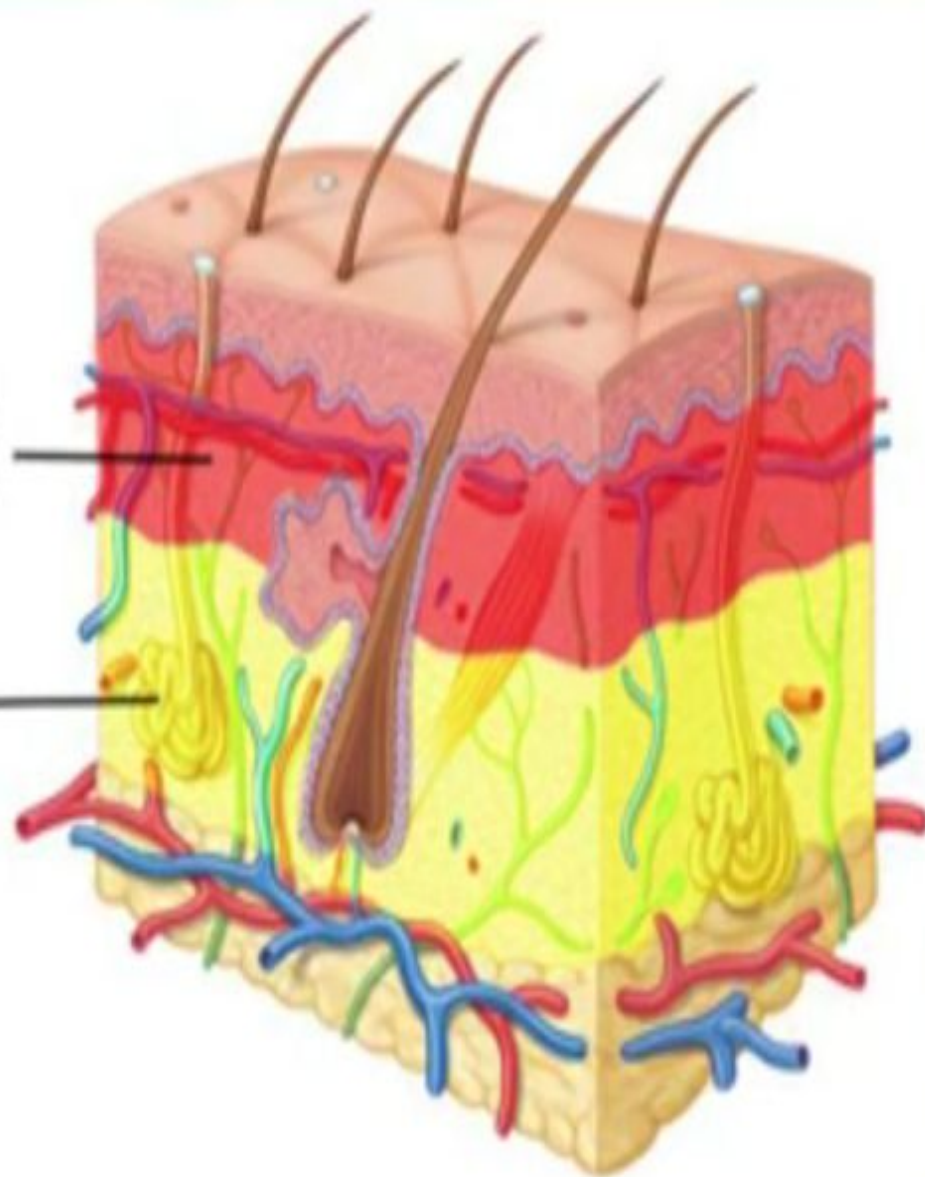


Альбинос

ДЕРМА

Сосочковый слой

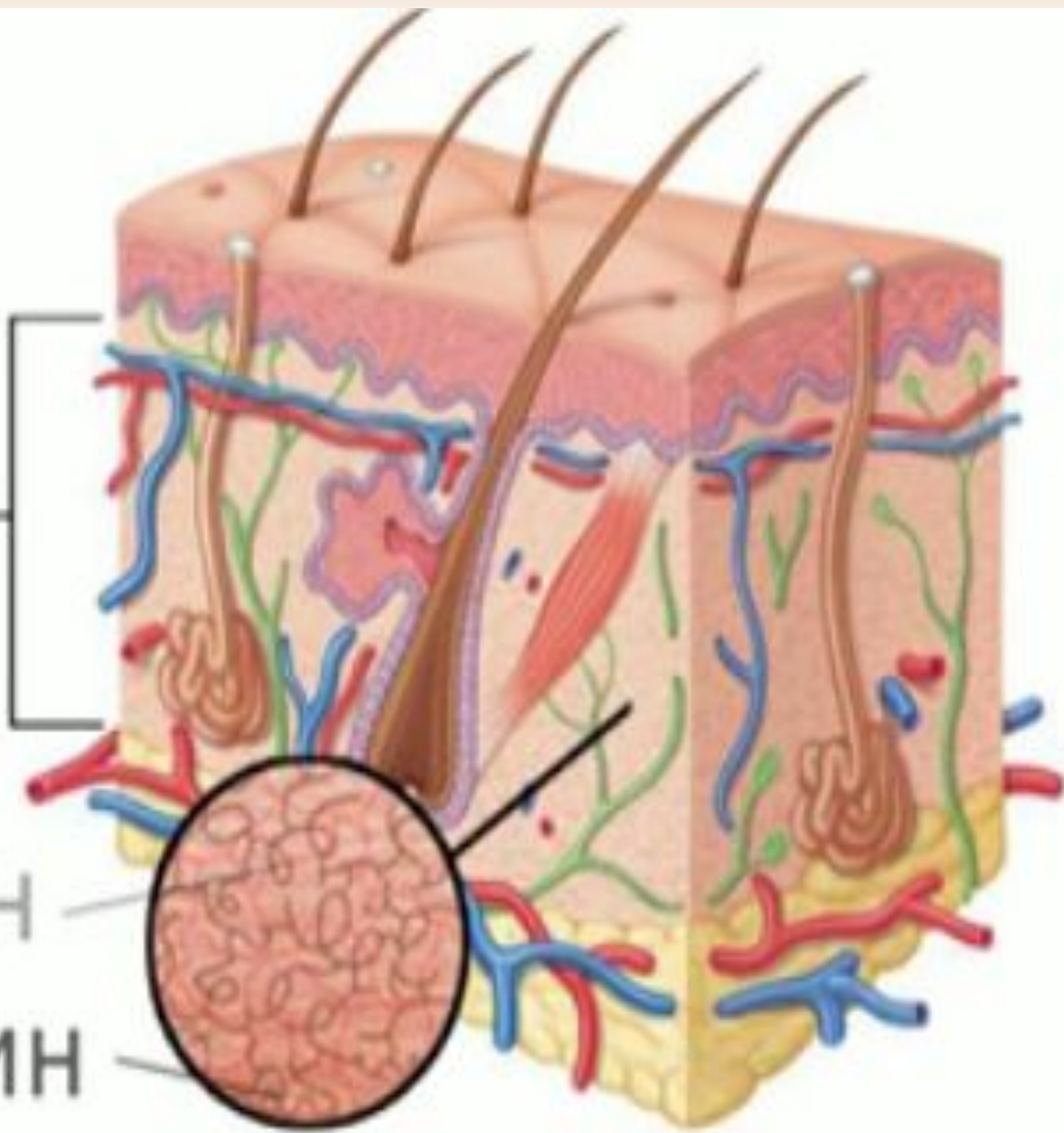
Сетчатый слой



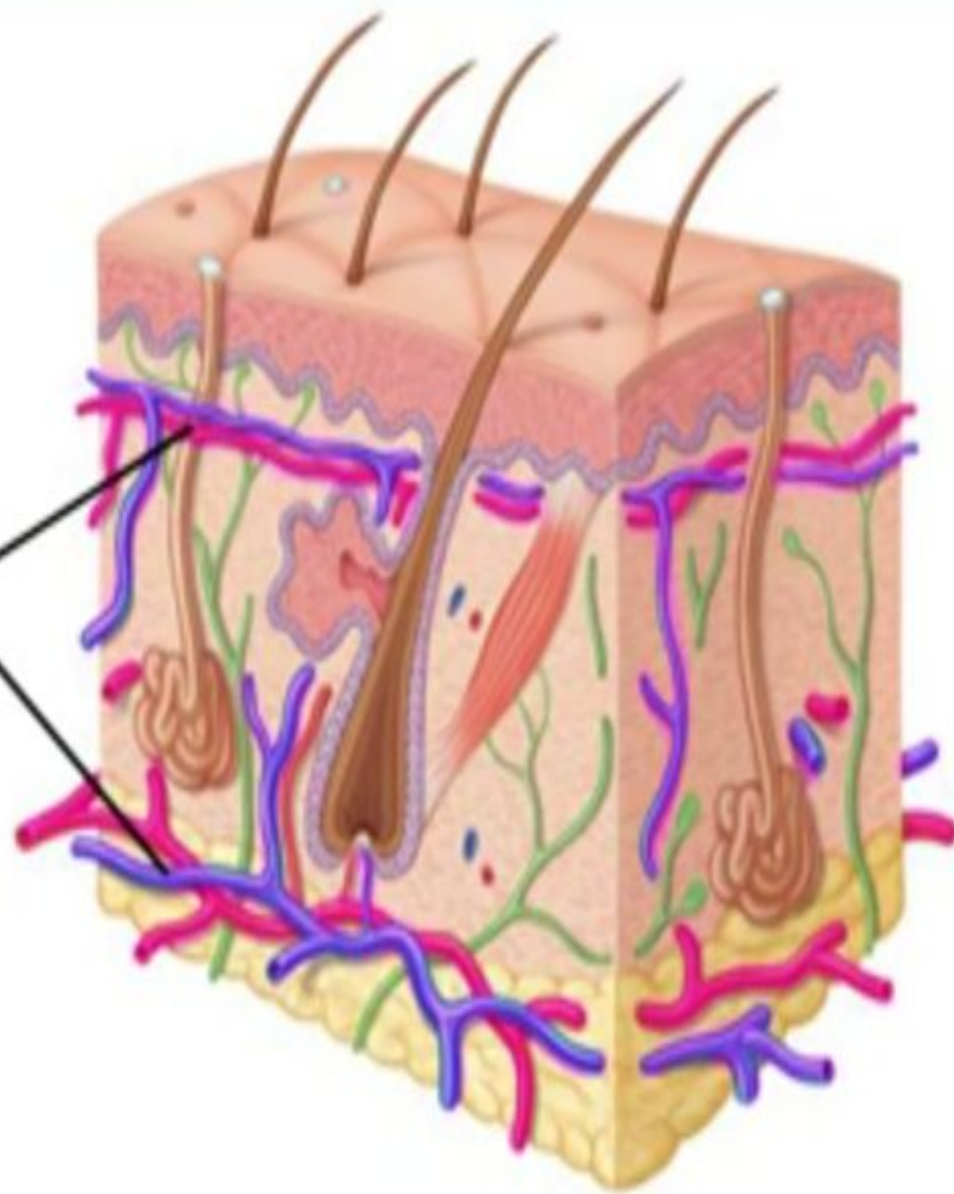
Дерма

Коллаген

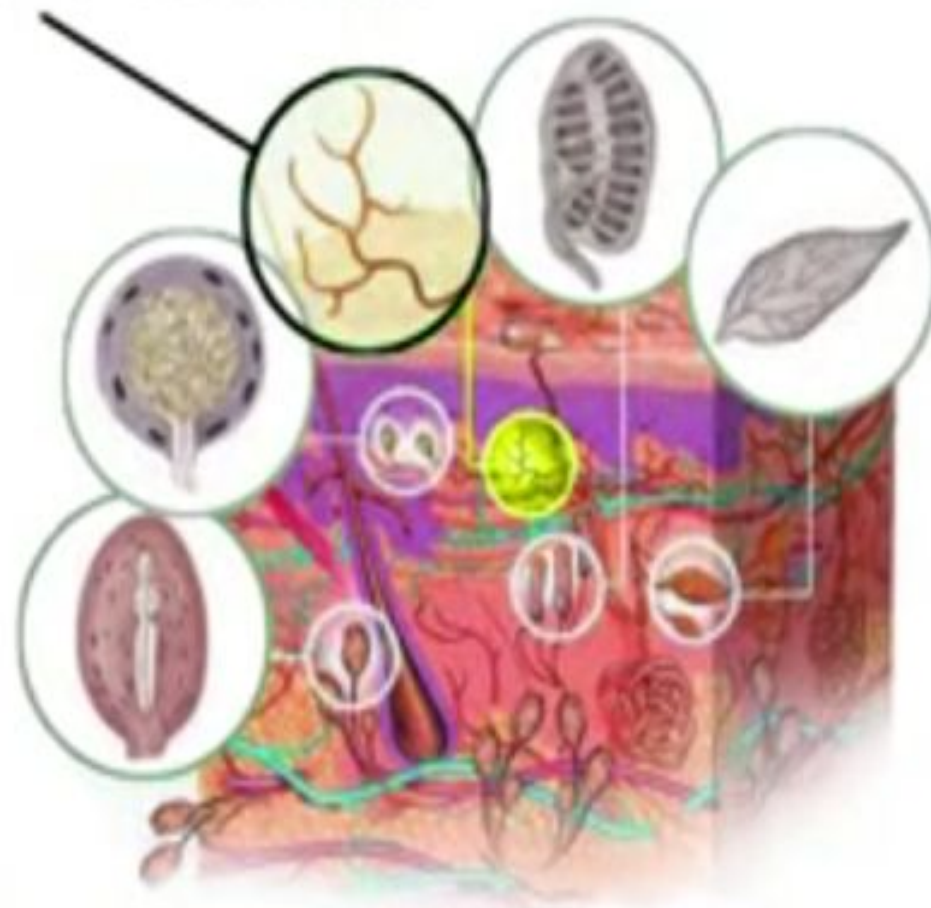
Эластин



Сосуды

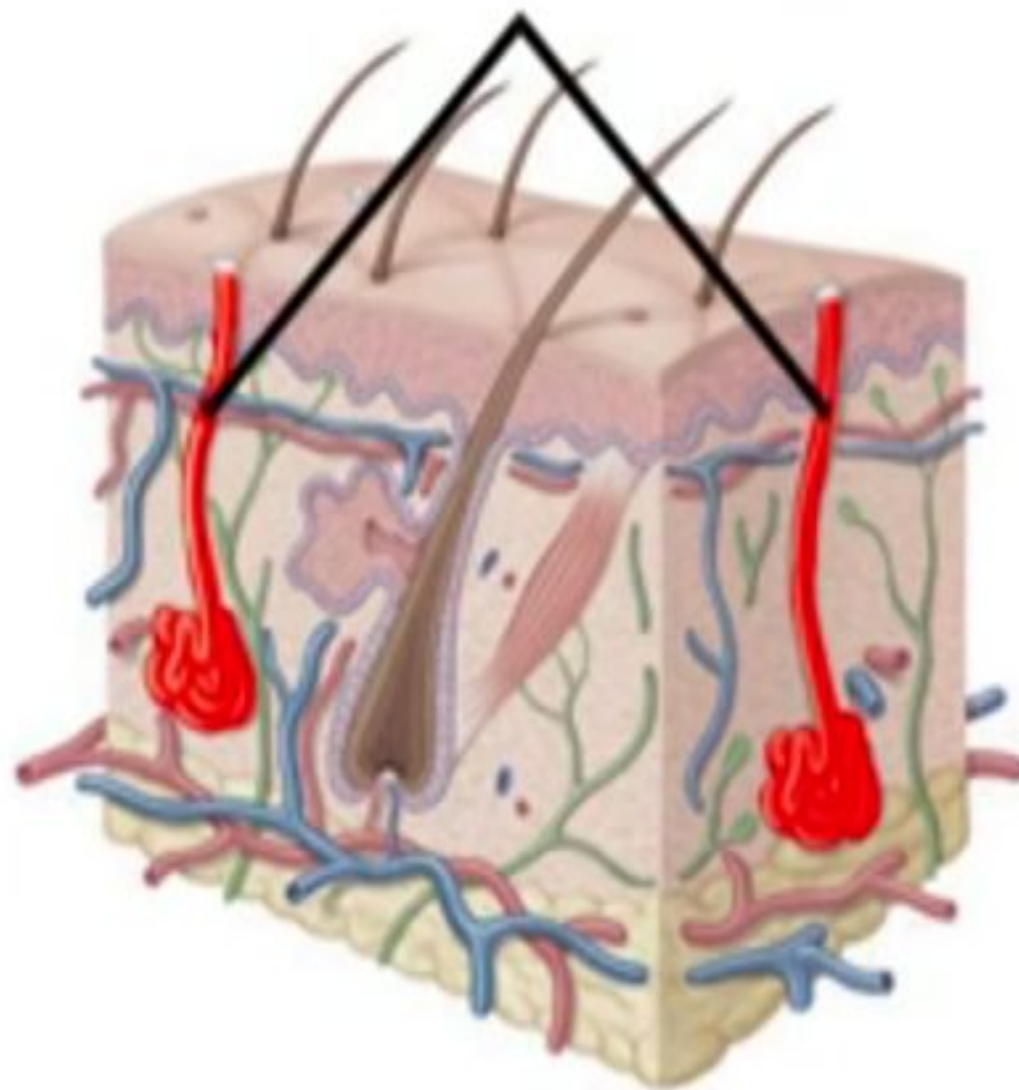


Нервные окончания



Рецепторы кожи

Потовые железы



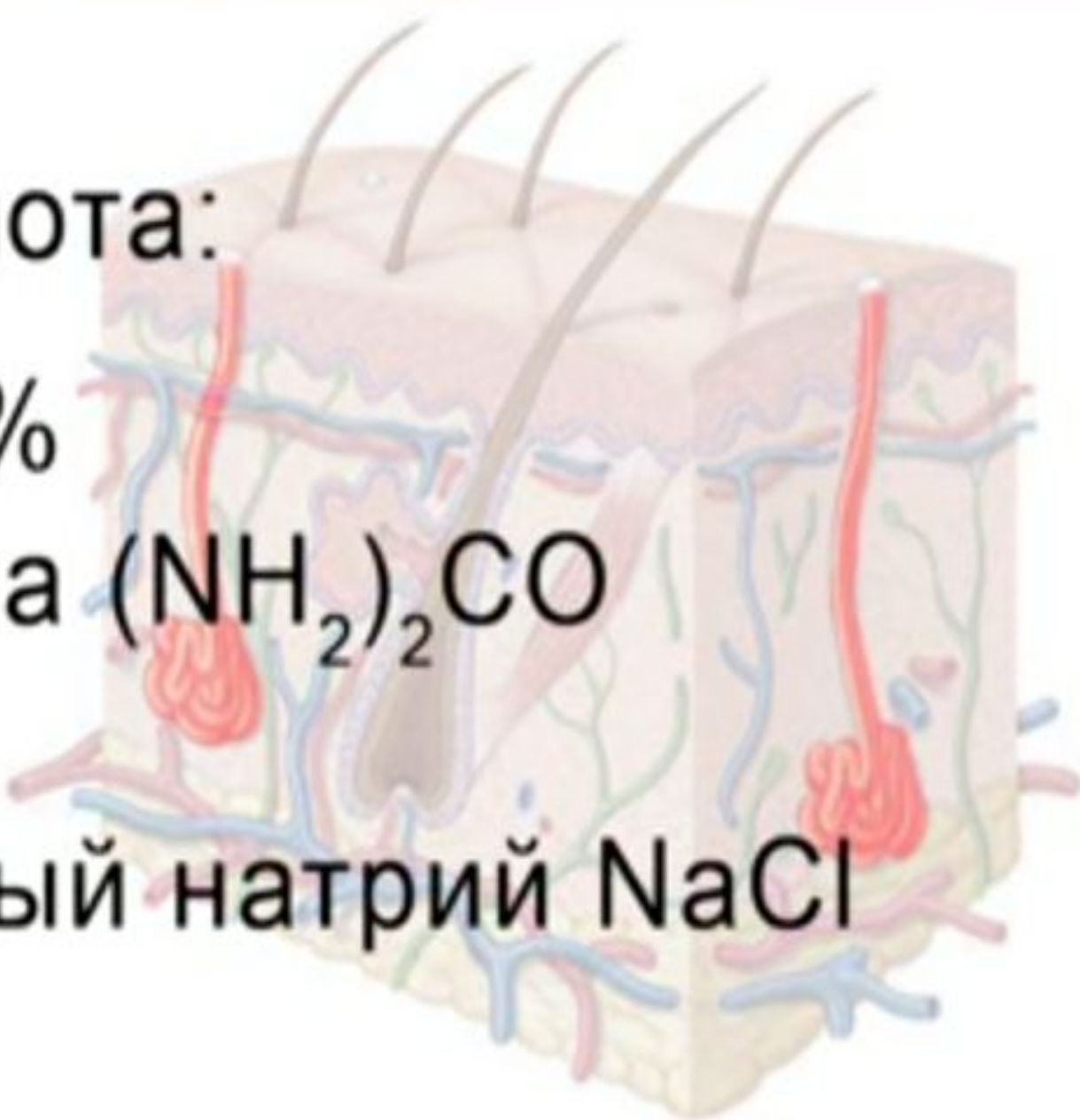
Состав пота:

Вода 98%

Мочевина $(\text{NH}_2)_2\text{CO}$

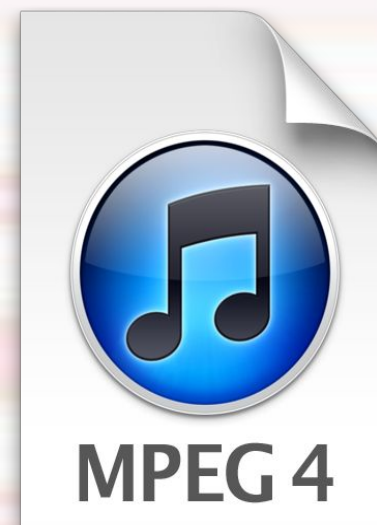
Аммиак

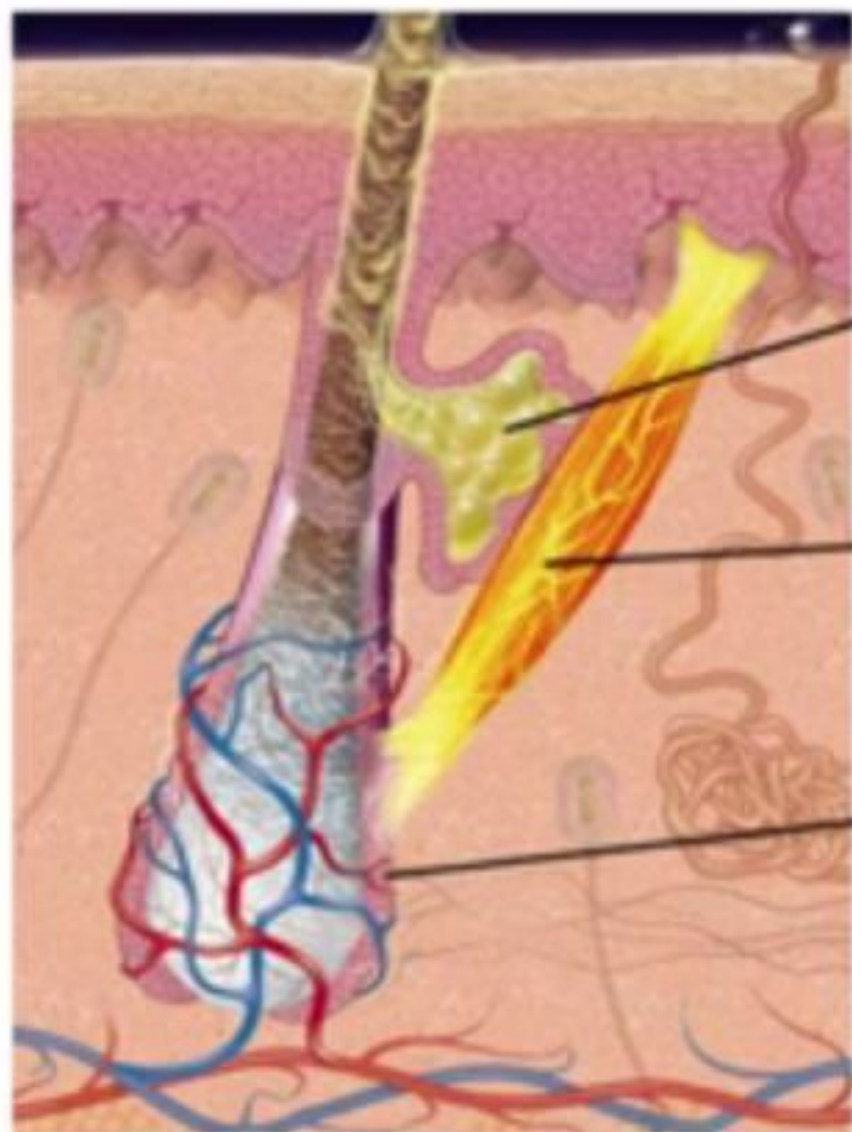
Хлористый натрий NaCl



Давайте отдохнем!!!

ФИЗКУЛЬТМИНУТКА





Сальная
железа

Мышца

Фолликул

Строение волоса





Количество волос на голове в зависимости от цвета

Блондин



140 000

Шатен



110 000

Брюнет



102 000

Рыжий



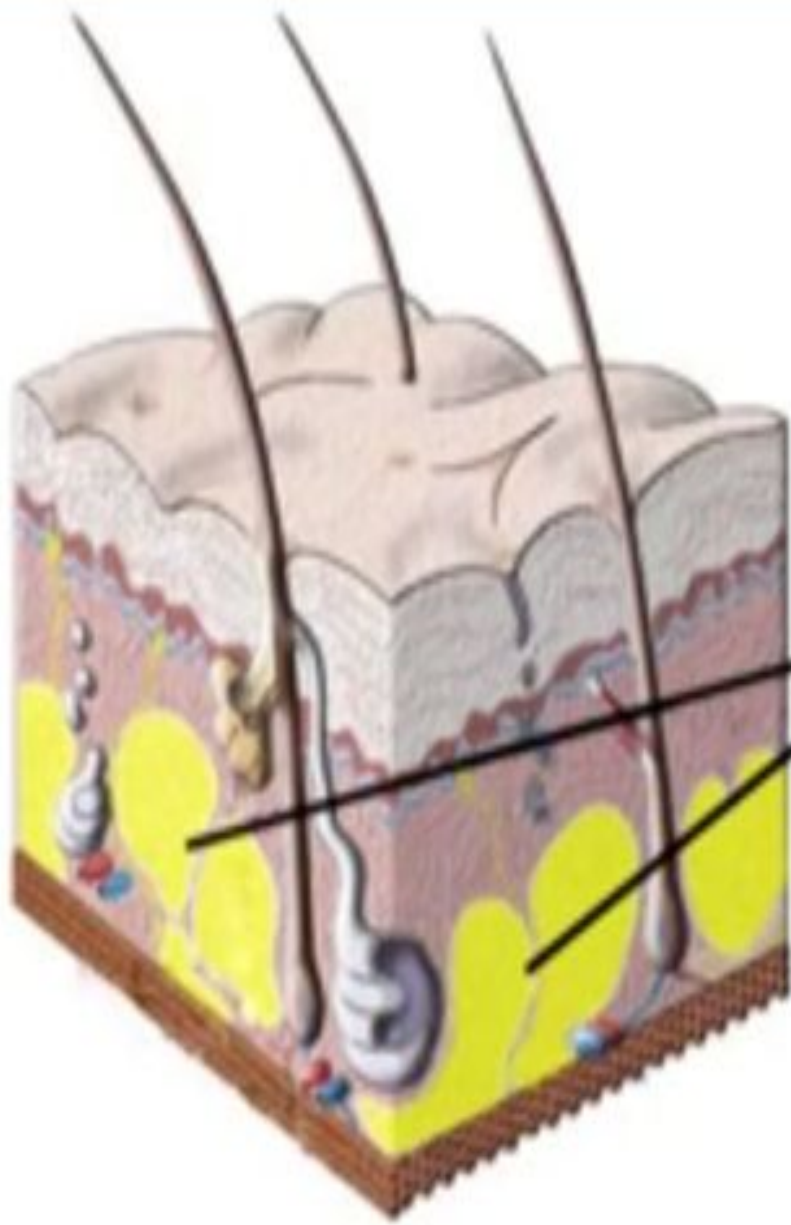
88 000



Тело ногтя

Корень

Строение ногтя



Жировая
клетчатка

Строение кожи:

- 1. Наружный слой — эпидермис**
- 2. Внутренний слой — дерма**
Подкожная жировая клетчатка —
основа кожи

Функции кожи

Защитная

Чувствительная (рецепторная)

Выделительная

Запасающая

Терморегулирующая

**Проверим,
насколько внимательны
вы были на уроке!**

<https://learningapps.org/display?v=m9jtqpwk>

РЕФЛЕКСИЯ

Ответьте, пожалуйста, на вопросы анкеты:

1. На уроке я работал (активно/пассивно)
2. Своей работой на уроке я (доволен/ не доволен)
3. Урок для меня показался (коротким/длинным)
4. За урок я (устал/ не устал)
5. Мое настроение (стало лучше/стало хуже)
6. Материал урока мне был (понятен/ не понятен)
(полезен/бесполезен)
(интересен/скучен)



СПАСИБО ЗА ВНИМАНИЕ