

Семейство Бобовые.

Особенности строения, основные представители и их значение для человека.



XVII, 3. *106. Leguminosae.*



453. *Pisum sativum* L. Bredj-Erbse.

106. *Leguminosae.*

XVII, 3.



449. *Vicia sativa* L. Saatwicke.

Семейство мотыльковых или бобовых



- Цветок



- 10 тычинок



$Ч(5)Л(5)Т(9+1)П(1)$

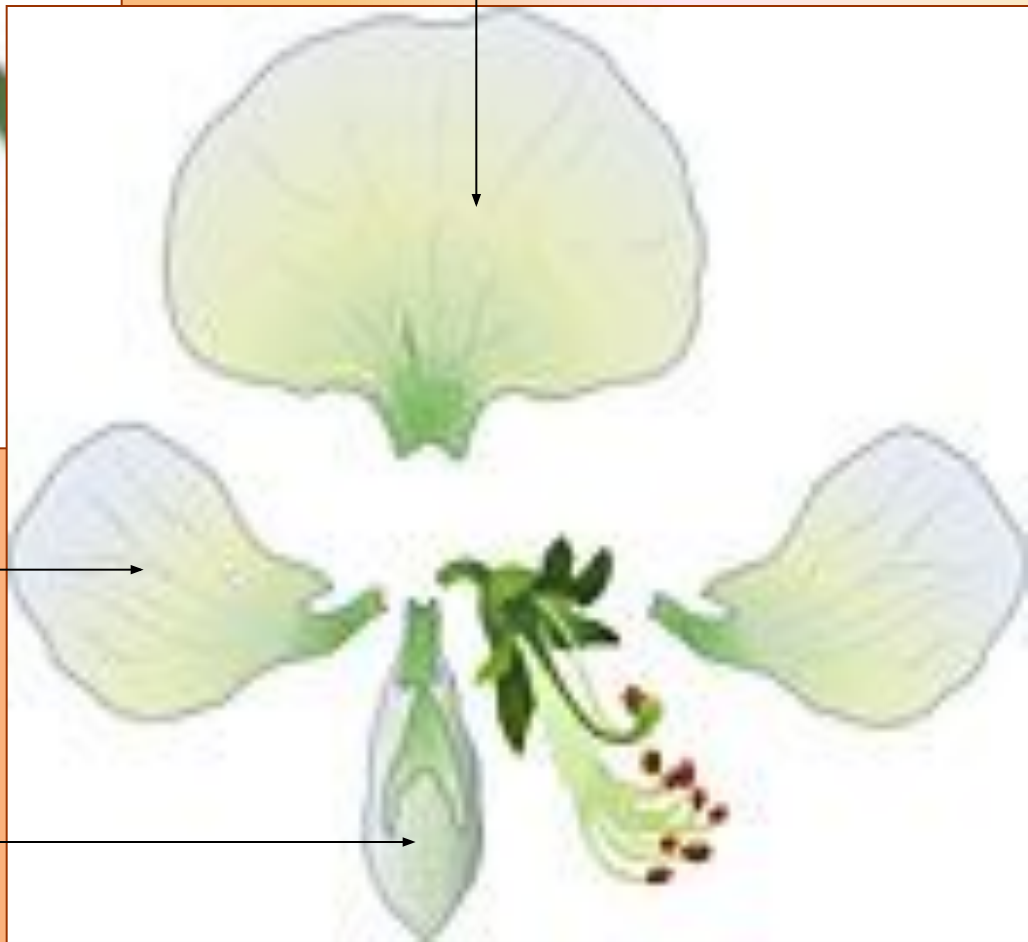


- Плод — боб





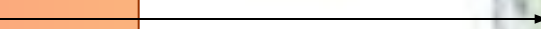
Парус

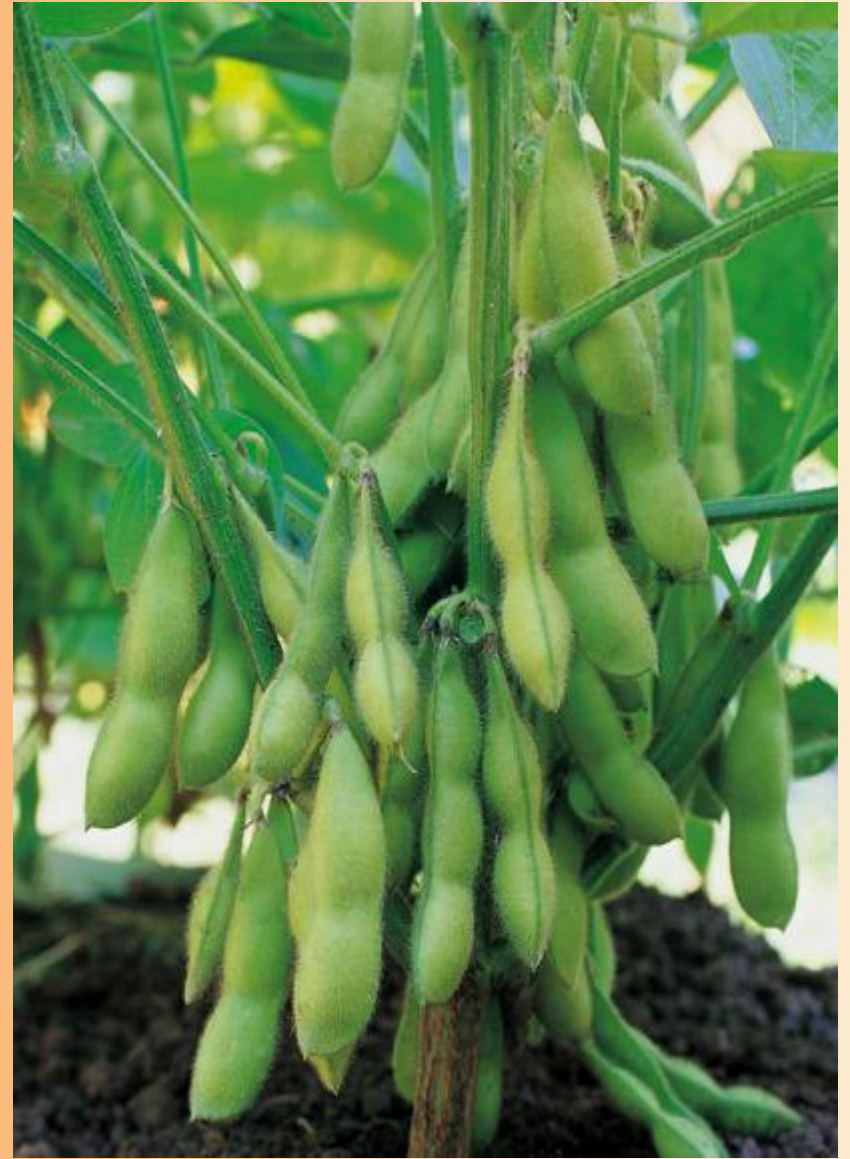


Весла



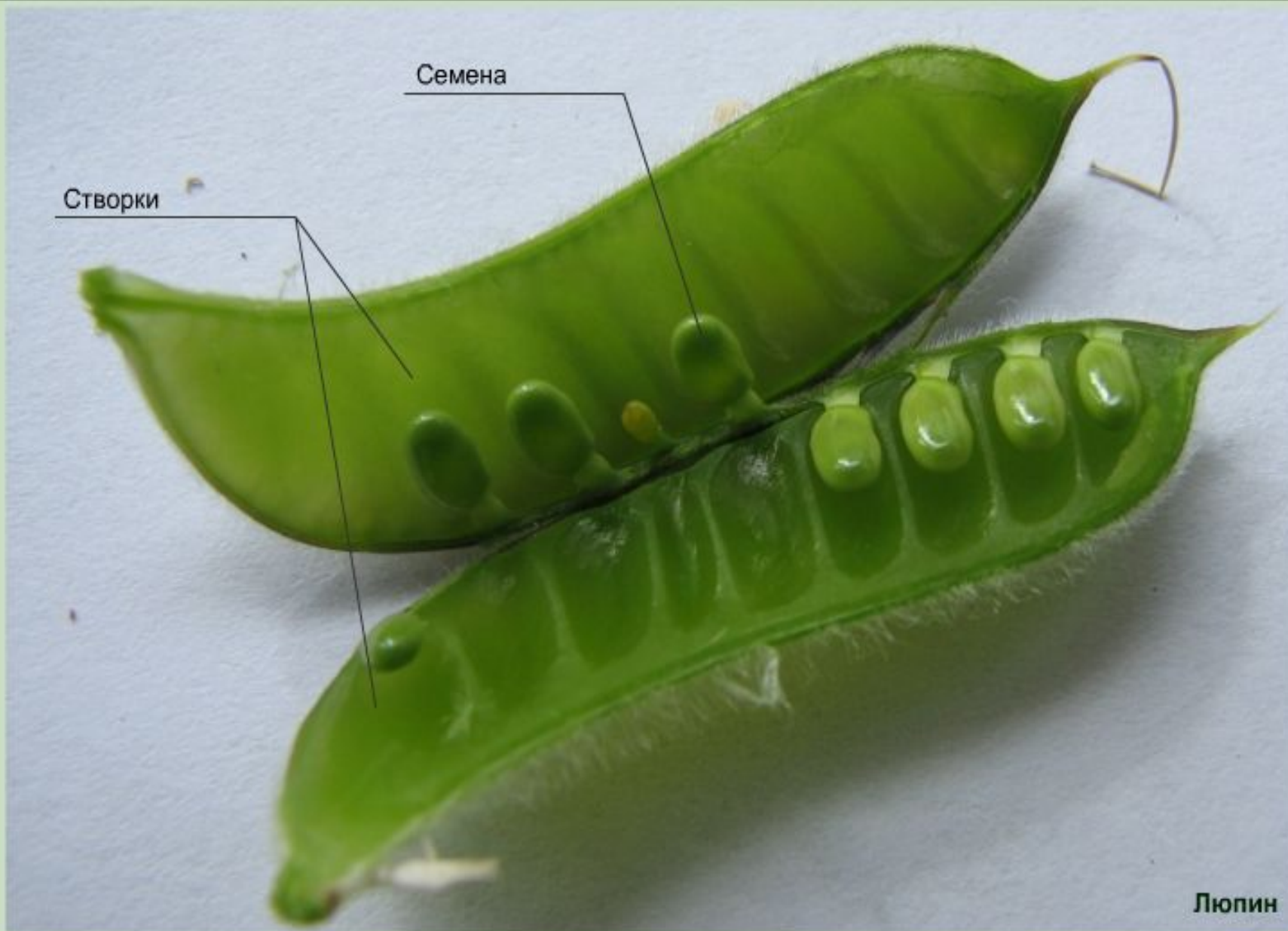
Лодочка





Бобы

Строение плода бобовых



Люпин

Паспорт семейства Бобовые

Родов- 450, видов- 12 000.

Цветок - $Ч_{(5)}Л_{1+2+(2)}Т_{(9)+1}П_1$

Распространение - по всему миру.

Жизненные формы: многолетние травы (редко однолетние), кустарники и деревья.

Опыление- насекомые.

Плоды- бобы. Распространяются животными, ветром, водой.

Важнейшие роды -Астрагал, Дрок, Клевер, Вика, Лядвинец, Люцерна.

Культурные растения - Арахис, Бобы, Люпин, Фасоль, Горох, Вика, Соя.



Лядвинец рогатый

Мышиный горошек



Душистый горошек

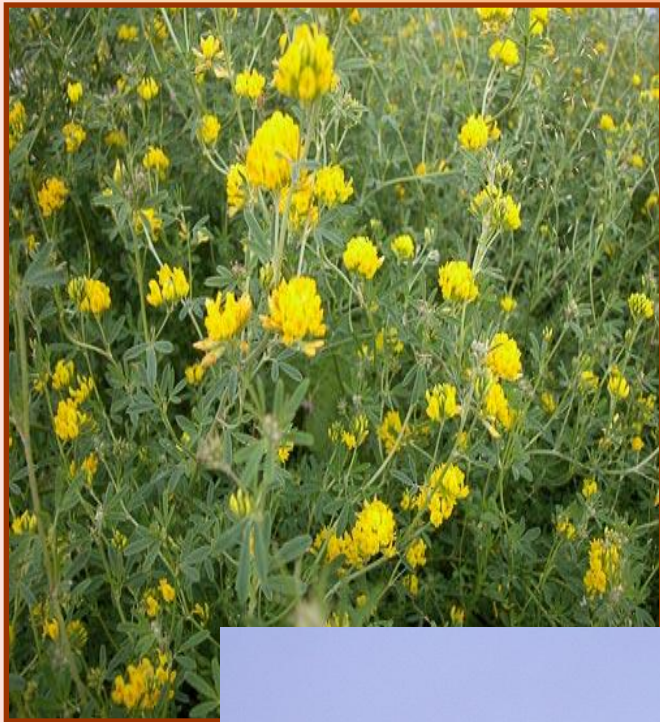


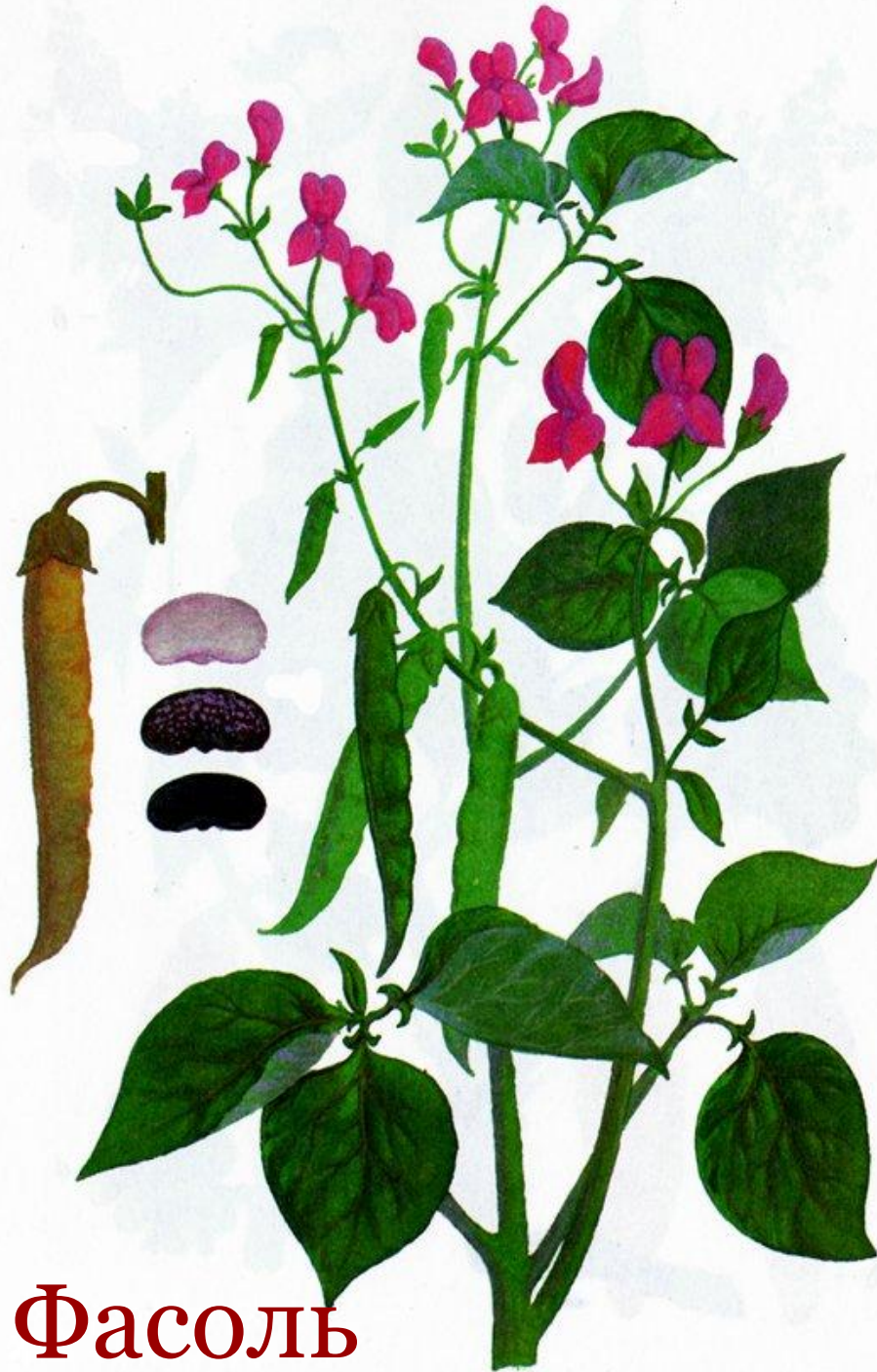




Клевер

Л
Ю
Ц
Е
Р
Н
А





Фасоль



Белая акация



Желтая акация



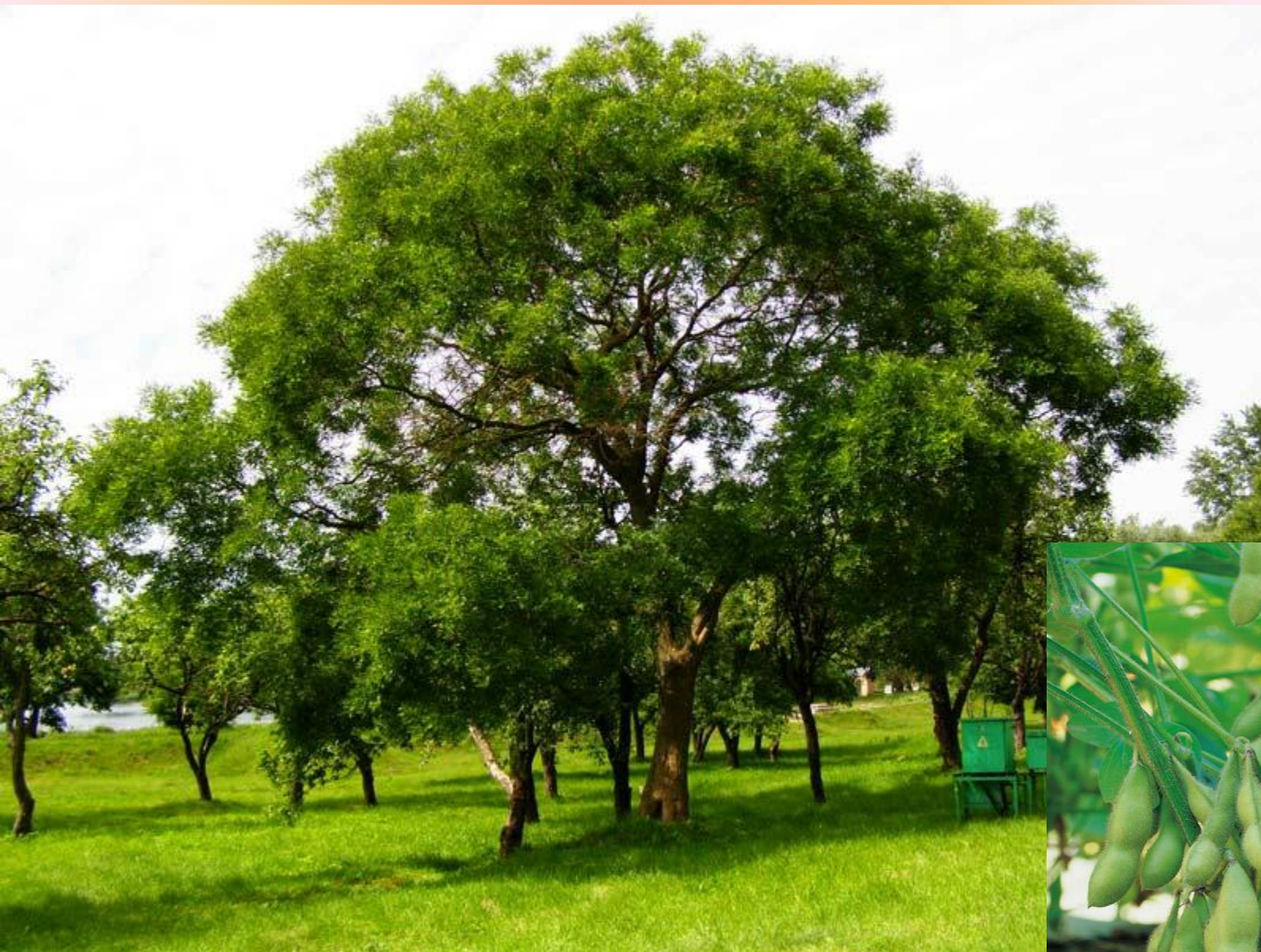
Японская акация



Гледичия







Софора японская



Какое значение имеют растения семейства Бобовые?



Домашнее задание:

- Учить §21
- Сообщения о сложноцветных