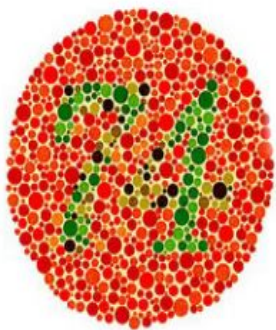


# Наследственные болезни

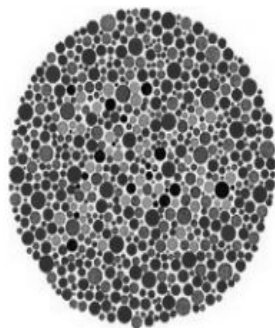
Литвинова Н.Ф.

# Генные болезни

Зрение обычного  
человека



Зрение дальтоника



територии Российской Федерации проживают 15000 больных  
слией, среди них дети составляют 6000 человек.



# Хромосомные болезни

Приплюснутый нос и лицо,  
приподнятые вверх  
скошенные глаза.

Одиночная складка на ладони ("обезьянья")  
укороченный пятый палец,  
повернутый внутрь.



Далеко отставленный большой палец  
и развитые кожные складки на ступне.



## Синдром Марфана

(сильно удлинённые «паучьи» пальцы,  
диспропорциональное телосложение,  
длинные тонкие конечности)

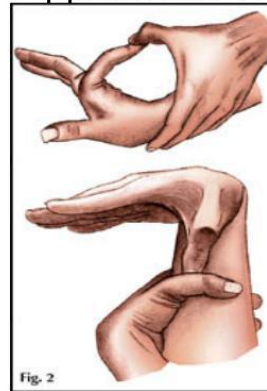


Fig. 2



# Болезни с наследственной предрасположенностью

## Признаки диабета:

Сильная слабость, когда трудно подняться даже с кровати

Запах ацетона изо рта

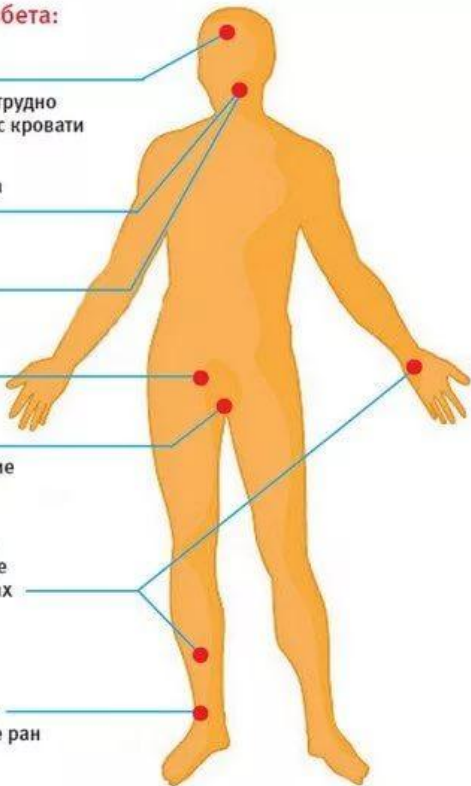
Постоянная жажда

Быстрая потеря веса

Частое мочеиспускание

Онемение и покалывание в руках/ногах

Медленное заживление ран



## ЧЕМ ОПАСНА ГИПЕРТОНИЯ?

### Мозг

Инсульт, преходящие нарушения мозгового кровообращения!

75 из 100 случаев инсульта вызываются гипертонией, которую не лечили

### Глаза

Необратимая дегенерация сетчатки, кровоизлияние, отслойка сетчатки, приводящие к слепоте

### Сердце

Гипертрофия левого желудочка, инфаркт миокарда! Наличие гипертрофии левого желудочка в пять раз увеличивает риск смерти. 68 из 100 случаев инфаркта миокарда вызываются гипертонией, которую не лечили.

### Кровь

Повышенный уровень сахара, поражающий центральную нервную систему

### Почки

Протеинурия, почечная недостаточность! Наличие протеинурии является показателем прогрессирования поражения почек.

