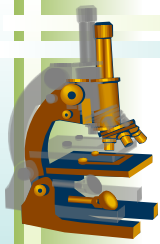




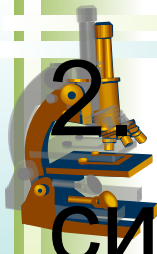
# Тема: Передвижение воды и питательных веществ по стеблю.



Учитель биологии  
ГУ «Ломоносовская средняя школа  
отдела акимата  
Мендыкаринского района  
Сейдагалева С.С.



1. Повторение пройденного материала:
  - Что такое побег?
  - Что такое почка?
  - Виды почек по расположению?  
По строению?
  - Перечислить слои стебля.
  - Как происходит рост стебля в высоту и толщину?

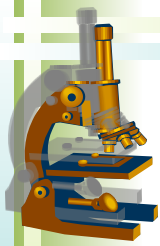


## 2. Что относится к проводящей системе растения?

- Ксилема - ...?
- Флоэма - ... ?

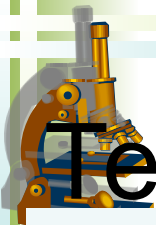
/флипчарт «предвиж-е в-в по стеблю»/

3. Какой опыт доказывает, что минеральные вещества передвигаются по сосудам древесины?
4. Приведите пример из жизни о передвижении органических веществ.



5. По какой причине вода поступает в сосуды и передвигается ?

Корневое давление – это сила, с помощью которой вода, с растворёнными в ней минеральными веществами поднимается вверх по сосудам древесины.



# Тема: Видоизменённые побеги.

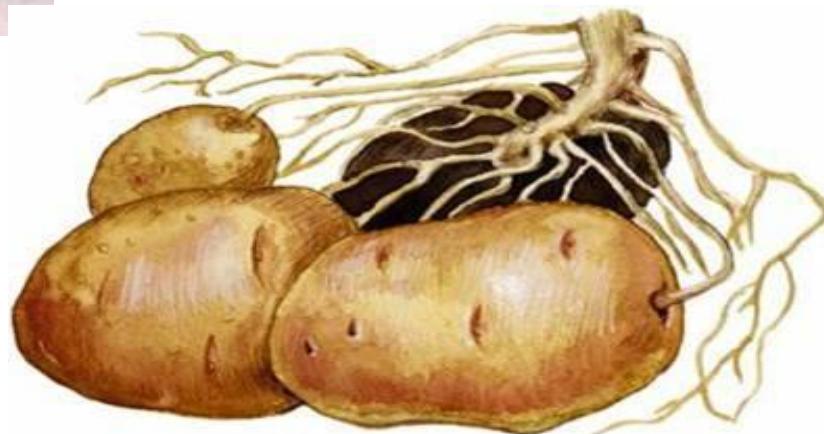
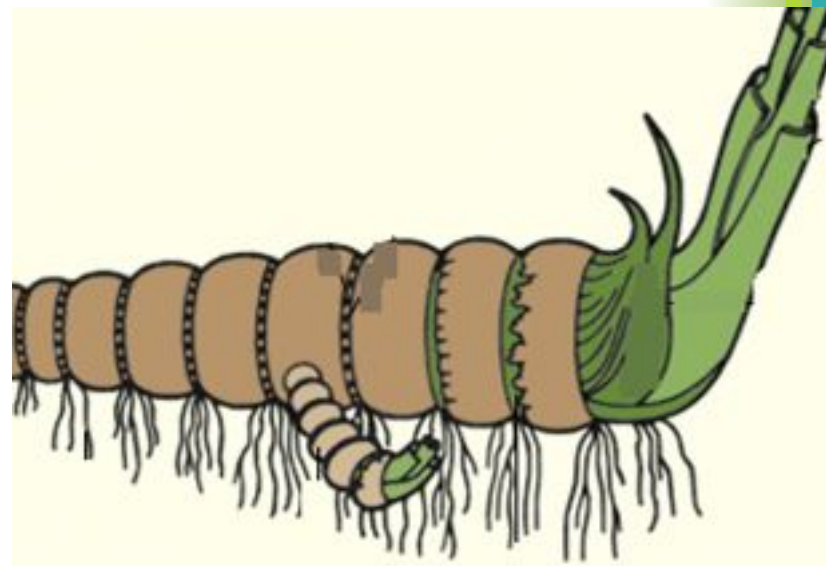


НАДЗЕМНЫЕ

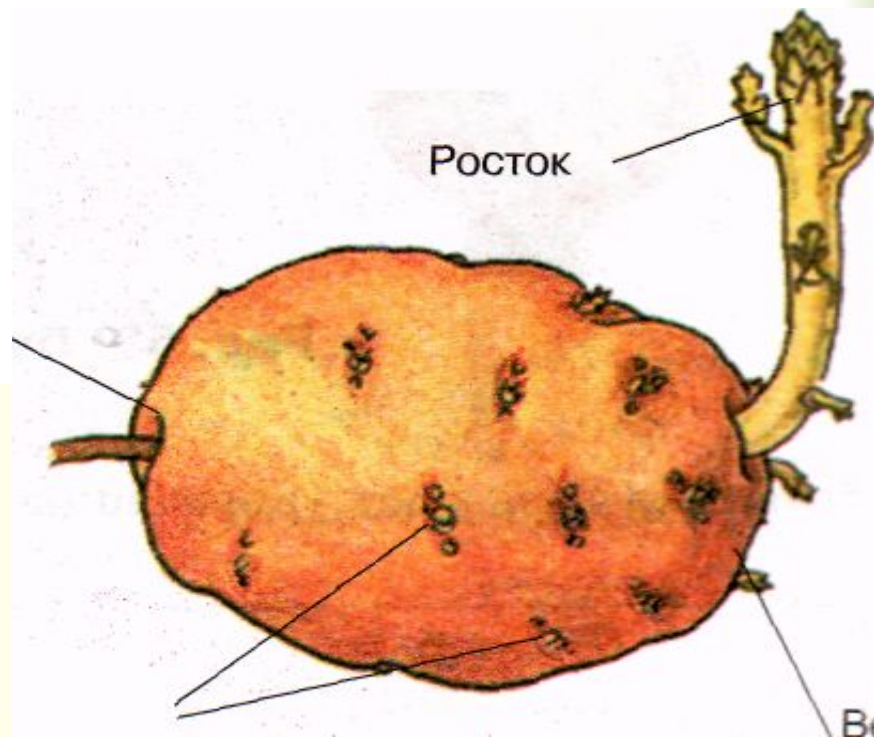
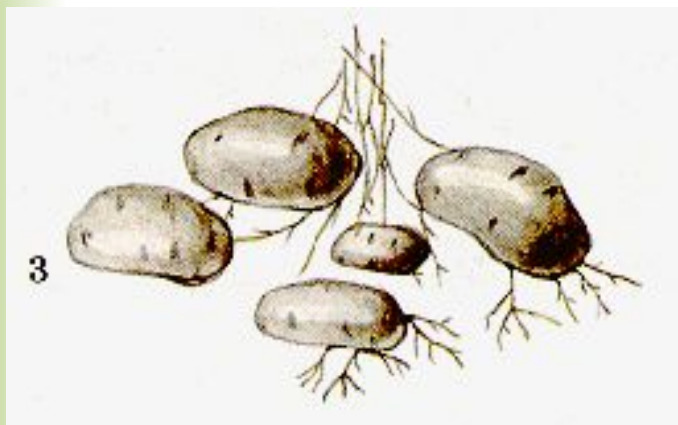


ПОДЗЕМНЫЕ

# Все ли подземные органы-корни?

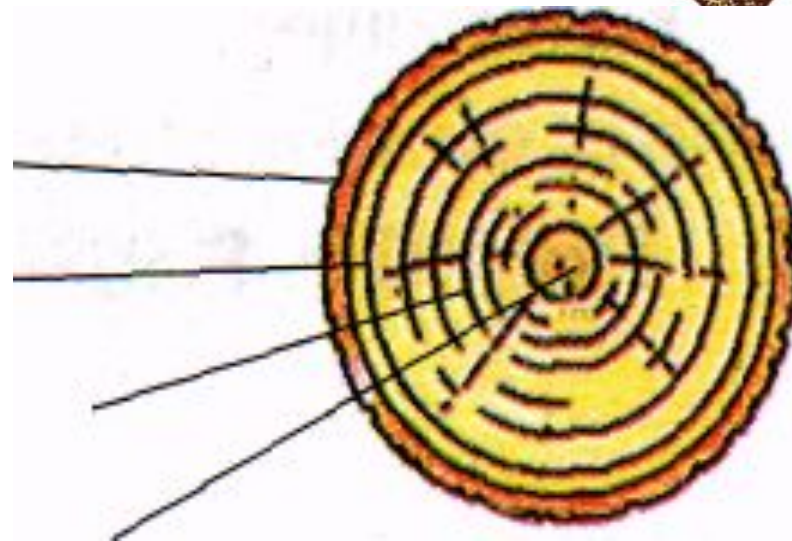
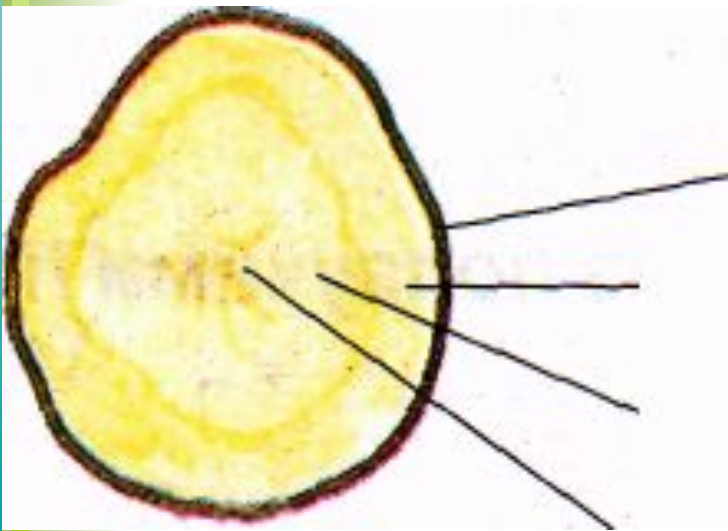


# Внешнее строение клубня картофеля:



# Внутреннее строение клубня картофеля: картофеля:

Какие структуры внутреннего строения клубня и стебля сходны?





# Лабораторная работа № 9

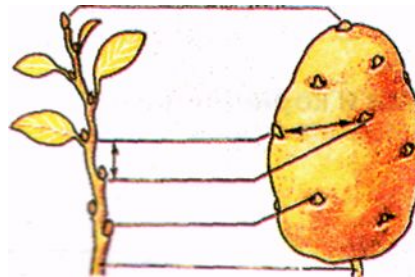
## «Знакомство с видоизменёнными подземными побегами»

Цель: доказать, что корневище, клубень, луковица – видоизменённые подземные побеги.

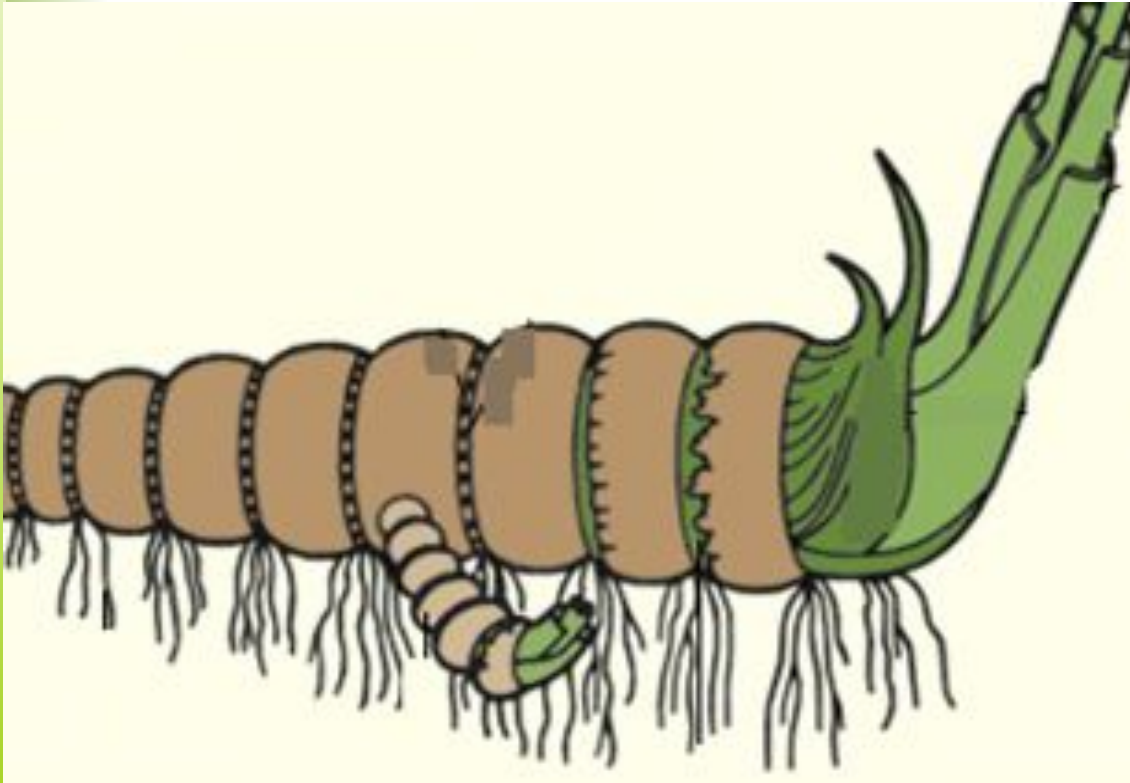
1. Доказать, что клубень – видоизменённый подземный побег.
2. Чем отличается корневище от корня?
3. Зарисовать луковицу и обозначить органы сходные с побегом.

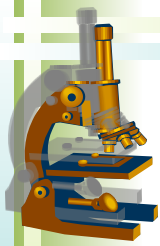
Вывод:

# Доказать, что клубень – видоизменённый подземный побег.



# Доказать, что корневище - подземный видоизменённый побег





# Доказать, что луковица – видоизменённый подземный побег

