



Проверь себя



Биологическая разминка



Автор: Мукасева Н.Ю., учитель биологии

МОУ «СОШ № 40» г. Каменск - Уральский Свердловской области

Назвать понятия, которые соответствуют данным определениям



Клетка



Единица строения и жизнедеятельности организмов

Ткань



Группа клеток сходных по строению, выполняемым функциям и происхождению

Орган



Часть тела, выполняющая определённые функции

Митоз



Тип деления клетки, в результате которого из одной материнской клетки образуются две дочерние, каждая с числом хромосом равным материнскому



Клетка, митоз, орган, ткань



Исключить лишнее понятие, объяснить выбор

Почки

Побег

Сердце

Желудок

Желудок

Глотка

Сосуды

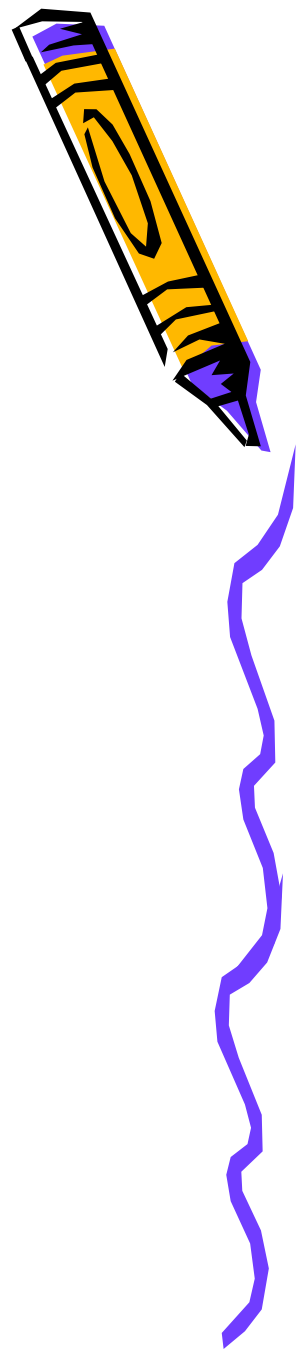
Кишечник

Жабры

Трахеи

Лёгкие

Сердце



Между понятиями в первой паре существует определённая связь.
Такая же связь существует между понятиями второй пары.
Подберите недостающее понятие



Митохондрии : клетка = ? - побег

стебель, лист, ~~ствол~~ ~~ствол~~

Ткань : покровная ткань = корневая
система - ?

стержневая мочковатая



Исключить лишнее понятие, объяснить выбор

Митохондрии

Хлоропласты

Рибосомы

Аппарат Гольджи



Механическая

Образовательная

Нервная

Проводящая

Корень

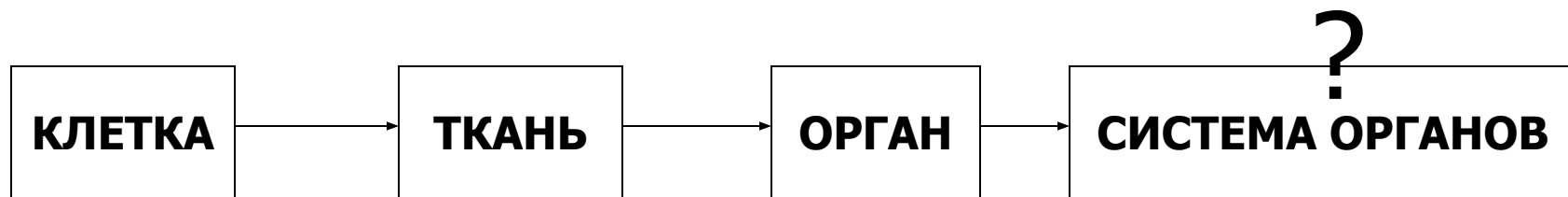
Лист

Стебель

Почка



Из предложенных понятий выстроить цепочку:
орган, клетка, системы органов, ткань
и подобрать соответствующее определение.

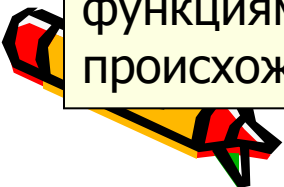


Группа клеток сходных по строению, выполняемым функциям и происхождению

Часть тела, выполняющая определённые функции

Единица строения и **жизнедеятельности** организмов

Связанные между собой органы, объединённые общей работой



Назвать общее понятие (родовое)

Покровная, механическая, проводящая, основная
запасающая - это ... **ТКАНИ РАСТЕНИЙ**

Эпителиальная, соединительная, мышечная, нервная -
это ... **ТКАНИ ЖИВОТНЫХ**

Корень, побег - это ... **ВЕГЕТАТИВНЫЕ ОРГАНЫ РАСТЕНИЯ**

Стебель, листья, почки - это ... **ПОБЕГ**



Ткань - это группа ...

выберите правильное определение

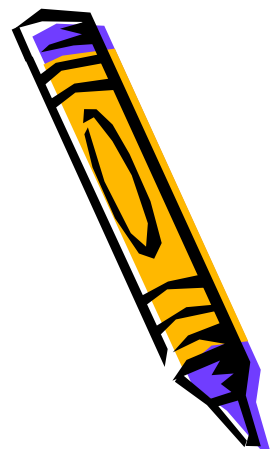
...клеток СХОДНЫХ по своим функциям.

... клеток СХОДНЫХ по размерам, строению и выполняемым функциям.

... различных клеток, выполняющих общую функцию.



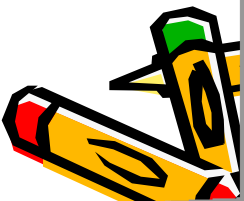
			1										
		2	П	О	Ч	К	А						
	3	К	О	Р	Н	Е	П	Л	О	Д			
4	С	Т	Е	Б	Е	Л	Ь						
5	Г	Е	Н	Е	Р	А	Т	И	В	Н	Ы	Е	
6	В	Е	Г	Е	Т	А	Т	И	В	Н	Ы	Е	

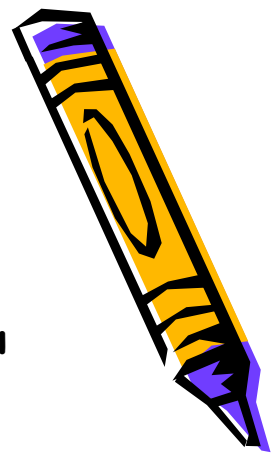


1 2 3 4 5 6

Подобрать к понятиям в кроссворде вопросы

- Стебель с расположенными на нём листьями и почками
- Часть побега, на которой располагаются листья и почки
- Зачаточный побег
- Видоизменённый корень
- Органы растения, связанные с питанием и ростом растения
- Органы растения, обеспечивающие половое размножение растений





- Основное свойство этой ткани - возбудимость и проводимость
- Основное свойство этой ткани - возбудимость и сократимость
- Группа клеток сходных по строению, выполняемым функциям и происхождению
- Эта ткань обеспечивает защиту нижележащих тканей от высыхания, проникновения микробов, механических повреждений
- Соединительная ткань, межклеточное вещество которой жидкое
- Эта ткань в значительной степени определяет форму тела, может служить энергетическим депо, предохранять организм от потери тепла

1

2

Э П И Т Е Л И А Л Ь Н А Я

3

К Р О В Ь

4

Н Е Р В Н А Я

5

М Ы Ш Е Ч Н А Я



6

С О Е Д И Н И Т Е Л Ь Н А Я



Подобрать к понятиям в кроссворде вопросы



• Органы цветкового растения



Вегетативные

Генеративные

Части побега

Виды корней

Типы корневых систем

ЦВЕТОК

СТЕБЕЛЬ

ПЛОД

ЛИСТ

СЕМЕНА

ПОЧКИ

ПОБЕГ

БОКОВОЙ

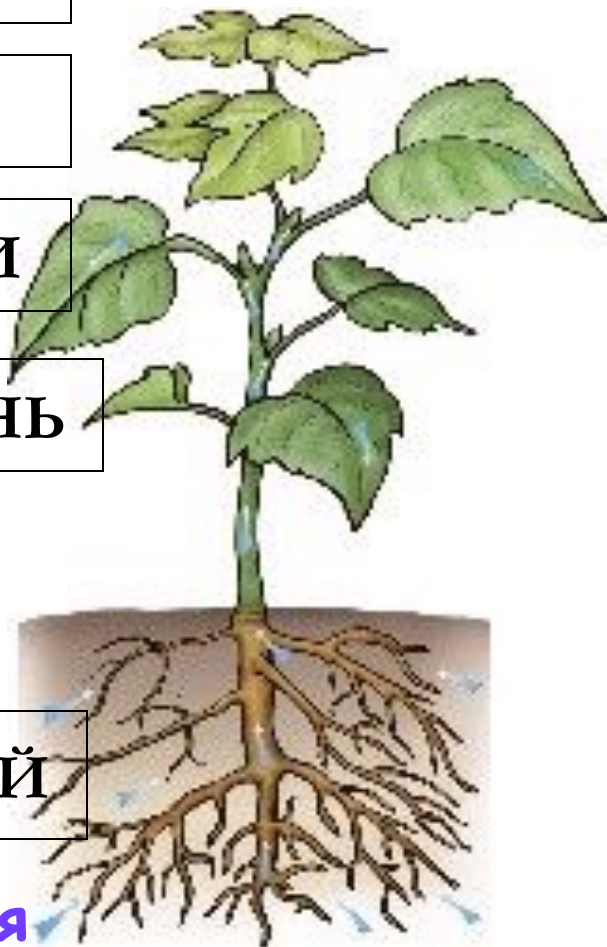
КОРЕНЬ

СТЕРЖНЕВАЯ

МОЧКОВАТАЯ

ПРИДАТОЧНЫЙ

ГЛАВНЫЙ



Классифицировать понятия

Назвать органоиды клетки



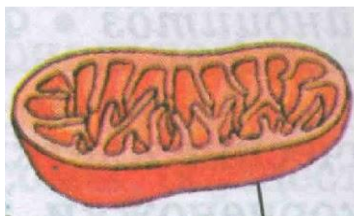
Плазматическая мембрана

1



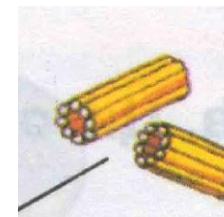
Митохондрия

2



Клеточный центр

3



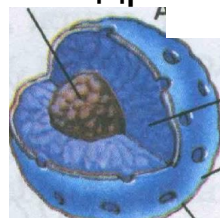
Аппарат Гольджи

4



Ядро

5

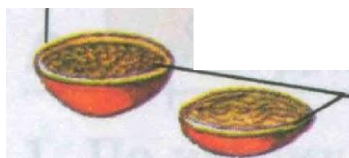


Эндоплазматическая сеть

6

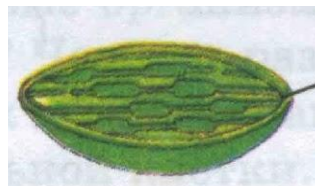


7



Лизосома

8



Хлоропласт

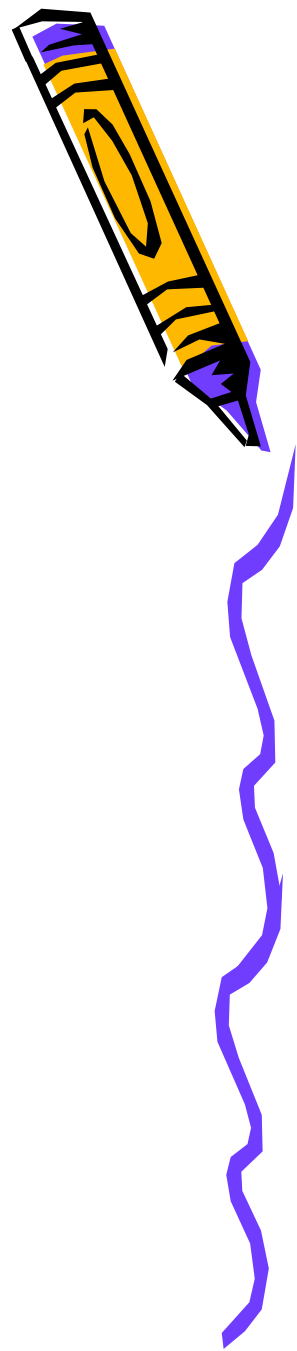
9



Рибосомы



Объяснить связь между понятиями



- Бесполое и половое
 - Деление и спорообразование
- Обоеполюе и гермафродиты
 - Двуполые и обоеполюе
- Сперматозоиды и яйцеклетки
 - Гаметы и половые клетки
- Сперматозоид и гамета
 - Оплодотворение и зигота
- Партеногенез и яйцеклетка
 - Опыление и оплодотворение
- Бесполое размножение и вегетативное размножение

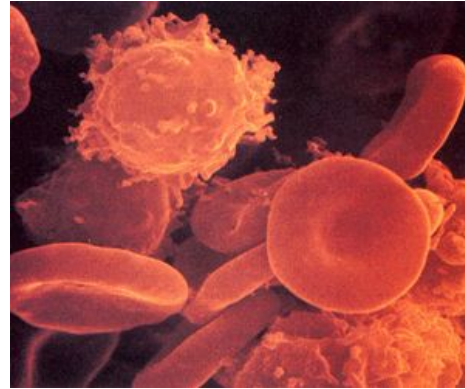
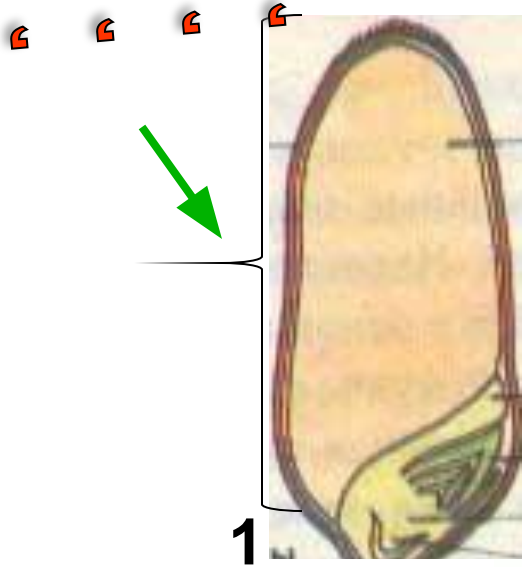


Ребус

"Эндокринная"

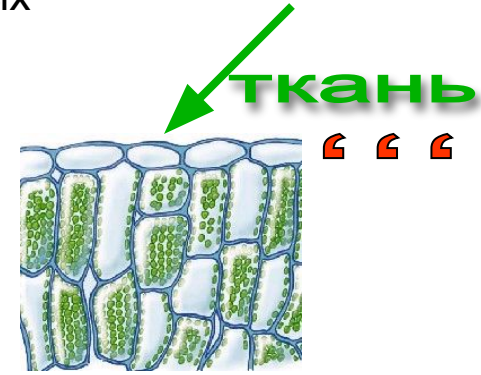
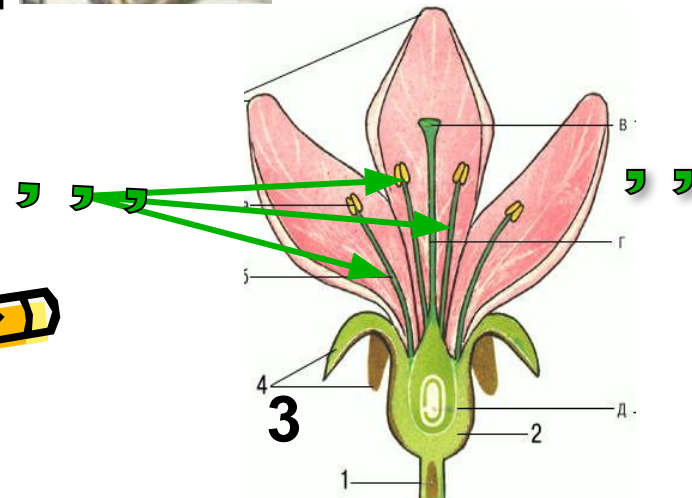
Ребус

"ЭНДОКРИННАЯ"



2 Жидкая соединительная ткань животных

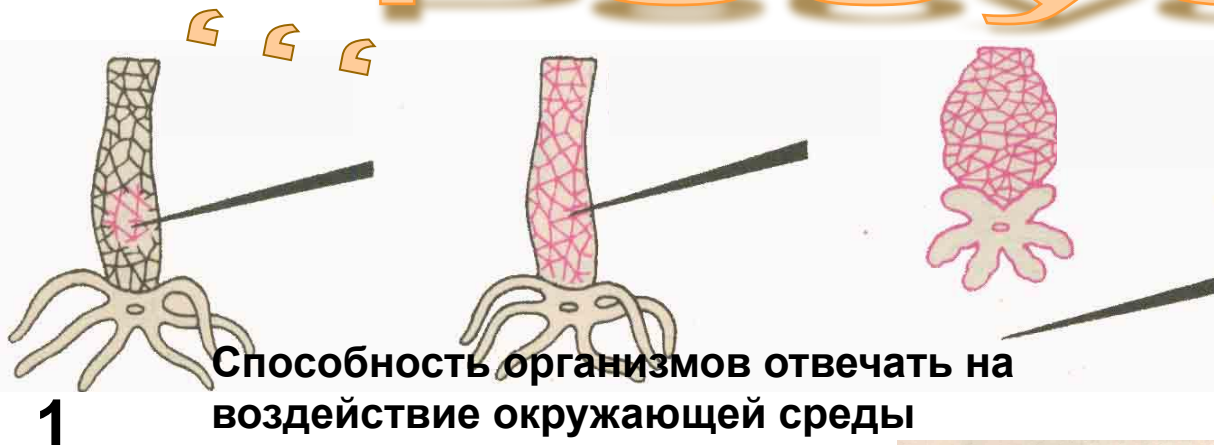
” ” ”



СИСТЕМА 5

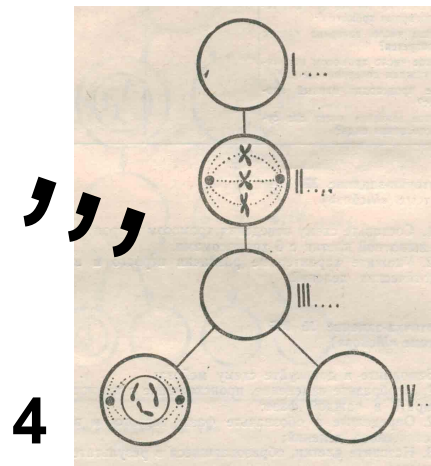
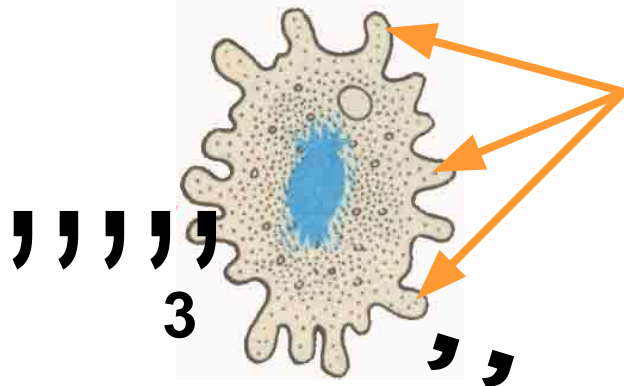


Ребус



Способность организмов отвечать на воздействие окружающей среды

2



Размножение – свойство организмов воспроизводить себе подобных, обеспечивающее непрерывность и преемственность жизни. При размножении происходит передача наследственной информации (хромосом) от родительского поколения следующему поколению.



